



11. COMERCIO Y TURISMO

Conceptos

Volumen de negocio. Importes facturados por la empresa durante el año de referencia por prestación de servicios y ventas de bienes que son objeto del tráfico de la empresa. No comprende la venta de activos fijos ni las subvenciones cobradas por producir.

Inversión bruta en bienes materiales. Gastos relativos a todos los bienes duraderos, nuevos o usados, comprados a otras empresas o producidos para uso propio, cuya vida útil sea superior a un año y que se destinen al uso de la empresa.

Establecimientos Hoteleros. Aquellos establecimientos que prestan servicios de alojamiento colectivo mediante precio con o sin otros servicios complementarios (hotel, hotel-apartamento, o apartotel, motel, hostel, pensión,...)

Plazas de un establecimiento hotelero. Equivale al número de camas fijas; no se incluyen, por tanto, las supletorias y las de matrimonio, que dan lugar a dos plazas.

Acampamentos turísticos o Campings. Son aquellos espacios de terreno debidamente delimitados, dotados y acondicionados, destinados a facilitar a las personas, de modo habitual y mediante el pago de un precio estipulado, un lugar para hacer vida al aire libre durante tiempo limitado con fines vacacionales o turísticos y utilizando como residencia, albergues móviles, caravanas, tiendas de campaña u otros elementos similares fácilmente transportables.

Apartamento turístico. Se considera apartamento turístico (unidad) el inmueble cuyo uso se cede en alquiler de modo habitual para hospedaje ocasional incluyéndose apartamentos propiamente dichos, chalets, villas y bungalows.

Alojamientos de turismo rural. Se consideran, en general, alojamientos rurales, aquellos establecimientos o viviendas destinadas al alojamiento turístico mediante precio, con o sin otros servicios complementarios y que estén inscritos en el correspondiente Registro de Alojamientos Turísticos de cada Comunidad Autónoma.

Albergue juvenil. Es un lugar que ofrece el servicio de alojamiento particularmente alentando a las actividades al aire libre y el intercambio cultural.

Viajero. Toda persona que realiza una o más pernoctaciones seguidas en el mismo alojamiento.

Pernoctación. Se entiende por pernoctación o plaza ocupada, cada noche que el viajero se aloja en un establecimiento.

Grado de ocupación (por plazas). Relación, en porcentaje, entre el total de las pernoctaciones y el producto de las plazas por los días a los que se refieren las pernoctaciones. De esta definición se desprende que un establecimiento puede tener un grado de ocupación inferior al cien por cien y sin embargo no disponer de plazas libres, ya que una habitación o cama doble ocupada por una persona da lugar a una sola pernoctación, aunque el ocupante disponga de dos plazas. En caso de utilizarse camas supletorias puede obtenerse un grado superior al cien por cien, ya que el ocupante de una cama supletoria da lugar a una pernoctación y sin embargo no ocupa una plaza.

Grado de ocupación (por plazas) en fin de semana. Relación, en porcentaje, entre las pernoctaciones del viernes y sábado que caen dentro de la semana de referencia y el producto de las plazas, incluyendo las camas supletorias de esos dos días, por los días a que se refieren las pernoctaciones, en este caso dos.

Grado de ocupación por habitaciones. Relación, en porcentaje, entre la media diaria de habitaciones ocupadas en el mes y el total de habitaciones disponibles

Estancia Media. Número de días que como promedio permanecen los turistas. Se obtiene como el cociente entre el número de pernoctaciones y el número de viajeros alojados.

Frecuencia viajera. Número medio de viajes del hogar efectuados por los hogares viajeros durante el periodo de referencia.

Viaje del hogar. Se considera “viaje del hogar” a un viaje efectuado por cualquier miembro del hogar, independientemente del número de personas que hayan tomado parte en el mismo.

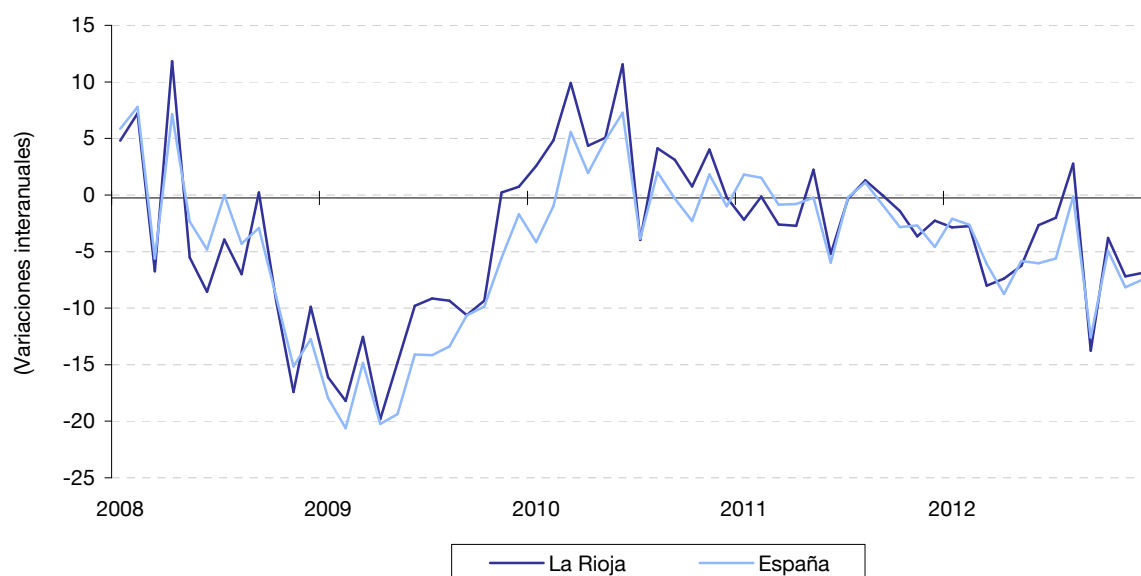
11.1 COMERCIO Y TURISMO. INDICADORES DE ACTIVIDAD DEL SECTOR SERVICIOS

11.1.1 ÍNDICE Y TASAS DE VARIACIÓN DE LA CIFRA DE NEGOCIOS DEL SECTOR SERVICIOS. MEDIA ANUAL

	LA RIOJA					ESPAÑA
	2008	2009	2010	2011	2012	2012
ÍNDICE GENERAL	108,2	96,4	100,0	98,5	93,5	92,8
1. Comercio	107,9	95,0	100,0	97,8	91,2	91,8
2. Otros Servicios	109,0	100,1	100,0	100,4	98,5	94,4
2.1 Transporte y almacenamiento	110,7	96,9	100,0	99,7	107,1	99,0
2.2 Hostelería	108,1	101,5	100,0	99,5	93,8	94,3
2.3 Información y comunicaciones	111,8	115,4	100,0	94,6	95,6	93,7
2.4 Actividades profesionales, científicas y técnicas	99,3	90,5	100,0	105,8	89,8	91,7
2.5 Actividades administrativas y servicios auxiliares	128,9	106,2	100,0	100,8	90,9	95,1
TASAS DE VARIACIÓN						
ÍNDICE GENERAL	-4,1	-10,9	3,7	-1,5	-5,1	-5,9
1. Comercio	-5,6	-12,0	5,3	-2,2	-6,8	-6,0
2. Otros Servicios	-0,1	-8,2	-0,1	0,4	-1,9	-6,2
2.1 Transporte y almacenamiento	-1,4	-12,4	3,2	-0,3	7,5	-3,4
2.2 Hostelería	-0,6	-6,1	-1,5	-0,5	-5,7	-6,4
2.3 Información y comunicaciones	17,4	3,2	-13,3	-5,4	1,0	-4,8
2.4 Actividades profesionales, científicas y técnicas	-6,7	-8,8	10,5	5,8	-15,1	-9,1
2.5 Actividades administrativas y servicios auxiliares	-3,9	-17,6	-5,8	0,8	-9,8	-5,2

FUENTE: Indicadores de Actividad del Sector Servicios. INE.

G.11.1 Tasa de variación (%) del Índice de Actividad del Sector Servicios (IASS)



11.2 COMERCIO Y TURISMO. ENCUESTA ANUAL DE COMERCIO

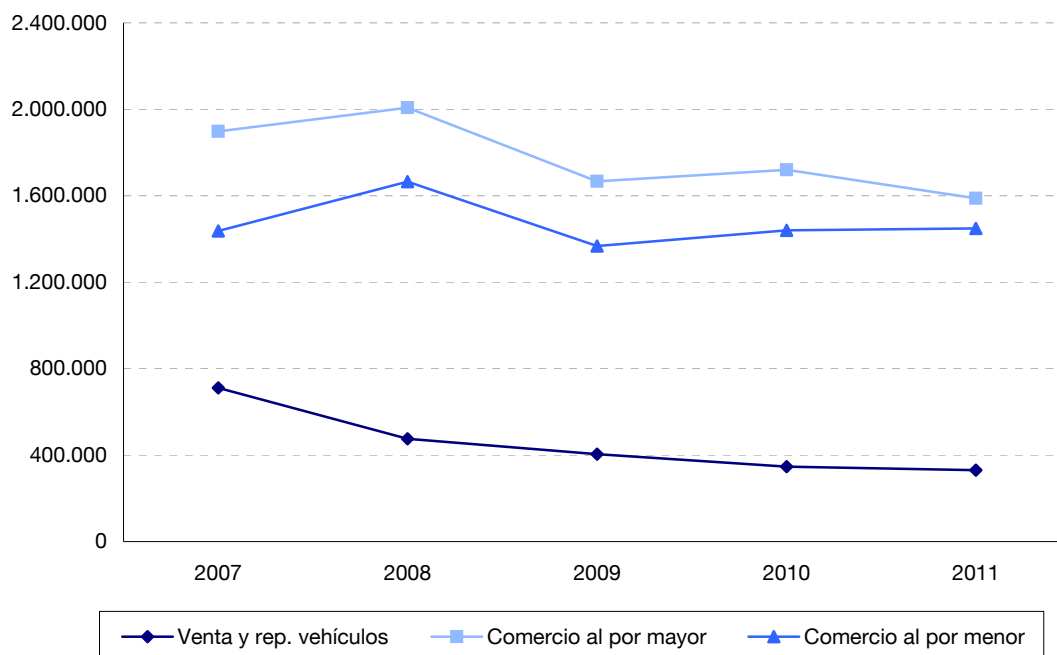
11.2.1 RESULTADOS SEGÚN LA UBICACIÓN DE LOS LOCALES Y SECTOR DE ACTIVIDAD. CNAE-09. AÑO 2011

Unidades: Datos económicos en miles de euros

	Número de locales	Personal ocupado	Volumen de negocio	Sueldos y salarios	Inversión bruta en bienes materiales
LA RIOJA	6.189	19.391	3.367.465	286.321	62.797
Venta y reparación de veh. de motor y motocicletas	519	2.051	330.316	40.724	13.345
Comercio al por mayor e intermediarios del comercio, excepto vehículos de motor y motocicletas	1.755	6.927	1.588.070	123.366	22.892
Comercio al por menor excepto veh. de motor y motoc.	3.915	10.413	1.449.078	122.230	26.560
ESPAÑA	882.323	3.060.908	654.532.895	49.918.204	9.322.510
Venta y reparación de veh. de motor y motocicletas	77.031	304.438	65.684.020	5.704.468	1.098.217
Comercio al por mayor e intermediarios del comercio, excepto vehículos de motor y motocicletas	238.530	1.057.878	371.561.302	23.527.907	4.146.808
Comercio al por menor excepto veh. de motor y motocic.	566.762	1.698.593	217.287.574	20.685.829	4.077.485

FUENTE: Encuesta Anual de Comercio. INE.

G.11.2 Evolución del volumen de negocio por sector de actividad. La Rioja



11.3 COMERCIO Y TURISMO. ENCUESTA ANUAL DE SERVICIOS

11.3.1 RESULTADOS SEGÚN LA UBICACIÓN DE LOS LOCALES. CNAE-09. AÑO 2011

Unidades: Datos económicos en miles de euros

	Número de locales	Personal ocupado	Cifra de negocio	Sueldos y salarios	Adquisición bienes materiales
LA RIOJA	7.036	25.802	1.530.201	344.794	68.511
Servicios de alojamiento	194	1.329	68.123	20.169	1.725
Servicios de comidas y bebidas	2.015	7.560	274.832	55.705	2.812
Transportes	911	3.094	298.854	54.086	27.261
Actividades anexas a los transportes, almacenamiento correos y servicios postales	162	1.244	150.619	26.815	7.173
Edición, Activ. cinematográficas, de vídeo y de programas de TV, grabación de sonido y edición musical, radio y TV	75	393	25.250	9.639	398
Telecomunicaciones y Servicios informáticos	147	851	208.195	23.752	12.966
Actividades inmobiliarias y actividades de alquiler	844	1.212	74.536	18.766	4.302
Sedes centrales, servicios jurídicos y de contabilidad	903	2.124	114.430	35.058	1.997
Servicios técnicos de arquitectura e ingeniería; ensayos y análisis técnicos	662	1.277	68.506	18.301	1.455
Investigación y desarrollo y otros servicios técnicos	486	1.106	54.423	16.480	2.648
Actividades de agencias de viaje, operadores turísticos, serv. de reservas y activ. relacionadas con los mismos	98	229	48.110	3.686	4.486
Restos de servicios administrativos	419	5.172	137.265	60.455	1.247
Reparación de ordenadores, efectos personales y artículos de uso doméstico	122	209	7.058	1.881	41

FUENTE: Encuesta Anual de Servicios, La Rioja. Instituto de Estadística de La Rioja.

NOTA: Agrupación de ramas de la CNAE-2009 elaborada por el Instituto de Estadística de La Rioja.

11.4 COMERCIO Y TURISMO. TURISMO

11.4.1 ESTABLECIMIENTOS TURÍSTICOS EN LA RIOJA

	2008	2009	2010	2011	2012
Hoteles	63	64	64	66	70
Hotel 5 estrellas	1	1	-	-	-
Hotel 4 estrellas	12	12	11	12	13
Hotel 3 estrellas	32	33	34	35	36
Hotel 2 estrellas	10	10	10	10	10
Hotel 1 estrella	8	8	9	9	11
Hostales	40	43	43	42	42
Hostal 2 estrellas	22	22	21	21	21
Hostal 1 estrella	18	21	22	21	21
Pensiones	46	49	52	55	54
Casas Rurales	103	107	114	124	128
Apartamentos	27	37	48	50	61
Albergues turísticos	4	5	7	7	9
Campings	9	9	9	9	9
Restaurantes	478	485	495	511	518
Agencias de viaje	95	93	90	90	87
Turismo activo	15	19	23	23	25

FUENTE: Consejería de Educación, Cultura y Turismo.

NOTA: Datos a diciembre.

11.4 COMERCIO Y TURISMO. TURISMO

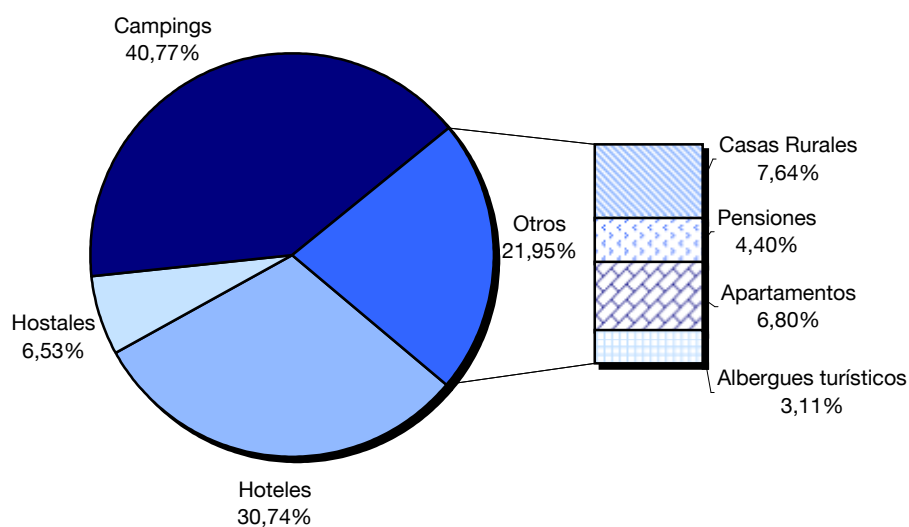
11.4.2 PLAZAS EN LOS ESTABLECIMIENTOS TURÍSTICOS DE LA RIOJA

	2008	2009	2010	2011	2012
Hoteles	4.706	4.690	4.664	4.706	4.713
Hotel 5 estrellas	20	20	-	-	-
Hotel 4 estrellas	1.690	1.690	1.581	1.609	1.615
Hotel 3 estrellas	2.227	2.247	2.349	2.363	2.387
Hotel 2 estrellas	425	389	409	409	350
Hotel 1 estrella	344	344	325	325	361
Hostales	961	1.006	1.031	1.007	1.002
Hostal 2 estrellas	590	600	557	557	552
Hostal 1 estrella	371	406	474	450	450
Pensiones	615	643	669	699	674
Casas Rurales	946	990	1.067	1.146	1.172
Apartamentos	440	637	758	885	1.043
Albergues turísticos	247	278	380	380	477
Campings	6.252	6.252	6.252	6.252	6.252
Restaurantes	31.456	31.806	32.382	33.070	33.166

FUENTE: Consejería de Educación, Cultura y Turismo.

NOTA: Datos a diciembre.

G.11.3 Plazas en los establecimientos turísticos de La Rioja según tipo. Año 2012



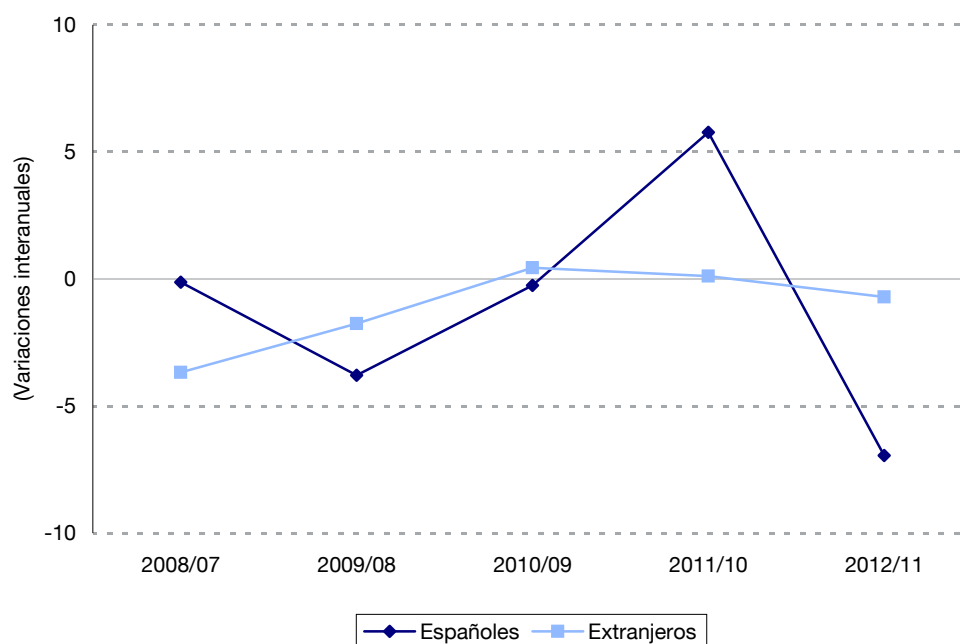
11.4 COMERCIO Y TURISMO. TURISMO

11.4.3 ESTABLECIMIENTOS HOTELEROS

	LA RIOJA					ESPAÑA
	2008	2009	2010	2011	2012	2012
Establecimientos abiertos estimados	135	137	141	142	133	14.995
Plazas estimadas	6.015	5.985	6.031	6.109	6.004	1.432.582
Viajeros	532.000	497.373	509.422	534.021	501.954	82.962.481
Españoles	450.313	417.073	424.248	446.306	416.335	43.025.752
Extranjeros	81.688	80.300	85.174	87.715	85.619	39.936.728
Pernoctaciones	925.419	893.088	891.736	935.553	878.993	280.659.548
Españoles	788.867	758.938	756.989	800.653	745.045	102.101.248
Extranjeros	136.552	134.150	134.747	134.900	133.947	178.558.300
Grado de ocupación por plazas	41,75	40,60	40,17	41,62	39,71	52,05
Grado de ocup. por plazas en fin de sem.	54,96	54,78	54,70	56,12	55,15	57,05
Estancia media	1,74	1,80	1,75	1,75	1,75	3,38
Personal empleado (media anual)	1.015	883	852	865	819	186.785

FUENTE: Encuesta de Ocupación Hotelera (Metod. 2006). INE.

G.11.4 Pernoctaciones de turistas españoles y extranjeros en establecimientos hoteleros de La Rioja



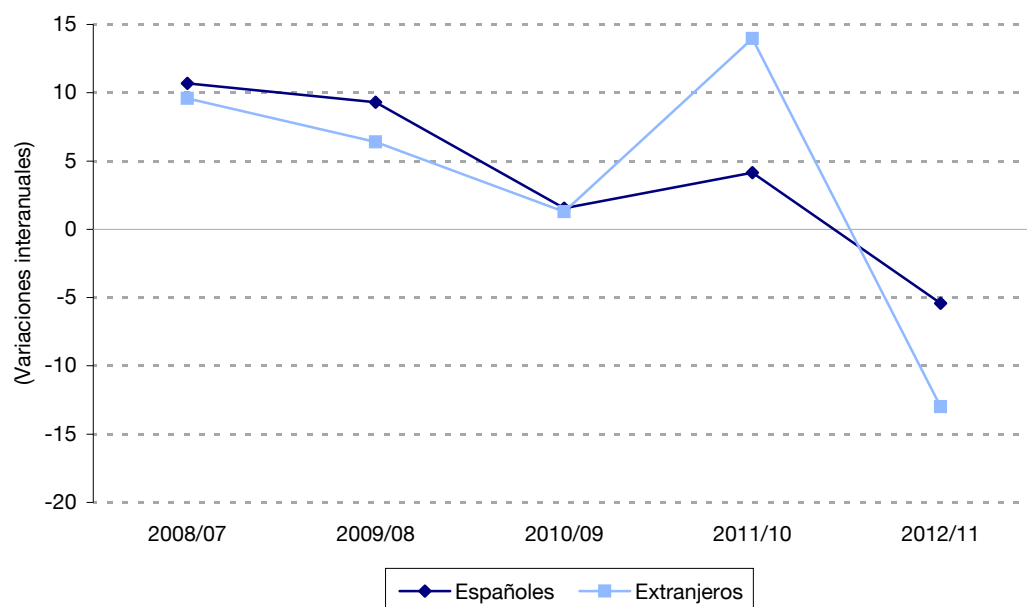
11.4 COMERCIO Y TURISMO. TURISMO

11.4.4 MOVIMIENTO DE VIAJEROS EN CAMPINGS

	LA RIOJA					ESPAÑA
	2008	2009	2010	2011	2012	2012
Establecimientos abiertos estimados	7	8	8	8	8	750
Plazas estimadas	5.937	6.129	6.220	6.413	6.304	487.702
Parcelas estimadas	1.947	1.995	2.024	2.087	2.062	151.546
Parcelas ocupadas	448.376	471.925	474.439	479.212	478.593	19.557.462
Viajeros	109.936	123.007	121.099	124.901	116.844	5.913.803
Españoles	97.049	107.853	105.838	107.810	103.252	4.027.993
Extranjeros	12.887	15.154	15.261	17.091	13.592	1.885.810
Pernoctaciones	327.972	357.835	363.293	380.704	358.009	31.338.613
Españoles	306.111	334.579	339.736	353.854	334.650	16.567.873
Extranjeros	21.860	23.256	23.557	26.850	23.360	14.770.740
Grado de ocupación por parcelas	62,92	64,82	64,22	62,91	63,43	35,18
Grado de ocupación en fin de semana	63,47	65,88	65,32	64,56	64,01	37,92
Estancia media	2,98	2,91	3,00	3,05	3,06	5,30
Personal empleado (media anual)	49	53	55	56	56	5.558

FUENTE: Encuesta de Ocupación en Campings (Metod. 2006). INE.

G.11.5 Pernoctaciones de turistas españoles y extranjeros en campings de La Rioja



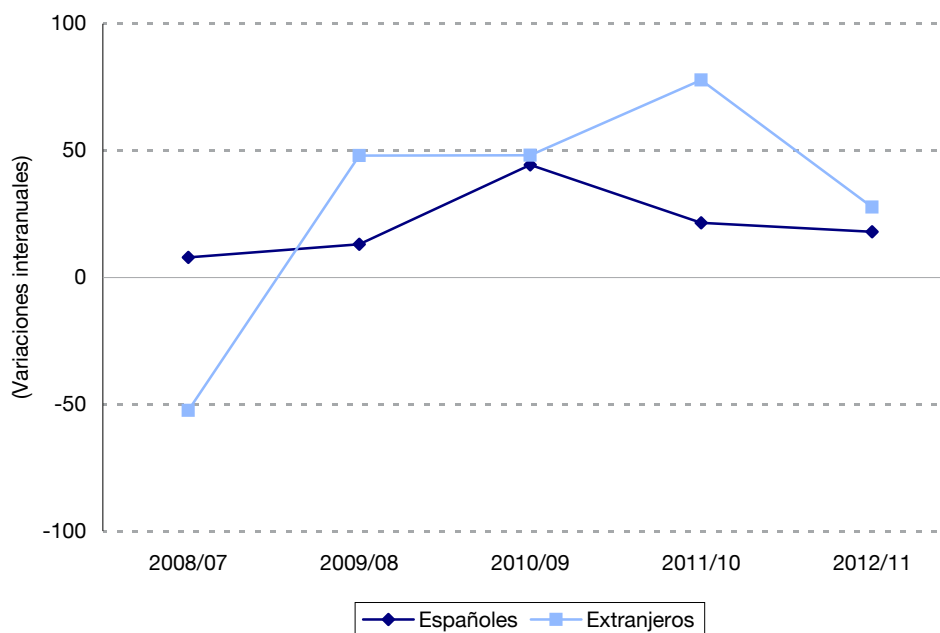
11.4 COMERCIO Y TURISMO. TURISMO

11.4.5 APARTAMENTOS TURÍSTICOS

	LA RIOJA					ESPAÑA
	2008	2009	2010	2011	2012	2012
Apartamentos estimados	68	95	143	173	198	121.284
Plazas estimadas	325	435	678	819	887	444.807
Viajeros	8.894	11.097	15.185	18.643	23.373	8.862.527
Españoles	8.741	10.814	14.874	18.170	22.292	2.974.750
Extranjeros	153	283	311	473	1.081	5.887.777
Pernoctaciones	25.397	28.944	41.828	51.665	61.229	63.145.440
Españoles	24.725	27.950	40.356	49.048	57.887	14.815.090
Extranjeros	671	994	1.472	2.617	3.342	48.330.350
Grado de ocupación por plazas	21,19	18,10	16,80	17,20	18,79	38,45
Grado de ocup. por apartamentos	26,13	22,99	25,32	24,73	24,39	55,72
Estancia media	2,86	2,61	2,75	2,77	2,62	7,12
Personal empleado (media anual)	34	42	50	60	60	22.380

FUENTE: Encuesta de Ocupación en Apartamentos Turísticos (Metodología 2004). INE.

G.11.6 Pernoctaciones de turistas españoles y extranjeros en apartamentos turísticos de La Rioja



11.4 COMERCIO Y TURISMO. TURISMO

11.4.6 ALOJAMIENTOS DE TURISMO RURAL

	LA RIOJA					ESPAÑA
	2008	2009	2010	2011	2012	2012
Alojamientos rurales abiertos estimados	87	95	97	106	110	15.395
Plazas estimadas	811	908	933	987	1.043	142.468
Viajeros	26.049	29.042	24.208	26.030	28.782	2.670.368
Españoles	24.969	28.157	24.007	25.029	27.392	2.280.035
Extranjeros	1.078	884	201	1.002	1.389	390.333
Pernoctaciones	68.148	72.708	62.110	66.857	68.433	7.527.374
Españoles	65.516	70.813	61.820	64.851	64.990	5.797.760
Extranjeros	2.631	1.896	290	2.009	3.443	1.729.615
Grado de ocupación por plazas	22,57	21,57	17,86	18,17	17,62	14,28
Grado de ocup. por plazas en fin de sem.	45,15	46,68	39,66	37,88	37,90	23,60
Grado de ocup. por habitaciones	22,33	21,00	17,27	18,32	17,64	16,67
Estancia media	2,62	2,50	2,57	2,57	2,38	2,82
Personal empleado (media anual)	105	113	112	123	125	21.623

FUENTE: Encuesta de Ocupación en Alojamientos de Turismo Rural (Metodología 2006). INE.

11.4 COMERCIO Y TURISMO. TURISMO**11.4.7 ALBERGUES JUVENILES Y PLAZAS EN LOS MISMOS SEGÚN CLASE**

	2008	2009	2010	2011	2012
NÚMERO DE ALBERGUES	6	7	4	7	9
Permanentes	5	6	4	7	9
De temporada	1	1	-	-	-
NÚMERO DE PLAZAS	260	297	179	297	375
Permanentes	211	248	179	297	375
De temporada	49	49	-	-	-

FUENTE: D.G. del Deporte y del Instituto Riojano de la Juventud.

11.5 COMERCIO Y TURISMO. FAMILITUR

11.5.1 ESTRUCTURA DE LOS HOGARES (medias anuales)

	LA RIOJA					ESPAÑA
	2007	2008	2009	2010	2011	2011
TOTAL HOGARES	115.478	118.328	119.978	122.301	122.072	17.344.098
Hogares que realizan viajes	76.994	84.865	81.372	76.831	80.665	10.726.977
Frecuencia viajera	7,7	7,6	6,0	8,0	8,6	7,1
Hogares que no realizan viajes	38.484	33.463	38.607	45.471	41.407	6.617.121
Hogares con segunda residencia	27.337	26.396	32.115	32.319	35.258	3.406.178
Según ubicación						
En la C.A. de residencia	10.894	11.415	20.841	22.943	25.181	1.973.048
Fuera de la C.A. de residencia	16.443	14.981	11.274	"	"	1.433.130
Según régimen de tenencia						
En propiedad	18.318	19.391	32.115	32.090	34.955	3.332.484
En alquiler	625	73	"	"	"	65.455
Otra situación	8.394	6.932	"	"	"	"
Hogares sin acceso a segunda residencia	88.141	91.931	87.863	89.982	86.814	13.937.920

FUENTE: Encuesta Familiar. Ministerio de Industria, Energía y Turismo.

("): Dato no está respaldado con la suficiente base muestral (100 registros).

11.5.2 NÚMERO DE VIAJES SEGÚN TIPO DE VIAJE

	LA RIOJA					ESPAÑA
	2008	2009	2010	2011	2012	2012
TOTAL VIAJES	1.270.181	1.392.532	1.231.850	1.401.778	1.485.477	158.739.314
Semana Santa	"	33.710	26.580	44.559	36.269	5.038.426
Vacaciones de verano	186.330	193.494	177.504	184.319	149.390	19.171.028
Vacaciones de Navidad	57.167	48.281	48.694	43.450	32.039	4.313.597
Fin de semana	616.740	734.649	580.508	678.378	779.717	81.366.962
Puente	"	56.262	34.302	36.845	46.385	5.549.480
Otros	340.277	326.135	364.262	414.226	441.678	43.299.820

FUENTE: Encuesta Familiar. Ministerio de Industria, Energía y Turismo.

* Otros: Incluye viajes de trabajo, recurrentes de trabajo, estudios, recurrentes de estudios, visitas a familia y amigos, salud, religiosos, prácticas deportivas, gestiones administrativas, y otros de ocio.

("): Dato no está respaldado con la suficiente base muestral (100 registros).

11.5 COMERCIO Y TURISMO. FAMILITUR

11.5.3 NÚMERO DE PERNOCTACIONES SEGÚN TIPO DE VIAJE

	LA RIOJA					ESPAÑA
	2007	2008	2009	2010	2011	2011
TOTAL PERNOCTACIONES	5.881.781	6.382.459	5.467.108	5.414.393	6.213.470	767.961.721
Semana Santa	232.167	"	"	99.854	185.114	23.983.129
Vacaciones de verano	2.433.646	2.564.278	1.969.834	2.016.504	2.048.412	290.821.435
Vacaciones de Navidad	268.531	229.703	"	248.978	209.294	25.714.709
Fin de semana	991.572	1.175.192	1.902.483	1.057.298	1.273.739	155.655.943
Puente	183.455	"	309.076	108.992	109.444	13.827.694
Otros ¹	1.772.410	2.157.223	1.033.126	1.882.767	2.387.467	257.958.811

FUENTE: Encuesta Familitur. Ministerio de Industria, Energía y Turismo.

* Otros: Incluye viajes de trabajo, recurrentes de trabajo, estudios, recurrentes de estudios, visitas a familia y amigos, salud, religiosos, prácticas deportivas, gestiones administrativas, y otros de ocio.

(¹): Dato no está respaldado con la suficiente base muestral (100 registros).

11.5.4 VIAJEROS TURÍSTICOS SEGÚN SEXO, EDAD Y NIVEL DE ESTUDIOS

	LA RIOJA					ESPAÑA
	2007	2008	2009	2010	2011	2011
TOTAL	190.613	212.517	199.994	177.945	190.631	26.025.699
SEGÚN SEXO						
Hombres	92.143	106.492	100.709	89.694	95.722	13.225.982
Mujeres	98.471	106.025	99.285	88.251	94.909	12.799.717
SEGÚN EDAD						
Hasta 14 años	31.692	34.577	28.959	27.371	33.096	4.327.747
De 15 a 24	20.352	22.068	19.837	18.442	18.254	2.657.452
De 25 a 34	21.554	31.701	33.434	25.962	27.056	3.987.057
De 35 a 44	36.627	40.959	35.481	33.133	36.860	4.852.247
De 45 a 54	35.466	32.696	33.970	30.793	31.493	3.967.239
De 55 a 64	17.825	23.030	23.330	20.624	21.591	3.022.553
De 65 a 74	16.388	17.520	15.697	14.296	15.550	2.061.207
75 y más años	10.710	9.966	9.286	"	"	1.150.197
SEGÚN NIVEL DE ESTUDIOS						
Menores de 6 años	13.034	24.290	20.978	19.438	23.673	3.228.897
No sabe leer ni escribir	669	985	"	"	"	95.096
Estudios primarios sin terminar	14.293	4.467	3.526	"	"	954.768
Primer grado	37.347	34.998	27.717	20.558	17.975	3.655.524
Segundo grado-primer ciclo	52.308	41.702	54.417	44.982	54.129	5.579.087
Segundo grado-segundo ciclo	30.349	61.825	53.242	51.762	55.211	6.973.191
Diplomado o equivalente	52.308	23.481	20.123	16.469	17.366	2.316.576
Estudios superiores	22.335	20.769	19.991	20.841	19.085	3.222.560

FUENTE: Encuesta Familitur. Ministerio de Industria, Energía y Turismo.

(¹): Dato no está respaldado con la suficiente base muestral (100 registros).

11.5 COMERCIO Y TURISMO. FAMILITUR

11.5.5 TURISTAS INTERNACIONALES SEGÚN DESTINO PRINCIPAL

Unidades: Miles de personas y % variación interanual

	LA RIOJA						ESPAÑA	
	2009	TVI 09/08	2010	TVI 10/09	2011	TVI 11/10	2011	TVI 11/10
TOTAL	55	-13,04	53	-4,19	46	-13,41	56.694	7,63
Trim. 1º	10	-6,84	12	11,62	10	-17,31	9.066	2,91
Trim. 2º	14	-11,91	18	25,90	12	-32,39	15.727	10,40
Trim. 3º	19	-18,14	12	-35,69	13	6,53	20.965	8,53
Trim. 4º	12	-10,45	11	-2,42	11	-1,40	10.936	6,14

FUENTE: Encuesta Frontur. Ministerio de Industria, Energía y Turismo.

NOTA: TVI: Tasa de Variación Interanual.

