



4. MACROMAGNITUDES Y CONSUMO

Conceptos.

Valor Añadido Bruto (VAB) a precios de mercado. Es el saldo de la cuenta de producción, es decir, se obtiene por diferencia entre la producción de bienes y servicios y el consumo intermedio. Estará referido en cada caso al tipo de rama de actividad o de sector institucional para el que se elabore la cuenta de producción.

Producto Interior Bruto (PIB) a precios de mercado. Es igual al Valor Añadido Bruto a precios de mercado más los impuestos menos las subvenciones sobre los productos.

Servicios de no mercado. Según la definición recogida en la Clasificación Nacional de Actividades Económicas 1993, comprenden:

- Administración pública.
- Educación de no mercado.
- Sanidad y servicios sociales de no mercado.
- Otras actividades sociales y servicios.
- Hogares que emplean personal doméstico.

Índice de Volumen encadenado. Es un instrumento que permite eliminar el efecto de la variación de los precios. Actualmente, como consecuencia de recomendaciones de Eurostat y otras instituciones estadísticas internacionales, los países calculan en lugar del PIB a precios constantes, índices de volumen encadenados. La idea básica de los índices de volumen encadenado es valorar la producción de cada año a los precios del año anterior. Esto supone una mejoría respecto al cálculo del PIB a precios constantes, puesto que el año base, aunque se modificaba cada diez años iba perdiendo realismo a medida que pasaba el tiempo.

Remuneración de asalariados. Comprende todos los pagos, en dinero o en especie, realizados por los empleadores en concepto de remuneración por el trabajo realizado por sus asalariados.

Excedente Bruto de Explotación: Es la renta que obtienen las unidades de la utilización de sus propios activos de producción antes de considerar los intereses, las rentas de la tierra o los importes que la unidad de producción debe pagar sobre los activos financieros o los activos materiales no producidos que tiene en préstamo o ha alquilado, o que debe cobrar sobre los activos financieros o los activos materiales no producidos de los que es propietaria.

Puesto de Trabajo. Es un contrato explícito entre una persona y una unidad institucional residente, para realizar un trabajo a cambio de una remuneración durante un periodo definido o indefinido de tiempo.

Índice de Precios al Consumo (IPC). El Índice de Precios de Consumo (IPC) es una medida estadística de la evolución de los precios de los bienes y servicios que consume la población residente en viviendas familiares en España.

El conjunto de bienes y servicios, que conforman la cesta de la compra, se obtiene básicamente del consumo de las familias y la importancia de cada uno de ellos en el cálculo del IPC está determinada por dicho consumo.

A partir de enero de 2002 la metodología del IPC se renovó completamente. Los cambios metodológicos introducidos en este Sistema han hecho del IPC un indicador más dinámico, que se adapta mejor a la evolución del mercado, ya que se podrán actualizar las ponderaciones más frecuentemente. Además, se podrán incluir nuevos productos en la cesta de la compra en el momento en que su consumo comience a ser significativo.

Hogar. Persona o conjunto de personas que ocupan en común una vivienda familiar, o parte de ella, y consumen y/o comparten alimentos y otros bienes con cargo a un mismo presupuesto.

4.1 MACROMAGNITUDES Y CONSUMO. ESTIMACIONES DE LA CONTABILIDAD REGIONAL. INE

4.1.1 PRODUCTO INTERIOR BRUTO A PRECIOS DE MERCADO Y SUS COMPONENTES. PRECIOS CORRIENTES. AÑOS 2006-2010

Unidades: Miles de Euros

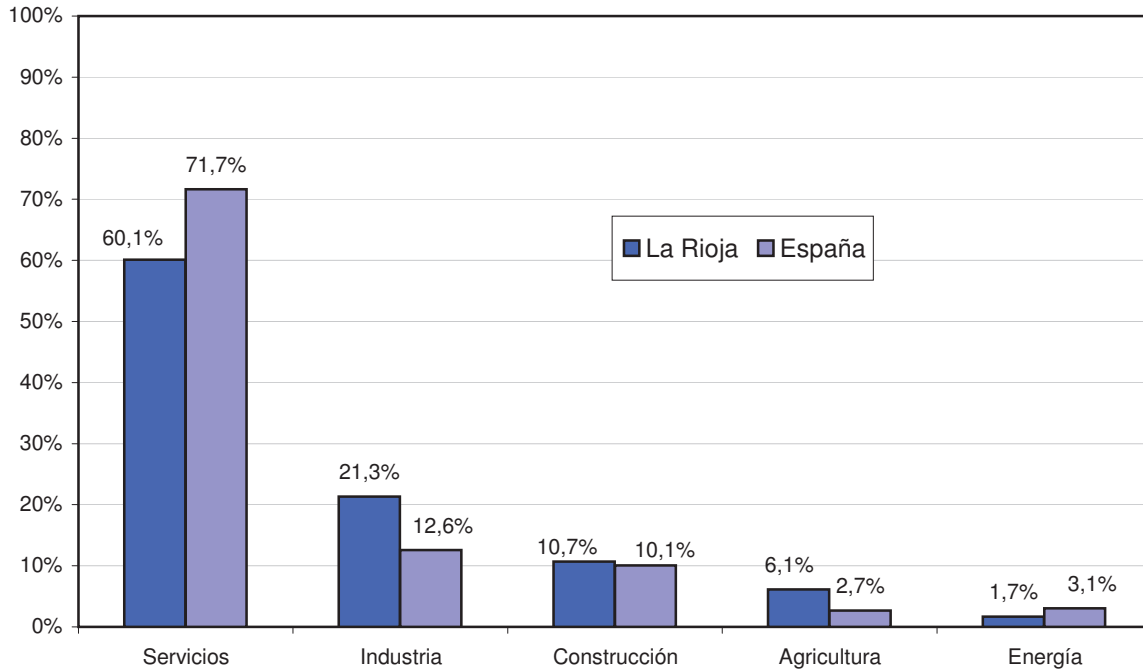
	LA RIOJA					ESPAÑA
	2006	2007 (P)	2008 (P)	2009 (A)	2010 (1ª E)	2010 (1ª E)
PIB PRECIOS DE MERCADO	7.246.586	7.762.984	8.037.214	7.843.401	7.869.185	1.062.591.000
VAB TOTAL	6.455.449	6.961.933	7.356.839	7.291.081	7.201.284	972.403.000
AGRICULTURA, GANADERÍA Y PESCA	465.917	483.451	466.760	442.874	441.615	26.062.000
ENERGÍA	91.958	104.531	124.171	121.978	122.121	29.684.000
Extracción de productos energéticos, otros minerales y refino de petróleo	10.218	10.722	9.740			
Energía eléctrica, gas y agua	81.740	93.809	114.431			
INDUSTRIA	1.563.703	1.643.341	1.688.705	1.585.850	1.535.638	122.132.000
Alimentación, bebidas y tabaco	474.968	505.358	530.263			
Textil, confección, cuero y calzado	135.832	136.255	138.309			
Madera y corcho	51.170	52.514	52.106			
Papel; edición y artes gráficas	59.750	61.447	63.223			
Industria química	48.257	50.461	53.100			
Caucho y plástico	92.573	107.989	117.768			
Otros productos minerales no metálicos	124.958	133.237	129.752			
Metalurgia y productos metálicos	235.647	234.758	237.911			
Maquinaria y equipo mecánico	102.900	101.626	106.730			
Equipo eléctrico, electrónico y óptico	33.242	50.289	53.206			
Fabricación de material de transporte	106.304	110.947	106.041			
Industrias manufactureras diversas	98.102	98.460	100.296			
CONSTRUCCIÓN	757.895	809.824	831.659	800.248	771.318	97.791.000
SERVICIOS	3.575.976	3.920.786	4.245.544	4.340.131	4.330.592	696.734.000
Comercio y reparación	515.117	547.833	601.702			
Hostelería	400.864	438.031	476.661			
Transportes y comunicaciones	256.403	277.966	287.898			
Intermediación financiera	261.880	318.618	339.000			
Inmobiliarias y servicios empresariales	900.549	989.646	1.073.545			
Administración pública	387.999	412.399	461.145			
Educación	271.092	303.436	334.427			
Sanidad y servicios sociales	320.691	360.409	381.117			
Otras actividades sociales y servicios personales	220.642	229.562	246.468			
Hogares que emplean personal doméstico	40.739	42.886	43.581			
IMPUESTOS NETOS SOBRE LOS PRODUCTOS	791.137	801.051	680.375	552.320	667.901	90.188.000
SERVICIOS DE NO MERCADO	886.780	972.921	1.061.166	1.105.335	1.102.248	158.125.000

FUENTE: Contabilidad Regional. Base 2000. INE.

(P): Estimación provisional. (A): Estimación Avance. (1ªE): Primera Estimación.

4.1 MACROMAGNITUDES Y CONSUMO. ESTIMACIONES DE LA CONTABILIDAD REGIONAL. INE

G.4.1- Porcentaje de participación del VAB por sectores. Año 2010



4.1 MACROMAGNITUDES Y CONSUMO. ESTIMACIONES DE LA CONTABILIDAD REGIONAL. INE

4.1.2 PRODUCTO INTERIOR BRUTO A PRECIOS DE MERCADO Y SUS COMPONENTES. VARIACIONES EN VOLUMEN. AÑOS 2006-2010

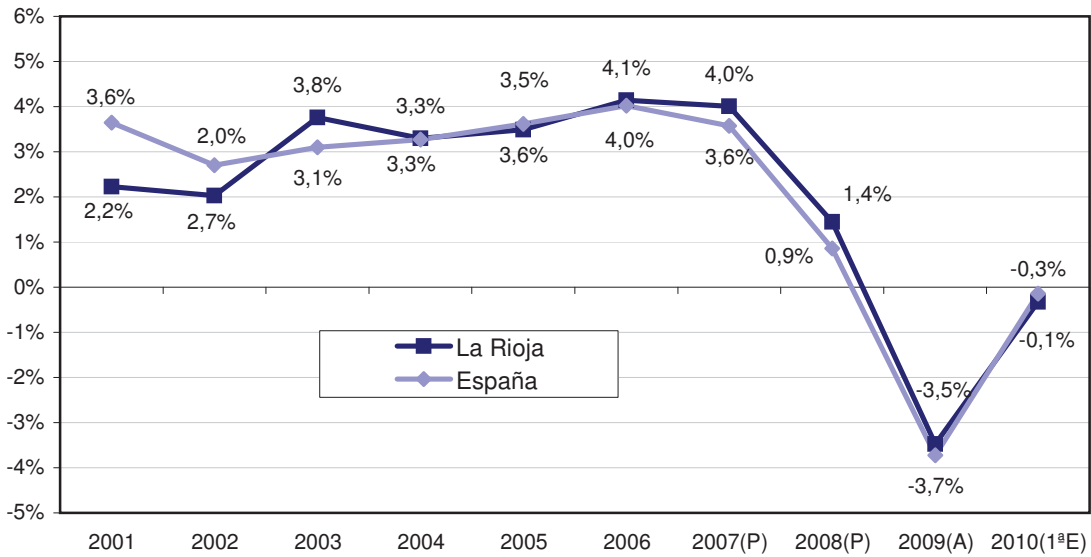
	LA RIOJA					ESPAÑA
	2006	2007 (P)	2008 (P)	2009 (A)	2010 (1ª E)	2010 (1ª E)
PIB PRECIOS DE MERCADO	4,1	4,0	1,4	-3,5	-0,3	-0,1
VAB TOTAL	4,2	4,3	1,7	-3,3	-0,4	-0,2
AGRICULTURA, GANADERÍA Y PESCA	2,5	2,2	-2,9	2,3	-0,5	-1,3
ENERGÍA	-0,4	5,2	10,6	-13,6	-0,7	3,0
Extracción de productos energéticos, otros minerales y refino de petróleo	18,5	0,8	2,9			
Energía eléctrica, gas y agua	-2,3	5,7	11,4			
INDUSTRIA	3,7	1,3	-2,2	-11,0	-1,8	0,9
Alimentación, bebidas y tabaco	7,5	1,3	-0,8			
Textil, confección, cuero y calzado	-2,1	-2,0	-2,5			
Madera y corcho	5,9	-6,3	-3,4			
Papel; edición y artes gráficas	-0,8	-3,2	-6,3			
Industria química	5,1	0,3	-3,8			
Caucho y plástico	-4,4	15,8	3,0			
Otros productos minerales no metálicos	2,0	3,1	-6,6			
Metalurgia y productos metálicos	-1,8	-3,8	-1,8			
Maquinaria y equipo mecánico	25,2	-4,0	-4,1			
Equipo eléctrico, electrónico y óptico	3,7	44,3	3,0			
Fabricación de material de transporte	5,7	4,3	-5,9			
Industrias manufactureras diversas	-1,0	-3,5	-1,8			
CONSTRUCCIÓN	5,8	4,7	0,4	-4,1	-2,3	-6,3
SERVICIOS	4,4	5,9	3,9	-0,3	0,5	0,5
Comercio y reparación	3,0	4,7	5,3			
Hostelería	2,7	6,6	4,2			
Transportes y comunicaciones	6,6	6,9	1,7			
Intermediación financiera	8,4	12,2	1,1			
Inmobiliarias y servicios empresariales	4,9	6,1	3,9			
Otras actividades de los servicios	3,9	4,4	4,3			
IMPUESTOS NETOS SOBRE LOS PRODUCTOS	3,9	1,3	-0,5	-5,7	0,4	0,6
SERVICIOS DE NO MERCADO	3,7	5,1	4,8	1,6	0,2	0,8

FUENTE: Contabilidad Regional. Base 2000. INE.

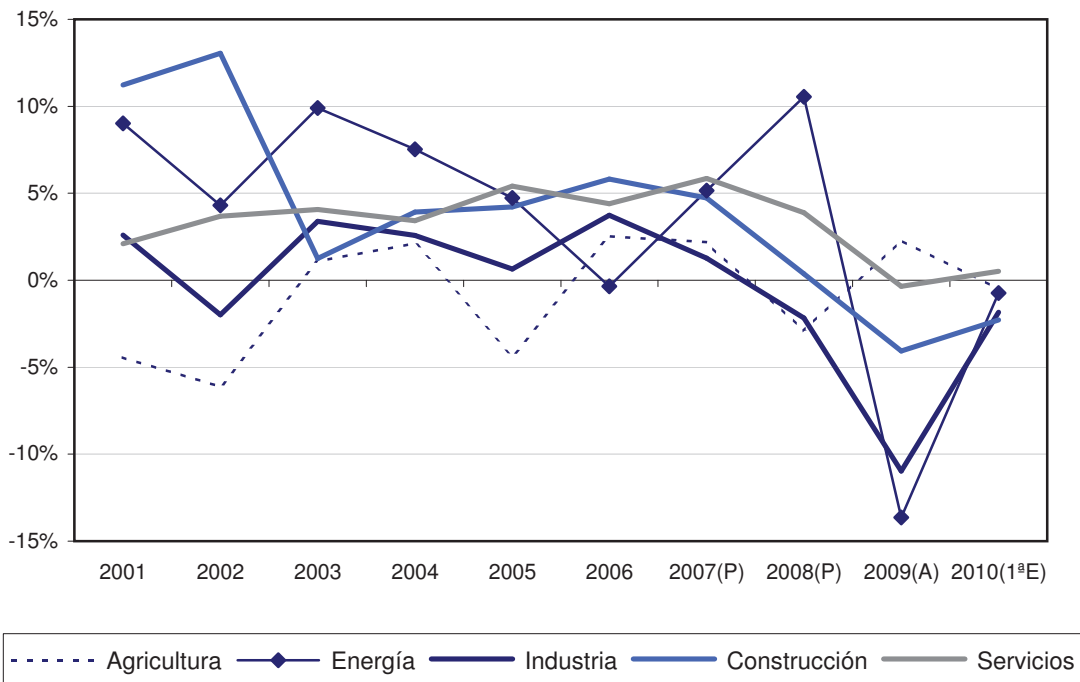
(P): Estimación provisional. (A): Estimación Avance. (1ªE): Primera Estimación.

4.1 MACROMAGNITUDES Y CONSUMO. ESTIMACIONES DE LA CONTABILIDAD REGIONAL. INE

G.4.2 Evolución de la variación del PIB en Volumen. Años 2001-2010



G.4.3 Evolución de la variación del PIB por sectores en Volumen. Años 2001-2010



4.1 MACROMAGNITUDES Y CONSUMO. ESTIMACIONES DE LA CONTABILIDAD REGIONAL. INE

4.1.3 REMUNERACIÓN DE ASALARIADOS POR RAMAS DE ACTIVIDAD. AÑOS 2005-2009

Unidades: Miles de Euros

	LA RIOJA					ESPAÑA
	2005	2006	2007(P)	2008 (P)	2009 (A)	2008 (P)
TOTAL	2.982.330	3.233.885	3.483.080	3.667.089	3.534.533	531.293.000
AGRICULTURA, GANADERÍA Y PESCA	63.943	73.571	72.611	70.203		5.994.000
ENERGÍA	21.862	22.242	24.515	30.694		6.259.000
Extracción de productos energéticos, otros minerales y refino de petróleo	2.759	2.890	2.920	3.158		2.021.000
Energía eléctrica, gas y agua	19.103	19.352	21.595	27.536		4.238.000
INDUSTRIA	843.269	876.168	898.940	945.685		86.916.000
Alimentación, bebidas y tabaco	218.309	227.787	233.575	260.733		12.062.000
Textil, confección, cuero y calzado	86.799	85.445	84.771	82.919		4.395.000
Madera y corcho	23.284	24.201	26.091	27.847		2.236.000
Papel; edición y artes gráficas	36.822	38.490	38.131	39.357		7.233.000
Industria química	30.971	33.319	33.725	35.127		7.281.000
Caucho y plástico	59.482	64.023	70.075	68.529		4.120.000
Otros productos minerales no metálicos	64.789	70.147	75.284	78.011		6.868.000
Metalurgia y productos metálicos	127.051	130.099	130.947	136.308		14.879.000
Maquinaria y equipo mecánico	51.441	51.316	43.195	45.258		6.983.000
Equipo eléctrico, electrónico y óptico	19.841	20.957	25.627	26.915		5.564.000
Fabricación de material de transporte	66.103	68.536	73.456	78.713		10.156.000
Industrias manufactureras diversas	58.377	61.848	64.063	65.968		5.139.000
CONSTRUCCIÓN	393.292	472.502	532.874	525.122		65.792.000
SERVICIOS	1.659.964	1.789.402	1.954.140	2.095.385		366.332.000
Comercio y reparación	237.276	253.264	281.183	297.942		57.572.000
Hostelería	146.326	153.608	165.152	179.627		29.151.000
Transportes y comunicaciones	88.284	101.574	110.915	118.189		29.505.000
Intermediación financiera	130.031	125.990	133.596	140.055		23.157.000
Inmobiliarias y servicios empresariales	194.165	224.115	238.732	249.243		59.455.000
Administración pública	282.075	302.142	320.320	362.521		48.891.000
Educación	213.975	226.749	252.460	272.998		40.859.000
Sanidad y servicios sociales	246.474	268.604	305.201	316.925		48.352.000
Otras actividades sociales y servicios personales	82.845	92.617	103.695	114.304		21.448.000
Hogares que emplean personal doméstico	38.513	40.739	42.886	43.581		7.942.000
SERVICIOS DE NO MERCADO	700.435	748.997	826.813	903.324		131.348.000

FUENTE: Contabilidad Regional. Base 2000. INE.
(P): Estimación provisional. (A): Estimación Avance.

4.1 MACROMAGNITUDES Y CONSUMO. ESTIMACIONES DE LA CONTABILIDAD REGIONAL. INE
**4.1.4 EXCEDENTE DE EXPLOTACIÓN BRUTO / RENTA MIXTA POR RAMAS DE ACTIVIDAD.
AÑOS 2005-2009**
Unidades: Miles de Euros

	LA RIOJA					ESPAÑA
	2005	2006	2007(P)	2008 (P)	2009 (A)	2008 (P)
TOTAL	2.967.661	3.183.516	3.449.595	3.666.860	3.731.503	463.250.000
AGRICULTURA, GANADERÍA Y PESCA	413.512	410.017	433.698	418.735		25.032.000
ENERGÍA	61.382	64.939	76.231	92.271		21.596.000
Extracción de productos energéticos, otros minerales y refino de petróleo	5.783	7.457	8.195	6.465		3.280.000
Energía eléctrica, gas y agua	55.599	57.482	68.036	85.806		18.316.000
INDUSTRIA	634.327	692.889	750.653	753.155		55.196.000
Alimentación, bebidas y tabaco	224.319	248.372	273.423	271.161		8.212.000
Textil, confección, cuero y calzado	48.447	51.739	52.081	57.879		2.083.000
Madera y corcho	24.336	27.382	26.640	24.532		974.000
Papel; edición y artes gráficas	22.560	21.870	23.853	24.561		5.132.000
Industria química	13.581	14.778	16.733	18.333		6.631.000
Caucho y plástico	37.589	28.771	37.918	49.394		2.264.000
Otros productos minerales no metálicos	51.710	55.115	58.093	52.758		4.541.000
Metalurgia y productos metálicos	102.500	107.132	104.425	102.680		11.013.000
Maquinaria y equipo mecánico	29.585	52.006	58.767	61.680		4.084.000
Equipo eléctrico, electrónico y óptico	9.300	12.493	24.884	26.527		3.538.000
Fabricación de material de transporte	32.855	35.736	38.754	28.566		4.657.000
Industrias manufactureras diversas	37.545	37.495	35.082	35.084		2.067.000
CONSTRUCCIÓN	236.567	256.802	256.708	290.718		47.179.000
SERVICIOS	1.621.873	1.758.869	1.932.305	2.111.981		314.247.000
Comercio y reparación	252.025	263.657	269.076	306.287		47.485.000
Hostelería	226.581	247.344	273.068	297.100		42.980.000
Transportes y comunicaciones	145.263	153.968	166.077	168.550		37.157.000
Intermediación financiera	119.690	134.075	182.934	196.571		29.274.000
Inmobiliarias y servicios empresariales	594.237	652.262	719.615	789.784		110.235.000
Administración pública	76.189	84.400	90.505	96.942		13.371.000
Educación	40.138	44.283	50.942	61.353		7.286.000
Sanidad y servicios sociales	49.343	51.865	55.011	63.953		10.612.000
Otras actividades sociales y servicios personales	118.407	127.015	125.077	131.441		15.847.000
Hogares que emplean personal doméstico	-	-	-	-		-
SERVICIOS DE NO MERCADO	122.140	135.851	143.934	155.433		19.134.000

FUENTE: Contabilidad Regional. Base 2000. INE.
(P): Estimación provisional. (A): Estimación Avance.

4.1 MACROMAGNITUDES Y CONSUMO. ESTIMACIONES DE LA CONTABILIDAD REGIONAL. INE

4.1.5 EMPLEO TOTAL POR RAMAS DE ACTIVIDAD. AÑOS 2006-2010

Unidades: Miles de puestos de trabajo

	LA RIOJA					ESPAÑA
	2006	2007 (P)	2008 (P)	2009 (A)	2010 (1ª E)	2008 (P)
TOTAL	156,2	158,4	156,8	145,5	142,2	21.495,0
AGRICULTURA, GANADERÍA Y PESCA	16,6	14,8	13,6	13,0		914,1
ENERGÍA	0,6	0,6	0,7	0,7		143,9
Extracción de productos energéticos, otros minerales y refino de petróleo	0,1	0,1	0,1			51,9
Energía eléctrica, gas y agua	0,5	0,5	0,6			92,0
INDUSTRIA	37,0	36,1	35,9	31,1		3.047,8
Alimentación, bebidas y tabaco	9,0	8,8	9,3			474,5
Textil, confección, cuero y calzado	5,6	5,3	4,9			229,9
Madera y corcho	1,3	1,3	1,3			111,7
Papel; edición y artes gráficas	1,5	1,4	1,4			247,7
Industria química	0,8	0,8	0,8			172,5
Caucho y plástico	2,7	2,7	2,6			129,3
Otros productos minerales no metálicos	2,8	2,8	2,7			221,3
Metalurgia y productos metálicos	5,2	5,1	5,0			498,2
Maquinaria y equipo mecánico	1,7	1,5	1,5			228,1
Equipo eléctrico, electrónico y óptico	0,7	0,8	0,8			178,6
Fabricación de material de transporte	2,2	2,2	2,3			310,5
Industrias manufactureras diversas	3,5	3,4	3,3			245,5
CONSTRUCCIÓN	20,1	22,1	20,2	16,2		2.437,2
SERVICIOS	81,9	84,8	86,4	84,5		14.952,0
Comercio y reparación	17,0	17,9	18,6			3.299,8
Hostelería	9,0	9,2	9,4			1.514,8
Transportes y comunicaciones	5,4	5,5	5,5			1.221,2
Intermediación financiera	2,7	2,7	2,7			418,2
Inmobiliarias y servicios empresariales	10,0	10,6	10,6			2.145,3
Administración pública	9,5	9,5	9,8			1.420,9
Educación	6,3	6,6	7,0			1.114,8
Sanidad y servicios sociales	9,3	9,7	9,7			1.410,2
Otras actividades sociales y servicios personales	5,5	5,8	6,1			1.063,5
Hogares que emplean personal doméstico	7,2	7,3	7,0			1.343,3
SERVICIOS DE NO MERCADO	27,3	27,9	28,3	28,7		4.448,1

FUENTE: Contabilidad Regional. Base 2000. INE.

(P): Estimación provisional. (A): Estimación Avance. (1ªE): Primera Estimación.

4.1 MACROMAGNITUDES Y CONSUMO. ESTIMACIONES DE LA CONTABILIDAD REGIONAL. INE

4.1.6 EMPLEO ASALARIADO POR RAMAS DE ACTIVIDAD. AÑOS 2005-2009

Unidades: Miles de puestos de trabajo

	LA RIOJA					ESPAÑA
	2005	2006	2007(P)	2008 (P)	2009 (A)	2008 (P)
TOTAL	122,4	127,9	130,8	130,4	121,3	18.521,3
AGRICULTURA, GANADERÍA Y PESCA	7,0	6,9	6,4	6,0	5,9	472,3
ENERGÍA	0,6	0,6	0,6	0,7	0,7	142,3
Extracción de productos energéticos, otros minerales y refino de petróleo	0,1	0,1	0,1	0,1		50,8
Energía eléctrica, gas y agua	0,5	0,5	0,5	0,6		91,5
INDUSTRIA	34,1	34,0	33,0	33,1	28,8	2.849,8
Alimentación, bebidas y tabaco	8,5	8,5	8,3	8,9		449,6
Textil, confección, cuero y calzado	4,8	4,6	4,3	4,0		212,3
Madera y corcho	1,0	1,0	1,0	1,0		97,1
Papel; edición y artes gráficas	1,5	1,5	1,4	1,4		220,8
Industria química	0,8	0,8	0,8	0,8		162,9
Caucho y plástico	2,2	2,3	2,3	2,2		126,7
Otros productos minerales no metálicos	2,4	2,5	2,5	2,4		202,4
Metalurgia y productos metálicos	5,0	5,0	4,9	4,9		468,0
Maquinaria y equipo mecánico	1,8	1,7	1,4	1,4		218,5
Equipo eléctrico, electrónico y óptico	0,7	0,7	0,8	0,8		166,1
Fabricación de material de transporte	2,2	2,2	2,2	2,3		294,4
Industrias manufactureras diversas	3,2	3,2	3,1	3,0		231,0
CONSTRUCCIÓN	15,1	17,0	18,7	17,2	13,6	2.092,1
SERVICIOS	65,6	69,4	72,1	73,4	72,3	12.964,8
Comercio y reparación	12,1	12,5	13,1	13,6		2.604,7
Hostelería	5,5	6,4	6,7	6,7		1.167,3
Transportes y comunicaciones	4,0	4,0	4,1	4,2		981,9
Intermediación financiera	2,9	2,7	2,7	2,7		390,5
Inmobiliarias y servicios empresariales	7,0	7,9	8,4	8,4		1.772,7
Administración pública	9,4	9,5	9,5	9,8		1.420,9
Educación	5,6	5,7	6,0	6,4		1.059,6
Sanidad y servicios sociales	8,3	9,0	9,5	9,5		1.338,6
Otras actividades sociales y servicios personales	3,9	4,5	4,8	5,1		885,3
Hogares que emplean personal doméstico	6,9	7,2	7,3	7,0		1.343,3
SERVICIOS DE NO MERCADO	26,6	27,3	27,9	28,3	28,7	4.448,1

FUENTE: Contabilidad Regional. Base 2000. INE.
(P): Estimación provisional. (A): Estimación Avance.

4.2 MACROMAGNITUDES Y CONSUMO. INDICADORES DE CONSUMO

4.2.1 ÍNDICES DE PRECIOS DE CONSUMO POR GRUPOS. BASE 2006. MEDIA ANUAL. AÑOS 2006-2010

	LA RIOJA					ESPAÑA
	2006	2007	2008	2009	2010	2010
GENERAL	100,0	102,8	107,0	106,5	108,3	108,6
Alimentación y bebidas no alcohólicas	100,0	103,2	109,1	106,9	105,6	107,7
Bebidas alcohólicas y tabaco	100,0	106,9	111,3	121,2	134,6	134,3
Vestido y calzado	100,0	101,0	101,8	100,0	99,9	99,7
Vivienda	100,0	103,7	111,0	111,8	116,9	115,9
Menaje	100,0	103,4	106,5	108,7	108,7	107,4
Medicina	100,0	99,5	100,5	100,2	100,0	97,0
Transporte	100,0	102,4	108,1	101,7	108,6	108,7
Comunicaciones	100,0	100,0	100,0	99,3	98,5	98,7
Ocio y cultura	100,0	100,2	100,6	99,6	97,2	97,6
Enseñanza	100,0	104,6	109,4	114,1	117,0	115,2
Hoteles, cafés y restaurantes	100,0	104,2	108,3	110,2	111,1	113,3
Otros bienes y servicios	100,0	103,2	107,3	110,0	113,2	111,9

FUENTE: Índice de precios de consumo. INE.

4.2.2 TASA DE VARIACIÓN ANUAL DE LAS MEDIAS DEL ÍNDICE DE PRECIOS DE CONSUMO. BASE 2006. AÑOS 2006-2010

	LA RIOJA					ESPAÑA
	2006	2007	2008	2009	2010	2010
GENERAL	4,0	2,8	4,1	-0,5	1,7	1,8
Alimentación y bebidas no alcohólicas	5,2	3,2	5,7	-2,0	-1,2	-0,8
Bebidas alcohólicas y tabaco	1,7	6,9	4,1	8,9	11,0	10,9
Vestido y calzado	1,1	1,0	0,8	-1,7	-0,1	-0,3
Vivienda	7,3	3,7	7,1	0,7	4,5	3,5
Menaje	3,5	3,4	3,0	2,1	0,0	0,6
Medicina	2,0	-0,5	1,0	-0,3	-0,2	-1,0
Transporte	4,2	2,4	5,6	-5,9	6,8	6,9
Comunicaciones	-1,5	-	-0,1	-0,7	-0,8	-0,8
Ocio y cultura	0,6	0,2	0,4	-1,0	-2,4	-1,2
Enseñanza	3,8	4,6	4,6	4,3	2,6	2,5
Hoteles, cafés y restaurantes	4,6	4,2	3,9	1,8	0,8	1,2
Otros bienes y servicios	4,6	3,2	3,9	2,6	2,9	2,3

FUENTE: Índice de precios de consumo. INE.

4.2 MACROMAGNITUDES Y CONSUMO. INDICADORES DE CONSUMO

4.2.3 ÍNDICES DE PRECIOS DE CONSUMO EN LA RIOJA POR GRUPOS Y MESES. BASE 2006. AÑO 2010

	Ene.	Feb.	Mar.	Abr.	May.	Jun.	Jul.	Ago.	Sep.	Oct.	Nov.	Dic.
GENERAL	106,1	106,0	106,5	108,4	108,7	109,0	107,9	108,1	108,0	109,5	110,4	111,2
Alimentación y bebidas no alcohólicas	106,3	105,2	105,2	104,9	104,6	104,9	105,2	105,5	105,9	106,2	106,6	107,1
Bebidas alcohólicas y tabaco	127,6	129,6	129,8	130,1	129,9	136,7	137,3	137,1	137,2	137,2	137,1	145,7
Vestido y calzado	89,8	89,2	89,9	107,3	110,7	111,1	90,4	89,7	90,7	104,3	113,2	112,8
Vivienda	114,0	114,2	114,6	115,4	115,9	115,8	117,9	117,6	117,7	119,3	119,8	120,3
Menaje	108,0	108,3	108,4	108,6	109,2	109,0	108,0	108,1	108,3	109,4	109,7	109,5
Medicina	100,1	100,3	100,3	100,4	99,8	99,8	99,9	100,0	100,1	99,8	99,6	99,6
Transporte	105,0	105,0	106,7	108,3	108,6	108,5	109,2	109,1	109,4	109,6	110,6	112,7
Comunicaciones	99,0	99,0	99,0	98,1	98,1	98,0	98,5	98,5	98,5	98,3	98,3	98,3
Ocio y cultura	95,8	95,6	97,0	97,0	95,9	96,6	98,6	100,5	97,6	97,6	96,3	98,4
Enseñanza	116,1	116,1	116,2	116,2	116,2	116,2	116,2	116,4	116,8	119,1	119,1	119,3
Hoteles, cafés y restaurantes	109,4	109,6	110,0	111,1	111,1	111,5	112,0	112,8	112,0	111,4	111,2	111,4
Otros bienes y servicios	111,4	111,9	112,0	112,7	113,0	113,3	113,5	113,4	113,7	114,2	114,5	114,5

FUENTE: Índice de precios de consumo. INE.

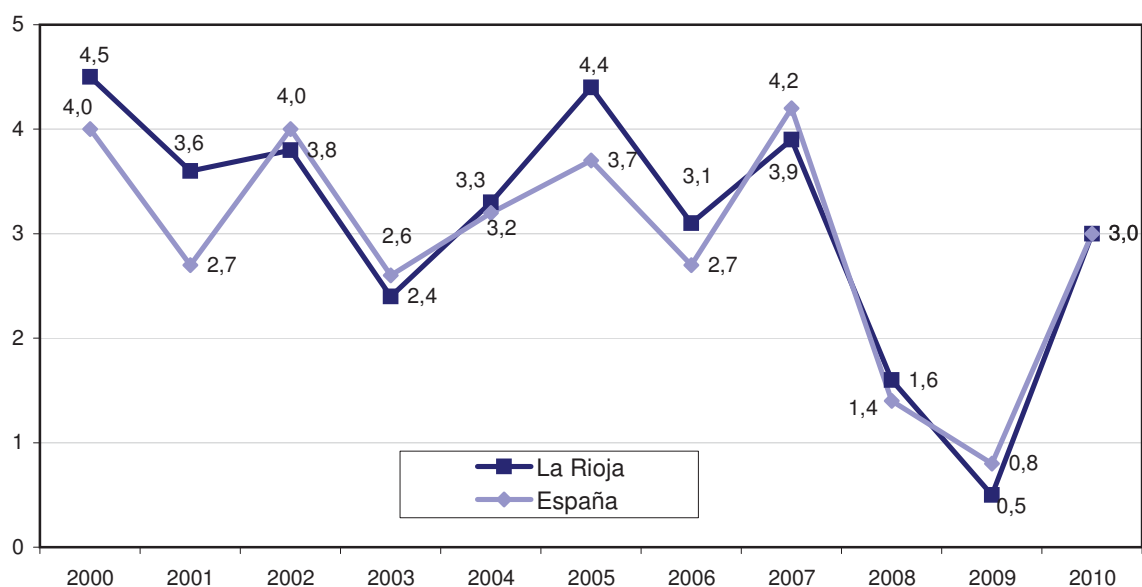
4.2 MACROMAGNITUDES Y CONSUMO. INDICADORES DE CONSUMO

4.2.4 TASA DE VARIACIÓN ANUAL DEL ÍNDICE DE PRECIOS DE CONSUMO. BASE 2006. DATOS A DICIEMBRE. AÑOS 2006-2010

	LA RIOJA					ESPAÑA
	2006	2007	2008	2009	2010	2010
GENERAL	3,1	3,9	1,6	0,5	3,0	3,0
Alimentación y bebidas no alcohólicas	3,4	6,1	2,2	-3,3	0,7	0,7
Bebidas alcohólicas y tabaco	1,3	6,0	4,1	12,7	15,6	15,2
Vestido y calzado	1,6	1,2	0,8	-0,5	0,4	0,6
Vivienda	5,9	5,1	5,6	0,6	7,1	5,7
Menaje	3,9	2,5	3,2	1,4	-0,2	1,0
Medicina	2,2	-0,9	1,3	-0,9	-0,4	-1,2
Transporte	1,6	7,1	-5,7	3,8	9,0	9,2
Comunicaciones	-1,7	0,7	-0,3	-0,4	-0,7	-0,7
Ocio y cultura	-0,5	-0,1	0,2	-2,3	-0,3	-1,1
Enseñanza	4,3	4,3	5,3	2,5	2,8	2,3
Hoteles, cafés y restaurantes	5,5	3,1	3,7	0,8	1,5	1,7
Otros bienes y servicios	4,5	2,5	4,3	2,4	3,4	2,8

FUENTE: Índice de precios de consumo. INE.

G.4.4 Evolución de la variación del IPC. Datos a diciembre. Años 2000-2010



4.2 MACROMAGNITUDES Y CONSUMO. INDICADORES DE CONSUMO

4.2.5 ESTRUCTURA DEL GASTO SEGÚN GRUPOS. AÑOS 2006-2009

	LA RIOJA				ESPAÑA	
	2006	2007	2008	2009	2009	
GENERAL	100,0	100,0	100,0	100,0	100,0	
Alimentación y bebidas no alcohólicas	15,4	15,4	15,4	14,6	14,4	
Bebidas alcohólicas y tabaco	1,7	1,6	1,8	2,0	2,1	
Vestido y calzado	8,8	7,8	6,8	5,8	5,8	
Vivienda	26,7	26,3	29,4	29,7	29,4	
Menaje	5,4	5,1	4,2	5,3	5,0	
Medicina	2,8	4,1	3,0	3,3	3,2	
Transporte	13,0	14,2	12,5	12,0	12,0	
Comunicaciones	2,5	2,8	2,8	2,9	3,1	
Ocio y cultura	6,6	6,4	6,7	7,1	6,8	
Enseñanza	0,7	0,6	0,7	0,7	0,9	
Hoteles, cafés y restaurantes	10,7	9,0	10,1	10,0	9,4	
Otros	5,8	6,8	6,7	6,6	7,8	

FUENTE: Encuesta de Presupuestos Familiares. Base 2006. INE.

4.2.6 GASTO TOTAL, GASTOS MEDIOS E ÍNDICE SOBRE EL GASTO MEDIO POR PERSONA. AÑOS 2006-2009

	LA RIOJA				ESPAÑA	
	2006	2007	2008	2009	2009	
Gasto total (miles de euros)	3.072.533,5	3.431.290,1	3.465.632,2	3.505.584,8	519.056.443,4	
Gasto medio por hogar (euros)	26.844,4	29.363,0	29.186,0	28.921,4	30.410,7	
Gasto medio por persona (euros)	10.218,1	11.192,5	11.139,7	11.197,2	11.365,2	
Gasto medio por unidad de consumo (euros)	15.369,3	16.841,4	16.753,1	16.770,7	17.242,6	
Índice sobre el gasto medio por persona						
España=100	92,4	95,9	94,4	98,5	100,0	

FUENTE: Encuesta de Presupuestos Familiares. Base 2006. INE.

4.2 MACROMAGNITUDES Y CONSUMO. INDICADORES DE CONSUMO

4.2.7 GASTO MEDIO POR HOGAR Y PERSONA, POR GRUPOS. AÑOS 2007-2009

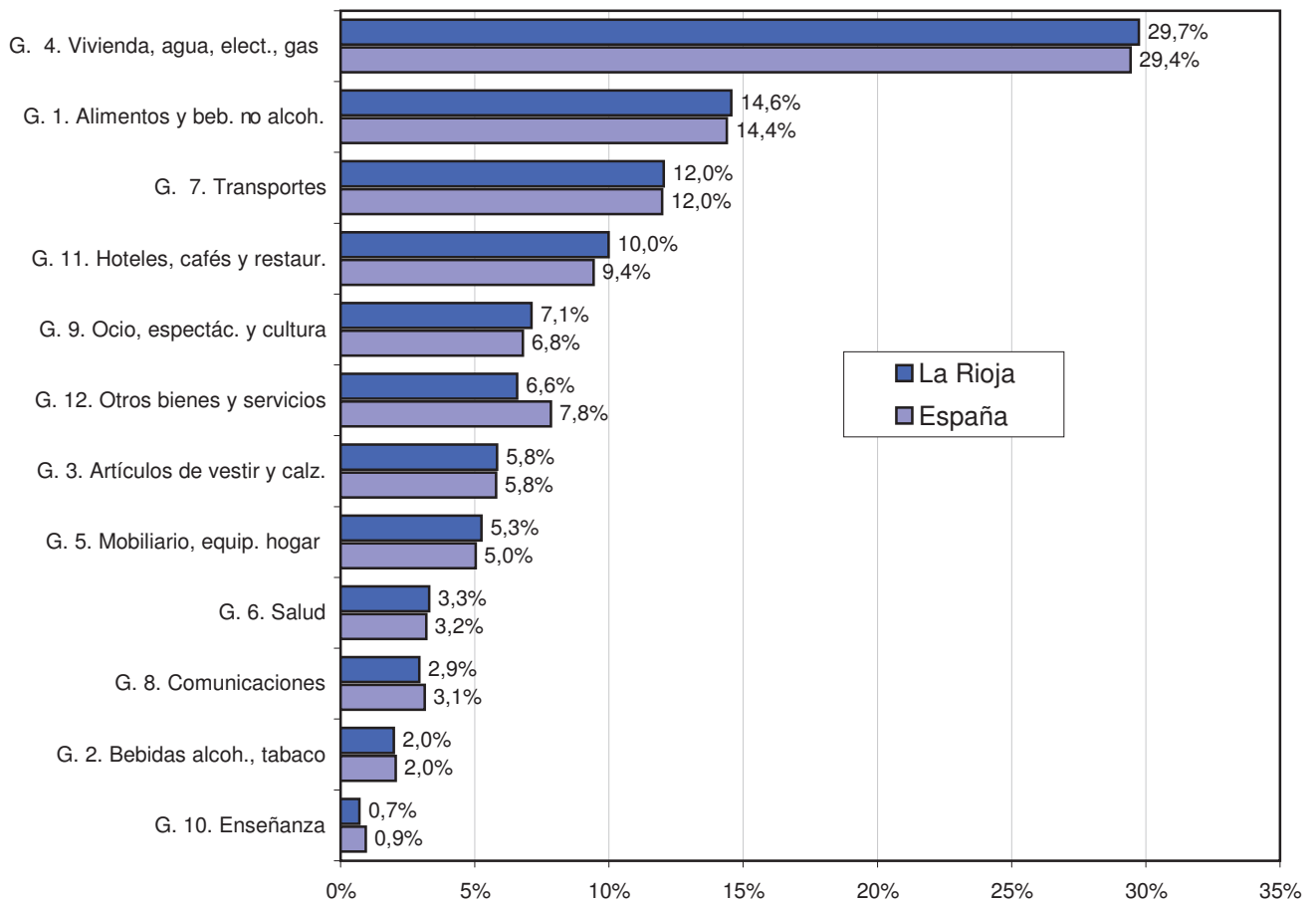
Unidades: Euros

	LA RIOJA			ESPAÑA
	2007	2008	2009	2009
GASTO MEDIO POR HOGAR				
Total	29.363,0	29.186,0	28.921,4	30.410,7
Grupo 1. Alimentos y bebidas no alcohólicas	4.506,6	4.505,5	4.208,6	4.376,8
Grupo 2. Bebidas alcohólicas, tabaco y narcóticos	471,8	525,6	574,1	623,2
Grupo 3. Artículos de vestir y calzado	2.295,8	1.979,3	1.685,5	1.760,5
Grupo 4. Vivienda, agua, electricidad, gas y otros combustibles	7.724,1	8.567,3	8.602,5	8.951,1
Grupo 5. Mobiliario, equip. del hogar y gastos crtes. de conserv. de la viv.	1.494,5	1.236,0	1.519,2	1.531,5
Grupo 6. Salud	1.216,7	864,6	954,3	971,9
Grupo 7. Transportes	4.172,8	3.645,0	3.482,7	3.643,2
Grupo 8. Comunicaciones	818,2	813,7	847,1	953,5
Grupo 9. Ocio, espectáculos y cultura	1.866,1	1.952,8	2.055,2	2.064,9
Grupo 10. Enseñanza	170,0	193,7	202,3	283,7
Grupo 11. Hoteles, cafés y restaurantes	2.645,5	2.943,9	2.888,2	2.866,0
Grupo 12. Otros bienes y servicios	1.980,8	1.958,6	1.901,7	2.384,5
GASTO MEDIO POR PERSONA				
Total	11.192,5	11.139,7	11.197,2	11.365,2
Grupo 1. Alimentos y bebidas no alcohólicas	1.717,8	1.719,7	1.629,4	1.635,7
Grupo 2. Bebidas alcohólicas, tabaco y narcóticos	179,8	200,6	222,3	232,9
Grupo 3. Artículos de vestir y calzado	875,1	755,4	652,6	657,9
Grupo 4. Vivienda, agua, electricidad, gas y otros combustibles	2.944,2	3.270,0	3.330,5	3.345,2
Grupo 5. Mobiliario, equip. del hogar y gastos crtes. de conserv. de la viv.	569,7	471,8	588,2	572,4
Grupo 6. Salud	463,8	330,0	369,5	363,2
Grupo 7. Transportes	1.590,6	1.391,2	1.348,4	1.361,5
Grupo 8. Comunicaciones	311,9	310,6	328,0	356,3
Grupo 9. Ocio, espectáculos y cultura	711,3	745,4	795,7	771,7
Grupo 10. Enseñanza	64,8	73,9	78,3	106,0
Grupo 11. Hoteles, cafés y restaurantes	1.008,4	1.123,6	1.118,2	1.071,1
Grupo 12. Otros bienes y servicios	755,05	747,6	736,3	891,1

FUENTE: Encuesta de Presupuestos Familiares. Base 2006. INE.

4.2 MACROMAGNITUDES Y CONSUMO. INDICADORES DE CONSUMO

G.4.5 Gasto medio por persona y grupo (porcentaje). Año 2009



4.2 MACROMAGNITUDES Y CONSUMO. INDICADORES DE CONSUMO

4.2.8 GASTO TOTAL, GASTOS MEDIOS E ÍNDICE SOBRE EL GASTO MEDIO POR PERSONA, SEGÚN COMPOSICIÓN DEL HOGAR. AÑOS 2007-2009

	LA RIOJA			ESPAÑA
	2007	2008	2009	2009
GASTO TOTAL (Miles de euros)				
Total	3.431.290,1	3.465.632,2	3.505.584,8	519.056.443,4
Hogares con 1 miembro	325.334,5	381.554,7	380.221,2	58.233.345,4
Hogares con 2 miembros	882.405,4	901.821,5	974.405,7	139.632.684,5
Hogares con 3 miembros	1.268.373,3	1.149.105,6	1.205.008,4	150.633.985,4
Hogares con 4 o más miembros	955.176,8	1.033.150,3	945.949,5	170.556.428,1
DISTRIBUCIÓN PORCENTUAL				
Total	100,0	100,0	100,0	100,0
Hogares con 1 miembro	9,5	11,0	10,9	11,2
Hogares con 2 miembros	25,7	26,0	27,8	26,9
Hogares con 3 miembros	37,0	33,2	34,4	29,0
Hogares con 4 o más miembros	27,8	29,8	27,0	32,9
GASTO MEDIO POR HOGAR (Euros)				
Total	29.363,0	29.186,0	28.921,4	30.410,7
Hogares con 1 miembro	15.714,9	17.794,3	16.940,3	18.355,3
Hogares con 2 miembros	24.355,7	25.118,1	26.389,9	27.755,1
Hogares con 3 miembros	35.699,9	33.530,0	33.043,3	33.414,1
Hogares con 4 o más miembros	39.152,2	38.086,7	37.278,8	39.148,6
GASTO MEDIO POR PERSONA (Euros)				
Total	11.192,5	11.139,7	11.197,2	11.365,2
Hogares con 1 miembro	15.714,9	17.794,3	16.940,3	18.355,3
Hogares con 2 miembros	12.177,8	12.559,1	13.194,9	13.877,5
Hogares con 3 miembros	11.900,0	11.176,7	11.014,4	11.138,0
Hogares con 4 o más miembros	8.941,7	8.980,4	8.809,1	9.018,4
ÍNDICE SOBRE LA MEDIA DEL GASTO MEDIO POR PERSONA				
Total	100,0	100,0	100,0	100,0
Hogares con 1 miembro	140,4	159,7	151,3	161,5
Hogares con 2 miembros	108,8	112,7	117,8	122,1
Hogares con 3 miembros	106,3	100,3	98,4	98,0
Hogares con 4 o más miembros	79,9	80,6	78,7	79,4
GASTO MEDIO POR UNIDAD DE CONSUMO (Euros)				
Total	16.841,4	16.753,1	16.770,7	17.242,6
Hogares con 1 miembro	15.714,9	17.794,3	16.940,3	18.355,3
Hogares con 2 miembros	16.237,1	16.754,4	17.639,9	18.556,2
Hogares con 3 miembros	18.571,0	17.471,2	17.238,6	17.411,8
Hogares con 4 o más miembros	15.815,3	15.695,4	15.394,9	15.859,1

FUENTE: Encuesta de Presupuestos Familiares. Base 2006. INE.

4.2 MACROMAGNITUDES Y CONSUMO. INDICADORES DE CONSUMO

4.2.9 GASTO TOTAL, GASTOS MEDIOS E ÍNDICE SOBRE EL GASTO MEDIO POR PERSONA, SEGÚN OCUPACIÓN DEL SUSTENTADOR PRINCIPAL. AÑOS 2008-2009

	LA RIOJA		ESPAÑA
	2008	2009	2009
GASTO TOTAL (miles de euros)	2.514.818,4	2.388.727,3	353.738.594,0
Dirección de las empresas y de las Administraciones públicas	"	"	53.767.125,6
Técnicos y profesionales	562.844,9	617.896,3	107.848.982,5
Empleados de tipo administrativo y trabajadores de servicios y de comercio	307.489,7	278.106,0	63.770.370,1
Artesanos, trabajadores cualificados, operadores y montadores	1.050.170,5	970.463,3	98.484.330,0
Trabajadores no cualificados	281.188,5	"	27.317.321,5
Otro caso	"	"	2.550.464,3
DISTRIBUCIÓN PORCENTUAL	100,0	100,0	100,0
Dirección de las empresas y de las Administraciones públicas	"	"	15,2
Técnicos y profesionales	22,4	25,9	30,5
Empleados de tipo administrativo y trabajadores de servicios y de comercio	12,2	11,6	18,0
Artesanos, trabajadores cualificados, operadores y montadores	41,8	40,6	27,8
Trabajadores no cualificados	11,2	"	7,7
Otro caso	"	"	0,7
GASTO MEDIO POR HOGAR (Euros)	33.182,0	32.311,0	34.388,5
Dirección de las empresas y de las Administraciones públicas	"	"	42.929,3
Técnicos y profesionales	38.186,5	36.989,0	40.762,2
Empleados de tipo administrativo y trabajadores de servicios y de comercio	28.606,2	31.826,1	30.991,4
Artesanos, trabajadores cualificados, operadores y montadores	32.380,0	29.856,0	31.299,8
Trabajadores no cualificados	26.107,9	"	24.599,9
Otro caso	"	"	34.643,0
GASTO MEDIO POR PERSONA (Euros)	11.361,3	11.353,3	11.594,1
Dirección de las empresas y de las Administraciones públicas	"	"	13.904,4
Técnicos y profesionales	13.617,9	13.661,1	14.624,5
Empleados de tipo administrativo y trabajadores de servicios y de comercio	11.509,7	11.018,7	11.095,5
Artesanos, trabajadores cualificados, operadores y montadores	10.578,6	10.204,9	9.890,2
Trabajadores no cualificados	8.891,7	"	8.164,7
Otro caso	"	"	11.715,4
ÍNDICE SOBRE EL GASTO MEDIO POR PERSONA	100,0	100,0	100,0
Dirección de las empresas y de las Administraciones públicas	"	"	119,9
Técnicos y profesionales	119,9	120,3	126,1
Empleados de tipo administrativo y trabajadores de servicios y de comercio	101,3	97,1	95,7
Artesanos, trabajadores cualificados, operadores y montadores	93,1	89,9	85,3
Trabajadores no cualificados	78,3	"	70,4
Otro caso	"	"	101,1
GASTO MEDIO POR UNIDAD DE CONSUMO (Euros)	17.815,7	17.700,6	18.323,8
Dirección de las empresas y de las Administraciones públicas	"	"	22.167,3
Técnicos y profesionales	21.434,9	21.143,3	22.782,0
Empleados de tipo administrativo y trabajadores de servicios y de comercio	17.079,9	17.160,4	17.154,6
Artesanos, trabajadores cualificados, operadores y montadores	16.823,7	16.009,3	15.936,9
Trabajadores no cualificados	13.686,8	"	12.944,8
Otro caso	"	"	18.477,4

FUENTE: Encuesta de Presupuestos Familiares. Base 2006. INE.

("): Por falta de representatividad no pueden facilitarse estimaciones de estas celdas.

4.2 MACROMAGNITUDES Y CONSUMO. INDICADORES DE CONSUMO

4.2.10 DISTRIBUCIÓN DEL GASTO TOTAL SEGÚN SUBGRUPOS DE GASTO. AÑO 2009

	LA RIOJA		ESPAÑA	
	Miles de Euros	Porcentaje	Miles de Euros	Porcentaje
TOTAL	3.505.584,8	100,0	519.056.443,4	100,0
Productos alimenticios	483.775,9	13,8	69.465.047,0	13,4
Bebidas no alcohólicas	26.350,7	0,8	5.238.474,3	1,0
Bebidas alcohólicas	20.046,5	0,6	3.084.528,7	0,6
Tabaco	49.539,4	1,4	7.529.780,9	1,5
Narcóticos	"	"	"	"
Artículos de vestir	158.321,5	4,5	23.158.167,3	4,5
Calzado	45.978,3	1,3	6.890.482,4	1,3
Alquileres reales	81.051,5	2,3	14.046.818,0	2,7
Alquileres imputados	665.342,6	19,0	104.549.693,1	20,1
Gastos corrientes de mantenimiento y reparación de la vivienda	42.711,6	1,2	5.409.442,1	1,0
Otros servic. relac. con la vivienda (agua, basura, alcantar., comunitar.)	111.691,0	3,2	12.067.120,2	2,3
Electricidad, gas y otros combustibles	141.913,5	4,1	16.706.316,0	3,2
Muebles, artíc. amueblam., alfombras, otros revest. suelos y sus reparac.	61.098,2	1,7	6.103.932,2	1,2
Artículos textiles para el hogar y sus reparaciones	22.984,2	0,7	2.631.218,1	0,5
Aparatos de calefac. y de cocina, frigoríf., lavadoras y otros grandes electrodomésticos; accesorios y reparaciones de los mismos	28.608,1	0,8	4.687.942,1	0,9
Cristalería, vajilla, cubert., otros utensilios del hogar y sus reparac.	7.933,9	0,2	1.184.167,1	0,2
Herramientas para casa y jardín	7.441,7	0,2	1.135.730,9	0,2
Bienes y servicios para el mantenimiento corriente del hogar	56.082,1	1,6	10.397.352,0	2,0
Medicam. y otros prod. farmac., aparatos y material terapéutico	41.731,0	1,2	6.778.118,1	1,3
Servicios médicos y paramédicos extrahospitalarios	73.489,1	2,1	9.248.622,1	1,8
Servicios hospitalarios	"	"	562.178,7	0,1
Compra de vehículos	171.694,8	4,9	19.314.703,6	3,7
Utilización de vehículos personales	226.700,0	6,5	36.501.840,5	7,0
Servicio de transporte	23.750,5	0,7	6.366.111,8	1,2
Servicios postales	"	"	125.407,9	0,0
Equipos de teléfono y fax	1.920,4	0,1	249.374,3	0,1
Servicios de teléfono, telégrafo y fax	100.552,9	2,9	15.898.902,1	3,1
Equipos y accesorios audiovis., fotográf. y de procesamiento de información, incluyendo sus reparaciones	42.559,8	1,2	5.200.794,0	1,0
Otros bienes duraderos importantes para el ocio y la cultura	"	"	494.911,2	0,1
Otros artículos y equip. recreativos; flores, jardinería y mascotas	29.745,3	0,9	5.546.510,1	1,1
Servicios recreativos y culturales	74.877,0	2,1	11.199.554,4	2,2
Prensa, librería y papelería	34.096,0	1,0	5.317.203,8	1,0
Vacaciones todo incluido	66.321,9	1,9	7.484.654,5	1,4
Educación infantil y primaria	"	"	1.251.680,8	0,2
Educación secundaria general	"	"	623.380,2	0,1
Formac. profes. y enseñanzas de régimen especial de grado medio	"	"	97.676,0	0,0
Educación superior	10.306,2	0,3	1.790.363,9	0,3
Enseñanza no definida por el grado	9.956,7	0,3	1.079.469,3	0,2
Comidas y bebidas fuera del hogar	320.185,5	9,1	45.643.355,7	8,8
Servicios de alojamiento	29.895,0	0,9	3.274.854,3	0,6
Cuidados personales	87.417,2	2,5	13.033.889,9	2,5
Efectos personales no declarados anteriormente	22.257,9	0,6	4.131.914,4	0,8
Protección social	11.459,2	0,3	1.426.467,0	0,3
Servicios de seguros	91.405,8	2,6	17.367.321,9	3,4
Servicios financieros no declarados en otra parte	"	"	"	"
Otros servicios no declarados anteriormente	15.850,5	0,5	4.202.701,2	0,8
Dinero de bolsillo a menores residentes en el hogar	1.992,9	0,1	202.796,5	0,0
Remesas a miembros del hogar no residentes en la vivienda	"	"	300.252,8	0,1

FUENTE: Encuesta de Presupuestos Familiares. Base 2006. INE.

("): Por falta de representatividad no pueden facilitarse estimaciones de estas celdas.

4.2 MACROMAGNITUDES Y CONSUMO. INDICADORES DE CONSUMO

4.2.11 DISTRIBUCIÓN DEL GASTO MEDIO POR HOGAR, POR PERSONA Y POR UNIDAD DE CONSUMO, SEGÚN SUBGRUPOS DE GASTO. AÑO 2009

Unidades: Euros

	LA RIOJA			ESPAÑA		
	Gm/ hogar	Gm/ persona	Gm/unid. consumo	Gm/ hogar	Gm/ persona	Gm/unid. consumo
TOTAL	28.921,4	11.197,2	16.770,7	30.410,7	11.365,2	17.242,6
Productos alimenticios	3.991,2	1.545,2	2.314,4	4.069,9	1.521,0	2.307,6
Bebidas no alcohólicas	217,4	84,2	126,1	306,9	114,7	174,0
Bebidas alcohólicas	165,4	64,0	95,9	180,7	67,5	102,5
Tabaco	408,7	158,2	237,0	441,2	164,9	250,1
Narcóticos	"	"	"	"	"	"
Artículos de vestir	1.306,2	505,7	757,4	1.356,8	507,1	769,3
Calzado	379,3	146,9	220,0	403,7	150,9	228,9
Alquileres reales	668,7	258,9	387,8	823,0	307,6	466,6
Alquileres imputados	5.489,1	2.125,2	3.183,0	6.125,4	2.289,2	3.473,1
Gastos corrientes de mantenimiento y reparación de la vivienda	352,4	136,4	204,3	316,9	118,4	179,7
Otros serv. relativos a vivienda (agua, basura, alcant., comunitar.)	921,5	356,8	534,3	707,0	264,2	400,9
Electricidad, gas y otros combustibles	1.170,8	453,3	678,9	978,8	365,8	555,0
Muebles, artíc. amuebl., alfombras, otros revest. suelos y sus rep.	504,1	195,2	292,3	357,6	133,7	202,8
Artículos textiles para el hogar y sus reparaciones	189,6	73,4	110,0	154,2	57,6	87,4
Aparatos de calefac. y de cocina, frigoríf., lavadoras y otros grandes electrodomést.; accesorios y reparaciones de los mismos	236,0	91,4	136,9	274,7	102,7	155,7
Cristalería, vajilla, cubert., otros utensilios del hogar y sus reparac.	65,5	25,3	38,0	69,4	25,9	39,3
Herramientas para casa y jardín	61,4	23,8	35,6	66,5	24,9	37,7
Bienes y servicios para el mantenimiento corriente del hogar	462,7	179,1	268,3	609,2	227,7	345,4
Medicam. y otros prod. farmac., aparatos y material terapéutico	344,3	133,3	199,6	397,1	148,4	225,2
Servicios médicos y paramédicos extrahospitalarios	606,3	234,7	351,6	541,9	202,5	307,2
Servicios hospitalarios	"	"	"	32,9	12,3	18,7
Compra de vehículos	1.416,5	548,4	821,4	1.131,6	422,9	641,6
Utilización de vehículos personales	1.870,3	724,1	1.084,5	2.138,6	799,2	1.212,6
Servicio de transporte	195,9	75,9	113,6	373,0	139,4	211,5
Servicios postales	"	"	"	7,4	2,8	4,2
Equipos de teléfono y fax	15,8	6,1	9,2	14,6	5,5	8,3
Servicios de teléfono, telégrafo y fax	829,6	321,2	481,0	931,5	348,1	528,2
Equipos y accesorios audiovis., fotográf. y de procesamiento de información, incluyendo sus reparaciones	351,1	135,9	203,6	304,7	113,9	172,8
Otros bienes duraderos importantes para el ocio y la cultura	"	"	"	29,0	10,8	16,4
Otros artículos y equip. recreativos; flores, jardinería y mascotas	245,4	95,0	142,3	325,0	121,5	184,3
Servicios recreativos y culturales	617,7	239,2	358,2	656,2	245,2	372,0
Prensa, librería y papelería	281,3	108,9	163,1	311,5	116,4	176,6
Vacaciones todo incluido	547,2	211,8	317,3	438,5	163,9	248,6
Educación infantil y primaria	"	"	"	73,3	27,4	41,6
Educación secundaria general	"	"	"	36,5	13,7	20,7
Formac. profes. y enseñanzas de régimen especial de grado medio	"	"	"	5,7	2,1	3,2
Educación superior	85,0	32,9	49,3	104,9	39,2	59,5
Enseñanza no definida por el grado	82,1	31,8	47,6	63,2	23,6	35,9
Comidas y bebidas fuera del hogar	2.641,6	1.022,7	1.531,8	2.674,2	999,4	1.516,2
Servicios de alojamiento	246,6	95,5	143,0	191,9	71,7	108,8
Cuidados personales	721,2	279,2	418,2	763,6	285,4	433,0
Efectos personales no declarados anteriormente	183,6	71,1	106,5	242,1	90,5	137,3
Protección social	94,5	36,6	54,8	83,6	31,2	47,4
Servicios de seguros	754,1	292,0	437,3	1.017,5	380,3	576,9
Servicios financieros no declarados en otra parte	"	"	"	"	"	"
Otros servicios no declarados anteriormente	130,8	50,6	75,8	246,2	92,0	139,6
Dinero de bolsillo a menores residentes en el hogar	16,4	6,4	9,5	11,9	4,4	6,7
Remesas a miembros del hogar no residentes en la vivienda	"	"	"	17,6	6,6	10,0

FUENTE: Encuesta de Presupuestos Familiares. Base 2006. INE.

("): Por falta de representatividad no pueden facilitarse estimaciones de estas celdas.