



11. COMERCIO Y TURISMO

Conceptos.

Volumen de negocio. Importes facturados por la empresa durante el año de referencia por prestación de servicios y ventas de bienes que son objeto del tráfico de la empresa. No comprende la venta de activos fijos ni las subvenciones cobradas por producir.

Inversión bruta en bienes materiales. Gastos relativos a todos los bienes duraderos, nuevos o usados, comprados a otras empresas o producidos para uso propio, cuya vida útil sea superior a un año y que se destinen al uso de la empresa.

Establecimientos Hoteleros. Aquellos establecimientos que prestan servicios de alojamiento colectivo mediante precio con o sin otros servicios complementarios (hotel, hotel-apartamento, o apartotel, motel, hostel, pensión,...)

Plazas de un establecimiento hotelero. Equivale al número de camas fijas; no se incluyen, por tanto, las supletorias y las de matrimonio, que dan lugar a dos plazas.

Acampamentos turísticos. También denominados “Campings”, son aquellos espacios de terreno debidamente delimitados, dotados y acondicionados, destinados a facilitar a las personas, de modo habitual y mediante el pago de un precio estipulado, un lugar para hacer vida al aire libre durante tiempo limitado con fines vacacionales o turísticos y utilizando como residencia, albergues móviles, caravanas, tiendas de campaña u otros elementos similares fácilmente transportables.

Apartamento turístico. Se considera apartamento turístico (unidad) el inmueble, cuyo uso se cede en alquiler, de modo habitual para hospedaje ocasional incluyéndose apartamentos propiamente dichos, chalets, villas y bungalows.

Alojamientos de turismo rural. Se consideran, en general, alojamientos rurales, aquellos establecimientos o viviendas destinadas al alojamiento turístico mediante precio, con o sin otros servicios complementarios y que estén inscritos en el correspondiente Registro de Alojamientos Turísticos de cada Comunidad Autónoma.

Viajero. Toda persona que realiza una o más pernoctaciones seguidas en el mismo alojamiento.

Pernoctación. Se entiende por pernoctación o plaza ocupada cada noche que el viajero se aloja en un establecimiento.

Grado de ocupación (por plazas). Relación, en porcentaje, entre el total de las pernoctaciones y el producto de las plazas por los días a los que se refieren las pernoctaciones. De esta definición se desprende que un establecimiento puede tener un grado de ocupación inferior al cien por cien y sin embargo no disponer de plazas libres, ya que una habitación o cama doble ocupada por una persona da lugar a una sola pernoctación, aunque el ocupante disponga de dos plazas. En caso de utilizarse camas supletorias puede obtenerse un grado superior al cien por cien, ya que el ocupante de una cama supletoria da lugar a una pernoctación y sin embargo no ocupa una plaza.

Estancia Media. Número de días que como promedio permanecen los turistas. Se obtiene como el cociente entre el número de pernoctaciones y el número de viajeros alojados.

Frecuencia viajera. Número medio de viajes del hogar efectuados por los hogares viajeros durante el periodo de referencia.

Viaje del hogar. Se considera “viaje del hogar” a un viaje efectuado por cualquier miembro del hogar, independientemente del número de personas que hayan tomado parte en el mismo.

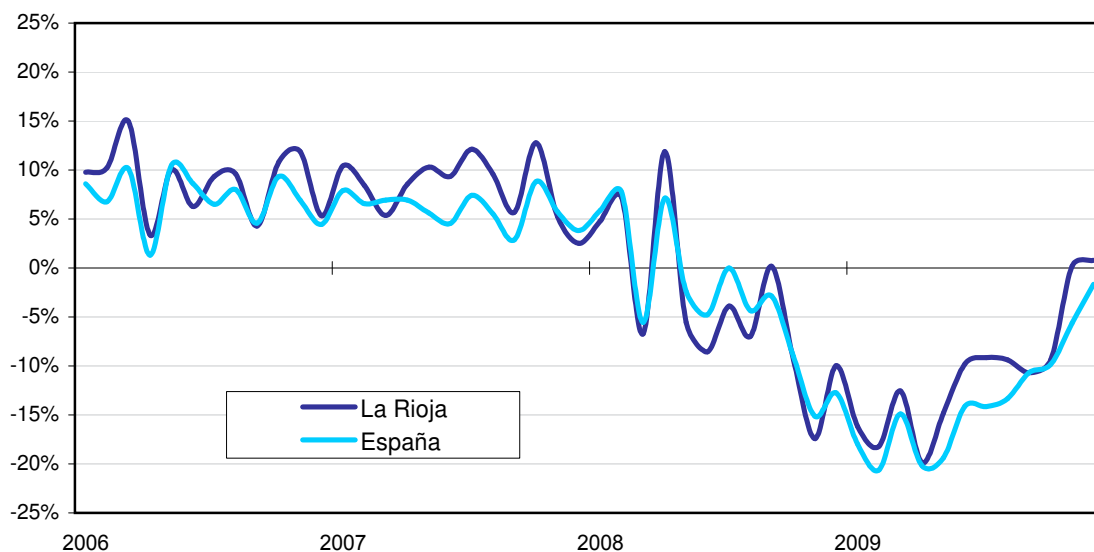
11.1 COMERCIO Y TURISMO. INDICADORES DE ACTIVIDAD DEL SECTOR SERVICIOS

11.1.1 ÍNDICE Y TASAS DE VARIACIÓN DE LA CIFRA DE NEGOCIOS DEL SECTOR SERVICIOS. MEDIA ANUAL. AÑOS 2005-2009

	LA RIOJA					ESPAÑA
	2005	2006	2007	2008	2009	2009
ÍNDICE GENERAL	100,0	108,8	117,8	113,0	100,6	94,8
1.Comercio	100,0	108,4	118,5	111,9	98,4	91,6
2.Otros Servicios	100,0	109,7	115,9	115,7	106,3	101,4
2.1 Transporte y almacenamiento	100,0	114,2	124,5	122,8	107,5	99,2
2.2 Hostelería	100,0	105,7	111,8	111,1	104,3	98,1
2.3 Información y comunicaciones	100,0	113,4	122,4	143,7	148,2	107,1
2.4 Servicios a empresas	100,0	107,5	109,5	103,1	91,2	
TASAS DE VARIACIÓN						
ÍNDICE GENERAL		8,8	8,3	-4,1	-10,9	-13,7
1.Comercio		8,4	9,3	-5,6	-12,0	-15,4
2.Otros Servicios		9,7	5,6	-0,1	-8,2	-10,3
2.1 Transporte y almacenamiento		14,2	9,0	-1,4	-12,4	-13,3
2.2 Hostelería		5,7	5,7	-0,6	-6,1	-8,8
2.3 Información y comunicaciones		13,4	7,9	17,4	3,2	-6,1
2.4 Servicios a empresas		7,5	1,9	-5,9	-11,5	

FUENTE: Indicadores de Actividad del Sector Servicios.INE

G.11.1 Evolución de la tasa de variación del Índice de Actividad del sector servicios (IAS). Años 2006-2009



11.2 COMERCIO Y TURISMO. ENCUESTA ANUAL DE COMERCIO

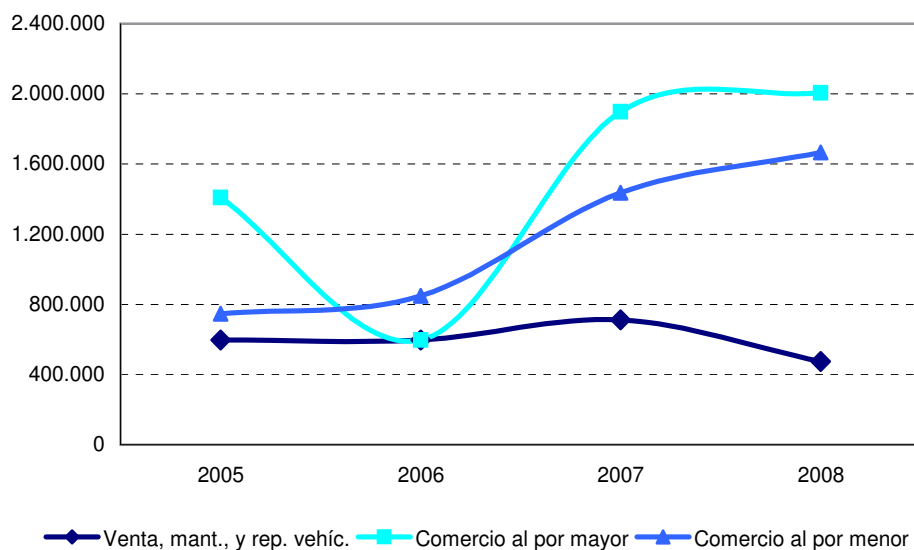
11.2.1 RESULTADOS SEGÚN LA UBICACIÓN DE LOS LOCALES Y SECTOR DE ACTIVIDAD. CNAE-09. AÑO 2008

Unidades: Datos económicos en miles de euros

	Número de locales	Personal ocupado	Volumen de negocio	Sueldos y salarios	Inversión bruta en bienes materiales
LA RIOJA					
VENTA, MANTENIMIENTO Y REPARACIÓN DE VEHÍCULOS					
Venta de vehículos de motor	582	2.404	474.924	42.756	15.802
COMERCIO AL POR MAYOR					
Intermediarios de comercio	2.022	7.149	2.006.689	127.747	44.961
COMERCIO AL POR MENOR					
Comercio al por menor en establec. no especializados	4.119	11.367	1.665.834	124.820	26.852
ESPAÑA					
VENTA, MANTENIMIENTO Y REPARACIÓN DE VEHÍCULOS					
Venta de vehículos de motor	82.946	351.577	85.381.955	6.514.688	2.289.934
COMERCIO AL POR MAYOR					
Intermediarios de comercio	249.990	1.167.397	409.292.390	25.056.216	7.176.221
COMERCIO AL POR MENOR					
Comercio al por menor en establec. no especializados	619.573	1.861.276	240.651.950	21.648.459	6.540.721

FUENTE: Encuesta Anual de Comercio. INE.

G.11.2 Evolución del volumen de negocio por sector de actividad. La Rioja. Años 2005-2008



11.2 COMERCIO Y TURISMO. ENCUESTA ANUAL DE COMERCIO

11.2.2 RESULTADOS SEGÚN LA SEDE CENTRAL DE LA EMPRESA Y SECTOR DE ACTIVIDAD. CNAE-93. AÑO 2007

Unidades: Datos económicos en miles de euros

	Total	Venta, mantenim. y reparac. de vehíc. de motor y motoc.; venta al por menor de combust.	Comercio al por mayor e intermediarios del comercio, excepto vehículos y motocic.	Comercio al por menor (exc. vehíc. de motor, motocic.); reparac. de efectos pers. y enseres
LA RIOJA				
Número de empresas	5.852	531	1.727	3.595
Número de locales	6.514	604	1.947	3.964
Volumen de negocio	3.296.666	658.987	1.758.607	879.072
Valor de la producción	865.693	186.724	411.706	267.263
Valor añadido a precios de mercado	517.416	82.502	258.674	176.240
Valor añadido al coste de los factores	514.036	81.301	257.183	175.552
Gastos de personal	279.416	55.073	131.243	93.100
Compras y gastos en bienes y servicios	2.832.949	593.814	1.534.206	704.929
Compras de bienes y serv. para la reventa	2.488.110	489.611	1.383.452	615.047
Inversión bruta en bienes materiales	67.077	16.417	42.583	8.077
Personal ocupado el 30-09	17.195	2.467	6.487	8.241
Personal remunerado el 30-09	11.663	1.976	5.064	4.623
ESPAÑA				
Número de empresas	817.589	78.069	212.749	526.771
Número de locales	976.419	92.039	247.656	636.724
Volumen de negocio	772.150.887	129.789.778	423.095.634	219.265.476
Valor de la producción	197.701.001	31.977.248	97.677.529	68.046.225
Valor añadido a precios de mercado	115.045.158	16.196.618	54.021.999	44.826.541
Valor añadido al coste de los factores	113.352.694	15.970.602	52.996.611	44.385.480
Gastos de personal	65.480.810	9.494.592	30.450.500	25.535.719
Compras y gastos en bienes y servicios	674.265.115	118.293.750	376.844.946	179.126.419
Compras de bienes y serv. para la reventa	593.423.313	102.627.783	334.284.580	156.510.951
Inversión bruta en bienes materiales	16.673.727	2.740.741	7.176.970	6.756.016
Personal ocupado el 30-09	3.464.506	421.538	1.179.854	1.863.114
Personal remunerado el 30-09	2.726.670	360.777	1.027.066	1.338.827
Comercio al por menor en establecimientos no especializados	4.284	11.271	1.437.031	119.838

FUENTE: Encuesta Anual de Comercio. INE.

11.3 COMERCIO Y TURISMO. ENCUESTA ANUAL DE SERVICIOS

11.3.1 RESULTADOS SEGÚN LA UBICACIÓN DE LOS LOCALES. CNAE-09. AÑO 2008

Unidades: Datos económicos en miles de euros

	Número de locales	Personal ocupado	Volumen de negocio	Sueldos y salarios	Inversión bruta en b. materiales
LA RIOJA	8.511	29.916	1.770.322	389.999	138.370
Transporte y almacenamiento	1.166	4.694	460.660	87.388	50.183
Hostelería	2.308	9.139	397.088	90.178	18.224
Información y comunicaciones	230	1.297	233.520	33.943	17.775
Actividades inmobiliarias	856	1.582	74.524	13.648	16.808
Activ. Prof. Científicas y técnicas	2.270	5.291	296.069	82.024	16.565
Activ. Administrativas y servicios auxiliares	786	5.970	253.808	70.583	16.080
Otros servicios (1)	893	1.943	54.653	12.234	2.735
ESPAÑA	1.403.138	5.752.975	434.953.790	91.224.266	51.258.146
Transporte y almacenamiento	245.539	1.011.174	107.586.114	20.070.551	17.501.461
Hostelería	315.362	1.366.492	61.630.256	14.760.055	4.064.108
Información y comunicaciones	54.190	443.846	85.555.666	13.664.226	5.334.125
Actividades inmobiliarias	124.651	235.608	21.653.289	3.399.198	12.140.506
Activ. Prof. Científicas y técnicas	394.541	1.066.871	84.504.021	19.172.589	3.733.506
Activ. Administrativas y servicios auxiliares	142.221	1.331.844	65.588.250	17.844.927	7.952.989
Otros servicios (1)	126.634	297.141	8.436.194	2.312.721	531.451

FUENTE: Encuesta Anual de Servicios. INE.

(1) Excepto división 94 CNAE 2009

11.3.2 RESULTADOS SEGÚN LA UBICACIÓN DE LOS LOCALES. CNAE-93. AÑO 2007

Unidades: Datos económicos en miles de euros

	Número de locales	Personal ocupado	Volumen de negocio	Sueldos y salarios	Inversión bruta en b. materiales
LA RIOJA	9.711	30.848	2.397.204	350.758	393.175
Turismo	2.281	9.207	445.033	87.122	24.805
Transporte	1.155	4.772	468.378	79.737	39.946
Sociedad de la información	140	944	163.558	23.075	19.351
Inmobiliarias y alquiler	1.501	2.309	787.113	30.092	218.656
Servicios a empresas	3.920	12.113	499.352	123.014	87.927
Servicios personales	713	1.503	33.770	7.720	2.490
ESPAÑA	1.412.686	5.808.179	497.522.049	86.667.843	61.769.315
Turismo	325.283	1.449.065	80.682.436	15.343.864	4.435.140
Transporte	242.500	1.000.667	102.677.896	18.816.677	13.522.681
Sociedad de la información	46.743	377.890	75.589.988	11.253.951	4.829.433
Inmobiliarias y alquiler	240.687	577.007	118.264.748	8.771.597	33.300.299
Servicios a empresas	456.005	2.166.588	114.329.413	30.853.980	5.185.168
Servicios personales	101.470	236.961	5.977.567	1.627.775	496.594

FUENTE: Encuesta Anual de Servicios. INE.

11.4 COMERCIO Y TURISMO. TURISMO

11.4.1 ESTABLECIMIENTOS TURÍSTICOS EN LA RIOJA. AÑOS 2006-2009

	2006	2007	2008	2009
Hoteles	55	60	63	64
Hotel 5 estrellas	1	1	1	1
Hotel 4 estrellas	11	12	12	12
Hotel 3 estrellas	27	30	32	33
Hotel 2 estrellas	9	9	10	10
Hotel 1 estrella	7	8	8	8
Hostales	40	41	40	43
Hostal 2 estrellas	22	22	22	22
Hostal 1 estrella	18	19	18	21
Pensiones	55	56	46	49
Casas Rurales	90	95	103	107
Apartamentos	58	20	27	5
Albergues turísticos	3	3	4	5
Campings	9	9	9	9
Restaurantes	450	469	478	485
Agencias de viaje	88	97	95	93
Turismo activo	9	11	15	19

FUENTE: Consejería de Turismo, Medio Ambiente y Política Territorial.

NOTA: Datos a diciembre.

11.4 COMERCIO Y TURISMO. TURISMO

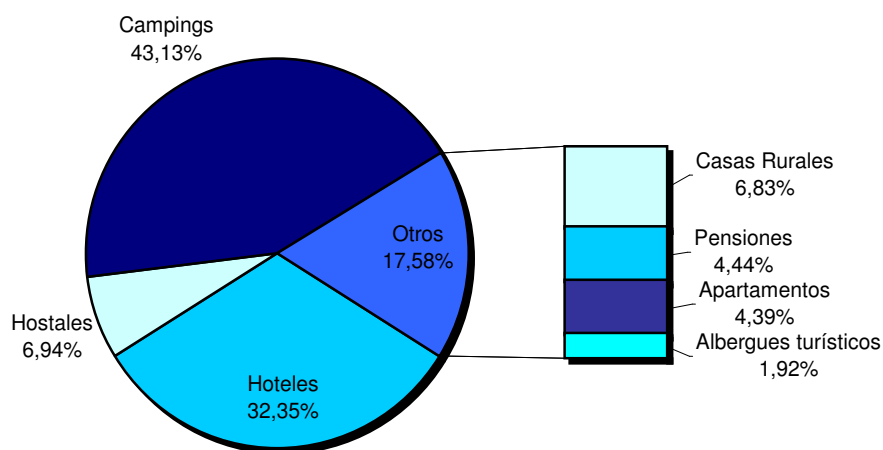
11.4.2 PLAZAS EN LOS ESTABLECIMIENTOS TURÍSTICOS DE LA RIOJA. AÑOS 2006-2009

	2006	2007	2008	2009
Hoteles	4.406	4.593	4.706	4.690
Hotel 5 estrellas	234	20	20	20
Hotel 4 estrellas	1.546	1.690	1.690	1.690
Hotel 3 estrellas	1.916	2.161	2.227	2.247
Hotel 2 estrellas	394	394	425	389
Hotel 1 estrella	316	328	344	344
Hostales	993	1.014	961	1.006
Hostal 2 estrellas	580	575	590	600
Hostal 1 estrella	413	439	371	406
Pensiones	736	745	615	643
Casas Rurales	806	863	946	990
Apartamentos	259	322	440	637
Albergues turísticos	125	125	247	278
Campings	6.252	6.252	6.252	6.252
Restaurantes	29.377	30.674	31.456	31.806

FUENTE: Consejería de Turismo, Medio Ambiente y Política Territorial.

NOTA: Datos a diciembre.

G.11.3 Plazas en los establecimientos turísticos de La Rioja según tipo. Año 2009



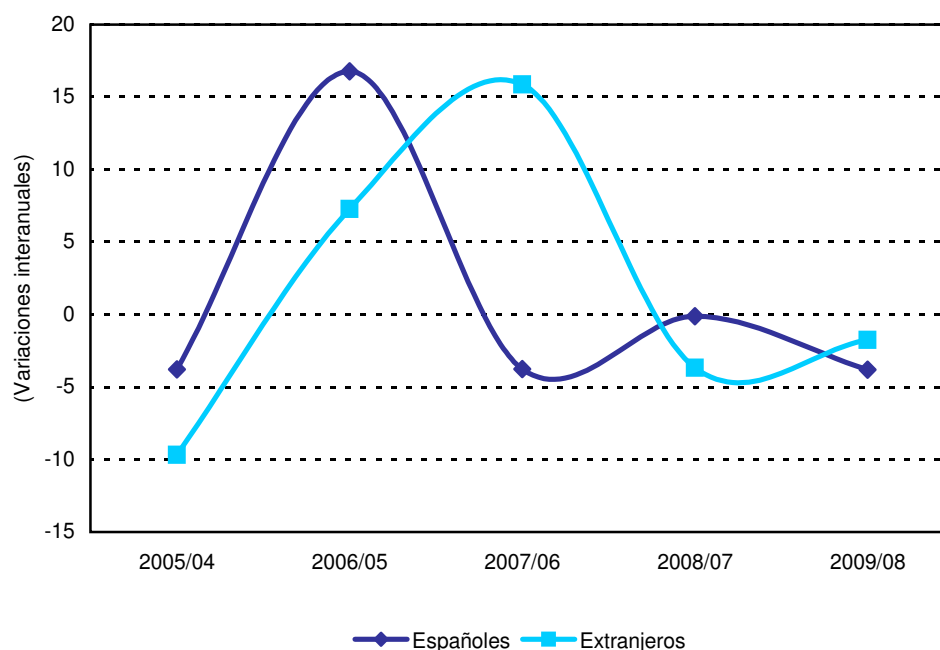
11.4 COMERCIO Y TURISMO. TURISMO

11.4.3 ESTABLECIMIENTOS HOTELEROS. AÑOS 2005-2009

	LA RIOJA					ESPAÑA
	2005	2006	2007	2008	2009	2009
Establecimientos abiertos estimados	110	105	120	135	137	14.824
Plazas estimadas	5.528	5.468	5.701	6.015	5.985	1.363.934
Viajeros	468.406	524.687	523.816	532.000	497.373	77.140.317
Españoles	398.160	449.864	443.972	450.313	417.073	45.138.082
Extranjeros	70.246	74.823	79.844	81.688	80.300	32.002.235
Pernoctaciones	816.843	943.056	931.576	925.419	893.088	250.984.811
Españoles	702.783	820.703	789.817	788.867	758.938	109.756.873
Extranjeros	114.060	122.353	141.759	136.552	134.150	141.227.938
Grado de ocupación por plazas	40,20	46,89	44,48	41,75	40,60	49,32
Grado de ocup.por plazas en fin de sem.	49,78	54,53	56,95	54,96	54,78	54,61
Estancia media	1,74	1,80	1,78	1,74	1,80	3,25
Personal empleado (media anual)	905	980	1.010	1.015	883	186.663

FUENTE: Elaboración propia con los datos y coeficientes de enlace de la Encuesta de Ocupación Hotelera (Metod. 2006). INE.

G.11.4 Pernoctaciones de turistas españoles y extranjeros en establecimientos hoteleros de La Rioja. Años 2005-2009



11.4 COMERCIO Y TURISMO. TURISMO

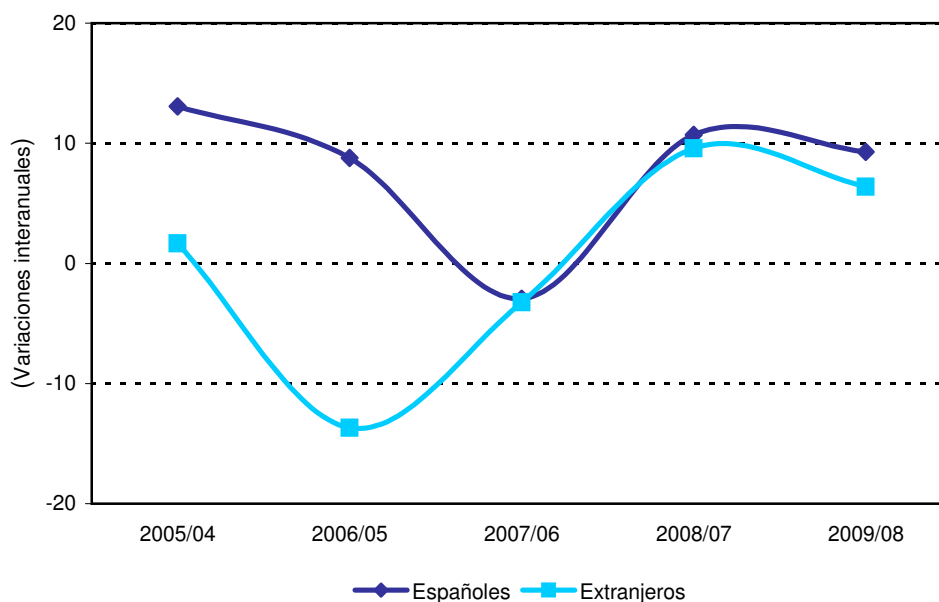
11.4.4 MOVIMIENTO DE VIAJEROS EN ACAMPAMENTOS TURÍSTICOS. AÑOS 2005-2009

	LA RIOJA					ESPAÑA
	2005	2006	2007	2008	2009	2009
Establecimientos abiertos estimados	7	7	7	7	8	741
Plazas estimadas	6.169	6.062	6.079	5.937	6.129	483.630
Parcelas estimadas	1.966	1.939	1.973	1.947	1.995	148.587
Parcelas ocupadas	419.261	416.567	425.202	448.376	471.925	19.692.557
Viajeros	92.632	120.544	93.201	109.936	123.007	6.179.614
Españoles	80.510	108.722	82.832	97.049	107.853	4.234.421
Extranjeros	12.122	11.822	10.369	12.887	15.154	1.945.193
Pernoctaciones	285.823	305.544	296.478	327.972	357.835	30.519.283
Españoles	261.942	284.928	276.531	306.111	334.579	16.700.510
Extranjeros	23.881	20.616	19.947	21.860	23.256	13.818.774
Grado de ocupación por parcelas	58,45	58,90	59,04	62,92	64,82	36,18
Grado de ocupación en fin de semana	59,64	60,71	61,22	63,47	65,88	38,96
Estancia media	3,09	2,53	3,18	2,98	2,91	4,94
Personal empleado (media anual)	50	48	49	49	53	5.428

FUENTE: Encuesta de Ocupación en Acampamentos Turísticos. INE.

(P): Datos Provisionales.

G.11.5 Pernoctaciones de turistas españoles y extranjeros en acampamentos turísticos de La Rioja. Años 2005-2009



11.4 COMERCIO Y TURISMO. TURISMO

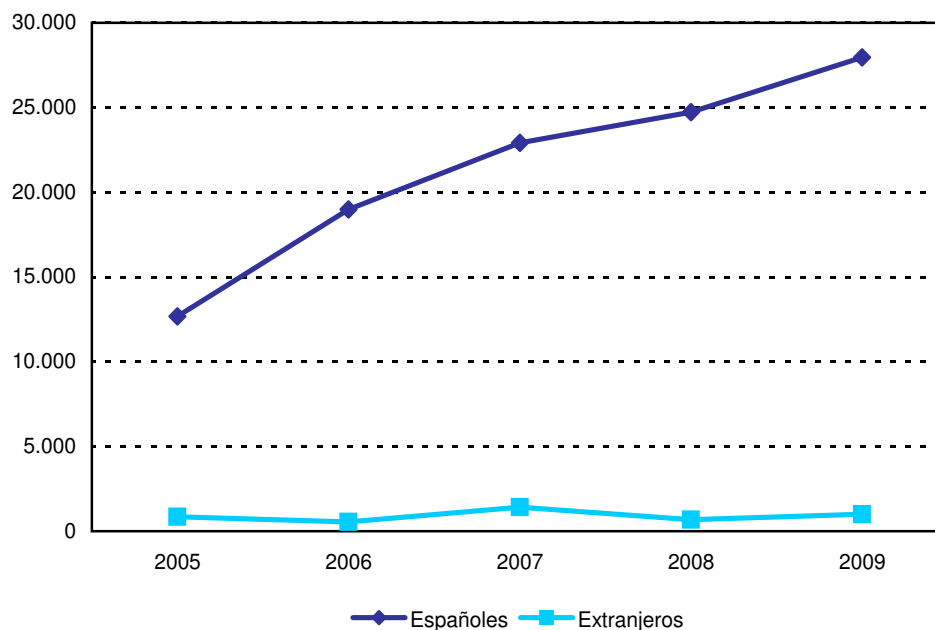
11.4.5 APARTAMENTOS TURÍSTICOS. AÑOS 2005-2009

	LA RIOJA					ESPAÑA
	2005	2006	2007	2008	2009	2009
Apartamentos estimados	37	52	58	68	95	124.419
Plazas estimadas	151	229	265	325	435	443.110
Viajeros	4.951	7.557	8.280	8.894	11.097	7.640.328
Españoles	4.789	7.359	8.125	8.741	10.814	2.649.002
Extranjeros	162	198	155	153	283	4.991.326
Pernoctaciones	13.525	19.527	24.322	25.397	28.944	59.129.927
Españoles	12.677	18.985	22.912	24.725	27.950	14.882.553
Extranjeros	848	542	1.410	671	994	44.247.374
Grado de ocupación por plazas	24,14	23,03	24,85	21,19	18,10	36,26
Grado de ocup.por apartamentos	29,61	28,14	31,06	26,13	22,99	51,28
Estancia media	2,73	2,58	2,94	2,86	2,61	7,74
Personal empleado (media anual)	12	17	29	34	42	25.119

FUENTE: Encuesta de Ocupación en Apartamentos Turísticos (Metodología 2004). INE.

(P): Datos Provisionales.

G.11.6 Pernoctaciones de turistas españoles y extranjeros en apartamentos turísticos de La Rioja. Años 2005-2009



11.4 COMERCIO Y TURISMO. TURISMO

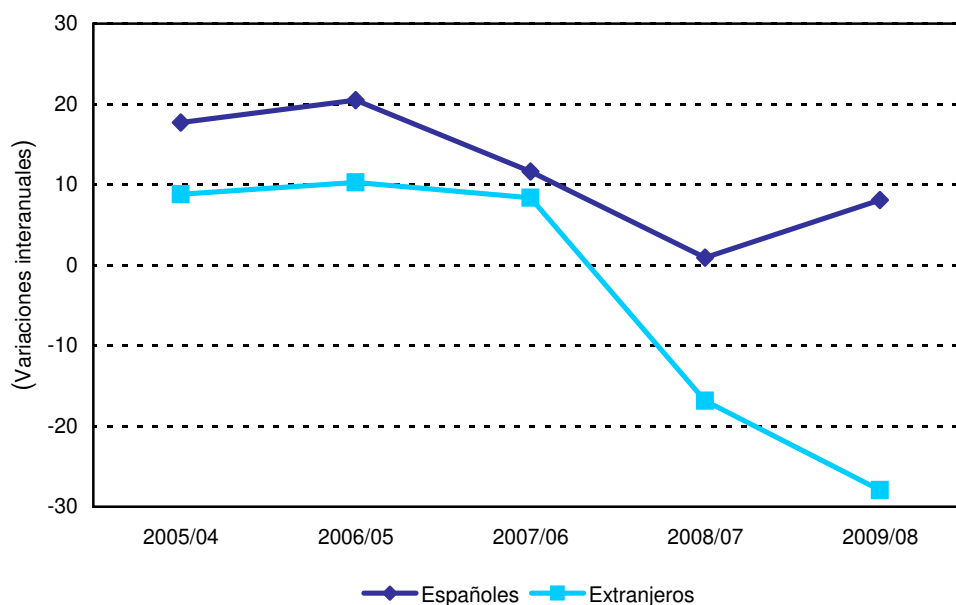
11.4.6 ALOJAMIENTOS DE TURISMO RURAL. 2005-2009

	LA RIOJA					ESPAÑA
	2005	2006	2007	2008	2009	2009
Aloj. Rurales abiertos estimados	72	76	82	87	95	13.886
Plazas estimadas	661	715	764	811	908	126.222
Viajeros	20.262	23.131	25.318	26.049	29.042	2.714.265
Españoles	19.285	22.112	24.012	24.969	28.157	2.448.873
Extranjeros	978	1.017	1.303	1.078	884	265.392
Pernoctaciones	50.898	61.064	68.067	68.148	72.708	7.920.437
Españoles	48.250	58.145	64.902	65.516	70.813	6.662.792
Extranjeros	2.647	2.919	3.163	2.631	1.896	1.257.645
Grado de ocupación por plazas	20,82	23,00	24,05	22,57	21,57	16,96
Grado de ocup.por plazas en fin de sem.	37,73	42,87	48,14	45,15	46,68	28,52
Grado de ocup. por habitaciones	21,04	23,21	24,54	22,33	21,00	19,30
Estancia media	2,51	2,64	2,69	2,62	2,50	2,92
Personal empleado (media anual)	92	100	112	105	113	21.017

FUENTE: Encuesta de Ocupación en Alojamientos de Turismo Rural (Metodología 2006). INE.

(P): Datos Provisionales.

G.11.7 Pernoctaciones de turistas españoles y extranjeros en alojamientos de turismo rural en La Rioja. Años 2005-2009



11.4 COMERCIO Y TURISMO. TURISMO

11.4.7 ALBERGUES JUVENILES Y PLAZAS EN LOS MISMOS SEGÚN CLASE. AÑOS 2005-2009

	LA RIOJA					ESPAÑA
	2005	2006	2007	2008	2009	2009
NÚMERO DE ALBERGUES	7	6	6	6	7	240
Permanentes	6	5	5	5	6	206
De temporada	1	1	1	1	1	34
NÚMERO DE PLAZAS	352	260	260	260	297	26.379
Permanentes	260	211	211	211	248	23.493
De temporada	92	49	49	49	49	2.886

FUENTE: Anuario Estadístico. INE.

11.5 COMERCIO Y TURISMO. FAMILITUR

11.5.1 ESTRUCTURA DE LOS HOGARES (medias anuales). AÑOS 2005-2008

	LA RIOJA				ESPAÑA
	2005	2006	2007	2008	2008
TOTAL HOGARES	105.132	113.843	115.478	118.328	16.405.532
Hogares que realizan viajes	68.813	79.944	76.994	84.865	10.673.012
Frecuencia viajera	9,1	7,1	7,7	7,6	8,0
Hogares que no realizan viajes	36.318	33.899	38.484	33.463	5.732.520
Hogares con segunda residencia	31.964	26.852	27.337	26.396	4.042.135
Según ubicación					
En la CCAA de residencia	15.236	9.737	10.894	11.415	2.347.368
Fuera de la CCAA de residencia	19.053	15.483	15.155	13.293	1.587.372
Según régimen de tenencia					
En propiedad	20.222	18.143	18.318	19.391	2.984.915
En alquiler	1.226	481	625	73	81.295
Otra situación	15.771	8.228	8.394	6.932	975.925
Hogares sin acceso a segunda residencia	73.168	86.991	88.141	91.931	12.363.397

FUENTE: Encuesta Familitur. Ministerio de Industria, Turismo y Comercio.

11.5.2 TIPOS DE VIAJES. AÑOS 2006-2008

	LA RIOJA			ESPAÑA
	2006	2007	2008	2008
TOTAL VIAJES	1.264.701	1.209.974	1.270.181	168.843.820
Semana Santa	68.617	51.056	"	5.869.420
Vacaciones de verano	171.116	174.746	186.330	20.394.535
Vacaciones de Navidad	72.743	52.958	57.167	4.354.541
Fin de semana	494.666	525.673	616.740	80.139.292
Puente	95.825	54.858	"	5.594.129
Otros	361.735	350.684	340.277	52.491.903
TOTAL PERNOCTACIONES	5.909.271	5.881.781	6.382.459	780.948.876
Semana Santa	354.261	232.167	"	25.508.467
Vacaciones de verano	2.020.099	2.433.646	2.564.278	299.845.734
Vacaciones de Navidad	326.391	268.531	229.703	24.060.640
Fin de semana	954.456	991.572	1.175.192	154.834.132
Puente	328.340	183.455	"	17.378.471
Otros	1.925.732	1.772.410	2.157.223	259.321.432

FUENTE: Encuesta Familitur. Ministerio de Industria, Turismo y Comercio.

11.5 COMERCIO Y TURISMO. FAMILITUR

11.5.3 VIAJEROS TURÍSTICOS SEGÚN EDAD, SEXO Y NIVEL DE ESTUDIOS. AÑOS 2005-2008

	LA RIOJA				ESPAÑA
	2005	2006	2007	2008	2008
TOTAL	185.518	214.779	190.613	212.517	26.265.449
SEGÚN SEXO					
Hombres	89.172	108.014	92.143	106.492	13.369.914
Mujeres	96.346	106.764	98.471	106.025	12.895.535
SEGÚN EDAD					
Hasta 14 años	30.129	32.974	31.692	34.577	4.188.332
De 15 a 24	26.446	24.810	20.352	22.068	2.933.143
De 25 a 34	28.385	33.839	21.554	31.701	4.372.105
De 35 a 44	30.391	38.717	36.627	40.959	4.795.000
De 45 a 54	29.542	33.749	35.466	32.696	3.839.923
De 55 a 64	19.742	24.862	17.825	23.030	2.903.456
De 65 a 74	13.440	16.718	16.388	17.520	1.999.629
75 o más años	7.443	9.110	10.710	9.966	1.233.861
SEGÚN NIVEL DE ESTUDIOS					
Menores de 6 años	13.370	16.037	13.034	24.290	3.199.425
No sabe leer ni escribir	16.610	18.947	669	985	50.949
Estudios primarios sin terminar	31.264	41.684	14.293	4.467	760.064
Primer grado	17.526	17.715	37.347	34.998	3.718.234
Segundo grado-1er ciclo	48.152	78.346	52.308	41.702	5.514.378
Segundo grado-2do ciclo	34.442	37.796	30.349	61.825	6.854.332
Diplomado o equivalente	15.710	42.665	52.308	23.481	3.259.504
Estudios superiores	8.445	24.216	22.335	20.769	2.908.564

FUENTE: Encuesta Familitur. Ministerio de Industria, Turismo y Comercio.