

Conceptos.

Gastos de Personal. Importe total agregado de los pagos efectuados por la empresa en concepto de sueldos y salarios, trabajos a domicilio, indemnizaciones, seguridad social, planes de pensiones,...

Ingresos de Explotación. Importe total obtenido de agregar los diferentes ingresos ligados a la explotación (ventas, arrendamientos, comisiones,...), obtenidos por la empresa durante el año de referencia.

Gastos de Explotación. Importe total obtenido como resultado de agregar los diferentes gastos (personal, arrendamientos y cánones, servicios a profesionales, suministros, gastos en I+D, reparaciones, primas de seguros,...) ligados a la explotación realizados por la empresa durante el año de referencia.

Empresa. Unidad jurídica que constituye una unidad organizativa de producción de bienes y servicios, y que disfruta de una cierta autonomía de decisión, principalmente a la hora de emplear los recursos corrientes de que dispone.

Actividad Principal de la Empresa. Es la actividad que genera el mayor valor añadido. Si no se dispone de esta información, se considerará aquella que proporciona el mayor valor de producción, o en su defecto, la que emplee un mayor número de personas ocupadas.

Inversiones Brutas Extranjeras: Incluye todas las inversiones directas declaradas al Registro, según la legislación vigente.

Índice de Actividad Industrial (manufacturero) (IAI). Índice elaborado por la Consejería de Hacienda y Economía, a partir de los datos de consumo de energía eléctrica por sectores.

Índice Sintético de la Actividad Industrial (manufacturero) (ISAI). Índice elaborado por la Consejería de Hacienda y Economía, a partir del IAI a 11 ramas, excepto la de "productos energéticos".

I+D. Conjunto de trabajos creativos que se emprenden de modo sistemático, a fin de aumentar el volumen de conocimientos, incluidos el conocimiento del hombre, la cultura y la sociedad, así como la utilización de esa suma de conocimientos para concebir nuevas aplicaciones.

La I+D engloba tres tipos de actividades:

- Investigación básica. Consiste en trabajos originales, experimentales o teóricos, que se emprenden con el fin de adquirir nuevos conocimientos sobre el fundamento de los fenómenos y de los hechos observables, sin estar dirigida a una aplicación o utilización determinada. Analiza las propiedades, estructuras y relaciones con el fin de formar y contrastar hipótesis, teorías o leyes. Los resultados no son comercializados pero sí publicados.
- Investigación aplicada. Consiste en trabajos originales emprendidos con la finalidad de adquirir nuevos conocimientos. Los resultados se refieren un único producto o un número limitado de productos, operaciones, métodos o sistemas. Esta investigación permite poner las ideas en forma operativa. Los conocimientos o las informaciones obtenidas son frecuentemente patentadas, aunque también pueden mantenerse en secreto.
- Desarrollo Tecnológico. Consiste en trabajos sistemáticos basados en conocimientos existentes, obtenidos mediante investigación y/o experiencia práctica, con vistas al lanzamiento de la fabricación de nuevos materiales, productos o dispositivos; al establecimiento de nuevos procesos, sistemas y servicios, o a la mejora sustancial de los ya existentes.

Gastos Internos en I+D. Son los gastos realizados dentro del centro investigador. Se clasifican en Gastos Corrientes (gastos de personal y otros), y Gastos de Capital (gastos en terrenos, edificios, instrumentos y equipo).

Personal empleado en equivalencia de dedicación parcial. Todo personal empleado en I+D, sin distinción de responsabilidad, que emplean al menos el 90% de jornada laboral en actividades I+D.

Indicadores de Alta Tecnología. Si se considera la tecnología como stock de conocimientos que permiten producir nuevos productos y procesos, la alta tecnología se caracteriza por una rápida renovación de conocimientos, muy superior a otras tecnologías, y por su grado de complejidad, que exige un continuo esfuerzo en investigación y una sólida base tecnológica

A efectos estadísticos, la definición de alta tecnología se realiza mediante una enumeración exhaustiva de las ramas de actividad (enfoque por sectores) y de los productos (enfoque por productos) que son considerados, en un momento determinado, de alto contenido tecnológico.

Cabe señalar que, por la propia naturaleza de la alta tecnología, su definición es cambiante en el tiempo, ya que la alta tecnología del momento será, si se mantiene, tecnología tradicional en el futuro. La velocidad con la que se produce el cambio tecnológico representa una dificultad para la medición de este fenómeno, ya que el ámbito de estudio puede variar de un momento a otro, lo cual dificulta la obtención de series históricas estables.

Para determinar la lista de actividades y de productos de alta tecnología, se ha partido de los trabajos metodológicos llevados a cabo por la OCDE en esta materia, y por su adaptación realizada al ámbito europeo por parte de EUROSTAT.

5.1- INDUSTRIA Y ENERGÍA. ENCUESTA INDUSTRIAL.

5.1.1- NÚMERO DE PERSONAS OCUPADAS POR GRUPOS DE ACTIVIDAD.

	LA RIOJA					ESPAÑA
	2001	2002	2003	2004	2005	2005
TOTAL	30.715	30.850	30.616	31.778	30.761	2.634.755
Industrias extractivas y del petróleo, energía y agua	387	433	521	526	563	112.531
Alimentación, bebidas y tabaco	7.207	7.314	7.270	7.674	7.481	387.516
Industria textil, confección, cuero y calzado	4.984	4.876	4.918	4.916	4.610	232.331
Madera y corcho	1.524	1.288	1.225	1.213	1.272	97.596
Papel, edición, artes gráficas y reprod. de soportes grabados	1.006	1.067	1.102	1.084	1.177	198.762
Industria química	682	705	746	756	663	137.003
Caucho y materias plásticas	2.320	2.416	2.742	2.585	2.281	119.387
Productos minerales no metálicos diversos	1.978	1.986	2.018	2.024	2.098	196.180
Metalurgia y fabricación de productos metálicos	4.055	4.307	4.303	4.857	4.554	432.545
Maquinaria y equipo mecánico	1.909	1.927	1.792	1.846	1.678	190.625
Material y equipo eléctrico, electrónico y óptico	374	326	378	362	363	145.916
Material de transporte	1.625	1.605	911	1.467	1.459	213.146
Industrias manufactureras diversas	2.664	2.599	2.688	2.470	2.563	171.217

FUENTE: Encuesta Industrial de Empresas. INE.

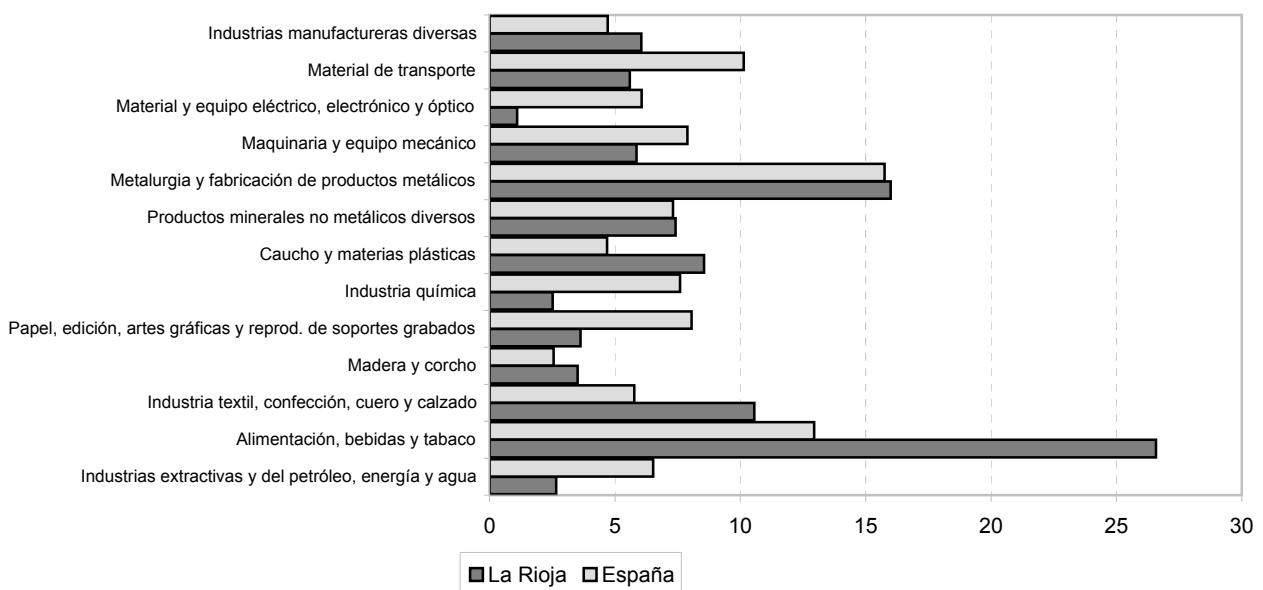
5.1- INDUSTRIA Y ENERGÍA. ENCUESTA INDUSTRIAL.

5.1.2- GASTOS DE PERSONAL POR GRUPOS DE ACTIVIDAD. (Miles de euros).

	LA RIOJA					ESPAÑA
	2001	2002	2003	2004	2005	2005
TOTAL	699.944	719.395	747.112	800.867	825.983	77.508.637
Industrias extractivas y del petróleo, energía y agua	15.094	16.557	20.763	20.795	21.927	5.060.041
Alimentación, bebidas y tabaco	183.257	184.146	196.942	215.951	219.578	10.036.993
Industria textil, confección, cuero y calzado	74.626	75.393	82.523	85.478	87.230	4.475.947
Madera y corcho	29.169	25.868	25.666	27.681	28.968	1.976.058
Papel, edición, artes gráficas y repro. de soportes grabados	22.841	25.171	27.652	27.107	29.963	6.242.743
Industria química	17.670	18.983	20.963	21.899	20.750	5.884.045
Caucho y materias plásticas	65.636	66.429	76.036	74.352	70.618	3.634.732
Productos minerales no metálicos diversos	46.354	48.129	52.454	55.692	61.287	5.671.574
Metalurgia y fabricación de productos metálicos	91.992	102.115	104.629	116.238	132.153	12.208.271
Maquinaria y equipo mecánico	49.800	51.367	49.678	50.147	48.389	6.110.093
Material y equipo eléctrico, electrónico y óptico	7.726	7.300	8.725	8.733	9.026	4.703.765
Material de transporte	49.905	47.361	28.341	46.208	46.134	7.856.575
Industrias manufactureras diversas	45.875	50.576	52.739	50.584	49.960	3.647.800

FUENTE: Encuesta Industrial de Empresas. INE.

G.17- Gastos de personal por grupos de actividad. 2005. (Porcentajes)



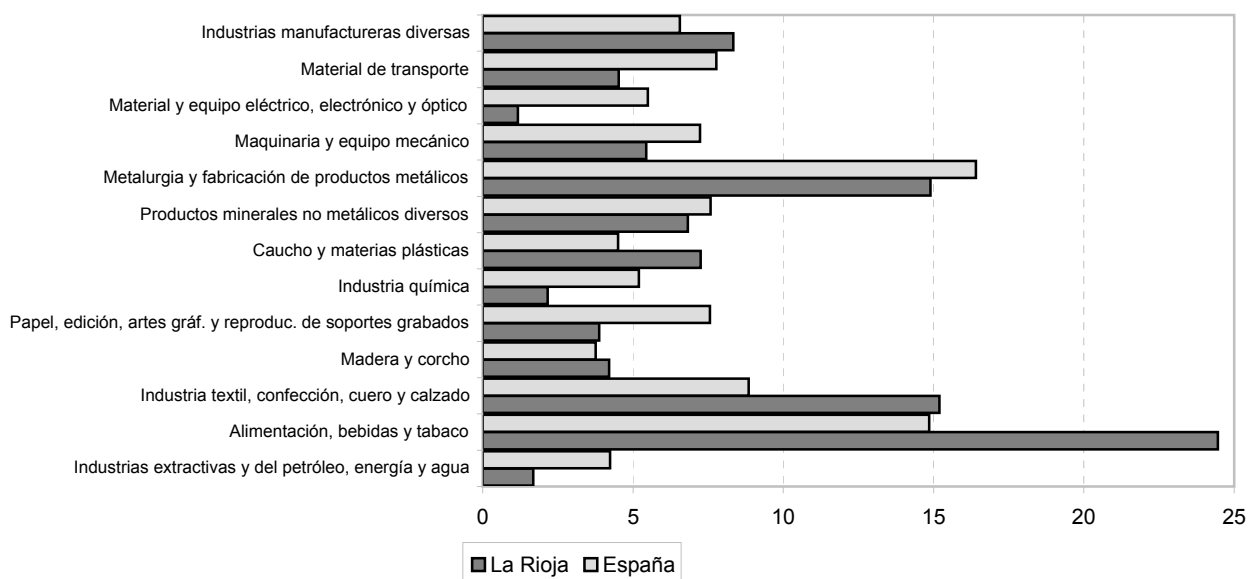
5.1- INDUSTRIA Y ENERGÍA. ENCUESTA INDUSTRIAL.

5.1.3- HORAS TRABAJADAS POR GRUPOS DE ACTIVIDAD. (Miles).

	LA RIOJA					ESPAÑA
	2001	2002	2003	2004	2005	2005
TOTAL	53.821	53.418	53.141	55.398	53.525	4.591.779
Industrias extractivas y del petróleo, energía y agua	668	751	943	955	900	194.583
Alimentación, bebidas y tabaco	12.654	12.487	12.454	13.226	13.090	682.043
Industria textil, confección, cuero y calzado	8.677	8.447	8.611	8.621	8.131	406.073
Madera y corcho	2.730	2.322	2.208	2.186	2.253	172.506
Papel, edición, artes gráf. y reproduc. de soportes grabados	1.743	1.851	1.890	1.882	2.073	347.272
Industria química	1.195	1.243	1.315	1.339	1.157	238.646
Caucho y materias plásticas	4.119	4.099	4.745	4.420	3.880	206.760
Productos minerales no metálicos diversos	3.509	3.468	3.515	3.537	3.651	348.194
Metalurgia y fabricación de productos metálicos	7.115	7.599	7.501	8.530	7.972	753.407
Maquinaria y equipo mecánico	3.405	3.322	3.048	3.187	2.910	331.852
Material y equipo eléctrico, electrónico y óptico	658	555	644	630	626	252.132
Material de transporte	2.722	2.669	1.543	2.520	2.420	356.952
Industrias manufactureras diversas	4.626	4.606	4.725	4.367	4.463	301.360

FUENTE: Encuesta Industrial de Empresas. INE.

G.18- Horas trabajadas por grupo de actividad. 2005. (Porcentajes)



5.1- INDUSTRIA Y ENERGÍA. ENCUESTA INDUSTRIAL.

5.1.4- IMPORTE NETO DE LA CIFRA DE NEGOCIOS POR GRUPOS DE ACTIVIDAD. (Miles de euros).

	LA RIOJA					ESPAÑA
	2001	2002	2003	2004	2005	2005
TOTAL	4.257.843	4.360.964	4.347.039	4.775.753	5.014.622	540.438.764
Industrias extractivas y del petróleo, energía y agua	148.725	168.349	220.367	248.889	331.974	93.769.197
Alimentación, bebidas y tabaco	1.789.420	1.740.092	1.711.513	1.844.124	1.792.596	88.543.022
Industria textil, confección, cuero y calzado	323.077	366.744	383.391	396.945	418.409	20.797.893
Madera y corcho	157.630	158.969	149.525	158.700	158.396	10.220.349
Papel, edición, artes gráf. y reprod. de soportes grabado:	101.431	105.694	115.322	111.652	120.703	29.251.898
Industria química	96.266	99.420	104.267	109.845	104.925	44.035.002
Caucho y materias plásticas	258.336	258.161	296.050	291.770	303.060	19.901.404
Productos minerales no metálicos diversos	256.204	266.739	323.074	302.741	334.899	32.374.777
Metalurgia y fabricación de productos metálicos	492.247	572.705	503.350	731.175	845.589	66.334.072
Maquinaria y equipo mecánico	251.871	242.757	233.714	232.607	220.180	26.767.836
Material y equipo eléctrico, electrónico y óptico	30.583	27.820	37.331	33.019	39.164	27.521.801
Material de transporte	178.531	156.561	88.291	157.979	155.198	64.875.784
Industrias manufactureras diversas	173.521	196.954	180.843	156.305	189.528	16.045.729

FUENTE: Encuesta Industrial de Empresas. INE.

5.1- INDUSTRIA Y ENERGÍA. ENCUESTA INDUSTRIAL.

5.1.5- TOTAL INGRESOS DE EXPLOTACIÓN POR GRUPOS DE ACTIVIDAD. (Miles de euros).

	LA RIOJA					ESPAÑA
	2001	2002	2003	2004	2005	2005
TOTAL	4.322.618	4.430.785	4.435.159	4.883.302	5.096.753	550.125.083
Industrias extractivas y del petróleo, energía y agua	154.983	177.598	235.034	263.733	345.417	96.234.908
Alimentación, bebidas y tabaco	1.809.645	1.762.036	1.741.742	1.899.054	1.825.798	90.074.920
Industria textil, confección, cuero y calzado	325.833	369.114	387.364	399.595	422.004	21.107.775
Madera y corcho	158.884	160.279	150.356	159.580	159.365	10.301.416
Papel, edición, artes gráf. y reprod. de soportes grabado	102.826	107.212	116.535	113.302	122.212	29.852.576
Industria química	96.927	99.681	105.099	110.449	105.235	45.212.424
Caucho y materias plásticas	262.856	261.367	304.891	299.599	312.100	20.123.537
Productos minerales no metálicos diversos	258.093	268.382	324.099	303.604	335.638	32.766.645
Metalurgia y fabricación de productos metálicos	495.661	577.597	506.474	735.439	849.473	66.992.386
Maquinaria y equipo mecánico	267.448	259.632	250.445	245.897	232.850	27.195.673
Material y equipo eléctrico, electrónico y óptico	32.136	29.745	41.465	34.880	39.391	28.048.953
Material de transporte	182.676	158.898	89.431	159.220	157.025	66.015.065
Industrias manufactureras diversas	174.651	199.244	182.225	158.952	190.246	16.198.804

FUENTE: Encuesta Industrial de Empresas. INE.

5.1- INDUSTRIA Y ENERGÍA. ENCUESTA INDUSTRIAL.

5.1.6- TOTAL GASTOS DE EXPLOTACIÓN POR GRUPOS DE ACTIVIDAD. (Miles de euros).

	LA RIOJA					ESPAÑA
	2001	2002	2003	2004	2005	2005
TOTAL	3.846.898	4.063.062	4.045.021	4.412.169	4.651.439	512.028.669
Industrias extractivas y del petróleo, energía y agua	126.706	149.573	203.442	218.068	249.496	83.301.254
Alimentación, bebidas y tabaco	1.494.205	1.564.437	1.532.805	1.663.448	1.654.111	84.867.765
Industria textil, confección, cuero y calzado	314.457	350.296	369.037	380.259	408.061	20.397.430
Madera y corcho	148.833	148.770	139.751	149.571	147.054	9.850.610
Papel, edición, artes gráf. y reprod. de soportes grabado:	97.181	101.320	110.925	106.799	112.910	27.188.850
Industria química	90.321	94.152	100.167	106.605	101.360	42.612.793
Caucho y materias plásticas	256.957	258.666	300.565	295.467	299.348	18.994.825
Productos minerales no metálicos diversos	235.248	239.015	286.255	267.226	305.844	29.504.809
Metalurgia y fabricación de productos metálicos	453.881	528.933	463.576	640.313	786.672	62.831.201
Maquinaria y equipo mecánico	250.132	247.079	235.148	237.243	221.587	25.478.909
Material y equipo eléctrico, electrónico y óptico	28.779	27.305	35.899	32.982	37.388	26.490.074
Material de transporte	184.930	162.106	94.084	161.389	150.247	65.110.608
Industrias manufactureras diversas	165.267	191.410	173.365	152.800	177.361	15.399.543

FUENTE: Encuesta Industrial de Empresas. INE.

5.1- INDUSTRIA Y ENERGÍA. ENCUESTA INDUSTRIAL.

5.1.7- VARIACIÓN DE EXISTENCIAS DE PRODUCTOS POR GRUPOS DE ACTIVIDAD. (Miles de euros.).

	LA RIOJA					ESPAÑA
	2001	2002	2003	2004	2005	2005
TOTAL	10.251	-7.749	31.732	16.003	12.950	2.265.057
Industrias extractivas y del petróleo, energía y agua	133	-47	-22	-41	-200	344.856
Alimentación, bebidas y tabaco	1.481	-15.992	17.965	8.589	2.771	498.780
Industria textil, confección, cuero y calzado	4.457	-1.881	6.350	3.039	-277	-25.807
Madera y corcho	1.794	2.737	393	-22	1.790	64.204
Papel, edición, artes gráf. y reprod. de soportes grabado:	155	417	461	304	375	53.077
Industria química	151	161	222	146	157	336.971
Caucho y materias plásticas	1.512	1.051	1.633	531	-1.453	-40.317
Productos minerales no metálicos diversos	1.946	2.280	-42	1.793	4.199	527.600
Metalurgia y fabricación de productos metálicos	-356	-4.240	5.911	2.383	2.384	258.636
Maquinaria y equipo mecánico	308	4.179	350	907	375	25.627
Material y equipo eléctrico, electrónico y óptico	-63	-9	-70	-1.614	289	-127.672
Material de transporte	-1.415	-333	-80	-407	456	274.371
Industrias manufactureras diversas	147	3.927	-1.339	396	2.085	74.731

FUENTE: Encuesta Industrial de Empresas. INE.

5.1- INDUSTRIA Y ENERGÍA. ENCUESTA INDUSTRIAL.

5.1.8- TOTAL CONSUMOS Y TRABAJOS REALIZADOS POR OTRAS EMPRESAS POR GRUPOS DE ACTIVIDAD. (Miles de euros.).

	LA RIOJA					ESPAÑA
	2001	2002	2003	2004	2005	2005
TOTAL	2.397.815	2.528.794	2.427.122	2.607.694	2.748.876	338.378.579
Industrias extractivas y del petróleo, energía y agua	80.845	96.852	127.636	133.213	159.952	64.857.269
Alimentación, bebidas y tabaco	1.014.186	1.055.509	968.435	996.935	945.790	57.836.090
Industria textil, confección, cuero y calzado	187.805	218.622	224.407	229.074	254.641	12.277.989
Madera y corcho	96.275	99.676	90.134	97.337	94.621	6.241.373
Papel, edición, artes gráf. y reprodu. de soportes grabado	54.565	54.375	58.716	55.679	56.969	13.277.184
Industria química	53.468	55.383	58.210	61.898	59.554	26.169.473
Caucho y materias plásticas	150.454	148.856	172.962	169.247	174.711	11.419.021
Productos minerales no metálicos diversos	114.369	109.953	146.202	124.572	147.379	15.630.868
Metalurgia y fabricación de productos metálicos	279.917	335.480	272.999	419.252	522.980	39.970.117
Maquinaria y equipo mecánico	164.751	158.792	152.121	151.495	141.715	15.290.579
Material y equipo eléctrico, electrónico y óptico	14.882	13.241	18.225	16.680	22.011	18.120.790
Material de transporte	100.463	82.764	49.035	82.143	75.729	48.392.731
Industrias manufactureras diversas	85.835	99.291	88.040	70.169	92.825	8.895.094

FUENTE: Encuesta Industrial de Empresas. INE.

5.1- INDUSTRIA Y ENERGÍA. ENCUESTA INDUSTRIAL.

5.1.9- VALOR TOTAL DE LA PRODUCCIÓN. (Miles de euros).

	LA RIOJA					ESPAÑA
	2001	2002	2003	2004	2005	2005
TOTAL	3.531.511	3.738.141	3.835.793	3.919.040	3.965.860	380.791.070
Alimentación, bebidas y tabaco	1.664.121	1.697.135	1.760.021	1.791.698	1.734.548	67.750.635
Textil y confección	65.959	66.972	95.592	67.592	59.827	11.385.901
Cuero y calzado	248.678	268.202	281.429	264.529	267.529	3.134.023
Madera y corcho	118.827	119.766	120.451	124.125	127.407	6.549.054
Papel, artes gráficas y edición	73.163	81.938	97.437	101.570	120.080	20.764.943
Químicas	89.503	80.868	82.294	97.234	98.204	55.623.966
Manufacturas de caucho y plástico	124.898	219.621	245.421	272.368	253.855	15.472.211
Productos minerales no metálicos	216.590	241.683	220.782	216.748	223.223	24.004.189
Producción, 1ª transformación y fundición de metales	78.261	59.727	60.758	71.278	83.310	24.646.724
Productos metálicos	338.627	361.878	357.179	389.838	428.769	28.205.413
Maquinaria y equipo, óptica y similares	191.295	189.200	184.141	169.354	171.894	26.615.675
Material eléctrico y electrónico	12.380	18.317	16.976	16.260	22.848	16.432.548
Material de transporte	166.611	148.337	129.301	143.624	136.222	52.170.977
Otras industrias manufactureras	142.598	152.981	157.652	156.854	169.045	11.040.471
Energía eléctrica, gas y vapor		31.516	26.357	35.967	69.100	16.994.339

FUENTE: Encuesta Industrial de Productos. INE.

5.2- INDUSTRIA Y ENERGÍA. DIRECTORIO CENTRAL DE EMPRESAS.

5.2.1- NÚMERO DE EMPRESAS SEGÚN SU CONDICIÓN JURÍDICA.

	LA RIOJA					ESPAÑA
	2002	2003	2004	2005	2006	2006
TOTAL	19.499	20.094	21.049	21.598	22.393	3.174.393
Personas Físicas	12.364	12.479	12.749	12.687	12.789	1.791.126
Sociedades Anónimas	944	925	941	914	892	117.441
Sociedades de Responsabilidad Limitada	3.925	4.222	4.638	5.072	5.544	992.658
Sociedades Colectivas	3	3	3	2	2	400
Sociedades Comanditarias	-	-	-	-	-	98
Comunidades de Bienes	463	475	519	560	612	102.592
Sociedades Cooperativas	196	206	198	193	191	25.328
Asociaciones y otros tipos	1.551	1.701	1.913	2.075	2.267	136.286
Organismos Autónomos y otros	53	83	88	95	96	8.464

FUENTE: El Directorio Central de Empresas (DIRCE). Tomo I. INE.

NOTA: Datos a 1 de enero.

5.2.2- EMPRESAS SEGÚN NÚMERO DE ASALARIADOS.

	LA RIOJA						ESPAÑA	
	2004		2005		2006		2006	
	Empresas	%	Empresas	%	Empresas	%	Empresas	%
TOTAL	21.049	100,00	21.598	100,00	22.393	100,00	3.174.393	100,00
Sin asalariados	10.657	50,63	10.833	50,16	11.011	49,17	1.616.883	50,94
De 1 a 2 asalariados	5.816	27,63	6.108	28,28	6.336	28,29	881.748	27,78
De 3 a 5 asalariados	2.229	10,59	2.257	10,45	2.480	11,07	328.820	10,36
De 6 a 9 asalariados	952	4,52	1.006	4,66	1.099	4,91	154.635	4,87
De 10 a 19 asalariados	768	3,65	734	3,40	781	3,49	105.470	3,32
De 20 a 49 asalariados	471	2,24	499	2,31	519	2,32	58.725	1,85
De 50 a 99 asalariados	101	0,48	104	0,48	116	0,52	15.087	0,48
De 100 a 199 asalariados	42	0,20	45	0,21	38	0,17	7.367	0,23
De 200 a 499 asalariados	12	0,06	10	0,05	12	0,05	3.908	0,12
De 500 a 999 asalariados	1	0,00	2	0,01	1	0,00	999	0,03
De 1000 a 4999 asalariados	-	-	-	-	-	-	658	0,02
De 5000 y más asalariados	-	-	-	-	-	-	93	0,00

FUENTE: El Directorio Central de Empresas (DIRCE). Tomo I. INE.

NOTA: Datos a 1 de enero.

5.2- INDUSTRIA Y ENERGÍA. DIRECTORIO CENTRAL DE EMPRESAS.

5.2.3- EMPRESAS SEGÚN SU ACTIVIDAD PRINCIPAL, POR NÚMERO DE ASALARIADOS. 2006.

	Total	Sin asalar.	De 1 a 2 asal.	De 3 a 5 asal.	De 6 a 9 asal.	De 10 a 19 asal.	De 20 a 49 asal.	De 50 a 99 asal.	De 100 y más
TOTAL	22.393	11.011	6.336	2.480	1.099	781	519	116	57
14 Extracción de minerales no metálicos ni energéticos	23	6	2	5	2	3	5	-	-
15 Industria de pdtos. alimenticios y beb.	874	320	184	124	101	61	58	16	10
17 Industria textil	81	31	13	15	5	7	9	-	1
18 Industria de la confec. y de la peletería	71	33	12	7	5	9	5	-	-
19 Preparación, curtido y acabado del cuero; fab. de artículos de marroq. y viajes; artíc. de guarnicionería, talabartería y zapatería	328	75	77	53	30	44	37	10	2
20 Industria de la madera y del corcho, excepto muebles; cestería y espartería	180	59	53	23	13	13	16	2	1
21 Industria del papel	15	1	2	5	2	1	2	1	1
22 Edic., art. gráf.y rep. de soport. grabados	115	43	28	20	14	4	4	2	-
23 Coquerías, refino de petróleo y tratamiento de combustibles nucleares	1	-	-	-	-	-	-	1	-
24 Industria química	42	2	10	8	4	8	9	-	1
25 Fabric. pdtos. de caucho y mat. plástic.	72	11	15	7	7	9	14	5	4
26 Fabric. de otros pdtos. mineral. no metál.	130	12	25	18	19	21	26	8	1
27 Metalurgia	12	2	-	1	2	2	4	1	-
28 Fab. pdtos. metál.,excepto maq.y equip.	382	70	117	88	31	37	24	14	1
29 Indust.const.de maq.y equip. mecánic.	148	40	40	16	14	21	14	2	1
30 Fabric.máq.de oficina y equip.informát.	5	4	1	-	-	-	-	-	-
31 Fabric. de maquinaria y material eléctrico	22	1	6	2	3	4	5	1	-
32 Fabricación de material electrónico	4	4	-	-	-	-	-	-	-
33 Fabric. de equipo e instrum. médico-quirúrgico de precisión, óptica y relojería	36	17	7	5	5	2	-	-	-
34 Fabric.vehíc.motor, remolq.y semirrem.	25	4	2	4	5	3	5	-	2
35 Fabricación otro material de transporte	2	1	-	-	-	-	-	-	1
36 Fabric. muebles; otras indust. manufact.	265	71	68	33	24	39	25	4	1
40 Produc. y distribución de energía eléctrica, gas, vapor y agua caliente	26	20	2	3	-	1	-	-	-
41 Captación, depurac. y distribuc. de agua	1	1	-	-	-	-	-	-	-
45 Construcción	3.313	1.588	903	385	179	158	80	16	4
50 Venta, matenim. y reparación de vehículos de motor, motocicletas y ciclomotores; venta al por menor de combust. para vehíc. de motor	515	165	181	86	42	24	16	1	-
51 Comercio al por mayor e intermed. del comercio, excepto de vehíc. de motor y motocicl.	1.756	910	446	203	92	63	35	5	2
52 Comercio al por menor, excepto el comercio de vehíc. de motor, motoc. y ciclomot.; reparac.de efectos personales y enseres doméstic.	3.689	1.950	1.248	349	85	41	13	2	1

.../...

5.2- INDUSTRIA Y ENERGÍA. DIRECTORIO CENTRAL DE EMPRESAS.

5.2.3- EMPRESAS SEGÚN SU ACTIVIDAD PRINCIPAL, POR NÚMERO DE ASALARIADOS. 2006. (Continuación).

	Total	Sin asalar.	De 1 a 2 asal.	De 3 a 5 asal.	De 6 a 9 asal.	De 10 a 19 asal.	De 20 a 49 asal.	De 50 a 99 asal.	De 100 y más
55 Hostelería	2.034	784	733	314	151	33	17	-	2
60 Transporte terrestre; transp. por tuberías	1.000	574	262	96	30	17	17	4	-
62 Transporte aéreo y espacial	1	1	-	-	-	-	-	-	-
63 Actividades anexas a los transportes; actividades de agencias de viajes	82	20	32	13	7	5	5	-	-
64 Correos y telecomunicaciones	43	16	9	5	6	4	1	1	1
65 Intermediación financiera, excepto seguros y planes de pensiones	14	8	4	1	-	-	-	-	1
67 Activid. aux. a la intermediación financ.	421	310	89	18	3	1	-	-	-
70 Actividades inmobiliarias	1.166	736	306	78	27	15	3	1	-
71 Alquiler maq. y equipo sin operario, de efectos personales y enseres domésticos	142	84	40	13	3	1	1	-	-
72 Actividades informáticas	132	81	25	15	8	2	-	1	-
73 Investigación y desarrollo	121	107	10	4	-	-	-	-	-
74 Otras actividades empresariales	2.565	1.560	628	214	80	55	22	3	3
80 Educación	446	240	91	46	28	16	20	3	2
85 Actividades sanitarias y veterinarias, servicios sociales	675	358	200	61	24	13	11	5	3
90 Actividades de saneamiento público	31	12	8	4	1	2	3	-	1
91 Actividades asociativas	192	31	87	33	19	12	4	4	2
92 Activid. recreativ., culturales y deportivas	455	241	118	43	16	29	5	1	2
93 Activid. diversas de servicios personales	740	407	252	62	12	1	4	2	-

FUENTE: El Directorio Central de Empresas (DIRCE). Tomo I. INE.

NOTA: Datos a 1 de enero.

5.2.4 - EMPRESAS POR SECTORES ECONÓMICOS Y NÚMERO DE ASALARIADOS. 2006.

	Total	Sin asalar.	De 1 a 2 asal.	De 3 a 5 asal.	De 6 a 9 asal.	De 10 a 19 asal.	De 20 a 49 asal.	De 50 a 99 asal.	De 100 y más
TOTAL	22.393	11.011	6.336	2.480	1.099	781	519	116	51
Industria	2.860	828	664	437	286	289	262	67	27
Construcción	3.313	1.588	903	385	179	158	80	16	4
Comercio	5.960	3.025	1.875	638	219	128	64	8	3
Resto de servicios	10.260	5.570	2.894	1.020	415	206	113	25	17

FUENTE: El Directorio Central de Empresas (DIRCE). Tomo I. INE.

NOTA: Datos a 1 de enero.

5.2- INDUSTRIA Y ENERGÍA. DIRECTORIO CENTRAL DE EMPRESAS.

5.2.5- NÚMERO DE LOCALES SEGÚN SU CONDICIÓN JURÍDICA.

	LA RIOJA					ESPAÑA
	2002	2003	2004	2005	2006	2006
TOTAL	22.327	23.021	24.217	24.639	25.549	3.525.845
Personas Físicas	12.703	12.815	12.920	12.823	12.868	1.798.970
Sociedades Anónimas	1.839	1.800	1.888	1.891	1.901	233.060
Sociedades de Responsabilidad Limitada	4.874	5.266	5.954	6.512	7.094	1.182.129
Sociedades Colectivas	3	3	3	2	1	458
Sociedades Comanditarias	-	-	-	-	-	288
Comunidades de Bienes	550	567	626	583	632	103.655
Sociedades Cooperativas	272	285	286	272	269	33.006
Asociaciones y otros tipos	2.024	2.193	2.441	2.453	2.680	164.448
Organismos Autónomos y otros	62	92	99	103	104	9.831

FUENTE: El Directorio Central de Empresas (DIRCE). Tomo II. INE.

NOTA: Datos a 1 de enero.

5.2.6- LOCALES SEGÚN NÚMERO DE ASALARIADOS.

	LA RIOJA						ESPAÑA	
	2004		2005		2006		2006	
	Locales	%	Locales	%	Locales	%	Locales	%
TOTAL	24.217	100,0	24.639	100,0	25.549	100,0	3.525.845	100,0
Sin asalariados	11.575	47,8	11.860	48,1	12.282	48,1	1.743.326	49,4
De 1 a 2 asalariados	7.081	29,2	7.136	29,0	7.261	28,4	976.366	27,7
De 3 a 5 asalariados	2.777	11,5	2.779	11,3	2.987	11,7	394.684	11,2
De 6 a 9 asalariados	1.196	4,9	1.257	5,1	1.351	5,3	183.806	5,2
De 10 a 19 asalariados	870	3,6	851	3,5	899	3,5	129.646	3,7
De 20 a 49 asalariados	518	2,1	546	2,2	561	2,2	66.709	1,9
De 50 a 99 asalariados	131	0,5	133	0,5	135	0,5	17.705	0,5
De 100 a 199 asalariados	49	0,2	56	0,2	47	0,2	8.335	0,2
De 200 a 499 asalariados	18	0,1	17	0,1	22	0,1	3.959	0,1
De 500 ó más asalariados	2	0,0	4	0,0	4	0,0	1.309	0,0

FUENTE: El Directorio Central de Empresas (DIRCE). Tomo II. INE.

NOTA: Datos a 1 de enero.

5.2- INDUSTRIA Y ENERGÍA. DIRECTORIO CENTRAL DE EMPRESAS.

5.2.7- LOCALES SEGÚN SU ACTIVIDAD PRINCIPAL, POR NÚMERO DE ASALARIADOS. 2006.

	Total	Sin asalar.	De 1 a 2 asal.	De 3 a 5 asal.	De 6 a 9 asal.	De 10 a 19 asal.	De 20 a 49 asal.	De 50 a 99 asal.	De 100 y más
TOTAL	25.549	12.282	7.261	2.987	1.351	899	561	135	73
14 Extracción de minerales no metálicos ni energéticos	31	10	7	4	4	4	2	-	-
15 Industria de la alimentación, y bebidas	973	355	219	142	104	66	57	19	11
16 Industria del tabaco	1	-	-	-	-	-	-	-	1
17 Industria textil	87	36	15	15	5	7	8	-	1
18 Industria de la confección y la peletería	71	31	13	8	6	9	4	-	-
19 Industria del cuero y del calzado	338	80	80	53	32	43	39	9	2
20 Industria de la madera y del corcho	193	68	57	23	14	13	15	2	1
21 Industria del papel	16	1	2	5	2	1	2	1	2
22 Edic., art. gráf.y rep. de soport. grabados	132	48	37	23	14	4	3	2	1
23 Coquerías, refinó de petróleo y tratamiento de combustibles nucleares	1	-	-	-	-	-	-	1	-
24 Industria química	49	4	13	10	7	5	9	-	1
25 Fabric.pdtos. de caucho y mat. plásticas	83	14	16	7	11	10	15	5	5
26 Fabric. de otros pdtos. mineral. no metál.	156	24	32	19	23	22	30	5	1
27 Metalurgia	14	3	-	1	2	2	5	1	-
28 Fabric.pdtos.metál.,excepto maq. y equip.	404	75	125	92	32	39	24	13	4
29 Industria de construc. de maq.y equip. Me	171	52	46	20	18	17	14	2	2
30 Fabric. máq. de oficina y equip. informát.	6	5	1	-	-	-	-	-	-
31 Fabric. de maquinaria y material eléctrico	25	1	7	3	3	4	6	1	-
32 Fabricación de material electrónico; fabricación de equipos y aparatos de radio y TV	4	4	-	-	-	-	-	-	-
33 Fabric. de equipo e instrum. médico-quirúrgicos, de precisión, óptica y relojería	40	20	7	5	5	3	-	-	-
34 Fabric.vehíc. motor,remolq. y semirrem.	29	4	3	4	4	3	5	2	4
35 Fabricación otro material de transporte	3	1	-	-	1	-	-	-	1
36 Fabric.muebles; otras indust.manufact.	277	74	76	33	26	38	24	5	1
40 Producción y distribución de energía eléctrica, gas, vapor y agua caliente	44	34	4	4	-	2	-	-	-
41 Captación, depur. y distribución de agua	2	1	-	-	-	-	1	-	-
45 Construcción	3.641	1.787	963	417	187	175	92	15	5
50 Venta, mantenimiento y reparación de vehíc. de motor, motocicletas y ciclomotores; venta al por menor de combust. para vehíc. de motor	625	193	217	114	56	32	13	-	-
51 Comercio al por mayor e intermed. del comercio, excepto vehíc. de motor y motocicletas	1.979	968	504	268	119	84	33	2	1
52 Comercio al por menor excepto vehículos de motor, motocicletas y ciclomotores; reparac. de efectos personales y enseres domésticos	4.491	2.309	1.485	513	111	42	23	6	2
55 Hostelería	2.162	849	751	343	152	35	27	2	3
60 Transporte terrestre; transp. por tuberías	1.017	575	266	98	37	18	19	4	-

.../...

5.2- INDUSTRIA Y ENERGÍA. DIRECTORIO CENTRAL DE EMPRESAS.

5.2.7- LOCALES SEGÚN SU ACTIVIDAD PRINCIPAL, POR NÚMERO DE ASALARIADOS. 2006. (Continuación).

	Total	Sin asalar.	De 1 a 2 asal.	De 3 a 5 asal.	De 6 a 9 asal.	De 10 a 19 asal.	De 20 a 49 asal.	De 50 a 99 asal.	De 100 y más
62 Transporte aéreo y espacial	1	1	-	-	-	-	-	-	-
63 Actividades anexas a los transportes; actividades de agencias de viaje	187	54	66	40	14	6	5	1	1
64 Correos y telecomunicaciones	54	16	11	13	6	6	-	1	1
65 Intermediación financiera, excepto seguros y planes de pensiones	477	95	239	27	81	31	4	-	-
66 Seguros y planes de pensiones, excepto seguridad social obligatoria	42	7	16	10	8	1	-	-	-
67 Activid. aux. a la intermediación financ.	440	318	91	26	4	1	-	-	-
70 Actividades inmobiliarias	1.348	843	345	95	43	16	3	3	-
71 Alquiler maq. y equipo sin operario, de efectos personales y enseres domésticos	165	97	45	14	4	3	1	1	-
72 Actividades informáticas	156	91	34	16	9	3	1	2	-
73 Investigación y desarrollo	123	107	9	6	-	1	-	-	-
74 Otras actividades empresariales	2.761	1.641	676	233	94	71	24	12	10
80 Educación	482	247	100	55	35	19	19	4	3
85 Activid. sanit. y veterinarias, serv. soc.	730	388	205	71	23	15	15	7	6
90 Actividades de saneamiento público	58	19	18	5	3	6	6	-	1
91 Actividades asociativas	189	32	85	32	20	10	4	5	1
92 Activid. recreativ., culturales y deportivas	492	266	120	50	17	30	6	2	1
93 Activid. diversas de servicios personales	779	434	255	70	15	2	3	-	-

FUENTE: El Directorio Central de Empresas (DIRCE). Tomo II. INE.

NOTA: Datos a 1 de enero.

5.2.8 - LOCALES POR SECTORES ECONÓMICOS Y NÚMERO DE ASALARIADOS. 2006.

	Total	Sin asalar.	De 1 a 2 asal.	De 3 a 5 asal.	De 6 a 9 asal.	De 10 a 19 asal.	De 20 a 49 asal.	De 50 a 99 asal.	De 100 y más
TOTAL	25.549	12.282	7.261	2.987	1.351	899	561	135	73
Industria	3.150	945	760	471	313	292	263	68	38
Construcción	3.641	1.787	963	417	187	175	92	15	5
Comercio	7.095	3.470	2.206	895	286	158	69	8	3
Resto de servicios	11.663	6.080	3.332	1.204	565	274	137	44	27

FUENTE: El Directorio Central de Empresas (DIRCE). Tomo II. INE.

NOTA: Datos a 1 de enero.

5.3- INDUSTRIA Y ENERGÍA. INVERSIONES EXTRANJERAS.

5.3.1- INVERSIONES BRUTAS EXTRANJERAS (Miles de euros).

	LA RIOJA			ESPAÑA
	2003	2004	2005	2005
TOTAL	16.155	1.550	3.798	13.417.560
01- Agricultura, ganadería, caza y pesca	-	-	3	27.831
02- Pord/distrib. Energía eléctrica, gas y agua	-	-	-	119.032
03- Industrias extractivas, refino de petróleo y tratamiento de combustibles nucleares	-	-	-	77.474
04- Alimentación, bebidas y tabaco	14.846	115	175	277.159
05- Industria textil, de la confección y del cuero y del calzado	-	5	-	26.069
06- Industria del papel, edición y artes gráficas	-	-	-	123.386
07- Industria química y transform. del caucho y mat. plásticas	3	-	-	799.543
08- Otras manufacturas: madera y corcho, productos minerales no metál., metalurgia, construc. maquinaria, material eléctrico, electrónico y óptico, material de transporte y manufacturas diversas	1.108	828	3.616	1.125.875
09- Construcción	-	-	-	133.865
10- Comercio	5	5	-	770.374
11- Hostelería	-	-	-	170.926
12- Transporte y Comunicaciones	2	-	-	6.665.948
13- Intermediación financiera, banca y seguros	-	-	-	852.248
14- Actividades inmobiliarias y servicios	190	598	6	1.843.732
15- Otros	-	-	-	404.097

FUENTE: Ministerio de Industria, Turismo y Comercio. Secretaría de Turismo y Comercio.

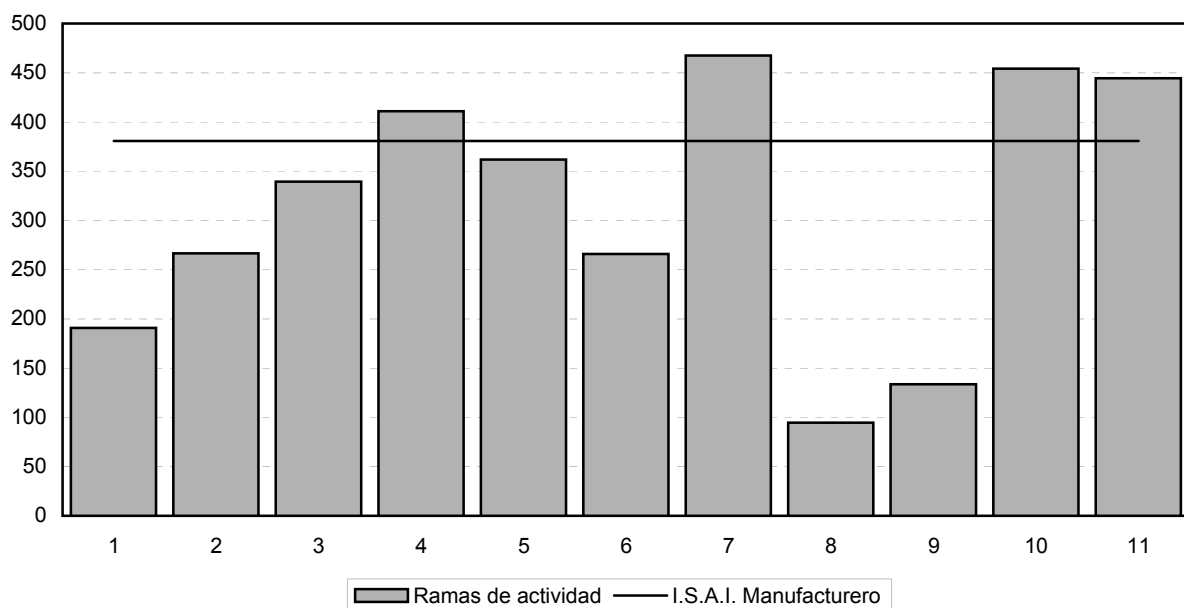
5.4- INDUSTRIA Y ENERGÍA. OTROS INDICADORES.

5.4.1- ÍNDICE DE ACTIVIDAD INDUSTRIAL.

	2002	2003	2004	2005	2006
1. Productos energéticos	57,46	89,33	103,76	137,19	190,79
2. Minerales y metales féreos y no féreos	174,06	197,65	208,48	232,48	266,47
3. Minerales y productos de minerales no metálicos	261,18	274,30	288,92	307,51	339,43
4. Productos químicos	371,08	632,39	392,90	405,75	410,92
5. Productos metálicos	357,87	327,35	360,54	368,89	361,86
6. Material de transporte	231,93	268,08	245,81	239,66	265,84
7. Productos alimenticios y bebidas	383,49	395,27	429,37	453,83	467,35
8. Productos textiles, cuero y calzado	96,85	99,52	100,98	96,47	94,73
9. Madera y muebles de madera	125,30	131,47	132,24	135,36	133,51
10. Papel, artículos de papel e impresión	376,02	412,32	436,98	438,46	454,08
11. Productos de caucho, plástico y otros	429,65	448,94	460,87	450,19	444,46
ÍNDICE SINTÉTICO DE LA ACTIVIDAD INDUSTRIAL (MANUFACTURERO)	326,09	337,27	358,04	372,27	380,77
% DE VARIACION SOBRE EL AÑO ANTERIOR	4,50	3,40	6,16	3,97	2,28

FUENTE: Iberdrola, S.A. y elaboración propia.

G.19- Índice de Actividad Industrial. La Rioja/06



5.5- INDUSTRIA Y ENERGÍA. ENERGÍA.

5.5.1- EVOLUCIÓN DEL CONSUMO ELÉCTRICO POR SECTORES. (MILES DE KWH).

	2002	2003	2004	2005	2006
TOTAL	1.320.095	1.419.489	1.503.034	1.546.534	1.596.306
1. Agricultura, ganadería, selvicultura	26.475	26.865	26.865	29.421	28.250
2. Extracción y aglomeración carbón	247	195	224	212	533
3. Extracción petróleo y gas	-	-	-	-	-
4. Combustibles nucleares y otras energías	-	268	8	8	4
5. Coquerías	-	-	-	-	-
6. Refinerías de petróleo	-	-	-	-	-
7. Producción distribución de energía eléctrica	1.788	2.552	3.927	4.965	7.460
8. Fabricación y distribución de gas	488	852	494	574	553
9. Minas - canteras (no energ.)	4.880	4.346	4.244	4.495	5.714
10. Siderurgia y fundición	4.429	4.195	5.320	6.168	7.073
11. Metalurgia no férrea	1.525	3.613	3.345	3.477	3.732
12. Industria del vidrio	13.760	13.715	15.128	15.312	14.530
13. Cementos, cales y yesos	6.827	9.046	6.832	8.686	8.971
14. Otros materiales de construc.: loza	31.953	32.377	36.059	38.207	42.395
15. Química y petroquímica	10.456	17.639	11.016	11.218	11.470
16. Máquinas y transformados metálicos	98.654	90.346	99.366	101.558	100.138
17. Construcción y reparación naval	-	-	0	-	0
18. Construcción automóviles y bicis	28.218	31.990	30.189	28.120	29.133
19. Construcción otros transportes	3.926	4.361	4.823	5.447	5.015
20. Alimentación, bebida y tabaco	152.207	157.536	171.399	181.188	185.949
21. Industria textil, confección y cuero	42.370	43.060	44.372	42.106	41.278
22. Industria madera y corcho	13.294	14.068	14.197	14.532	14.190
23. Papel y cartón	19.968	21.347	22.931	23.676	24.512
24. Artes gráficas y edición	10.599	11.737	12.397	11.846	12.352
25. Industria caucho y plástico	97.415	101.408	104.846	102.586	100.936
26. Construcción y obras públicas	11.035	11.746	14.553	13.903	15.871
27. Transporte por ferrocarril	19.568	20.927	14.399	12.795	21.893
28. Otras empresas transporte	1.141	972	1.012	1.094	1.183
29. Hostelería	65.314	72.285	76.502	79.558	81.910
30. Comercio y servicios	157.543	181.081	216.357	229.574	243.643
31. Administración y otros servicios	74.505	81.049	85.619	91.083	96.046
32. Alumbrado público	38.367	41.752	44.342	44.451	47.940
33. Usos domésticos	346.229	360.438	382.651	391.207	395.211
35. Revendedores	28.706	48.922	41.153	7.400	42.096
39. No especificados	8.205	8.800	8.463	41.669	6.331

FUENTE: Iberdrola, S.A.

NOTA: Cuando aparece la cifra cero, significa que existe una cantidad de consumo pero que, por redondeo, no llega a uno.

5.5- INDUSTRIA Y ENERGÍA. ENERGÍA.

5.5.2- CONSUMO DE ENERGÍA ELÉCTRICA, SEGÚN DESTINO. 2006. (MILES DE KWH).

	Enero	Feb.	Marzo	Abril	Mayo	Junio	Julio	Ago.	Sept.	Oct.	Nov.	Dic.	Total
TOTAL	143.193	151.655	146.501	124.633	118.812	135.958	128.170	128.631	118.743	133.265	137.565	129.179	1.596.306
Usos residenciales	40.510	43.464	41.553	27.058	31.881	33.200	26.519	32.489	24.566	30.164	32.294	31.512	395.211
Usos industriales	96.014	102.399	99.464	94.281	82.837	98.405	98.336	92.256	90.742	98.722	99.611	93.757	1.146.824
Alumbrado público	6.027	5.105	4.795	2.804	3.562	3.746	2.815	3.209	2.863	3.721	4.956	4.337	47.940
Otros usos	643	687	689	490	532	607	500	676	572	657	704	-427	6.331

FUENTE: Iberdrola, S.A.

5.5.3- POTENCIA EN CENTRALES HIDROELÉCTRICAS.

	Potencia nominal instalada		Producción (miles de KWH)				
	KVA.	KW.	2002	2003	2004	2005	2006
TOTAL	36.495	29.220	74.639	112.403	91.400	82.511	76.559
Mansilla (Mansilla de la Sierra)	7.200	5.760	4.676	16.593	13.551	5.565	9.939
Retorna (Brieva de Cameros)	2.800	2.240	8.591	13.956	9.287	3.287	12.927
Anguiano (Anguiano)	4.350	3.480	6.823	16.192	17.303	14.929	15.524
Cuevas (Anguiano)	2.300	1.840	5.525	8.691	8.037	4.947	6.346
El Najerilla (Anguiano)	3.000	2.416	1.822	5.706	5.358	2.360	3.507
Arenzana (Arenzana de Abajo)	320	224	399	391	258	-	-
El Águila (Ezcaray)	600	480	63	-	-	-	-
San José (Haro)	700	560	794	723	1.025	889	815
Panzares (Viguera)	2.825	2.300	4.904	9.111	9.380	9.068	7.437
El Cortijo (Logroño)	10.000	8.000	31.977	29.647	22.780	31.903	10.244
Las Norias (Logroño)	2.400	1.920	9.065	11.393	4.421	9.563	9.820

FUENTE: Iberdrola, S.A.

5.5- INDUSTRIA Y ENERGÍA. ENERGÍA.

5.5.4- IMPORTE DE LOS CONSUMOS ENERGÉTICOS DE LAS EMPRESAS INDUSTRIALES SEGÚN PRODUCTO CONSUMIDO. (Miles de euros).

	LA RIOJA			ESPAÑA
	2001	2003	2005	2005
Total consumos energéticos	54.201	58.978	71.234	8.177.499
Carbón y derivados	178	1.407	2.374	205.937
Gasóleo	10.227	11.820	11.835	1.088.513
Fueloil	3.838	3.439	3.007	410.866
Otros productos petrolíferos	1.063	1.541	1.614	191.264
Gas	10.763	10.952	17.099	1.992.278
Electricidad	27.515	29.279	33.768	3.916.243
Otros consumos energéticos	617	540	1.536	372.399

FUENTE: Encuesta de Consumos Energéticos, INE.

5.5.5- CONSUMO DE GASOLINAS, GASÓLEOS Y FUELÓLEOS. (Tm).

	LA RIOJA					ESPAÑA
	2001	2002	2003	2004	2005	2005
Gasolina 97 I.O.	15.883	10.969	9.224	7.455	2.971	425.291
Gasolina 95 I.O.	35.329	32.061	36.097	36.297	36.308	5.956.009
Gasolina 98 I.O.	5.176	5.115	5.382	5.233	4.784	878.521
Gasóleo A	160.441	151.414	162.393	173.686	174.002	23.252.658
Gasóleo B	53.610	50.420	58.209	65.321	67.440	5.906.118
Gasóleo C	53.692	45.524	44.583	59.883	39.471	2.830.479
Fuelóleo BIA	1.012	1.242		24.708	21.184	3.612.841
Fuelóleo Nº 2	30.302	27.461	-			
Fuelóleo Nº 1	-	-	37.818			

FUENTE: S.G. De Hidrocarburos. Ministerio de Economía y Hacienda.

5.6 - INDUSTRIA Y ENERGÍA. INVESTIGACIÓN Y DESARROLLO (I + D).

5.6.1- ESTADÍSTICA DE I+D.

	LA RIOJA				ESPAÑA
	2002	2003	2004	2005 (P)	2005 (P)
Gastos internos en I+D (miles de euros)					
Total	29.489	36.685	41.173	44.194	10.196.871
Empresas e instit. privadas sin fines de lucro (IPSFL)	17.298	23.355	26.901	29.642	5.498.890
Admón Pública y E. Superior	12.191	13.330	14.272	14.542	4.697.981
Personal en I+D en equivalencia a jornada completa (EJC)					
Total	677,7	821,5	904,9	884,8	174.772,9
Empresas e IPSFL	305,9	462,5	527,9	497,1	75.700,7
Admón Pública y E. Superior	371,9	359,0	377,0	387,7	99.072,2

FUENTE: Estadística sobre las actividades de Investigación Científica y Desarrollo Tecnológico. INE.

5.7- INDUSTRIA Y ENERGÍA. ALTA TECNOLOGÍA.

5.7.1- PRODUCCIÓN EN LOS SECTORES MANUFACTUREROS DE ALTA Y MEDIA-ALTA TECNOLOGÍA POR RAMA DE ACTIVIDAD Y TIPO DE INDICADOR. (1).

	LA RIOJA				ESPAÑA
	2002	2003	2004	2005	2005
Total sectores manufactureros de Alta y Media-Alta Tecnología					
Número de empresas	209	208	215	190	23.052
Cifra de negocios	526.558	463.603	533.450	519.466	163.657.427
Venta de productos	485.201	401.049	500.152	473.690	134.326.710
Valor añadido	176.880	148.669	164.948	171.917	37.789.560
Sectores manufactureros de Tecnología Alta					
Número de empresas	19	23	18	17	4.773
Cifra de negocios	12.388	15.174	14.459	23.413	24.359.820
Venta de productos	11.702	3.933	13.082	22.014	18.179.147
Valor añadido	6.473	2.431	7.796	12.125	6.778.210
Sectores manufactureros de Tecnología Media-Alta					
Número de empresas	190	185	197	173	18.279
Cifra de negocios	514.170	448.429	518.991	496.053	139.297.607
Venta de productos	473.499	397.142	487.070	451.676	116.147.563
Valor añadido	170.407	146.254	157.152	159.792	31.011.350
Ind. química excepto ind. farmacéutica)					
Número de empresas	35	37	40	35	3.067
Cifra de negocios	98.947	103.666	108.974	103.990	32.570.353
Venta de productos	96.653	101.190	106.360	98.403	27.164.557
Valor añadido	28.386	29.991	29.945	28.077	7.549.631
Maquinaria y equipos					
Número de empresas	109	100	111	93	9.602
Cifra de negocios	242.757	233.714	232.607	220.180	26.653.761
Venta de productos	217.857	198.313	213.634	194.036	21.027.882
Valor añadido	80.827	76.831	71.578	70.413	8.657.443
Maquinaria y aparatos eléctricos					
Número de empresas	20	22	21	21	2.415
Cifra de negocios	24.669	31.822	28.944	34.490	17.721.329
Venta de productos	19.602	24.665	22.559	24.850	15.157.050
Valor añadido	11.259	15.595	9.703	10.258	4.262.691
Industria automóvil y otro material de transporte					
Número de empresas	25	"	25	24	1.774
Cifra de negocios	147.752	"	148.466	137.393	55.587.501
Venta de productos	139.342	"	144.517	134.387	47.623.723
Valor añadido	49.923	"	45.926	51.044	8.689.843

FUENTE: Indicadores Alta Tecnología. INE.

(1): Datos económicos de La Rioja en miles de euros y los de España en millones de euros.

5.7- INDUSTRIA Y ENERGÍA. ALTA TECNOLOGÍA.

5.7.2- OCUPADOS EN SECTORES DE ALTA Y MEDIA-ALTA TECNOLOGÍA SEGÚN SECTOR. (Miles de personas).

	LA RIOJA				ESPAÑA
	2002	2003	2004	2005	2005
Total ocupados	111,3	121,5	128,4	140,8	18.973,2
Total sectores de Alta y Media-Alta Tecnología	6,8	6,6	6,8	8,3	1.399,3
Sectores manufactureros de Alta y Media-Alta Tecnología	5,5	5,2	4,9	6,0	887,0
Servicios de Alta Tecnología	1,4	1,5	1,9	2,3	512,3

FUENTE: Indicadores de Alta Tecnología. INE.

5.7.3- PRINCIPALES INDICADORES I+D EN LOS SECTORES DE ALTA TECNOLOGÍA.

	LA RIOJA						ESPAÑA	
	2003		2004		2005		2005	
	Total	%	Total	%	Total	%	Total	%
Gastos internos (miles euros)	12.717	0,4	12.252	0,4	10.470	0,3	3.694.634	100,0
Personal en I+D								
Total	204	0,5	195	0,4	175	0,4	48.531	100,0

FUENTE: Indicadores Alta Tecnología. INE.

5.8- INDUSTRIA Y ENERGÍA. TECNOLOGÍAS DE LA INFORMACIÓN.

5.8.1- ENCUESTA DE USO TIC Y COMERCIO ELECTRÓNICO POR TAMAÑO DE LA EMPRESA Y SECTOR DE ACTIVIDAD. 2006.

	% Emp. con ordenadores	% Emp. con Red de Área Local (LAN)	% Emp. con Red de Área Local 'sin hilos'	% Emp. con Intranet	% Emp. con conexión a Internet	% Emp. con Extranet	% Emp. con correo elec. (e-mail)	% Emp. con conex.-internet sit./pág.web(1)
Total Empresas	98,88	73,07	12,23	26,21	93,91	10,09	93,47	49,96
Industria y construcc	98,86	70,47	11,14	25,53	93,29	9,53	93,00	48,37
Servicios	98,90	79,27	14,84	27,84	95,38	11,43	94,58	53,67

FUENTE: Encuesta de uso TIC y Comercio Electrónico. INE.

NOTA: Datos a 1 de enero.

(1) Porcentaje sobre el total de empresas con conexión a Internet.

5.8.2 - ENCUESTA DE TECNOLOG. DE LA INFORMACIÓN EN LOS HOGARES. EQUIPAMIENTO (porcent.).

	LA RIOJA				ESPAÑA
	2004	2005		2006	2006
		I Semes.	II Semes.	I Semes.	I Semes.
Total viviendas (número)	106.168	107.144	110.248	102.607	14.426.826
Viviendas con algún tipo de ordenador	48,1	52,4	50,2	53,5	57,2
Viviendas que disponen de acceso a internet	30,5	32,7	30,6	37,8	39,1
Viviendas con conexión de Banda Ancha	10,3	17,9	19,3	26,2	29,3
Viviendas con telefono fijo	92,1	88,8	87,8	85,8	83,3
Viviendas con teléfono móvil	80,3	80,4	83,3	83,4	88,1

FUENTE: Encuesta de tecnologías de la información en los hogares. INE.

5.8.3 - ENCUESTA DE TECNOLOGÍAS DE LA INFORMACIÓN EN LOS HOGARES. PERSONAS (porcentaje).

	LA RIOJA				ESPAÑA
	2004	2005		2006	2006
		I Semes.	II Semes.	I Semes.	I Semes.
Total personas (número)	249.192	254.622	257.506	231.998	33.375.644
Personas que han utilizado el ordenador en los tres ultimos meses	52,2	52,2	51,3	52,5	54,0
Personas que han utilizado internet en los tres ultimos meses	42,2	42,7	46,2	46,4	47,9
Personas que han comprado a través de internet en los tres ultimos meses	5,2	8,3	7,3	10,5	10,1

FUENTE: Encuesta de tecnologías de la información en los hogares. INE.