

POBLACIÓN

1.1 EVOLUCIÓN DE LA POBLACIÓN Y POBLACIÓN DE DERECHO. AÑOS 2002-2007

	Población					Padrón 2007		
	2002	2003	2004	2005	2006	Total	Hombres	Mujeres
LA RIOJA	281.614	287.390	293.553	301.084	306.377	308.968	155.773	153.195
Ábalos	266	269	289	341	339	377	235	142
Agoncillo	930	947	955	1.007	1.138	1.137	630	507
Aguilar del Río Alhama	643	705	703	668	629	598	298	300
Ajamil	69	77	80	81	82	72	56	16
Albelda de Iregua	2.506	2.524	2.599	2.702	2.794	2.918	1.501	1.417
Alberite	2.124	2.187	2.239	2.273	2.369	2.451	1.244	1.207
Alcanadre	780	758	758	730	722	762	396	366
Aldeanueva de Ebro	2.532	2.574	2.553	2.560	2.652	2.725	1.434	1.291
Alesanco	470	452	437	490	488	478	254	224
Alesón	136	131	124	119	129	134	76	58
Alfaro	9.330	9.331	9.461	9.545	9.550	9.576	4.918	4.658
Almarza de Cameros	35	32	29	29	28	26	16	10
Anguciana	327	323	330	349	442	492	285	207
Anguiano	553	548	540	550	546	535	305	230
Arenzana de Abajo	300	282	265	252	251	261	130	131
Arenzana de Arriba	39	35	33	40	39	38	25	13
Arnedillo	448	474	477	480	469	485	234	251
Arnedo	13.460	13.658	13.965	14.092	14.245	14.082	7.091	6.991
Arrúbal	402	470	484	475	464	479	252	227
Ausejo	755	798	839	887	772	964	599	365
Autol	3.783	3.822	3.915	4.031	3.946	4.039	2.092	1.947
Azofra	325	315	295	278	273	279	157	122
Badarán	706	708	700	682	666	662	338	324
Bañares	390	375	363	349	334	327	158	169
Baños de Rioja	101	95	94	91	97	97	58	39
Baños de Río Tobía	1.722	1.715	1.708	1.711	1.737	1.740	881	859
Berceo	209	210	208	205	196	196	120	76
Bergasa	154	149	150	144	142	137	77	60
Bergasillas Bajera	31	31	31	29	28	26	12	14
Bezares	27	22	21	21	21	19	9	10
Bobadilla	150	138	138	130	124	128	71	57
Brieva de Cameros	78	74	73	62	59	65	40	25
Briñas	210	220	226	223	251	252	132	120
Briones	813	828	838	871	878	901	493	408
Cabezón de Cameros	21	22	25	24	23	23	18	5
Calahorra	20.598	21.354	22.378	23.171	23.708	23.768	11.736	12.032
Camprovín	197	190	197	196	188	193	110	83
Canales de la Sierra	85	91	90	85	86	86	52	34
Canillas de Río Tuerto	56	52	49	46	42	43	20	23
Cañas	125	121	133	123	112	102	54	48
Cárdenas	231	217	199	202	197	192	91	101
Casalarreina	995	1.064	1.206	1.257	1.315	1.286	713	573

../..

POBLACIÓN

1.1 EVOLUCIÓN DE LA POBLACIÓN Y POBLACIÓN DE DERECHO. AÑOS 2002-2007

	Población					Padrón 2007		
	2002	2003	2004	2005	2006	Total	Hombres	Mujeres
Castañares de Rioja	449	427	418	406	384	392	186	206
Castroviejo	57	55	52	51	53	58	34	24
Cellorigo	21	21	22	20	18	18	10	8
Cenicero	2.040	2.001	2.012	2.052	2.084	2.176	1.144	1.032
Cervera del Río Alhama	2.853	2.854	2.998	3.013	2.984	2.922	1.528	1.394
Cidamón	36	39	35	30	33	38	19	19
Cihuri	158	161	166	170	182	209	114	95
Cirueña	116	113	115	120	123	130	77	53
Clavijo	231	209	239	253	269	294	161	133
Cordovín	215	225	220	223	215	205	110	95
Corera	257	277	266	263	267	292	159	133
Cornago	563	544	540	524	510	491	269	222
Corporales	51	50	49	48	46	43	24	19
Cuzcurrita de Río Tirón	473	449	420	398	487	497	267	230
Daroca de Rioja	61	58	52	51	48	47	25	22
Enciso	171	157	154	164	159	171	97	74
Entrena	1.169	1.171	1.213	1.240	1.289	1.391	747	644
Estollo	123	122	126	128	127	110	66	44
Ezcaray	1.937	1.983	2.050	2.048	2.010	2.038	1.096	942
Foncea	116	107	105	105	108	106	57	49
Fonzaleche	154	166	164	164	161	158	102	56
Fuenmayor	2.586	2.777	2.792	2.953	2.998	3.071	1.566	1.505
Galbárruli	59	65	67	65	64	69	39	30
Galilea	276	287	298	315	314	349	185	164
Gallinero de Cameros	25	25	24	24	23	23	15	8
Gimileo	102	144	137	146	149	141	90	51
Grañón	401	383	371	372	360	355	196	159
Grávalos	287	263	248	242	239	250	132	118
Haro	9.558	9.815	10.165	10.647	10.965	11.463	5.940	5.523
Herce	376	383	368	382	381	383	206	177
Herramélluri	140	134	132	124	112	108	57	51
Hervías	150	142	136	132	121	151	83	68
Hormilla	461	448	441	446	439	459	242	217
Hormilleja	166	152	168	170	171	170	90	80
Hornillos de Cameros	16	15	15	15	14	14	6	8
Hornos de Moncalvillo	89	91	93	86	80	99	55	44
Huércanos	910	898	895	915	882	912	483	429
Igea	770	740	732	699	689	707	402	305
Jalón de Cameros	49	48	47	39	39	35	21	14
Laguna de Cameros	167	164	164	154	148	145	89	56
Lagunilla del Jubera	307	290	428	411	376	359	198	161
Lardero	4.654	5.062	5.628	6.286	6.832	7.378	3.781	3.597
Ledesma de la Cogolla	21	21	23	22	27	27	16	11
Leiva	259	284	276	275	265	288	139	149

../..

POBLACIÓN

1.1 EVOLUCIÓN DE LA POBLACIÓN Y POBLACIÓN DE DERECHO. AÑOS 2002-2007

	Población					Padrón 2007		
	2002	2003	2004	2005	2006	Total	Hombres	Mujeres
Leza de Río Leza	26	31	49	45	40	52	29	23
Logroño	136.841	139.615	141.568	144.935	147.036	145.866	70.786	75.080
Lumbreras	156	152	140	134	121	164	104	60
Manjarrés	137	133	130	133	151	155	88	67
Mansilla de la Sierra	49	52	52	76	72	67	46	21
Manzanares de Rioja	116	105	102	97	106	107	62	45
Matute	170	162	164	162	162	152	72	80
Medrano	211	216	207	203	188	219	116	103
Munilla	130	117	121	116	121	122	58	64
Murillo de Río Leza	1.453	1.307	1.267	1.236	1.626	1.675	910	765
Muro de Aguas	64	60	60	67	65	61	36	25
Muro en Cameros	36	36	35	35	34	34	20	14
Nájera	7.142	7.287	7.560	7.776	7.911	8.073	4.047	4.026
Nalda	885	932	946	1.004	1.015	1.074	592	482
Navajún	17	16	17	17	18	18	14	4
Navarrete	2.243	2.355	2.466	2.613	2.660	2.722	1.423	1.299
Nestares	81	82	87	78	69	81	47	34
Nieva de Cameros	113	95	126	124	120	118	68	50
Ocón	292	299	357	338	322	391	235	156
Ochánduri	96	90	82	79	76	75	43	32
Ojacastro	228	222	220	216	214	210	122	88
Ollauri	294	287	294	308	324	325	179	146
Ortigosa de Cameros	304	303	306	302	295	294	168	126
Pazuengos	47	48	44	44	40	40	26	14
Pedroso	101	93	97	98	101	109	62	47
Pinillos	29	22	22	21	19	18	11	7
Pradejón	3.437	3.562	3.541	3.628	3.794	3.770	2.028	1.742
Pradillo	81	72	67	65	61	79	39	40
Préjano	202	203	196	209	200	229	116	113
Quel	1.979	1.996	2.007	2.023	1.986	1.955	1.045	910
Rabanera	43	43	40	45	45	41	33	8
Rasillo de Cameros (El)	108	114	132	136	112	132	60	72
Redal (El)	218	208	196	197	186	186	99	87
Ribafrecha	942	1.002	997	1.017	1.008	1.006	540	466
Rincón de Soto	3.468	3.500	3.525	3.591	3.464	3.544	1.857	1.687
Robres del Castillo	32	45	41	34	31	34	21	13
Rodezno	307	310	325	318	320	317	176	141
Sajazarra	134	124	123	127	136	130	64	66
San Asensio	1.115	1.242	1.266	1.316	1.322	1.309	702	607
San Millán de la Cogolla	286	281	293	298	302	303	189	114
San Millán de Yécora	46	70	71	65	64	61	42	19
San Román de Cameros	174	170	161	171	164	166	89	77
Santa Coloma	142	133	126	123	151	143	87	56
Santa Engracia del Jubera	190	182	185	183	195	192	114	78

../..

POBLACIÓN

1.1 EVOLUCIÓN DE LA POBLACIÓN Y POBLACIÓN DE DERECHO. AÑOS 2002-2007

	Población					Padrón 2007		
	2002	2003	2004	2005	2006	Total	Hombres	Mujeres
Santa Eulalia Bajera	122	120	126	121	119	129	72	57
Santo Domingo de la Calzada	5.772	5.904	6.069	6.245	6.385	6.537	3.444	3.093
San Torcuato	95	116	118	105	104	77	41	36
Santurde de Rioja	313	304	310	340	325	319	167	152
Santurdejo	180	180	178	181	175	175	98	77
San Vicente de la Sonsierra	1.132	1.167	1.191	1.183	1.190	1.146	619	527
Sojuela	89	120	114	106	124	138	80	58
Sorzano	175	237	244	244	263	267	148	119
Sotés	250	252	262	262	267	281	163	118
Soto en Cameros	144	202	182	180	178	181	93	88
Terroba	29	28	29	30	30	33	21	12
Tirgo	244	235	260	247	242	259	140	119
Tobía	81	84	81	76	75	77	42	35
Tormantos	203	196	197	196	194	176	102	74
Torrecilla en Cameros	546	547	574	557	549	585	315	270
Torrecilla sobre Alesanco	64	58	55	48	49	47	22	25
Torre en Cameros	15	15	15	17	18	14	11	3
Torremontalbo	21	16	19	21	20	21	8	13
Treviana	230	233	231	236	218	212	121	91
Tricio	380	387	380	437	431	439	219	220
Tudelilla	411	402	389	406	410	429	237	192
Uruñuela	786	777	778	790	849	857	446	411
Valdemadera	12	12	11	10	10	9	6	3
Valgañón	147	158	156	155	149	153	82	71
Ventosa	121	133	135	139	143	150	82	68
Ventrosa	92	90	82	76	69	65	41	24
Viguera	319	378	397	393	405	417	237	180
Villalba de Rioja	155	146	162	158	154	170	103	67
Villalobar de Rioja	115	106	98	91	79	74	46	28
Villamediana de Iregua	2.593	2.850	3.335	3.982	4.668	5.535	2.873	2.662
Villanueva de Cameros	124	114	109	106	109	120	71	49
Villar de Arnedo (El)	667	675	656	651	625	640	329	311
Villar de Torre	289	280	268	264	272	282	151	131
Villarejo	46	45	43	39	40	39	28	11
Villarroya	9	9	9	11	11	9	4	5
Villarta-Quintana	202	190	184	171	165	158	80	78
Villavelayo	91	84	82	74	69	64	41	23
Villaverde de Rioja	98	89	83	75	71	80	46	34
Villoslada de Cameros	384	379	390	389	376	375	229	146
Viniegra de Abajo	123	117	113	106	98	113	67	46
Viniegra de Arriba	56	54	49	46	46	45	29	16
Zarratón	257	246	248	252	255	265	159	106
Zarzosa	13	15	14	14	12	14	9	5
Zorraquín	62	58	55	59	73	80	52	28

FUENTE: Padrón de habitantes a 1 de enero. INE.

POBLACIÓN

1.2 DATOS TERRITORIALES. AÑOS 2005-2007.

	Densidad de población			Altitud (m)	Distancia a la capital (Km)	Superficie (Km ²)
	2005	2006	2007			
LA RIOJA	59,68	60,73	61,24	-	-	5.045,00
Ábalos	18,84	18,73	20,83	589	29	18,10
Agoncillo	29,00	32,77	32,74	346	14	34,73
Aguilar del Río Alhama	12,35	11,62	11,05	637	98	54,11
Ajamil	1,22	1,24	1,09	1.045	46	66,15
Albelda de Iregua	117,33	121,32	126,70	542	13	23,03
Alberite	112,30	117,05	121,10	452	7	20,24
Alcanadre	23,49	23,23	24,52	346	29	31,08
Aldeanueva de Ebro	65,51	67,86	69,73	343	59	39,08
Alesanco	28,54	28,42	27,84	568	35	17,17
Alesón	18,34	19,88	20,65	576	24	6,49
Alfaro	49,14	49,17	49,30	302	72	194,23
Almarza de Cameros	1,03	1,00	0,92	1.079	38	28,11
Anguciana	69,11	87,52	97,43	472	48	5,05
Anguiano	6,05	6,01	5,89	663	45	90,89
Arenzana de Abajo	30,04	29,92	31,11	543	26	8,39
Arenzana de Arriba	6,76	6,59	6,42	598	27	5,92
Arnedillo	9,93	9,70	10,04	654	62	48,33
Arnedo	165,01	166,80	164,89	550	48	85,40
Arrúbal	64,63	63,13	65,17	357	16	7,35
Ausejo	15,68	13,64	17,04	556	29	56,58
Autol	47,27	46,27	47,36	458	58	85,28
Azofra	23,48	23,06	23,56	559	36	11,84
Badarán	32,96	32,19	32,00	624	37	20,69
Bañares	11,79	11,29	11,05	591	44	29,59
Baños de Rioja	9,86	10,51	10,51	550	53	9,23
Baños de Río Tobía	97,27	98,75	98,92	574	35	17,59
Berceo	13,43	12,84	12,84	727	42	15,27
Bergasa	5,32	5,24	5,06	645	43	27,09
Bergasillas Bajera	2,99	2,89	2,68	843	45	9,70
Bezares	4,55	4,55	4,11	717	29	4,62
Bobadilla	27,90	26,61	27,47	586	37	4,66
Brieva de Cameros	1,34	1,28	1,41	963	63	46,15
Briñas	91,39	102,87	103,28	455	40	2,44
Briones	23,09	23,28	23,89	501	35	37,72
Cabezón de Cameros	2,00	1,92	1,92	916	43	12,01
Calahorra	247,63	253,37	254,01	358	49	93,57
Camprovín	9,58	9,19	9,44	673	30	20,45
Canales de la Sierra	1,56	1,58	1,58	1.027	84	54,44
Canillas de Río Tuerto	12,78	11,67	11,94	629	40	3,60
Cañas	12,65	11,52	10,49	657	40	9,72
Cárdenas	50,75	49,50	48,24	566	32	3,98
Casalarreina	154,61	161,75	158,18	499	47	8,13

POBLACIÓN

1.2 DATOS TERRITORIALES. AÑOS 2005-2007.

	Densidad de población			Altitud (m)	Distancia a la capital (Km)	Superficie (Km ²)
	2005	2006	2007			
Castañares de Rioja	36,91	34,91	35,64	546	52	11,00
Castroviejo	2,46	2,55	2,80	955	27	20,75
Cellorigo	1,61	1,45	1,45	790	63	12,43
Cenicero	64,61	65,62	68,51	436	22	31,76
Cervera del Río Alhama	19,75	19,56	19,15	548	87	152,56
Cidamón	1,90	2,09	2,41	607	43	15,80
Cihuri	17,42	18,65	21,41	486	49	9,76
Cirueña	9,88	10,12	10,70	715	44	12,15
Clavijo	12,87	13,68	14,95	872	16	19,66
Cordovín	48,48	46,74	44,57	594	40	4,60
Corera	32,07	32,56	35,61	522	28	8,20
Cornago	6,51	6,33	6,10	757	85	80,54
Corporales	5,71	5,47	5,11	736	50	8,41
Cuzcurríta de Río Tirón	20,76	25,40	25,93	519	51	19,17
Daroca de Rioja	4,52	4,25	4,16	727	19	11,29
Enciso	2,35	2,28	2,45	813	72	69,69
Entrena	58,96	61,29	66,14	559	13	21,03
Estollo	7,93	7,87	6,82	751	49	16,14
Ezcaray	14,34	14,07	14,27	1.005	60	142,85
Foncea	4,62	4,75	4,67	698	62	22,72
Fonzaleche	9,65	9,47	9,29	563	57	17,00
Fuenmayor	86,12	87,43	89,56	419	10	34,29
Galbárruli	4,21	4,15	4,47	652	62	15,44
Galilea	32,34	32,24	35,83	563	24	9,74
Gallinero de Cameros	2,15	2,06	2,06	1.055	43	11,17
Gimileo	36,50	37,25	35,25	482	39	4,00
Grañón	12,00	11,61	11,45	723	53	31,01
Grávalos	7,83	7,73	8,09	765	72	30,91
Haro	262,69	270,54	282,83	479	44	40,53
Herce	22,20	22,14	22,25	593	54	17,21
Herramélluri	11,40	10,29	9,93	570	55	10,88
Hervías	9,34	8,56	10,68	655	42	14,14
Hormilla	28,12	27,68	28,94	522	30	15,86
Hormilleja	22,85	22,98	22,85	496	33	7,44
Hornillos de Cameros	1,26	1,18	1,18	1.152	47	11,90
Hornos de Moncalvillo	11,62	10,81	13,38	684	17	7,40
Huércanos	42,60	41,06	42,46	516	25	21,48
Igea	12,88	12,70	13,03	546	87	54,25
Jalón de Cameros	4,63	4,63	4,15	876	40	8,43
Laguna de Cameros	3,70	3,56	3,49	1.042	46	41,60
Lagunilla del Jubera	11,98	10,96	10,47	646	20	34,30
Lardero	308,74	335,56	362,38	435	4	20,36
Ledesma de la Cogolla	1,81	2,23	2,23	749	40	12,13
Leiva	21,64	20,85	22,66	587	58	12,71

POBLACIÓN

1.2 DATOS TERRITORIALES. AÑOS 2005-2007.

	Densidad de población			Altitud (m)	Distancia a la capital (Km)	Superficie (Km ²)
	2005	2006	2007			
Leza de Río Leza	4,05	3,60	4,68	567	21	11,12
Logroño	1821,48	1847,88	1833,18	384	333	79,57
Lumbreras	0,94	0,85	1,15	1.184	51	142,91
Manjarrés	21,59	24,51	25,16	629	26	6,16
Mansilla de la Sierra	0,90	0,85	0,79	950	72	84,76
Manzanares de Rioja	5,42	5,92	5,97	805	46	17,91
Matute	6,32	6,32	5,93	680	42	25,65
Medrano	27,21	25,20	29,36	599	17	7,46
Munilla	2,14	2,23	2,25	791	68	54,19
Murillo de Río Leza	26,83	35,30	36,37	407	14	46,06
Muro de Aguas	2,17	2,10	1,97	891	67	30,90
Muro en Cameros	2,19	2,13	2,13	1.115	44	15,99
Nájera	207,69	211,30	215,63	485	27	37,44
Nalda	40,81	41,26	43,66	580	19	24,60
Navajún	1,04	1,10	1,10	924	96	16,38
Navarrete	91,72	93,37	95,54	512	11	28,49
Nestares	3,61	3,19	3,75	860	30	21,61
Nieva de Cameros	2,95	2,85	2,81	1.021	40	42,05
Ocón	5,55	5,29	6,42	556	58	60,92
Ochánduri	6,74	6,48	6,40	675	33	11,72
Ojacastro	4,87	4,83	4,74	792	60	44,32
Ollauri	118,46	124,62	125,00	493	40	2,60
Ortigosa de Cameros	9,15	8,93	8,90	1.069	46	33,02
Pazuengos	1,75	1,59	1,59	1.162	55	25,12
Pedroso	5,08	5,24	5,65	773	45	19,29
Pinillos	1,77	1,60	1,51	1.026	40	11,89
Pradejón	114,23	119,46	118,70	362	42	31,76
Pradillo	6,32	5,93	7,68	880	40	10,28
Préjano	4,93	4,72	5,40	708	60	42,40
Quel	36,93	36,25	35,69	490	50	54,78
Rabanera	3,26	3,26	2,97	966	43	13,81
Rasillo de Cameros (El)	8,58	7,07	8,33	1.101	48	15,85
Redal (El)	23,42	22,12	22,12	528	30	8,41
Ribafrecha	29,41	29,15	29,09	498	14	34,58
Rincón de Soto	180,82	174,42	178,45	285	61	19,86
Robres del Castillo	0,95	0,86	0,95	722	33	35,88
Rodezno	22,24	22,38	22,17	547	45	14,30
Sajazarra	9,18	9,83	9,39	520	55	13,84
San Asensio	40,71	40,89	40,49	535	33	32,33
San Millán de la Cogolla	9,55	9,68	9,71	728	39	31,19
San Millán de Yécora	6,04	5,94	5,66	656	60	10,77
San Román de Cameros	3,60	3,45	3,49	849	38	47,50
Santa Coloma	6,08	7,46	7,07	763	32	20,24
Santa Engracia del Jubera	2,13	2,27	2,23	649	27	86,07

./..

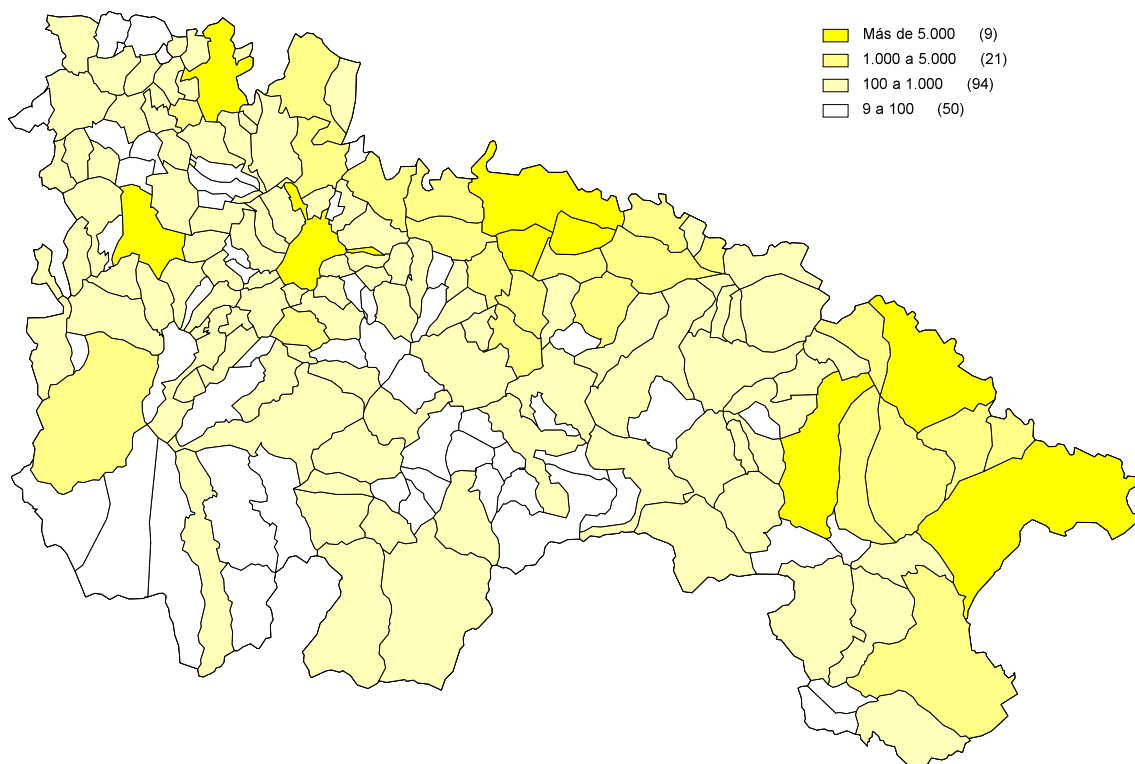
POBLACIÓN

1.2 DATOS TERRITORIALES. AÑOS 2005-2007.

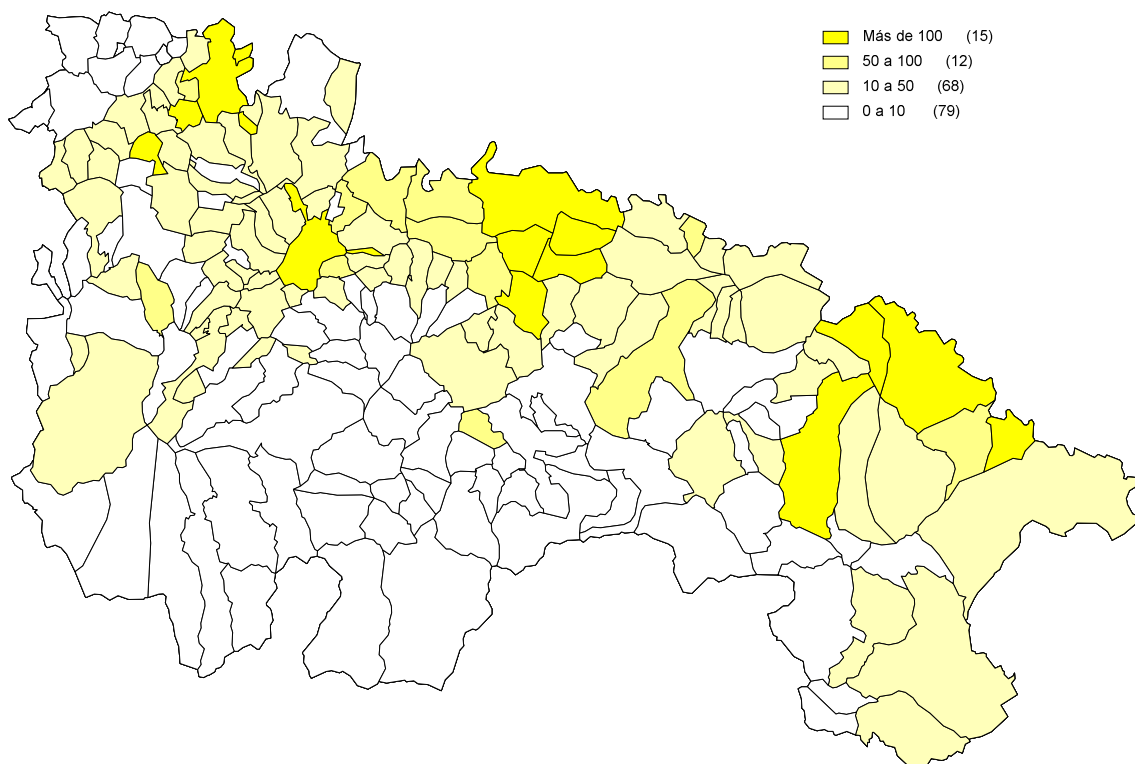
	Densidad de población			Altitud (m)	Distancia a la capital (Km)	Superficie (Km ²)
	2005	2006	2007			
Santa Eulalia Bajera	14,35	14,12	15,30	619	58	8,43
Santo Domingo de la Calzada	155,77	159,27	163,06	638	46	40,09
San Torcuato	9,70	9,61	7,12	599	42	10,82
Santurde de Rioja	22,03	21,06	20,67	713	52	15,43
Santurdejo	9,86	9,54	9,54	780	54	18,35
San Vicente de la Sonsierra	24,36	24,51	23,60	528	35	48,56
Sojuela	7,00	8,18	9,11	669	15	15,15
Sorzano	23,85	25,71	26,10	719	17	10,23
Sotés	17,95	18,29	19,25	672	17	14,60
Soto en Cameros	3,67	3,63	3,69	718	28	49,05
Terroba	3,39	3,39	3,73	791	32	8,84
Tirgo	27,32	26,77	28,65	523	50	9,04
Tobía	2,18	2,15	2,20	681	43	34,94
Tormantos	17,71	17,52	15,90	609	60	11,07
Torrecilla en Cameros	18,28	18,02	19,20	774	29	30,47
Torrecilla sobre Alesanco	11,01	11,24	10,78	617	37	4,36
Torre en Cameros	1,46	1,55	1,20	1.159	51	11,64
Torremontalbo	2,60	2,48	2,60	429	26	8,07
Treviana	6,75	6,24	6,07	587	56	34,94
Tricio	68,82	67,87	69,13	564	26	6,35
Tudelilla	21,30	21,51	22,51	548	40	19,06
Uruñuela	75,17	80,78	81,54	499	29	10,51
Valdemadera	0,72	0,72	0,65	971	96	13,93
Valgañón	4,88	4,69	4,82	968	64	31,74
Ventosa	14,43	14,85	15,58	654	17	9,63
Ventrosa	1,04	0,95	0,89	1.003	74	72,93
Viguera	9,42	9,71	10,00	689	21	41,72
Villalba de Rioja	17,63	17,19	18,97	579	44	8,96
Villalobar de Rioja	8,32	7,22	6,76	590	52	10,94
Villamediana de Iregua	195,00	228,60	271,06	375	5	20,42
Villanueva de Cameros	5,75	5,91	6,51	914	41	18,44
Villar de Arnedo (El)	35,67	34,25	35,07	429	36	18,25
Villar de Torre	22,02	22,69	23,52	766	40	11,99
Villarejo	6,11	6,27	6,11	834	44	6,38
Villarroya	0,93	0,93	0,76	925	64	11,77
Villarta-Quintana	6,91	6,67	6,39	743	53	24,73
Villavelayo	0,83	0,77	0,72	964	80	89,07
Villaverde de Rioja	12,78	12,10	13,63	823	49	5,87
Villoslada de Cameros	4,11	3,97	3,96	1.072	50	94,71
Viniegra de Abajo	1,61	1,49	1,72	881	70	65,68
Viniegra de Arriba	1,20	1,20	1,17	1.182	72	38,46
Zarratón	13,48	13,64	14,18	563	46	18,69
Zarzosa	0,77	0,66	0,77	981	77	18,29
Zorraquín	9,16	11,34	12,42	862	62	6,44

FUENTE: Anuario Estadístico. INE.

POBLACIÓN A 1 DE ENERO DE 2007



DENSIDAD DE POBLACIÓN (1 de enero de 2007)



POBLACIÓN

1.3 POBLACIÓN SEGÚN GRUPOS QUINQUENALES DE EDAD. AÑO 2007.

	Población, 2007								
	0_4	5_9	10_14	15_19	20_24	25_29	30_34	35_39	40_44
LA RIOJA	14.991	13.604	13.165	14.763	18.464	24.953	27.180	25.572	24.291
Ábalos	9	15	14	27	31	31	28	30	37
Agoncillo	56	55	30	41	58	102	102	107	84
Aguilar del Río Alhama	9	17	16	15	19	30	34	26	34
Ajamil	0	0	0	2	5	4	1	7	6
Albelda de Iregua	139	115	128	155	175	268	273	248	222
Alberite	132	122	111	120	140	233	246	210	187
Alcanadre	25	27	21	24	37	44	45	59	59
Aldeanueva de Ebro	162	129	115	114	165	213	231	202	173
Alesanco	6	14	8	25	19	26	28	28	51
Alesón	3	2	2	3	7	9	4	5	8
Alfaro	417	363	457	507	627	823	722	663	682
Almarza de Cameros	0	0	0	1	1	0	7	0	0
Anguciana	30	35	28	15	21	33	37	51	48
Anguiano	11	7	6	15	16	21	37	25	30
Arenzana de Abajo	1	7	9	7	11	13	10	16	18
Arenzana de Arriba	1	0	0	0	1	4	1	2	2
Arnedillo	16	20	30	16	13	25	31	40	39
Arnedo	723	683	660	677	922	1.238	1.238	1.086	1.125
Arrúbal	17	19	16	22	16	29	40	43	37
Ausejo	21	33	33	61	102	80	85	87	79
Autol	206	171	180	179	283	355	374	366	283
Azofra	2	0	4	10	12	7	12	8	19
Badarán	13	21	18	23	28	48	42	44	46
Bañares	2	7	9	13	8	9	23	15	12
Baños de Rioja	3	4	3	4	0	2	4	4	10
Baños de Río Tobía	73	63	73	100	121	117	125	126	127
Berceo	3	2	4	2	5	8	10	12	14
Bergasa	2	4	1	4	10	3	16	10	11
Bergasillas Bajera	0	0	0	0	0	0	3	1	3
Bezares	0	1	1	0	0	0	0	2	1
Bobadilla	0	2	6	8	5	5	4	5	17
Brieva de Cameros	0	1	1	2	2	3	1	3	9
Briñas	13	13	15	11	18	10	15	24	19
Briones	26	27	25	26	42	81	74	75	56
Cabezón de Cameros	0	0	0	0	1	0	3	3	4
Calahorra	1.261	1.065	1.165	1.329	1.527	2.077	2.115	1.991	1.774
Camprovín	4	3	6	4	7	8	7	18	8
Canales de la Sierra	0	1	0	0	3	4	4	2	7
Canillas de Río Tuerto	0	0	1	0	0	2	5	1	2
Cañas	1	6	0	2	3	5	5	7	6
Cárdenas	4	5	5	2	8	8	13	12	10
Casalarreina	71	57	43	62	82	105	103	106	116

POBLACIÓN

1.3 POBLACIÓN SEGÚN GRUPOS QUINQUENALES DE EDAD. AÑO 2007.

	Población, 2007								
	45_49	50_54	55_59	60_64	65_69	70_74	75_79	80_84	85 y más
LA RIOJA	23.203	19.339	17.234	15.496	12.148	14.646	12.671	9.712	7.536
Ábalos	28	26	13	22	15	19	6	14	12
Agoncillo	84	69	57	76	48	61	46	41	20
Aguilar del Río Alhama	43	35	34	35	32	61	61	51	46
Ajamil	7	9	9	9	3	4	4	2	0
Albelda de Iregua	211	171	165	116	122	131	118	88	73
Alberite	175	134	123	123	88	108	87	65	47
Alcanadre	46	48	50	47	57	51	50	42	30
Aldeanueva de Ebro	166	150	161	157	124	154	129	96	84
Alesanco	29	32	26	29	36	32	45	29	15
Alesón	14	9	10	8	8	14	12	7	9
Alfaro	772	664	521	495	364	485	483	321	210
Almarza de Cameros	3	1	6	3	0	0	0	3	1
Anguciana	39	21	21	26	25	29	17	8	8
Anguiano	27	45	42	44	39	56	42	37	35
Arenzana de Abajo	7	13	18	21	28	24	21	21	16
Arenzana de Arriba	2	3	5	2	0	3	6	1	5
Arnedillo	34	28	17	29	12	28	32	39	36
Arnedo	1.072	899	851	719	502	558	472	379	278
Arrúbal	42	32	21	30	27	37	27	13	11
Ausejo	73	56	57	35	41	47	26	28	20
Autol	292	239	191	197	154	197	183	118	71
Azofra	20	19	14	26	27	34	30	21	14
Badarán	42	34	40	42	33	58	59	40	31
Bañares	25	23	19	27	23	31	37	28	16
Baños de Rioja	5	3	5	8	5	12	9	10	6
Baños de Río Tobía	141	128	100	114	62	92	82	52	44
Berceo	23	17	11	10	16	20	18	13	8
Bergasa	12	5	8	12	8	9	9	9	4
Bergasillas Bajera	4	2	2	3	0	2	2	1	3
Bezares	3	0	0	2	0	3	4	0	2
Bobadilla	10	13	6	3	7	9	10	7	11
Brieva de Cameros	6	4	6	8	5	6	5	2	1
Briñas	24	12	13	7	12	17	17	8	4
Briones	62	60	71	41	39	60	52	47	37
Cabezón de Cameros	4	0	3	1	2	0	0	0	2
Calahorra	1.760	1.430	1.180	1.028	794	1.089	950	714	519
Camprovín	19	5	13	13	14	12	24	18	10
Canales de la Sierra	11	10	9	8	5	11	6	3	2
Canillas de Río Tuerto	3	2	4	5	4	6	3	2	3
Cañas	6	4	4	8	8	14	14	3	6
Cárdenas	7	11	10	18	15	16	23	14	11
Casalarreina	100	61	65	64	69	68	53	36	25

POBLACIÓN

1.3 POBLACIÓN SEGÚN GRUPOS QUINQUENALES DE EDAD. AÑO 2007.

	Población, 2007								
	0_4	5_9	10_14	15_19	20_24	25_29	30_34	35_39	40_44
Castañares de Rioja	3	8	11	20	18	16	22	21	39
Castroviejo	1	0	1	3	5	0	1	3	5
Cellorigo	0	0	0	0	1	1	1	0	0
Cenicero	67	79	91	108	144	149	188	172	153
Cervera del Río Alhama	108	97	105	117	160	150	170	192	184
Cidamón	3	0	0	3	2	4	8	1	2
Cihuri	7	11	6	8	7	18	19	16	21
Cirueña	2	2	2	3	5	8	6	9	7
Clavijo	10	4	9	7	15	20	25	25	27
Cordovín	0	1	2	9	12	9	2	10	17
Corera	12	10	8	14	7	17	32	28	19
Cornago	8	11	11	12	14	23	31	34	28
Corporales	0	1	0	0	0	2	1	3	3
Cuzcurrita de Río Tirón	14	17	18	16	24	37	27	31	44
Daroca de Rioja	0	3	0	0	0	1	4	3	6
Enciso	3	4	2	5	8	8	8	8	16
Entrena	69	48	47	61	85	130	129	124	91
Estollo	0	0	0	8	5	7	0	5	10
Ezcaray	69	93	86	106	92	130	174	162	185
Foncea	2	1	3	5	8	9	6	7	7
Fonzaleche	3	0	1	4	4	11	13	8	10
Fuenmayor	208	157	116	125	178	255	307	302	243
Galbárruli	2	3	1	2	0	7	7	10	6
Galilea	12	15	15	16	10	19	28	30	37
Gallinero de Cameros	0	2	1	0	0	2	0	1	3
Gimileo	0	1	2	5	20	19	13	9	8
Grañón	10	2	3	6	8	24	16	24	16
Grávalos	2	5	8	13	10	6	6	17	14
Haro	607	581	517	538	733	929	1.054	1.009	1.019
Herce	15	18	18	19	12	10	24	41	33
Herramélluri	0	2	1	2	1	3	1	10	10
Hervías	0	2	3	1	6	7	15	9	8
Hormilla	16	12	15	15	21	28	35	18	31
Hormilleja	2	4	2	5	9	8	5	16	21
Hornillos de Cameros	0	0	0	0	0	0	0	2	1
Hornos de Moncalvillo	0	0	1	3	5	3	6	8	3
Huércanos	29	37	34	26	52	64	55	56	80
Igea	13	23	16	19	44	51	50	48	48
Jalón de Cameros	0	0	1	0	2	3	3	1	1
Laguna de Cameros	2	1	0	0	1	9	7	10	13
Lagunilla del Jubera	5	9	5	10	9	17	14	31	25
Lardero	461	379	336	360	415	677	897	686	587
Ledesma de la Cogolla	0	1	0	0	0	0	0	2	2
Leiva	10	8	6	3	15	13	11	24	22

POBLACIÓN

1.3 POBLACIÓN SEGÚN GRUPOS QUINQUENALES DE EDAD. AÑO 2007.

	Población, 2007								
	45_49	50_54	55_59	60_64	65_69	70_74	75_79	80_84	85 y más
Castañares de Rioja	22	24	23	21	21	29	37	39	18
Castroviejo	10	9	4	3	5	2	4	2	0
Cellorigo	3	4	1	0	0	1	2	4	0
Cenicero	169	119	107	107	86	146	127	95	69
Cervera del Río Alhama	170	161	174	207	218	208	209	167	125
Cidamón	4	3	3	5	0	0	0	0	0
Cihuri	23	11	8	8	14	12	5	11	4
Cirueña	11	6	15	4	11	17	12	1	9
Clavijo	29	25	26	18	7	18	13	7	9
Cordovín	18	13	10	6	21	23	24	15	13
Corera	22	17	15	18	16	14	17	12	14
Cornago	24	25	42	36	33	42	59	36	22
Corporales	1	1	0	2	3	7	5	7	7
Cuzcurrita de Río Tirón	32	27	38	24	24	45	35	30	14
Daroca de Rioja	3	5	3	4	1	3	4	3	4
Enciso	19	21	12	10	9	14	7	8	9
Entrena	95	75	67	72	74	79	62	46	37
Estollo	7	13	3	4	6	19	7	9	7
Ezcaray	173	133	120	99	75	108	108	78	47
Foncea	5	8	8	12	6	8	5	2	4
Fonzaleche	14	13	12	12	9	16	11	13	4
Fuenmayor	221	183	157	140	101	107	135	77	59
Galbárruli	3	4	8	9	3	2	0	0	2
Galilea	34	13	20	16	15	24	24	13	8
Gallinero de Cameros	2	0	1	1	2	2	4	2	0
Gimileo	7	15	15	12	1	3	2	5	4
Grañón	23	18	23	31	27	48	26	18	32
Grávalos	31	11	8	13	12	27	32	23	12
Haro	884	642	543	457	397	530	430	345	248
Herce	30	23	16	23	14	23	23	25	16
Herramélluri	8	5	9	7	5	12	13	12	7
Hervías	4	4	10	8	14	18	20	16	6
Hormilla	33	25	36	34	33	37	25	27	18
Hormilleja	12	8	5	7	13	25	17	7	4
Hornillos de Cameros	3	0	0	1	2	3	2	0	0
Hornos de Moncalvillo	13	6	5	9	6	14	8	5	4
Huércanos	62	50	66	60	54	63	54	42	28
Igea	36	41	64	40	50	55	43	35	31
Jalón de Cameros	1	3	5	4	2	1	3	2	3
Laguna de Cameros	13	11	8	14	13	14	13	8	8
Lagunilla del Jubera	26	24	38	19	22	36	29	23	17
Lardero	555	474	374	297	220	199	202	121	138
Ledesma de la Cogolla	2	6	3	2	2	1	3	2	1
Leiva	19	17	8	12	19	25	31	18	27

POBLACIÓN

1.3 POBLACIÓN SEGÚN GRUPOS QUINQUENALES DE EDAD. AÑO 2007.

	Población, 2007								
	0_4	5_9	10_14	15_19	20_24	25_29	30_34	35_39	40_44
Leza de Río Leza	0	0	1	2	0	1	4	1	5
Logroño	7.509	6.798	6.527	7.237	8.849	11.949	13.102	12.444	11.769
Lumbreras	0	0	0	1	5	5	12	9	7
Manjarrés	1	2	6	5	6	11	13	10	11
Mansilla de la Sierra	2	0	1	1	0	4	6	8	0
Manzanares de Rioja	2	3	2	1	3	3	4	6	11
Matute	2	2	1	4	1	3	8	2	10
Medrano	9	7	5	6	10	16	18	19	10
Munilla	3	2	2	5	6	6	7	8	17
Murillo de Río Leza	75	64	61	66	79	157	134	138	134
Muro de Aguas	0	2	2	1	7	2	0	1	2
Muro en Cameros	0	0	0	0	3	2	1	0	1
Nájera	413	403	384	448	470	660	722	678	661
Nalda	43	31	38	37	63	81	93	91	75
Navajún	0	0	0	0	2	0	0	1	2
Navarrete	160	136	109	123	140	241	271	250	217
Nestares	0	1	0	5	3	7	2	4	5
Nieva de Cameros	2	2	2	0	2	3	2	13	12
Ocón	4	1	1	10	10	28	23	28	39
Ochánduri	0	1	0	0	1	0	1	2	9
Ojacastro	2	5	8	3	3	7	2	13	16
Ollauri	7	7	7	12	22	18	15	25	28
Ortigosa de Cameros	0	7	8	17	20	12	18	17	21
Pazuengos	0	0	0	0	0	0	2	5	3
Pedroso	2	1	1	3	8	4	3	6	5
Pinillos	0	0	0	0	0	0	1	0	2
Pradejón	179	182	185	254	336	344	345	346	283
Pradillo	1	3	1	0	0	1	3	6	14
Préjano	3	8	5	4	12	5	12	20	21
Quel	80	56	52	82	104	157	151	139	136
Rabanera	0	0	0	0	1	2	3	1	4
Rasillo de Cameros (El)	2	7	0	4	8	11	4	8	12
Redal (El)	6	3	4	3	9	14	13	7	9
Ribafrecha	28	25	28	38	61	88	86	63	57
Rincón de Soto	184	153	136	163	213	258	310	271	276
Robres del Castillo	0	0	0	1	0	0	0	3	3
Rodezno	2	5	7	7	17	24	15	24	25
Sajazarra	4	2	1	3	6	9	8	12	4
San Asensio	48	47	33	59	85	83	86	78	83
San Millán de la Cogolla	8	10	11	10	14	24	14	24	21
San Millán de Yécora	0	0	1	0	2	2	7	4	3
San Román de Cameros	4	5	3	6	8	6	12	12	13
Santa Coloma	3	5	4	3	6	8	9	11	11
Santa Engracia del Jubera	0	1	5	5	5	9	9	18	13

POBLACIÓN

1.3 POBLACIÓN SEGÚN GRUPOS QUINQUENALES DE EDAD. AÑO 2007.

	Población, 2007								
	45_49	50_54	55_59	60_64	65_69	70_74	75_79	80_84	85 y más
Leza de Río Leza	3	6	7	8	5	4	1	2	2
Logroño	11.098	9.584	8.320	7.226	5.290	5.968	4.990	3.948	3.258
Lumbreras	13	11	16	20	16	20	11	13	5
Manjarrés	11	8	6	14	9	16	12	6	8
Mansilla de la Sierra	11	5	4	5	7	6	2	4	1
Manzanares de Rioja	8	6	4	8	5	16	13	7	5
Matute	15	12	15	16	10	17	19	4	11
Medrano	12	16	18	13	7	19	13	15	6
Munilla	10	14	6	6	4	8	4	9	5
Murillo de Río Leza	102	77	92	111	98	102	86	44	55
Muro de Aguas	6	7	3	4	4	8	5	5	2
Muro en Cameros	7	4	4	2	3	0	2	1	4
Nájera	633	483	448	389	322	337	292	189	141
Nalda	76	88	70	46	51	58	50	55	28
Navajún	3	2	1	2	0	1	1	1	2
Navarrete	198	143	113	121	95	138	117	79	71
Nestares	9	6	9	9	8	3	5	1	4
Nieva de Cameros	10	6	8	10	6	10	11	11	8
Ocón	32	26	37	27	24	27	24	25	25
Ochánduri	6	3	1	5	7	9	13	11	6
Ojacastro	21	20	14	5	13	19	26	22	11
Ollauri	27	30	23	13	17	18	18	22	16
Ortigosa de Cameros	27	25	23	29	16	21	18	10	5
Pazuengos	4	3	2	9	3	3	1	4	1
Pedroso	12	15	13	4	9	4	7	8	4
Pinillos	3	1	1	2	3	2	3	0	0
Pradejón	246	160	177	154	123	165	126	91	74
Pradillo	11	10	3	5	6	1	7	3	4
Préjano	18	10	8	11	14	21	15	22	20
Quel	158	106	121	108	106	133	118	91	57
Rabanera	9	2	2	1	7	4	2	2	1
Rasillo de Cameros (El)	12	18	11	12	3	5	2	10	3
Redal (El)	10	12	9	12	15	12	26	13	9
Ribafrecha	57	57	90	64	59	71	54	37	43
Rincón de Soto	242	180	192	211	147	202	192	129	85
Robres del Castillo	4	2	2	6	2	4	5	0	2
Rodezno	22	21	19	20	19	32	29	11	18
Sajazarra	10	10	13	7	2	5	11	14	9
San Asensio	86	71	100	85	65	90	87	68	55
San Millán de la Cogolla	28	22	17	23	20	20	15	12	10
San Millán de Yécora	4	7	4	4	6	2	9	4	2
San Román de Cameros	25	6	8	5	13	9	20	8	3
Santa Coloma	9	6	6	7	9	22	10	7	7
Santa Engracia del Jubera	17	12	6	23	17	22	15	11	4

POBLACIÓN

1.3 POBLACIÓN SEGÚN GRUPOS QUINQUENALES DE EDAD. AÑO 2007.

	Población, 2007								
	0_4	5_9	10_14	15_19	20_24	25_29	30_34	35_39	40_44
Santa Eulalia Bajera	1	9	5	2	4	6	8	9	16
Santo Domingo de la Calzada	306	294	282	324	441	525	543	496	517
San Torcuato	1	1	1	1	4	1	2	2	4
Santurde de Rioja	11	6	8	13	22	20	10	20	24
Santurdejo	0	9	3	0	3	3	6	11	14
San Vicente de la Sonsierra	50	54	47	48	52	55	89	82	98
Sojuela	4	4	6	4	4	4	13	10	8
Sorzano	6	4	3	13	12	23	17	26	10
Sotés	7	12	8	4	8	14	32	26	21
Soto en Cameros	0	4	2	2	5	3	12	8	15
Terroba	0	0	1	0	1	1	2	2	1
Tirgo	5	5	6	6	13	17	23	25	15
Tobía	0	2	0	4	4	6	5	1	5
Tormantos	3	1	3	6	6	8	5	7	9
Torrecilla en Cameros	11	15	20	18	38	35	37	48	44
Torrecilla sobre Alesanco	2	0	0	0	2	1	5	1	3
Torre en Cameros	0	0	0	0	1	2	0	0	0
Torremontalbo	1	1	0	0	0	1	2	5	3
Treviana	3	6	6	6	5	9	9	10	18
Tricio	18	15	10	14	32	30	32	29	34
Tudelilla	14	13	8	11	17	31	40	31	25
Uruñuela	43	51	42	45	37	51	62	71	63
Valdemadera	0	0	0	0	0	0	0	0	2
Valgañón	3	1	3	7	8	4	4	6	6
Ventosa	5	5	2	6	5	6	14	9	13
Ventrosa	0	0	3	1	0	2	1	2	3
Viguera	14	16	20	11	31	27	41	29	29
Villalba de Rioja	0	2	8	3	8	9	4	23	18
Villalobar de Rioja	0	0	0	0	0	3	5	1	5
Villamediana de Iregua	402	280	223	214	282	677	877	611	445
Villanueva de Cameros	1	2	2	3	3	7	9	7	10
Villar de Arnedo (El)	26	20	19	24	34	44	49	40	33
Villar de Torre	4	1	9	9	13	12	18	21	19
Villarejo	0	0	0	0	1	1	0	0	4
Villarroya	0	0	0	0	2	0	0	0	0
Villarta-Quintana	0	2	4	7	1	4	4	6	17
Villavelayo	0	0	0	0	3	3	3	7	7
Villaverde de Rioja	0	0	0	1	1	1	6	4	7
Villoslada de Cameros	12	6	9	11	19	18	25	25	44
Viniegra de Abajo	3	1	3	1	4	9	5	9	8
Viniegra de Arriba	0	1	0	0	1	3	5	2	1
Zarratón	4	5	7	7	17	10	15	23	28
Zarzosa	0	0	0	0	0	2	0	0	0
Zorraquín	6	1	2	3	2	13	11	5	5

POBLACIÓN

1.3 POBLACIÓN SEGÚN GRUPOS QUINQUENALES DE EDAD. AÑO 2007.

	Población, 2007								
	45_49	50_54	55_59	60_64	65_69	70_74	75_79	80_84	85 y más
Santa Eulalia Bajera	12	7	2	5	3	13	10	14	3
Santo Domingo de la Calzada	495	408	349	336	272	309	257	225	158
San Torcuato	2	5	6	7	10	9	9	5	7
Santurde de Rioja	23	29	19	16	19	28	21	17	13
Santurdejo	12	7	8	12	13	22	16	23	13
San Vicente de la Sonsierra	106	52	73	59	57	90	46	55	33
Sojuela	11	14	8	7	9	10	10	8	4
Sorzano	17	25	21	15	12	18	17	16	12
Sotés	16	14	24	29	11	21	19	7	8
Soto en Cameros	26	19	14	15	12	14	18	7	5
Terroba	5	6	5	0	4	2	1	2	0
Tirgo	17	17	10	19	15	23	18	17	8
Tobía	10	10	2	1	1	5	7	10	4
Tormantos	10	6	9	9	17	18	32	14	13
Torrecilla en Cameros	40	35	38	59	37	45	25	17	23
Torrecilla sobre Alesanco	2	2	7	4	1	5	3	7	2
Torre en Cameros	2	1	4	0	1	1	1	0	1
Torremontalbo	2	1	0	3	1	1	0	0	0
Treviana	11	13	20	14	13	23	24	13	9
Tricio	24	17	18	26	26	37	29	34	14
Tudelilla	24	17	20	24	28	42	34	32	18
Uruñuela	69	44	39	48	38	57	42	32	23
Valdemadera	1	0	2	0	0	0	3	1	0
Valgañón	24	11	10	8	7	15	14	12	10
Ventosa	14	5	10	14	5	7	10	8	12
Ventrosa	1	9	8	7	5	4	8	6	5
Viguera	31	17	23	21	28	35	20	8	16
Villalba de Rioja	17	17	7	8	13	10	11	7	5
Villalobar de Rioja	5	4	6	3	11	8	11	7	5
Villamediana de Iregua	367	257	199	153	120	160	115	104	49
Villanueva de Cameros	6	5	13	9	11	11	10	7	4
Villar de Arnedo (El)	31	29	45	49	33	48	45	44	27
Villar de Torre	15	14	11	21	22	34	28	15	16
Villarejo	2	1	5	4	4	2	10	1	4
Villarroya	0	0	2	2	1	1	0	0	1
Villarta-Quintana	13	8	5	5	16	27	18	12	9
Villavelayo	4	6	5	3	3	9	2	3	6
Villaverde de Rioja	4	4	3	7	9	13	7	7	6
Villoslada de Cameros	36	28	17	22	27	17	28	19	12
Viniegra de Abajo	13	11	3	7	6	8	13	8	1
Viniegra de Arriba	3	5	2	8	5	1	1	2	5
Zarratón	19	17	11	13	16	33	23	12	5
Zarzosa	2	2	3	0	1	3	0	0	1
Zorraquín	5	4	8	3	1	5	2	3	1

FUENTE: Padrón de habitantes a 1 de enero de 2007. INE.

POBLACIÓN

1.4 POBLACIÓN EXTRANJERA Y CRECIMIENTO DE LA POBLACIÓN. AÑOS 2006-2007.

	Población extranjera		% extranjeros 2007		Crecimiento de la población 07/06		
	2006	2007	Total	Mujeres	Total	Extranjera	No extranjera
LA RIOJA	35.037	36.825	11,92	43,21	0,85	5,10	0,30
Ábalos	90	123	32,63	18,70	11,21	36,67	2,01
Agoncillo	208	211	18,56	28,91	-0,09	1,44	-0,43
Aguilar del Río Alhama	30	25	4,18	48,00	-4,93	-16,67	-4,34
Ajamil	0	0	0,00	0,00	-12,20	0,00	-12,20
Albelda de Iregua	313	406	13,91	44,58	4,44	29,71	1,25
Alberite	283	340	13,87	48,53	3,46	20,14	1,20
Alcanadre	57	68	8,92	38,24	5,54	19,30	4,36
Aldeanueva de Ebro	343	412	15,12	36,41	2,75	20,12	0,17
Alesanco	28	30	6,28	43,33	-2,05	7,14	-2,61
Alesón	1	3	2,24	33,33	3,88	200,00	2,34
Alfaro	816	832	8,69	40,26	0,27	1,96	0,11
Almarza de Cameros	0	0	0,00	0,00	-7,14	0,00	-7,14
Anguciana	75	105	21,34	32,38	11,31	40,00	5,45
Anguiano	12	11	2,06	27,27	-2,01	-8,33	-1,87
Arenzana de Abajo	4	13	4,98	46,15	3,98	225,00	0,40
Arenzana de Arriba	1	1	2,63	0,00	-2,56	0,00	-2,63
Arnedillo	16	22	4,54	54,55	3,41	37,50	2,21
Arnedo	1.636	1.546	10,98	44,37	-1,14	-5,50	-0,58
Arrúbal	16	28	5,85	50,00	3,23	75,00	0,67
Ausejo	160	370	38,38	24,05	24,87	131,25	-2,94
Autol	776	833	20,62	41,30	2,36	7,35	1,14
Azofra	2	5	1,79	20,00	2,20	150,00	1,11
Badarán	44	54	8,16	57,41	-0,60	22,73	-2,25
Bañares	14	12	3,67	33,33	-2,10	-14,29	-1,56
Baños de Rioja	6	7	7,22	28,57	0,00	16,67	-1,10
Baños de Río Tobía	79	94	5,40	42,55	0,17	18,99	-0,72
Berceo	5	10	5,10	50,00	0,00	100,00	-2,62
Bergasa	7	3	2,19	66,67	-3,52	-57,14	-0,74
Bergasillas Bajera	0	0	0,00	0,00	-7,14	0,00	-7,14
Bezares	1	0	0,00	0,00	-9,52	-100,00	-5,00
Bobadilla	0	5	3,91	40,00	3,23	-	-0,81
Brieva de Cameros	0	0	0,00	0,00	10,17	0,00	10,17
Briñas	17	16	6,35	37,50	0,40	-5,88	0,85
Briones	78	92	10,21	31,52	2,62	17,95	1,13
Cabezón de Cameros	0	0	0,00	0,00	0,00	0,00	0,00
Calahorra	3.512	3.656	15,38	46,47	0,25	4,10	-0,42
Camprovín	14	16	8,29	31,25	2,66	14,29	1,72
Canales de la Sierra	2	2	2,33	50,00	0,00	0,00	0,00
Canillas de Río Tuerto	0	0	0,00	0,00	2,38	0,00	2,38
Cañas	19	12	11,76	16,67	-8,93	-36,84	-3,23
Cárdenas	6	10	5,21	50,00	-2,54	66,67	-4,71
Casalarreina	288	283	22,01	29,68	-2,21	-1,74	-2,34

../..

POBLACIÓN

1.4 POBLACIÓN EXTRANJERA Y CRECIMIENTO DE LA POBLACIÓN. AÑOS 2006-2007.

	Población extranjera		% extranjeros 2007		Crecimiento de la población 07/06		
	2006	2007	Total	Mujeres	Total	Extranjera	No extranjera
Castañares de Rioja	7	32	8,16	53,13	2,08	357,14	-4,51
Castroviejo	1	2	3,45	50,00	9,43	100,00	7,69
Cellorigo	1	0	0,00	0,00	0,00	-100,00	5,88
Cenicero	198	272	12,50	34,56	4,41	37,37	0,95
Cervera del Río Alhama	183	225	7,70	45,33	-2,08	22,95	-3,71
Cidamón	2	6	15,79	50,00	15,15	200,00	3,23
Cihuri	14	21	10,05	52,38	14,84	50,00	11,90
Cirueña	12	15	11,54	60,00	5,69	25,00	3,60
Clavijo	12	21	7,14	47,62	9,29	75,00	6,23
Cordovín	12	5	2,44	20,00	-4,65	-58,33	-1,48
Corera	19	39	13,36	33,33	9,36	105,26	2,02
Cornago	15	9	1,83	33,33	-3,73	-40,00	-2,63
Corporales	0	0	0,00	0,00	-6,52	0,00	-6,52
Cuzcurrita de Río Tirón	31	26	5,23	26,92	2,05	-16,13	3,29
Daroca de Rioja	1	1	2,13	100,00	-2,08	0,00	-2,13
Enciso	2	2	1,17	50,00	7,55	0,00	7,64
Entrena	105	119	8,55	36,13	7,91	13,33	7,43
Estollo	1	1	0,91	0,00	-13,39	0,00	-13,49
Ezcaray	170	191	9,37	43,46	1,39	12,35	0,38
Foncea	0	0	0,00	0,00	-1,85	0,00	-1,85
Fonzaleche	5	10	6,33	20,00	-1,86	100,00	-5,13
Fuenmayor	239	284	9,25	45,07	2,43	18,83	1,01
Galbárruli	0	0	0,00	0,00	7,81	0,00	7,81
Galilea	28	42	12,03	47,62	11,15	50,00	7,34
Gallinero de Cameros	0	0	0,00	0,00	0,00	0,00	0,00
Gimileo	69	63	44,68	19,05	-5,37	-8,70	-2,50
Grañón	7	6	1,69	66,67	-1,39	-14,29	-1,13
Grávalos	0	1	0,40	0,00	4,60	-	4,18
Haro	1.102	1.522	13,28	33,51	4,54	38,11	0,79
Herce	7	7	1,83	57,14	0,52	0,00	0,53
Herramélluri	0	0	0,00	0,00	-3,57	0,00	-3,57
Hervías	0	13	8,61	46,15	24,79	-	14,05
Hormilla	13	28	6,10	35,71	4,56	115,38	1,17
Hormilleja	15	15	8,82	33,33	-0,58	0,00	-0,64
Hornillos de Cameros	0	0	0,00	0,00	0,00	0,00	0,00
Hornos de Moncalvillo	0	14	14,14	21,43	23,75	-	6,25
Huércanos	65	83	9,10	51,81	3,40	27,69	1,47
Igea	78	96	13,58	25,00	2,61	23,08	0,00
Jalón de Cameros	4	2	5,71	50,00	-10,26	-50,00	-5,71
Laguna de Cameros	1	1	0,69	100,00	-2,03	0,00	-2,04
Lagunilla del Jubera	4	6	1,67	50,00	-4,52	50,00	-5,11
Lardero	655	797	10,80	50,44	7,99	21,68	6,54
Ledesma de la Cogolla	1	1	3,70	100,00	0,00	0,00	0,00
Leiva	17	31	10,76	51,61	8,68	82,35	3,63

../..

POBLACIÓN

1.4 POBLACIÓN EXTRANJERA Y CRECIMIENTO DE LA POBLACIÓN. AÑOS 2006-2007.

	Población extranjera		% extranjeros 2007		Crecimiento de la población 07/06		
	2006	2007	Total	Mujeres	Total	Extranjera	No extranjera
Leza de Río Leza	0	0	0,00	0,00	30,00	0,00	30,00
Logroño	18.027	17.401	11,93	45,24	-0,80	-3,47	-0,42
Lumbreras	0	2	1,22	50,00	35,54	-	33,88
Manjarrés	22	25	16,13	44,00	2,65	13,64	0,78
Mansilla de la Sierra	0	0	0,00	0,00	-6,94	0,00	-6,94
Manzanares de Rioja	0	0	0,00	0,00	0,94	0,00	0,94
Matute	10	6	3,95	50,00	-6,17	-40,00	-3,95
Medrano	0	5	2,28	40,00	16,49	-	13,83
Munilla	6	5	4,10	40,00	0,83	-16,67	1,74
Murillo de Río Leza	133	220	13,13	35,45	3,01	65,41	-2,55
Muro de Aguas	1	1	1,64	100,00	-6,15	0,00	-6,25
Muro en Cameros	0	0	0,00	0,00	0,00	0,00	0,00
Nájera	626	705	8,73	46,38	2,05	12,62	1,14
Nalda	90	125	11,64	34,40	5,81	38,89	2,59
Navajún	0	0	0,00	0,00	0,00	0,00	0,00
Navarrete	162	195	7,16	48,21	2,33	20,37	1,16
Nestares	0	0	0,00	0,00	17,39	0,00	17,39
Nieva de Cameros	1	2	1,69	50,00	-1,67	100,00	-2,52
Ocón	4	33	8,44	33,33	21,43	725,00	12,58
Ochánduri	0	0	0,00	0,00	-1,32	0,00	-1,32
Ojacastro	11	7	3,33	28,57	-1,87	-36,36	0,00
Ollauri	12	14	4,31	42,86	0,31	16,67	-0,32
Ortigosa de Cameros	1	4	1,36	50,00	-0,34	300,00	-1,36
Pazuengos	0	0	0,00	0,00	0,00	0,00	0,00
Pedroso	0	1	0,92	100,00	7,92	-	6,93
Pinillos	0	0	0,00	0,00	-5,26	0,00	-5,26
Pradejón	1.168	1.181	31,33	41,07	-0,63	1,11	-1,41
Pradillo	0	1	1,27	100,00	29,51	-	27,87
Préjano	12	17	7,42	41,18	14,50	41,67	12,77
Quel	208	198	10,13	37,37	-1,56	-4,81	-1,18
Rabanera	0	0	0,00	0,00	-8,89	0,00	-8,89
Rasillo de Cameros (El)	1	16	12,12	62,50	17,86	1.500,00	4,50
Redal (El)	26	28	15,05	32,14	0,00	7,69	-1,25
Ribafrecha	44	53	5,27	54,72	-0,20	20,45	-1,14
Rincón de Soto	342	419	11,82	38,66	2,31	22,51	0,10
Robres del Castillo	0	0	0,00	0,00	9,68	0,00	9,68
Rodezno	41	42	13,25	33,33	-0,94	2,44	-1,43
Sajazarra	19	11	8,46	54,55	-4,41	-42,11	1,71
San Asensio	88	83	6,34	44,58	-0,98	-5,68	-0,65
San Millán de la Cogolla	22	23	7,59	21,74	0,33	4,55	0,00
San Millán de Yécora	19	19	31,15	10,53	-4,69	0,00	-6,67
San Román de Cameros	16	21	12,65	38,10	1,22	31,25	-2,03
Santa Coloma	27	21	14,69	28,57	-5,30	-22,22	-1,61
Santa Engracia del Jubera	1	2	1,04	50,00	-1,54	100,00	-2,06

..../

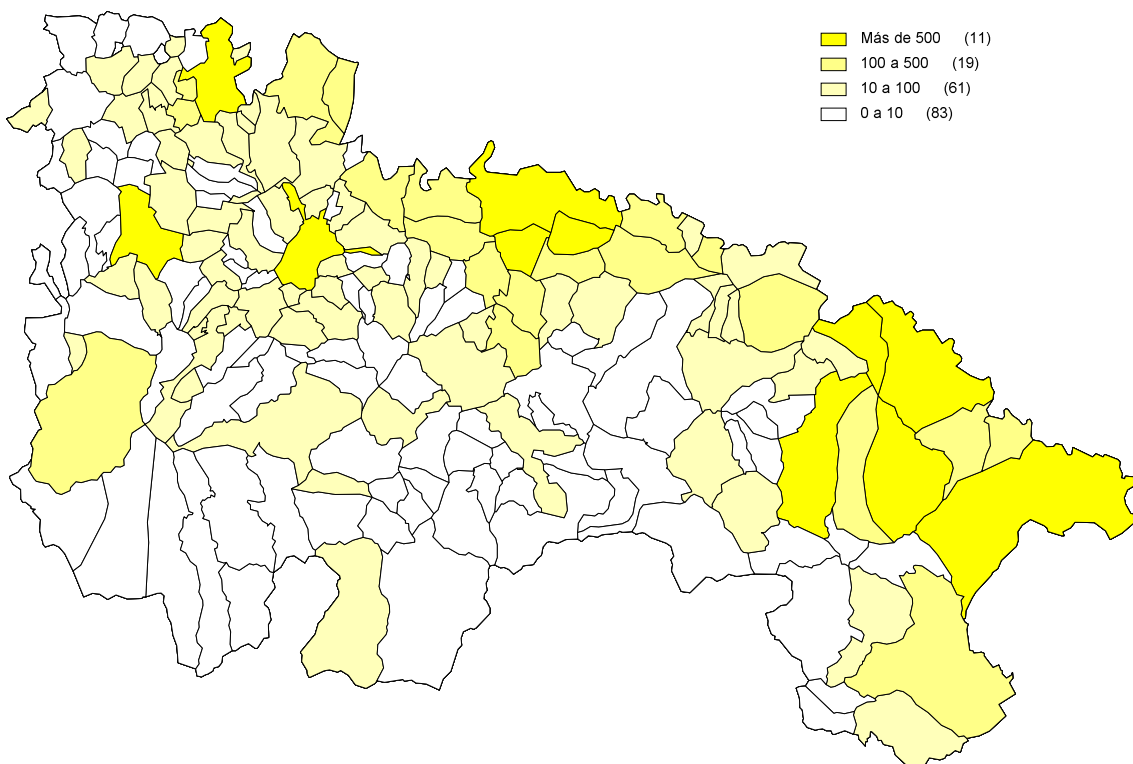
POBLACIÓN

1.4 POBLACIÓN EXTRANJERA Y CRECIMIENTO DE LA POBLACIÓN. AÑOS 2006-2007.

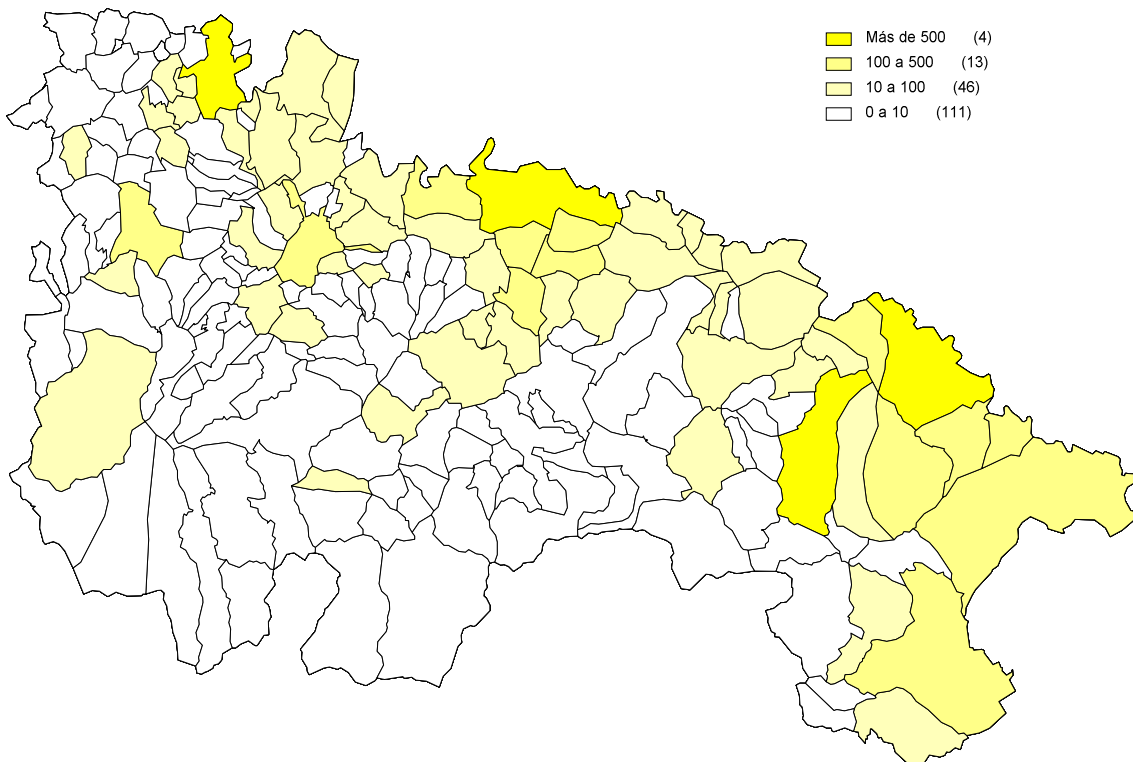
	Población extranjera		% extranjeros 2007		Crecimiento de la población 07/06		
	2006	2007	Total	Mujeres	Total	Extranjera	No extranjera
Santa Eulalia Bajera	1	2	1,55	0,00	8,40	100,00	7,63
Santo Domingo de la Calzada	819	963	14,73	36,34	2,38	17,58	0,14
San Torcuato	29	0	0,00	0,00	-25,96	-100,00	2,67
Santurde de Rioja	34	37	11,60	43,24	-1,85	8,82	-3,09
Santurdejo	8	12	6,86	41,67	0,00	50,00	-2,40
San Vicente de la Sonsierra	155	130	11,34	33,08	-3,70	-16,13	-1,84
Sojuela	1	4	2,90	50,00	11,29	300,00	8,94
Sorzano	41	49	18,35	42,86	1,52	19,51	-1,80
Sotés	5	17	6,05	41,18	5,24	240,00	0,76
Soto en Cameros	6	5	2,76	40,00	1,69	-16,67	2,33
Terroba	1	2	6,06	0,00	10,00	100,00	6,90
Tirgo	13	25	9,65	48,00	7,02	92,31	2,18
Tobía	0	0	0,00	0,00	2,67	0,00	2,67
Tormantos	17	6	3,41	33,33	-9,28	-64,71	-3,95
Torrecilla en Cameros	56	78	13,33	44,87	6,56	39,29	2,84
Torrecilla sobre Alesanco	1	0	0,00	0,00	-4,08	-100,00	-2,08
Torre en Cameros	0	0	0,00	0,00	-22,22	0,00	-22,22
Torremontalbo	3	3	14,29	100,00	5,00	0,00	5,88
Treviana	9	9	4,25	22,22	-2,75	0,00	-2,87
Tricio	40	57	12,98	38,60	1,86	42,50	-2,30
Tudelilla	55	71	16,55	40,85	4,63	29,09	0,85
Uruñuela	67	74	8,63	48,65	0,94	10,45	0,13
Valdemadera	0	0	0,00	0,00	-10,00	0,00	-10,00
Valgañón	6	5	3,27	80,00	2,68	-16,67	3,50
Ventosa	4	5	3,33	80,00	4,90	25,00	4,32
Ventrosa	0	0	0,00	0,00	-5,80	0,00	-5,80
Viguera	8	20	4,80	55,00	2,96	150,00	0,00
Villalba de Rioja	1	4	2,35	50,00	10,39	300,00	8,50
Villalobar de Rioja	0	0	0,00	0,00	-6,33	0,00	-6,33
Villamediana de Iregua	357	545	9,85	50,46	18,57	52,66	15,75
Villanueva de Cameros	3	9	7,50	44,44	10,09	200,00	4,72
Villar de Arnedo (El)	54	62	9,69	35,48	2,40	14,81	1,23
Villar de Torre	7	19	6,74	31,58	3,68	171,43	-0,75
Villarejo	0	0	0,00	0,00	-2,50	0,00	-2,50
Villarroya	0	0	0,00	0,00	-18,18	0,00	-18,18
Villarta-Quintana	0	0	0,00	0,00	-4,24	0,00	-4,24
Villavelayo	0	0	0,00	0,00	-7,25	0,00	-7,25
Villaverde de Rioja	0	7	8,75	28,57	12,68	-	2,82
Villoslada de Cameros	12	12	3,20	33,33	-0,27	0,00	-0,27
Viniegra de Abajo	0	0	0,00	0,00	15,31	0,00	15,31
Viniegra de Arriba	0	0	0,00	0,00	-2,17	0,00	-2,17
Zarratón	20	29	10,94	13,79	3,92	45,00	0,43
Zarzosa	0	0	0,00	0,00	16,67	0,00	16,67
Zorraquín	9	13	16,25	38,46	9,59	44,44	4,69

FUENTE: Padrón de habitantes a 1 de enero. INE.

POBLACIÓN EXTRANJERA (1 de enero de 2007)



POBLACIÓN EXTRANJERA MUJERES (1 de enero de 2007)



POBLACIÓN

1.5 POBLACIÓN EXTRANJERA POR NACIONALIDAD. AÑO 2007.

	Europa			África	América	Asia	Oceanía
	Total	U.E.	Resto				
LA RIOJA	14.543	12.961	1.582	8.413	10.854	3.004	11
Ábalos	115	114	1	2	6	0	0
Agoncillo	137	135	2	28	30	16	0
Aguilar del Río Alhama	3	2	1	0	22	0	0
Ajamil	0	0	0	0	0	0	0
Albelda de Iregua	175	174	1	61	133	37	0
Alberite	139	131	8	132	63	6	0
Alcanadre	37	37	0	22	9	0	0
Aldeanueva de Ebro	91	85	6	295	26	0	0
Alesanco	18	18	0	7	5	0	0
Alesón	3	3	0	0	0	0	0
Alfaro	130	118	12	362	329	10	1
Almarza de Cameros	0	0	0	0	0	0	0
Anguciana	48	48	0	46	11	0	0
Anguiano	7	7	0	0	4	0	0
Arenzana de Abajo	8	8	0	1	4	0	0
Arenzana de Arriba	0	0	0	1	0	0	0
Arnedillo	14	10	4	3	5	0	0
Arnedo	791	123	668	297	443	15	0
Arrúbal	11	11	0	5	12	0	0
Ausejo	317	317	0	44	6	3	0
Autol	218	71	147	403	210	2	0
Azofra	4	4	0	0	1	0	0
Badarán	7	7	0	41	6	0	0
Bañares	5	5	0	7	0	0	0
Baños de Rioja	7	7	0	0	0	0	0
Baños de Río Tobía	43	43	0	35	16	0	0
Berceo	7	5	2	0	3	0	0
Bergasa	2	2	0	1	0	0	0
Bergasillas Bajera	0	0	0	0	0	0	0
Bezares	0	0	0	0	0	0	0
Bobadilla	0	0	0	0	5	0	0
Brieva de Cameros	0	0	0	0	0	0	0
Briñas	11	11	0	0	5	0	0
Briones	77	77	0	0	15	0	0
Cabezón de Cameros	0	0	0	0	0	0	0
Calahorra	845	780	65	1.224	1.544	43	0
Camprovín	11	11	0	0	5	0	0
Canales de la Sierra	0	0	0	0	2	0	0
Canillas de Río Tuerto	0	0	0	0	0	0	0
Cañas	2	2	0	0	2	8	0
Cárdenas	6	6	0	0	4	0	0
Casalarreina	137	133	4	113	26	7	0

POBLACIÓN

1.5 POBLACIÓN EXTRANJERA POR NACIONALIDAD. AÑO 2007.

	Europa			África	América	Asia	Oceanía
	Total	U.E.	Resto				
Castañares de Rioja	30	30	0	0	2	0	0
Castroviejo	2	2	0	0	0	0	0
Cellorigo	0	0	0	0	0	0	0
Cenicero	209	209	0	14	47	2	0
Cervera del Río Alhama	64	64	0	57	104	0	0
Cidamón	6	6	0	0	0	0	0
Cihuri	9	9	0	3	9	0	0
Cirueña	10	10	0	0	5	0	0
Clavijo	8	8	0	5	8	0	0
Cordovín	4	4	0	0	1	0	0
Corera	36	35	1	0	3	0	0
Cornago	5	5	0	1	3	0	0
Corporales	0	0	0	0	0	0	0
Cuzcurrita de Río Tirón	22	13	9	0	4	0	0
Daroca de Rioja	0	0	0	0	1	0	0
Enciso	1	1	0	0	1	0	0
Entrena	33	33	0	74	12	0	0
Estollo	0	0	0	0	1	0	0
Ezcaray	60	52	8	1	77	52	1
Foncea	0	0	0	0	0	0	0
Fonzaleche	9	9	0	0	0	1	0
Fuenmayor	151	143	8	32	89	12	0
Galbárruli	0	0	0	0	0	0	0
Galilea	32	32	0	3	0	7	0
Gallinero de Cameros	0	0	0	0	0	0	0
Gimileo	63	63	0	0	0	0	0
Grañón	5	2	3	0	1	0	0
Grávalos	0	0	0	0	1	0	0
Haro	836	813	23	214	341	129	2
Herce	5	2	3	0	2	0	0
Herramélluri	0	0	0	0	0	0	0
Hervías	13	13	0	0	0	0	0
Hormilla	12	12	0	11	5	0	0
Hormilleja	12	12	0	1	2	0	0
Hornillos de Cameros	0	0	0	0	0	0	0
Hornos de Moncalvillo	12	12	0	0	2	0	0
Huércanos	59	59	0	22	2	0	0
Igea	52	51	1	34	10	0	0
Jalón de Cameros	2	2	0	0	0	0	0
Laguna de Cameros	0	0	0	0	1	0	0
Lagunilla del Jubera	3	3	0	0	3	0	0
Lardero	468	439	29	106	214	9	0
Ledesma de la Cogolla	0	0	0	0	1	0	0
Leiva	20	20	0	2	8	1	0

POBLACIÓN

1.5 POBLACIÓN EXTRANJERA POR NACIONALIDAD. AÑO 2007.

	Europa			África	América	Asia	Oceanía
	Total	U.E.	Resto				
Leza de Río Leza	0	0	0	0	0	0	0
Logroño	5.803	5.359	444	3.153	5.925	2.514	6
Lumbreras	0	0	0	0	2	0	0
Manjarrés	25	25	0	0	0	0	0
Mansilla de la Sierra	0	0	0	0	0	0	0
Manzanares de Rioja	0	0	0	0	0	0	0
Matute	2	2	0	0	4	0	0
Medrano	2	2	0	3	0	0	0
Munilla	3	3	0	0	2	0	0
Murillo de Río Leza	76	67	9	113	31	0	0
Muro de Aguas	0	0	0	0	1	0	0
Muro en Cameros	0	0	0	0	0	0	0
Nájera	387	381	6	159	105	53	1
Nalda	71	69	2	25	29	0	0
Navajún	0	0	0	0	0	0	0
Navarrete	45	44	1	63	87	0	0
Nestares	0	0	0	0	0	0	0
Nieva de Cameros	0	0	0	0	2	0	0
Ocón	32	31	1	0	1	0	0
Ochánduri	0	0	0	0	0	0	0
Ojacastro	2	1	1	0	0	5	0
Ollauri	10	10	0	0	4	0	0
Ortigosa de Cameros	4	4	0	0	0	0	0
Pazuengos	0	0	0	0	0	0	0
Pedroso	0	0	0	0	1	0	0
Pinillos	0	0	0	0	0	0	0
Pradejón	894	888	6	269	18	0	0
Pradillo	1	1	0	0	0	0	0
Préjano	16	16	0	0	1	0	0
Quel	42	19	23	128	28	0	0
Rabanera	0	0	0	0	0	0	0
Rasillo de Cameros (El)	16	16	0	0	0	0	0
Redal (El)	4	4	0	20	4	0	0
Ribafrecha	29	29	0	6	18	0	0
Rincón de Soto	88	83	5	230	101	0	0
Robres del Castillo	0	0	0	0	0	0	0
Rodezno	39	39	0	0	3	0	0
Sajazarra	2	2	0	0	9	0	0
San Asensio	59	59	0	3	21	0	0
San Millán de la Cogolla	13	13	0	9	1	0	0
San Millán de Yécora	19	19	0	0	0	0	0
San Román de Cameros	20	20	0	0	1	0	0
Santa Coloma	15	15	0	5	1	0	0
Santa Engracia del Jubera	1	1	0	0	1	0	0

POBLACIÓN

1.5 POBLACIÓN EXTRANJERA POR NACIONALIDAD. AÑO 2007.

	Europa			África	América	Asia	Oceanía
	Total	U.E.	Resto				
Santa Eulalia Bajera	1	1	0	0	1	0	0
Santo Domingo de la Calzada	407	369	38	273	235	48	0
San Torcuato	0	0	0	0	0	0	0
Santurde de Rioja	25	25	0	4	8	0	0
Santurdejo	12	12	0	0	0	0	0
San Vicente de la Sonsierra	102	101	1	23	4	1	0
Sojuela	1	1	0	0	3	0	0
Sorzano	39	39	0	3	5	2	0
Sotés	4	4	0	2	11	0	0
Soto en Cameros	5	5	0	0	0	0	0
Terroba	1	1	0	0	1	0	0
Tirgo	22	22	0	1	2	0	0
Tobía	0	0	0	0	0	0	0
Tormantos	6	5	1	0	0	0	0
Torrecilla en Cameros	60	59	1	1	16	1	0
Torrecilla sobre Alesanco	0	0	0	0	0	0	0
Torre en Cameros	0	0	0	0	0	0	0
Torremontalbo	2	1	1	0	1	0	0
Treviana	9	9	0	0	0	0	0
Tricio	37	37	0	2	18	0	0
Tudelilla	44	42	2	25	0	2	0
Uruñuela	26	26	0	39	9	0	0
Valdemadera	0	0	0	0	0	0	0
Valgañón	3	2	1	0	2	0	0
Ventosa	3	3	0	0	2	0	0
Ventrosa	0	0	0	0	0	0	0
Viguera	13	10	3	0	7	0	0
Villalba de Rioja	4	4	0	0	0	0	0
Villalobar de Rioja	0	0	0	0	0	0	0
Villamediana de Iregua	251	221	30	91	186	17	0
Villanueva de Cameros	6	6	0	1	2	0	0
Villar de Arnedo (El)	17	17	0	41	4	0	0
Villar de Torre	12	12	0	5	1	1	0
Villarejo	0	0	0	0	0	0	0
Villarroya	0	0	0	0	0	0	0
Villarta-Quintana	0	0	0	0	0	0	0
Villavelayo	0	0	0	0	0	0	0
Villaverde de Rioja	0	0	0	5	2	0	0
Villoslada de Cameros	0	0	0	0	12	0	0
Viniegra de Abajo	0	0	0	0	0	0	0
Viniegra de Arriba	0	0	0	0	0	0	0
Zarratón	28	28	0	1	0	0	0
Zarzosa	0	0	0	0	0	0	0
Zorraquín	4	4	0	0	9	0	0

FUENTE: Padrón de habitantes a 1 de enero. INE.

POBLACIÓN

1.6 INDICADORES DEMOGRÁFICOS. AÑO 2007.

	Índice de			Tasa de	
	Infancia	Juventud	Vejez	Dependencia	Feminidad
LA RIOJA	13,52	18,83	18,36	46,78	98,35
Ábalos	10,08	23,61	17,51	38,10	60,43
Agoncillo	12,40	17,68	19,00	45,77	80,48
Aguilar del Río Alhama	7,02	10,70	41,97	96,07	100,67
Ajamil	0,00	15,28	18,06	22,03	28,57
Albelda de Iregua	13,09	20,49	18,23	45,61	94,40
Alberite	14,89	20,11	16,12	44,94	97,03
Alcanadre	9,58	13,78	30,18	66,01	92,42
Aldeanueva de Ebro	14,90	18,06	21,54	57,33	90,03
Alesanco	5,86	14,64	32,85	63,14	88,19
Alesón	5,22	14,18	37,31	74,03	76,32
Alfaro	12,92	20,44	19,45	47,87	94,71
Almarza de Cameros	0,00	7,69	15,38	18,18	62,50
Anguciana	18,90	14,02	17,68	57,69	72,63
Anguiano	4,49	9,72	39,07	77,15	75,41
Arenzana de Abajo	6,51	11,88	42,15	94,78	100,77
Arenzana de Arriba	2,63	13,16	39,47	72,73	52,00
Arnedillo	13,61	11,13	30,31	78,31	107,26
Arnedo	14,67	20,15	15,54	43,30	98,59
Arrúbal	10,86	13,99	24,01	53,53	90,08
Ausejo	9,02	25,21	16,80	34,83	60,93
Autol	13,79	20,23	17,90	46,39	93,07
Azofra	2,15	10,39	45,16	89,80	77,71
Badarán	7,85	14,95	33,38	70,18	95,86
Bañares	5,50	9,17	41,28	87,93	106,96
Baños de Rioja	10,31	6,19	43,30	115,56	67,24
Baños de Río Tobía	12,01	19,43	19,08	45,12	97,50
Berceo	4,59	7,65	38,27	75,00	63,33
Bergasa	5,11	12,41	28,47	50,55	77,92
Bergasillas Bajera	0,00	0,00	30,77	44,44	116,67
Bezares	10,53	0,00	47,37	137,50	111,11
Bobadilla	6,25	14,06	34,38	68,42	80,28
Brieva de Cameros	3,08	10,77	29,23	47,73	62,50
Briñas	16,27	15,48	23,02	64,71	90,91
Briones	8,66	16,54	26,08	53,23	82,76
Cabezón de Cameros	0,00	4,35	17,39	21,05	27,78
Calahorra	14,69	20,75	17,11	46,62	102,52
Camprovín	6,74	9,84	40,41	89,22	75,45
Canales de la Sierra	1,16	8,14	31,40	48,28	65,38
Canillas de Río Tuerto	2,33	4,65	41,86	79,17	115,00
Cañas	6,86	9,80	44,12	104,00	88,89
Cárdenas	7,29	9,38	41,15	93,94	110,99
Casalarreina	13,30	19,36	19,52	48,84	80,36

POBLACIÓN

1.6 INDICADORES DEMOGRÁFICOS. AÑO 2007.

	Índice de			Tasa de	
	Infancia	Juventud	Vejez	Dependencia	Feminidad
Castañares de Rioja	3,45	13,78	36,73	73,45	110,75
Castroviejo	0,00	13,79	22,41	34,88	70,59
Cellorigo	10,89	11,11	38,89	63,64	80,00
Cenicero	10,61	18,43	24,03	53,67	90,21
Cervera del Río Alhama	7,89	14,61	31,72	73,41	91,23
Cidamón	11,48	23,68	0,00	8,57	100,00
Cihuri	4,62	15,79	22,01	50,36	83,33
Cirueña	7,82	12,31	38,46	75,68	68,83
Clavijo	1,46	14,29	18,37	35,48	82,61
Cordovín	10,27	14,63	46,83	93,40	86,36
Corera	6,11	13,01	25,00	54,50	83,65
Cornago	2,33	9,98	39,10	82,53	82,53
Corporales	9,86	4,65	67,44	230,77	79,17
Cuzcurrita de Río Tirón	6,38	15,49	29,78	65,67	86,14
Daroca de Rioja	5,26	2,13	31,91	62,07	88,00
Enciso	11,79	12,28	27,49	48,70	76,29
Entrena	0,00	19,84	21,42	49,73	86,21
Estollo	12,17	18,18	43,64	77,42	66,67
Ezcaray	5,66	16,09	20,41	48,33	85,95
Foncea	2,53	20,75	23,58	41,33	85,96
Fonzaleche	15,66	12,03	33,54	56,44	54,90
Fuenmayor	8,70	18,17	15,60	45,48	96,10
Galbárruli	12,03	13,04	10,14	23,21	76,92
Galilea	13,04	12,89	24,07	56,50	88,65
Gallinero de Cameros	2,13	8,70	43,48	130,00	53,33
Gimileo	4,23	31,21	10,64	14,63	56,67
Grañón	6,00	10,70	42,54	87,83	81,12
Grávalos	14,87	11,60	42,40	93,80	89,39
Haro	13,32	19,19	17,01	46,81	92,98
Herce	2,78	10,70	26,37	65,80	85,92
Herramélluri	3,31	5,56	45,37	92,86	89,47
Hervías	9,37	9,27	49,01	109,72	81,93
Hormilla	4,71	13,94	30,50	66,30	89,67
Hormilleja	0,00	12,94	38,82	77,08	88,89
Hornillos de Cameros	1,01	0,00	50,00	100,00	133,33
Hornos de Moncalvillo	10,96	11,11	37,37	62,30	80,00
Huércanos	7,36	15,57	26,43	59,72	88,82
Igea	2,86	16,12	30,27	60,32	75,87
Jalón de Cameros	2,07	14,29	31,43	52,17	66,67
Laguna de Cameros	5,29	6,90	38,62	68,60	62,92
Lagunilla del Jubera	15,94	10,03	35,38	68,54	81,31
Lardero	3,70	19,68	11,93	38,63	95,13
Ledesma de la Cogolla	8,33	0,00	33,33	58,82	68,75
Leiva	1,92	10,76	41,67	100,00	107,19

POBLACIÓN

1.6 INDICADORES DEMOGRÁFICOS. AÑO 2007.

	Índice de			Tasa de	
	Infancia	Juventud	Vejez	Dependencia	Feminidad
Leza de Río Leza	14,28	5,77	26,92	40,54	79,31
Logroño	0,00	19,22	16,08	43,60	106,07
Lumbreras	5,81	6,71	39,63	65,66	57,69
Manjarrés	4,48	14,19	32,90	63,16	76,14
Mansilla de la Sierra	6,54	7,46	29,85	52,27	45,65
Manzanares de Rioja	3,29	6,54	42,99	98,15	72,58
Matute	9,59	5,26	40,13	76,74	111,11
Medrano	5,74	14,61	27,40	58,70	88,79
Munilla	11,94	13,93	24,59	43,53	110,34
Murillo de Río Leza	6,56	18,03	22,99	53,67	84,07
Muro de Aguas	0,00	16,39	39,34	84,85	69,44
Muro en Cameros	14,86	14,71	29,41	41,67	70,00
Nájera	10,43	19,55	15,87	44,37	99,48
Nalda	0,00	16,85	22,53	49,17	81,42
Navajún	14,88	11,11	27,78	38,46	28,57
Navarrete	1,23	18,52	18,37	49,81	91,29
Nestares	5,08	18,52	25,93	37,29	72,34
Nieva de Cameros	1,53	4,24	38,98	78,79	73,53
Ocón	1,33	12,28	31,97	50,38	66,38
Ochánduri	7,14	1,33	61,33	167,86	74,42
Ojacastro	6,46	6,19	43,33	101,92	72,13
Ollauri	5,10	16,00	28,00	52,58	81,56
Ortigosa de Cameros	0,00	16,67	23,81	40,67	75,00
Pazuengos	3,67	0,00	30,00	42,86	53,85
Pedroso	0,00	13,76	29,36	49,32	75,81
Pinillos	14,48	0,00	44,44	80,00	63,64
Pradejón	6,33	24,77	15,36	42,53	85,90
Pradillo	6,99	1,27	26,58	49,06	102,56
Préjano	9,62	9,17	40,17	89,26	97,41
Quel	0,00	17,54	25,83	54,91	87,08
Rabanera	6,82	7,32	39,02	64,00	24,24
Rasillo de Cameros (El)	6,99	17,42	17,42	32,00	120,00
Redal (El)	8,05	13,98	40,32	89,80	87,88
Ribafrecha	13,35	18,59	26,24	52,19	86,30
Rincón de Soto	0,00	17,89	21,30	53,02	90,85
Robres del Castillo	4,42	2,94	38,24	61,90	61,90
Rodezno	5,38	15,14	34,38	63,40	80,11
Sajazarra	9,78	13,85	31,54	58,54	103,13
San Asensio	9,57	17,34	27,88	60,42	86,47
San Millán de la Cogolla	1,64	15,84	25,41	53,81	60,32
San Millán de Yécora	7,23	6,56	37,70	64,86	45,24
San Román de Cameros	8,39	12,05	31,93	64,36	86,52
Santa Coloma	3,13	11,89	38,46	88,16	64,37
Santa Engracia del Jubera	11,63	9,90	35,94	64,10	68,42

POBLACIÓN

1.6 INDICADORES DEMOGRÁFICOS. AÑO 2007.

	Índice de			Tasa de	
	Infancia	Juventud	Vejez	Dependencia	Feminidad
Santa Eulalia Bajera	13,49	9,30	33,33	81,69	79,17
Santo Domingo de la Calzada	3,90	19,73	18,68	47,43	89,81
San Torcuato	7,84	7,79	51,95	126,47	87,80
Santurde de Rioja	6,86	17,24	30,72	62,76	91,02
Santurdejo	13,18	3,43	49,71	130,26	78,57
San Vicente de la Sonsierra	10,14	13,53	24,52	60,50	85,14
Sojuela	4,87	8,70	29,71	66,27	72,50
Sorzano	9,61	17,98	28,09	49,16	80,41
Sotés	3,31	9,25	23,49	49,47	72,39
Soto en Cameros	3,03	5,52	30,94	52,10	94,62
Terroba	6,18	6,06	27,27	43,48	57,14
Tirgo	2,60	13,90	31,27	59,88	85,00
Tobía	3,98	18,18	35,06	60,42	83,33
Tormantos	7,86	11,36	53,41	134,67	72,55
Torrecilla en Cameros	4,26	15,56	25,13	49,23	85,71
Torrecilla sobre Alesanco	0,00	6,38	38,30	74,07	113,64
Torre en Cameros	9,52	21,43	28,57	40,00	27,27
Torremontalbo	7,08	4,76	9,52	23,53	162,50
Treviana	9,79	9,43	38,68	84,35	75,21
Tricio	8,16	17,31	31,89	71,48	100,46
Tudelilla	15,87	13,75	35,90	78,75	81,01
Uruñuela	0,00	15,52	22,40	62,00	92,15
Valdemadera	4,58	0,00	44,44	80,00	50,00
Valgañón	8,00	12,42	37,91	73,86	86,59
Ventosa	4,62	11,33	28,00	56,25	82,93
Ventrosa	11,99	4,62	43,08	91,18	58,54
Viguera	5,88	16,55	25,66	60,38	75,95
Villalba de Rioja	0,00	11,76	27,06	49,12	65,05
Villalobar de Rioja	16,35	4,05	56,76	131,25	60,87
Villamediana de Iregua	4,17	21,19	9,90	35,60	92,66
Villanueva de Cameros	10,16	10,83	35,83	66,67	69,01
Villar de Arnedo (El)	4,96	15,94	30,78	69,31	94,53
Villar de Torre	0,00	12,06	40,78	84,31	86,75
Villarejo	0,00	5,13	53,85	116,67	39,29
Villarroya	3,80	22,22	33,33	50,00	125,00
Villarta-Quintana	0,00	7,59	51,90	125,71	97,50
Villavelayo	0,00	9,38	35,94	56,10	56,10
Villaverde de Rioja	7,20	3,75	52,50	110,53	73,91
Villoslada de Cameros	6,19	12,80	27,47	53,06	63,76
Viniegra de Abajo	2,22	12,39	31,86	61,43	68,66
Viniegra de Arriba	6,04	8,89	31,11	50,00	55,17
Zarratón	0,00	12,83	33,58	65,63	66,67
Zarzosa	11,25	14,29	35,71	55,56	55,56
Zorraquín	13,67	22,50	15,00	35,59	53,85

FUENTE: Elaboración propia a partir de los datos del Padrón de habitantes a 1 de enero de 2007.

POBLACIÓN

1.7 MOVIMIENTO NATURAL DE LA POBLACIÓN. AÑOS 2002-2005.

	Fallecimientos				Matrimonios				Nacimientos			
	2002	2003	2004	2005	2002	2003	2004	2005	2002	2003	2004	2005
LA RIOJA	2.634	2.728	2.666	2.862	1.380	1.466	1.477	1.412	2.576	2.870	2.939	3.038
Ábalos	4	1	1	3	2	0	0	0	0	1	3	2
Agoncillo	3	6	13	14	2	2	1	2	11	10	8	15
Aguilar del Río Alhama	11	11	8	14	0	4	3	0	3	3	3	4
Ajamil	0	0	1	1	0	0	0	0	0	0	0	0
Albelda de Iregua	24	33	38	46	15	17	16	11	33	25	27	23
Alberite	21	30	18	26	6	10	14	9	21	30	18	25
Alcanadre	6	9	19	17	3	3	2	2	7	5	3	9
Aldeanueva de Ebro	31	31	27	20	14	8	7	13	32	25	35	30
Alesanco	6	8	8	9	1	3	2	3	0	1	1	2
Alesón	0	3	3	1	0	0	1	0	0	0	0	0
Alfaro	96	91	93	111	48	57	40	41	67	94	95	72
Almarza de Cameros	0	0	0	0	0	0	0	1	0	0	0	0
Anguciana	7	3	0	4	0	2	1	3	6	7	2	3
Anguiano	11	8	8	10	0	2	1	2	3	0	5	1
Arenzana de Abajo	3	6	3	3	1	0	0	1	1	3	0	0
Arenzana de Arriba	1	1	0	0	0	0	0	0	0	0	0	0
Arnedillo	5	7	8	8	1	2	4	1	5	4	2	0
Arnedo	105	105	121	118	77	70	78	89	131	125	137	158
Arrúbal	5	7	5	3	0	1	5	5	1	3	6	2
Ausejo	5	9	11	8	1	1	3	2	2	9	9	5
Autol	38	29	25	37	14	23	23	16	31	40	35	51
Azofra	9	6	6	4	0	0	0	0	1	1	1	1
Badarán	15	16	11	15	0	0	1	1	4	4	2	5
Bañares	5	5	6	4	0	0	1	0	1	1	3	0
Baños de Rioja	1	1	0	2	0	0	0	0	0	0	0	0
Baños de Río Tobía	11	16	18	12	7	8	4	6	15	20	14	11
Berceo	1	4	5	4	0	1	1	0	0	0	0	1
Bergasa	5	1	3	3	0	0	0	0	0	0	0	0
Bergasillas Bajera	0	0	0	0	0	0	0	0	0	0	0	0
Bezares	0	0	0	0	0	0	0	0	0	0	0	0
Bobadilla	5	0	1	2	1	1	1	0	1	0	0	0
Brieva de Cameros	0	0	2	0	0	0	0	0	0	1	0	0
Briñas	1	1	2	1	2	2	0	0	3	2	1	6
Briones	7	9	8	5	2	5	3	5	5	4	4	6
Cabezón de Cameros	0	0	0	0	0	0	0	0	0	0	0	0
Calahorra	187	207	203	220	118	134	142	104	220	241	255	257
Camprovín	4	4	6	3	0	0	1	0	0	0	0	2
Canales de la Sierra	1	0	0	0	0	0	1	0	0	0	0	0
Canillas de Río Tuerto	0	2	0	1	0	0	0	0	0	0	0	0
Cañas	1	4	2	2	0	0	0	0	0	1	0	1
Cárdenas	4	6	2	4	0	0	0	0	0	1	0	0
Casalarreina	14	8	11	10	7	2	6	2	9	14	17	16

POBLACIÓN

1.7 MOVIMIENTO NATURAL DE LA POBLACIÓN. AÑOS 2002-2005.

	Fallecimientos				Matrimonios				Nacimientos			
	2002	2003	2004	2005	2002	2003	2004	2005	2002	2003	2004	2005
Castañares de Rioja	4	12	5	5	1	2	0	2	3	1	0	1
Castroviejo	0	1	0	1	0	0	0	1	0	0	0	1
Cellorigo	0	0	1	1	0	0	0	0	0	0	0	0
Cenicero	25	25	20	27	12	4	10	6	10	14	9	19
Cervera del Río Alhama	54	56	43	53	6	13	13	9	27	19	18	30
Cidamón	0	0	0	0	0	0	0	0	0	0	0	0
Cihuri	2	1	4	4	1	0	1	0	1	1	0	0
Cirueña	3	2	2	2	0	0	0	1	0	1	1	1
Clavijo	2	0	0	0	0	2	2	2	2	1	0	4
Cordovín	1	6	1	4	0	0	0	0	0	1	0	0
Corera	4	2	4	1	0	0	1	0	1	4	3	3
Cornago	11	4	7	10	1	0	1	0	1	4	1	0
Corporales	0	1	0	0	0	0	0	0	0	0	0	0
Cuzcurrita de Río Tirón	5	4	8	5	1	1	1	1	2	4	4	3
Daroca de Rioja	1	1	0	0	0	0	0	0	0	0	0	0
Enciso	2	3	2	1	0	0	1	0	0	0	1	0
Entrena	11	10	7	10	3	4	3	9	8	15	10	14
Estollo	2	0	2	2	0	0	0	0	0	1	1	0
Ezcaray	12	16	27	25	6	6	12	7	11	9	16	14
Foncea	1	1	1	1	0	1	0	0	0	0	0	0
Fonzaleche	0	2	3	5	0	0	0	1	0	1	0	0
Fuenmayor	17	17	31	24	17	18	15	22	29	40	46	38
Galbárruli	0	0	0	1	1	0	0	2	1	1	1	0
Galilea	0	8	1	4	1	0	0	0	1	8	1	2
Gallinero de Cameros	1	1	0	1	0	0	0	0	0	0	0	0
Gimileo	1	1	0	1	0	0	1	0	0	0	0	1
Grañón	6	10	7	9	0	1	1	0	1	1	0	4
Grávalos	5	5	2	4	1	1	1	1	1	0	1	1
Haro	91	88	100	109	48	53	46	48	96	100	90	105
Herce	4	7	0	5	1	3	3	1	6	1	2	4
Herramélluri	1	0	1	3	1	0	0	0	0	2	0	0
Hervías	3	3	1	2	0	0	0	0	1	0	0	0
Hormilla	10	12	8	4	1	1	0	1	4	0	2	2
Hormilleja	4	4	6	6	0	0	0	3	1	0	0	2
Hornillos de Cameros	0	0	0	0	0	0	0	0	0	0	0	0
Hornos de Moncalvillo	1	0	1	0	0	0	0	2	1	0	3	0
Huércanos	10	11	10	10	6	1	0	3	6	9	4	6
Igea	11	11	15	9	1	4	2	3	2	3	2	3
Jalón de Cameros	0	0	0	0	2	0	0	0	0	0	0	0
Laguna de Cameros	1	2	2	2	0	0	1	0	0	0	0	0
Lagunilla del Jubera	6	6	7	12	0	1	0	0	0	2	1	0
Lardero	37	50	55	63	36	61	68	66	47	64	105	105
Ledesma de la Cogolla	0	0	0	0	0	0	0	0	0	0	0	0
Leiva	5	2	2	3	1	1	0	0	1	2	2	3

../..

POBLACIÓN

1.7 MOVIMIENTO NATURAL DE LA POBLACIÓN. AÑOS 2002-2005.

	Fallecimientos				Matrimonios				Nacimientos			
	2002	2003	2004	2005	2002	2003	2004	2005	2002	2003	2004	2005
Leza de Río Leza	3	0	1	0	0	0	0	0	1	1	0	0
Logroño	1.168	1.187	1.103	1.198	702	734	698	674	1.349	1.499	1.492	1.519
Lumbreras	0	4	0	2	0	0	0	0	0	0	0	0
Manjarrés	3	1	4	2	0	0	0	0	0	0	1	0
Mansilla de la Sierra	0	0	2	0	1	0	0	0	0	0	2	0
Manzanares de Rioja	1	0	1	0	0	0	0	0	1	0	0	2
Matute	2	2	2	4	0	0	2	0	0	0	1	1
Medrano	3	4	4	7	1	0	0	0	1	0	3	1
Munilla	0	0	3	4	0	0	0	1	0	0	1	0
Murillo de Río Leza	16	20	12	14	5	2	4	8	13	15	10	20
Muro de Aguas	3	0	0	0	0	0	0	0	0	0	0	0
Muro en Cameros	0	0	0	3	0	0	0	0	0	0	0	0
Nájera	46	49	58	49	48	35	40	45	83	62	70	87
Nalda	16	14	13	8	2	0	5	6	9	8	7	6
Navajún	1	0	0	1	0	0	0	0	0	0	0	0
Navarrete	12	25	21	24	22	24	20	13	16	31	32	31
Nestares	1	1	1	0	0	0	0	0	0	0	0	0
Nieva de Cameros	1	1	0	1	0	0	0	0	1	0	0	1
Ocón	3	5	5	3	0	1	0	0	0	0	0	1
Ochánduri	1	0	1	2	0	0	0	0	0	0	0	0
Ojacastro	4	3	3	2	0	0	0	0	0	0	0	1
Ollauri	2	1	2	5	1	0	0	0	0	2	1	0
Ortigosa de Cameros	2	3	2	4	0	0	0	1	0	0	0	1
Pazuengos	0	1	0	2	0	0	0	0	0	0	0	0
Pedroso	2	1	0	0	0	0	0	0	1	0	1	1
Pinillos	2	0	0	1	0	0	0	0	0	1	0	0
Pradejón	28	25	26	25	14	13	15	18	27	29	45	40
Pradillo	1	0	1	0	0	0	0	0	0	0	0	0
Préjano	0	1	1	1	1	0	0	0	0	0	0	0
Quel	20	20	18	19	6	5	14	5	14	23	16	14
Rabanera	0	1	0	0	0	0	0	0	0	0	0	0
Rasillo de Cameros (El)	0	0	2	3	0	1	0	0	1	0	0	0
Redal (El)	2	1	5	4	1	1	0	0	3	1	1	0
Ribafrecha	10	17	13	13	4	4	3	3	4	7	5	7
Rincón de Soto	34	32	30	29	18	9	23	15	34	41	37	34
Robres del Castillo	0	0	2	0	0	0	0	0	0	0	0	0
Rodezno	6	2	10	3	2	0	0	0	1	0	0	0
Sajazarra	4	5	1	4	0	0	0	1	1	0	1	1
San Asensio	24	22	17	14	8	8	5	5	7	9	7	14
San Millán de la Cogolla	3	4	1	5	1	0	0	0	0	2	2	2
San Millán de Yécora	1	1	2	1	0	0	0	0	0	0	0	0
San Román de Cameros	1	5	2	3	0	1	1	0	2	0	1	1
Santa Coloma	1	1	1	1	0	0	0	0	0	0	1	0
Santa Engracia del Jubera	4	1	1	1	0	1	0	0	0	1	0	0

...

POBLACIÓN

1.7 MOVIMIENTO NATURAL DE LA POBLACIÓN. AÑOS 2002-2005.

	Fallecimientos				Matrimonios				Nacimientos			
	2002	2003	2004	2005	2002	2003	2004	2005	2002	2003	2004	2005
Santa Eulalia Bajera	0	1	2	1	0	0	1	0	0	0	0	0
Santo Domingo de la Calzada	66	65	59	72	18	25	24	24	55	49	67	42
San Torcuato	3	0	4	2	1	0	0	0	1	1	0	0
Santurde de Rioja	5	4	2	7	0	0	1	2	4	1	4	1
Santurdejo	0	4	6	0	0	0	0	0	0	0	1	0
San Vicente de la Sonsierra	17	18	31	16	5	7	0	3	9	8	10	9
Sojuela	1	1	1	0	0	2	0	1	0	0	2	0
Sorzano	7	1	5	1	0	1	0	1	3	0	1	0
Sotés	2	3	1	1	1	0	1	1	0	3	1	1
Soto en Cameros	1	1	1	1	1	0	0	0	0	0	0	0
Terroba	0	0	0	0	0	0	0	0	0	0	0	0
Tirgo	4	1	4	4	1	0	0	0	0	0	1	3
Tobía	0	2	1	2	0	0	0	0	0	0	0	0
Tormantos	6	1	5	3	0	2	0	1	0	1	1	1
Torrecilla en Cameros	8	5	8	9	0	1	2	1	1	5	3	3
Torrecilla sobre Alesanco	1	5	1	2	0	0	0	0	0	0	0	0
Torre en Cameros	1	1	0	0	0	0	0	0	0	0	0	0
Torremontalbo	0	0	0	0	0	0	0	0	0	0	2	0
Treviana	4	6	3	7	1	1	1	1	0	0	1	0
Tricio	5	7	5	6	1	2	1	0	3	4	4	4
Tudelilla	3	9	5	6	1	0	0	1	1	1	6	2
Uruñuela	9	7	6	7	5	6	3	5	6	11	5	9
Valdemadera	0	0	0	0	0	0	0	0	0	0	0	0
Valgañón	3	0	2	2	0	1	0	0	1	0	0	1
Ventosa	0	0	1	3	0	0	0	0	0	2	0	0
Ventrosa	0	0	2	1	0	0	0	0	0	0	0	0
Viguera	4	0	7	9	0	3	1	3	3	2	3	4
Villalba de Rioja	2	1	0	1	0	0	0	0	0	0	0	0
Villalobar de Rioja	1	1	3	6	1	0	0	0	0	0	0	0
Villamediana de Iregua	14	16	21	23	32	36	62	60	31	59	64	89
Villanueva de Cameros	1	0	0	0	0	0	0	0	0	0	0	0
Villar de Arnedo (El)	8	10	8	10	2	2	1	0	6	4	7	5
Villar de Torre	4	6	4	3	0	0	1	0	0	0	1	1
Villarejo	1	1	1	0	0	0	0	0	0	0	0	0
Villarroya	0	0	0	0	0	0	0	0	0	0	0	0
Villarta-Quintana	3	2	3	3	0	0	0	0	1	0	1	1
Villavelayo	2	1	1	3	0	0	0	0	0	0	0	0
Villaverde de Rioja	1	4	3	1	0	0	0	0	0	0	0	0
Villoslada de Cameros	5	4	2	6	0	1	1	1	2	1	3	2
Viniegra de Abajo	2	0	0	3	0	0	0	0	1	0	2	0
Viniegra de Arriba	0	1	0	0	0	0	0	0	0	0	0	0
Zarratón	2	4	4	4	2	0	1	0	2	2	0	0
Zarzosa	0	0	1	0	0	0	0	0	0	0	0	0
Zorraquín	0	2	0	1	1	1	1	2	0	0	2	1

FUENTE: Movimiento Natural de la Población. INE.

POBLACIÓN

1.8 INDICADORES SOBRE EL MOVIMIENTO NATURAL DE LA POBLACIÓN. AÑOS 2004-2005.

	Crecimiento vegetativo		Tasa de Mortalidad		Tasa de Natalidad		Tasa de Nupcialidad	
	2004	2005	2004	2005	2004	2005	2004	2005
LA RIOJA	273	176	9,15	9,62	10,09	10,21	5,07	4,73
Ábalos	2	-1	3,46	8,80	10,38	5,87	0,00	0,00
Agoncillo	-5	1	13,61	13,90	8,38	14,90	1,05	1,99
Aguilar del Río Alhama	-5	-10	11,38	20,96	4,27	5,99	4,27	0,00
Ajamil	-1	-1	12,50	12,35	0,00	0,00	0,00	0,00
Albelda de Iregua	-11	-23	14,62	17,02	10,39	8,51	6,16	4,07
Alberite	0	-1	8,04	11,44	8,04	11,00	6,25	3,96
Alcanadre	-16	-8	25,07	23,29	3,96	12,33	2,64	2,74
Aldeanueva de Ebro	8	10	10,58	7,81	13,71	11,72	2,74	5,08
Alesanco	-7	-7	18,31	18,37	2,29	4,08	4,58	6,12
Alesón	-3	-1	24,19	8,40	0,00	0,00	8,06	0,00
Alfaro	2	-39	9,83	11,63	10,04	7,54	4,23	4,30
Almarza de Cameros	0	0	0,00	0,00	0,00	0,00	0,00	34,48
Anguciana	2	-1	0,00	11,46	6,06	8,60	3,03	8,60
Anguiano	-3	-9	14,81	18,18	9,26	1,82	1,85	3,64
Arenzana de Abajo	-3	-3	11,32	11,90	0,00	0,00	0,00	3,97
Arenzana de Arriba	0	0	0,00	0,00	0,00	0,00	0,00	0,00
Arnedillo	-6	-8	16,77	16,67	4,19	0,00	8,39	2,08
Arnedo	16	40	8,66	8,37	9,81	11,21	5,59	6,32
Arrúbal	1	-1	10,33	6,32	12,40	4,21	10,33	10,53
Ausejo	-2	-3	13,11	9,02	10,73	5,64	3,58	2,25
Autol	10	14	6,39	9,18	8,94	12,65	5,87	3,97
Azofra	-5	-3	20,34	14,39	3,39	3,60	0,00	0,00
Badarán	-9	-10	15,71	21,99	2,86	7,33	1,43	1,47
Bañares	-3	-4	16,53	11,46	8,26	0,00	2,75	0,00
Baños de Rioja	0	-2	0,00	21,98	0,00	0,00	0,00	0,00
Baños de Río Tobía	-4	-1	10,54	7,01	8,20	6,43	2,34	3,51
Berceo	-5	-3	24,04	19,51	0,00	4,88	4,81	0,00
Bergasa	-3	-3	20,00	20,83	0,00	0,00	0,00	0,00
Bergasillas Bajera	0	0	0,00	0,00	0,00	0,00	0,00	0,00
Bezares	0	0	0,00	0,00	0,00	0,00	0,00	0,00
Bobadilla	-1	-2	7,25	15,38	0,00	0,00	7,25	0,00
Brieva de Cameros	-2	0	27,40	0,00	0,00	0,00	0,00	0,00
Briñas	-1	5	8,85	4,48	4,42	26,91	0,00	0,00
Briones	-4	1	9,55	5,74	4,77	6,89	3,58	5,74
Cabezón de Cameros	0	0	0,00	0,00	0,00	0,00	0,00	0,00
Calahorra	52	37	9,07	9,49	11,40	11,09	6,35	4,49
Camprovín	-6	-1	30,46	15,31	0,00	10,20	5,08	0,00
Canales de la Sierra	0	0	0,00	0,00	0,00	0,00	11,11	0,00
Canillas de Río Tuerto	0	-1	0,00	21,74	0,00	0,00	0,00	0,00
Cañas	-2	-1	15,04	16,26	0,00	8,13	0,00	0,00
Cárdenas	-2	-4	10,05	19,80	0,00	0,00	0,00	0,00
Casalarreina	6	6	9,12	7,96	14,10	12,73	4,98	1,59

POBLACIÓN

1.8 INDICADORES SOBRE EL MOVIMIENTO NATURAL DE LA POBLACIÓN. AÑOS 2004-2005.

	Crecimiento vegetativo		Tasa de Mortalidad		Tasa de Natalidad		Tasa de Nupcialidad	
	2004	2005	2004	2005	2004	2005	2004	2005
Castañares de Rioja	-5	-4	11,96	12,32	0,00	2,46	0,00	4,93
Castroviejo	0	0	0,00	19,61	0,00	19,61	0,00	19,61
Cellorigo	-1	-1	45,45	50,00	0,00	0,00	0,00	0,00
Cenicero	-11	-8	9,94	13,16	4,47	9,26	4,97	2,92
Cervera del Río Alhama	-25	-23	14,34	17,59	6,00	9,96	4,34	2,99
Cidamón	0	0	0,00	0,00	0,00	0,00	0,00	0,00
Cihuri	-4	-4	24,10	23,53	0,00	0,00	6,02	0,00
Cirueña	-1	-1	17,39	16,67	8,70	8,33	0,00	8,33
Clavijo	0	4	0,00	0,00	0,00	15,81	8,37	7,91
Cordovín	-1	-4	4,55	17,94	0,00	0,00	0,00	0,00
Corera	-1	2	15,04	3,80	11,28	11,41	3,76	0,00
Cornago	-6	-10	12,96	19,08	1,85	0,00	1,85	0,00
Corporales	0	0	0,00	0,00	0,00	0,00	0,00	0,00
Cuzcurruta de Río Tirón	-4	-2	19,05	12,56	9,52	7,54	2,38	2,51
Daroca de Rioja	0	0	0,00	0,00	0,00	0,00	0,00	0,00
Enciso	-1	-1	12,99	6,10	6,49	0,00	6,49	0,00
Entrena	3	4	5,77	8,06	8,24	11,29	2,47	7,26
Estollo	-1	-2	15,87	15,63	7,94	0,00	0,00	0,00
Ezcaray	-11	-11	13,17	12,21	7,80	6,84	5,85	3,42
Foncea	-1	-1	9,52	9,52	0,00	0,00	0,00	0,00
Fonzaleche	-3	-5	18,29	30,49	0,00	0,00	0,00	6,10
Fuenmayor	15	14	11,10	8,13	16,48	12,87	5,37	7,45
Galbárruli	1	-1	0,00	15,38	14,93	0,00	0,00	30,77
Galilea	0	-2	3,36	12,70	3,36	6,35	0,00	0,00
Gallinero de Cameros	0	-1	0,00	41,67	0,00	0,00	0,00	0,00
Gimileo	0	0	0,00	6,85	0,00	6,85	7,30	0,00
Grañón	-7	-5	18,87	24,19	0,00	10,75	2,70	0,00
Grávalos	-1	-3	8,06	16,53	4,03	4,13	4,03	4,13
Haro	-10	-4	9,84	10,24	8,85	9,86	4,53	4,51
Herce	2	-1	0,00	13,09	5,43	10,47	8,15	2,62
Herramélluri	-1	-3	7,58	24,19	0,00	0,00	0,00	0,00
Hervías	-1	-2	7,35	15,15	0,00	0,00	0,00	0,00
Hormilla	-6	-2	18,14	8,97	4,54	4,48	0,00	2,24
Hormilleja	-6	-4	35,71	35,29	0,00	11,76	0,00	17,65
Hornillos de Cameros	0	0	0,00	0,00	0,00	0,00	0,00	0,00
Hornos de Moncalvillo	2	0	10,75	0,00	32,26	0,00	0,00	23,26
Huércanos	-6	-4	11,17	10,93	4,47	6,56	0,00	3,28
Igea	-13	-6	20,49	12,88	2,73	4,29	2,73	4,29
Jalón de Cameros	0	0	0,00	0,00	0,00	0,00	0,00	0,00
Laguna de Cameros	-2	-2	12,20	12,99	0,00	0,00	6,10	0,00
Lagunilla del Jubera	-6	-12	16,36	29,20	2,34	0,00	0,00	0,00
Lardero	50	42	9,77	10,02	18,66	16,70	12,08	10,50
Ledesma de la Cogolla	0	0	0,00	0,00	0,00	0,00	0,00	0,00
Leiva	0	0	7,25	10,91	7,25	10,91	0,00	0,00

.../..

POBLACIÓN

1.8 INDICADORES SOBRE EL MOVIMIENTO NATURAL DE LA POBLACIÓN. AÑOS 2004-2005.

	Crecimiento vegetativo		Tasa de Mortalidad		Tasa de Natalidad		Tasa de Nupcialidad	
	2004	2005	2004	2005	2004	2005	2004	2005
Leza de Río Leza	-1	0	20,41	0,00	0,00	0,00	0,00	0,00
Logroño	389	321	7,79	8,27	10,54	10,48	4,93	4,65
Lumbreras	0	-2	0,00	14,93	0,00	0,00	0,00	0,00
Manjarrés	-3	-2	30,77	15,04	7,69	0,00	0,00	0,00
Mansilla de la Sierra	0	0	38,46	0,00	38,46	0,00	0,00	0,00
Manzanares de Rioja	-1	2	9,80	0,00	0,00	20,62	0,00	0,00
Matute	-1	-3	12,20	24,69	6,10	6,17	12,20	0,00
Medrano	-1	-6	19,32	34,48	14,49	4,93	0,00	0,00
Munilla	-2	-4	24,79	34,48	8,26	0,00	0,00	8,62
Murillo de Río Leza	-2	6	9,47	11,33	7,89	16,18	3,16	6,47
Muro de Aguas	0	0	0,00	0,00	0,00	0,00	0,00	0,00
Muro en Cameros	0	-3	0,00	85,71	0,00	0,00	0,00	0,00
Nájera	12	38	7,67	6,30	9,26	11,19	5,29	5,79
Nalda	-6	-2	13,74	7,97	7,40	5,98	5,29	5,98
Navajún	0	-1	0,00	58,82	0,00	0,00	0,00	0,00
Navarrete	11	7	8,52	9,18	12,98	11,86	8,11	4,98
Nestares	-1	0	11,49	0,00	0,00	0,00	0,00	0,00
Nieva de Cameros	0	0	0,00	8,06	0,00	8,06	0,00	0,00
Ocón	-5	-2	14,01	8,88	0,00	2,96	0,00	0,00
Ochánduri	-1	-2	12,20	25,32	0,00	0,00	0,00	0,00
Ojacastro	-3	-1	13,64	9,26	0,00	4,63	0,00	0,00
Ollauri	-1	-5	6,80	16,23	3,40	0,00	0,00	0,00
Ortigosa de Cameros	-2	-3	6,54	13,25	0,00	3,31	0,00	3,31
Pazuengos	0	-2	0,00	45,45	0,00	0,00	0,00	0,00
Pedroso	1	1	0,00	0,00	10,31	10,20	0,00	0,00
Pinillos	0	-1	0,00	47,62	0,00	0,00	0,00	0,00
Pradejón	19	15	7,34	6,89	12,71	11,03	4,24	4,96
Pradillo	-1	0	14,93	0,00	0,00	0,00	0,00	0,00
Préjano	-1	-1	5,10	4,78	0,00	0,00	0,00	0,00
Quel	-2	-5	8,97	9,39	7,97	6,92	6,98	2,47
Rabanera	0	0	0,00	0,00	0,00	0,00	0,00	0,00
Rasillo de Cameros (El)	-2	-3	15,15	22,06	0,00	0,00	0,00	0,00
Redal (El)	-4	-4	25,51	20,30	5,10	0,00	0,00	0,00
Ribafrecha	-8	-6	13,04	12,78	5,02	6,88	3,01	2,95
Rincón de Soto	7	5	8,51	8,08	10,50	9,47	6,52	4,18
Robres del Castillo	-2	0	48,78	0,00	0,00	0,00	0,00	0,00
Rodezno	-10	-3	30,77	9,43	0,00	0,00	0,00	0,00
Sajazarra	0	-3	8,13	31,50	8,13	7,87	0,00	7,87
San Asensio	-10	0	13,43	10,64	5,53	10,64	3,95	3,80
San Millán de la Cogolla	1	-3	3,41	16,78	6,83	6,71	0,00	0,00
San Millán de Yécora	-2	-1	28,17	15,38	0,00	0,00	0,00	0,00
San Román de Cameros	-1	-2	12,42	17,54	6,21	5,85	6,21	0,00
Santa Coloma	0	-1	7,94	8,13	7,94	0,00	0,00	0,00
Santa Engracia del Jubera	-1	-1	5,41	5,46	0,00	0,00	0,00	0,00

POBLACIÓN

1.8 INDICADORES SOBRE EL MOVIMIENTO NATURAL DE LA POBLACIÓN. AÑOS 2004-2005.

	Crecimiento vegetativo		Tasa de Mortalidad		Tasa de Natalidad		Tasa de Nupcialidad	
	2004	2005	2004	2005	2004	2005	2004	2005
Santa Eulalia Bajera	-2	-1	15,87	8,26	0,00	0,00	7,94	0,00
Santo Domingo de la Calzada	8	-30	9,72	11,53	11,04	6,73	3,95	3,84
San Torcuato	-4	-2	33,90	19,05	0,00	0,00	0,00	0,00
Santurde de Rioja	2	-6	6,45	20,59	12,90	2,94	3,23	5,88
Santurdejo	-5	0	33,71	0,00	5,62	0,00	0,00	0,00
San Vicente de la Sonsierra	-21	-7	26,03	13,52	8,40	7,61	0,00	2,54
Sojuela	1	0	8,77	0,00	17,54	0,00	0,00	9,43
Sorzano	-4	-1	20,49	4,10	4,10	0,00	0,00	4,10
Sotés	0	0	3,82	3,82	3,82	3,82	3,82	3,82
Soto en Cameros	-1	-1	5,49	5,56	0,00	0,00	0,00	0,00
Terroba	0	0	0,00	0,00	0,00	0,00	0,00	0,00
Tirgo	-3	-1	15,38	16,19	3,85	12,15	0,00	0,00
Tobía	-1	-2	12,35	26,32	0,00	0,00	0,00	0,00
Tormantos	-4	-2	25,38	15,31	5,08	5,10	0,00	5,10
Torre de Alesanco	-5	-6	13,94	16,16	5,23	5,39	3,48	1,80
Torre en Cameros	0	0	0,00	0,00	0,00	0,00	0,00	0,00
Torremontalbo	2	0	0,00	0,00	105,26	0,00	0,00	0,00
Treviana	-2	-7	12,99	29,66	4,33	0,00	4,33	4,24
Tricio	-1	-2	13,16	13,73	10,53	9,15	2,63	0,00
Tudelilla	1	-4	12,85	14,78	15,42	4,93	0,00	2,46
Uruñuela	-1	2	7,71	8,86	6,43	11,39	3,86	6,33
Valdemadera	0	0	0,00	0,00	0,00	0,00	0,00	0,00
Valgañón	-2	-1	12,82	12,90	0,00	6,45	0,00	0,00
Ventosa	-1	-3	7,41	21,58	0,00	0,00	0,00	0,00
Ventrosa	-2	-1	24,39	13,16	0,00	0,00	0,00	0,00
Viguera	-4	-5	17,63	22,90	7,56	10,18	2,52	7,63
Villalba de Rioja	0	-1	0,00	6,33	0,00	0,00	0,00	0,00
Villalobar de Rioja	-3	-6	30,61	65,93	0,00	0,00	0,00	0,00
Villamediana de Iregua	43	66	6,30	5,78	19,19	22,35	18,59	15,07
Villanueva de Cameros	0	0	0,00	0,00	0,00	0,00	0,00	0,00
Villar de Arnedo (El)	-1	-5	12,20	15,36	10,67	7,68	1,52	0,00
Villar de Torre	-3	-2	14,93	11,36	3,73	3,79	3,73	0,00
Villarejo	-1	0	23,26	0,00	0,00	0,00	0,00	0,00
Villarroya	0	0	0,00	0,00	0,00	0,00	0,00	0,00
Villarta-Quintana	-2	-2	16,30	17,54	5,43	5,85	0,00	0,00
Villavelayo	-1	-3	12,20	40,54	0,00	0,00	0,00	0,00
Villaverde de Rioja	-3	-1	36,14	13,33	0,00	0,00	0,00	0,00
Villoslada de Cameros	1	-4	5,13	15,42	7,69	5,14	2,56	2,57
Viniegra de Abajo	2	-3	0,00	28,30	17,70	0,00	0,00	0,00
Viniegra de Arriba	0	0	0,00	0,00	0,00	0,00	0,00	0,00
Zarratón	-4	-4	16,13	15,87	0,00	0,00	4,03	0,00
Zarzosa	-1	0	71,43	0,00	0,00	0,00	0,00	0,00
Zorraquín	2	0	0,00	16,95	36,36	16,95	18,18	33,90

FUENTE: Movimiento Natural de la Población INE.