

# Indicadores Básicos de La Rioja 2012



Industria





En 2011 el sector industrial reforzó su participación en el VAB regional, tras un largo periodo de progresiva disminución debido principalmente al fuerte incremento del sector Servicios.

Entre otros aspectos de relevancia, en este capítulo se apunta que la rama alimentaria es la más significativa al ser la agrupación que más aportó a la creciente cifra de negocios de la Industria riojana en 2010 (último dato disponible) así como la que más número de firmas industriales presentaba.

## EMPRESAS ACTIVAS EN INDUSTRIA EN LA RIOJA

	2010	2011	% Var. 11/10
<b>INDUSTRIA</b>	<b>2.676</b>	<b>2.581</b>	<b>-3,6</b>
Industrias extractivas	22	24	9,1
Industrias Manufactureras	2.654	2.557	-3,7
10 Industria de la alimentación	329	324	-1,5
11 Fabricación de bebidas	426	402	-5,6
12 Industria del tabaco	0	0	
13 Industria textil	55	53	-3,6
14 Confección de prendas de vestir	68	61	-10,3
15 Industria del cuero y del calzado	253	246	-2,8
16 Ind. de la madera y del corcho, excepto muebles; cestería y espartería	154	142	-7,8
17 Industria del papel	20	21	5,0
18 Artes gráficas y reproducción de soportes grabados	81	77	-4,9
19 Coquerías y refino de petróleo	1	1	0,0
20 Industria química	39	41	5,1
21 Fabricación de productos farmacéuticos	1	1	0,0
22 Fabricación de productos de caucho y plásticos	75	70	-6,7
23 Fabricación de otros productos minerales no metálicos	116	110	-5,2
24 Metalurgia; fabricación de productos de hierro, acero y ferroaleaciones	7	8	14,3
25 Fabricación de productos metálicos, excepto maquinaria y equipo	371	352	-5,1
26 Fabricación de productos informáticos, electrónicos y ópticos	11	11	0,0
27 Fabricación de material y equipo eléctrico	26	23	-11,5
28 Fabricación de maquinaria y equipo n.c.o.p.	71	71	0,0
29 Fabricación de vehículos de motor, remolques y semirremolques	31	29	-6,5
30 Fabricación de otro material de transporte	2	2	0,0
31 Fabricación de muebles	196	189	-3,6
32 Otras industrias manufactureras	55	50	-9,1
33 Reparación e instalación de maquinaria y equipo	87	84	-3,4
35 Suministro de energía eléctrica, gas, vapor y aire acondicionado	126	130	3,2
36 Captación, depuración y distribución de agua	21	27	28,6
37 Recogida y tratamiento de aguas residuales	7	8	14,3
38 Recogida, tratamiento y eliminación de residuos; valorización	25	24	-4,0
39 Actividades de descontaminación y otros servicios de gestión de residuos	0	0	0,0
<b>TOTAL EMPRESAS</b>	<b>23.190</b>	<b>22.801</b>	<b>-1,7</b>

Fuente: Directorio Central de Empresas. CNAE 2009. INE



La última actualización del Directorio Central de Empresas (DIRCE) a 1 de enero de 2011, que elabora anualmente el INE, revela que de las 22.801 empresas activas en La Rioja, 2.581 pertenecían a Industria, lo que supone el 11,3% del total.

En relación al ejercicio anterior, de las 389 empresas riojanas que desaparecieron, 95 pertenecían al sector industrial (-3,6%). Por actividades, la más afectada fue Fabricación de bebidas, al reducir su número en 24 empresas. En términos porcentuales, sufrió el mayor recorte Fabricación de material y equipo eléctrico (-11,5%)

Con un comportamiento opuesto, destaca la industria relativa a la Captación, depuración y distribución de agua, donde surgieron 6 empresas nuevas en el último año.

En términos absolutos, se percibe una gran especialización en la alimentación y bebidas, ya que un total de 726 empresas de las 2.581 (es decir, el 28,1%) operaban en estas ramas y representaban el 40,9% de la cifra de negocios de Industria.

Le siguen, a una distancia considerable, aquellas dedicadas a la fabricación de productos metálicos, excepto maquinaria y bienes de equipo, con 352 empresas (13,6%), y la industria del cuero y del calzado, con 246 unidades empresariales (9,5%).

## EMPRESAS ACTIVAS EN LA INDUSTRIA POR GRUPOS DE ASALARIADOS EN LA RIOJA

	2010		2011		% Ind./Total	% Var. 11/10
	Total	Industria	Total	Industria		
SIN ASALARIADOS	11.854	807	12.066	813	31,5	0,7
De 1 a 2 asalariados	6.511	661	5.979	602	23,3	-8,9
De 3 a 5 asalariados	2.436	393	2.429	366	14,2	-6,9
De 6 a 9 asalariados	1.082	255	1.066	256	9,9	0,4
De 10 a 19 asalariados	706	256	648	239	9,3	-6,6
De 20 a 49 asalariados	444	221	459	221	8,6	0,0
De 50 a 99 asalariados	105	58	103	58	2,2	0,0
De 100 a 199 asalariados	34	14	29	13	0,5	-7,1
Más de 200 asalariados	18	11	22	13	0,5	18,2
<b>TOTAL</b>	<b>23.190</b>	<b>2.676</b>	<b>22.801</b>	<b>2.581</b>	<b>100,0</b>	<b>-3,6</b>

Fuente: Directorio Central de Empresas.INE. CNAE 2009

En referencia al tamaño, en La Rioja predomina la pequeña empresa. En el último año, la mitad (52,9%) no empleaba a ningún asalariado. Ahora bien, en el sector que nos ocupa, este tipo de empresas se limita a cerca de un tercio del total (31,5%). Dicho de otro modo, siete de cada diez empresas del sector tenían algún empleado.

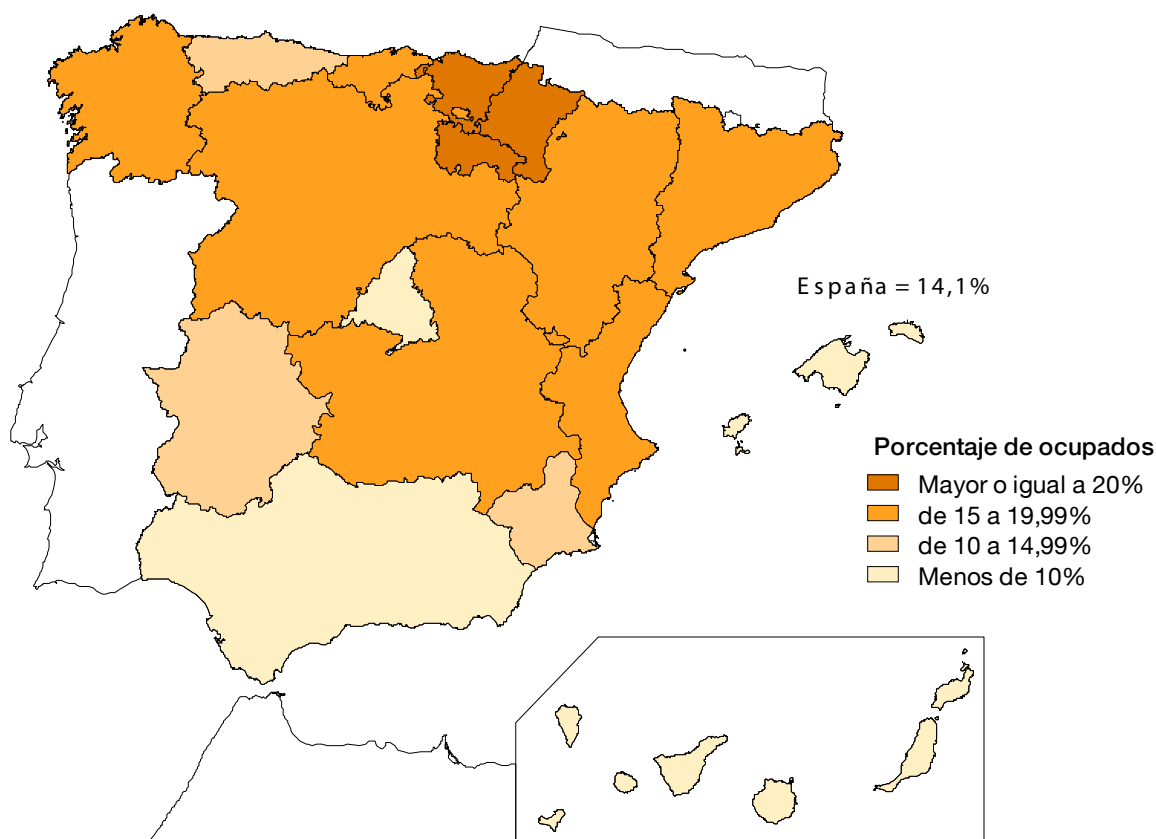


De hecho, dentro de las mayores compañías, 13 de las 22 de más de 200 asalariados, se encontraban en este sector.

Respecto a 2010, han aumentado su número las empresas sin asalariados, que ha añadido 6 nuevas unidades (0,7%) aquellas que tenían más de 200 asalariados, con 2 empresas nuevas (18,2%), así como las de entre 6 y 9 trabajadores, con 1 unidad más (0,4%).

En el lado opuesto, sobresale el grupo de 1 a 2 asalariados, donde desaparecieron 59 empresas, seguido de las 27 unidades que perdió aquel de entre 3 y 5 asalariados. En términos relativos, el estrato más perjudicado fue el de 1 y 2 asalariados, que mermó un 8,9%.

## Porcentaje en industria sobre el total de ocupados. Año 2011



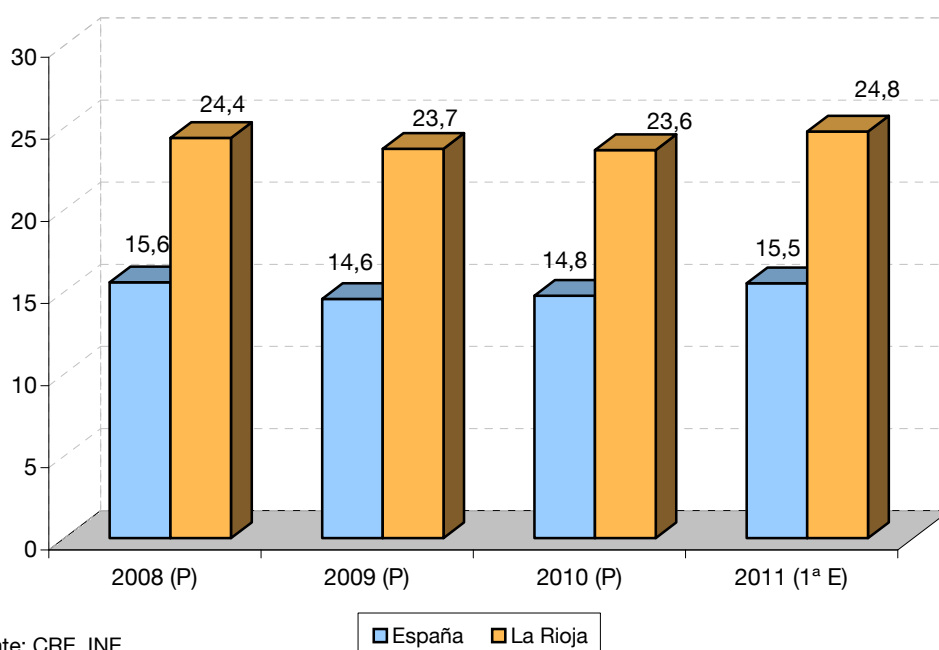
Atendiendo a la población ocupada en media de 2011, 25 de cada 100 trabajadores estaban en Industria frente a los 14 de la media nacional, de acuerdo con la Encuesta de Población Activa (EPA). Tal y como se refleja en el gráfico anterior, se trata del porcentaje más elevado a nivel autonómico después de Navarra.

En el extremo contrario, encontramos a los dos archipiélagos, Andalucía o Madrid, que tenían de media del año 2011 menos del 10% de la población ocupada en Industria.



En base a la primera estimación realizada por el Instituto Nacional de Estadística (INE) en la Contabilidad Regional de España, en 2011 la Industria riojana acumuló el 24,8% del PIB, 9,3 puntos por encima de la media nacional. Respecto al año 2010, su participación en el VAB aumentó 1,2 puntos porcentuales mientras que en España se incrementó siete décimas porcentuales.

## Evolución del porcentaje de participación de la industria en el P.I.B



Fuente: CRE. INE

Otra fuente estadística de referencia es la Encuesta Industrial de Empresas (INE), a través de la cual conocemos que en el año 2010, última referencia temporal, la industria riojana generó una facturación de 5.692 millones de euros. En este caso, despunta Alimentación, bebidas y tabaco por ser, con diferencia, la agrupación que más aportó a la cifra de negocios (el 40,9%). A gran distancia, le sigue, con un 12,7%, Metalurgia y fabricación de productos metálicos, excepto maquinaria y equipo y, con un 11,8%, Industrias extractivas, energía, agua y residuos. Asimismo, es destacable la participación del 8% correspondiente a Textil, confección, cuero y calzado.



## CIFRA DE NEGOCIOS DE LA INDUSTRIA EN LA RIOJA

	Cifra de negocios		% Part.	% Var.
	2009	2010	2010	10/09
Industrias extractivas, energía, agua y residuos	587.109	902.477	11,8	53,7
Alimentación, bebidas y tabaco	2.041.182	2.253.713	40,9	10,4
Textil, confección, cuero y calzado	397.313	442.947	8,0	11,5
Madera y corcho, papel y artes gráficas	240.572	269.263	4,8	11,9
Industria química y farmacéutica	107.060	130.035	2,1	21,5
Caucho y materias plásticas	316.819	363.295	6,3	14,7
Productos minerales no metálicos diversos	219.245	193.780	4,4	-11,6
Metalurgia y fabricación de productos metálicos, excepto maquinaria y equipo	633.407	658.093	12,7	3,9
Material y equipo eléctrico, electrónico y óptico	62.348	58.635	1,2	-6,0
Maquinaria y equipo mecánico	87.256	84.215	1,7	-3,5
Material de transporte	147.557	187.589	3,0	27,1
Industrias manufactureras diversas, reparación e instalación de maquinaria y equipo	156.432	147.923	3,1	-5,4
<b>INDUSTRIA</b>	<b>4.996.300</b>	<b>5.691.964</b>	<b>100</b>	<b>13,9</b>

Fuente: Encuesta Industrial de Empresas.CNAE 2009. INE

Unidades: Miles de Euros

En clave laboral, esta misma encuesta muestra que ese año hubo 26.496 ocupados en Industria, aproximadamente un 1,4% menos que en 2009.

Por otra parte, de los 5.272 millones de euros estimados como gastos de explotación, el 62,2% correspondían a Compras y trabajos realizados por otras empresas. Un concepto que despuntaba además por aumentar en el último año un 24,6%. A cierta distancia, Gastos de personal absorbió un 16,2% del total y Servicios exteriores, un 15,5%.

## PRINCIPALES VARIABLES ECONÓMICAS DE LA INDUSTRIA

	2009	2010	% Var. 10/09
<b>INDUSTRIA</b>			
Personas Ocupadas	26.867	26.496	-1,4
Horas Trabajadas (miles)	45.840	44.675	-2,5
Importe neto de la cifra de negocios	4.996.300	5.691.964	13,9
Ingresos de explotación	5.102.357	5.813.665	13,9
Compras y trabajos realizados por otras empresas	2.630.748	3.278.219	24,6
Gastos de personal	857.036	853.895	-0,4
Servicios exteriores	775.075	818.991	5,7
Gastos de explotación	4.594.420	5.272.377	14,8

Fuente: Encuesta Industrial de Empresas. CNAE 2009. INE

Unidad: Miles de Euros excepto horas trabajadas



## ÍNDICE DE PRODUCCIÓN INDUSTRIAL (IPI) E ÍNDICE DE PRECIOS INDUSTRIALES (IPRI)

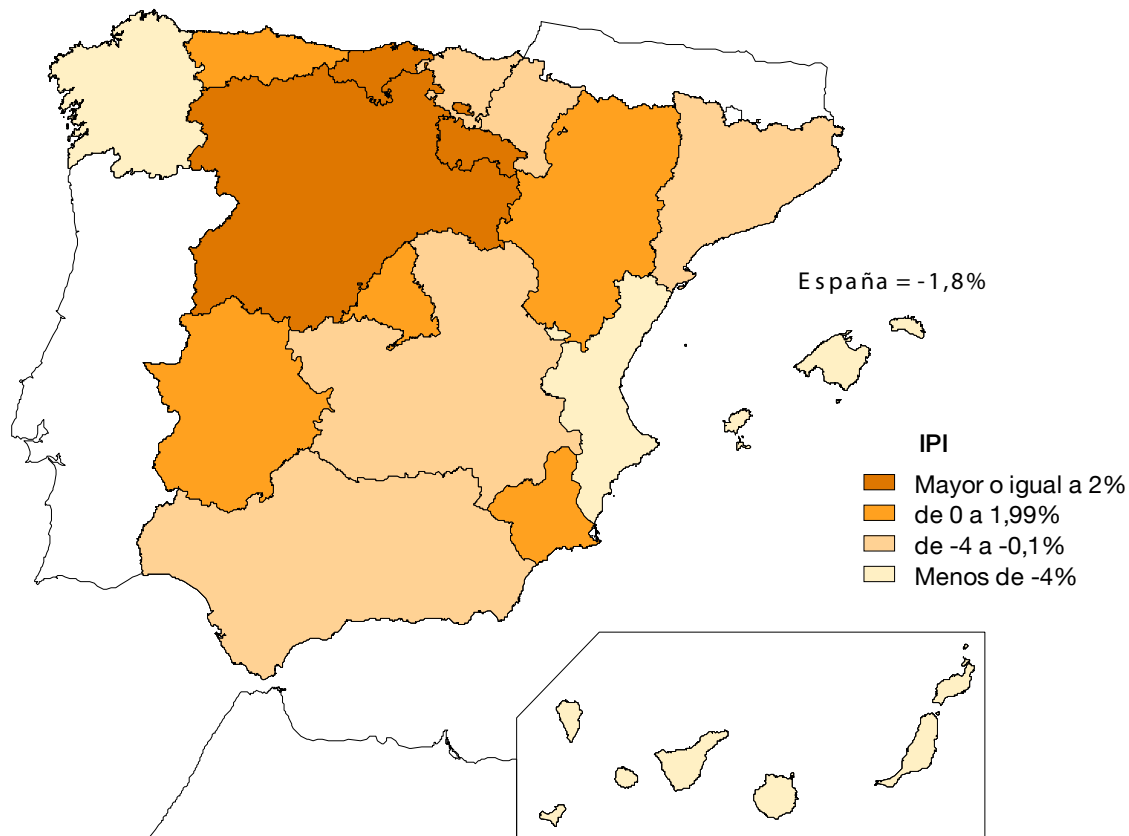
	Índice. Media Anual		% Var.
	2010	2011	11/10
<b>ÍNDICE GENERAL DE PRODUCCIÓN INDUSTRIAL</b>			
La Rioja	83,9	85,6	2,0
España	83,4	81,9	-1,8
<b>ÍNDICE DE PRECIOS INDUSTRIALES</b>			
La Rioja	117,7	121,2	3,0
España	115,9	123,9	6,9

FUENTE: Índice de Producción Industrial e Índice de Precios Industriales. Base 2005.CNAE 2009. INE

Teniendo en cuenta los datos reflejados en el Índice General de Producción Industrial (IPI) que elabora el INE, la producción industrial riojana experimentó un incremento medio en 2011 del 2,0% frente a la caída del 1,8% de la media española.

En cuanto al Índice de Precios Industriales (IPRI), en La Rioja se situó en 2011 en 121,2, lo que supone un aumento del 3,0% en tasa interanual, es decir, casi cuatro puntos menos que el relativo a España.

## Índice de Producción Industrial. Porcentaje de variación 2011/10



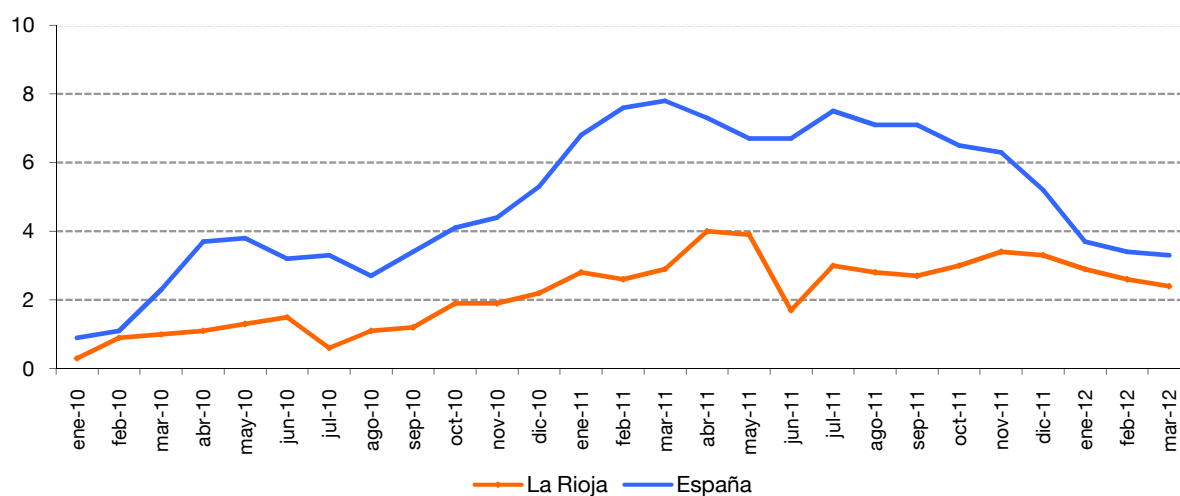




En el panorama regional, La Rioja ocupó el tercer lugar, por detrás de Cantabria y Castilla y León. Junto a estas comunidades, presentaron tasas interanuales positivas de crecimiento Extremadura, Murcia, Madrid, Asturias y Aragón.

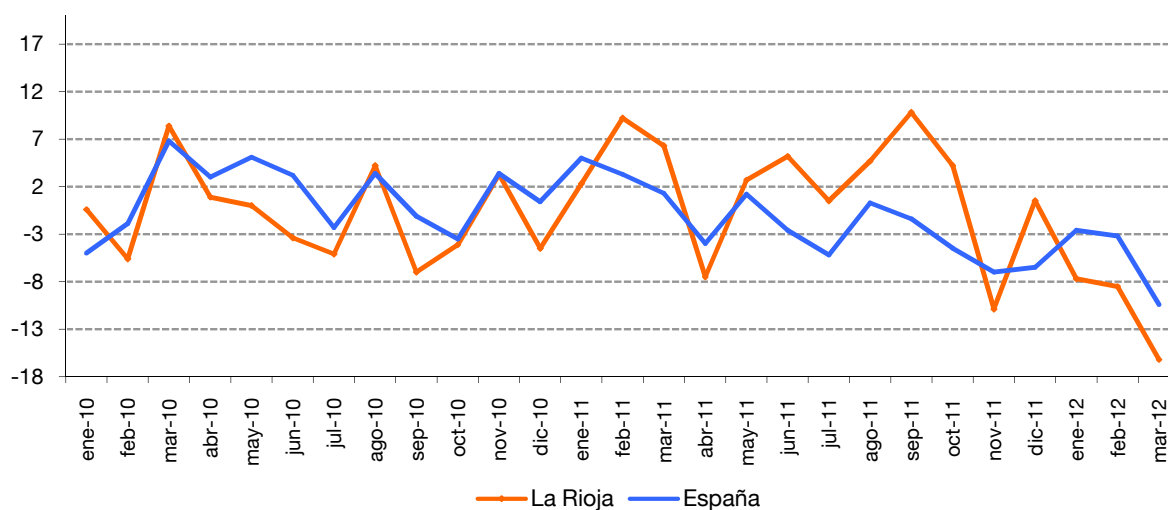
En el lado opuesto, las mayores tasas interanuales negativas del IPI correspondieron a Canarias y Galicia.

## Índice de Precios Industriales Variación Interanual



Fuente: IPI. INE

## Índice de Producción Industrial Variación Interanual



Fuente: IPI. INE