

# Comercio Exterior



**Indicadores Básicos  
de La Rioja 2008**





Otro de los aspectos importantes de la economía riojana es su apertura al exterior. A la vista de los datos aportados por la Agencia Tributaria perteneciente al Ministerio de Economía y Hacienda, en 2007 La Rioja mantuvo un notable superávit de balanza comercial, pese a mostrar unos niveles de intercambio bajos con el exterior.

## Comercio exterior por naturaleza de los bienes. Año 2007

	Bienes de Consumo	Bienes de capital	Bienes intermedios	Total
Exportaciones	594.728	31.303	550.322	1.176.354
Importaciones	366.766	81.155	481.178	929.099
Tasa de cobertura	162,15	38,57	114,37	126,61
Var. Export 07/06 (%)	12,53	0,38	13,85	12,52
Var. Import 07/06 (%)	15,95	43,18	12,05	14,83

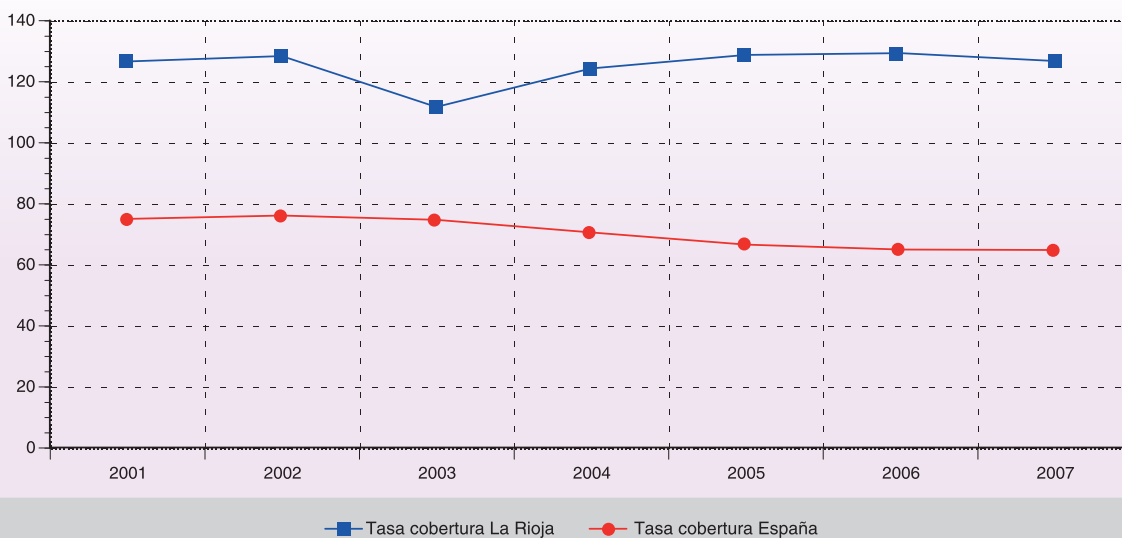
Fuente: Agencia Tributaria. Departamento de Aduanas e Impuestos Especiales

La tasa de apertura de La Rioja se situó por debajo de la media nacional. La evolución de los últimos años ha supuesto una mejora del citado coeficiente, sin que se haya logrado una convergencia significativa con los valores nacionales.

En cuanto a la tasa de cobertura, con el 126,6%, fue la más alta de España, frente a una tasa nacional del 64,7%. No obstante, el mayor crecimiento de la economía española y riojana respecto de la media de la Unión Europea, (principal destino de las exportaciones riojanas), supuso un empeoramiento de la tasa con respecto al año anterior.

## Evolución de la tasa de cobertura entre exportaciones e importaciones

Unidad: Millones de euros

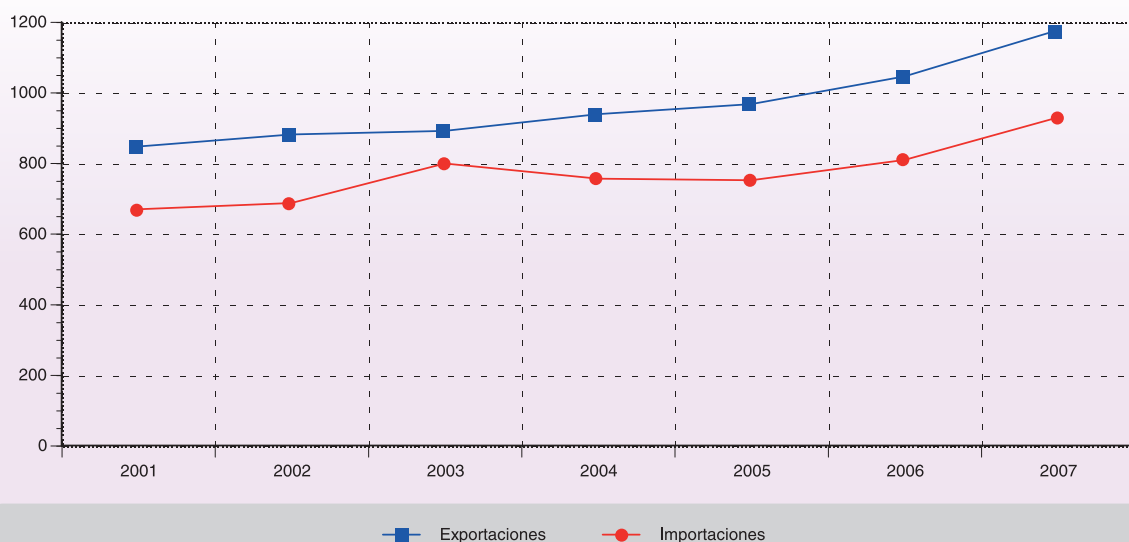




Las exportaciones de nuestra región experimentaron un incremento muy significativo y superior al valor registrado en el conjunto nacional. Concretamente, la tasa de crecimiento de las exportaciones fue del 12,5%, frente a un valor del 6,4% en el conjunto de España. El principal destino de las exportaciones riojanas fue Europa y, en especial, los países de la Unión Europea, (el 80,9% de las exportaciones). Por países, Francia, con algo más de la cuarta parte de las exportaciones, fue el principal destino. Las exportaciones más relevantes se incluyeron en el epígrafe de Bebidas, con un 21,9%, seguido de Calzado, con un 13,7% del total.

### ***Evolución del comercio exterior de La Rioja***

Unidad: Millones de euros



Por su parte, las importaciones mostraron igualmente un fuerte incremento para la misma referencia temporal, al alcanzar un 14,8%, porcentaje superior al registrado en España (7,4%). El principal origen de las importaciones fue Europa aunque el mercado asiático tiene cada año mayor presencia en el mercado español. Por países, Alemania fue el principal origen de las importaciones riojanas aunque respecto a 2006 se redujo un 3,4%. Rumanía, por el contrario, fue el país que en el último año más incrementó el volumen de las mercancías importadas en La Rioja, con un 215,3%. Los sectores importados por La Rioja de mayor peso fueron el del Tabaco (13,54%) seguido del de Preparaciones de Hortalizas (8,72%).



## Exportaciones por capítulos en La Rioja

Unidad: Miles de euros

Código	Capítulo	2007	2006	Diferencia 07/06	Variación (%)
22	Bebidas, ...	257.413	243.464	13.949	5,7
64	Calzado, ...	161.424	109.372	52.051	47,6
73	Manufacturas de fundición, ...	119.667	114.374	5.293	4,6
40	Caucho y sus manufacturas	70.611	69.184	1.427	2,1
20	Preparaciones de hortalizas, ...	64.386	59.364	5.022	8,5
94	Muebles, ...	60.199	48.590	11.609	23,9
44	Madera, ...	57.221	44.872	12.349	27,5
87	Vehículos automóviles, ...	53.130	48.785	4.345	8,9
70	Vidrio y sus manufacturas	45.670	30.910	14.761	47,8
24	Tabaco, ...	30.533	38.873	-8.340	-21,5
84	Reactores nucleares, calderas, máquinas, ...	28.602	36.424	-7.822	-21,5
76	Aluminio y sus manufacturas	27.462	26.101	1.361	5,2
16	Preparaciones de carne, de pescado, ...	23.669	25.481	-1.811	-7,1
39	Plástico y sus manufacturas	21.698	24.565	-2.867	-11,7
83	Manufacturas diversas de metal común	15.864	14.147	1.717	12,1
85	Máquinas, aparatos y material eléctrico, ...	14.518	11.762	12.755	723,8
72	Fundición, hierro y acero	10.656	7.444	3.211	43,1
19	Preparaciones a base de cereales, ...	8.855	6.787	2.068	30,5
9	Café, té, yerba mate y especias	8.806	5.378	3.429	63,8
7	Hortalizas, plantas, ...	8.248	7.548	700	9,3
	<b>Resto de los capítulos</b>	<b>87.723</b>	<b>82.003</b>	<b>5.720</b>	<b>7,0</b>
	<b>Total</b>	<b>1.176.354</b>	<b>1.045.429</b>	<b>130.925</b>	<b>12,5</b>

Fuente: Agencia Tributaria. Departamento de Aduanas e Impuestos Especiales

## Importaciones por capítulos en La Rioja

Unidad: Miles de euros

Código	Capítulo	2007	2006	Diferencia 07/06	Variación (%)
24	Tabaco, ...	125.808	121.076	4.732	3,9
20	Preparaciones de hortalizas, ...	80.991	52.744	28.246	53,6
84	Reactores nucleares, calderas, ...	62.428	46.230	16.199	35,0
87	Vehículos automóviles, ...	51.632	42.895	8.738	20,4
64	Calzado, ...	49.724	47.273	2.450	5,2
39	Plástico y sus manufacturas	48.650	44.532	4.119	9,2
44	Madera, ...	37.340	32.540	4.800	14,8
72	Fundición, hierro y acero	35.232	29.772	5.460	18,3
83	Manufacturas diversas de metal común	33.479	41.552	-8.073	-19,4
73	Manufacturas de fundición, ...	25.484	21.036	4.448	21,1
3	Pescados y crustáceos, ...	23.946	16.464	7.482	45,4
76	Aluminio y sus manufacturas	22.674	21.122	1.552	7,3
7	Hortalizas, plantas, ...	22.101	16.893	5.208	30,8
85	Máquinas, aparatos y material eléctrico, ...	22.030	12.522	9.509	75,9
48	Papel y cartón, ...	21.410	17.047	4.363	25,6
9	Café, té, yerba mate y especias	18.421	11.766	6.656	56,6
40	Caucho y sus manufacturas	17.366	16.573	793	4,8
28	Productos químicos inorgánicos, ...	15.896	14.349	1.547	10,8
45	Corcho y sus manufacturas	15.546	15.251	294	1,9
94	Muebles, ...	15.329	15.730	-400	-2,5
	<b>Resto de los capítulos</b>	<b>183.613</b>	<b>171.767</b>	<b>11.846</b>	<b>6,9</b>
	<b>Total</b>	<b>929.099</b>	<b>809.132</b>	<b>119.967</b>	<b>14,8</b>

Fuente: Agencia Tributaria. Departamento de Aduanas e Impuestos Especiales



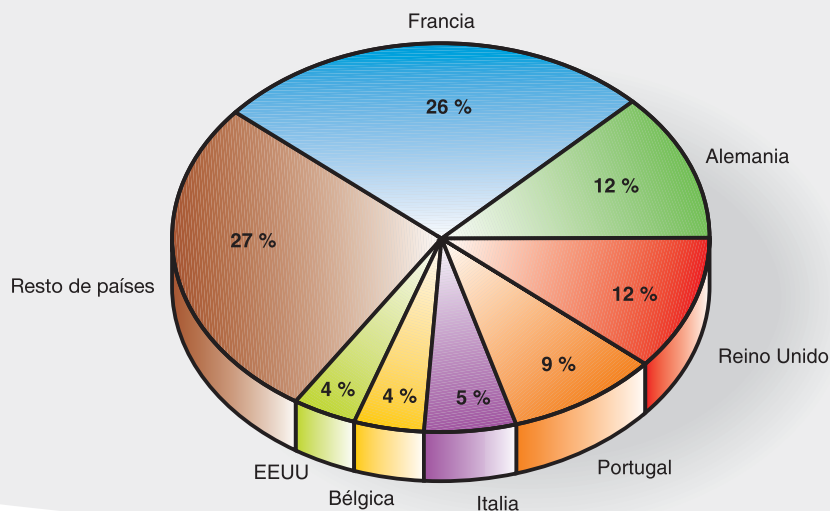
### Ránking de exportaciones por países

Unidad: Miles de euros

País	2007	2006	Diferencia 07/06	Variación (%)
Francia	310.778	271.785	38.993	14,3
Alemania	142.659	132.678	9.980	7,5
Reino Unido	137.682	108.014	29.667	27,5
Portugal	109.676	105.814	3.862	3,6
Italia	62.483	58.992	3.491	5,9
Bélgica	50.449	35.898	14.551	40,5
EEUU	47.016	50.513	-3.497	-6,9
Países Bajos	31.629	36.168	-4.539	-12,6
Polonia	25.140	19.264	5.876	30,5
Suiza	24.810	27.235	-2.425	-8,9
México	19.140	17.414	1.726	9,9
Rusia	19.073	20.566	-1.493	-7,3
Marruecos	17.621	14.151	3.470	24,5
Hungría	14.042	3.117	10.925	350,5
Irlanda	12.011	7.418	4.593	61,9
Dinamarca	10.514	8.304	2.210	26,6
Austria	10.169	14.092	-3.924	-27,8
Noruega	9.984	7.335	2.650	36,1
Suecia	9.122	9.408	-286	-3,0
Canadá	7.464	6.287	1.177	18,7
Rumanía	6.764	4.524	2.240	49,5
República Checa	6.615	6.931	-316	-4,6
Grecia	5.919	5.975	-56	-0,9
Finlandia	5.470	4.285	1.185	27,7
Andorra	4.352	3.681	671	18,2
<b>Resto de países</b>	<b>75.775</b>	<b>65.580</b>	<b>10.195</b>	<b>15,5</b>
<b>Total</b>	<b>1.176.354</b>	<b>1.045.429</b>	<b>130.925</b>	<b>12,5</b>

Fuente: Agencia Tributaria. Departamento de Aduanas e Impuestos Especiales

### Exportaciones por países en La Rioja. Año 2007





## Ráncing de importaciones por países

Unidad: Miles de euros

Pais	2007	2006	Diferencia 07/06	Variación (%)
Alemania	170.160	176.061	-5.901	-3,4
Francia	124.783	112.648	12.135	10,8
Países Bajos	102.444	70.999	31.444	44,3
China	92.366	64.780	27.585	42,6
Italia	68.374	60.530	7.845	13,0
Portugal	64.880	52.358	12.522	23,9
Reino Unido	62.223	56.050	6.173	11,0
Bélgica	30.263	21.946	8.317	37,9
Perú	30.122	19.177	10.945	57,1
Austria	17.194	16.374	820	5,0
India	14.855	15.583	-728	-4,7
Marruecos	14.254	14.706	-453	-3,1
Vietnam	11.911	6.901	5.010	72,6
EEUU	11.181	22.786	-11.605	-50,9
Islas Feroe	10.438	6.640	3.798	57,2
Brasil	8.649	5.674	2.975	52,4
Cuba	7.680	8.873	-1.193	-13,4
Islandia	6.586	4.848	1.738	35,8
Venezuela	6.352	4.661	1.691	36,3
Grecia	4.724	2.508	2.216	88,3
Rumanía	4.390	1.392	2.998	215,3
Dinamarca	4.134	4.237	-103	-2,4
Luxemburgo	4.098	3.756	342	9,1
Polonia	3.961	4.625	-664	-14,3
Taiwan	3.578	2.910	668	23,0
<b>Resto de países</b>	<b>49.498</b>	<b>48.107</b>	<b>1.391</b>	<b>2,9</b>
<b>Total</b>	<b>929.099</b>	<b>809.132</b>	<b>119.967</b>	<b>14,8</b>

Fuente: Agencia Tributaria. Departamento de Aduanas e Impuestos Especiales

## Importaciones por países en La Rioja. Año 2007

