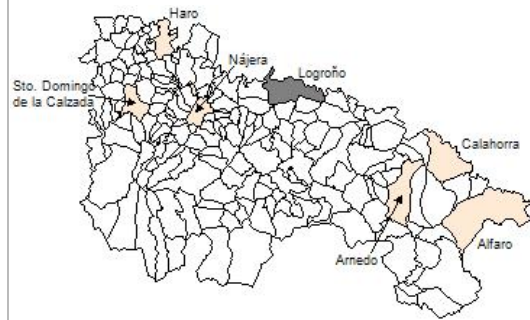




### 1. Datos Generales

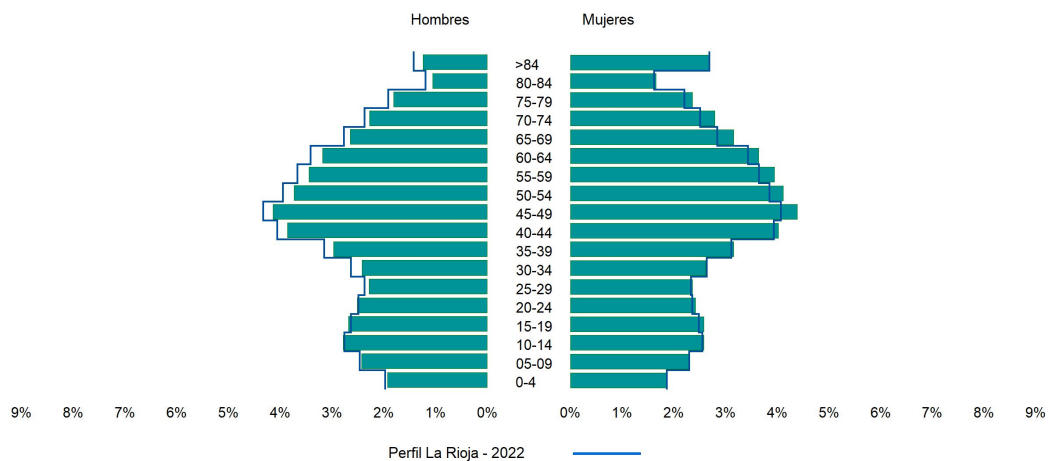
Código INE	26089
Municipio	Logroño
Partido judicial	Logroño
Zona de salud	Logroño
Superficie municipal (Km2)	78,92
Altitud máx. del núcleo de población principal (m)	384
Distancia a la capital	0
Número de núcleos	6



### 2. Evolución Demográfica

Padrón	2016	2017	2018	2019	2020	2021	2022
<b>Total</b>	150.876	150.979	151.113	151.136	152.485	150.808	150.020
<b>Hombres</b>	71.766	71.727	71.860	71.718	72.341	71.462	71.044
<b>Mujeres</b>	79.110	79.252	79.253	79.418	80.144	79.346	78.976
<b>Densidad</b>	1.911,9	1.913,2	1.914,9	1.915,2	1.932,3	1.911,0	1.901,0
<b>Extranjeros</b>	16.582	16.129	16.064	16.315	17.395	17.360	17.297

Logroño - 2022



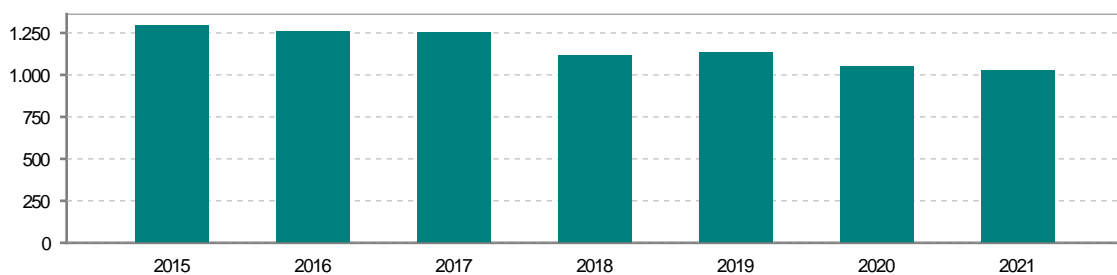
### 3. Índices y tasas de Población (1/1/2022)

	Logroño	La Rioja
Ratio de feminidad (Total Mujeres / Total Hombres) x 100	111,16	102,65
Índice de infancia (Pob. de 0 a 14 / Pob. Total) x 100	13,88	13,91
Índice de tendencia (Pob. de 0 a 4 / Pob. de 5 a 9) x 100	80,57	80,58
Índice de juventud (Pob. de 15 a 29 / Pob. total) x 100	14,82	14,67
Índice de longevidad (Pob. > 84 / Pob. > 64) x 100	18,07	19,12
Índice de vejez (Pob. >= 65 / Pob. Total) x 100	21,67	21,52
Tasa de dependencia ((Pob. < 16 + Pob. > 64) / Pob. de 16 a 64) x 100	57,71	57,39
Tasa de reemplazo (Pob. de 20 a 29 / Pob. de 55 a 64) x 100	67,32	67,41
Tasa de maternidad (Pob. de 0 a 4 / Mujeres de 15 a 49) x 100	17,63	18,26
Tasa de residentes extranjeros (Total extranjeros / Pob. Total) x 100	11,53	13,05

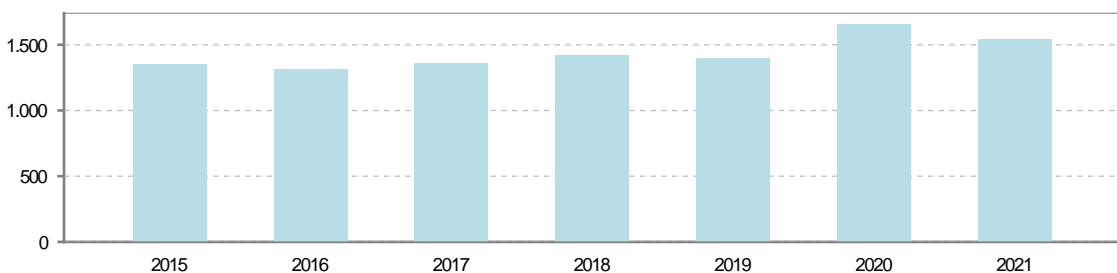
### 4. Movimiento Natural de la Población

	2016	2017	2018	2019	2020	2021
Nacimientos	1.258	1.253	1.118	1.133	1.053	1.028
Defunciones	1.314	1.359	1.421	1.398	1.657	1.543
Matrimonios	600	510	565	540	316	459
Crecimiento vegetativo	-56	-106	-303	-265	-604	-515

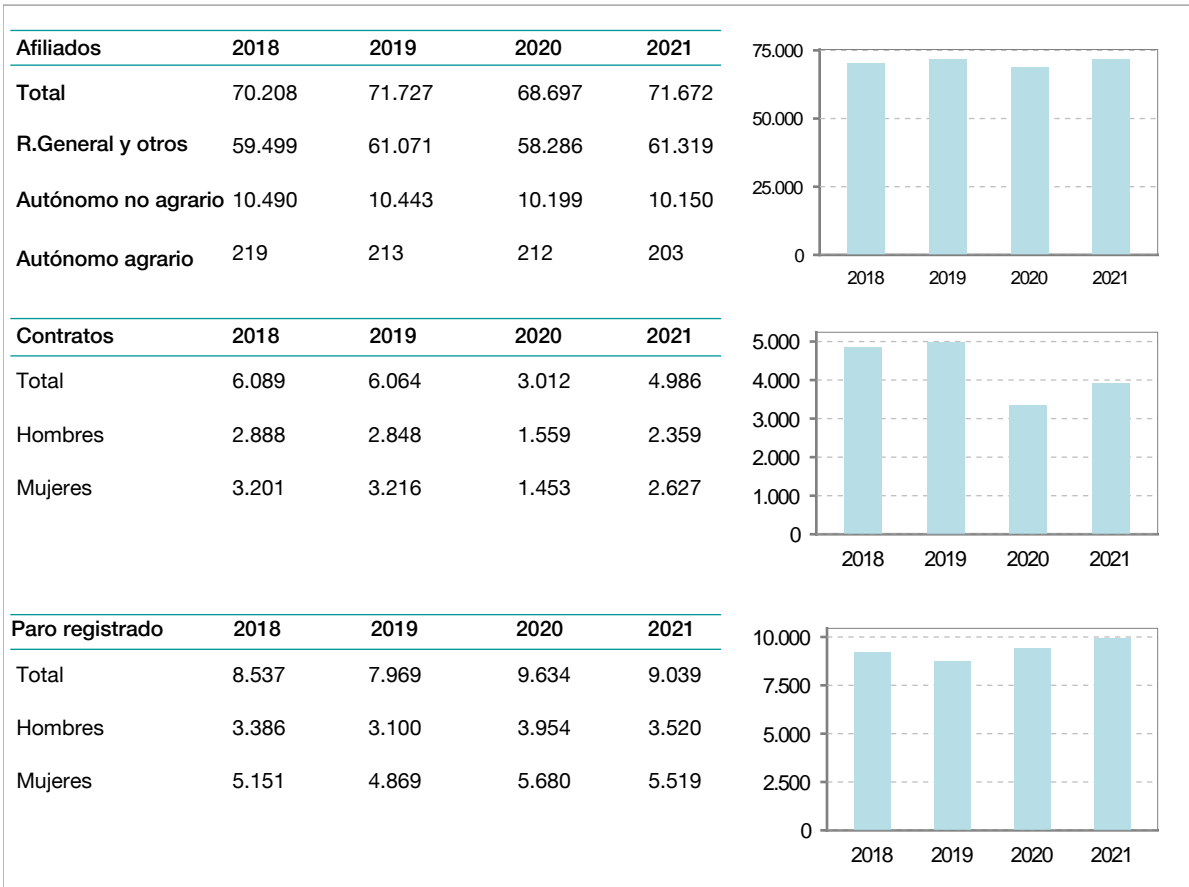
Nacimientos



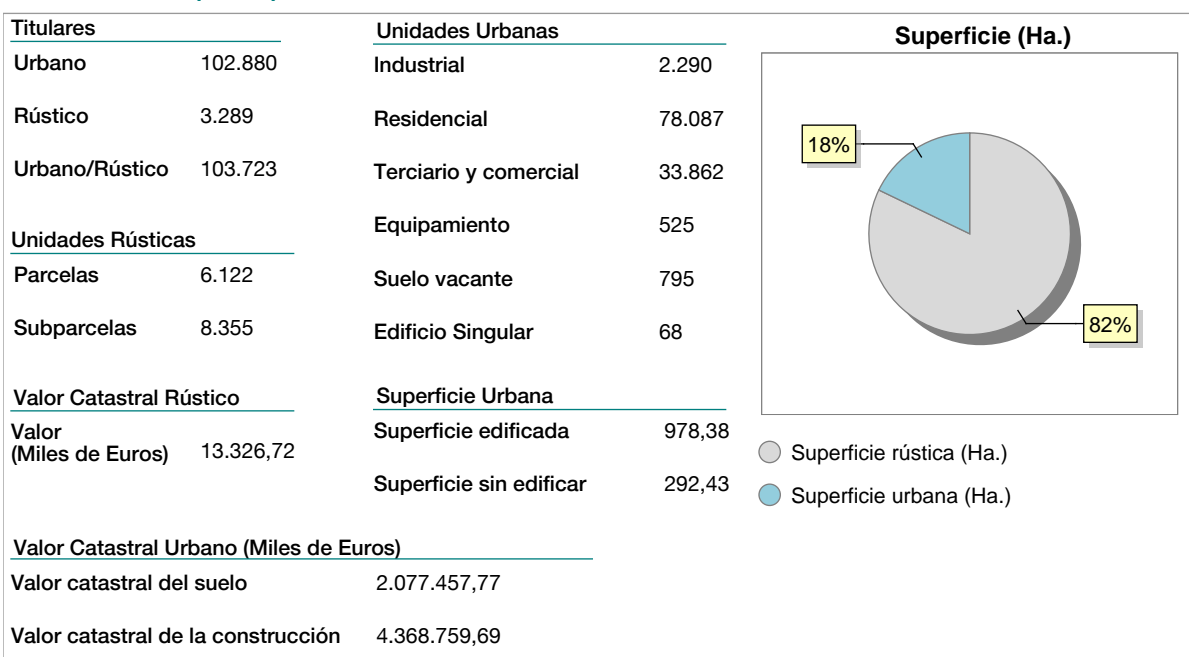
Defunciones



## 5. Mercado Laboral. (a 30 de junio)



## 6. Catastro (2021)





## 7. Ganadería (2021)

	Cabezas ganaderas	Unidades ganaderas
<b>Aves</b>		
Gallinas		
Pollos		
<b>Bovinos</b>	783	605,80
Terneros de cebo	443	265,80
Vacas de carne	105	105,00
Vacas de ordeño	235	235,00
<b>Conejas</b>		
Conejas		
<b>Ovinos y Caprinos</b>	311	46,65
Cabras	297	44,55
Ovejas	14	2,10
<b>Porcinos</b>		
Cerdas		
Cerdos de cebo		

Categoría	Cabezas ganaderas
Bovino	783
Ovinos y caprino	311

## 8. Distribución General del Terreno (2021)

	Total	Regadío	Secano
<b>Total Municipal</b>	7.902	1.239	6.663
<b>Tierras de cultivo</b>	3.277	1.187	2.090
Barbecho y otras tierras	1.121	88	1.033
Cultivos herbáceos	703	437	266
Cultivos leñosos	1.453	662	791
<b>Tierras para pastos</b>	306		306
Pastizales	306		306
Prados naturales			
<b>Terreno forestal</b>	982	52	930
Monte abierto	10		10
Monte leñoso	625		625
Monte maderable	347	52	295
<b>Otras superficies</b>	3.337		3.337
Erial a pastos	697		697
Espartizal			
Ríos y lagos	200		200
Superficie no agrícola	2.350		2.350
Terreno improductivo	90		90

Categoría	Porcentaje
Tierras de cultivo	42%
Tierras para pastos	41%
Terreno forestal	12%
Otras superficies	4%

## 9. Cultivos herbáceos -Ha. (2021)

	Secano	Regadío	Total
<b>Total cultivos herbáceos</b>	266	437	703
Cereales grano	191	232	423
Leguminosas grano	2	5	7
Patata		6	6
Cultivos industriales			
Flores y plantas		2	2
Cultivos forrajeros	73	113	186
Hortalizas		79	79

## 10. Cultivos leñosos -Ha. (2021)

	Secano	Regadío	Total
<b>Total cultivos leñosos</b>	791	662	1.453
Cítricos			
Frutales	39	95	134
Viñedo	703	487	1.190
Olivar	49	56	105
Otros cultivos leñosos			
Viveros		24	24

## 11. Entidades Financieras

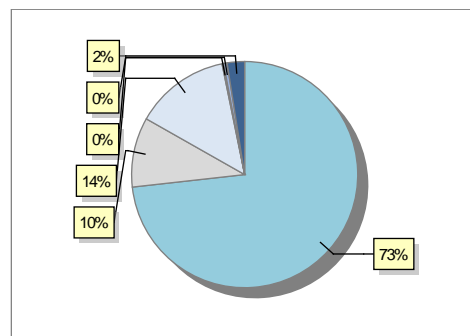
	2019	2020	2021
Entidades financieras de Depósito	93	89	74
Entidades Financieras de Crédito	1	0	0

## 12. Salud

	2019	2020	2021
Centros de salud	8	8	8
Consultorios	4	4	4
Farmacias	57	56	57
Botiquines	1	1	1

## 13. Parque de Vehículos

	2019	2020	2021	2022
Total vehículos	89.633	90.464	90.739	91.046
Automóviles	66.197	66.698	66.618	66.677
Motos	8.191	8.547	8.851	9.078
Furgonetas y Camiones	12.499	12.423	12.389	12.366
Autobuses	196	200	207	207
Tractores industriales	467	468	477	455
Otros vehículos	2.083	2.128	2.197	2.263



## 14. Espacios Deportivos

	2021
Campos de tiro	0
Campos de golf	1
Campos de fútbol	12
Rocodromos	5
Pistas de petanca	1
Pistas de padel	8
Pistas de atletismo	3
Piscinas cubiertas	8
Pistas de squash	6
Pistas polideportivas	65
Pistas de tenis	18
Piscinas al aire libre	70
Pabellones polideportivos	15
Pabellones con fronton	5
Frontones	10

## 15. Turismo (2022)

	Establecimientos	Habitaciones	Plazas
Hoteles	18	1.222	2.284
Casas rurales			
Restaurantes	228		12.604
Hostales	4	70	117
Pensiones	38	203	364
Turismo activo	11		
Agencias de viajes	42		
Apartamentos	10	79	353
Campings	1		240
Albergues turísticos	6	37	300
Viviendas de uso turístico	596		
Empresas organizadoras de congresos y reuniones	7		

## 16. Conectividad: Banda ancha Fija

Entidad Municipal	Caudal de Bajada	Fibra optica de centralita	Fibra optica hasta el Hogar
Logroño	30 Mb / 100 Mb	SI	SI
P.I. Cantabria	100 Mb	SI	SI

## 17. Conectividad: Banda ancha Movil

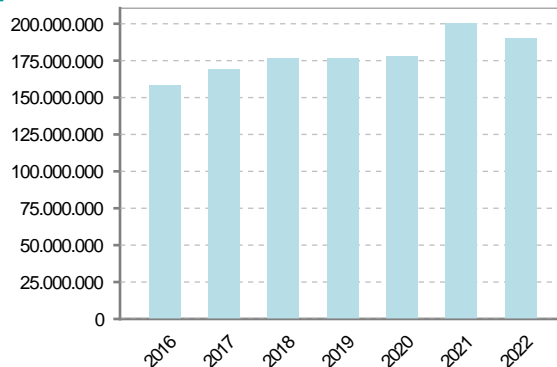
Entidad Municipal	Caudal de Bajada	UMTS
Logroño	6 Mb	SI
P.I. Cantabria	6 Mb	SI

## 18. Presupuestos Municipales

### Gastos por capitulos

Gastos de Personal	52.000.000
Gastos en Bienes Corrientes y Servicios	73.384.000
Gastos Financieros	396.000
Transferencias Corrientes	17.992.000
Inversiones Reales	34.043.000
Transferencias de Capital	1.934.000
Activos Financieros	1.000
Pasivos Financieros	10.200.000

### Gastos



### Ingresos por capitulos

Impuestos Directos	60.555.000
Impuestos Indirectos	8.287.000
Tasas y Otros Ingresos	35.876.000
Transferencias Corrientes	47.292.000
Ingresos Patrimoniales	2.328.000
Enajenacion de Inversiones Reales	7.517.000
Transferencias de Capital	14.000.000
Activos Financieros	145.000
Pasivos Financieros	14.000.000

### Ingresos





## 19. Educación - Curso 2022 / 2023 - Centros públicos

### Educación Infantil 2º Ciclo, Primaria y Especial

#### Institución educativa

CRA	Sin centro rural agrupado
Colegios	21

#### Alumnado

Alumnos	7.187
---------	-------

### ESO, Bachillerato y Ciclos Formativos

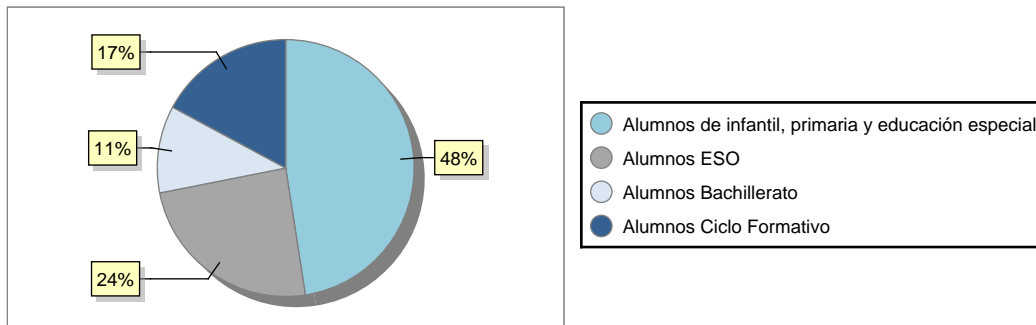
#### Institución educativa

Centros	8
---------	---

#### Alumnado

ESO	3.680
Bachillerato	1.658
Ciclos Formativos	2.591

Alumnos



## 20. Educación - Curso 2022 / 2023 - Centros privados

### Educación Infantil 2º Ciclo, Primaria y Especial

#### Institución educativa

Colegios	16
----------	----

#### Alumnado

Alumnos	6.268
---------	-------

### ESO, Bachillerato y Ciclos Formativos

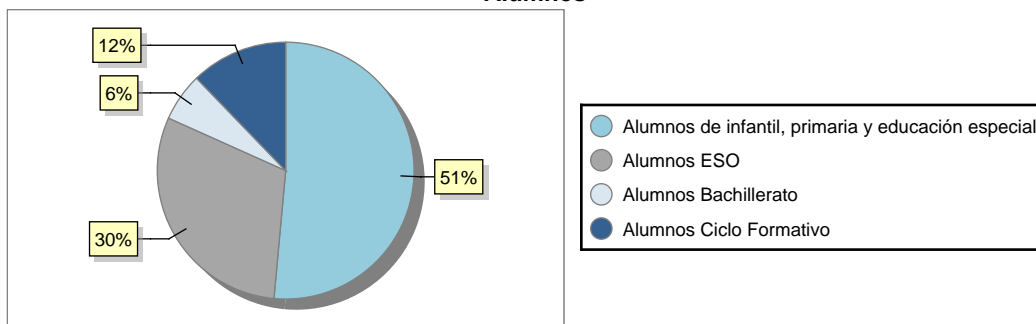
#### Institución educativa

Centros	14
---------	----

#### Alumnado

ESO	3.685
Bachillerato	740
Ciclos Formativos	1.488

Alumnos

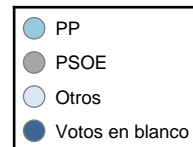
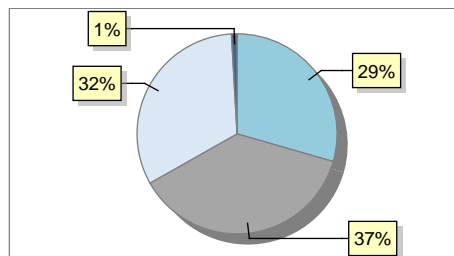


## 21. Elecciones

Alcalde Pablo José      Hermoso De Mendoza González      Fecha de posesión 15-06-2019

### Elecciones municipales 2019

PP	22.135
PSOE	28.066
Otros	24.261
Votos en blanco	673



### Elecciones autonómicas 2019

PP	21.984
PSOE	28.289
Otros	23.870
Votos en blanco	613

