

Situación de la industria  
en La Rioja en 2011  
por agrupaciones  
de actividad

La Encuesta Industrial de Empresas constituye la principal fuente estadística para conocer la industria riojana, elaborada cada año por el Instituto Nacional de Estadística (INE).

A su vez, el Instituto de Estadística de La Rioja explota dicha encuesta para las diecisiete ramas más representativas de la economía regional dando lugar a este informe relativo al ejercicio de 2011 (último año disponible al cierre de esta edición).

El objetivo último es ofrecer un repertorio de datos estadísticos que respondan a cuestiones tales como cuáles son las actividades industriales más relevantes, qué porcentaje de las ventas se exportan, la inversión que realizan, etc.

En suma, el lector tiene a su alcance a través de esta publicación los datos más actualizados que le permiten conocer mejor el sector industrial de La Rioja.

### Principales variables económicas

Conforme a la tabla 1.1, en 2011 el número de personas ocupadas en empresas industriales fue de 26.632, lo que supone 136 personas más que el año anterior. En términos porcentuales, este aumento de ocupados significó un 0,51% mientras que, por el contrario, en el ámbito nacional llegó a reducirse un 3,96%.

Las horas trabajadas sumaron 45,39 millones, un 1,61% más que en 2010, mientras que en España se redujo el 4,08%.

**Tabla 1.1: Principales variables económicas. Años 2010-2011**

	LA RIOJA		ESPAÑA		% Variación	
	2010	2011	2010	2011	LA RIOJA	ESPAÑA
Personas Ocupadas	26.496	26.632	2.133.618	2.049.195	0,51	-3,96
Horas Trabajadas (Miles)	44.675	45.392	3.659.684	3.510.253	1,61	-4,08
Importe neto de la cifra de negocios	5.691.964	6.311.656	520.864.496	575.046.779	10,89	10,40
Total de ingresos de explotación	5.813.665	6.440.877	537.034.091	591.335.116	10,79	10,11
Compras y trabajos realizados por otras empresas	3.278.219	3.779.905	332.776.706	383.456.570	15,30	15,23
Gastos de personal	853.895	913.947	76.027.461	74.709.457	7,03	-1,73
Servicios exteriores	818.991	865.646	74.365.068	75.677.224	5,70	1,76
Total de gastos de explotación	5.272.377	5.907.923	514.566.632	566.867.343	12,05	10,16

FUENTE: Instituto de Estadística de La Rioja, a partir de la Encuesta Industrial de Empresas del INE.

Unidades: miles de euros

De los 6.440,88 millones de euros correspondientes a los ingresos de explotación del sector industrial en 2011, la cifra de negocios supuso el 97,99%, es decir, 6.312 millones de euros. Respecto al año 2010, significaban cerca de 620 millones más (10,89%). En España dicho concepto se incrementó un 10,40% en el último año.

Si recalamos en la estructura de gastos de explotación con un total de 5.907,92 millones de euros, las compras y trabajos realizados por otras empresas sobresalen por dos motivos: el primero, por su notable representación (el 63,98% del total) y, el segundo, por la subida que experimentaron en el último año (15,30%). Como se concreta más adelante, dentro de este tipo de gastos, la partida más abultada es Compras de materias primas.

Por su parte, los gastos de personal constituyeron el 15,47% del total, y en relación a 2010 se incrementaron un 7,03%. Mientras, un 14,65% se dedicó al pago de servicios exteriores, gasto que creció un 5,70% respecto al año precedente.

## Cifra de Negocios

Como ya hemos apuntado, se estima que la industria riojana generó en 2011 una facturación de 6.312 millones de euros, un 10,89% más que en el ejercicio anterior.

Así, La Rioja se posicionó por encima de la media nacional, que estaba en el 10,40%. En el ámbito autonómico, el abanico se expande desde Madrid, con un 28,90% de incremento hasta Baleares, que fue la única comunidad que anotó una variación negativa (-8,71%). Tanto en la tabla 1.2 como en el gráfico 1.1 se clasifica, de mayor a menor, la evolución interanual que experimentó la cifra de negocios por comunidades autónomas.

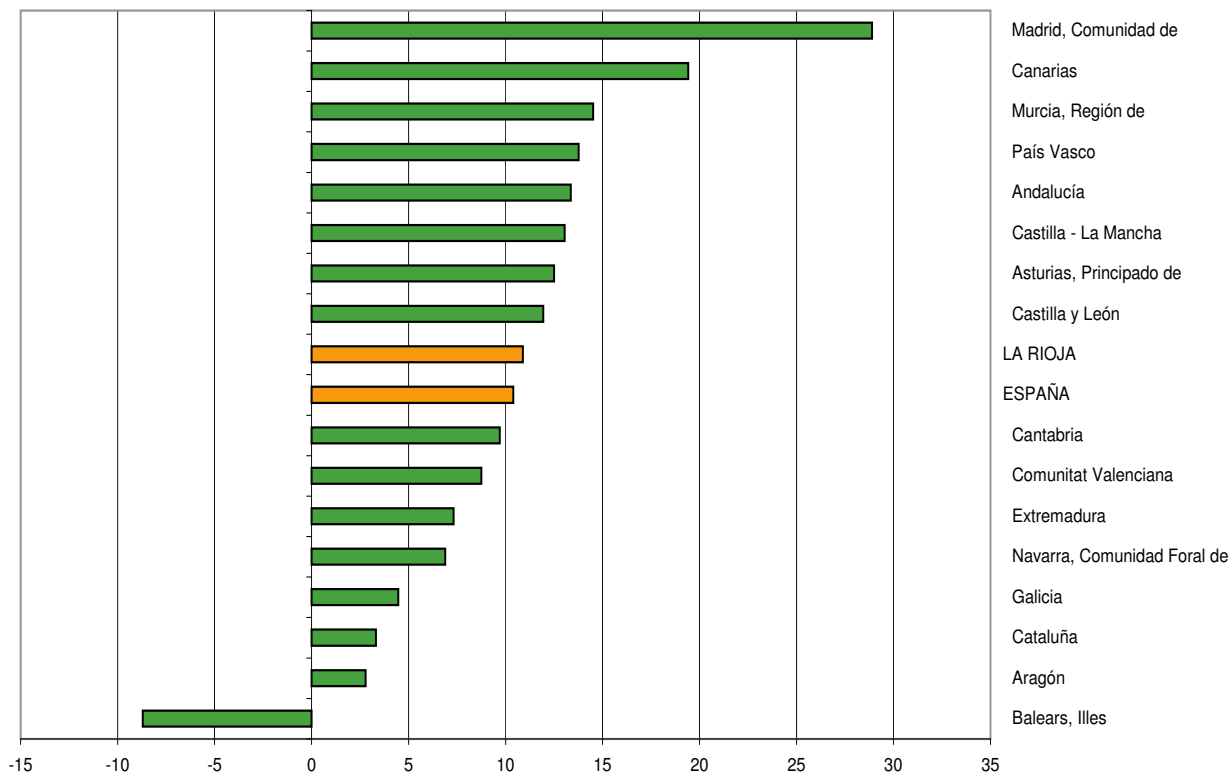
**Tabla 1.2: Importe Neto de la Cifra de Negocios por CCAA. Años 2010-2011**

Importe Neto de la Cifra de Negocios por CCAA			
	2010	2011	% Variación
Madrid, Comunidad de	48.504.496	62.520.245	28,90
Canarias	7.525.756	8.987.195	19,42
Murcia, Región de	15.165.581	17.366.824	14,51
País Vasco	49.965.628	56.845.529	13,77
Andalucía	58.189.130	65.965.107	13,36
Castilla - La Mancha	23.083.397	26.096.129	13,05
Asturias, Principado de	13.155.478	14.800.189	12,50
Castilla y León	32.571.336	36.460.895	11,94
LA RIOJA	5.691.964	6.311.656	10,89
<b>ESPAÑA</b>	520.864.496	575.046.779	10,40
Cantabria	7.395.375	8.113.180	9,71
Comunitat Valenciana	50.907.654	55.362.347	8,75
Extremadura	5.696.829	6.113.949	7,32
Navarra, Comunidad Foral de	16.866.610	18.028.292	6,89
Galicia	32.778.792	34.244.341	4,47
Cataluña	124.983.994	129.125.534	3,31
Aragón	24.309.340	24.987.006	2,79
Balears, Illes	4.073.134	3.718.361	-8,71

FUENTE: Encuesta Industrial de Empresas. INE.

Unidades: miles de euros

Gráfico 1.1: Variación del Importe Neto de la cifra de Negocios. Año 2011



## Establecimientos

En el año 2011 el número de establecimientos del sector industrial en La Rioja fue de 1.775, de los cuales casi dos tercios fueron establecimientos con menos de 10 ocupados (64,49%).

De acuerdo con la clasificación por actividad recogida en la tabla 1.3, el 11,08% del total se dedicaron a la Elaboración de vinos, el 10,01% de los establecimientos a la Fabricación del calzado y el 9,47% a Industria cárnica, frutas, hortalizas, aceites y grasas vegetales y animales e industria láctea.

En todas las actividades del sector industrial predominan los establecimientos cuyo número de ocupados es inferior a 10 personas, salvo en Productos minerales no metálicos diversos, donde prevalecen las unidades de 10 a 49 ocupados. No obstante, este último intervalo tiene un peso importante (por presentar más de 40 unidades) para Industria cárnica, frutas, hortalizas, aceites y grasas vegetales y animales e industria láctea, Elaboración de vinos y Fabricación de calzado.

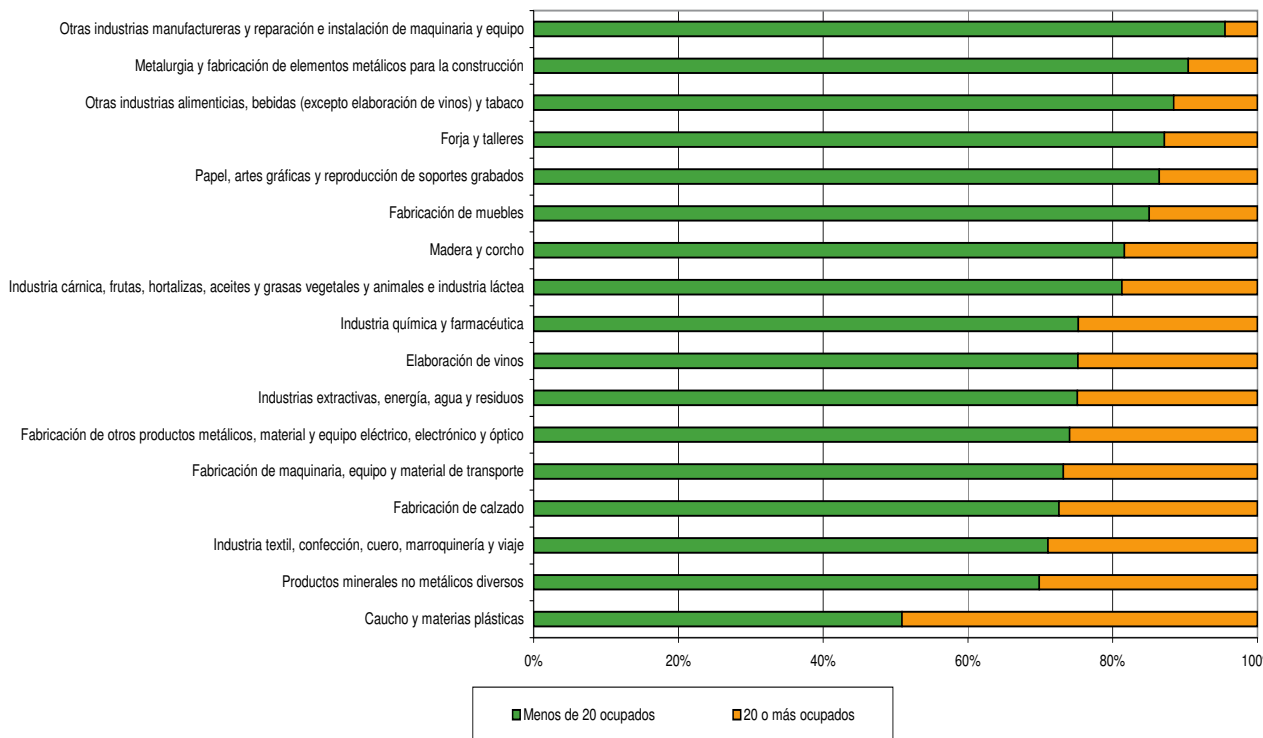
Asimismo, entre los establecimientos entre 50 y 249 ocupados despuntan, por haber más de una decena de ellos, las siguientes ramas: Industrias extractivas, energía, agua y residuos, Industria cárnica, frutas, hortalizas, aceites y grasas vegetales y animales e industria láctea, Elaboración de vinos, Fabricación de calzado así como Caucho y materias plásticas.

**Tabla 1.3: Número de establecimientos según actividad y número de ocupados. Año 2011**

Actividad	Número de establecimientos				
	Menos de 10	De 10 a 49	De 50 a 249	250 y mayor	Total
Industrias extractivas, energía, agua y residuos	74	16	13	9	112
Industria cárnica, frutas, hortalizas, aceites y grasas vegetales y animales e industria láctea	111	41	15	2	168
Otras industrias alimenticias, bebidas (excepto elaboración de vinos) y tabaco	99	34	3	2	138
Elaboración de vinos	122	59	14	2	197
Industria textil, confección, cuero, marroquinería y viaje	40	23	3	0	66
Fabricación de calzado	100	67	11	0	178
Madera y corcho	52	26	3	0	82
Papel, artes gráficas y reproducción de soportes grabados	59	11	3	1	74
Industria química y farmacéutica	19	12	1	0	32
Caucho y materias plásticas	20	20	13	4	56
Productos minerales no metálicos diversos	45	49	4	3	101
Metalurgia y fabricación de elementos metálicos para la construcción	114	23	3	0	140
Forja y talleres	48	19	3	0	70
Fabricación de otros productos metálicos, material y equipo eléctrico, electrónico y óptico	44	20	5	4	73
Fabricación de maquinaria, equipo y material de transporte	62	20	4	4	90
Fabricación de muebles	86	40	6	0	132
Otras industrias manufactureras y reparación e instalación de maquinaria y equipo	51	15	1	0	67
<b>Total Industria</b>	<b>1.145</b>	<b>495</b>	<b>104</b>	<b>31</b>	<b>1.775</b>

FUENTE: Instituto de Estadística de La Rioja, a partir de la Encuesta Industrial de Empresas del INE.

Gráfico 1.2: Distribución porcentual de los establecimientos industriales en La Rioja según su tamaño y actividad. Año 2011



## Empleo

El número de ocupados de los establecimientos del sector industrial en el año 2011 fue de 26.632 personas, cifra que implicó un 0,51% ocupados más que en el ejercicio anterior. Porcentualmente, Industrias extractivas, energía, agua y residuos resultó ser la actividad estudiada que incorporó más ocupados en el último año, en concreto, un 24,71%; le siguen Elaboración de vinos (13,29%) e Industria textil , confección, cuero, marroquinería y viaje (10,13%).

Sin embargo, no todas las actividades sumaron empleados en 2011. Entre ellas, las actividades más afectadas por la destrucción de empleo fueron Metalurgia y fabricación de elementos metálicos para la construcción (-19,46%) y Papel, artes gráficas y reproducción de soportes grabados (-10,61%). En términos absolutos, destacan en este sentido Metalurgia y fabricación de elementos metálicos para la construcción (-256) y Productos minerales no metálicos diversos (-156).

Del total de ocupados, un 97,58% fueron asalariados. En este sentido, todas las actividades presentaron porcentajes por encima del 90% de asalariados, alcanzando el porcentaje más alto Caucho y materias plásticas (99,44%), seguido de Industria química y farmacéutica (99,40%).

**Tabla 1.4: Ocupados y asalariados según actividad. Años 2010-2011**

Actividad	Ocupados			Asalariados
	2010	2011	% Variación	2011
Industrias extractivas, energía, agua y residuos	877	1.093	24,71	1.075
Industria cárnica, frutas, hortalizas, aceites y grasas vegetales y animales e industria láctea	2.593	2.808	8,28	2.752
Otras industrias alimenticias, bebidas (excepto elaboración de vinos) y tabaco	2.644	2.576	-2,55	2.485
Elaboración de vinos	2.255	2.555	13,29	2.527
Industria textil, confección, cuero, marroquinería y viaje	879	968	10,13	947
Fabricación de calzado	2.786	2.664	-4,40	2.584
Madera y corcho	1.058	1.006	-4,88	986
Papel, artes gráficas y reproducción de soportes grabados	995	889	-10,61	870
Industria química y farmacéutica	583	557	-4,49	554
Caucho y materias plásticas	2.371	2.422	2,13	2.408
Productos minerales no metálicos diversos	1.592	1.436	-9,77	1.427
Metalurgia y fabricación de elementos metálicos para la construcción	1.318	1.062	-19,46	970
Forja y talleres	759	718	-5,38	665
Fabricación de otros productos metálicos, material y equipo eléctrico, electrónico y óptico	1.820	1.810	-0,56	1.775
Fabricación de maquinaria, equipo y material de transporte	2.134	2.188	2,50	2.152
Fabricación de muebles	1.455	1.521	4,54	1.477
Otras industrias manufactureras y reparación e instalación de maquinaria y equipo	378	360	-4,73	336
<b>Total Industria</b>	<b>26.496</b>	<b>26.632</b>	<b>0,51</b>	<b>25.988</b>

FUENTE: Instituto de Estadística de La Rioja, a partir de la Encuesta Industrial de Empresas del INE.

Unidades: personas

Tabla 1.5: Población ocupada por comunidades autónomas. Años 2010-2011

	Población ocupada		
	2010	2011	% Variación
ESPAÑA	2.133.618	2.049.195	-3,96
Andalucía	213.137	206.961	-2,90
Aragón	92.892	89.486	-3,67
Asturias, Principado de	53.636	54.019	0,71
Balears, Illes	24.929	22.068	-11,48
Canarias	34.349	34.543	0,56
Cantabria	33.986	33.335	-1,92
Castilla y León	132.053	128.974	-2,33
Castilla - La Mancha	101.227	94.766	-6,38
Cataluña	464.978	441.443	-5,06
Comunitat Valenciana	247.766	234.221	-5,47
Extremadura	28.971	27.662	-4,52
Galicia	146.002	138.757	-4,96
Madrid, Comunidad de	203.525	195.745	-3,82
Murcia, Región de	66.265	64.786	-2,23
Navarra, Comunidad Foral de	65.152	65.268	0,18
País Vasco	198.254	190.528	-3,90
<b>LA RIOJA</b>	<b>26.496</b>	<b>26.632</b>	<b>0,51</b>

FUENTE: Encuesta Industrial de Empresas. INE.

A nivel regional, además de La Rioja, las únicas comunidades autónomas que experimentaron en 2011 un incremento en el número de ocupados fueron Asturias (0,71%), Canarias (0,56%) y Navarra (0,18%). En cuanto al resto, Baleares sufrió el mayor recorte de ocupados (-11,48%), junto con Castilla-La Mancha (-6,38%).

## Cuenta de explotación

### Importe neto de la cifra de negocios

Las actividades que más contribuyeron en los 6.312 millones de euros de la cifra de negocios fueron Industrias extractivas, energía, agua y residuos (17,91% del total) así como Otras industrias alimenticias, bebidas (excepto elaboración de vinos) y tabaco (13,34% del total). En este sentido, resulta muy ilustrativo el gráfico 1.3 pues se ordena de mayor a menor la cifra de negocio por actividades.



Atendiendo a la evolución anual de la cifra de negocios, la agrupación conocida como Industria química y farmacéutica fue la que gozó del mayor incremento de la cifra de negocios respecto a 2010 (76,19%).

Por el contrario, presentó la mayor reducción de la cifra de negocios la actividad dedicada a Productos minerales no metálicos diversos (-17,09%), por delante de aquella denominada Metalurgia y fabricación de elementos metálicos para la construcción (-12,03%).

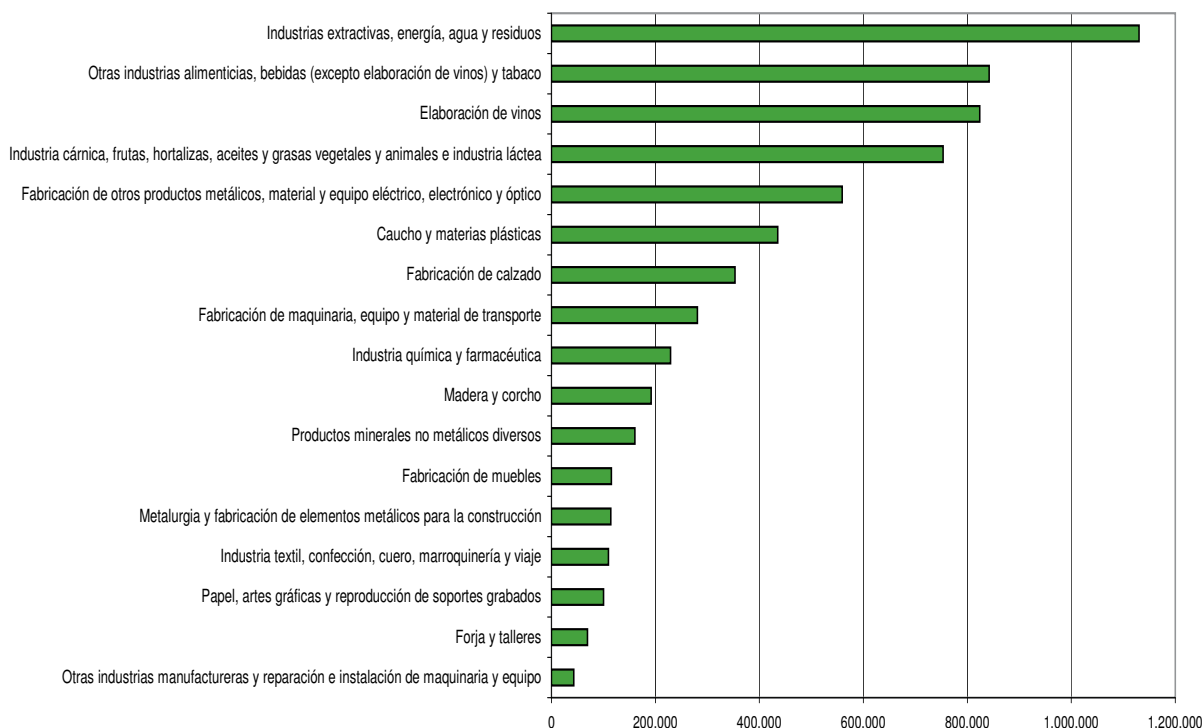
**Tabla 1.6: Importe neto de la cifra de negocio según actividad. Años 2010-2011**

Actividad	Importe neto de la cifra de negocio			
	2010	2011	% Var. 11/10	Participación (%)
Industrias extractivas, energía, agua y residuos	902.477,35	1.130.428,49	25,26	17,91
Industria cárnica, frutas, hortalizas, aceites y grasas vegetales y animales e industria láctea	658.076,05	753.447,94	14,49	11,94
Otras industrias alimenticias, bebidas (excepto elaboración de vinos) y tabaco	827.858,81	841.896,16	1,70	13,34
Elaboración de vinos	767.778,28	823.961,65	7,32	13,05
Industria textil, confección, cuero, marroquinería y viaje	84.494,25	109.674,88	29,80	1,74
Fabricación de calzado	358.452,29	353.144,66	-1,48	5,60
Madera y corcho	161.630,05	191.868,87	18,71	3,04
Papel, artes gráficas y reproducción de soportes grabados	107.633,10	100.309,28	-6,80	1,59
Industria química y farmacéutica	130.034,86	229.112,66	76,19	3,63
Caucho y materias plásticas	363.295,07	435.366,98	19,84	6,90
Productos minerales no metálicos diversos	193.779,75	160.669,71	-17,09	2,55
Metalurgia y fabricación de elementos metálicos para la construcción	129.738,53	114.133,29	-12,03	1,81
Forja y talleres	57.908,82	69.203,33	19,50	1,10
Fabricación de otros productos metálicos, material y equipo eléctrico, electrónico y óptico	529.080,95	559.414,24	5,73	8,86
Fabricación de maquinaria, equipo y material de transporte	271.803,62	280.684,42	3,27	4,45
Fabricación de muebles	105.346,66	115.410,05	9,55	1,83
Otras industrias manufactureras y reparación e instalación de maquinaria y equipo	42.575,92	42.929,03	0,83	0,68
<b>Total Industria</b>	<b>5.691.964,35</b>	<b>6.311.655,62</b>	<b>10,89</b>	<b>100,00</b>

FUENTE: Instituto de Estadística de La Rioja, a partir de la Encuesta Industrial de Empresas del INE.

Unidades: miles de euros

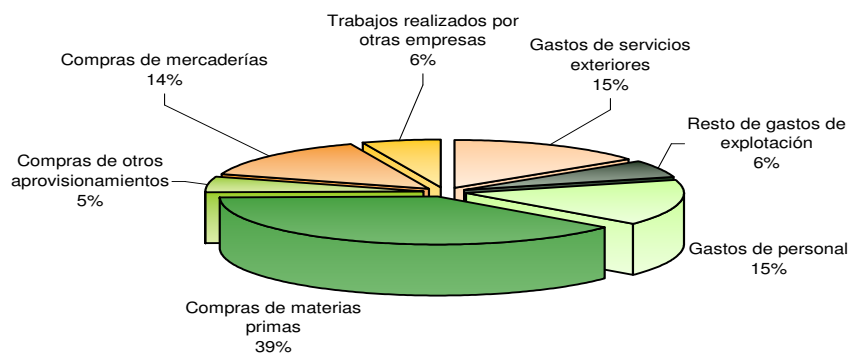
Gráfico 1.3 Importe neto de la cifra de negocio según actividad (miles de euros). Año 2011



### Gastos de explotación

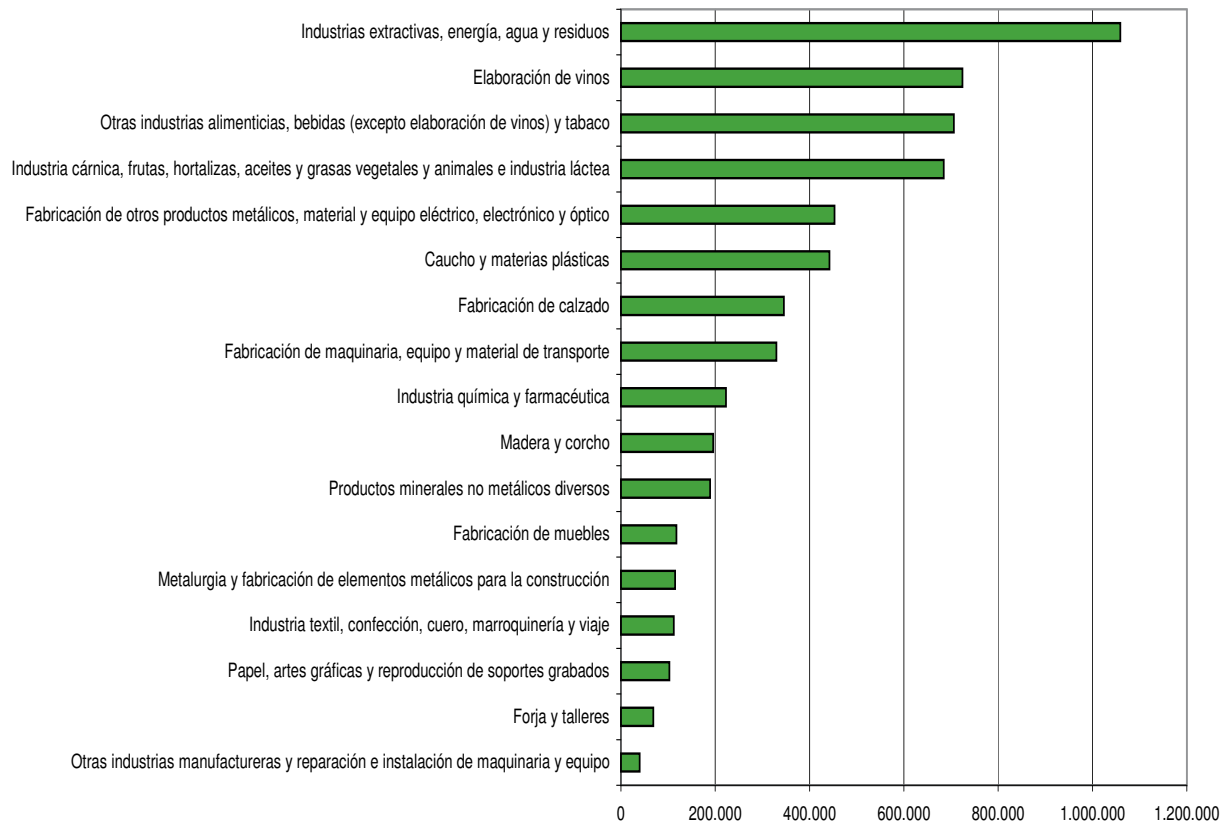
Los gastos de explotación de las actividades del sector industrial en el año 2011 sumaron 5.907,92 millones de euros. En el gráfico 1.4, donde se desglosan los gastos de explotación, se refleja que la mayor parte fue compras de materias primas con un 39%, seguido a cierta distancia de los gastos de personal (15%) junto con los gastos de servicios exteriores (15%).

Gráfico 1.4: Gastos de explotación. Año 2011

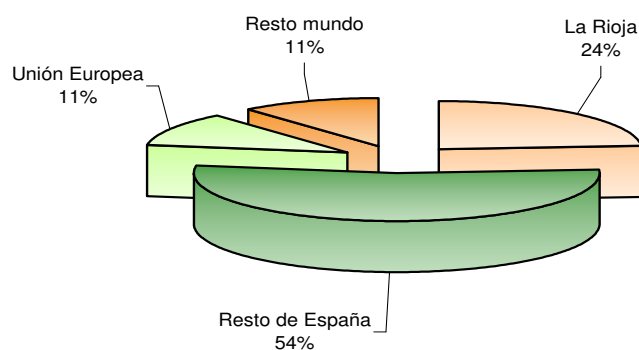


La actividad con mayor gasto de explotación es Industrias extractivas, energía, agua y residuos, representando un 17,93% del total. Como veíamos en el apartado anterior, esta agrupación es también la que mayor volumen de negocio tiene.

**Gráfico 1.5 Gastos explotación según actividad (miles de euros). Año 2011**



**Gráfico 1.6: Procedencia de las compras. Año 2011**



## Procedencia geográfica de los consumos

El importe del total de consumos (materias primas, mercaderías, otros aprovisionamientos y trabajos realizados) se situó en casi 3.780 millones de euros. El 24% de los consumos efectuados por el sector industrial procedieron de la propia comunidad, el 54% vinieron del resto de comunidades de España y el 22% restante fueron importaciones.

Por ramas de actividad, a Industrias extractivas, energía, agua y residuos correspondió el 22,18% de las compras, seguida del 13,01% de Industria cárnica, frutas, hortalizas, aceites y grasas vegetales y animales e industria láctea.

**Tabla 1.7: Procedencia geográfica de los consumos según actividad. Año 2011**

Actividad	Procedencia geográfica de los consumos				
	Total compras	La Rioja	Resto de España	Unión Europea	Resto mundo
Industrias extractivas, energía, agua y residuos	838.423,76	174.511,42	625.530,43	14.191,06	24.190,86
Industria cárnica, frutas, hortalizas, aceites y grasas vegetales y animales e industria láctea	491.904,14	110.829,50	270.459,88	68.106,45	42.508,32
Otras industrias alimenticias, bebidas (excepto elaboración de vinos) y tabaco	401.228,53	44.545,51	184.248,39	64.706,36	107.728,28
Elaboración de vinos	385.708,60	177.786,68	202.613,82	4.941,61	366,49
Industria textil, confección, cuero, marroquinería y viaje	62.875,92	6.998,34	28.828,34	10.712,54	16.336,70
Fabricación de calzado	229.070,27	56.799,96	114.506,84	30.872,79	26.890,68
Madera y corcho	129.478,50	24.611,07	72.184,30	19.689,52	12.993,60
Papel, artes gráficas y reproducción de soportes grabados	55.879,67	10.770,92	33.372,92	8.658,97	3.076,87
Industria química y farmacéutica	184.196,70	6.390,59	44.451,48	8.873,50	124.481,12
Caucho y materias plásticas	288.039,89	43.926,11	151.525,64	73.839,04	18.749,10
Productos minerales no metálicos diversos	78.080,22	40.544,96	33.805,78	3.220,86	508,63
Metalurgia y fabricación de elementos metálicos para la construcción	67.052,38	22.985,99	42.949,64	295,46	821,29
Forja y talleres	30.621,61	11.260,44	16.549,67	1.963,33	848,17
Fabricación de otros productos metálicos, material y equipo eléctrico, electrónico y óptico	311.703,71	111.938,56	104.245,03	58.564,62	36.955,50
Fabricación de maquinaria, equipo y material de transporte	150.924,52	22.974,48	73.385,20	49.733,27	4.831,57
Fabricación de muebles	53.906,53	24.214,90	26.394,95	3.048,81	247,86
Otras industrias manufactureras y reparación e instalación de maquinaria y equipo	20.809,90	6.975,03	9.036,47	4.144,00	654,40
<b>Total Industria</b>	<b>3.779.904,84</b>	<b>898.064,45</b>	<b>2.034.088,77</b>	<b>425.562,18</b>	<b>422.189,45</b>

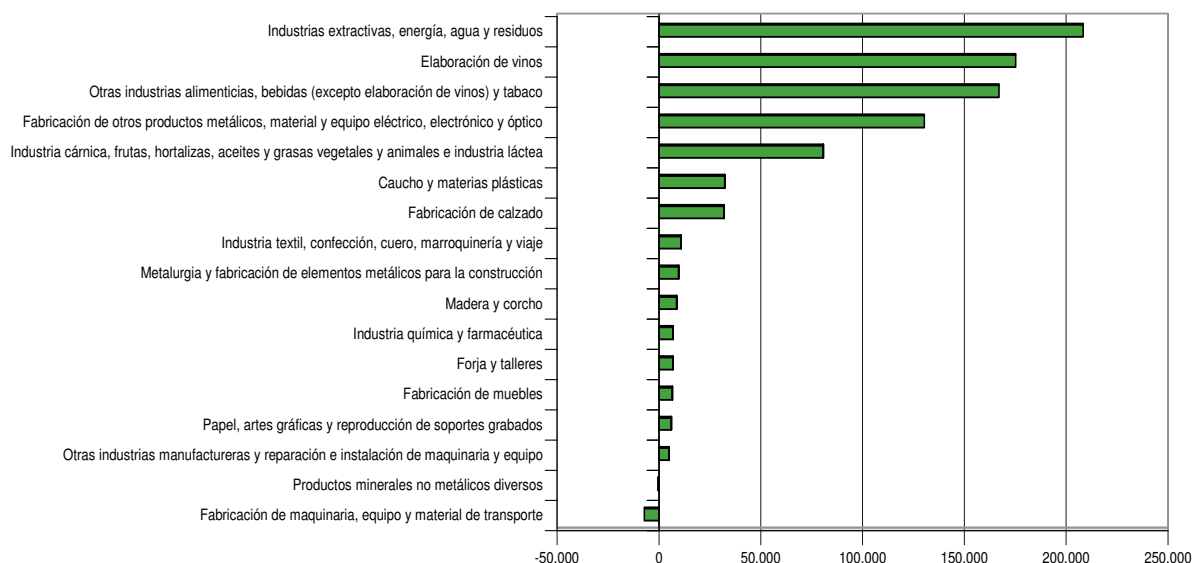
FUENTE: Instituto de Estadística de La Rioja, a partir de la Encuesta Industrial de Empresas del INE.

Unidades: miles de euros

Si nos detenemos en su procedencia geográfica, las compras más voluminosas realizadas en La Rioja pertenecieron a la industria dedicada a la Elaboración de vinos (19,80%) y a Industrias extractivas, energía, agua y residuos (19,43%).

Mientras, los establecimientos de La Rioja que más compras efectuaron en el resto de las comunidades españolas fueron Industrias extractivas, energía, agua y residuos (30,75%) y aquellos pertenecientes a Industria cárnica, frutas, hortalizas, aceites y grasas vegetales y animales e industria láctea (13,30%).

Gráfico 1.9: Excedente Bruto de Explotación (miles de euros). Año 2011



Por su parte, las actividades con mayor porcentaje de consumos en el exterior fueron Otras industrias alimenticias, bebidas (excepto elaboración de vinos) y tabaco con un 20,34% e Industria química y farmacéutica (15,73%).

## Destino geográfico de las ventas

El importe de las ventas realizadas por el sector industrial en La Rioja (ventas netas de productos, mercaderías y prestaciones de servicios) se aproximó a los 6.312 millones de euros. Del total, el 25,66% se llevaron a cabo dentro de la propia comunidad, el 51,77% en el resto de comunidades de España y el 22,57% restante fueron exportaciones.

De las ramas de actividad, destaca el 17,91% de las ventas realizadas por Industrias extractivas, energía, agua y residuos así como el 13,34% de Otras industrias alimenticias, bebidas (excepto elaboración de vinos) y tabaco.

Según el destino geográfico de las ventas, las actividades con más ventas dentro de la propia comunidad fueron Otras industrias alimenticias, bebidas (excepto elaboración de vinos) y tabaco (29,24% del total) e Industrias extractivas, energía, agua y residuos (23,12% del total).

**Tabla 1.8: Destino geográfico de las ventas según actividad. Año 2011**

Actividad	Total Ventas	Destino geográfico de las ventas			
		La Rioja	Resto de España	Unión Europea	Resto mundo
Industrias extractivas, energía, agua y residuos	1.130.428,49	374.382,60	722.387,02	30.319,75	3.339,13
Industria cárnica, frutas, hortalizas, aceites y grasas vegetales y animales e industria láctea	753.447,94	107.464,92	500.043,30	101.389,21	44.550,52
Otras industrias alimenticias, bebidas (excepto elaboración de vinos) y tabaco	841.896,15	473.489,46	245.066,75	105.154,70	18.185,25
Elaboración de vinos	823.961,64	88.099,88	459.464,43	158.578,08	117.819,26
Industria textil, confección, cuero, marroquinería y viaje	109.674,87	16.632,08	62.587,53	13.167,78	17.287,48
Fabricación de calzado	353.144,65	60.696,99	155.885,97	105.212,17	31.349,52
Madera y corcho	191.868,87	44.820,06	68.918,84	73.541,27	4.588,71
Papel, artes gráficas y reproducción de soportes grabados	100.309,28	37.822,48	57.883,14	3.700,57	903,09
Industria química y farmacéutica	229.112,66	17.552,87	147.132,81	16.296,12	48.130,86
Caucho y materias plásticas	435.366,98	66.556,58	174.477,74	172.163,74	22.168,93
Productos minerales no metálicos diversos	160.669,71	78.691,07	65.775,48	14.310,37	1.892,79
Metalurgia y fabricación de elementos metálicos para la construcción	114.133,29	49.847,73	61.047,53	3.132,88	105,16
Forja y talleres	69.203,33	34.142,06	30.069,22	4.818,96	173,09
Fabricación de otros productos metálicos, material y equipo eléctrico, electrónico y óptico	559.414,23	100.285,08	268.985,33	137.752,01	52.391,81
Fabricación de maquinaria, equipo y material de transporte	280.684,42	17.349,09	163.821,72	73.197,79	26.315,83
Fabricación de muebles	115.410,05	26.811,93	70.110,98	12.368,48	6.118,66
Otras industrias manufactureras y reparación e instalación de maquinaria y equipo	42.929,02	24.901,77	14.031,82	2.805,25	1.190,18
<b>Total Industria</b>	<b>6.311.655,61</b>	<b>1.619.546,63</b>	<b>3.267.689,61</b>	<b>1.027.909,11</b>	<b>396.510,25</b>

FUENTE: Instituto de Estadística de La Rioja, a partir de la Encuesta Industrial de Empresas del INE.

Unidades: miles de euros

Las actividades de La Rioja que más vendieron en el resto de comunidades de España fueron Industrias extractivas, energía, agua y residuos (22,11%) e Industria cárnica, frutas, hortalizas, aceites y grasas vegetales y animales e industria láctea (15,30%).

Por último, la actividad con mayores ventas fuera de España fue Elaboración de vinos (19,40%), por delante de Caucho y materias plásticas (13,64%).

## Inversión

El total de la inversión de las empresas industriales alcanzó la cifra de 148,47 millones de euros en 2011, lo que representa un 2,35% del total de la cifra de negocios de la industria. Respecto al año 2010, la inversión cayó un 17,58%.

En función de la naturaleza de los bienes adquiridos, el total de la inversión industrial en bienes inmateriales sumó 19,99 millones de euros. El 42,86% correspondió a Investigación, el 24,77% a Desarrollo, el 20,35% a Aplicaciones informáticas y el 12,03% a Activos intangibles.

**Tabla 1.9: Operaciones de capital. Adquisición y mejoras de inmovilizado. Año 2011**

	Operaciones de capital					
	Compras de inmovilizado	%Var. 11/10	Ventas de inmovilizado	%Var. 11/10	Inversión	%Var. 11/10
Total bienes materiales	165.527,45	0,70	37.045,65	71,96	128.481,80	-10,05
Otros activos materiales	13.788,77	-7,63	914,48	-42,96	12.874,29	-3,38
Elementos de transporte	5.857,49	6,47	3.347,57	14,25	2.509,92	-2,40
Equipos para procesos de información	2.512,72	-36,63	542,87	163,27	1.969,85	-47,60
Mobiliario	2.184,83	-27,30	176,25	-81,42	2.008,59	-2,34
Otras instalaciones	8.254,49	-23,70	167,72	126,71	8.086,76	-24,73
Ustillaje	6.544,70	-40,99	2.215,68	15,69	4.329,02	-52,82
Maquinaria	53.401,81	-3,51	14.436,59	20,85	38.965,22	-10,21
Instalaciones técnicas	44.831,14	25,49	5.039,15	317,01	39.791,99	15,28
Construcciones	21.110,80	21,28	2.525,19	1.383,86	18.585,61	7,83
Terrenos y bienes naturales	7.040,70	6,78	7.680,14	1.320,11	-639,44	-110,56
Total bienes inmateriales	21.355,71	-45,68	1.370,16	-31,63	19.985,55	-46,44
Activos intangibles	2.571,74	27,31	168,20	-50,12	2.403,54	42,82
Aplicaciones informáticas	4.238,16	-8,41	171,45	-89,64	4.066,71	36,81
Desarrollo	5.002,37	-17,90	52,26	1.374,19	4.950,11	-18,71
Investigación	9.543,44	-64,09	978,25	11.053,24	8.565,19	-67,76
<b>Total Industria</b>	<b>186.883,16</b>	<b>-8,25</b>	<b>38.415,81</b>	<b>63,15</b>	<b>148.467,36</b>	<b>-17,58</b>

FUENTE: Instituto de Estadística de La Rioja, a partir de la Encuesta Industrial de Empresas del INE.

Unidades: miles de euros

No obstante, la mayor inversión de las empresas se realizó en activos materiales, pues se destinaron 128,48 millones de euros (86,54% del total de la inversión). Dentro de este tipo de bienes, en el gráfico 1.8 se plasma la relevancia de la inversión en instalaciones técnicas y maquinaria, constituyendo el 61% del total. Por encima del 10% despuntan también los recursos dedicados a Construcciones (14%).

Respecto a 2010, resulta remarcable el recorte en Terrenos y bienes naturales (-110,56%), Ustillaje (-52,82%) y Equipos para procesos de información (-47,60%). En sentido contrario, Instalaciones técnicas registró un aumento del 15,28%.

Completando este análisis, en la tabla 1.10 se analiza el vínculo existente entre la inversión en activos materiales y la actividad industrial de las empresas. Así, la mayor cuantía correspondió a Industrias extractivas, energía, agua y residuos (24,01%). Le siguen en importancia Elaboración de vinos (15,83%) y Otras industrias alimenticias, bebidas (excepto elaboración de vinos) y tabaco (11,67%).

**Tabla 1.10: Inversiones en activos materiales según actividad. Año 2011**

Actividad	Inversiones en activos materiales						
	Compras de inmovilizado material	%Var. 11/10	Ventas de inmovilizado material	%Var. 11/10	Inversión en activos materiales	%Var. 11/10	% de inversión en activos materiales
Industrias extractivas, energía, agua y residuos	37.194,86	14,97	6.351,14	332,86	30.843,73	-0,13	24,01
Industria cárnica, frutas, hortalizas, aceites y grasas vegetales y animales e industria láctea	16.162,75	29,24	1.355,34	228,53	14.807,42	22,44	11,52
Otras industrias alimenticias, bebidas (excepto elaboración de vinos) y tabaco	17.854,83	-25,93	2.862,97	-12,95	14.991,86	-27,98	11,67
Elaboración de vinos	33.514,98	37,73	13.179,25	231,74	20.335,73	-0,13	15,83
Industria textil, confección, cuero, marroquinería y viaje	7.931,27	205,54	105,61	-90,37	7.825,66	421,89	6,09
Fabricación de calzado	10.033,96	-5,14	1.388,74	-62,58	8.645,22	25,90	6,73
Madera y corcho	3.885,65	-1,18	251,03	-21,45	3.634,63	0,62	2,83
Papel, artes gráficas y reproducción de soportes grabados	2.675,17	-47,50	576,89	95,65	2.098,27	-56,29	1,63
Industria química y farmacéutica	1.919,69	-71,24	144,16	9,81	1.775,53	-72,86	1,38
Caucho y materias plásticas	17.016,35	39,70	6.923,76	152,95	10.092,60	6,88	7,86
Productos minerales no metálicos diversos	3.366,12	-59,30	1.806,76	2,86	1.559,36	-76,06	1,21
Metalurgia y fabricación de elementos metálicos para la construcción	1.353,81	-13,34	323,84	0,43	1.029,97	-16,93	0,80
Forja y talleres	1.235,47	-27,29	250,78	-21,30	984,69	-28,67	0,77
Fabricación de otros productos metálicos, material y equipo eléctrico, electrónico y óptico	4.068,77	-33,84	268,44	-55,93	3.800,34	-31,41	2,96
Fabricación de maquinaria, equipo y material de transporte	4.654,82	-51,42	1.043,33	24,71	3.611,49	-58,70	2,81
Fabricación de muebles	2.186,28	66,65	141,74	-34,81	2.044,54	86,81	1,59
Otras industrias manufactureras y reparación e instalación de maquinaria y equipo	472,66	-67,42	71,89	45,28	400,77	-71,40	0,31
<b>Total Industria</b>	<b>165.527,45</b>	<b>0,70</b>	<b>37.045,65</b>	<b>71,96</b>	<b>128.481,80</b>	<b>-10,05</b>	<b>100,00</b>

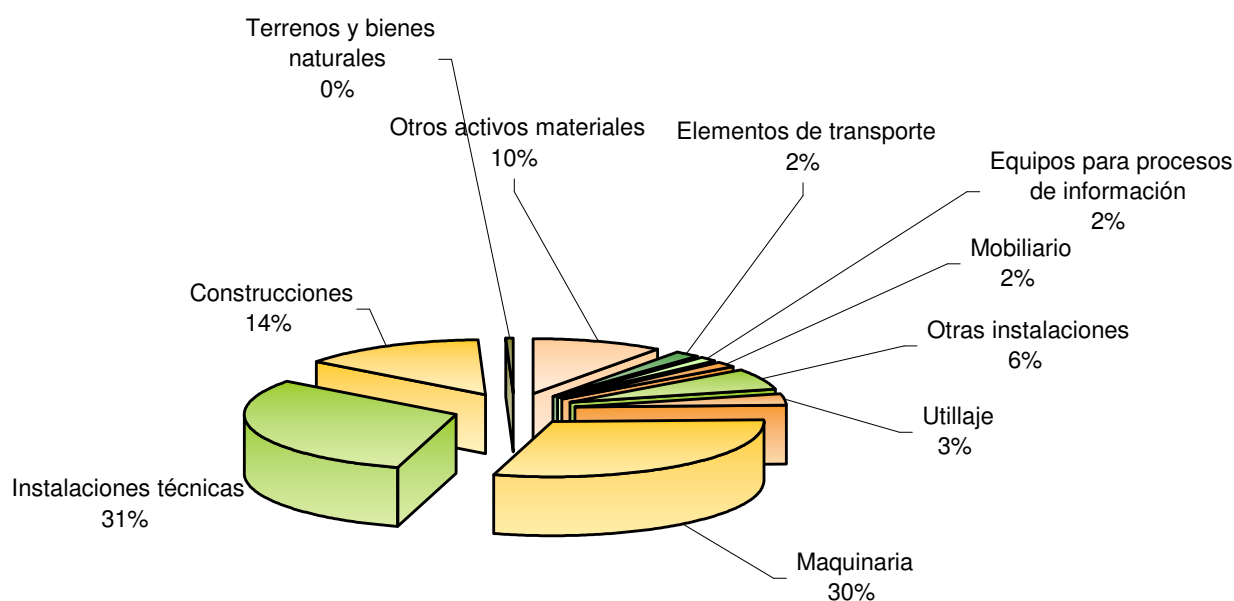
FUENTE: Instituto de Estadística de La Rioja, a partir de la Encuesta Industrial de Empresas del INE.

Unidades: miles de euros



En términos interanuales, la inversión en activos materiales se disparó de manera extraordinaria en Industria textil, confección, cuero, marroquinería y viaje (421,89%) y en Fabricación de muebles (86,81%). En el lado opuesto, este tipo de inversión se redujo especialmente en Productos minerales no metálicos diversos (-76,06%), en Industria química y farmacéutica (-72,86%) así como en Otras industrias manufactureras y reparación e instalación de maquinaria y equipo (-71,40%).

**Gráfico 1.8: Reparto de las inversiones en activos materiales. Año 2011**



## Macromagnitudes básicas

El Valor Añadido Bruto (VAB) a precios básicos del sector industrial en el año 2011 se situó en 1.807,41 millones de euros. En este sentido, la actividad que más aportó fue Otras industrias alimenticias, bebidas (excepto elaboración de vinos) y tabaco (15,86%), seguida muy de cerca de Elaboración de vinos (15,57%) e Industrias extractivas, energía, agua y residuos (14,38%).

En comparación con el año 2010, el VAB industrial aumentó un 5,40%, registrándose las mayores subidas en Industria textil, confección, cuero, marroquinería y viaje (129,06%). Por el contrario, el VAB de Productos minerales no metálicos disminuyó un 20,62%.

En el año 2011 el VAB a precios básicos representó el 32,03% del valor de la producción en el total del sector industrial. A este respecto, cabe advertir que este porcentaje, muy por debajo del 100%, señala un elevado peso de los consumos intermedios (materias primas, servicios y suministros exteriores etc.) al entenderse el VAB como la diferencia entre la producción y los consumos intermedios.

Las actividades con un mayor VAB a precios básicos sobre la producción fueron, por orden, Industrias extractivas, energía, agua y residuos (46,86%), Otras industrias manufactureras y reparación e instalación de maquinaria y equipo (43,08%), Forja y talleres (41,30%) y Fabricación de muebles (39,64%). El sector de actividad con un menor VAB a precios básicos sobre la producción fue el de Industria química y farmacéutica (11,96%).

**Tabla 1.11: VAB a precios básicos según actividad. Año 2011**

Actividad	Valor Añadido Bruto a precios básicos		
	Valores	%Var. 11/10	% Participación
Industrias extractivas, energía, agua y residuos	259.825,97	38,20	14,38
Industria cárnica, frutas, hortalizas, aceites y grasas vegetales y animales e industria láctea	153.304,14	-2,29	8,48
Otras industrias alimenticias, bebidas (excepto elaboración de vinos) y tabaco	286.700,95	-4,48	15,86
Elaboración de vinos	281.486,58	6,53	15,57
Industria textil, confección, cuero, marroquinería y viaje	36.564,03	129,06	2,02
Fabricación de calzado	92.300,03	-1,36	5,11
Madera y corcho	38.535,15	-1,48	2,13
Papel, artes gráficas y reproducción de soportes grabados	33.187,68	-18,54	1,84
Industria química y farmacéutica	26.673,05	8,00	1,48
Caucho y materias plásticas	122.296,97	10,93	6,77
Productos minerales no metálicos diversos	49.194,44	-20,62	2,72
Metalurgia y fabricación de elementos metálicos para la construcción	40.614,22	-9,57	2,25
Forja y talleres	28.688,35	-1,49	1,59
Fabricación de otros productos metálicos, material y equipo eléctrico, electrónico y óptico	191.292,91	0,32	10,58
Fabricación de maquinaria, equipo y material de transporte	104.248,15	9,21	5,77
Fabricación de muebles	45.655,46	11,60	2,53
Otras industrias manufactureras y reparación e instalación de maquinaria y equipo	16.844,00	-7,07	0,93
<b>Total Industria</b>	<b>1.807.412,07</b>	<b>5,40</b>	<b>100,00</b>

FUENTE: Instituto de Estadística de La Rioja, a partir de la Encuesta Industrial de Empresas del INE.

Unidades: miles de euros

**Tabla 1.12: Tasas VAB a precios básicos / Valor de la producción y EBE / VABCF según actividad. Año 2011**

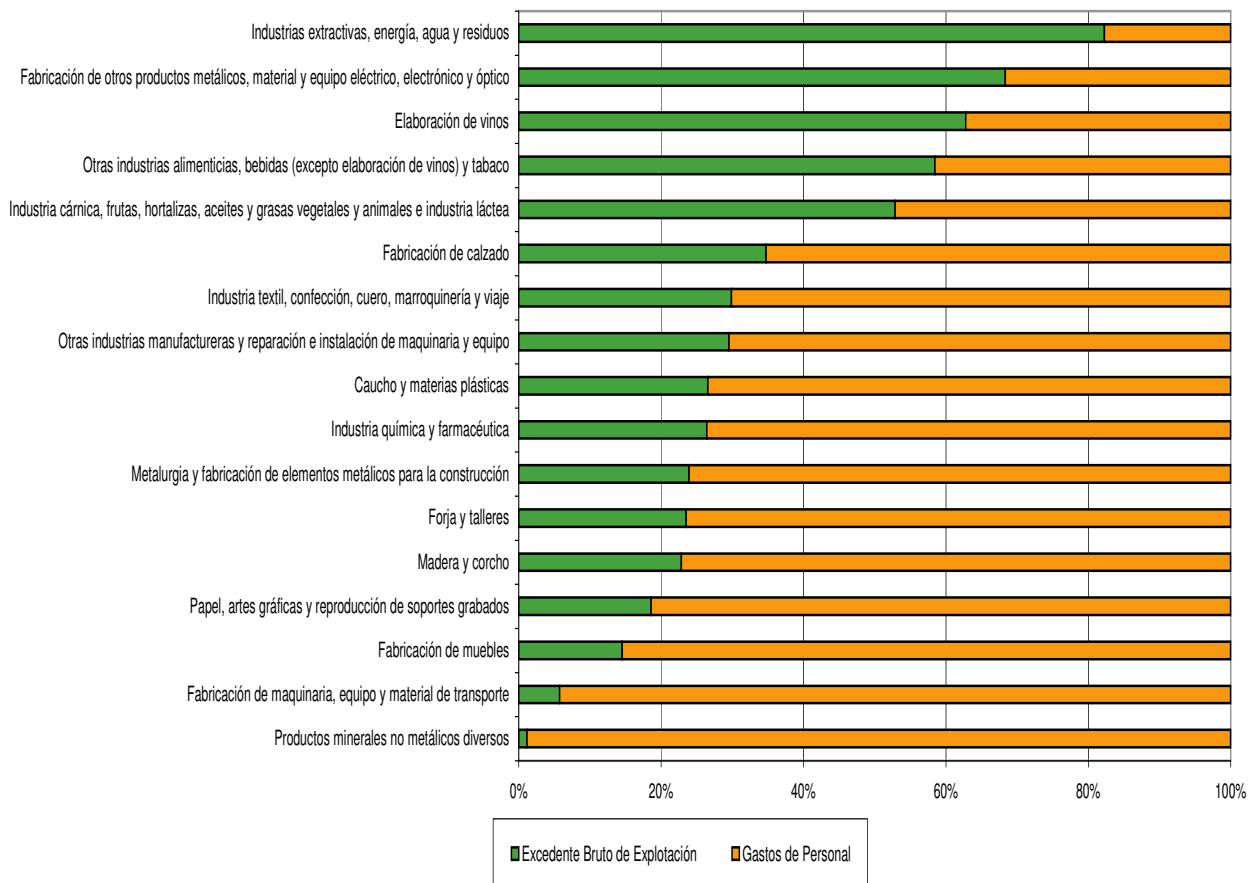
Actividad	Tasas en porcentajes	
	Valor Añadido Bruto a precios básicos / Valor de la producción	Excedente Bruto de Explotación / Valor Añadido Bruto a coste de los factores
Industrias extractivas, energía, agua y residuos	46,86	82,26
Industria cárnica, frutas, hortalizas, aceites y grasas vegetales y animales e industria láctea	22,79	52,88
Otras industrias alimenticias, bebidas (excepto elaboración de vinos) y tabaco	33,82	58,45
Elaboración de vinos	33,24	62,79
Industria textil, confección, cuero, marroquinería y viaje	35,24	29,88
Fabricación de calzado	26,69	34,75
Madera y corcho	20,30	22,85
Papel, artes gráficas y reproducción de soportes grabados	35,42	18,59
Industria química y farmacéutica	11,96	26,41
Caucho y materias plásticas	27,61	26,58
Productos minerales no metálicos diversos	28,64	-1,21
Metalurgia y fabricación de elementos metálicos para la construcción	34,64	23,92
Forja y talleres	41,30	23,51
Fabricación de otros productos metálicos, material y equipo eléctrico, electrónico y óptico	37,15	68,33
Fabricación de maquinaria, equipo y material de transporte	35,29	-6,93
Fabricación de muebles	39,64	14,53
Otras industrias manufactureras y reparación e instalación de maquinaria y equipo	43,08	29,55
<b>Total Industria</b>	<b>32,03</b>	<b>49,02</b>

FUENTE: Instituto de Estadística de La Rioja, a partir de la Encuesta Industrial de Empresas del INE.

El Excedente Bruto de Explotación (EBE) representó el 49,02% del VAB a coste de los factores en el total del sector industrial. Por ramas de actividad, encontramos que presentaron un valor negativo Fabricación de maquinaria, equipo y material de transporte (-6,93%) y Productos minerales no metálicos diversos (-1,21%), indicando con ello que en dichas actividades los Gastos de Personal superaron al VAB a coste de los factores y que, en consecuencia, el EBE resultó negativo.

En cambio, las actividades con un mayor EBE sobre el VAB a coste de factores fueron Industrias extractivas, energía, agua y residuos (82,26%), Fabricación de otros productos metálicos, material y equipo eléctrico, electrónico y óptico (68,33%) y Elaboración de vinos (62,79%).

Gráfico 1.9: Reparto del Valor Añadido Bruto a coste de los factores entre Excedente Bruto de Explotación y Gastos de Personal. Año 2011



## Salario medio

El salario medio en el sector industrial en el año 2011 fue de 26.259,52 euros por asalariado y año, un 4,94% superior al año precedente.

La actividad con el salario medio más elevado del sector fue Otras industrias alimenticias, bebidas (excepto elaboración de vinos) y tabaco (36.518,60 euros por asalariado y año) tras elevarse un 3,38% respecto a 2010. Por el contrario, la actividad con el menor salario medio fue Fabricación del calzado (18.029,66 euros por asalariado y año), un 10,51% más que en 2010.

La actividad cuyo salario más aumentó en el último año fue Caucho y materias plásticas (10,96%) en contraposición con Industrias extractivas, energía, agua y residuos (-2,77%).

Tabla 1.13: Salario medio según actividad. Año 2011

Actividad	Salario medio		
	Valores	% Var. 11/10	Índice (*)
Industrias extractivas, energía, agua y residuos	31.259,57	-2,77	119,04
Industria cárnica, frutas, hortalizas, aceites y grasas vegetales y animales e industria láctea	20.220,48	-1,01	77,00
Otras industrias alimenticias, bebidas (excepto elaboración de vinos) y tabaco	36.518,60	3,38	139,07
Elaboración de vinos	32.386,42	-0,39	123,33
Industria textil, confección, cuero, marroquinería y viaje	21.387,98	10,53	81,45
Fabricación de calzado	18.029,66	10,51	68,66
Madera y corcho	22.988,64	4,49	87,54
Papel, artes gráficas y reproducción de soportes grabados	23.298,32	3,90	88,72
Industria química y farmacéutica	26.552,38	5,34	101,12
Caucho y materias plásticas	28.607,78	10,96	108,94
Productos minerales no metálicos diversos	26.147,93	4,48	99,58
Metalurgia y fabricación de elementos metálicos para la construcción	24.408,73	3,10	92,95
Forja y talleres	25.804,80	4,17	98,27
Fabricación de otros productos metálicos, material y equipo eléctrico, electrónico y óptico	26.330,01	10,18	100,27
Fabricación de maquinaria, equipo y material de transporte	29.548,43	8,11	112,52
Fabricación de muebles	19.926,13	-1,09	75,88
Otras industrias manufactureras y reparación e instalación de maquinaria y equipo	27.863,02	5,33	106,11
<b>Total Industria</b>	<b>26.259,52</b>	<b>4,94</b>	<b>100,00</b>

FUENTE: Instituto de Estadística de La Rioja, a partir de la Encuesta Industrial de Empresas del INE.

Unidades: euros

(\*): Media Industrial=100

## Productividad por persona empleada

La productividad por empleado en el sector industrial en el año 2011 fue de 67.314,75 euros por ocupado y año, un 4,66% por encima que el año previo.

En el gráfico 1.10, el índice de productividad varía considerablemente en función de la rama de actividad. Así, las actividades cuyo índice de productividad se estableció por encima de la media del sector industrial son:

- Industrias extractivas, energía, agua y residuos (344,18)
- Otras industrias alimenticias, bebidas (excepto elaboración de vinos) y tabaco (164,79)
- Elaboración de vinos (162,21)
- Fabricación de otros productos metálicos, material y equipo eléctrico, electrónico y óptico (156,57)

**Tabla 1.14: Productividad por persona empleada según actividad. Año 2011**

Actividad	Productividad por persona empleada		
	Valores	% Var. 11/10	Índice (*)
Industrias extractivas, energía, agua y residuos	231.685,75	9,46	344,18
Industria cárnica, frutas, hortalizas, aceites y grasas vegetales y animales e industria láctea	54.377,55	-9,71	80,78
Otras industrias alimenticias, bebidas (excepto elaboración de vinos) y tabaco	110.927,87	-1,90	164,79
Elaboración de vinos	109.187,89	-6,10	162,21
Industria textil, confección, cuero, marroquinería y viaje	37.631,05	110,91	55,90
Fabricación de calzado	34.507,87	3,01	51,26
Madera y corcho	37.995,55	3,42	56,44
Papel, artes gráficas y reproducción de soportes grabados	36.989,30	-8,90	54,95
Industria química y farmacéutica	47.102,07	12,62	69,97
Caucho y materias plásticas	50.209,13	8,79	74,59
Productos minerales no metálicos diversos	33.892,57	-12,00	50,35
Metalurgia y fabricación de elementos metálicos para la construcción	38.071,77	12,38	56,56
Forja y talleres	39.870,52	4,13	59,23
Fabricación de otros productos metálicos, material y equipo eléctrico, electrónico y óptico	105.394,51	0,91	156,57
Fabricación de maquinaria, equipo y material de transporte	47.532,78	6,60	70,61
Fabricación de muebles	29.857,21	6,74	44,35
Otras industrias manufactureras y reparación e instalación de maquinaria y equipo	46.662,02	-2,33	69,32
<b>Total Industria</b>	<b>67.314,75</b>	<b>4,66</b>	<b>100,00</b>

FUENTE: Instituto de Estadística de La Rioja, a partir de la Encuesta Industrial de Empresas del INE.

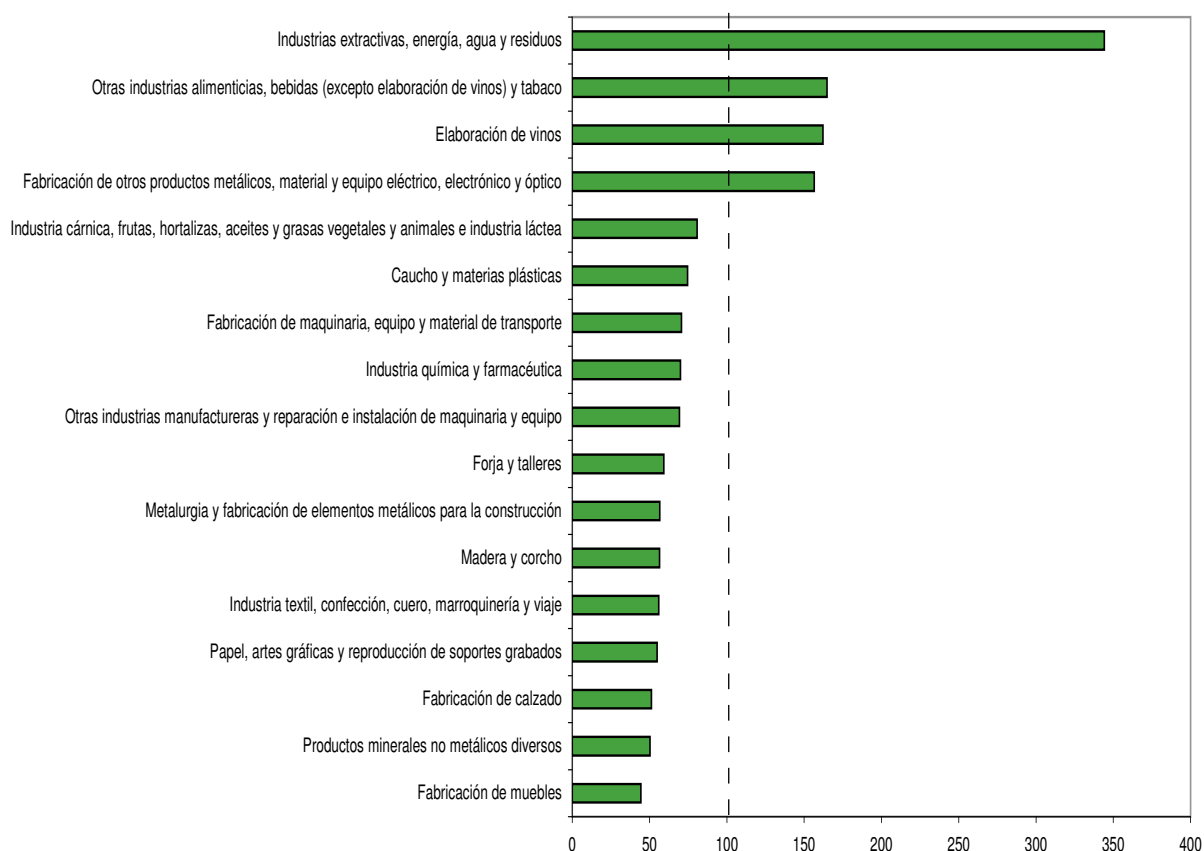
Unidades: euros

(\*): Media Industrial=100

Por el contrario, la actividad con el índice de productividad más bajo fue Fabricación de muebles (44,35).

En comparación con el año 2010, el crecimiento de la productividad por persona empleada fue más acusado en Industria textil, confección, cuero, marroquinería y viaje (110,91%) al mismo tiempo que cayó en mayor grado en Productos minerales no metálicos diversos (-12,00%).

Gráfico 1.10: Índice de productividad por persona empleada. Año 2011



## Productividad por hora trabajada

La productividad por hora trabajada dentro del sector industrial en el año 2011 fue de 39,49 euros, un 3,54% superior a la apuntada en 2010.

Al considerar las ramas industriales, despunta el índice de Industrias extractivas, energía, agua y residuos con 352,88 euros por hora trabajada. Asimismo, por encima de la media del sector industrial estaban:

- Otras industrias alimenticias, bebidas (excepto elaboración de vinos) y tabaco (170,13)
- Elaboración de vinos (161,64)
- Fabricación de otros productos metálicos, material y equipo eléctrico, electrónico y óptico (157,67)

En contraste, Fabricación de muebles (44,38%) presentó el índice más bajo.

**Tabla 1.15: Productividad por hora trabajada según actividad. Año 2011**

Actividad	Productividad por hora trabajada		
	Valores	% Var. 11/10	Índice (*)
Industrias extractivas, energía, agua y residuos	139,36	13,71	352,88
Industria cárnica, frutas, hortalizas, aceites y grasas vegetales y animales e industria láctea	32,07	-12,39	81,20
Otras industrias alimenticias, bebidas (excepto elaboración de vinos) y tabaco	67,19	0,08	170,13
Elaboración de vinos	63,84	-4,93	161,64
Industria textil, confección, cuero, marroquinería y viaje	21,72	106,64	55,00
Fabricación de calzado	19,71	2,04	49,91
Madera y corcho	22,03	3,19	55,79
Papel, artes gráficas y reproducción de soportes grabados	21,19	-7,26	53,65
Industria química y farmacéutica	27,95	9,43	70,78
Caucho y materias plásticas	29,00	6,00	73,43
Productos minerales no metálicos diversos	20,03	-13,55	50,71
Metalurgia y fabricación de elementos metálicos para la construcción	21,83	5,25	55,27
Forja y talleres	23,76	2,64	60,16
Fabricación de otros productos metálicos, material y equipo eléctrico, electrónico y óptico	62,27	0,52	157,67
Fabricación de maquinaria, equipo y material de transporte	28,36	1,22	71,81
Fabricación de muebles	17,53	7,17	44,38
Otras industrias manufactureras y reparación e instalación de maquinaria y equipo	26,88	-1,36	68,06
<b>Total Industria</b>	<b>39,49</b>	<b>3,54</b>	<b>100,00</b>

FUENTE: Instituto de Estadística de La Rioja, a partir de la Encuesta Industrial de Empresas del INE.

Unidades: euros

(\*): Media Industrial=100