

**ESTADÍSTICA ESCOLAR DE LA
COMUNIDAD AUTÓNOMA DE LA RIOJA**



CURSO 2012/2013

GOBIERNO DE LA RIOJA

CONSEJERÍA DE EDUCACIÓN, CULTURA Y TURISMO

Dirección General de Educación

ÍNDICE

*DATOS GENERALES -(PAG.2)

*LISTADO DE LOCALIDADES PERTENECIENTES A UN C.R.A.-(PAG.3)

*RELACIÓN DE CENTROS Y UNIDADES CONCERTADAS -(PAG.4)

*ESTADÍSTICA -(PAG.7)

*CENTROS DOCENTES

•Número de Centros Docentes -(PAG.8)

•Datos Generales de Centros -(PAG.9)

•Número de Alumnos en cada centro docente - (PAG.16)

*1^{ER} CICLO DE ED. INFANTIL: CENTROS PÚBLICOS -(PAG. 20)

*1^{ER} CICLO DE ED. INFANTIL: CENTROS PRIVADOS -(PAG.21)

*INFANTIL, PRIMARIA Y ED. ESPECIAL: COLEGIOS PÚBLICOS (LOGROÑO) -(PAG.23)

*INFANTIL, PRIMARIA Y ED. ESPECIAL: COLEGIOS PÚBLICOS (PROVINCIA) -(PAG.24)

*INFANTIL, PRIMARIA Y ED. ESPECIAL: CENTROS CONCERTADOS (LOGROÑO) -(PAG.27)

*INFANTIL, PRIMARIA Y ED. ESPECIAL: CENTROS CONCERTADOS (PROVINCIA) -(PAG.28)

*RESUMEN TOTAL: INFANTIL, PRIMARIA Y ED. ESPECIAL -(PAG.29)

*E.S.O./BACHILLERATO: I.E.S. y Secciones -(PAG.30)

*E.S.O./BACHILLERATO: CENTROS PRIVADOS-CONCERTADOS -(PAG.31)

*RESUMEN TOTAL E.S.O./BACHILLERATO -(PAG.32)

*CICLOS FORMATIVOS -(PAG.33)

*RESUMEN TOTAL CICLOS FORMATIVOS -(PAG.35)

*PROGRAMAS DE CUALIFICACIÓN PROFESIONAL INICIAL -(PAG.36)

*DATOS POR LOCALIDADES - (PAG. 37)

*EDUCACIÓN PERSONAS ADULTAS Y EDUCACIÓN A DISTANCIA -(PAG.46)

*ENSEÑANZAS ARTÍSTICAS E IDIOMAS -(PAG.47)

*RESUMEN TOTAL ALUMNOS CURSO 2012/2013 -(PAG.48)

*GRÁFICOS -(PAG.49)

•Distribución Alumnado -(PAG. 50-56)

•Evolución alumnado en los últimos cursos -(PAG. 57-59)

•Alumnado extranjero -(PAG. 60-62)

•Centros Educativos -(PAG. 63-65)

•Unidades escolares -(PAG. 66)

**DATOS
GENERALES**

LOCALIDADES PERTENECIENTES A UN C.R.A. CURSO 2012/2013

Ábalos	C.R.A. Entreviñas (San Vicente) -(PAG. 26)	Herce	C.R.A. Alto Cidacos -(PAG. 24)
Agoncillo	C.R.A. Las Cuatro Villas (Agoncillo) -(PAG. 24)	Hormilla	C.R.A. Cuenca del Najerilla (Uruñuela)-(PAG. 26)
Aguilar del Río Alhama	C.R.A. Alhama (Cervera del R.A.) -(PAG. 25)	Huércanos	C.R.A. Cuenca del Najerilla (Uruñuela)-(PAG. 26)
Alcanadre	C.R.A. Ausejo -(PAG. 24)	Igea	C.R.A. Igea -(PAG. 25)
Alesanco	C.R.A. Cuenca del Najerilla (Uruñuela)-(PAG. 26)	Medrano	C.R.A. Moncalvillo (Nalda) -(PAG. 26)
Anguciana	C.R.A. Valle Oja-Tirón -(PAG. 25)	Nalda	C.R.A. Moncalvillo (Nalda) -(PAG. 26)
Anguiano	C.R.A. Entrevalles (Badarán) -(PAG. 24)	Ortigosa de Cameros	C.R.A. Cameros Nuevo (Torrecilla) -(PAG. 26)
Arenzana de Abajo	C.R.A. Cuenca del Najerilla (Uruñuela)-(PAG. 26)	Préjano	C.R.A. Alto Cidacos -(PAG. 24)
Arnedillo	C.R.A. Alto Cidacos -(PAG. 24)	Ribafrecha	C.R.A. Las Cuatro Villas (Agoncillo) -(PAG. 24)
Arrúbal	C.R.A. Las Cuatro Villas (Agoncillo) -(PAG. 24)	Rincón de Olivedo	C.R.A. Igea -(PAG. 25)
Ausejo	C.R.A. Ausejo -(PAG. 24)	San Asensio	C.R.A. Entreviñas (San Vicente) -(PAG. 26)
Badarán	C.R.A. Entrevalles (Badarán) -(PAG. 24)	San Millán de la Cogolla	C.R.A. Entrevalles (Badarán) -(PAG. 24)
Bobadilla	C.R.A. Entrevalles (Badarán) -(PAG. 24)	San Román de Cameros	C.R.A. Las Cuatro Villas (Agoncillo) -(PAG. 24)
Briones	C.R.A. Entreviñas (San Vicente) -(PAG. 26)	San Vicente de la Sonsierra	C.R.A. Entreviñas (San Vicente) -(PAG. 26)
Cabretón	C.R.A. Alhama (Cervera del R.A.) -(PAG. 25)	Santurde de Rioja	C.R.A. Valle Oja-Tirón -(PAG. 25)
Camprovín	C.R.A. Cuenca del Najerilla (Uruñuela)-(PAG. 26)	Sorzano	C.R.A. Moncalvillo (Nalda) -(PAG. 26)
Castañares de Rioja	C.R.A. Valle Oja-Tirón -(PAG. 25)	Torrecilla en Cameros	C.R.A. Cameros Nuevo (Torrecilla) -(PAG. 26)
Cervera del Río Alhama	C.R.A. Alhama (Cervera del R.A.) -(PAG. 25)	Tricio	C.R.A. Cuenca del Najerilla (Uruñuela)-(PAG. 26)
Corera	C.R.A. Ausejo -(PAG. 24)	Tudelilla	C.R.A. Ausejo -(PAG. 24)
Cornago	C.R.A. Igea -(PAG. 25)	Uruñuela	C.R.A. Cuenca del Najerilla (Uruñuela)-(PAG. 26)
Cuzcurrita de Río Tirón	C.R.A. Valle Oja-Tirón -(PAG. 25)	Valverde	C.R.A. Alhama (Cervera del R.A.) -(PAG. 25)
El Villar de Arnedo	C.R.A. Ausejo -(PAG. 24)	Viguera	C.R.A. Moncalvillo (Nalda) -(PAG. 26)
Enciso	C.R.A. Alto Cidacos -(PAG. 24)	Villoslada de Cameros	C.R.A. Cameros Nuevo (Torrecilla) -(PAG. 26)
Entrena	C.R.A. Moncalvillo (Nalda) -(PAG. 26)	Viniega de Abajo	C.R.A. Entrevalles (Badarán) -(PAG. 24)
Galilea	C.R.A. Ausejo -(PAG. 24)		
Grávalos	C.R.A. Igea -(PAG. 25)		

**RELACIÓN DE CENTROS
Y
UNIDADES CONCERTADAS**

UNIDADES CONCERTADAS CURSO 2012/2013

CENTRO	LOCALIDAD	INF	PRI	E.S.O.						APOYOS						BACH.	CICLOS GRADO MEDIO		CICLOS GRADO SUPERIOR		PCPI		
				1º	2º	3º	4º	Diver. Curricular 3º	Diver. Curricular 4º	ACNEE			COMPENSATORIA				CICLOS	UNID.	CICLOS	UNID.	PROGRAMA	UNID.	
										INF	PRI	ESO	INF	PRI	ESO								
Amor Misericordioso	Alfaro	3	7	1	1	2	1			1,48			0,52										
La Salle-El Pilar	Alfaro	4	7	1	1	1	1			2			1										
Sagrado Corazón	Arnedo	6	12	2	2	2	2			1,24			2,84										
San Andrés	Calahorra	3	6							2			3										
La Milagrosa	Calahorra	3	6							1			0,96										
San Agustín	Calahorra	6	9	1	1	1	1			1			1,12										
TRANSICIÓN VIDA ADULTA 1 Unidad (Plurideficientes)																							
Santa Teresa	Calahorra	6	13	2	2	2	2			2			2							Auxiliar de Oficina	1		
La Planilla	Calahorra															Comercio Estética Personal Peluquería	1 1 2	Educación Infantil	2	Auxiliar de Peluquería	1		
Sagrado Corazón	Haro	5	7	2	1	2	1			1,12			0,8										
Alcaste	Logroño	6	12	2	2	2	1			0,56													
Los Boscos	Logroño	5	8	2	2	1	1			2			4,52							Operario Inst. Electri. y Comunic. Op. Fabric. Mekan. Manten. y Mecani. de Máquin Herramienta Auxiliar de Informática	1 1 1		
Compañía de María	Logroño	9	18	3	3	3	3			3			2,56										
Divino Maestro	Logroño	3	6	1	1	1	1			1			1										
Escuelas Pías	Logroño	6	19	3	3	3	3	1	1	1			2										
Inmaculado Corazón de María	Logroño	7	15	3	3	3	2	1	1	1,88			0,48										
Ntra. Sra. del Buen Consejo	Logroño	9	18	3	3	3	3			1,56			0,44										
La Inmaculada	Logroño	3																					
Paula Montal	Logroño	3	6	1	1	1	1			0,76										Cuidados Auxiliar. de Enfermería Farmacia y parafarmacia Gestión Administrativa	2 2 2	Auxiliar de oficina	2
Purísima Concepción y Sta. Mª Micaela	Logroño	6	12	2	1	1	1			2,44			2,04							Peluquería Estética Personal Decorativa	2 1	Auxiliar de Peluquería	1
Rey Pastor	Logroño	6	12	2	2	2	2			1			1,64										

UNIDADES CONCERTADAS CURSO 2012/2013

CENTRO	LOCALIDAD	INF	PRI	E.S.O.						APOYOS						BACH.	CICLOS GRADO MEDIO		CICLOS GRADO SUPERIOR		PCPI	
				1º	2º	3º	4º	Diver. Curricular	Diver. Curricular	ACNEE			COMPENSATORIA				CICLOS	UNID.	CICLOS	UNID.	PROGRAMA	UNID.
								3º	4º	INF	PRI	ESO	INF	PRI	ESO							
Sagrado Corazón	Logroño	9	20	4	4	4	4			2			3,44			6	Gestión Administrativa	2	Administración y Finanzas	2	Operario Mantenimiento Vehículos	2
																		2	Auxiliar Informática	1		
																		2	Mantenimiento de Eq. Industrial	1	Operario Instalacion. Eléctricas y Comunicaciones	1
																		2			Op. Fabric. Mekan. Manten. y Mecani. de Máquin Herramienta	1
																		2				
																		2				
Salesianos Domingo Savio	Logroño	3	4	1	1	1	1			2,36			1,52									
San José	Logroño	12	23	3	4	4	3			1,44			1									
Santa María	Logroño	2		3	2	2	2				1			0,76								
Ntra. Sra. de la Piedad	Nájera	3	6	1	1					1			1,40									
La Salle-La Estrella	San Asensio			1	1	1	1					0,68										
Menesiano	Santo Domingo			2	1	1	1					0,36				Atención socio-sanitaria	1					
Sagrados Corazones	Santo Domingo	3	6							0,96												
Los Ángeles	Logroño	EDUCACIÓN INFANTIL 2º CICLO 1 Unidad						EDUCACIÓN ESPECIAL PRIMARIA 1 Unidad (Autistas o problemas graves de personalidad) 3 Unidades (Plurideficientes)						TRANSICIÓN VIDA ADULTA 3 Unidades (Plurideficientes)								

ESTADÍSTICA

CENTROS DOCENTES CURSO 2012/2013	
Centros Públicos	
Escuelas Infantiles de Primer Ciclo	29
Segundo Ciclo Educación Infantil y Educación Primaria	60
Centro de Educación Obligatoria	1
IES y Secciones	23
Centro Integrado Público de Formación Profesional	1
Centros de Educación Para Adultos	6
Enseñanzas Artísticas e Idiomas	14
Total	134
Centros privados	
Centros Docentes de Primer Ciclo de Educación Infantil	38
Concertados	29
Centro Privado de Formación Profesional	1
Escuelas de Música	2
Total	70
TOTAL CENTROS DOCENTES	204

Centros Educativos de La Rioja por localidades. Datos generales. Curso 2012/2013				
CÓDIGO	CENTROS	TELÉFONO	DIRECCIÓN	CORREO-@
AGONCILLO				
26008131	E.I.P.C. Piruleta	941-43.10.07	Tomás de la Cruz S/N	ayto@aytoagoncillo.org
26007744	C.R.A. Las Cuatro Villas	941-43.13.98	AGONCILLO C/José M ^a de la Vega, 36	cra.agoncillo@larioja.org
		941-43.14.32	ARRÚBAL	cra.agoncillo.arrubal@larioja.org
		941-43.41.59	RIBRAFECHA	ribafrec@adigital.pntic.mec.es
		941-46.41.16	SAN ROMÁN DE CAMEROS	crasanroman@correo.larioja.org
ALBELDA DE IREGUA				
26008542	E.I.P.C. Nuestra Señora del Bueyo	941-44.30.19	Plaza Mayor, 9	aytoalbelda@yahoo.es
26000063	C.E.I.P. San Prudencio	941-44.31.39	San Prudencio, 6	cp.sanprudencio@larioja.org
ALBERITE				
26008554	E.I.P.C. Mercedes Benito	941-43.62.98	Travesía del Cerrado, 4	alberite@aytoalberite.com
26000087	C.E.I.P. D ^a Avelina Cortázar	941-43.69.55	Dr. Navarro Díaz, s/n	cp.avelinacortazar@larioja.org
ALCANADRE				
26008566	E.I.P.C. Daniel Alonso	941-16.50.04	Parque Virgen de Aradón, 1	secretaria@aytoalcanadre.org
ALDEANUEVA DE EBRO				
26000105	C.E.I.P. Miguel Ángel Sáinz	941-16.30.56	Avda. Rincón de Soto, 8	ceipmiguelangelsainz@larioja.org
26007902	Escuela de Música	639 159 524	Díaz de Rada, 7	andres4737@gmail.com
ALFARO				
26008384	E.I.P.C. La Florida	941-18.27.65	La Estrella, 3	eipc.laflorida@larioja.org
26000130	C.E.I.P. Obispo Ezequiel Moreno	941-18.00.89	Paseo de la Florida, 27	cp.oezequielm@larioja.org
26000154	C.P.C. Amor Misericordioso	941-18.00.04	C/Mayor, 19	cc.amorm@larioja.org
26003040	C.P.C. La Salle-El Pilar	941-18.01.87	Plaza Bretón, 1	cc.lasalle@larioja.org
26003507	I.E.S. Gonzalo de Berceo	941-18.00.39	Paseo de la Florida, 25	ies.gberceo@larioja.org
26003571	C.E.P.A. de Alfaro	941-18.43.74	Paseo de la Florida, 25	cea.alfaro@larioja.org
26007801	Escuela de Música Marqués de Orovio	941-18.26.52	De la Sardina, S/N	
ARNEDILLO				
26007768	C.R.A. Alto Cidacos	941-39.42.53	ARNEDILLO C/Joaquín Velasco, S/N	cra.arnedillo@larioja.org
		941-39.60.78	ENCISO	cra.arnedillo.enciso@larioja.org
		941-40.71.98	HERCE	cra.arnedillo.herce@larioja.org
		941-39.91.00	PRÉJANO	cra.arnedillo.prejano@larioja.org
ARNEDO				
26008396	E.I.P.C. Nuestra Señora de Vico	941-38.05.02	Orenzana s/n	eipc.nsvico@larioja.org
26000257	C.E.I.P. Antonio Delgado Calvete	941-38.13.56	Avenida Deportiva, 21	cp.delgadocalvete@larioja.org
26002898	C.E.I.P. La Estación	941-38.50.48	Avenida Reyes Católicos, 8	cp.estacion@larioja.org
26000269	C.P.C. Sagrado Corazón de Jesús	941-38.02.26	Avda. Reyes Católicos, 47	cc.scorazon.arnedo@larioja.org
26000270	I.E.S. Celso Díaz	941-38.33.12	Avenida Numancia, 5	ies.celsodiaz@larioja.org
26000282	I.E.S. Virgen de Vico	941-38.04.36	Avenida D. Eliseo Lerena, s/n	ies.virgenvico@larioja.org
26003568	C.E.P.A. de Arnedo	941-38.23.45	Avenida Reyes Católicos, 8	cea.arnedo@larioja.org
26007793	Escuela de Música Agustín Ruíz	941-38.39.88	Carrera, 9	casaarte@aytoarnedo.org

C.R.A.: Colegio Rural Agrupado C.E.I.P.: Centro de Educación Infantil y Primaria I.E.S.: Instituto de Educación Secundaria C.E.P.A.: Centro de Educación de Personas Adultas C.P.C.: Centro Privado Concertado E.I.P.C. Escuela Infantil de Primer Ciclo C.P.C.E.I.: Centro Docente de Primer Ciclo de Educación Infantil

Centros Educativos de La Rioja por localidades. Datos generales. Curso 2012/2013

CÓDIGO	CENTROS	TELÉFONO	DIRECCIÓN	CORREO-@
AUSEJO				
26008578	E.I.P.C. Pelusín	941-43.00.29	Posadas, 4	aytoausejo@telefonica.net
26007756	C.R.A.	941-43.00.42	AUSEJO C/Camino Cementerio, 2	cra.ausejo@lar Rioja.org
		941-16.52.14	ALCANADRE C/Pfotesor Regadera, 1	cra.alcanadre@lar Rioja.org
		941-43.82.73	CORERA C/Mayor, 18	cra.ausejo.corera@lar Rioja.org
		941-48.00.01	GALILEA C/ Eduardo Fdez. Balmaseda 6	cra.ausejo.galilea@lar Rioja.org
		941-15.20.63	TUDELILLA C/ Riachuelo, 39	cra.ausejo.tudelilla@lar Rioja.org
		941-15.91.30	EL VILLAR DE ARNEDO C/Sto. Cristo s/n	cra.ausejo.villarnedo@lar Rioja.org
AUTOL				
26008581	E.I.P.C. Dino	941-39.00.05	Paseo del Cidacos s/n	aytoautol@gmail.com
26000312	C.E.O. Villa de Autol	941-39.01.18	Donantes de Sangre, 2	cp.villadeautol@lar Rioja.org
26007884	Escuela de Música Maestro Pinilla	649 235 914	Plaza del Moral, 14	
BADARÁN				
26003477	C.R.A. Entrevalles	941-36.73.23	BADARÁN C/Los Hoyos, s/n	cra.badaran@lar Rioja.org
		941-41.80.40	ANGUIANO	cra.badaran.anguiano@lar Rioja.org
		941-37.47.91	BOBADILLA	cra.badaran.bobadilla@lar Rioja.org
		941-37.32.26	SAN MILLÁN DE LA COGOLLA	cra.badaran.sanmillan@lar Rioja.org
		941-37.81.01	VINIEGRA DE ABAJO	cra.badaran.viniegra@lar Rioja.org
BAÑOS DE RÍO TOBÍA				
26008505	C.P.C.E.I. Nuestra Señora del Pilar	941-37.41.43	José Alonso Tejada, 1	banos@misionerasdelpilar.org
26000373	C.E.I.P.San Pelayo	941-37.41.78	M. Martínez Somalo, s/n	cp.sanpelayo@lar Rioja.org
26003660	S.I.E.S. del I.E.S. Rey Don García (Nájera)	941-37.48.80	M. Martínez Somalo, s/n	ses.banos@lar Rioja.org
CALAHORRA				
26008402	E.I.P.C. Nuestra Señora del Carmen	941-13.10.85	General Gallarza, 26	eipc.nselcarmen@lar Rioja.org
26008591	E.I.P.C. Santos Mártires	941-10.50.50	Plaza Maestro Arroyo, s/n	ayuntamiento@ayto-calahorra.es
26002977	C.E.I.P.Ángel Oliván	941-13.21.89	Plaza Eras, s/n	cp.aolivan@lar Rioja.org
26000464	C.E.I.P.Aurelio Prudencio	941-13.37.52	Carretera Murillo	cp.aureliop@lar Rioja.org
26002989	C.E.I.P.Quintiliano	941-13.31.11	Antonio Machado, 1	cp.quintiliano@lar Rioja.org
26000506	C.P.C. La Milagrosa	941-13.29.01	Avda. de Numancia, 35	cc.milagrosa@lar Rioja.org
26000592	C.P.C San Agustín	941-13.22.58	Avda. de la Estación, 9	cc.sagustin@lar Rioja.org
26000476	C.P.C. San Andrés	941-14.54.11	San Andrés, 55	cc.sanandres@lar Rioja.org
26000488	C.P.C. Santa Teresa	941-14.53.10	Mediavilla, 2	cc.steresa@lar Rioja.org
26000579	I.E.S. Marco Fabio Quintiliano	941-13.03.50	Basconia, s/n	ies.quintiliano@lar Rioja.org
26000543	I.E.S. Valle del Cidacos	941-13.14.87	Basconia, s/n	ies.vallecidacos@lar Rioja.org
26000555	C.P.C.F.P La Planilla	941-13.16.43	Avda. de los Angeles, s/n	efa.laplanilla@lar Rioja.org
26003301	C.E.P.A. San Francisco	941-13.27.74	Rasillo San Francisco	cea.sanfrancisco@lar Rioja.org
26007859	Escuela de Música Maestro Arroyo	941-13.05.54	Rasillo San Francisco s/n	oac@ayto-calahorra.es
26003076	Conservatorio Elemental de Música	941-13.02.36	Carretil, s/n	conservatorio.calahorra@lar Rioja.org
26003313	E.O. Idiomas	941-14.68.19	Basconia, s/n	eoi.calahorra@lar Rioja.org

C.R.A.: Colegio Rural Agrupado C.E.I.P.: Centro de Educación Infantil y Primaria C.E.O. Centro de Educación Obligatoria C.P.C.: Centro Privado Concertado I.E.S.: Instituto de Educación Secundaria C.E.P.A.: Centro de Educación de Personas Adultas S.I.E.S.: Sección de Instituto de Secundaria C.P.C.F.P.: Centro Privado Concertado de Formación Profesional E.O.: Escuela Oficial, E.I.P.C.: Escuela Infantil de Primer Ciclo C.P.C.E.I.: Centro Docente de Primer Ciclo de Educación Infantil

Centros Educativos de La Rioja por localidades. Datos generales. Curso 2012/2013				
CÓDIGO	CENTROS	TELÉFONO	DIRECCIÓN	CORREO-@
CASALARREINA				
26003489	C.E.I.P. Casalarreina	941-32.44.13	CASALARREINA C/Escuelas, s/n	cra.casalarreina@larioja.org
CASTAÑARES DE RIOJA				
26003490	C.R.A. Valle Oja-Tirón	941-30.01.76 941-30.26.97 941-30.16.32 941-42.67.38	CASTAÑARES- Miguel Villanueva, 39 ANGUCIANA CUZCURRITA SANTURDE DE RIOJA	cra.castanares@larioja.org
CENICERO				
26008141	E.I.P.C. El Trenecito	941-45.40.16	Paseo de los Labradores, 23	ayto@cenicero.org
26000661	C.E.I.P. Gregoria Artacho	941-45.42.88	Los Arrañales, 1	cp.gartacho@larioja.org
CERVERA DEL RÍO ALHAMA				
26008694	E.I.P.C. San Miguel	941-19.80.00	San Miguel s/n	aytocervera@larioja.org
26003428	C.R.A. Alhama	941-19.81.56 941-19.71-21 941-17.71.99 941-19.89.67	CERVERA R.A. C/San Miguel, s/n AGUILAR DEL RÍO ALHAMA CABRETÓN VALVERDE	cra.alhama@larioja.org
26003635	S.I.E.S del I.E.S. Gonzalo de Berceo (Alfaro)	941-19.87.48	CERVERA R.A. C/San Miguel, s/n	ses.cervera@larioja.org
EZCARAY				
26003532	C.E.I.P. San Lorenzo	941-35.42.68	Eliseo Cadarso, 1	cp.sanlorenzo@larioja.org
FUENMAYOR				
26008141	E.I.P.C. Gloria Fuertes	941-45.00.14	Escuela s/n	ayto@fuenmayor.org
26000919	C.E.I.P. Cervantes	941-45.00.97	Donantes de Sangre, s/n	cp.cervantes@larioja.org
26003581	I.E.S. Francisco Tomás y Valiente	941-45.10.20	Avenida Príncipe de Asturias, 5	ies.ftomasv@larioja.org
GALILEA				
26008611	E.I.P.C. Coletitas y Cuquím	941-48.00.32	Eduardo Fernández Balmaseda, 5	ayto@galilea.es
HARO				
26008426	E.I.P.C. Las Luces	941-30.33.92	El Mazo, s/n	eipc.lasluces@larioja.org
26002588	C.E.I.P. Nuestra Señora de la Vega	941-31.07.64	Gonzalo de Berceo, s/n	cp.lavega@larioja.org
26000971	C.E.I.P. San Felices de Bilibio	941-31.10.89	Avenida de La Rioja, 2	cp.sanfelices@larioja.org
26000993	C.P.C. Sagrado Corazón	941-30.30.30	Bretón de los Herreros, 31	cc.scorazon.haro@larioja.org
26008475	I.E.S. Ciudad de Haro	941-31.06.94 941-31.08.14	El Mazo, 11	ies.ciudaddeharo@larioja.org
26007847	Escuela de Música Harense	941-30.35.92	Tenerías s/n	urrutiagracia@hotmail.com
26003520	Conservatorio Elemental de Música	941-30.39.76	Virgen de la Vega, 36	conservatorio.haro@larioja.org
IGEA				
26003416	C.R.A.	941-19.40.14 941-19.61.50 941-39.81.51 941-17.56.74	IGEA C/Mayor, 201 CORNAGO GRÁVALOS RINCON DE OLIVEDO	cra.igea@larioja.org cra.cornago@larioja.org cra.gravalos@larioja.org cra.rincon@larioja.org

C.R.A.: Colegio Rural Agrupado C.E.I.P.: Centro de Educación Infantil y Primaria C.P.C.: Centro Privado Concertado I.E.S.: Instituto de Educación Secundaria C.E.P.A.: Centro de Educación de Personas Adultas
S.I.E.S.: Sección de Instituto de Secundaria C.P.C.F.P.: Centro Privado Concertado de Formación Profesional E.O.: Escuela Oficial, E.I.P.C.: Escuela Infantil de Primer Ciclo C.P.C.E.I.: Centro Docente de Primer Ciclo de Educación Infantil

Centros Educativos de La Rioja por localidades. Datos generales. Curso 2012/2013

CÓDIGO	CENTROS	TELÉFONO	DIRECCIÓN	CORREO-@
LARDERO				
26008621	E.I.P.C. Los Almendros	941-44.80.03	Los Almendros, 16	alcaldia@aytolardero.org
26001122	C.E.I.P. Eduardo González Gallarza	941-44.81.66	Avenida San Marcial, 3	cp.eggallarza.lardero@laroia.org
26008189	C.E.I.P. Villapatro	941-21.92.67	Río Linares, 2	ceip.villapatro@laroia.org
26001134	I.E.S. La Laboral	941-44.96.52	Avenida de La Rioja, 6	ies.laboral@laroia.org
LOGROÑO				
26008268	C.P.C.E.I. A Gatas	941-58.48.02	Luis Barrón, N°58	info@guarderiainfantilagatas.com
26008441	C.P.C.E.I. Aladín	941-36.17.08	Río Ebro, 6-8	aladin@guarderiaalacin.com
26008104	C.P.C.E.I. Arco Iris	941-58.59.68	Antonio de Nebrija, 4 bajo	g.arcoiris@hotmail.com
26002886	C.P.C.E.I. Arlequin	941-24.88.11	José M ^a Lope Toledo, 5-7	info@ceiarlequin.com
26008165	C.P.C.E.I. Barrio Sésamo	941-58.41.44	Sancho el Mayor, 5	barrio.sesamo6@yahoo.es
26008347	C.P.C.E.I. Caramelo	941-28.91.15	Pérez Galdós, 69	info@sicaramelo.com
26007938	C.P.C.E.I. Chiquitines	941-50.92.62	Avda. Lope de Vega, 37 Bajo	chiquitines@hotmail.com
26008293	C.P.C.E.I. Coe-Coe	941-21.05.21	Avda. Club Deportivo, 31	guarderiacoecoe@hotmail.com
26008311	C.P.C.E.I. Cole Petete	941-25.72.46	Oviedo, 2 Bajo	colepetete@gmail.com
26008128	C.P.C.E.I. Colorín Colorado	941-58.00.80	Pintor Sorolla, 5 y Club Deportivo 60	www.ceicolorincolorado.com
26008025	C.P.C.E.I. Cuenta Cuentos	615.42.61.35	Eibar, 7 Bajo	centroinfantil@ceicuentacuentos.com
26008098	C.P.C.E.I. D'Acuarela	941-25.20.31	Santos Ascarza, 28	gabimrp@hotmail.com
26007926	C.P.C.E.I. Ding Dong	941-22.02.65	Río Isla, 2	ding-dong@terra.es
26008062	C.P.C.E.I. Disneylandia	941-20.72.30	Duques de Nájera, 88	info@ceidisneylandia.es
26008451	C.P.C.E.I. Do-Re-Mi	941-23.90.43	General Primo de Rivera, 20	mb.do.re.mi@knet.es
26007872	C.P.C.E.I. El Parque	941-25.63.60	Madre de Dios, 16 bajo	ceielparque@telefonica.net
26008323	C.P.C.E.I. Entrepuentes	941-27.28.98	La Cadena, 16-18	guarderiaentrepuentes@cocina-ecologica.com
26007823	C.P.C.E.I. Entreviñas del Plano	941-25.77.62	Ctra. De Laguardia Km1	cc.alcaste@laroia.org
26008360	C.P.C.E.I. La Inmaculada	941-23.12.98	Avenida de la Paz, 100	omjesusymaria@planalfa.es
26008271	C.P.C.E.I. La Noria I	941-22.81.74	Pérez Galdós, 48 1º	info@lanoria.org
26008281	C.P.C.E.I. La Noria II	941-51.02.17	Portillejo, 31	info@lanoria.org
26007975	C.P.C.E.I. La Rana Juana	941-24.94.03	Valderuga, 14 Bajo	info@laranajuana.com
26008256	C.P.C.E.I. Los Pitufos	941-25.54.47	Avenida de La Paz, 25	lospitufos25@gmail.com
26008074	C.P.C.E.I. Luna Lunera	941-21.23.52	Industria, 4 Bajo	contacto@guarderialunalunera.com
26008359	C.P.C.E.I. Nanny's	941-21.01.26	Plaza 1º de Mayo, 17	guarderia.nanys@hotmail.com
26008301	C.P.C.E.I. Olyma Garden	941-23.05.27	Ciriaco Garrido, 2 bajo.	g.arcoiris@hotmail.com
26007811	C.P.C.E.I. Pequelandia	941-58.65.00	Oeste, 26-28 Bajo	monica@ceipequelandia.com
26008049	C.P.C.E.I. Pequelandia Baby	941-27.26.63	Parque de los Lirios, 13-14	info@ceipequelandia.com
26007941	C.P.C.E.I. Peter Pan	941-51.11.41	Medrano, 2 bis	info@guarderiapeterpan.com
26008220	C.P.C.E.I. Pin y Pon	941-10.07.48	Huesca, 1	
26008220	C.P.C.E.I. Piñata	941-25-51-50	Diego de Velázquez, 5	pedrosad@yahoo.es
26008013	C.P.C.E.I. Pompitas	941-51.21.14	San Felices, 4	ceipompitas@ceipompitas.com
26007987	C.P.C.E.I. Ricuras	639.96.75.93	Suecia, 2	ricuras@eniac.es

C.R.A.: Colegio Rural Agrupado C.E.I.P.: Centro de Educación Infantil y Primaria C.P.C.: Centro Privado Concertado I.E.S.: Instituto de Educación Secundaria C.E.P.A.: Centro de Educación de Personas Adultas
 S.I.E.S.: Sección de Instituto de Secundaria C.P.C.F.P.: Centro Privado Concertado de Formación Profesional E.O.: Escuela Oficial, E.I.P.C.: Escuela Infantil de Primer Ciclo C.P.C.E.I.: Centro Docente de Primer Ciclo de Educación Infantil

Centros Educativos de La Rioja por localidades. Datos generales. Curso 2012/2013

CÓDIGO	CENTROS	TELÉFONO	DIRECCIÓN	CORREO-@
26007963	C.P.C.E.I. Sol y Luna I	941-20.58.99	Avda. Club Deportivo, 54 bajo	raquelsolyluna@yahoo.es
26008530	C.P.C.E.I. Soletes	941-25.20.13	República Argentina, 27	
26008517	C.P.C.E.I. Trompin	941-58.23.09	Tirso de Molina, 12	eltrompin@gmail.com
26008414	E.I.P.C. Carrusel	941-25.78.32	Obispo Rubio Montiel, 4	eipc.carrusel@larioja.org
26008633	E.I.P.C. Chispita	941-27.70.00	República Argentina, 53	educacion@logro-o.org
26008244	E.I.P.C. El Arco	941-27.70.00	Joaquín Turina, 2	educacion@logro-o.org
26008232	E.I.P.C. El Cubo	941-27.70.00	Segundo Santo Tomás, 10	educacion@logro-o.org
26008050	E.I.P.C. La Casa Cuna	941-27.70.00	Plaza Alférez Provisional, 3	educacion@logro-o.org
26001213	C.E.I.P. Bretón de los Herreros	941-23.84.22	Villamediana, 30	cp.breton@larioja.org
26002795	C.E.I.P. Caballero de la Rosa	941-23.63.73	Madre de Dios, 51	cp.caballero@larioja.org
26002761	C.E.I.P. Doctor Castroviejo	941-22.33.06	Duques de Nájera, 113	cp.dcastroviejo@larioja.org
26002850	C.E.I.P. Duquesa de la Victoria	941-24.90.00	Duquesa de la Victoria, 64	cp.duquesa@larioja.org
26008177	C.E.I.P. El Arco	941-12.05.58	Manuel de Falla S/N	ceip.elarco@larioja.org
26003064	C.E.I.P. Escultor Vicente Ochoa	941-22.70.05	Poniente, 19	cp.vicenteochoa@larioja.org
26002990	C.E.I.P. General Espartero	941-23.68.07	Avda. España, s/n	cp.gespartero@larioja.org
26001237	C.E.I.P. Gonzalo de Berceo	941-50.04.23	Estambrera, 28	cp.gberceo@larioja.org
26001262	C.E.I.P. Juan Yagüe	941-22.34.83	Alemania, 19	cp.yvaque@larioja.org
26008001	C.E.I.P. La Guindalera	941-49.98.15	Nestares S/N	ceip.guindalera@larioja.org
26003210	C.E.I.P. Las Gaunas	941-25.39.90	República Argentina, 62 y Chile, 42	cp.lasgaunas@larioja.org
26001626	C.E.I.P. Madre de Dios	941-24.09.72	Cantabria, s/n	cp.madredios@larioja.org
26002734	C.E.I.P. Milenario de la Lengua	941-22.36.59	Ramírez de Velasco, s/n	cp.milenario@larioja.org
26001249	C.E.I.P. Navarrete el Mudo	941-22.41.85	General Urrutia, 8	cp.navarrete@larioja.org
26002771	C.E.I.P. Obispo Blanco Nájera	941-24.05.61	Duquesa de la Victoria, s/n	cp.obispobn@larioja.org
26003052	C.E.I.P. San Francisco	941-25.06.86	Madre de Dios, 1	cp.sanfrancisco@larioja.org
26001250	C.E.I.P. San Pío X	941-23.22.09	Río Alhama, 1	cp.sanpiox@larioja.org
26007781	C.E.I.P. Siete Infantes de Lara	941-50.50.21	Sancho el Mayor, s/n	cp.sieteinfantes@larioja.org
26001717	C.E.I.P. Varía	941-23.41.55	Las Torrecillas, s/n	cp.varia@larioja.org
26003003	C.E.I.P. Vélez de Guevara	941-22.22.86	Vélez de Guevara, 33	cp.velezg@larioja.org
26001201	C.E.I.P. Vuelo Madrid Manila	941-24.06.30	Avda. República Argentina, 54	cp.vuelomm@larioja.org
26002953	C.P.C. Alcaste	941-25.77.62	Ctra. Laguardia, km. 1	cc.alcaste@larioja.org
26001444	C.P.C. Compañía de María	941-24.11.00	Capitán Gaona, 2	cc.cmaria@larioja.org
26001341	C.P.C. Divino Maestro	941-25.54.54	Avda. Club Deportivo, 25	cc.dmaestro@larioja.org
26001420	C.P.C. Escuelas Pías	941-24.41.00	Doce Ligero, 2	cc.escolapios@larioja.org
26001456	C.P.C. Inmaculado Corazón de María	941-24.08.30	General Vara de Rey, 76	cc.escolapias@larioja.org
26001501	C.P.C. La Inmaculada	941-23.12.98	Avda. de la Paz, 100	cc.omim@larioja.org
26001328	C.P.C. Los Boscos	941-24.01.71	Múgica, 9	cc.losboscos@larioja.org
26001468	C.P.C. Nuestra Sra del Buen Consejo	941-23.50.22	Vara de Rey, 35	cc.agustinas@larioja.org
26001331	C.P.C. Paula Montal	941-22.17.92	Paula Montalt, 1	cc.pmontalt@larioja.org
26001471	C.P.C. P. Concepción y Sta.Mª Micaela	941-25.56.22	Juan XXIII, 10	cc.adoratrices@larioja.org
26001353	C.P.C. Rey Pastor	941-22.46.69	Vélez de Guevara, 6	cc.reypastor@larioja.org

C.R.A.: Colegio Rural Agrupado C.E.I.P.: Centro de Educación Infantil y Primaria C.P.C.: Centro Privado Concertado I.E.S.: Instituto de Educación Secundaria C.E.P.A.: Centro de Educación de Personas Adultas
 S.I.E.S.: Sección de Instituto de Secundaria C.P.C.F.P.: Centro Privado Concertado de Formación Profesional E.O.: Escuela Oficial, E.I.P.C.: Escuela Infantil de Primer Ciclo C.P.C.E.I.: Centro Docente de Primer Ciclo de Educación Infantil

Centros Educativos de La Rioja por localidades. Datos generales. Curso 2012/2013

CÓDIGO	CENTROS	TELÉFONO	DIRECCIÓN	CORREO-@
26001419	C.P.C. Sagrado Corazón	941-22.17.00	Duques de Najera, 19	cc.iesuitas@larioja.org
26001481	C.P.C.Salesianos Domingo Savio	941-22.27.00	Camino de San Adrián, 22	seminario.sdsavio@larioja.org
26001432	C.P.C. San José	941-50.10.80	Calleja Vieja, 15	cc.sanjose@larioja.org
26001584	C.P.C. Santa María	941-23.28.11	Puente Madre, 2	cc.santamaria@larioja.org
26007914	Escuela Superior de Diseño	941-24.09.93	Avda. de la Paz, 9	info@easd-design.com
26008529	C.P.F.P. Ciencias Radiológicas	637-72.03.97	Capitán Gaona, 2	andresmateogr@hotmail.com
26003441	I.E.S. Batalla de Clavijo	941-20.41.69	General Urrutia, 34	ies.batalla@larioja.org
26001638	I.E.S. Comercio	941-23.39.80	Paseo del Prior, 97	ies.comercio@larioja.org
26003088	I.E.S. Duques de Nájera	941-20.97.22	Duques de Nájera, 100	ies.duques@larioja.org
26002862	I.E.S. Escultor Daniel	941-20.06.11	Gonzalo de Berceo, 49	ies.edaniel@larioja.org
26001559	I.E.S. Hermanos D'Elhuyar	941-23.11.86	Albia de Castro, s/n	ies.hdelhuyar@larioja.org
26001596	I.E.S. Inventor Cosme García	941-28.79.32	Avda. República Argentina, 68	ies.cosme@larioja.org
26001560	I.E.S. Práxedes Mateo Sagasta	941-25.65.00	Glorieta Dr. Zubía, s/n	ies.sagasta@larioja.org
26003209	I.E.S. Tomás Mingot	941-51.02.28	Siete Infantes de Lara, 3	ies.tmingot@larioja.org
26002849	C.E.E.E. Marqués de Vallejo	941-22.21.19	Ctra. de Burgos, Km 4	cee.mvallejo@larioja.org
26001377	C.P.C.E.E. Los Ángeles	941-23.10.48	Luis de Ulloa, 24	cee.losangeles@larioja.org
26002941	C.E.P.A Plus Ultra	941-24.90.53	Avda. Lobete, 17	cea.plusultra@larioja.org
26003091	E.O.I. Fuero de Logroño	941-24.02.14	General Sanjurjo, 4	eoilogrono@larioja.org
26002928	Conservatorio Profesional de Música	941-29.12.79	Marqués de Murrieta, 76	conservatorio.logrono@larioja.org
26007860	Escuela Municipal de Música	941-20.60.93	Once de Junio, 2	escuelamunicipaldemusica@logro-o.org
26007835	Musicalia	941-20.03.57	Lardero, 12 bajo	info@musicalia-rioja.es
26003611	Piccolo y Saxo	941-20.27.62	Barrera, 18 bajo	info@piccolovsaxo.com
26008116	Turismo Rioja	941-25.73.72	Quintiliano, 5 Bajo	info@escuela-turismo-larioja.com
MURILLO DE RÍO LEZA				
26008645	E.I.P.C. Eladio del Campo	941-43.20.10	Calle Mayor, 116	aytomurillo@hotmail.com
26001791	C.E.I.P. Don Eladio del Campo Iñiguez	941-43.21.38	Las Escuelas, 1	cp.eladiocampo@larioja.org
NÁJERA				
26008441	C.P.C.E.I. Aladín	941-36.17.08	Río Ebro, 6-8	aladin@guarderiaaladin.com
26008037	E.I.P.C. Reina Estefanía	941-36.36.16	Parcela 3b	ayto@aytonajera.es
26001811	C.E.I.P. San Fernando	941-36.03.97	Paseo San Julián, 19	cp.sanfernando@narioja.org
26002825	C.E.I.P. Sancho III El Mayor	941-36.27.12	Carretera de Huércanos, 8	cp.sancho3@larioja.org
26001821	C.P.C. Nuestra Señora de la Piedad	941-36.34.32	Ctra. Cantarranas, 9	cc.lapiedad@larioja.org
26001845	I.E.S. Esteban Manuel Villegas	941-36.32.97	Carretera de Huércanos, s/n	ies.villegas@larioja.org
26002710	I.E.S. Rey Don García	941-36.33.40	Carretera de Uruñuela, 2	ies.reydg@larioja.org
26003684	C.E.P.A. de Nájera	941-36.12.58	Paseo San Julián, 19	cea.najera@larioja.org
NALDA				
26003465	C.R.A. Moncalvillo	941-44.75.14	NALDA C/Plaza de la Tela, s/n	cra.moncalvillo@larioja.org
		941-44.63.28	ENTRENA	cra.moncalvillo.entrena@larioja.org
		941-44.48.30	MEDRANO	cra.moncalvillo.medrano@larioja.org
		941-44.75.54	SORZANO	cra.moncalvillo.sorzano@larioja.org
		941-44.21.36	VIGUERA	cra.moncalvillo.viguera@larioja.org

C.R.A.: Colegio Rural Agrupado C.E.I.P.: Centro de Educación Infantil y Primaria C.P.C.: Centro Privado Concertado C.P.C.E.E.: Centro Privado Concertado de Educación Especial I.E.S.: Instituto de Educación Secundaria C.E.P.A.: Centro de Educación de Personas Adultas S.I.E.S.: Sección de Instituto de Secundaria E.O.: Escuela Oficial, E.I.P.C.: Escuela Infantil de Primer Ciclo C.P.C.E.I.: Centro Docente de Primer Ciclo de Educación Infantil

Centros Educativos de La Rioja por localidades. Datos generales. Curso 2012/2013

CÓDIGO	CENTROS	TELÉFONO	DIRECCIÓN	CORREO-@
NAVARRETE				
26008086	C.P.C.E.I. Chupete	941-44.06.85	Las Cruces, 14	info@guarderiachupete.com
26008657	E.I.P.C. Las Santitas	941-44.00.05	Niabina, 5	ayto@ayuntamionavarrete.roj
26001894	C.E.I.P.Ntra. Sra. del Sagrario	941-44.02.73	Carretera Entrena, s/n	cp.nssagrario@larioja.org
QUEL				
26007771	C.E.I.P.Sáenz de Tejada	941-39.20.21	Avenida Ferrocarril, s/n	cp.saenztejada@larioja.org
PRADEJÓN				
26008669	E.I.P.C. La Alegría	941-15.00.01	Vadillos, 13	ofiayuntamiento@aytopradeion.org
26002023	C.E.I.P. José Ortega Valderrama	941-15.01.59	La Fuente, 23	cp.jortegav@larioja.org
26003647	S.I.E.S del I.E.S. Marco Fabio Quintiliano (Calahorra)	941-15.05.66	La Fuente, 23	ses.pradeion@larioja.org
26007896	Escuela de Música Guillermo Miranda	630 78 39 72	Plaza de la Constitución, 1	
RINCÓN DE SOTO				
26008438	E.I.P.C. Príncipe Felipe	941-16.02.20	Avenida Río Alfaro, 1	eipc.principefelipe@larioja.org
26002096	C.E.I.P.Eduardo González Gallarza	941-16.01.81	Avenida de La Rioja, 83	cp.eggallarza.rinconsoto@larioja.org
26003659	<u>S.I.E.S del I.E.S. Gonzalo de Berceo (Alfaro)</u>	941-16.01.81	Avenida de La Rioja, 83	ses.rinconsoto@larioja.org
SAN ASENSIO				
26002138	C.P.C. La Salle-La Estrella	941-45.71.69	La Estrella, 5	cc.smestrella@larioja.org
STO. DOMINGO DE LA CALZADA				
26008670	E.I.P.C. Virgen de la Plaza	941-34.00.04	Miguel de Estete, 3	info@santodomingodelacalzada.org
26002199	C.E.I.P.Beato Jerónimo Hermosilla	941-34.25.03	Carretera de Gallinero, 3	cp.bjhermosilla@larioja.org
26002205	C.P.C.Sagrados Corazones	941-34.00.68	Cristo, 15	cc.scorazones@larioja.org
26002692	C.P.C. Menesiano	941-34.10.06	Ctra. de Ezcaray, s/n	cc.menesiano@larioja.org
26002837	C.I.P.F.P. Camino de Santiago	941-34.29.20	Mayor, 83	ies.csantiago@larioja.org
26002230	I.E.S. Valle del Oja	941-34.00.06	Carretera de Gallinero, s/n	ies.vallejoa@larioja.org
26003556	C.E.P.A Rioja Alta	941-34.09.76	Carretera de Gallinero, 3	cea.riojaalta@larioja.org
SAN VICENTE DE LA SONSIERRA				
26008190	E.I.P.C. San Pelayo	941-33.40.06	Donantes de Sangre, 6	ayto@sanvicentedelasonsierra.org
26003374	C.R.A.ENTREVIÑAS	941-33.41.50	SAN VICENTE S.C/Del Remedio, s/n	cra.sanvicente@larioja.org
		941-30.80.88	ÁBALOS	
		941-32.22.01	BRIONES	
		941-45.72.27	SAN ASENSIO	
TORRECILLA				
26003386	C.R.A. CAMEROS NUEVO	941-46.01.26	TORRECILLA EN C. C/Ctra. Logroño	cra.cameros@larioja.org
		941-46.21.88	ORTIGOSA DE CAMEROS	
		941-46.80.50.	VILLOSLADA DE CAMEROS	
URUÑUELA				
26003398	C.R.A. CUENCA DEL NAJERILLA	941-41.70.68	URUÑUELA C/Avda. Juan Carlos I	cra.najerilla@larioja.org
		941-41.60.43	ALESANCO	cra.alesanco@larioja.org
		941-36.11.89	ARENZANA DE ABAJO	cra.arenzana@larioja.org
		941-36.23.07	CAMPROVÍN	cra.camprovín@larioja.org
		941-41.78.58	HORMILLA	cra.hormilla@larioja.org
		941-41.71.06	HUÉRCANOS	cra.huercanos@larioja.org
		941-36.25.56	TRICIO	cra.tricio@larioja.org
VILLAMEDIANA DE IREGUA				
26008682	E.I.P.C. Gonzalo de Berceo	941-43.51.33	Portillo, 19	ayto@villamedianadeiregua.org
26002473	C.E.I.P.Gonzalo de Berceo	941-43.59.20	Albina Balda, s/n	cp.gberceo.villamediana@larioja.org

C.R.A.: Colegio Rural Agrupado C.E.I.P.: Centro de Educación Infantil y Primaria C.P.C.: Centro Privado Concertado I.E.S.: Instituto de Educación Secundaria C.E.P.A.: Centro de Educación de Personas Adultas
S.I.E.S.: Sección de Instituto de Secundaria C.I.P.F.P.: Centro Integrado Público de Formación Profesional E.O.: Escuela Oficial, E.I.P.C.: Escuela Infantil de Primer Ciclo C.P.C.E.I.: Centro Docente de Primer Ciclo de Educación Infantil

CENTROS EDUCATIVOS DE LA RIOJA POR LOCALIDADES. NÚMERO DE ALUMNOS CURSO 2012/2013

CÓDIGO	CENTROS	LOCALIDAD	Nº ALUMNOS
26008131	E.I.P.C. Piruleta	AGONCILLO	12
26007744	C.R.A. Las Cuatro Villas	AGONCILLO	192
26008542	E.I.P.C. Nuestra Señora de Bueyo	ALBELDA	36
26000063	C.E.I.P. San Prudencio	ALBELDA	300
26008554	E.I.P.C. Mercedes Benito	ALBERITE	33
26000087	C.E.I.P. Dª Avelina Cortazar	ALBERITE	254
26008566	E.I.P.C. Daniel Alonso	ALCANADRE	9
26000105	C.E.I.P. Miguel Ángel Sáinz	ALDEANUEVA DE EBRO	341
27007902	Escuela de Música	ALDEANUEVA DE EBRO	29
26008384	E.I.P.C. La Florida	ALFARO	78
26000130	C.E.I.P. Obispo Ezequiel Moreno	ALFARO	320
26000154	C.P.C. Amor Misericordioso	ALFARO	347
26003040	C.P.C. La Salle-El Pilar	ALFARO	375
26003507	I.E.S. Gonzalo de Berceo	ALFARO	689
26003571	Centro de Educación de Personas Adultas	ALFARO	252
26007801	Escuela de Música Marqués de Orovio	ALFARO	103
26007768	C.R.A. Alto Cidacos	ARNEDILLO	56
26008396	E.I.P.C. Nuestra Señora de Vico	ARNEDO	153
26000257	C.E.I.P. Antonio Delgado Calvete	ARNEDO	487
26002898	C.E.I.P. La Estación	ARNEDO	487
26000269	C.P.C. Sagrado Corazón de Jesús	ARNEDO	646
26000270	I.E.S. Celso Díaz	ARNEDO	500
26000282	I.E.S. Virgen de Vico	ARNEDO	450
26003568	Centro de Educación de Personas Adultas	ARNEDO	128
26007793	Escuela de Música Agustín Ruíz	ARNEDO	221
26008578	E.I.P.C. Pelusín	AUSEJO	6
26007756	C.R.A. de Ausejo	AUSEJO	255
26008581	E.I.P.C. Dino	AUTOL	32
26000312	C.E.O. Villa de Autol	AUTOL	522
26007884	Escuela de Música Maestro Pinilla	AUTOL	70
26003477	C.R.A. Entrevalles	BADARAN	74
26008505	C.P.C.E.I. Nuestra Señora del Pilar	BAÑOS DE RÍO TOBÍA	14
26000373	C.E.I.P. San Pelayo	BAÑOS DE RÍO TOBÍA	132
26003660	Sección del I.E.S. Rey Don García (Nájera)	BAÑOS DE RÍO TOBÍA	31
26008402	E.I.P.C. Nuestra Señora del Carmen	CALAHORRA	131
26008591	E.I.P.C. Santos Mártires	CALAHORRA	98
26002977	C.E.I.P. Ángel Oliván	CALAHORRA	223
26000464	C.E.I.P. Aurelio Prudencio	CALAHORRA	427
26002989	C.E.I.P. Quintiliano	CALAHORRA	418
26000506	C.P.C. La Milagrosa	CALAHORRA	236
26000592	C.P.C. San Agustín	CALAHORRA	555
26000476	C.P.C. San Andrés	CALAHORRA	220
26000488	C.P.C. Santa Teresa	CALAHORRA	792
26000555	C.P.F.P. La Planilla	CALAHORRA	168
26000579	I.E.S. Marco Fabio Quintiliano	CALAHORRA	513
26000543	I.E.S. Valle del Cidacos	CALAHORRA	1.129
26003076	Conservatorio Elemental de Música	CALAHORRA	341
26007859	Escuela de Música Maestro Arroyo	CALAHORRA	170
26003313	Escuela Oficial de Idiomas	CALAHORRA	931
26003301	C.E.P.A. San Francisco	CALAHORRA	464

CENTROS EDUCATIVOS DE LA RIOJA POR LOCALIDADES. NÚMERO DE ALUMNOS CURSO 2012/2013

CÓDIGO	CENTROS	LOCALIDAD	Nº ALUMNOS
26003489	C.E.I.P. Casalarreina	CASALAREINA	146
26003490	C.R.A. Valle Oja-Tirón	CASTAÑARES	85
26008141	E.I.P.C. El Trenecito	CENICERO	23
26000661	C.E.I.P. Gregoria Artacho	CENICERO	142
26008694	E.I.P.C. San Miguel	CERVERA R.A.	8
26003428	C.R.A. Alhama	CERVERA R.A.	158
26003635	Sección del I.E.S. Gonzalo de Berceo (Alfaro)	CERVERA R.A.	152
26003532	C.E.I.P. San Lorenzo	EZCARAY	200
26008141	E.I.P.C. Gloria Fuertes	FUENMAYOR	40
26000919	C.E.I.P. Cervantes	FUENMAYOR	312
26003581	I.E.S. Francisco Tomás y Valiente	FUENMAYOR	411
26008611	E.I.P.C. Coletitas y Cuquim	GALILEA	8
26008426	E.I.P.C. Las Luces	HARO	76
26002588	C.E.I.P. Nuestra Señora de la Vega	HARO	632
26000971	C.E.I.P. San Felices de Bilibio	HARO	236
26000993	C.P.C. Sagrado Corazón	HARO	391
26008475	I.E.S. Ciudad de Haro	HARO	957
26003520	Conservatorio Elemental de Música	HARO	145
26007847	Escuela de Música Harense	HARO	49
26003416	C.R.A. de Igea	IGEA	102
26008621	E.I.P.C. Los Almendros	LARDERO	131
26001122	C.E.I.P. Eduardo González Gallarza	LARDERO	697
26008189	C.E.I.P. Villapatro	LARDERO	73
26001134	I.E.S. La Laboral	LARDERO	1.470
26008268	C.P.C.E.I. A Gatas	LOGROÑO	30
26008104	C.P.C.E.I. Arco Iris	LOGROÑO	16
26002886	C.P.C.E.I. Arlequín	LOGROÑO	74
26008165	C.P.C.E.I. Barrio Sésamo	LOGROÑO	16
26008347	C.P.C.E.I. Caramelo	LOGROÑO	51
26007938	C.P.C.E.I. Chiquitines	LOGROÑO	36
26008293	C.P.C.E.I. Coe-Coe	LOGROÑO	15
26008311	C.P.C.E.I. Cole Petete	LOGROÑO	64
26008128	C.P.C.E.I. Colorín Colorado	LOGROÑO	72
26008025	C.P.C.E.I. Cuenta Cuentos	LOGROÑO	58
26008098	C.P.C.E.I. D'Acuarela	LOGROÑO	25
26007926	C.P.C.E.I. Ding Dong	LOGROÑO	18
26008062	C.P.C.E.I. Disneylandia	LOGROÑO	17
26008451	C.P.C.E.I. Do-Re-Mi	LOGROÑO	18
26007872	C.P.C.E.I. El Parque	LOGROÑO	40
26008323	C.P.C.E.I. Entrepuentes	LOGROÑO	40
26007823	C.P.C.E.I. Entreviñas del Plano	LOGROÑO	58
26008360	C.P.C.E.I. La Inmaculada	LOGROÑO	88
26008271	C.P.C.E.I. La Noria I	LOGROÑO	24
26008281	C.P.C.E.I. La Noria II	LOGROÑO	47
26007975	C.P.C.E.I. La Rana Juana	LOGROÑO	46
26008256	C.P.C.E.I. Los Pitufos	LOGROÑO	37
26008074	C.P.C.E.I. Luna Lunera	LOGROÑO	32
26008359	C.P.C.E.I. Nanny's	LOGROÑO	51
26008301	C.P.C.E.I. Olyma Garden	LOGROÑO	27
26007811	C.P.C.E.I. Pequelandia	LOGROÑO	54
26008049	C.P.C.E.I. Pequelandia Baby	LOGROÑO	60

CENTROS EDUCATIVOS DE LA RIOJA POR LOCALIDADES. NÚMERO DE ALUMNOS CURSO 2012/2013

CÓDIGO	CENTROS	LOCALIDAD	Nº ALUMNOS
26007941	C.P.C.E.I. Peter Pan	LOGROÑO	46
26008372	C.P.C.E.I. Pin y Pon	LOGROÑO	22
26008220	C.P.C.E.I. Piñata	LOGROÑO	45
26008013	C.P.C.E.I. Pompitas	LOGROÑO	40
26007977	C.P.C.E.I. Ricuras	LOGROÑO	28
26007963	C.P.C.E.I. Sol y Luna I	LOGROÑO	20
26008530	C.P.C.E.I. Soletes	LOGROÑO	20
26008517	C.P.C.E.I. Trompín	LOGROÑO	56
26008414	E.I.P.C. Carrusel	LOGROÑO	82
26008633	E.I.P.C. Chispita	LOGROÑO	60
26008244	E.I.P.C. El Arco	LOGROÑO	68
26008232	E.I.P.C. El Cubo	LOGROÑO	92
26008050	E.I.P.C. La Casa Cuna	LOGROÑO	94
26002849	C.E.E. Marqués de Vallejo	LOGROÑO	125
26001213	C.E.I.P. Bretón de los Herreros	LOGROÑO	476
26002795	C.E.I.P. Caballero de la Rosa	LOGROÑO	239
26002761	C.E.I.P. Doctor Castroviejo	LOGROÑO	530
26002850	C.E.I.P. Duquesa de la Victoria	LOGROÑO	677
26008177	C.E.I.P. El Arco	LOGROÑO	184
26003064	C.E.I.P. Escultor Vicente Ochoa	LOGROÑO	523
26002990	C.E.I.P. General Espartero	LOGROÑO	221
26001237	C.E.I.P. Gonzalo de Berceo	LOGROÑO	352
26001262	C.E.I.P. Juan Yagüe	LOGROÑO	486
26008001	C.E.I.P. La Guindalera	LOGROÑO	235
26003210	C.E.I.P. Las Gaunas	LOGROÑO	676
26001626	C.E.I.P. Madre de Dios	LOGROÑO	436
26002734	C.E.I.P. Milenario de la Lengua Castellana	LOGROÑO	252
26001249	C.E.I.P. Navarrete el Mudo	LOGROÑO	429
26002771	C.E.I.P. Obispo Blanco Nájera	LOGROÑO	438
26003052	C.E.I.P. San Francisco	LOGROÑO	194
26001250	C.E.I.P. San Pío X	LOGROÑO	293
26007781	C.E.I.P. Siete Infantes de Lara	LOGROÑO	480
26001717	C.E.I.P. Varia	LOGROÑO	202
26003003	C.E.I.P. Vélez de Guevara	LOGROÑO	216
26001201	C.E.I.P. Vuelo Madrid Manila	LOGROÑO	430
26002953	C.P.C. Alcaste	LOGROÑO	670
26001444	C.P.C. Compañía de María	LOGROÑO	1.005
26001341	C.P.C. Divino Maestro	LOGROÑO	349
26001420	C.P.C. Escuelas Pías	LOGROÑO	973
26001456	C.P.C. Inmaculado Corazón de María	LOGROÑO	874
26001501	C.P.C. La Inmaculada	LOGROÑO	70
26001328	C.P.C. Los Boscos	LOGROÑO	624
26001468	C.P.C. Nuestra Sra del Buen Consejo	LOGROÑO	1.124
26001471	C.P.C. P. Concepción y Sta. Mª Micaela	LOGROÑO	710
26001331	C.P.C. Paula Montal	LOGROÑO	539
26001353	C.P.C. Rey Pastor	LOGROÑO	681
26001419	C.P.C. Sagrado Corazón	LOGROÑO	1.802
26001481	C.P.C. Salesianos Domingo Savio	LOGROÑO	303
26001432	C.P.C. San José	LOGROÑO	1.308
26001584	C.P.C. Santa María	LOGROÑO	648
26001377	C.P.E.E. Los Ángeles	LOGROÑO	51

CENTROS EDUCATIVOS DE LA RIOJA POR LOCALIDADES. NÚMERO DE ALUMNOS CURSO 2012/2013

CÓDIGO	CENTROS	LOCALIDAD	Nº ALUMNOS
26003441	I.E.S. Batalla de Clavijo	LOGROÑO	1.053
26001638	I.E.S. Comercio	LOGROÑO	1.081
26003088	I.E.S. Duques de Nájera	LOGROÑO	860
26002862	I.E.S. Escultor Daniel	LOGROÑO	581
26001559	I.E.S. Hermanos D'Elhuyar	LOGROÑO	573
26001596	I.E.S. Inventor Cosme García	LOGROÑO	1.300
26001560	I.E.S. Práxedes Mateo Sagasta	LOGROÑO	1.299
26003209	I.E.S. Tomás Mingot	LOGROÑO	645
26002928	Conservatorio Profesional de Música	LOGROÑO	526
26007860	Escuela Municipal de Música	LOGROÑO	799
26003091	Escuela Oficial de Idiomas "Fuero de Logroño"	LOGROÑO	4.161
26007914	Escuela Superior de Diseño	LOGROÑO	378
26008529	C.P.F.P. Ciencias Radiológicas	LOGROÑO	42
26007835	Musicalia	LOGROÑO	146
26003611	Piccolo y Saxo	LOGROÑO	480
26002941	C.E.P.A. Plus Ultra	LOGROÑO	1.519
26008645	E.I.P.C. Eladio del Campo	MURILLO DE RÍO LEZA	21
26001791	C.E.I.P. Don Eladio del Campo Iñiguez	MURILLO DE RÍO LEZA	222
26008037	E.I.P.C. Reina Estefanía	NÁJERA	36
26008441	C.P.C.E.I. Aladín	NÁJERA	25
26001811	C.E.I.P. San Fernando	NÁJERA	217
26002825	C.E.I.P. Sancho III El Mayor	NÁJERA	388
26001821	C.P.C. Nuestra Señora de la Piedad	NÁJERA	259
26001845	I.E.S. Esteban Manuel Villegas	NÁJERA	366
26002710	I.E.S. Rey Don García	NÁJERA	376
26003684	Centro de Educación de Personas Adultas	NÁJERA	237
26003465	C.R.A. Moncalvillo	NALDA	233
26008657	E.I.P.C. Las Santitas	NAVARRETE	55
26008086	C.P.C.E.I. Chupete	NAVARRETE	6
26001894	C.E.I.P. Ntra. Sra. del Sagrario	NAVARRETE	359
26008669	E.I.P.C. La Alegría	PRADEJÓN	32
26002023	C.E.I.P. José Ortega Valderrama	PRADEJÓN	363
26003647	Sección del I.E.S. Marco Fabio Quintiliano (Calahorra)	PRADEJÓN	88
26007896	Escuela de Música Guillermo Miranda	PRADEJÓN	60
26007771	C.E.I.P. Sáenz de Tejada	QUEL	156
26008438	E.I.P.C. Príncipe Felipe	RINCÓN DE SOTO	42
26002096	C.E.I.P. Eduardo González Gallarza	RINCÓN DE SOTO	386
26003659	Sección del I.E.S. Gonzalo de Berceo (Alfaro)	RINCÓN DE SOTO	81
26002138	C.P.C. La Salle-La Estrella	SAN ASENSIO	87
26008190	E.I.P.C. San Pelayo	SAN VICENTE DE LA SONSIERRA	10
26003374	C.R.A. Entreviñas	SAN VICENTE DE LA SONSIERRA	220
26008670	E.I.P.C. Virgen de la Plaza	STO. DOMINGO DE LA CALZADA	71
26002199	C.E.I.P. Beato Jerónimo Hermosilla	STO. DOMINGO DE LA CALZADA	461
26002692	C.P.C. Menesiano	STO. DOMINGO DE LA CALZADA	168
26002205	C.P.C. Sagrados Corazones	STO. DOMINGO DE LA CALZADA	212
26002837	C.P.I.F.P. Camino de Santiago	STO. DOMINGO DE LA CALZADA	245
26002230	I.E.S. Valle del Oja	STO. DOMINGO DE LA CALZADA	375
26003556	C.E.P.A. Rloja Alta	STO. DOMINGO DE LA CALZADA	247
26003386	C.R.A. Cameros Nuevo	TORRECILLA EN CAMEROS	75
26003398	C.R.A. Cuenca del Najerilla	URUÑUELA	295
26008682	E.I.P.C. San Pelayo	VILLAMEDIANA DE IREGUA	93
26002473	C.E.I.P. Gonzalo de Berceo	VILLAMEDIANA DE IREGUA	637

NÚMERO DE ALUMNOS EN ESCUELAS INFANTILES 1^{er} CICLO DE EDUCACIÓN INFANTIL CURSO 2012/2013

LOCALIDAD	NOMBRE DEL CENTRO	UNIDADES EN FUNCIONAMIENTO	Nº de alumnos
Agoncillo	E.I.P.C. Piruleta	2	12
Albelda de Iregua	E.I.P.C. Nuestra Señora de Bueyo	3	36
Alberite	E.I.P.C. Mercedes Benito	3	33
Alcanadre	E.I.P.C. Daniel Alonso	1	9
Alfaro	E.I.P.C. La Florida	6	78
Arnedo	E.I.P.C. Nuestra Señora de Vico	11	153
Ausejo	E.I.P.C. Pelusín	1	6
Autol	E.I.P.C. Dino	3	32
Calahorra	E.I.P.C. Nuestra Señora del Carmen	10	131
Calahorra	E.I.P.C. Santos Martires	9	98
Cenicero	E.I.P.C. El Trenecito	3	23
Cervera del Río Alhama	E.I.P.C. San Miguel	1	8
Fuenmayor	E.I.P.C. Gloria Fuertes	3	40
Galilea	E.I.P.C. Coletitas y Cuquím	1	8
Haro	E.I.P.C. Las Luces	5	76
Lardero	E.I.P.C. Los Almendros	10	131
Logroño	E.I.P.C. Carrusel	6	82
Logroño	E.I.P.C. Chispita	3	60
Logroño	E.I.P.C. El Arco	7	68
Logroño	E.I.P.C. El Cubo	7	92
Logroño	E.I.P.C. Municipal La Casa Cuna	7	94
Murillo de Rio Leza	E.I.P.C. Eladio del Campo	2	21
Nájera	E.I.P.C. Reina Estefanía	4	36
Navarrete	E.I.P.C. Las Santitas	6	55
Pradejón	E.I.P.C. La Alegria	3	32
Rincón de Soto	E.I.P.C. Principe Felipe	5	42
San Vicente de la Sonsierra	E.I.P.C. San Pelayo	1	10
Santo Domingo de la Calzada	E.I.P.C. Virgen de la Plaza	5	71
Villamediana de Iregua	E.I.P.C. Gonzalo de Berceo	7	93
TOTAL		135	1.630

NÚMERO DE ALUMNOS EN CENTROS DOCENTES 1^{er} CICLO DE EDUCACIÓN INFANTIL CURSO 2012/2013

LOCALIDAD	NOMBRE DEL CENTRO	UNIDADES EN FUNCIONAMIENTO	Nº de alumnos
Alfaro	C.P.C. La Salle-El Pilar	1	18
Baños de Rio Tobía	C.P.C.E.I. Nuestra Señora del Pilar	2	14
Logroño	C.P.C.E.I. A Gatas	4	30
Logroño	C.P.C.E.I. Arco Iris	3	16
Logroño	C.P.C.E.I. Arlequín	5	74
Logroño	C.P.C.E.I. Barrio Sésamo	2	16
Logroño	C.P.C.E.I. Caramelo	5	51
Logroño	C.P.C.E.I. Chiquitines	3	36
Logroño	C.P.C.E.I. Coe-Coe	2	15
Logroño	C.P.C.E.I. Cole Petete	5	64
Logroño	C.P.C.E.I. Colorín Colorado	7	72
Logroño	C.P.C.E.I. Cuenta Cuentos	5	58
Logroño	C.P.C.E.I. D'Acuarela	3	25
Logroño	C.P.C.E.I. Ding-Dong	2	18
Logroño	C.P.C.E.I. Disneylandia	3	17
Logroño	C.P.C.E.I. Do-Re-Mi	2	18
Logroño	C.P.C.E.I. El Parque	4	40
Logroño	C.P.C.E.I. Entrepuentes	3	40
Logroño	C.P.C.E.I. Entreviñas del Plano	6	58
Logroño	C.P.C.E.I. La Inmaculada	7	88
Logroño	C.P.C.E.I. La Noria I	3	24

NÚMERO DE ALUMNOS EN CENTROS DOCENTES 1^{ER} CICLO DE EDUCACIÓN INFANTIL CURSO 2012/2013			
LOCALIDAD	NOMBRE DEL CENTRO	UNIDADES EN FUNCIONAMIENTO	Nº de alumnos
Logroño	C.P.C.E.I. La Noria II	5	47
Logroño	C.P.C.E.I. La Rana Juana	5	46
Logroño	C.P.C.E.I. Los Pitufos	4	37
Logroño	C.P.C.E.I. Luna Lunera	4	32
Logroño	C.P.C.E.I. Nanny's	5	51
Logroño	C.P.C.E.I. Olyma Garden	3	27
Logroño	C.P.C.E.I. Pequelandia	4	54
Logroño	C.P.C.E.I. Pequelandia Baby	4	60
Logroño	C.P.C.E.I. Peter Pan	5	46
Logroño	C.P.C.E.I. Pin y Pon	3	22
Logroño	C.P.C.E.I. Piñata	4	45
Logroño	C.P.C.E.I. Pompitas	4	40
Logroño	C.P.C.E.I. Ricuras	3	28
Logroño	C.P.C. Salesianos Domingo Savio	3	31
Logroño	C.P.C. San José	6	69
Logroño	C.P.C.E.I. Sol y Luna I	4	20
Logroño	C.P.C.E.I. Soletes	2	20
Logroño	C.P.C.E.I. Trompín	5	56
Nájera	C.P.C.E.I. Aladin	4	25
Navarrete	C.P.C.E.I. Chupete	1	6
TOTAL		155	1.554

NÚMERO DE ALUMNOS Y UNIDADES EN CENTROS PÚBLICOS DE LOGROÑO CURSO 2012/2013

CENTRO	UNIDADES EN FUNCIONAMIENTO				NÚMERO DE ALUMNOS EN 2º CICLO DE EDUCACIÓN INFANTIL, PRIMARIA Y EDUCACIÓN ESPECIAL											TOTAL SUMA	ACNEE (INCLUIDOS EN EL TOTAL)	
	Ed. Especial	2º Ciclo Infantil	Primaria	TOTAL	Ed. Especial	2º CICLO EDUCACIÓN INFANTIL			TOTAL	EDUCACIÓN PRIMARIA								TOTAL
						1º	2º	3º		1º	2º	3º	4º	5º	6º			
C.E.I.P. Bretón de los Herreros		6	13	19		50	50	48	148	50	49	51	77	50	51	328	476	15
C.E.I.P. Caballero de la Rosa		3	7	10		23	23	26	72	25	25	42	26	24	25	167	239	14
C.E.I.P. Doctor Castroviejo		6	15	21		50	49	51	150	51	74	76	78	50	51	380	530	7
C.E.I.P. Duquesa de la Victoria		9	18	27		75	76	75	226	73	79	73	77	74	75	451	677	10
C.E.I.P. El Arco		5	3	8		51	51	25	127	23	23	11				57	184	2
C.E.I.P. Escultor Vicente Ochoa		7	14	21		49	75	51	175	49	75	52	49	73	50	348	523	17
C.E.I.P. General Espartero		3	6	9		24	22	25	71	25	24	25	26	25	25	150	221	18
C.E.I.P. Gonzalo de Berceo		6	8	14		50	49	50	149	49	51	25	27	25	26	203	352	6
C.E.I.P. Juan Yagüe		7	13	20		50	49	71	170	46	67	50	53	50	50	316	486	12
C.E.I.P. La Guindalera		6	4	10		51	50	45	146	40	24	25				89	235	9
C.E.I.P. Las Gaunas		9	18	27		74	74	75	223	71	77	75	78	76	76	453	676	11
C.E.I.P. Madre de Dios		6	12	18		47	48	46	141	49	50	49	50	46	51	295	436	23
C.E.E. Marqués de Vallejo	26			26	125												125	
C.E.I.P. Milenario de la Lengua		3	7	10		24	25	25	74	26	26	25	51	25	25	178	252	1
C.E.I.P. Navarrete el Mudo		6	12	18		40	49	47	136	49	47	49	49	50	49	293	429	14
C.E.I.P. Obispo Blanco Nájera		6	12	18		47	51	50	148	50	50	48	49	44	49	290	438	21
C.E.I.P. San Francisco *		3	6	9		19	16	23	58	15	21	26	26	21	27	136	194	11
C.E.I.P. San Pío X		4	10	14		25	26	32	83	38	25	44	50	32	21	210	293	19
C.E.I.P. Siete Infantes		6	13	19		50	50	50	150	50	52	75	50	52	51	330	480	25
C.E.I.P. Varía		3	6	9		16	20	23	59	20	24	25	24	24	26	143	202	9
C.E.I.P. Vélez de Guevara		3	6	9		19	25	23	67	24	24	25	26	25	25	149	216	8
C.E.I.P. Vuelo Madrid Manila		6	12	18		36	40	50	126	51	50	49	52	50	52	304	430	29
Total	26	113	215	354	125	870	918	911	2.699	874	937	920	918	816	805	5.270	8.094	281

* Funciona además, un aula de Inmersión Lingüística

NÚMERO DE ALUMNOS Y UNIDADES EN CENTROS PÚBLICOS DE LA PROVINCIA CURSO 2012/2013

NOMBRE DEL CENTRO	UNIDADES EN FUNCIONAMIENTO				NÚMERO DE ALUMNOS EN 2º CICLO DE EDUCACIÓN INFANTIL, PRIMARIA Y EDUCACIÓN ESPECIAL												TOTAL SUMA	ACNIE (INCLUIDOS EN EL TOTAL)	Alumnos de Ed. Secundaria		
	E. Especial	2º Ciclo Infantil	Primaria	E.S.O.	TOTAL	Educación Especial	2º CICLO DE ED. INFANTIL			TOTAL	EDUCACIÓN PRIMARIA								TOTAL	1º	2º
							1º	2º	3º		1º	2º	3º	4º	5º	6º					
AGONCILLO C.R.A. Las Cuatro Villas		5	9		14		25	23	22	70	28	20	19	24	17	14	122	192	7		
Agoncillo		2	3		5		6	13	10	29	10	7	9	8	9	4	47	76			
Arrúbal		1	2		3		4	5	4	13	7	6	2	6	1	2	24	37			
Ribafrecha		2	3		5		12	5	7	24	11	6	6	8	7	8	46	70			
San Román			1		1		3		1	4		1	2	2		5	9				
ALBELDA C.E.I.P. San Prudencio		6	11		17		33	33	37	103	37	23	32	35	30	40	197	300	17		
ALBERITE C.E.I.P. Dª Avelina Cortázar		5	9		14		21	29	37	87	38	34	17	33	20	25	167	254	5		
ALDEANUEVA DE EBRO C.E.I.P. Miguel Ángel Sáinz		4	12	2	18		31	20	26	77	36	35	33	35	35	33	207	284	9	23	34
ALFARO C.E.I.P. Obispo Ezequiel Moreno		6	12		18		36	41	49	126	38	29	32	34	32	29	194	320	4		
ARNEDILLO C.R.A. Alto Cidacos		3	4		7		1	1	8	10	3	11	6	6	15	5	46	56	1		
Arnedillo		1	1		2			1	3	4	2		2	4	2	1	11	15			
Enciso			1		1					0		2	2		2	1	7	7			
Herce		1	1		2				2	2	1	5	2	1	5	1	15	17			
Préjano		1	1		2		1		3	4		4		1	6	2	13	17			
ARNEDO C.E.I.P. Antonio Delgado Calvete	1	7	12		20	6	50	77	50	177	52	50	52	50	50	50	304	487	12		
ARNEDO C.E.I.P. La Estación		7	13		20		66	52	49	167	52	66	51	49	52	50	320	487	5		
AUSEJO C.R.A. de Ausejo		6	13	1	20		28	31	26	85	25	26	24	33	22	24	154	239	13	7	9
Alcanadre		1	3		4		5	8	7	20	3	12	2	9	6	6	38	58			
Ausejo		1	3	1	5		9	7	6	22	7	3	7	9	5	7	38	60		7	9
Corera		1	1		2		1	1	3	5	2	2	2	2	3		11	16			
Galilea		1	2		3		6	4	1	11	6	2		7	3	5	23	34			
El Villar de Arnedo		1	3		4		5	7	6	18	5	6	10	4	5	4	34	52			
Tudelilla		1	1		2		2	4	3	9	2	1	3	2		2	10	19			
AUTOL C.E.O. Villa de Autol		7	12		19		50	60	53	163	44	53	37	42	31	37	244	407	9		
BADARÁN C.R.A. Entrevalles		4	5		9		6	6	10	22	5	10	16	3	8	10	52	74	1		
Anguiano		1	1		2		2	5	3	10	3	1	7		4		15	25			
Badarán		1	1		2		2	1	1	4		3	1	1		1	6	10			
Bobadilla			1		1					0		1				4	5	5			
San Millán		1	1		2		2		3	5	1	3	2	2	1	4	13	18			
Viniestra de Abajo		1	1		2				3	3	1	2	6		3	1	13	16			

NÚMERO DE ALUMNOS Y UNIDADES EN CENTROS PÚBLICOS DE LA PROVINCIA CURSO 2012/2013

NOMBRE DEL CENTRO	UNIDADES EN FUNCIONAMIENTO					NÚMERO DE ALUMNOS EN 2º CICLO DE EDUCACIÓN INFANTIL, PRIMARIA Y EDUCACIÓN ESPECIAL											TOTAL SUMA	ACNEE (INCLUIDOS EN EL TOTAL)	Alumnos de Ed. Secundaria		
	E. Especial	2º Ciclo Infantil	Primaria	E.S.O.	TOTAL	Educación Especial	2º CICLO DE ED. INFANTIL			TOTAL	EDUCACIÓN PRIMARIA								TOTAL	1º	2º
							1º	2º	3º		1º	2º	3º	4º	5º	6º					
BAÑOS DE RIO TOBIA C.E.I.P. San Pelayo		3	6		9		18	10	12	40	18	13	8	21	16	16	92	132	2		
CALAHORRA C.E.I.P. Ángel Oliván		3	6		9		19	27	27	73	25	27	25	25	23	25	150	223	3		
CALAHORRA C.E.I.P. Aurelio Prudencio		6	12		18		49	48	50	147	46	51	46	45	47	45	280	427	10		
CALAHORRA C.E.I.P. Quintiliano	2	6	11		19	8	47	50	53	150	44	51	49	46	44	26	260	418	25		
CASALARREINA C.E.I.P. Casalarreina		3	6		9		17	15	18	50	12	18	18	16	17	15	96	146	3		
CASTAÑARES C.R.A. Valle Oja-Tirón		4	5		9		7	6	6	19	9	8	13	14	9	13	66	85	1		
Anguciana		1	2		3		1	3	3	7	4	4	5	4	3	5	25	32			
Castañares		1	1		2		1	2	1	4	1	2	2	6	3	4	18	22			
Cuzcurruta		1	1		2		3	1	1	5	4	2	2	3		1	12	17			
Santurde		1	1		2		2		1	3			4	1	3	3	11	14			
CENICERO C.E.I.P. Gregoria Artacho		4	6		10		12	27	19	58	12	17	10	13	14	18	84	142	7		
CERVERA DEL Río Alhama C.R.A. Alhama	1	4	8		13	1	13	16	12	41	12	19	17	22	28	18	116	158	4		
Aguilar del R.A.		1	1		2		2	2		4	2	3		3	5	5	18	22			
Cabretón			1		1		1	1	1	3	1	1	1	2	2	2	9	12			
Cervera del R.A.	1	2	5		8	1	10	7	7	24	9	13	14	15	19	8	78	103			
Valverde		1	1		2			6	4	10		2	2	2	2	3	11	21			
EZCARAY C.E.I.P. San Lorenzo		3	6	2	11		21	19	15	55	17	20	23	16	16	21	113	168	7	22	10
FUENMAYOR C.E.I.P. Cervantes		6	11		17		32	32	40	104	40	35	43	35	26	29	208	312	9		
HARO C.E.I.P. Ntra.Sra.De La Vega		8	18		26		64	54	74	192	73	76	64	83	66	78	440	632	24		
HARO C.E.I.P. San Felices de Bilibio		3	6		9		25	27	26	78	26	25	25	28	28	26	158	236	10		
IGEA C.R.A. de Igea		3	7		10		10	9	9	28	13	11	8	16	12	14	74	102	5		
Cornago		1	1		2		2	2	3	7	2	1	1	3	1	3	11	18			
Grávalos			1		1		1	1	1	3	3	1					4	7			
Igea		1	2		3		4	2	2	8	4	4	2	5	4	5	24	32			
Rincón de Olivedo		1	3		4		3	4	3	10	4	5	5	8	7	6	35	45			
LARDERO C.E.I.P. Eduardo González Gallarza		10	21		31		75	74	94	243	84	83	91	62	70	64	454	697	13		
LARDERO C.E.I.P. Villa Patro		4			4		32	41		73							73				
MURILLO DE R. L. C.E.I.P. Don Eladio del Campo Íñiguez		3	6	2	11		18	23	19	60	13	27	16	20	15	27	118	178	11	26	18

NÚMERO DE ALUMNOS Y UNIDADES EN CENTROS PÚBLICOS DE LA PROVINCIA CURSO 2012/2013

NOMBRE DEL CENTRO	UNIDADES EN FUNCIONAMIENTO					NÚMERO DE ALUMNOS EN 2º CICLO DE EDUCACIÓN INFANTIL, PRIMARIA Y EDUCACIÓN ESPECIAL											TOTAL SUMA	ACNEE (INCLUIDOS EN EL TOTAL)	Alumnos de Ed. Secundaria			
						E. Especial	2º Ciclo Infantil	Primaria	E.S.O.	TOTAL	Educación Especial	2º CICLO DE ED. INFANTIL			TOTAL	EDUCACIÓN PRIMARIA						TOTAL
	1º	2º	3º	1º	2º							3º	4º	5º		6º						
																			1º	2º		
NÁJERA C.E.I.P. San Fernando		3	6		9		25	24	25	74	22	25	24	22	24	26	143	217	10			
NÁJERA C.E.I.P. Sancho III el Mayor		6	12		18		34	44	41	119	36	52	38	44	44	55	269	388	23			
NALDA C.R.A. Moncalvillo		6	11		17		20	37	23	80	39	33	18	25	21	17	153	233	6			
Entrena		3	5		8		12	23	13	48	18	17	10	14	9	5	73	121				
Medrano		1	1		2		3	4	5	12	4	4	2	1	2	1	14	26				
Nalda		1	3		4		5	7	2	14	8	9	3	10	6	7	43	57				
Sorzano			1		1			1	1	2	3	1			3	2	9	11				
Viguera		1	1		2			2	2	4	6	2	3		1	2	14	18				
NAVARRETE C.E.I.P. Nuestra Señora del Sagrario		7	11		18		44	57	43	144	44	39	46	35	29	22	215	359	4			
PRADEJÓN C.E.I.P. José Ortega Valderrama		6	12		18		43	48	34	125	36	45	52	31	31	43	238	363	10			
QUEL C.E.I.P. Sáenz de Tejada		3	6		9		12	21	17	50	14	14	18	24	17	19	106	156	4			
RINCÓN DE SOTO C.E.I.P. Eduardo González Gallarza		6	12		18		53	44	48	145	43	33	46	46	37	36	241	386	14			
SANTO DOMINGO C.E.I.P. Beato Jerónimo Hermosilla	1	7	13		21	2	53	68	39	160	52	43	54	47	50	53	299	461	11			
SAN VICENTE DE LA SONSIERRA C.R.A. Entreviñas		5	11		16		14	31	28	73	24	28	23	28	19	25	147	220	4			
Ábalos			2		2			1	2	3	4	2	2		4		14	17				
Briones		2	2		4		6	9	5	20	6	4	5	3	6	4	28	48				
San Asensio		2	4		6		8	12	16	36	9	11	8	9	9	7	53	89				
San Vicente		1	3		4			9	5	14	5	11	8	14	4	10	52	66				
TORRECILLA EN CAMEROS C.R.A. Cameros Nuevo		3	3	1	7		5	5	5	15	6	8	7	7	6	9	43	58	4	9	8	
Ortigosa		1	1	1	3		2	2	2	6	2	2	1	2	3	7	17	23		9	8	
Torrecilla		1	1		2		2	2	1	5	1	3	3	3		1	11	16				
Villoslada		1	1		2		1	1	2	4	3	3	3	2	3	1	15	19				
URUÑUELA C.R.A. Cuenca del Najerilla		7	15		22		28	28	32	88	40	37	30	35	32	33	207	295	15			
Alesanco		1	3		4		4	1	6	11	7	7	8	5	7	4	38	49				
Arenzana de Abajo		1	1		2		2		2	4	3	2	2	4	1	2	14	18				
Camprovín			1		1		1		1	2	1	2			1	2	6	8				
Hormilla		1	2		3		4	6	2	12	3	4	3	4	10	1	25	37				
Huércanos		1	3		4		8	8	5	21	9	6	6	10	4	13	48	69				
Tricio		1	1		2		2	4	4	10	4	3	1	2	2	4	16	26				
Uruñuela		2	4		6		7	9	12	28	13	13	10	10	7	7	60	88				
VILLAMEDIANA C.E.I.P. Gonzalo de Berceo		11	16		27		75	95	85	255	66	73	60	78	52	53	382	637	13			
TOTAL		5	203	375	8	591	17	1.212	1.353	1.261	3.826	1.224	1.268	1.191	1.228	1.105	1.143	7.159	11.002	335	87	79

NÚMERO DE ALUMNOS Y UNIDADES EN CENTROS CONCERTADOS DE LOGROÑO CURSO 2012/2013

NOMBRE DEL CENTRO	UNIDADES EN FUNCIONAMIENTO				NÚMERO DE ALUMNOS EN 2º CICLO DE EDUCACIÓN INFANTIL, PRIMARIA y EDUCACIÓN ESPECIAL												TOTAL SUMA	ACNEE (INCLUIDOS EN EL TOTAL)
	Ed. Especial	2º Ciclo Infantil	Primaria	TOTAL	Educación Especial	2º CICLO ED. INFANTIL			TOTAL	EDUCACIÓN PRIMARIA						TOTAL		
						1º	2º	3º		1º	2º	3º	4º	5º	6º			
C.P.C. Alcaste		6	12	18		48	54	54	156	56	50	56	51	53	54	320	476	3
C.P.C. Los Boscos		5	8	13		23	45	49	117	25	27	49	30	26	54	211	328	12
C.P.C.E.E. Los Ángeles	8			8	51												51	
C.P.C. Compañía de María		9	18	27		75	72	82	229	76	85	81	83	73	76	474	703	16
C.P.C. Divino Maestro		3	6	9		26	23	27	76	29	26	27	28	27	30	167	243	9
C.P.C. Escuelas Pías *		6	19	25		50	53	51	154	71	80	76	91	73	81	472	626	3
C.P.C. Inmaculado Corazón de María		7	15	22		52	70	56	178	54	85	56	55	85	71	406	584	14
C.P.C. La Inmaculada		3		3		21	24	25	70								70	
C.P.C. Nuestra Sra. del Buen Consejo		9	18	27		76	80	79	235	78	81	81	81	75	84	480	715	7
C.P.C. Paula Montal		3	6	9		25	25	27	77	26	25	26	28	24	30	159	236	5
C.P.C. Purísima Concepción y Sta. M ^a Micaela		6	12	18		48	52	54	154	48	52	52	52	47	52	303	457	9
C.P.C. Rey Pastor		6	12	18		50	51	50	151	51	50	51	51	55	51	309	460	3
C.P.C. Sagrado Corazón		9	20	29		75	75	76	226	75	76	77	82	101	106	517	743	5
C.P.C. Salesianos Domingo Savio		3	4	7		25	23	28	76	23	25	26	26			100	176	10
C.P.C. San José		12	23	35		97	105	105	307	100	97	110	126	83	81	597	904	7
C.P.C. Santa María		2		2		49			49								49	
TOTAL	8	89	173	270	51	740	752	763	2.255	712	759	768	784	722	770	4.515	6.821	103

* Funciona además, un aula de Inmersión Lingüística

NÚMERO DE ALUMNOS Y UNIDADES EN CENTROS CONCERTADOS DE LA PROVINCIA CURSO 2012/2013

NOMBRE DEL CENTRO	UNIDADES EN FUNCIONAMIENTO				NÚMERO DE ALUMNOS EN 2º CICLO DE EDUCACIÓN INFANTIL, PRIMARIA Y EDUCACIÓN ESPECIAL												TOTAL SUMA (INCLUIDOS EN EL TOTAL)	ACNEE
	Ed. Especial	2º Ciclo Infantil	Primaria	TOTAL	Ed. Especial	2º CICLO ED. INFANTIL			TOTAL	EDUCACIÓN PRIMARIA						TOTAL		
						1º	2º	3º		1º	2º	3º	4º	5º	6º			
Alfaro C.P.C. Amor Misericordioso		3	7	10		25	26	21	72	29	28	26	37	24	24	168	240	10
Alfaro C.P.C. La Salle-El Pilar		4	7	11		26	36	24	86	24	26	44	25	22	24	165	251	8
Arnedo C.P.C. Sagrado Corazón de Jesús		6	12	18		50	50	52	152	53	47	55	39	49	48	291	443	4
Calahorra C.P.C. La Milagrosa		3	6	9		27	26	25	78	27	27	27	26	26	25	158	236	5
Calahorra C.P.C. San Agustín	1	6	9	16	4	48	53	48	149	50	51	51	27	26	27	232	385	5
Calahorra C.P.C. San Andrés		3	6	9		21	27	24	72	25	28	27	22	22	24	148	220	19
Calahorra C.P.C. Santa Teresa		6	13	19		55	50	53	158	44	52	52	68	47	48	311	469	9
Haro C.P.C. Sagrado Corazón		5	7	12		40	27	32	99	50	27	26	27	24	31	185	284	9
Nájera C.P.C. Ntra. Sra. de la Piedad		3	6	9		24	24	26	74	18	25	21	26	27	29	146	220	9
Sto. Domingo C.P.C. Sagrados Corazones		3	6	9		20	23	23	66	27	24	25	20	24	26	146	212	1
TOTAL	1	42	79	122	4	336	342	328	1.006	347	335	354	317	291	306	1.950	2.960	79

**RESUMEN DEL NÚMERO DE ALUMNOS Y UNIDADES EN 2º CICLO DE ED. INFANTIL, ED. PRIMARIA Y ED. ESPECIAL
CURSO 2012/2013**

	UNIDADES EN FUNCIONAMIENTO					NÚMERO DE ALUMNOS EN 2º CICLO DE EDUCACIÓN INFANTIL, PRIMARIA Y EDUCACIÓN ESPECIAL												TOTAL SUMA	ACNEE (INCLUIDOS EN EL TOTAL)	ALUMNOS DE EDUCACIÓN SECUNDARIA EN C.PÚBLICOS	
						Educación Especial	2º CICLO ED. INFANTIL			TOTAL	EDUCACIÓN PRIMARIA						TOTAL			1º	2º
	Educación Especial	2º Ciclo Infantil	Primaria	E.S.O.	TOTAL		1º	2º	3º		4º	5º	6º	1º	2º						
COLEGIOS PÚBLICOS PROVINCIA	5	203	375	8	591	17	1.212	1.353	1.261	3.826	1.224	1.268	1.191	1.228	1.105	1.143	7.159	11.002	335	87	79
COLEGIOS PÚBLICOS LOGROÑO	26	113	215		354	125	870	918	911	2.699	874	937	920	918	816	805	5.270	8.094	281		
TOTAL PÚBLICOS	31	316	590	8	945	142	2.082	2.271	2.172	6.525	2.098	2.205	2.111	2.146	1.921	1.948	12.429	19.096	616	87	79
CENTROS PRIVADOS PROVINCIA	1	42	79		122	4	336	342	328	1.006	347	335	354	317	291	306	1.950	2.960	79		
CENTROS PRIVADOS LOGROÑO	8	89	173		270	51	740	752	763	2.255	712	759	768	784	722	770	4.515	6.821	103		
TOTAL PRIVADOS	9	131	252		392	55	1.076	1.094	1.091	3.261	1.059	1.094	1.122	1.101	1.013	1.076	6.465	9.781	182		
SUMA TOTAL	40	447	842	8	1.337	197	3.158	3.365	3.263	9.786	3.157	3.299	3.233	3.247	2.934	3.024	18.894	28.877	798	87	79

NÚMERO DE ALUMNOS Y UNIDADES EN I.E.S. CURSO 2012/2013

E.S.O. Y BACHILLERATO I.E.S., SECCIONES Y C.E.O.		Nº GRUPOS				NÚMERO DE ALUMNOS EN E.S.O Y BACHILLERATO												
		E.S.O.		Bachillerato	TOTAL	E.S.O.							BACHILLERATO					TOTAL
		Total	A. Curricular, Diversificación y Refuerzo *			1º	2º	3º	4º	TOTAL	ACNEE (INCLUIDOS EN EL TOTAL)	1º			2º			
				Artes	Cien. Y Tecn.	C.Huma	Artes	Cien. Y Tecn.	C.Huma									
Alfaro	I.E.S. Gonzalo de Berceo	11	2	5	16	46	42	75	58	221	6		41	49		36	32	
Arnedo	I.E.S. Celso Díaz	14	2	5	19	77	79	71	99	326	10		30	43		31	41	145
	I.E.S. Virgen de Vico	10	2	4	14	50	70	61	40	221	6		20	24		11	26	81
Autol	C.E.O. Villa de Autol	5			5	48	34	33		115								
Baños de Río Tobía	Sección del I.E.S. Rey Don García (Nájera)	2			2	21	10			31	5							
Calahorra	I.E.S. Marco Fabio Quintiliano	15	3	4	19	51	91	104	105	351	15		24	41		21	39	125
	I.E.S. Valle del Cidacos	18	4	6	24	135	88	102	77	402	17	34	30	30	22	19	35	170
Cervera del Río Alhama	Sección del I.E.S. Gonzalo de Berceo (Alfaro)	7			7	22	47	38	35	142	10							
Fuenmayor	I.E.S. Fco. Tomás y Valiente	14	2	4	18	103	76	84	63	326	10		20	18		21	19	78
Haro	I.E.S. Ciudad de Haro	24	6	8	32	151	141	140	115	547	13	20	42	28	33	45	51	219
Lardero	I.E.S. La Laboral	25	4	6	31	191	161	165	138	655	21		38	63		36	47	184
Logroño	I.E.S. Batalla de Clavijo	9	2	12	21	63	57	61	33	214	10	173		26	161		28	388
	I.E.S. Comercio	16	3	4	20	162	108	69	69	408	29		29	29		19	36	113
	I.E.S. Duques de Nájera	14	2	4	18	84	88	82	89	343	27		32	37		38	35	142
	I.E.S. Escultor Daniel	16	2	5	21	137	124	87	82	430	14		28	35		41	32	136
	I.E.S. Hermanos D'Elhuyar	19	2	4	23	124	141	114	72	451	8		32	25		19	33	109
	I.E.S. Inventor Cosme García	14	2	6	20	89	94	89	99	371	16		65	34		58	35	192
	I.E.S. Práxedes Mateo Sagasta	21	3	14	35	148	132	112	111	503	16		100	125		107	150	482
	Diuerno	21	3	9	30	148	132	112	111	503	16		85	87		67	74	313
	Nocturno			5	5								15	38		40	76	169
I.E.S. Tomás Mingot	17	2	7	24	131	123	103	81	438	16		61	61		46	39	207	
Nájera	I.E.S. Esteban Manuel Villegas	13	2	3	16	82	68	85	63	298	5		15			16	37	68
	I.E.S. Rey Don García	9	2	3	12	48	46	44	38	176	5		15	33		13		61
Pradejón	Sección del I.E.S. Marco Fabio Quintiliano (Calahorra)	4			4	42	46			88	2							
Rincón de Soto	Sección del I.E.S. Gonzalo de Berceo (Alfaro)	4			4	53	28			81	3							
Sto. Domingo de la Calzada	I.E.S. Valle del Oja	13	2	3	16	75	79	81	58	293	8		11	28		16	17	72
TOTAL		314	49	107	421	2.133	1.973	1.800	1.525	7.431	272	227	633	729	216	593	732	3.130

* Grupos incluidos en el total de E.S.O.

NÚMERO DE ALUMNOS Y UNIDADES EN CENTROS PRIVADOS-CONCERTADOS DE E.S.O. Y BACHILLERATO CURSO 2012/2013

E.S.O. Y BACHILLERATO CENTROS PRIVADOS		Nº GRUPOS			NÚMERO DE ALUMNOS E.S.O. Y BACHILLERATO													
		E.S.O.		Bachillerato	TOTAL	E.S.O.						ACNEE (INCLUIDOS EN EL TOTAL)	BACHILLERATO					
		Total	A. Curricular y Diversific.			1º	2º	3º	4º	TOTAL	1º			2º			TOTAL	
				Artes	Cienc. Y Tecn.						C.Huma	Artes	Cienc. Y Tecn.	C.Huma				
Alfaro	C.P.C. Amor Misericordioso	5			5	21	22	41	23	107	3							
	C.P.C. La Salle-El Pilar	4			4	31	26	25	24	106	11							
Arnedo	C.P.C. Sagrado Corazón de Jesús	8			8	62	57	49	35	203	7							
Calahorra	C.P.C. San Agustín	4		2	6	32	28	34	28	122	3		11	13		11	13	48
	C.P.C. Santa Teresa	8		4	12	60	65	62	60	247	10		17	24		8	14	63
Haro	C.P.C. Sagrado Corazón	6			6	34	23	33	17	107	2							
Logroño	C.P.C. Alcaste	7		3	10	48	43	36	30	157	3		12	15		5	5	37
	C.P.C. Los Boscos	6			6	58	50	27	31	166	4							
	C.P.C. Compañía de María	12			12	85	94	73	50	302	14							
	C.P.C. Divino Maestro	4			4	27	28	29	22	106	2							
	C.P.C. Escuelas Pías	14	2		14	92	91	93	71	347	2							
	C.P.C. Inmaculado Corazón de María	13	2		13	71	83	74	62	290	6							
	C.P.C. Nuestra Sra. del Buen Consejo	12		4	16	85	74	94	66	319	5		26	18		28	18	90
	C.P.C. Paula Montal	4			4	21	36	20	22	99	1							
	C.P.C. Purísima Concepción y Santa M ^ª Micaela	5			5	48	30	33	24	135	9							
	C.P.C. Rey Pastor	8			8	60	55	62	44	221	4							
	C.P.C. Sagrado Corazón	16		6	22	107	126	108	101	442	8		66	33		58	34	191
	C.P.C. Salesianos Domingo Savio	4			4	28	24	22	22	96	11							
	C.P.C. San José	14			14	87	87	86	75	335	5							
C.P.C. Santa María	9		10	19	92	60	66	49	267	5		88	83		80	81	332	
Nájera	C.P.C. Ntra.Sra. de la Piedad	2			2	24	15			39	1							
San Asensio	C.P.C. La Salle-La Estrella	4			4	24	19	23	21	87	4							
Sto. Domingo de la Calzada	C.P.C. Menesiano	5		4	9	31	27	21	18	97	2		10	9		11	18	48
TOTAL		174	4	33	207	1.228	1.163	1.111	895	4.397	122		230	195		201	183	809

**RESUMEN TOTAL DEL NÚMERO DE ALUMNOS Y UNIDADES DE E.S.O. Y BACHILLERATO
CURSO 2012/2013**

CENTROS	NÚMERO DE GRUPOS				NÚMERO DE ALUMNOS EN E.S.O. Y BACHILLER								
	E.S.O.		Bachiller	TOTAL	E.S.O.				TOTAL E.S.O.	ACNEE (INCLUIDOS EN EL TOTAL)	BACHILLERATO		TOTAL BACHILLER
	Total	A. Curricular, Diversificación y Refuerzo *			1º	2º	3º	4º			1º	2º	
PÚBLICOS													
Logroño	126	18	56	182	938	867	717	636	3.158	136	892	877	1.769
Provincia	196	31	51	247	1.282	1.185	1.083	889	4.439	136	697	664	1.361
TOTAL PÚBLICOS	322	49	107	429	2.220	2.052	1.800	1.525	7.597	272	1.589	1.541	3.130
PRIVADOS													
Logroño	128	4	23	151	909	881	823	669	3.282	79	341	309	650
Provincia	46		10	56	319	282	288	226	1.115	43	84	75	159
TOTAL PRIVADOS	174	4	33	207	1.228	1.163	1.111	895	4.397	122	425	384	809
SUMA TOTAL	496	53	140	636	3.448	3.215	2.911	2.420	11.994	394	2.014	1.925	3.939

* Grupos incluidos en el total de E.S.O.

RESUMEN CICLOS FORMATIVOS CURSO 2012/2013

CENTROS	NÚMERO DE GRUPOS			NÚMERO DE ALUMNOS		
	CICLOS GRADO MEDIO	CICLOS GRADO SUPERIOR	TOTAL	CICLOS GRADO MEDIO	CICLOS GRADO SUPERIOR	TOTAL
PÚBLICOS						
Logroño	29	39	68	699	962	1.661
Provincia	43	44	87	973	975	1.948
TOTAL PÚBLICOS	72	83	155	1.672	1.937	3.609
PRIVADOS						
Logroño	23	6	29	626	148	774
Provincia	5	2	7	120	57	177
TOTAL PRIVADOS	28	8	36	746	205	951
SUMA TOTAL	100	91	191	2.418	2.142	4.560

PROGRAMAS DE CUALIFICACIÓN PROFESIONAL INICIAL CURSO 2012/2013

CENTROS	Nº GRUPOS	NÚMERO DE ALUMNOS																		TOTAL ALUMNOS	
		NIVEL I																	NIVEL II		
		Auxiliar de comercio y almacén	Operario de carpintería	Auxiliar de ayuda a domicilio y residencias asistidas	Operario de Instalac. Eléctricas y Comunicaciones	Operario de fabric. Mecánica y Construcc. Metálicas y de Aluminio	Operario de Fontanería y Calefacción Climatizac.	Operario de mantenim. Electrom.	Operario de viveros, jardines y parques	Auxiliar servicios en restauración	Auxiliar de peluquería	Auxiliar de Técnicas Estéticas	Operario reparación de calzado y marroquinería	Auxiliar de informática	Operario de fabricación mecánica, mantenimiento y mecanizado de máquinas y herramientas	Operario Fabricación Mecánica y Soldadura	Operario de Mantenim. Vehículos	Auxiliar de Agricultura			Auxiliar de oficina
Alfaro I.E.S. Gonzalo de Berceo	3							15										15	32	62	
Arnedo I.E.S. Celso Díaz	2																	14	15	29	
I.E.S. Virgen de Vico	1											13								13	
Calahorra I.E.S. Valle del Cidacos (T. Partido)	2							30												30	
C.P.C. Santa Teresa	1																	13		13	
I.E.S. M.F. Quintiliano	2	14																	23	37	
C.P.C.F.P. La Planilla	1									14										14	
Cervera del R. Alhama Secc. E.S.O.	1				10															10	
Fuenmayor I.E.S. Fco. Tomás y Valiente	1								7											7	
Haro I.E.S. Ciudad de Haro	3														15			15	22	52	
Lardero I.E.S. La Laboral	4																14	15	47	76	
Diurno	3																	15	22	51	
Vespertino	1																	25	25	25	
Logroño I.E.S. Batalla de Clavijo	1							14												14	
I.E.S. Comercio	5	12											14					15	45	86	
Diurno	2	12																19	31	31	
Vespertino	3											14					15	26	55		
I.E.S. Duques de Nájera	4									13	13							14		40	
Diurno	2																	14		14	
Vespertino	2									13	13									26	
I.E.S. Escultor Daniel	1			15																15	
I.E.S. Hermanos D'Elhuyar	1			13																13	
I.E.S. Inventor C. García	7				26	17											14		89	146	
Diurno	4				13	17												58	88	88	
Vespertino	3				13											14		31	58	58	
I.E.S. Práxedes Mateo Sagasta	3																	15	49	64	
Diurno	1																	15	15	15	
Vespertino	2																	49	49	49	
C.P.C. Los Boscos	3				14								13	13						40	
C.P.C. Paula Montal	2																	25		25	
C.P.C. Purísima Concepción	1									13										13	
C.P.C. Sagrado Corazón	5				15								13	15		25				68	
Nájera I.E.S. Rey Don García	3			7		7												12		26	
Sto. Domingo C.I.P.F.P. Camino de	1									14										14	
I.E.S. Valle del Oja	1																	10		10	
TOTAL	59	26	22	13	72	17	14	30	22	14	40	13	13	40	28	15	39	14	163	322	917

* Iniciación Profesional Especial

DATOS POR LOCALIDADES

ALFARO

CURSO 2012/2013

	Nº DE CENTROS			Nº DE UNIDADES
	Rég. General	Rég. Especial	Total centros	Régimen General
COLEGIOS PÚBLICOS	3	2	5	56
CENTROS PRIVADOS	2		2	31
TOTAL	5	2	7	87

NÚMERO DE ALUMNOS CURSO 2012/2013														
	1 ^{er} Ciclo Ed. Infantil	2º Ciclo Ed. Infantil	Ed. Primaria	E.S.O.	Bachillerato	C.F.G.M.	C.F.G.S.	P.C.P.I.	Ed. Especial	Total alumnos Régimen General	Adultos y a Distancia	Artísticas e Idiomas	Total alumnos Régimen Especial	Total alumnos
COLEGIOS PÚBLICOS	78	126	194	221	158	128	120	62		1.087	252	221	473	1.560
CENTROS PRIVADOS	18	158	333	213						722				722
TOTAL	96	284	527	434	158	128	120	62		1.809	252	221	473	2.282

ARNEDO

CURSO 2012/2013

	Nº DE CENTROS			Nº DE UNIDADES
	Rég. General	Rég. Especial	Total centros	Régimen General
COLEGIOS PÚBLICOS	5	2	7	95
CENTROS PRIVADOS	1		1	26
TOTAL	6	2	8	121

NÚMERO DE ALUMNOS CURSO 2012/2013														
	1 ^{er} Ciclo Ed. Infantil	2 ^o Ciclo Ed. Infantil	Ed. Primaria	E.S.O.	Bachillerato	C.F.G.M.	C.F.G.S.	P.C.P.I.	Ed. Especial	Total alumnos Régimen General	Adultos y a Distancia	Artísticas e Idiomas	Total alumnos Régimen Especial	Total alumnos
COLEGIOS PÚBLICOS	153	344	624	547	226	72	63	42	6	2.077	128	367	495	2.572
CENTROS PRIVADOS		152	291	203						646				646
TOTAL	153	496	915	750	226	72	63	42	6	2.723	128	367	495	3.218

CALAHORRA

CURSO 2012/2013

	Nº DE CENTROS			Nº DE UNIDADES
	Rég. General	Rég. Especial	Total centros	Régimen General
COLEGIOS PÚBLICOS	7	4	11	134
CENTROS PRIVADOS	5		5	79
TOTAL	12	4	16	213

NÚMERO DE ALUMNOS CURSO 2012/2013														
	1 ^{er} Ciclo Ed. Infantil	2 ^o Ciclo Ed. Infantil	Ed. Primaria	E.S.O.	Bachillerato	C.F.G.M.	C.F.G.S.	P.C.P.I.	Ed. Especial	Total alumnos Régimen General	Adultos y a Distancia	Artísticas e Idiomas	Total alumnos Régimen Especial	Total alumnos
COLEGIOS PÚBLICOS	229	370	690	753	295	297	230	67	8	2.939	464	1.178	1.642	4.581
CENTROS PRIVADOS		457	849	369	111	97	57	27	4	1.971				1.971
TOTAL	229	827	1.539	1.122	406	394	287	94	12	4.910	464	1.178	1.642	6.552

HARO

CURSO 2012/2013

	Nº DE CENTROS			Nº DE UNIDADES
	Rég. General	Rég. Especial	Total centros	Régimen General
COLEGIOS PÚBLICOS	4	2	6	83
CENTROS PRIVADOS	1		1	18
TOTAL	5	2	7	101

NÚMERO DE ALUMNOS CURSO 2012/2013														
	1 ^{er} Ciclo Ed. Infantil	2 ^o Ciclo Ed. Infantil	Ed. Primaria	E.S.O.	Bachillerato	C.F.G.M.	C.F.G.S.	P.C.P.I.	Ed. Especial	Total alumnos Régimen General	Adultos y a Distancia	Artísticas e Idiomas	Total alumnos Régimen Especial	Total alumnos
COLEGIOS PÚBLICOS	76	270	598	547	219	69	70	52		1.901	137	548	685	2.586
CENTROS PRIVADOS		99	185	107						391				391
TOTAL	76	369	783	654	219	69	70	52	0	2.292	137	548	685	2.977

LOGROÑO

CURSO 2012/2013

	Nº DE CENTROS			Nº DE UNIDADES
	Rég. General	Rég. Especial	Total centros	Régimen General
COLEGIOS PÚBLICOS	35	5	40	658
CENTROS PRIVADOS	52	2	54	606
TOTAL	87	7	94	1.264

NÚMERO DE ALUMNOS CURSO 2012/2013														
	1 ^{er} Ciclo Ed. Infantil	2 ^o Ciclo Ed. Infantil	Ed. Primaria	E.S.O.	Bachillerato	C.F.G.M.	C.F.G.S.	P.C.P.I.	Ed. Especial	Total alumnos Régimen General	Adultos y a Distancia	Artísticas e Idiomas	Total alumnos Régimen Especial	Total alumnos
COLEGIOS PÚBLICOS	396	2.699	5.270	3.158	1.769	699	962	378	125	15.456	2.686	4.615	7.301	22.757
CENTROS PRIVADOS	1.491	2.255	4.515	3.282	650	626	148	146	51	13.164		626	626	13.790
TOTAL	1.887	4.954	9.785	6.440	2.419	1.325	1.110	524	176	28.620	2.686	5.241	7.927	36.547

NÁJERA

CURSO 2012/2013

	Nº DE CENTROS			Nº DE UNIDADES
	Rég. General	Rég. Especial	Total centros	Régimen General
COLEGIOS PÚBLICOS	5	1	6	70
CENTROS PRIVADOS	2		2	15
TOTAL	7	1	8	85

NÚMERO DE ALUMNOS CURSO 2012/2013														
	1 ^{er} Ciclo Ed. Infantil	2 ^o Ciclo Ed. Infantil	Ed. Primaria	E.S.O.	Bachillerato	C.F.G.M.	C.F.G.S.	P.C.P.I.	Ed. Especial	Total alumnos Régimen General	Adultos y a Distancia	Artísticas e Idiomas	Total alumnos Régimen Especial	Total alumnos
COLEGIOS PÚBLICOS	36	193	412	474	129	79	34	26		1.383	237	75	312	1.695
CENTROS PRIVADOS	25	74	146	39						284				284
TOTAL	61	267	558	513	129	79	34	26	0	1.667	237	75	312	1.979

SANTO DOMINGO DE LA CALZADA

CURSO 2012/2013

	Nº DE CENTROS			Nº DE UNIDADES
	Rég. General	Rég. Especial	Total centros	Régimen General
COLEGIOS PÚBLICOS	4	1	5	55
CENTROS PRIVADOS	2		2	19
TOTAL	6	1	7	74

NÚMERO DE ALUMNOS CURSO 2012/2013														
	1 ^{er} Ciclo Ed. Infantil	2º Ciclo Ed. Infantil	Ed. Primaria	E.S.O.	Bachillerato	C.F.G.M.	C.F.G.S.	P.C.P.I.	Ed. Especial	Total alumnos Régimen General	Adultos y a Distancia	Artísticas e Idiomas	Total alumnos Régimen Especial	Total alumnos
COLEGIOS PÚBLICOS	71	160	299	293	72	147	84	24	2	1.152	110	79	189	1.341
CENTROS PRIVADOS		66	146	97	48	23				380				380
TOTAL	71	226	445	390	120	170	84	24	2	1.532	110	79	189	1.721

RESTO DE LOCALIDADES DE LA RIOJA

CURSO 2012/2013

	Nº DE CENTROS			Nº DE UNIDADES
	Rég. General	Rég. Especial	Total centros	Régimen General
COLEGIOS PÚBLICOS	51	3	54	554
CENTROS PRIVADOS	3		3	7
TOTAL	54	3	57	561

NÚMERO DE ALUMNOS CURSO 2012/2013														
	1 ^{er} Ciclo Ed. Infantil	2º Ciclo Ed. Infantil	Ed. Primaria	E.S.O.	Bachillerato	C.F.G.M.	C.F.G.S.	P.C.P.I.	Ed. Especial	Total alumnos Régimen General	Adultos y a Distancia	Artísticas, Idiomas y Deportivas	Total alumnos Régimen no General	Total alumnos
COLEGIOS PÚBLICOS	591	2.363	4.342	1.604	262	181	374	93	1	9.811		159	159	9.970
CENTROS PRIVADOS	20			87						107			0	107
TOTAL	611	2.363	4.342	1.691	262	181	374	93	1	9.918		159	159	10.077

EDUCACIÓN DE PERSONAS ADULTAS Y EDUCACIÓN A DISTANCIA CURSO 2012/2013

CENTROS	PRESENCIAL								A DISTANCIA								TOTAL ALUMNOS	
	AULA MENTOR	INICIALES I, II	ACCESO UNIVER. MAYORES 25 AÑOS	PRUEBAS LIBRES GRADUADO E.S.O.	PRUEBAS LIBRES BACHILLERATO	INMIGRANTES	OTRAS OFERTAS EDUCATIVAS	ENS. SECUND. PARA ADULTOS	TOTAL ALUMNOS	ENS. SEDUND. PARA ADULTOS A DISTANCIA	1º BACH	2º BACH	THAT'S ENGLISH NIVEL BÁSICO 1ºR CURSO	THAT'S ENGLISH NIVEL BÁSICO 2º CURSO	THAT'S ENGLISH NIVEL INTERMEDIO 1ºR CURSO	THAT'S ENGLISH NIVEL INTERMEDIO 2º CURSO		CICLO FORM. GRADO SUPERIOR EDUCACIÓN INFANTIL
Alfaro C.E.P.A.	12	61		49		18	112											252
Arnedo C.E.P.A.	20	25		52		26	5											128
Calahorra C.E.P.A.San Francisco	13	36	24			38	161	172	20									444
Haro C.E.P.A.	1	15		61		7	53											137
Logroño C.E.P.A.Plus Ultra	53	56	79			181	381	442	175									1.192
Centro Penitenciario		114				18		20										152
I.E.S. Batalla de Clavijo																	176	176
I.E.S. P.M.Sagasta					30					46	174							30
E.O. I. "Fuero de Logroño"												134	154	245	208			741
Nájera C.E.P.A.	35	18		38		20	126											237
Sto. Domingo C.E.P.A.	36	2		31		15	26											110
TOTAL	170	327	103	231		323	864	634	195	46	174	134	154	245	208	176		1.332

ENSEÑANZAS ARTÍSTICAS, IDIOMAS Y DEPORTIVAS CURSO 2012/2013

CENTROS	GRUPOS	ALUMNOS
ALDEANUEVA DE EBRO Escuela de Música		29
ALFARO Escuela de Música Marqués de Orovio		103
Escuela Oficial de Idiomas (extensión de Calahorra)	4	118
ARNEDO Escuela de Música Agustín Ruiz		221
Escuela Oficial de Idiomas (extensión de Calahorra)	5	146
AUTOL Escuela de Música Maestro Pinilla		70
CALAHORRA Conservatorio Elemental de Música		341
Escuela de Música Maestro Arroyo		170
Escuela Oficial de Idiomas	23	667
HARO Conservatorio Elemental de Música		145
E.O.I. "Fuero de Logroño"		
Extensión	16	354
Escuela de Música Hareense		49
LOGROÑO Conservatorio Profesional de Música		526
Escuela Superior de Diseño		378
Escuela Oficial de Idiomas "Fuero de Logroño"	88	2.912
Escuela Municipal de Música		799
Musicalia		146
Píccolo y Saxo		480
NÁJERA E.O.I. "Fuero de Logroño" Extensión	3	75
PRADEJÓN Escuela de Música Guillermo Miranda		60
SANTO DOMINGO E.O.I. "Fuero de Logroño" Extensión	4	79
TOTAL	143	7.868

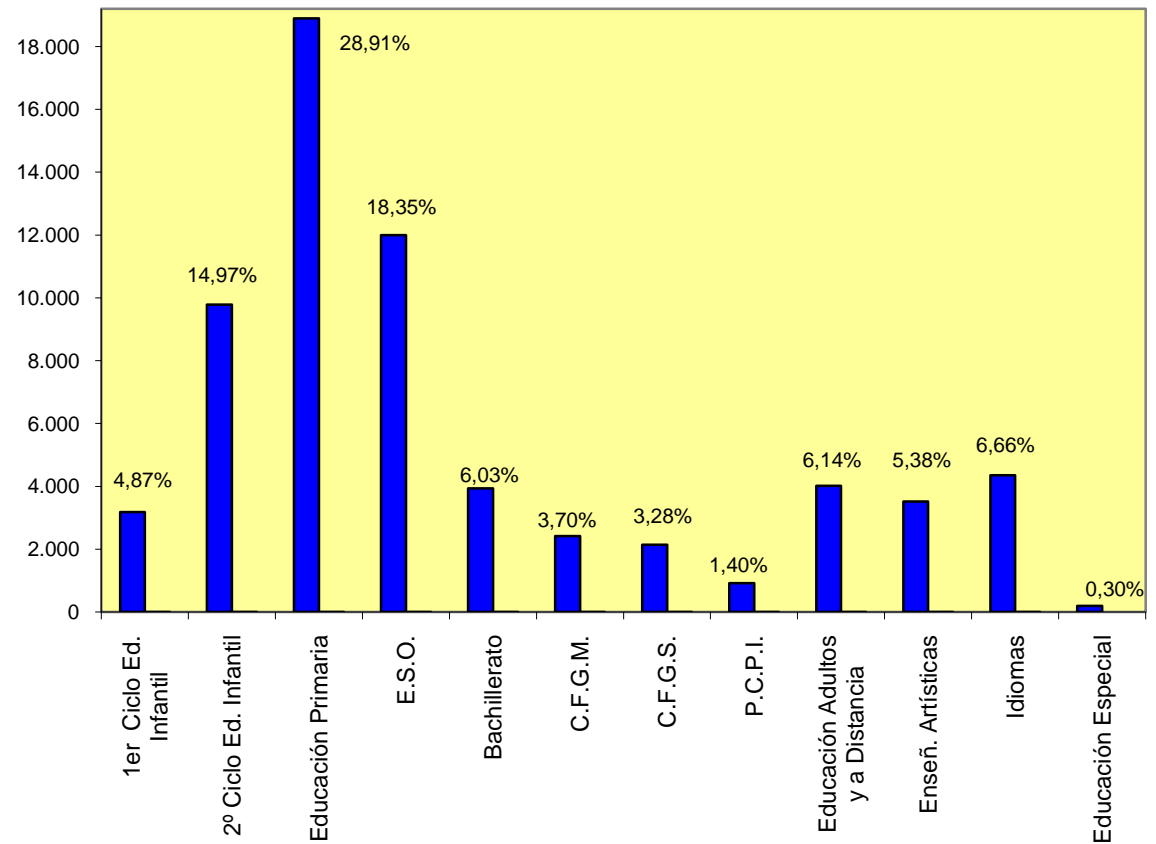
RESUMEN TOTAL CURSO 2.012/2.013

CENTROS	TOTAL ALUMNOS												
	E.INFANTIL 1 ^{er} CICLO	E.INFANTIL 2º CICLO	E.PRIMARIA	E.SECUNDARIA	BACHILLERATO	C.F.G.M.	C.F.G.S.	P.C.P.I.	ADULTOS Y A DISTANCIA	ENSEÑANZAS ARTÍSTICAS	IDIOMAS	EDUC. ESPECIAL	TOTAL
PÚBLICOS													
Logroño	396	2.699	5.270	3.158	1.769	699	962	378	2.686	1.703	2.912	125	22.757
Provincia	1.234	3.826	7.159	4.439	1.361	973	975	366	1.328	1.188	1.439	17	24.305
TOTAL PÚBLICOS	1.630	6.525	12.429	7.597	3.130	1.672	1.937	744	4.014	2.891	4.351	142	47.062
PRIVADOS													
Logroño	1530	2.255	4.515	3.282	650	626	148	146		626		51	13.829
Provincia	24	1.006	1.950	1.115	159	120	57	27				4	4.462
TOTAL PRIVADOS	1.554	3.261	6.465	4.397	809	746	205	173		626		55	18.291
SUMA TOTAL	3.184	9.786	18.894	11.994	3.939	2.418	2.142	917	4.014	3.517	4.351	197	65.353

GRÁFICOS

NÚMERO DE ALUMNOS EN LAS DISTINTAS ETAPAS EDUCATIVAS. CURSO 2012/2013

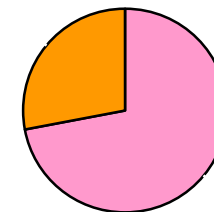
NIVEL EDUCATIVO	Nº ALUMNOS	PORCENTAJE
1 ^{er} Ciclo Ed. Infantil	3.184	4,87%
2º Ciclo Ed. Infantil	9.786	14,97%
Educación Primaria	18.894	28,91%
E.S.O.	11.994	18,35%
Bachillerato	3.939	6,03%
C.F.G.M.	2.418	3,70%
C.F.G.S.	2.142	3,28%
P.C.P.I.	917	1,40%
Educación Adultos y a Distancia	4.014	6,14%
Enseñ. Artísticas	3.517	5,38%
Idiomas	4.351	6,66%
Educación Especial	197	0,30%
TOTAL	65.353	100,00%



DISTRIBUCIÓN DE ALUMNADO SEGÚN EL TIPO DE CENTRO. CURSO 2012/2013

TIPO CENTRO	Nº ALUMNOS	PORCENTAJE
PÚBLICOS	47.062	72,01%
PRIVADOS	18.291	27,99%
TOTAL	65.353	100,00%

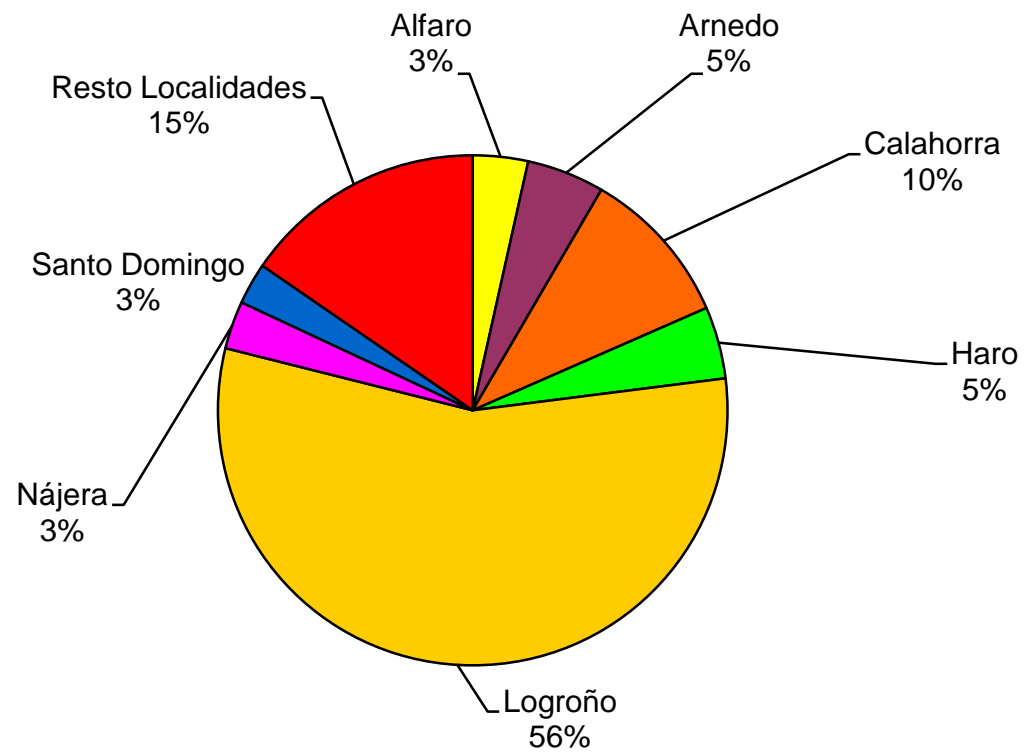
PRIVADOS
27,99%



PÚBLICOS
72,01%

DISTRIBUCIÓN DE ALUMNADO POR LOCALIDADES. CURSO 2012/2013

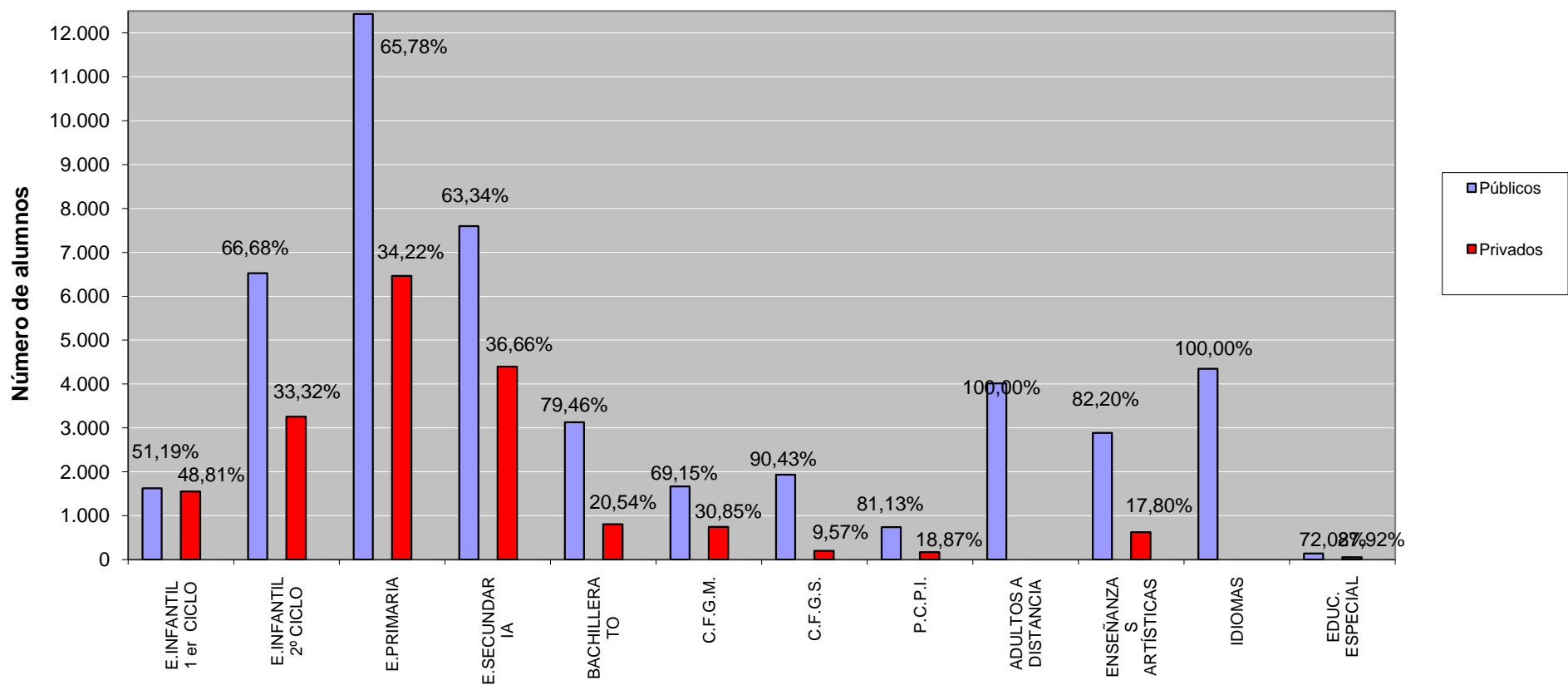
Localidad	Alfaro	Arnedo	Calahorra	Haro	Logroño	Nájera	Santo Domingo	Resto Localidades	Total
Nº de Alumnos	2.282	3.218	6.552	2.977	36.547	1.979	1.721	10.077	65.353



DISTRIBUCIÓN ALUMNOS POR ENSEÑANZAS Y TIPO DE CENTRO CURSO 2012/2013

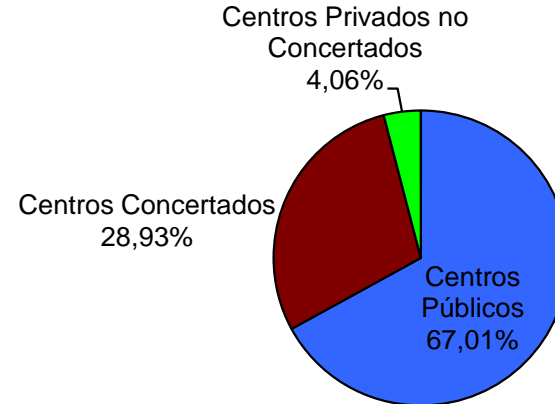
CENTROS	ALUMNOS												
	E.INFANTIL 1 ^{er} CICLO	E.INFANTIL 2 ^o CICLO	E.PRIMARIA	E.SECUNDARIA	BACHILLERATO	C.F.G.M.	C.F.G.S.	P.C.P.I.	ADULTOS A DISTANCIA	ENSEÑANZAS ARTÍSTICAS	IDIOMAS	EDUC. ESPECIAL	TOTAL
Públicos	1.630	6.525	12.429	7.597	3.130	1.672	1.937	744	4.014	2.891	4.351	142	47.062
	51,19%	66,68%	65,78%	63,34%	79,46%	69,15%	90,43%	81,13%	100,00%	82,20%	100,00%	72,08%	72,01%
Privados	1.554	3.261	6.465	4.397	809	746	205	173		626		55	18.291
	48,81%	33,32%	34,22%	36,66%	20,54%	30,85%	9,57%	18,87%		17,80%		27,92%	27,99%
TOTAL	3.184	9.786	18.894	11.994	3.939	2.418	2.142	917	4.014	3.517	4.351	197	65.353

Distribución de alumnos por enseñanzas y tipo de centro curso 2012/2013

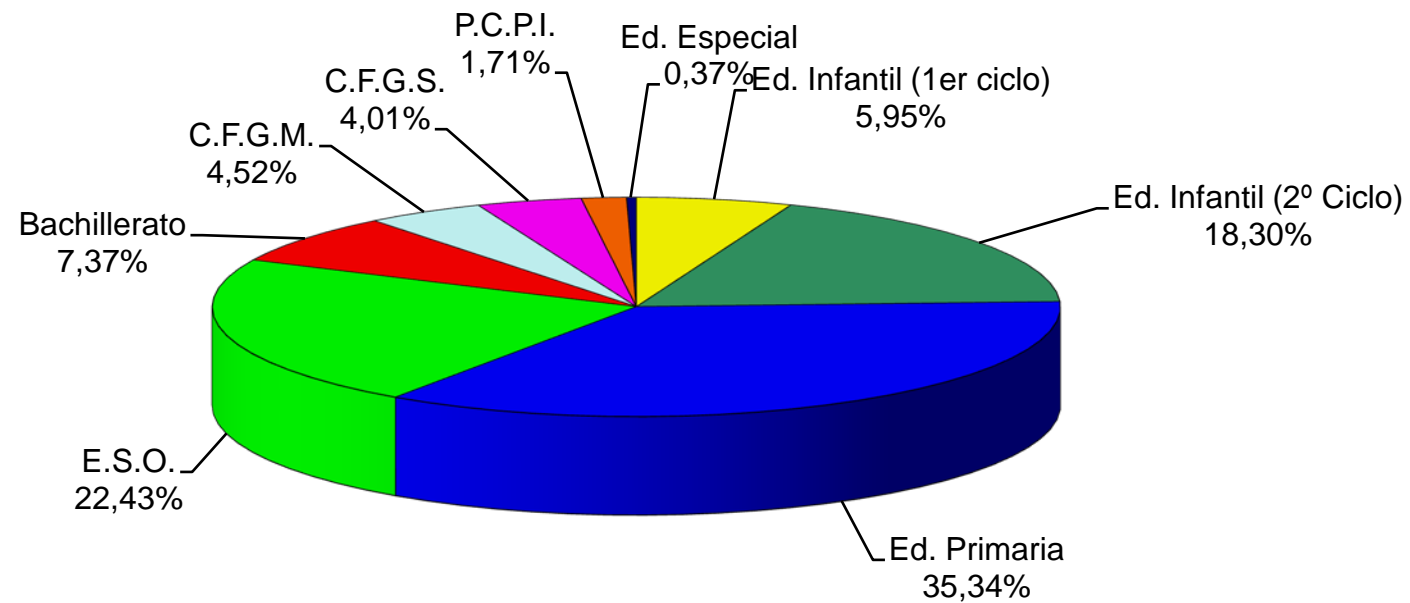


ALUMNOS MATRICULADOS EN ENSEÑANZAS DE RÉGIMEN GENERAL CURSO 2012/2013										
	Ed. Infantil (1 ^{er} ciclo)	Ed. Infantil (2 ^o Ciclo)	Ed. Primaria	E.S.O.	Bachillerato	C.F.G.M.	C.F.G.S.	P.C.P.I.	Ed. Especial	Total
Centros Públicos	1.630	6.525	12.429	7.597	3.130	1.695	1.937	744	142	35.829
Centros Concertados		3.261	6.465	4.397	191	723	205	173	55	15.470
Centros Privados no Concertados	1.554				618					2.172
Total	3.184	9.786	18.894	11.994	3.939	2.418	2.142	917	197	53.471

ALUMNOS DE RÉGIMEN GENERAL SEGÚN TITULARIDAD CURSO 2012/2013

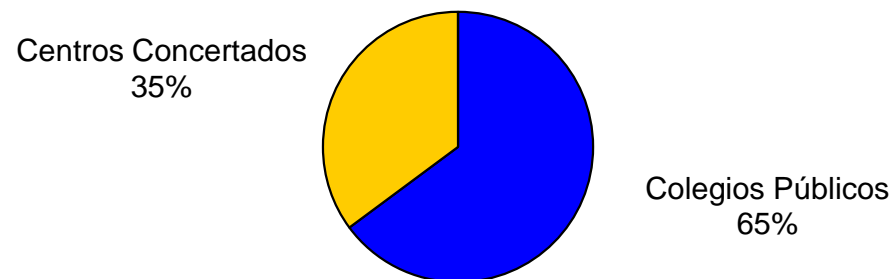


ALUMNOS EN ENSEÑANZAS DE RÉGIMEN GENERAL CURSO 2012/2013



ALUMNOS EN ENSEÑANZA OBLIGATORIA CURSO 2012/2013				
	Curso	Colegios Públicos	Centros Concertados	Total
Educación Primaria	1º	2.098	1.059	3.157
	2º	2.205	1.094	3.299
	3º	2.111	1.122	3.233
	4º	2.146	1.101	3.247
	5º	1.921	1.013	2.934
	6º	1.948	1.076	3.024
	Total	12.429	6.465	18.894
Educación Secundaria Obligatoria	1º	2.220	1.228	3.448
	2º	2.052	1.163	3.215
	3º	1.800	1.111	2.911
	4º	1.525	895	2.420
	Total	7.597	4.397	11.994
TOTAL ALUMNOS		20.026	10.862	30.888

Alumnos de enseñanza obligatoria por titularidad Curso 2012/2013



ALUMNOS DE BACHILLERATO POR MODALIDAD CURSO 2012/2013

Modalidad	Alumnos	Porcentaje
Artes	443	11,25%
Ciencias y Tecnología	1.657	42,07%
Humanidades y Ciencias Sociales	1.839	46,69%
Total	3.939	

ALUMNOS DE BACHILLERATO POR MODALIDAD CURSO 2012/2013

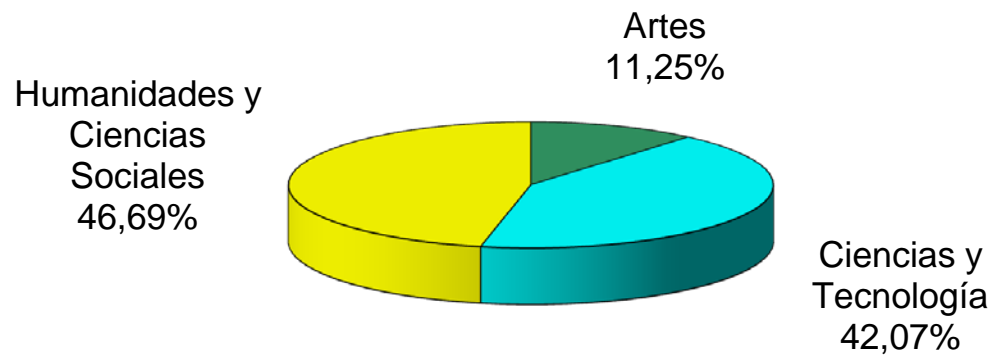
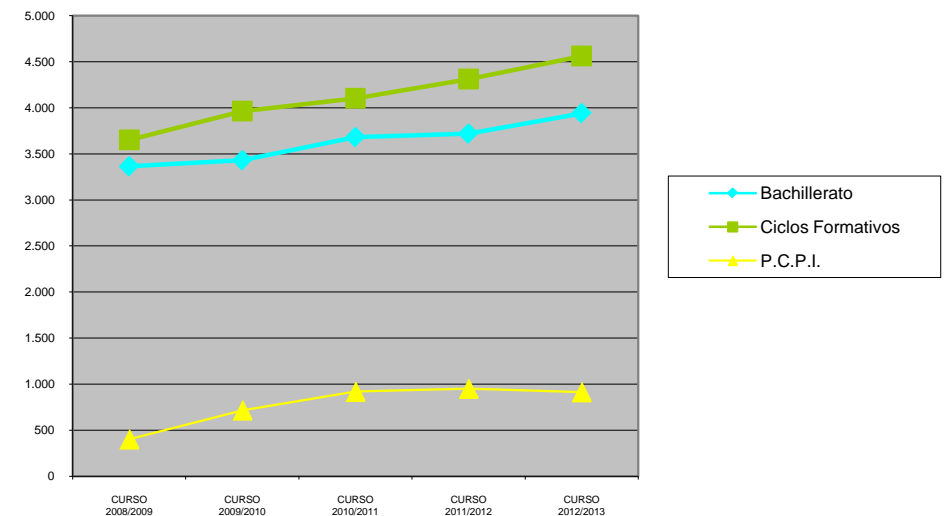
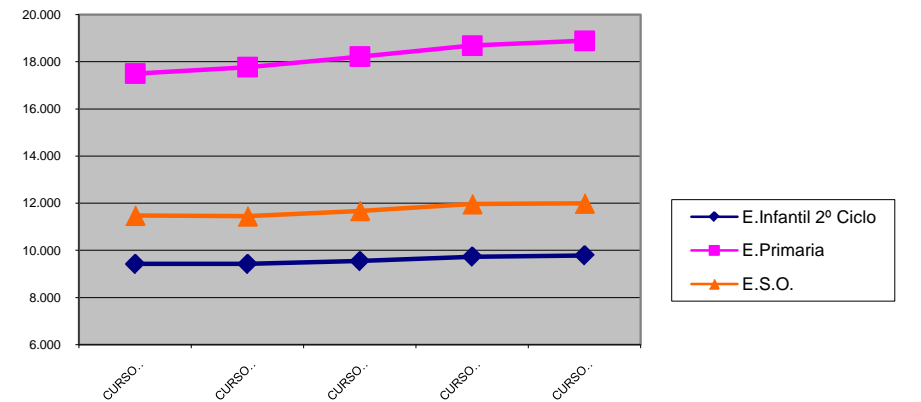


GRÁFICO COMPARATIVO DE ALUMNADO POR ETAPA EDUCATIVA Y CURSO

ETAPA EDUCATIVA					
	CURSO 2008/2009	CURSO 2009/2010	CURSO 2010/2011	CURSO 2011/2012	CURSO 2012/2013
E.Infantil 1 ^{er} Ciclo	642	648	1.091	1.526	3.184
E.Infantil 2 ^o Ciclo	9.426	9.426	9.546	9.733	9.786
E.Primaria	17.503	17.774	18.217	18.687	18.894
E.S.O.	11.475	11.449	11.673	11.968	11.994
Bachillerato	3.364	3.430	3.680	3.718	3.939
Ciclos Formativos	3.650	3.962	4.103	4.310	4.560
P.C.P.I.	404	719	921	954	917
Adultos y a distancia	3.326	3.737	3.908	3.927	4.014
Enseñanzas Artísticas *	1.078	1.228	1.243	1.306	1.390
Idiomas	2.928	3.246	3.661	4.125	4.351
Enseñanzas Deportivas			65	63	
Educ. Especial	139	144	157	173	197
TOTAL	53.935	55.763	58.265	60.490	63.226

* Conservatorios y Escuela Superior de Diseño
(No se incluyen las escuelas de música: alumnos este curso 2012/2013)

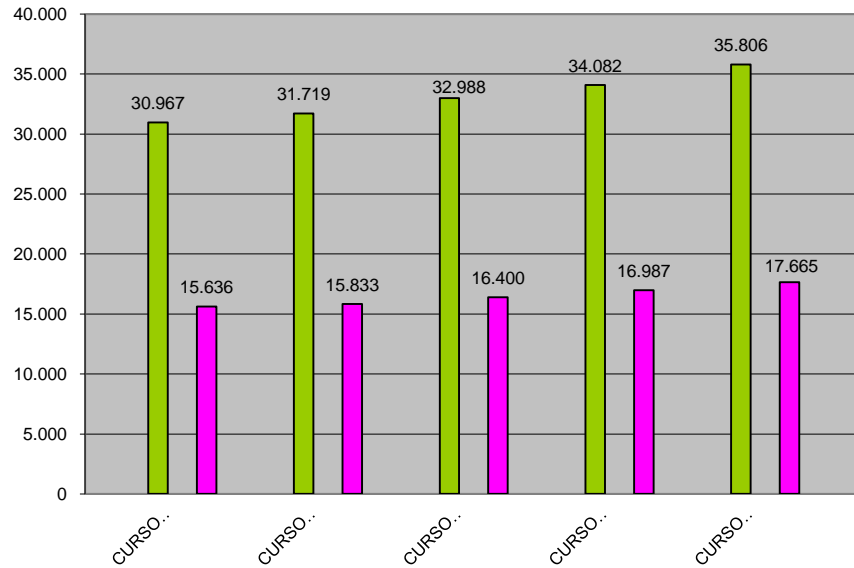
Evolución alumnos por etapa educativa



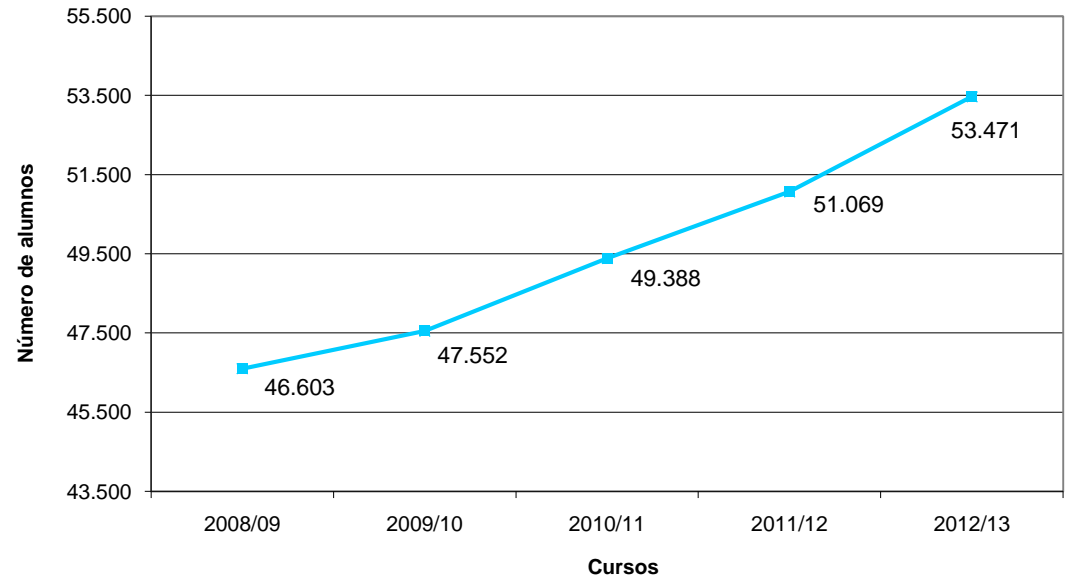
Evolución alumnado en Enseñanzas de Régimen General 2.008-2.013 (Presenciales)

	TOTAL					CENTROS PÚBLICOS					CENTROS PRIVADOS CONCERTADOS				
	2008/09	2009/10	2010/11	2011/12	2012/13	2008/09	2009/10	2010/11	2011/12	2012/13	2008/09	2009/10	2010/11	2011/12	2012/13
Ed. Infantil 1 ^{er} ciclo	642	648	1.091	1.526	3.184			156	312	1.630	642	648	935	1214	1.554
Ed. Infantil 2 ^o ciclo	9.426	9.426	9.546	9.733	9.786	6.181	6.183	6323	6513	6.525	3.245	3.243	3223	3220	3.261
Ed. Primaria	17.503	17.774	18.217	18.687	18.894	11.536	11.676	11985	12293	12.429	5.967	6.098	6232	6394	6.465
Ed. Especial	139	144	157	173	197	99	104	115	125	142	40	40	42	48	55
E.S.O.	11.475	11.449	11.673	11.968	11.994	7.414	7.349	7484	7602	7.597	4.061	4.100	4189	4366	4.397
Bachillerato	3.364	3.430	3.680	3.718	3.939	2.538	2.621	2893	2969	3.130	826	809	787	749	809
Ciclos Formativos	3.650	3.962	4.103	4.310	4.560	2.925	3.214	3297	3486	3.609	725	748	806	824	951
P.C.P.I.	404	719	921	954	917	274	572	735	782	744	130	147	186	172	173
Total	46.603	47.552	49.388	51.069	53.471	30.967	31.719	32.988	34.082	35.806	15.636	15.833	16.400	16.987	17.665

Distribución alumnado Centros Públicos-Centros Privados



Evolución del total de alumnos

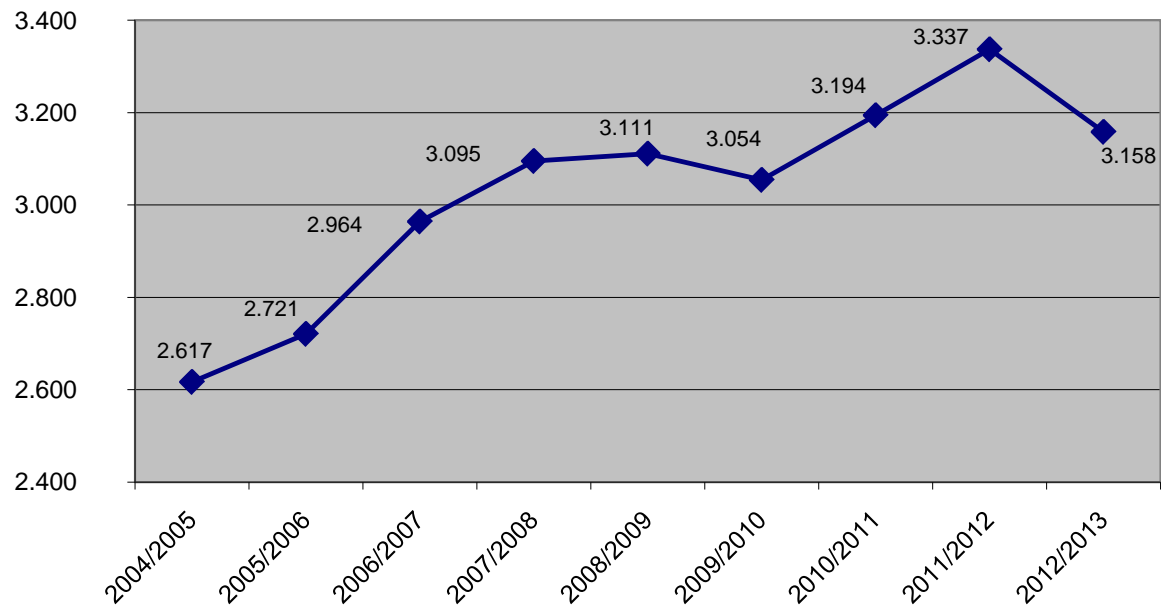


EVOLUCIÓN ALUMNADO 1^{er} CURSO DEL 2^o CICLO DE EDUCACIÓN INFANTIL

ALUMNADO DE 1^{er} CURSO DEL 2^o CICLO DE EDUCACIÓN INFANTIL

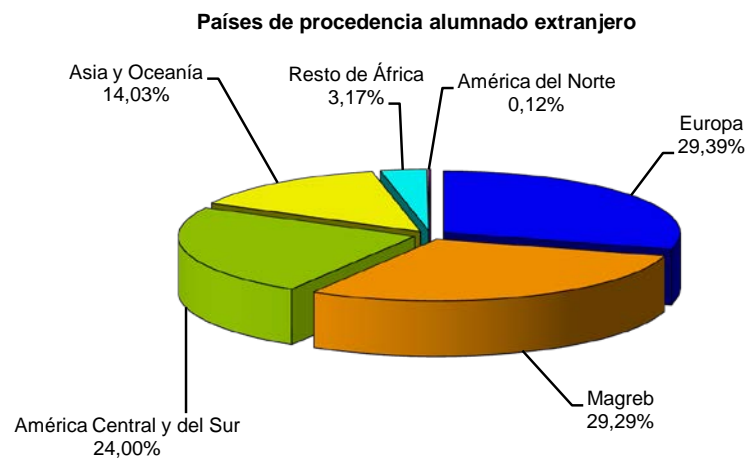
	2004/2005	2005/2006	2006/2007	2007/2008	2008/2009	2009/2010	2010/2011	2011/2012	2012/2013
TOTAL	2.617	2.721	2.964	3.095	3.111	3.054	3.194	3.337	3.158
Aumento % sobre curso anterior	3,52%	3,97%	8,93%	4,42%	0,52%	-1,83%	4,58%	4,48%	-5,36%
Aumento % sobre curso 2.004/05	0,00%	3,97%	13,26%	18,27%	18,88%	16,70%	22,05%	27,51%	20,67%

Evolución alumnado en 1^{er} curso del 2^o ciclo de Educación Infantil



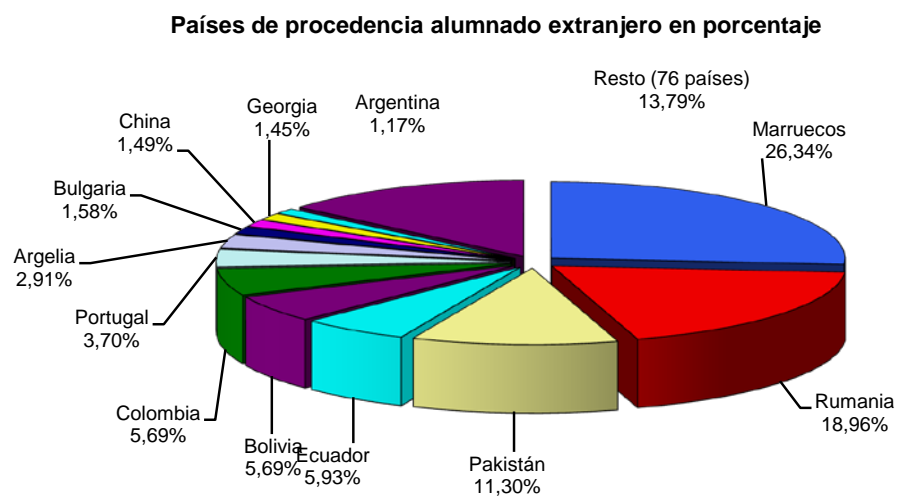
ALUMNADO EXTRANJERO SEGÚN ORIGEN CURSO 2.012/2.013

Europa	2.393
Magreb	2.385
América Central y del Sur	1.954
Asia y Oceanía	1.142
Resto de África	258
América del Norte	10
TOTAL	8.142



PAÍSES CON MAYOR NÚMERO DE ALUMNOS CURSO 2012/2013

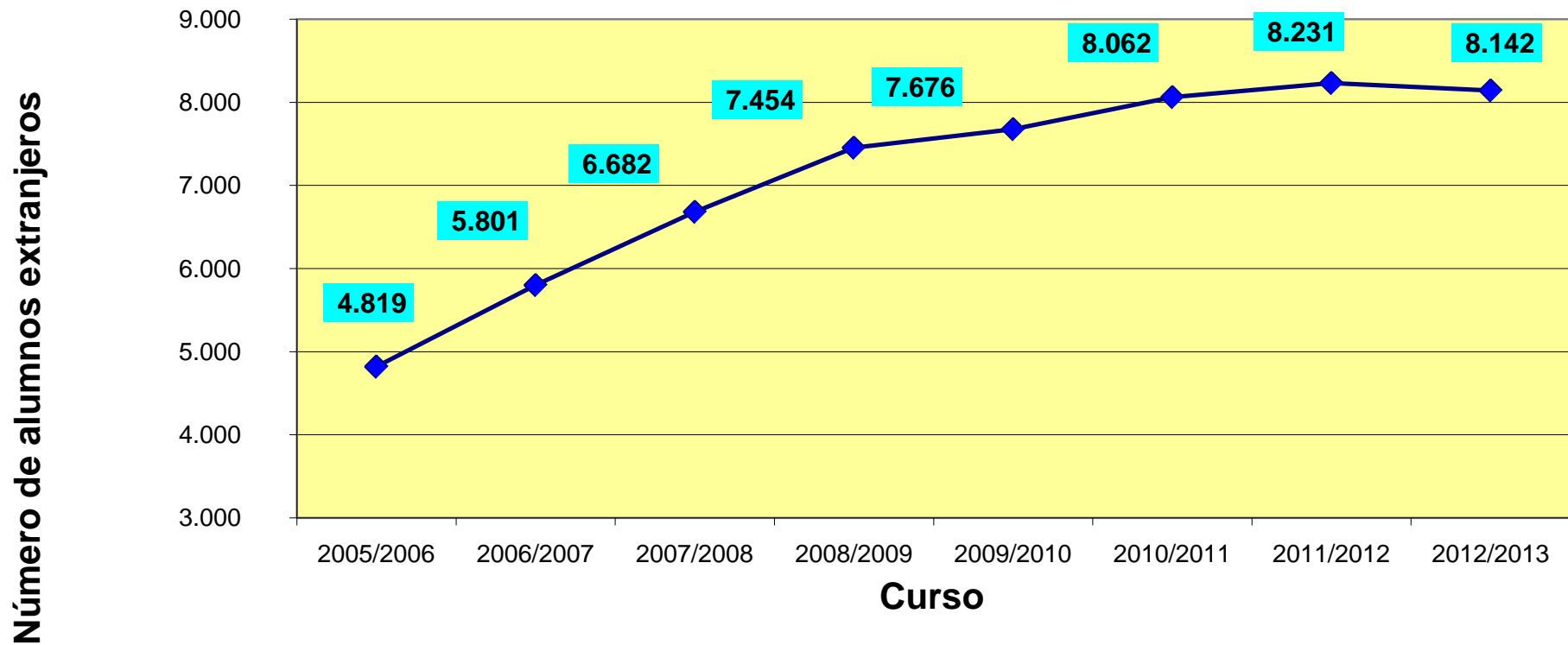
Marruecos	2.145
Rumania	1.544
Pakistán	920
Ecuador	483
Bolivia	463
Colombia	463
Portugal	301
Argelia	237
Bulgaria	129
China	121
Georgia	118
Argentina	95
Resto (76 países)	1.123
TOTAL	8.142



EVOLUCIÓN ALUMNADO EXTRANJERO

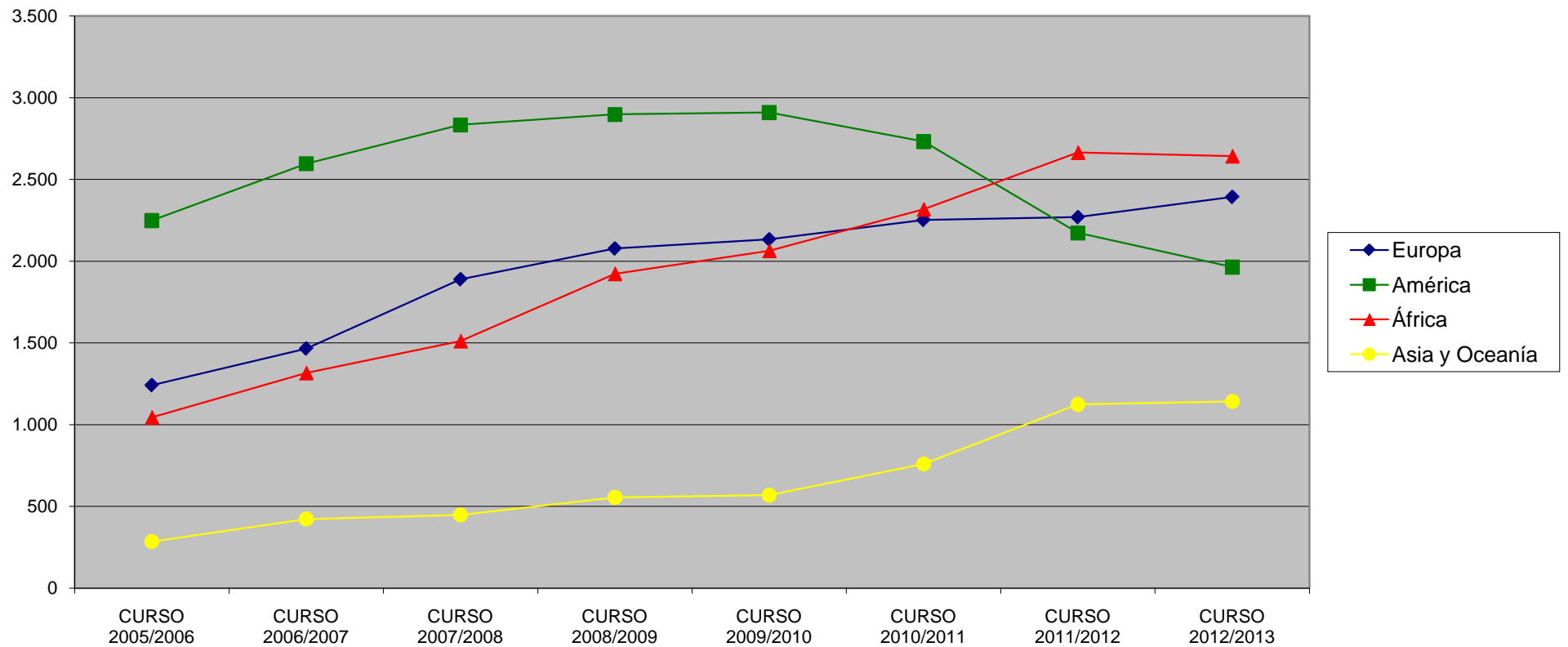
ALUMNADO EXTRANJERO								
	2005/2006	2006/2007	2007/2008	2008/2009	2009/2010	2010/2011	2011/2012	2012/2013
TOTAL	4.819	5.801	6.682	7.454	7.676	8.062	8.231	8.142

Evolución alumnado extranjero



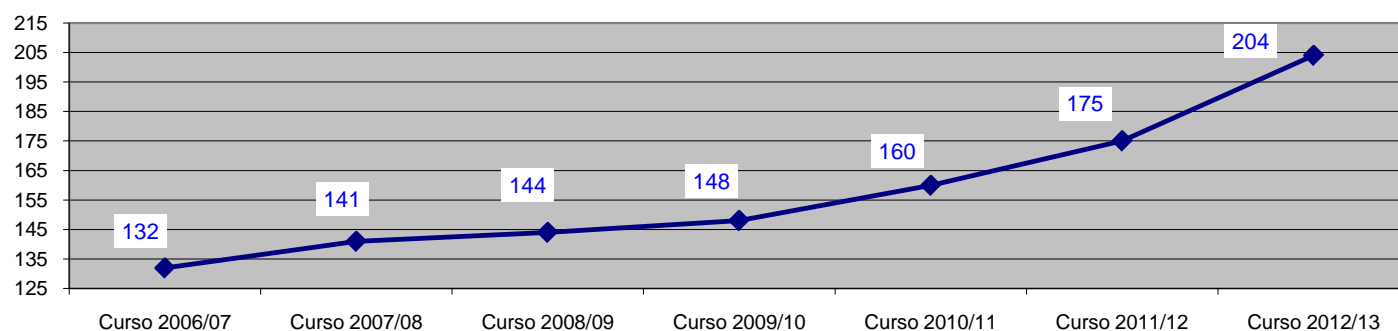
EVOLUCIÓN ALUMNADO EXTRANJERO SEGÚN PROCEDENCIA

	CURSO 2005/2006	CURSO 2006/2007	CURSO 2007/2008	CURSO 2008/2009	CURSO 2009/2010	CURSO 2010/2011	CURSO 2011/2012	CURSO 2012/2013
Europa	1.241	1.465	1.889	2.077	2.133	2.252	2.269	2.393
América	2.249	2.597	2.834	2.898	2.910	2.732	2.173	1.964
África	1.044	1.316	1.511	1.923	2.064	2.318	2.665	2.643
Asia y Oceanía	285	423	448	556	569	760	1.124	1.142



EVOLUCIÓN CENTROS EDUCATIVOS							
CENTROS	Curso 2006/07	Curso 2007/08	Curso 2008/09	Curso 2009/10	Curso 2010/11	Curso 2011/12	Curso 2012/13
Centros públicos							
Escuelas Infantiles de Primer Ciclo					4	7	29
2º Ciclo Educación Infantil y Primaria	58	58	58	59	59	61	60
Centro de Educación Obligatoria							1
IES y Secciones	26	26	26	26	26	25	23
Centro Integrado Público de Formación Profesional						1	1
Centros de Educación de Personas Adultas	6	6	6	6	6	6	6
Enseñanzas Artísticas e Idiomas	6	14	14	14	14	14	14
Total	96	104	104	105	109	114	134
Centros privados							
Centros Docentes Primer Ciclo de Educación Infantil	6	6	9	12	19	29	38
Centros Concertados (varias enseñanzas)	30	29	29	29	29	29	29
Centros Docentes Privados de Formación Profesional					1	1	1
Escuelas de Música		2	2	2	2	2	2
Total	36	37	40	43	51	61	70
Total.....	132	141	144	148	160	175	204

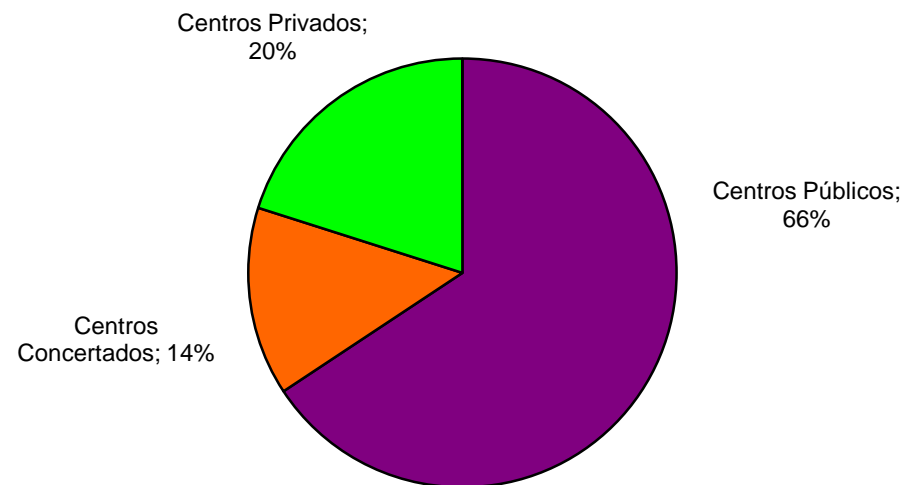
EVOLUCIÓN DE CENTROS EDUCATIVOS



CENTROS DOCENTES CURSO 2012/2013	
Centros públicos	
Escuelas Infantiles de Primer Ciclo	29
2º Ciclo Educación Infantil y Primaria	60
Centro de Educación Obligatoria	1
IES y Secciones	23
Centros Integrados Públicos de Formación Profesional	1
Centros de Educación de Personas Adultas	6
Escuela Superior de Diseño	1
Conservatorios de Música	3
Escuelas Oficiales de Idiomas	2
Escuelas Municipales de Música	8
Total	134
Centros privados	
Centros Docentes 1 ^{er} ciclo de Ed. Infantil	38
Centros Concertados (varias enseñanzas)	29
Centros Privados de Formación Profesional	1
Escuelas de Música	2
Total	70
Total.....	204

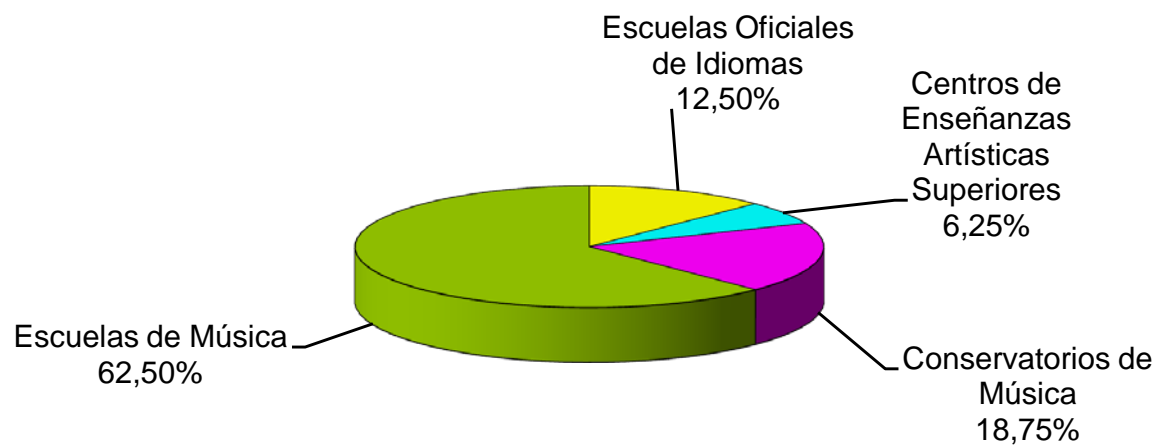
CENTROS DOCENTES CURSO 2012/2013		
Centros Públicos	134	66%
Centros Concertados	29	14%
Centros Privados	41	20%
Total	204	

**CENTROS DOCENTES SEGÚN TITULARIDAD CURSO
2012/2013**



CENTROS DE RÉGIMEN ESPECIAL CURSO 2012/2013		
Escuelas Oficiales de Idiomas	2	12,50%
Centros de Enseñanzas Artísticas Superiores	1	6,25%
Conservatorios de Música	3	18,75%
Escuelas de Música	10	62,50%
TOTAL.....	16	

Centros de Régimen Especial en porcentaje



UNIDADES ESCOLARES CURSO 2012/2013

UNIDADES EN FUNCIONAMIENTO CURSO 2012/13 POR TITULARIDAD											
	1 ^{er} Ciclo E.I.	2 ^o Ciclo E.I.	PRIM	E.E.	ESO		Bach.	C.F.G.M.	C.F.G.S.	P.C.P.I.	TOTAL
					Total	A. CurriC., Diversif. y Ref.*					
Logroño	30	113	215	26	126	18	56	29	39	22	656
Provincia	105	203	375	5	196	31	51	43	44	24	1.046
C. Públicos	135	316	590	31	322	49	107	72	83	46	1.702
Logroño	147	89	173	8	128	4	23	23	6	11	608
Provincia	8	42	79	1	46	0	10	5	2	2	195
C. Concertados	155	131	252	9	174	4	33	28	8	13	803
TOTAL	290	447	842	40	496	53	140	100	91	59	2.505

*Unidades ya incluidas en el Total E.S.O.

EVOLUCIÓN UNIDADES ESCOLARES					
	2008/09	2009/10	2010/11	2011/12	2012/13
1 ^{er} ciclo E. Infantil	50	54	97	134	290
2 ^o ciclo E. Infantil	434	431	435	443	447
E. Primaria	790	806	815	818	842
E. Especial	29	29	31	32	40
E.S.O.	494	488	484	491	496
Bachillerato	144	135	138	139	140
C.F.G.M.	79	80	83	88	100
C.F.G.S.	84	87	89	90	91
P.C.P.I.	29	48	57	58	59
TOTAL	2.133	2.158	2.229	2.293	2.505

UNIDADES EN FUNCIONAMIENTO CURSO 2012/13 POR LOCALIDAD											
	1 ^{er} Ciclo E.I.	2 ^o Ciclo E.I.	PRIM	E.E.	ESO		Bach.	C.F.G.M.	C.F.G.S.	P.C.P.I.	TOTAL
					Total	A. CurriC., Diversif. y Ref.*					
Logroño	177	202	388	34	254	22	79	52	45	33	1.264
Provincia	113	245	454	6	242	31	61	48	46	26	1.241
TOTAL	290	447	842	40	496	53	140	100	91	59	2.505

*Unidades ya incluidas en el Total E.S.O.

