

**ESTADÍSTICA ESCOLAR DE LA
COMUNIDAD AUTÓNOMA DE LA RIOJA**



CURSO 2014/2015

GOBIERNO DE LA RIOJA

CONSEJERÍA DE EDUCACIÓN, CULTURA Y TURISMO

Dirección General de Educación

ÍNDICE

*DATOS GENERALES -(PAG.2)

*LISTADO DE LOCALIDADES PERTENECIENTES A UN C.R.A.-(PAG.3)

*RELACIÓN DE CENTROS Y UNIDADES CONCERTADAS -(PAG.4)

*ESTADÍSTICA -(PAG.7)

*CENTROS DOCENTES

•Número de Centros Docentes -(PAG.8)

•Datos Generales de Centros -(PAG.9)

•Número de Alumnos en cada centro docente - (PAG.16)

*1^{ER} CICLO DE ED. INFANTIL: CENTROS PÚBLICOS -(PAG. 20)

*1^{ER} CICLO DE ED. INFANTIL: CENTROS PRIVADOS -(PAG.21)

*INFANTIL, PRIMARIA Y ED. ESPECIAL: COLEGIOS PÚBLICOS (LOGROÑO) -(PAG.23)

*INFANTIL, PRIMARIA Y ED. ESPECIAL: COLEGIOS PÚBLICOS (PROVINCIA) -(PAG.24)

*INFANTIL, PRIMARIA Y ED. ESPECIAL: CENTROS CONCERTADOS (LOGROÑO) -(PAG.27)

*INFANTIL, PRIMARIA Y ED. ESPECIAL: CENTROS CONCERTADOS (PROVINCIA) -(PAG.28)

*RESUMEN TOTAL: INFANTIL, PRIMARIA Y ED. ESPECIAL -(PAG.29)

*E.S.O./BACHILLERATO: I.E.S. y Secciones -(PAG.30)

*E.S.O./BACHILLERATO: CENTROS PRIVADOS-CONCERTADOS -(PAG.31)

*RESUMEN TOTAL E.S.O./BACHILLERATO -(PAG.32)

*CICLO FORMATIVO GRADO MEDIO -(PAG.33)

*CICLO FORMATIVO GRADO SUPERIOR -(PAG.34)

*RESUMEN TOTAL CICLOS FORMATIVOS -(PAG.35)

*PROGRAMAS DE CUALIFICACIÓN PROFESIONAL INICIAL -(PAG.36)

*DATOS POR LOCALIDADES - (PAG. 37)

*EDUCACIÓN PERSONAS ADULTAS Y EDUCACIÓN A DISTANCIA -(PAG.46)

*ENSEÑANZAS ARTÍSTICAS E IDIOMAS -(PAG.47)

*RESUMEN TOTAL ALUMNOS CURSO 2013/2014 -(PAG.48)

*GRÁFICOS -(PAG.49)

•Distribución Alumnado -(PAG. 50-56)

•Evolución alumnado en los últimos cursos -(PAG. 57-59)

•Alumnado extranjero -(PAG. 60-62)

•Centros Educativos -(PAG. 63-65)

•Unidades escolares -(PAG. 66)

**DATOS
GENERALES**

LOCALIDADES PERTENECIENTES A UN C.R.A. CURSO 2014/2015

Ábalos	C.R.A. Entreviñas (San Vicente) -(PAG. 26)	Herce	C.R.A. Alto Cidacos -(PAG. 24)
Agoncillo	C.R.A. Las Cuatro Villas (Agoncillo) -(PAG. 24)	Hormilla	C.R.A. Cuenca del Najerilla (Uruñuela)-(PAG. 26)
AgUILAR del Río Alhama	C.R.A. Alhama (Cervera del R.A.) -(PAG. 25)	Huércanos	C.R.A. Cuenca del Najerilla (Uruñuela)-(PAG. 26)
Alcanadre	C.R.A. Ausejo -(PAG. 24)	Igea	C.R.A. Igea -(PAG. 25)
Alesanco	C.R.A. Cuenca del Najerilla (Uruñuela)-(PAG. 26)	Medrano	C.R.A. Moncalvillo (Nalda) -(PAG. 26)
Anguciana	C.R.A. Valle Oja-Tirón -(PAG. 25)	Nalda	C.R.A. Moncalvillo (Nalda) -(PAG. 26)
Anguiano	C.R.A. Entrevalles (Badarán) -(PAG. 24)	Ortigosa de Cameros	C.R.A. Cameros Nuevo (Torrecilla) -(PAG. 26)
Arenzana de Abajo	C.R.A. Cuenca del Najerilla (Uruñuela)-(PAG. 26)	Préjano	C.R.A. Alto Cidacos -(PAG. 24)
Arnedillo	C.R.A. Alto Cidacos -(PAG. 24)	Ribafrecha	C.R.A. Las Cuatro Villas (Agoncillo) -(PAG. 24)
Arrúbal	C.R.A. Las Cuatro Villas (Agoncillo) -(PAG. 24)	Rincón de Olivedo	C.R.A. Igea -(PAG. 25)
Ausejo	C.R.A. Ausejo -(PAG. 24)	San Asensio	C.R.A. Entreviñas (San Vicente) -(PAG. 26)
Badarán	C.R.A. Entrevalles (Badarán) -(PAG. 24)	San Millán de la Cogolla	C.R.A. Entrevalles (Badarán) -(PAG. 24)
Briones	C.R.A. Entreviñas (San Vicente) -(PAG. 26)	San Román de Cameros	C.R.A. Las Cuatro Villas (Agoncillo) -(PAG. 24)
Cabretón	C.R.A. Alhama (Cervera del R.A.) -(PAG. 25)	San Vicente de la Sonsierra	C.R.A. Entreviñas (San Vicente) -(PAG. 26)
Camprovín	C.R.A. Cuenca del Najerilla (Uruñuela)-(PAG. 26)	Santurde de Rioja	C.R.A. Valle Oja-Tirón -(PAG. 25)
Castañares de Rioja	C.R.A. Valle Oja-Tirón -(PAG. 25)	Torrecilla en Cameros	C.R.A. Cameros Nuevo (Torrecilla) -(PAG. 26)
Cervera del Río Alhama	C.R.A. Alhama (Cervera del R.A.) -(PAG. 25)	Tricio	C.R.A. Cuenca del Najerilla (Uruñuela)-(PAG. 26)
Corera	C.R.A. Ausejo -(PAG. 24)	Tudelilla	C.R.A. Ausejo -(PAG. 24)
Cornago	C.R.A. Igea -(PAG. 25)	Uruñuela	C.R.A. Cuenca del Najerilla (Uruñuela)-(PAG. 26)
Cuzcurrita de Río Tirón	C.R.A. Valle Oja-Tirón -(PAG. 25)	Valverde	C.R.A. Alhama (Cervera del R.A.) -(PAG. 25)
El Villar de Arnedo	C.R.A. Ausejo -(PAG. 24)	Viguera	C.R.A. Moncalvillo (Nalda) -(PAG. 26)
Enciso	C.R.A. Alto Cidacos -(PAG. 24)	Villoslada de Cameros	C.R.A. Cameros Nuevo (Torrecilla) -(PAG. 26)
Entrena	C.R.A. Moncalvillo (Nalda) -(PAG. 26)	Viniegra de Abajo	C.R.A. Entrevalles (Badarán) -(PAG. 24)
Galilea	C.R.A. Ausejo -(PAG. 24)		
Grávalos	C.R.A. Igea -(PAG. 25)		

**RELACIÓN DE CENTROS
Y
UNIDADES CONCERTADAS**

UNIDADES CONCERTADAS CURSO 2014/2015

CENTRO	LOCALIDAD	INF	PRI	E.S.O.				APOYOS						BACH.	UNID.	CICLOS GRADO MEDIO		CICLOS GRADO SUPERIOR		F.P.B.		
				1º	2º	3º	4º	ACNEE			COMPENSATORIA					CICLOS	UNID.	CICLOS	UNID.	PROGRAMA	UNID.	
				Diver. Curricular 3º	Diver. Curricular 4º	INF	PRI	ESO	INF	PRI	ESO											
Amor Misericordioso	Alfaro	4	7	1	1	1	1			1,76				0,6								
La Salle-El Pilar	Alfaro	3	8	1	1	1	1			2,24				0,56								
Sagrado Corazón	Arnedo	6	12	2	2	2	2			1,24				2,8								
San Andrés	Calahorra	3	6							3,78				2,68								
La Milagrosa	Calahorra	3	6							1				0,68								
San Agustín	Calahorra	6	11	1	1	1	1			1,76				0,8	TRANSICIÓN VIDA ADULTA 1 Unidad (Plurideficientes)							
Santa Teresa	Calahorra	6	13	2	2	2	2			2,32				1,2							Servicios Administrativos	1
La Planilla	Calahorra														Actividades Comerciales Estética Personal Decorativa Peluquería y Cosmética Capilar Peluquería	1 1 1 1	Educación Infantil	2			Peluquería y Estética	1
Sagrado Corazón	Haro	6	8	1	2	2	1			1,24				0,36								
Alcaste	Logroño	6	12	2	2	2	2			0,68												
Los Boscos	Logroño	4	9	2	2	2	1			2,12				4,88	1 Apoyo para alumnos con Trastornos Graves de Conducta en Educación Primaria 1 Apoyo para alumnos con Trastornos Graves de Conducta en E.S.O.	2 2	Administración Sistemas Informáticos en Red	2			Electricidad y Electrónica Informática y Comunicaciones	2 1
Compañía de María	Logroño	9	18	3	3	3	3			3,56				2,68								
Divino Maestro	Logroño	3	6	1	1	1	1			1				0,76								
Escuelas Pías	Logroño	6	19	3	3	3	3	1	1	1,32				1,52							Servicios Administrativos	1
Inmaculado Corazón de María	Logroño	7	15	3	3	3	3	1	1	2,32				0,48								
Ntra. Sra. del Buen Consejo	Logroño	9	18	3	3	3	3			1,52				0,48								
La Inmaculada	Logroño	3																				
Paula Montal	Logroño	3	6	1	1	1	1			1,24				0,44	Cuidados Auxiliares de Enfermería Farmacia y parafarmacia Gestión Administrativa	2 2 2					Servicios Administrativos Servicios Comerciales	1 1
Purísima Concepción y Sta. Mª Micaela	Logroño	6	12	2	2	2	1			2,68				2,00	Peluquería y Cosmética Capilar Estética Personal Decorativa Peluquería	1 1 1					Peluquería y Estética	2
Rey Pastor	Logroño	6	12	2	2	2	2			1				1,84								

UNIDADES CONCERTADAS CURSO 2014/2015

CENTRO	LOCALIDAD	INF	PRI	E.S.O.						APOYOS						BACH.	UNID.	CICLOS GRADO MEDIO		CICLOS GRADO SUPERIOR		F.P.B.	
				1º	2º	3º	4º	Diver. Curricular	Diver. Curricular	ACNEE			COMPENSATORIA					CICLOS	UNID.	CICLOS	UNID.	PROGRAMA	UNID.
								3º	4º	INF	PRI	ESO	INF	PRI	ESO								
Sagrado Corazón	Logroño	9	19	5	4	4	4			2,24			3,12			1º C. y T. 1º H. y CS. 2º C. y T. 2º H. y CS.	2 1 2 1	Gestión Administrativa Electromecánica de Vehículos Automóviles Instalaciones Eléct. y Automáticas Mantenimiento electro-mecánico Ins. Y Mant. Electromecánico de maquinaria y conducción de líneas Sistemas microinformáticos y Redes	2 2 2 1 1 2	Administración y Finanzas Desarrollo de Aplicaciones Web Mecatrónica Industrial Mantenimiento equipo industrial	2 2 1 1	Electricidad y Electrónica Fabricación y Montaje Informática y Comunicaciones Mantenimiento de Vehículos Servicios Administrativos	1 1 1 1
Salesianos Domingo Savio	Logroño	3	6	1	1	1	1			3,24			2,2										
										1 Apoyo para alumnos con Trastornos Graves de Conducta en Educación Primaria 1 Apoyo para alumnos con Trastornos Graves de Conducta en E.S.O.													
San José	Logroño	12	25	3	3	4	3			1,44			1,24										
Santa María	Logroño	6		3	3	3	2				1	1 (Inf. y Secund.)		1 Programa de refuerzo en 1º de E.S.O. y 1 Programa de refuerzo en 2º de E.S.O.									
Ntra. Sra. de la Piedad	Nájera	3	6	1	1					1,12			2,08										
La Salle-La Estrella	San Asensio			1	1	1	1						0,6									Actividades Agropecuarias	1
Menesiano	Santo Domingo			1	2	2	2						0,56					Atención a Personas en Situación de Dependencia. Atención socio-sanitaria	1 1				
Sagrados Corazones	Santo Domingo	3	6							0,84													
Los Ángeles	Logroño			EDUCACIÓN INFANTIL ESPECIAL 1 Unidad de 2º ciclo						EDUCACIÓN BÁSICA ESPECIAL 1 Unidad (Autistas o problemas graves de personalidad) 3 Unidades (Plurideficientes)						TRANSICIÓN VIDA ADULTA 3 Unidades (Plurideficientes)							

ESTADÍSTICA

CENTROS DOCENTES CURSO 2014/2015	
Centros Públicos	
Escuelas Infantiles de Primer Ciclo	29
Segundo Ciclo Educación Infantil y Educación Primaria	60
Centro de Educación Obligatoria	1
IES y Secciones	23
Centro Integrado Público de Formación Profesional	1
Centros de Educación Para Adultos	6
Enseñanzas Artísticas e Idiomas	15
Total	135
Centros privados	
Centros Docentes de Primer Ciclo de Educación Infantil	36
Concertados	29
Centro Privado de Formación Profesional	1
Escuelas de Música	2
Total	68
TOTAL CENTROS DOCENTES	203

Centros Educativos de La Rioja por localidades. Datos generales. Curso 2014/2015

CÓDIGO	CENTROS	TELÉFONO	DIRECCIÓN	CORREO-@
AGONCILLO				
26008131	E.I.P.C. Piruleta	941-43.10.07	Tomás de la Cruz S/N	avto@avtoagoncillo.org
26007744	C.R.A. Las Cuatro Villas	941-43.13.98	AGONCILLO C/José M ^º de la Vega, 36	cra.agoncillo@larioja.org
		941-43.14.32	ARRÚBAL	cra.agoncillo.arrubal@larioja.org
		941-43.41.59	RIBRAFECHA	ribafrec@adigital.pntic.mec.es
		941-46.41.16	SAN ROMÁN DE CAMEROS	crasanroman@correo.larioja.org
ALBELDA DE IREGUA				
26008542	E.I.P.C. Nuestra Señora del Bueyo	941-44.30.19	Plaza Mayor, 9	aytoalbelda@yahoo.es
26000063	C.E.I.P. San Prudencio	941-44.31.39	San Prudencio, 6	cp.sanprudencio@larioja.org
ALBERITE				
26008554	E.I.P.C. Mercedes Benito	941-43.62.98	Travesía del Cerrado, 4	alberite@aytoalberite.com
26000087	C.E.I.P. D ^ª Avelina Cortázar	941-43.69.55	Dr. Navarro Díaz, s/n	cp.avelinacortazar@larioja.org
ALCANADRE				
26008566	E.I.P.C. Daniel Alonso	941-16.50.04	Parque Virgen de Aradón, 1	secretaria@aytoalcanadre.org
ALDEANUEVA DE EBRO				
26000105	C.E.I.P. Miguel Ángel Sáinz	941-16.30.56	Avda. Rincón de Soto, 8	ceipmiquelangelsainz@larioja.org
26007902	Escuela de Música	639 159 524	Díaz de Rada, 7	andres4737@gmail.com
ALFARO				
26008384	E.I.P.C. La Florida	941-18.27.65	La Estrella, 3	eipc.laflorida@larioja.org
26000130	C.E.I.P. Obispo Ezequiel Moreno	941-18.00.89	Paseo de la Florida, 27	cp.oezequielm@larioja.org
26000154	C.P.C. Amor Misericordioso	941-18.00.04	C/Mayor, 19	cc.amorm@larioja.org
26003040	C.P.C. La Salle-El Pilar	941-18.01.87	Plaza Bretón, 1	cc.lasalle@larioja.org
26003507	I.E.S. Gonzalo de Berceo	941-18.00.39	Paseo de la Florida, 25	ies.gberceo@larioja.org
26003571	C.E.P.A. de Alfaro	941-18.43.74	Paseo de la Florida, 25	cea.alfaro@larioja.org
26007801	Escuela de Música Marqués de Orovio	941-18.26.52	De la Sardina, S/N	
ARNEDILLO				
26007768	C.R.A. Alto Cidacos	941-39.42.53	ARNEDILLO C/Joaquín Velasco, S/N	cra.arnedillo@larioja.org
		941-39.60.78	ENCISO	cra.arnedillo.enciso@larioja.org
		941-40.71.98	HERCE	cra.arnedillo.herce@larioja.org
		941-39.91.00	PRÉJANO	cra.arnedillo.prejano@larioja.org
ARNEDO				
26008396	E.I.P.C. Nuestra Señora de Vico	941-38.05.02	Orenzana s/n	eipc.nsvico@larioja.org
26000257	C.E.I.P. Antonio Delgado Calvete	941-38.13.56	Avenida Deportiva, 21	cp.delgadocalvete@larioja.org
26002898	C.E.I.P. La Estación	941-38.50.48	Avenida Reyes Católicos, 8	cp.estacion@larioja.org
26000269	C.P.C. Sagrado Corazón de Jesús	941-38.02.26	Avda. Reyes Católicos, 47	cc.scorazon.arnedo@larioja.org
26000270	I.E.S. Celso Díaz	941-38.33.12	Avenida Numancia, 5	ies.celsodiaz@larioja.org
26000282	I.E.S. Virgen de Vico	941-38.04.36	Avenida D. Eliseo Lerena, s/n	ies.virgenvico@larioja.org
26003568	C.E.P.A. de Arnedo	941-38.23.45	Avenida Reyes Católicos, 8	cea.arnedo@larioja.org
26007793	Escuela de Música Agustín Ruíz	941-38.39.88	Carrera, 9	casaarte@aytoarnedo.org

C.R.A.: Colegio Rural Agrupado C.E.I.P.: Centro de Educación Infantil y Primaria I.E.S.: Instituto de Educación Secundaria C.E.P.A.: Centro de Educación de Personas Adultas C.P.C.: Centro Privado Concertado
E.I.P.C. Escuela Infantil de Primer Ciclo C.P.C.E.I.: Centro Docente de Primer Ciclo de Educación Infantil

Centros Educativos de La Rioja por localidades. Datos generales. Curso 2014/2015				
CÓDIGO	CENTROS	TELÉFONO	DIRECCIÓN	CORREO-@
AUSEJO				
26008578	E.I.P.C. Pelusín	941-43.00.29	Posadas, 4	aytoausejo@telefonica.net
26007756	C.R.A.	941-43.00.42	AUSEJO C/Camino Cementerio, 2	cra.ausejo@larioja.org
		941-16.52.14	ALCANADRE C/Pfesor Regadera, 1	cra.alcanadre@larioja.org
		941-43.82.73	CORERA C/Mayor, 18	cra.ausejo.corera@larioja.org
		941-48.00.01	GALILEA C/ Eduardo Fdez. Balmaseda 6	cra.ausejo.galilea@larioja.org
		941-15.20.63	TUDELILLA C/ Riachuelo, 39	cra.ausejo.tudelilla@larioja.org
		941-15.91.30	EL VILLAR DE ARNEDO C/Sto. Cristo s/n	cra.ausejo.villarnedo@larioja.org
AUTOL				
26008581	E.I.P.C. Dino	941-39.00.05	Paseo del Cidacos s/n	aytoautol@gmail.com
26000312	C.E.O. Villa de Autol	941-39.01.18	Donantes de Sangre, 2	cp.villadeautol@larioja.org
26007884	Escuela de Música Maestro Pinilla	649 235 914	Plaza del Moral, 14	
BADARÁN				
26003477	C.R.A. Entrevalles	941-36.73.23	BADARÁN C/Los Hoyos, s/n	cra.badaran@larioja.org
		941-41.80.40	ANGUIANO	cra.badaran.anguiano@larioja.org
		941-37.47.91	BOBADILLA	cra.badaran.bobadilla@larioja.org
		941-37.32.26	SAN MILLÁN DE LA COGOLLA	cra.badaran.sanmillan@larioja.org
		941-37.81.01	VINIEGRA DE ABAJO	cra.badaran.viniegra@larioja.org
BAÑOS DE RÍO TOBÍA				
26008505	C.P.C.E.I. Nuestra Señora del Pilar	941-37.41.43	José Alonso Tejada, 1	banos@misionerasdelpilar.org
26000373	C.E.I.P.San Pelayo	941-37.41.78	M. Martínez Somalo, s/n	cp.sanpelayo@larioja.org
26003660	S.I.E.S. del I.E.S. Rey Don García (Nájera)	941-37.48.80	M. Martínez Somalo, s/n	ses.banos@larioja.org
CALAHORRA				
26008402	E.I.P.C. Nuestra Señora del Carmen	941-13.10.85	General Gallarza, 26	eipc.nselcarmen@larioja.org
26008591	E.I.P.C. Santos Mártires	941-10.50.50	Plaza Maestro Arroyo, s/n	ayuntamiento@ayto-calahorra.es
26002977	C.E.I.P.Ángel Oliván	941-13.21.89	Plaza Eras, s/n	cp.aolivan@larioja.org
26000464	C.E.I.P.Aurelio Prudencio	941-13.37.52	Carretera Murillo	cp.aureliop@larioja.org
26002989	C.E.I.P.Quintiliano	941-13.31.11	Antonio Machado, 1	cp.quintiliano@larioja.org
26000506	C.P.C. La Milagrosa	941-13.29.01	Avda. de Numancia, 35	cc.milagrosa@larioja.org
26000592	C.P.C San Agustín	941-13.22.58	Avda. de la Estación, 9	cc.sagustin@larioja.org
26000476	C.P.C. San Andrés	941-14.54.11	San Andrés, 55	cc.sanandres@larioja.org
26000488	C.P.C. Santa Teresa	941-14.53.10	Mediavilla, 2	cc.steresa@larioja.org
26000579	I.E.S. Marco Fabio Quintiliano	941-13.03.50	Basconia, s/n	ies.quintiliano@larioja.org
26000543	I.E.S. Valle del Cidacos	941-13.14.87	Basconia, s/n	ies.vallecidacos@larioja.org
26000555	C.P.C.F.P La Planilla	941-13.16.43	Avda. de los Angeles, s/n	efa.laplanilla@larioja.org
26003301	C.E.P.A. San Francisco	941-13.27.74	Rasillo San Francisco	cea.sanfrancisco@larioja.org
26007859	Escuela de Música Maestro Arroyo	941-13.05.54	Rasillo San Francisco s/n	oac@ayto-calahorra.es
26003076	Conservatorio Elemental de Música	941-13.02.36	Carretil, s/n	conservatorio.calahorra@larioja.org
26003313	Escuela Oficial de Idiomas	941-14.68.19	Basconia, s/n	eo.calahorra@larioja.org

C.R.A.: Colegio Rural Agrupado C.E.I.P.: Centro de Educación Infantil y Primaria C.E.O. Centro de Educación Obligatoria C.P.C.: Centro Privado Concertado I.E.S.: Instituto de Educación Secundaria C.E.P.A.: Centro de Educación de Personas Adultas S.I.E.S.: Sección de Instituto de Secundaria C.P.C.F.P.: Centro Privado Concertado de Formación Profesional E.O.: Escuela Oficial, E.I.P.C.: Escuela Infantil de Primer Ciclo C.P.C.E.I.: Centro Docente de Primer Ciclo de Educación Infantil

Centros Educativos de La Rioja por localidades. Datos generales. Curso 2014/2015

CÓDIGO	CENTROS	TELÉFONO	DIRECCIÓN	CORREO-@
<u>CASALARREINA</u>				
26003489	C.E.I.P. Casalarreina	941-32.44.13	CASALARREINA C/Escuelas, s/n	cra.casalarreina@larioja.org
<u>CASTAÑARES DE RIOJA</u>				
26003490	C.R.A. Valle Oja-Tirón	941-30.01.76 941-30.26.97 941-30.16.32 941-42.67.38	CASTAÑARES- Miguel Villanueva, 39 ANGUCIANA CUZCURRITA SANTURDE DE RIOJA	cra.castanares@larioja.org
<u>GENICERO</u>				
26008141	E.I.P.C. El Trenecito	941-45.40.16	Paseo de los Labradores, 23	ayto@cenicero.org
26000661	C.E.I.P. Gregoria Artacho	941-45.42.88	Los Arrañales, 1	cp.gartacho@larioja.org
<u>CERVERA DEL RÍO ALHAMA</u>				
26008694	E.I.P.C. San Miguel	941-19.80.00	San Miguel s/n	aytocervera@larioja.org
26003428	C.R.A. Alhama	941-19.81.56 941-19.71-21 941-17.71.99 941-19.89.67	CERVERA R.A. C/San Miguel, s/n AGUILAR DEL RÍO ALHAMA CABRETÓN VALVERDE	cra.alhama@larioja.org
26003635	S.I.E.S del I.E.S. Gonzalo de Berceo (Alfaro)	941-19.87.48	CERVERA R.A. C/San Miguel, s/n	ses.cervera@larioja.org
<u>EZCARAY</u>				
26003532	C.E.I.P. San Lorenzo	941-35.42.68	Eliseo Cadarso, 1	cp.sanlorenzo@larioja.org
<u>FUENMAYOR</u>				
26008141	E.I.P.C. Gloria Fuertes	941-45.00.14	Escuela s/n	ayto@fuenmayor.org
26000919	C.E.I.P. Cervantes	941-45.00.97	Donantes de Sangre, s/n	cp.cervantes@larioja.org
26003581	I.E.S. Francisco Tomás y Valiente	941-45.10.20	Avenida Príncipe de Asturias, 5	ies.ftomasyw@larioja.org
<u>GALILEA</u>				
26008611	E.I.P.C. Coletitas y Cuquím	941-48.00.32	Eduardo Fernández Balmaseda, 5	ayto@galilea.es
<u>HARO</u>				
26008426	E.I.P.C. Las Luces	941-30.33.92	El Mazo, s/n	eipc.lasluces@larioja.org
26002588	C.E.I.P. Nuestra Señora de la Vega	941-31.07.64	Gonzalo de Berceo, s/n	cp.lavega@larioja.org
26000971	C.E.I.P. San Felices de Bilibio	941-31.10.89	Avenida de La Rioja, 2	cp.sanfelices@larioja.org
26000993	C.P.C. Sagrado Corazón	941-30.30.30	Bretón de los Herreros, 31	cc.scorazon.haro@larioja.org
26008475	I.E.S. Ciudad de Haro	941-31.06.94 941-31.08.14	El Mazo, 11	ies.ciudaddeharo@larioja.org
26007847	Escuela de Música Harense	941-30.35.92	Tenerías s/n	urrutiagracia@hotmail.com
26003520	Conservatorio Elemental de Música	941-30.39.76	Virgen de la Vega, 36	conservatorio.haro@larioja.org
26008724	Escuela Oficial de Idiomas	941-31.08.13	Plaza Manuel Bartolomé Cossío s/n	beatriz.martinez@eoiharo.com
<u>IGEA</u>				
26003416	C.R.A.	941-19.40.14 941-19.61.50 941-39.81.51 941-17.56.74	IGEA C/Mayor, 201 CORNAGO GRÁVALOS RINCÓN DE OLIVEDO	cra.igea@larioja.org cra.cornago@larioja.org cra.gravalos@larioja.org cra.rinconon@larioja.org

C.R.A.: Colegio Rural Agrupado C.E.I.P.: Centro de Educación Infantil y Primaria C.P.C.: Centro Privado Concertado I.E.S.: Instituto de Educación Secundaria C.E.P.A.: Centro de Educación de Personas Adultas S.I.E.S.: Sección de Instituto de Secundaria C.P.C.F.P.: Centro Privado Concertado de Formación Profesional E.O.: Escuela Oficial, E.I.P.C.: Escuela Infantil de Primer Ciclo C.P.C.E.I.: Centro Docente de Primer Ciclo de Educación Infantil

Centros Educativos de La Rioja por localidades. Datos generales. Curso 2014/2015

CÓDIGO	CENTROS	TELÉFONO	DIRECCIÓN	CORREO-@
LARDERO				
26008621	E.I.P.C. Los Almendros	941-44.80.03	Los Almendros, 16	alcaldia@aytolardero.org
26001122	C.E.I.P. Eduardo González Gallarza	941-44.81.66	Avenida San Marcial, 3	cp.eggallarza.lardero@larioja.org
26008189	C.E.I.P. Villapatro	941-21.92.67	Río Linares, 2	ceip.villapatro@larioja.org
26001134	I.E.S. La Laboral	941-44.96.52	Avenida de La Rioja, 6	ies.laboral@larioja.org
LOGROÑO				
26008268	C.P.C.E.I. A Gatas	941-58.48.02	Luis Barrón, N°58	info@guarderiainfantilagatas.com
26008104	C.P.C.E.I. Arco Iris	941-58.59.68	Antonio de Nebrija, 4 bajo	g.arcoiris@hotmail.com
26002886	C.P.C.E.I. Arlequín	941-24.88.11	José Mª Lope Toledo, 5-7	info@ceiarlequin.com
26008165	C.P.C.E.I. Barrio Sésamo	941-58.41.44	Sancho el Mayor, 5	barrio.sesamo6@yahoo.es
26008347	C.P.C.E.I. Caramelo	941-28.91.15	Pérez Galdós, 69	info@sicaramelo.com
26007938	C.P.C.E.I. Chiquitines	941-50.92.62	Avda. Lope de Vega, 37 Bajo	chiquitines@hotmail.com
26008311	C.P.C.E.I. Cole Petete	941-25.72.46	Oviedo, 2 Bajo	colepetete@gmail.com
26008128	C.P.C.E.I. Colorín Colorado	941-58.00.80	Pintor Sorolla, 5 y Club Deportivo 60	www.ceicolorincolorado.com
26008712	C.P.C.E.I. Coquitos	941-51.98.14	Rodejón nº34 bajo	nataliacogutos@gmail.com
26008025	C.P.C.E.I. Cuenta Cuentos	615.42.61.35	Eibar, 7 Bajo	centroinfantil@ceicuentacuentos.com
26008098	C.P.C.E.I. D'Acuarela	941-25.20.31	Santos Ascarza, 28	gabimrp@hotmail.com
26008062	C.P.C.E.I. Disneylandia	941-20.72.30	Duques de Nájera, 88	info@ceidisneylandia.es
26008451	C.P.C.E.I. Do-Re-Mi	941-23.90.43	General Primo de Rivera, 20	mb.do.re.mi@knet.es
26007872	C.P.C.E.I. El Parque	941-25.63.60	Madre de Dios, 16 bajo	ceielparque@telefonica.net
26008323	C.P.C.E.I. Entrepuentes	941-27.28.98	La Cadena, 16-18	guarderiaentrepuentes@cocina-economica.com
26007823	C.P.C.E.I. Entreviñas del Plano	941-25.77.62	Ctra. De Laguardia Km1	cc.alcaste@larioja.org
26008360	C.P.C.E.I. La Inmaculada	941-23.12.98	Avenida de la Paz, 100	omjesusymaria@planalfa.es
26008271	C.P.C.E.I. La Noria I	941-22.81.74	Pérez Galdós, 48 1º	info@lanoria.org
26008281	C.P.C.E.I. La Noria II	941-51.02.17	Portillejo, 31	info@lanoria.org
26007975	C.P.C.E.I. La Rana Juana	941-24.94.03	Valderuga, 14 Bajo	info@laranajuana.com
26008256	C.P.C.E.I. Los Pitufos	941-25.54.47	Avenida de La Paz, 25	lospitufos25@gmail.com
26008074	C.P.C.E.I. Luna Lunera	941-21.23.52	Industria, 4 Bajo	contacto@guarderialunalunera.com
26008359	C.P.C.E.I. Nanny's	941-21.01.26	Plaza 1º de Mayo, 17	guarderia.nanys@hotmail.com
26008301	C.P.C.E.I. Olyma Garden	941-23.05.27	Ciriaco Garrido, 2 bajo.	g.arcoiris@hotmail.com
26007811	C.P.C.E.I. Pequelandia	941-58.65.00	Oeste, 26-28 Bajo	monica@ceipequelandia.com
26008049	C.P.C.E.I. Pequelandia Baby	941-27.26.63	Parque de los Lirios, 13-14	info@ceipequelandia.com
26007941	C.P.C.E.I. Peter Pan	941-51.11.41	Medrano, 2 bis	info@guarderiapeterpan.com
26008220	C.P.C.E.I. Pin y Pon	941-10.07.48	Huesca, 1	
26008220	C.P.C.E.I. Piñata	941-25-51-50	Diego de Velázquez, 5	pedrosad@yahoo.es
26008013	C.P.C.E.I. Pompitas	941-51.21.14	San Felices, 4	ceipompitas@ceipompitas.com
26007987	C.P.C.E.I. Ricuras	639.96.75.93	Suecia, 2	ricuras@eniac.es

C.R.A.: Colegio Rural Agrupado C.E.I.P.: Centro de Educación Infantil y Primaria C.P.C.: Centro Privado Concertado I.E.S.: Instituto de Educación Secundaria C.E.P.A.: Centro de Educación de Personas Adultas S.I.E.S.: Sección de Instituto de Secundaria C.P.C.F.P.: Centro Privado Concertado de Formación Profesional E.O.: Escuela Oficial, E.I.P.C.: Escuela Infantil de Primer Ciclo C.P.C.E.I.: Centro Docente de Primer Ciclo de Educación Infantil

Centros Educativos de La Rioja por localidades. Datos generales. Curso 2014/2015

CÓDIGO	CENTROS	TELÉFONO	DIRECCIÓN	CORREO-@
26007963	C.P.C.E.I. Sol y Luna I	941-20.58.99	Avda. Club Deportivo, 54 bajo	raquelsolyluna@yahoo.es
26008530	C.P.C.E.I. Soletes	941-25.20.13	República Argentina, 27	
26008517	C.P.C.E.I. Trompín	941-58.23.09	Tirso de Molina, 12	eltrompin@gmail.com
26008414	E.I.P.C. Carrusel	941-25.78.32	Obispo Rubio Montiel, 4	eipc.carrusel@larioja.org
26008633	E.I.P.C. Chispita	941-27.70.00	República Argentina, 53	educacion@logro-o.org
26008244	E.I.P.C. El Arco	941-27.70.00	Joaquín Turina, 2	educacion@logro-o.org
26008232	E.I.P.C. El Cubo	941-27.70.00	Segundo Santo Tomás, 10	educacion@logro-o.org
26008050	E.I.P.C. La Casa Cuna	941-27.70.00	Plaza Alférez Provisional, 3	educacion@logro-o.org
26001213	C.E.I.P. Bretón de los Herreros	941-23.84.22	Villamediana, 30	cp.breton@larioja.org
26002795	C.E.I.P. Caballero de la Rosa	941-23.63.73	Madre de Dios, 51	cp.caballero@larioja.org
26002761	C.E.I.P. Doctor Castroviejo	941-22.33.06	Duques de Nájera, 113	cp.dcastroviejo@larioja.org
26002850	C.E.I.P. Duquesa de la Victoria	941-24.90.00	Duquesa de la Victoria, 64	cp.duquesa@larioja.org
26008177	C.E.I.P. El Arco	941-12.05.58	Manuel de Falla S/N	ceip.elarco@larioja.org
26003064	C.E.I.P. Escultor Vicente Ochoa	941-22.70.05	Poniente, 19	cp.vicenteochoa@larioja.org
26002990	C.E.I.P. General Espartero	941-23.68.07	Avda. España, s/n	cp.gespartero@larioja.org
26001237	C.E.I.P. Gonzalo de Berceo	941-50.04.23	Estambreira, 28	cp.gberceo@larioja.org
26001262	C.E.I.P. Juan Yagüe	941-22.34.83	Alemania, 19	cp.yague@larioja.org
26008001	C.E.I.P. La Guindalera	941-49.98.15	Nestares S/N	ceip.guindalera@larioja.org
26003210	C.E.I.P. Las Gaunas	941-25.39.90	República Argentina, 62 y Chile, 42	cp.lasgaunas@larioja.org
26001626	C.E.I.P. Madre de Dios	941-24.09.72	Cantabria, s/n	cp.madredios@larioja.org
26002734	C.E.I.P. Milenario de la Lengua	941-22.36.59	Ramírez de Velasco, s/n	cp.milenario@larioja.org
26001249	C.E.I.P. Navarrete el Mudo	941-22.41.85	General Urrutia, 8	cp.navarrete@larioja.org
26002771	C.E.I.P. Obispo Blanco Nájera	941-24.05.61	Duquesa de la Victoria, s/n	cp.obispobn@larioja.org
26003052	C.E.I.P. San Francisco	941-25.06.86	Madre de Dios, 1	cp.sanfrancisco@larioja.org
26001250	C.E.I.P. San Pío X	941-23.22.09	Río Alhama, 1	cp.sanpiox@larioja.org
26007781	C.E.I.P. Siete Infantes de Lara	941-50.50.21	Sancho el Mayor, s/n	cp.sieteinfantes@larioja.org
26001717	C.E.I.P. Varía	941-23.41.55	Las Torrecillas, s/n	cp.varia@larioja.org
26003003	C.E.I.P. Vélez de Guevara	941-22.22.86	Vélez de Guevara, 33	cp.velezq@larioja.org
26001201	C.E.I.P. Vuelo Madrid Manila	941-24.06.30	Avda. República Argentina, 54	cp.vuelomm@larioja.org
26002953	C.P.C. Alcaste	941-25.77.62	Ctra. Laguardia, km. 1	cc.alcaste@larioja.org
26001444	C.P.C. Compañía de María	941-24.11.00	Capitán Gaona, 2	cc.cmaria@larioja.org
26001341	C.P.C. Divino Maestro	941-25.54.54	Avda. Club Deportivo, 25	cc.dmaestro@larioja.org
26001420	C.P.C. Escuelas Pías	941-24.41.00	Doce Ligeros, 2	cc.escolapios@larioja.org
26001456	C.P.C. Inmaculado Corazón de María	941-24.08.30	General Vara de Rey, 76	cc.escolapias@larioja.org
26001501	C.P.C. La Inmaculada	941-23.12.98	Avda. de la Paz, 100	cc.omjm@larioja.org
26001328	C.P.C. Los Boscos	941-24.01.71	Música, 9	cc.losboscos@larioja.org
26001468	C.P.C. Nuestra Sra del Buen Consejo	941-23.50.22	Vara de Rey, 35	cc.agustinas@larioja.org
26001331	C.P.C. Paula Montal	941-22.17.92	Paula Montalt, 1	cc.pmontalt@larioja.org
26001471	C.P.C. P. Concepción y Sta.Mª Micaela	941-25.56.22	Juan XXIII, 10	cc.adoratrices@larioja.org
26001353	C.P.C. Rey Pastor	941-22.46.69	Vélez de Guevara, 6	cc.revypastor@larioja.org

C.R.A.: Colegio Rural Agrupado C.E.I.P.: Centro de Educación Infantil y Primaria C.P.C.: Centro Privado Concertado I.E.S.: Instituto de Educación Secundaria C.E.P.A.: Centro de Educación de Personas Adultas S.I.E.S.: Sección de Instituto de Secundaria C.P.C.F.P.: Centro Privado Concertado de Formación Profesional E.O.: Escuela Oficial, E.I.P.C.: Escuela Infantil de Primer Ciclo C.P.C.E.I.: Centro Docente de Primer Ciclo de Educación Infantil

Centros Educativos de La Rioja por localidades. Datos generales. Curso 2014/2015

CÓDIGO	CENTROS	TELÉFONO	DIRECCIÓN	CORREO-@
26001419	C.P.C. Sagrado Corazón	941-22.17.00	Duques de Najera, 19	cc.iesuitas@larioja.org
26001481	C.P.C. Salesianos Domingo Savio	941-22.27.00	Camino de San Adrián, 22	seminario.sdsavio@larioja.org
26001432	C.P.C. San José	941-50.10.80	Calleja Vieja, 15	cc.sanjose@larioja.org
26001584	C.P.C. Santa María	941-23.28.11	Puente Madre, 2	cc.santamaria@larioja.org
26007914	Escuela Superior de Diseño	941-24.09.93	Avda. de la Paz, 9	info@easd-design.com
26008529	C.P.F.P. Ciencias Radiológicas	637-72.03.97	Capitán Gaona, 2	andresmateogr@hotmail.com
26003441	I.E.S. Batalla de Clavijo	941-20.41.69	General Urrutia, 34	ies.batalla@larioja.org
26001638	I.E.S. Comercio	941-23.39.80	Paseo del Prior, 97	ies.comercio@larioja.org
26003088	I.E.S. Duques de Nájera	941-20.97.22	Duques de Nájera, 100	ies.duques@larioja.org
26002862	I.E.S. Escultor Daniel	941-20.06.11	Gonzalo de Berceo, 49	ies.edaniel@larioja.org
26001559	I.E.S. Hermanos D'Elhuyar	941-23.11.86	Albia de Castro, s/n	ies.hdelhuyar@larioja.org
26001596	I.E.S. Inventor Cosme García	941-28.79.32	Avda. República Argentina, 68	ies.cosme@larioja.org
26001560	I.E.S. Práxedes Mateo Sagasta	941-25.65.00	Glorieta Dr. Zubía, s/n	ies.sagasta@larioja.org
26003209	I.E.S. Tomás Mingot	941-51.02.28	Siete Infantes de Lara, 3	ies.tmingot@larioja.org
26002849	C.E.E.E. Marqués de Vallejo	941-22.21.19	Ctra. de Burgos, Km 4	
26001377	C.P.C.E.E. Los Angeles	941-23.10.48	Luis de Ulloa, 24	cee.losangeles@larioja.org
26002941	C.E.P.A Plus Ultra	941-24.90.53	Avda. Lobete, 17	cea.plusultra@larioja.org
26003091	E.O.I. Fuero de Logroño	941-24.02.14	General Sanjurjo, 4	eoilogrono@larioja.org
26002928	Conservatorio Profesional de Música	941-29.12.79	Marqués de Murrieta, 76	conservatorio.logrono@larioja.org
26007860	Escuela Municipal de Música	941-20.60.93	Once de Junio, 2	escuelamunicipaldemusica@logro-o.org
26007835	Musicalia	941-20.03.57	Lardero, 12 bajo	info@musicalia-rioja.es
26003611	Píccolo y Saxo	941-20.27.62	Barrera, 18 bajo	info@piccoloy saxo.com
MURILLO DE RÍO LEZA				
26008645	E.I.P.C. Eladio del Campo	941-43.20.10	Calle Mayor, 116	aytomurillo@hotmail.com
26001791	C.E.I.P. Don Eladio del Campo Iñiguez	941-43.21.38	Las Escuelas, 1	cp.eladiocampo@larioja.org
NÁJERA				
26008441	C.P.C.E.I. Aladín	941-36.17.08	Río Ebro, 6-8	aladin@guarderiaaladin.com
26008037	E.I.P.C. Reina Estefanía	941-36.36.16	Parcela 3b	ayto@aytonajera.es
26001811	C.E.I.P. San Fernando	941-36.03.97	Paseo San Julián, 19	cp.sanfernando@larioja.org
26002825	C.E.I.P. Sancho III El Mayor	941-36.27.12	Carretera de Huércanos, 8	cp.sancho3@larioja.org
26001821	C.P.C. Nuestra Señora de la Piedad	941-36.34.32	Ctra. Cantarranas, 9	cc.lapiedad@larioja.org
26001845	I.E.S. Esteban Manuel Villegas	941-36.32.97	Carretera de Huércanos, s/n	ies.villegas@larioja.org
26002710	I.E.S. Rey Don García	941-36.33.40	Carretera de Uruñuela, 2	ies.reydg@larioja.org
26003684	C.E.P.A. de Nájera	941-36.12.58	Paseo San Julián, 19	cea.najera@larioja.org
NALDA				
26003465	C.R.A. Moncalvillo	941-44.75.14	NALDA C/Plaza de la Tela, s/n	cra.moncalvillo@larioja.org
		941-44.63.28	ENTRENA	cra.moncalvillo.entrena@larioja.org
		941-44.48.30	MEDRANO	cra.moncalvillo.medrano@larioja.org
		941-44.21.36	VIGUERA	cra.moncalvillo.viguera@larioja.org

C.R.A.: Colegio Rural Agrupado C.E.I.P.: Centro de Educación Infantil y Primaria C.P.C.: Centro Privado Concertado C.P.C.E.E.: Centro Privado Concertado de Educación Especial I.E.S.: Instituto de Educación Secundaria C.E.P.A.: Centro de Educación de Personas Adultas S.I.E.S.: Sección de Instituto de Secundaria E.O.: Escuela Oficial, E.I.P.C.: Escuela Infantil de Primer Ciclo C.P.C.E.I.: Centro Docente de Primer Ciclo de Educación Infantil

Centros Educativos de La Rioja por localidades. Datos generales. Curso 2014/2015				
CÓDIGO	CENTROS	TELÉFONO	DIRECCIÓN	CORREO-@
NAVARRETE				
26008657	E.I.P.C. Las Santitas	941-44.00.05	Niabina, 5	ayto@ayuntamionavarrete.rog
26001894	C.E.I.P.Ntra. Sra. del Sagrario	941-44.02.73	Carretera Entrena, s/n	cp.nssagrario@larioja.org
PRADEJÓN				
26008669	E.I.P.C. La Alegría	941-15.00.01	Vadillos, 13	ofiyuntamiento@aytopradejon.org
26002023	C.E.I.P. José Ortega Valderrama	941-15.01.59	La Fuente, 23	cp.iortegav@larioja.org
26003647	S.I.E.S del I.E.S. Marco Fabio Quintiliano (Calahorra)	941-15.05.66	La Fuente, 23	ses.pradejon@larioja.org
26007896	Escuela de Música Guillermo Miranda	630 78 39 72	Plaza de la Constitución, 1	
QUEL				
26007771	C.E.I.P.Sáenz de Tejada	941-39.20.21	Avenida Ferrocarril, s/n	cp.saenztejada@larioja.org
RINCÓN DE SOTO				
26008438	E.I.P.C. Príncipe Felipe	941-16.02.20	Avenida Río Alfaro, 1	eipc.principefelipe@larioja.org
26002096	C.E.I.P.Eduardo González Gallarza	941-16.01.81	Avenida de La Rioja, 83	cp.eggallarza.rinconsoto@larioja.org
26003659	S.I.E.S del I.E.S. Gonzalo de Berceo (Alfaro)	941-16.01.81	Avenida de La Rioja, 83	ses.rinconsoto@larioja.org
SAN ASENSIO				
26002138	C.P.C. La Salle-La Estrella	941-45.71.69	La Estrella, 5	cc.smestrella@larioja.org
STO. DOMINGO DE LA CALZADA				
26008670	E.I.P.C. Virgen de la Plaza	941-34.00.04	Miguel de Estete, 3	info@santodomingodelacalzada.org
26002199	C.E.I.P.Beato Jerónimo Hermosilla	941-34.25.03	Carretera de Gallinero, 3	cp.bjhermosilla@larioja.org
26002205	C.P.C. Sagrados Corazones	941-34.00.68	Cristo, 15	cc.scorazones@larioja.org
26002692	C.P.C. Menesiano	941-34.10.06	Ctra. de Ezcaray, s/n	cc.menesiano@larioja.org
26002837	C.I.P.F.P. Camino de Santiago	941-34.29.20	Mayor, 83	ies.csantiago@larioja.org
26002230	I.E.S. Valle del Oja	941-34.00.06	Carretera de Gallinero, s/n	ies.vallejoa@larioja.org
26003556	C.E.P.A Rioja Alta	941-34.09.76	Carretera de Gallinero, 3	cea.riojaalta@larioja.org
SAN VICENTE DE LA SONSIERRA				
26008190	E.I.P.C. San Pelayo	941-33.40.06	Donantes de Sangre, 6	ayto@sanvicentedelasonsierra.org
26003374	C.R.A.ENTREVIÑAS	941-33.41.50	SAN VICENTE S.C/Del Remedio, s/n	cra.sanvicente@larioja.org
		941-30.80.88	ÁBALOS	
		941-32.22.01	BRIONES	
		941-45.72.27	SAN ASENSIO	
TORRECILLA				
26003386	C.R.A. CAMEROS NUEVO	941-46.01.26	TORRECILLA EN C. C/Ctra. Logroño	cra.cameros@larioja.org
		941-46.21.88	ORTIGOSA DE CAMEROS	
		941-46.80.50.	VILLOSLADA DE CAMEROS	
URUÑUELA				
26003398	C.R.A. CUENCA DEL NAJERILLA	941-41.70.68	URUÑUELA C/Avda. Juan Carlos I	cra.najerilla@larioja.org
		941-41.60.43	ALESANCO	cra.alesanco@larioja.org
		941-36.11.89	ARENZANA DE ABAJO	cra.arenzana@larioja.org
		941-36.23.07	CAMPROVÍN	cra.camprovin@larioja.org
		941-41.78.58	HORMILLA	cra.hormilla@larioja.org
		941-41.71.06	HUÉRCANOS	cra.huercanos@larioja.org
		941-36.25.56	TRICIO	cra.tricio@larioja.org
VILLAMEDIANA DE IREGUA				
26008682	E.I.P.C. Gonzalo de Berceo	941-43.51.33	Portillo, 19	ayto@villamedianadeiregua.org
26002473	C.E.I.P.Gonzalo de Berceo	941-43.59.20	Albina Balda, s/n	cp.gberceo.villamediana@larioja.org

C.R.A.: Colegio Rural Agrupado C.E.I.P.: Centro de Educación Infantil y Primaria C.P.C.: Centro Privado Concertado I.E.S.: Instituto de Educación Secundaria C.E.P.A.: Centro de Educación de Personas Adultas S.I.E.S.: Sección de Instituto de Secundaria C.I.P.F.P.: Centro Integrado Público de Formación Profesional E.O.: Escuela Oficial, E.I.P.C.: Escuela Infantil de Primer Ciclo C.P.C.E.I.: Centro Docente de Primer Ciclo de Educación Infantil

CENTROS EDUCATIVOS DE LA RIOJA POR LOCALIDADES. NÚMERO DE ALUMNOS CURSO 2014/2015

CÓDIGO	CENTROS	LOCALIDAD	Nº ALUMNOS
26008131	E.I.P.C. Piruleta	AGONCILLO	13
26007744	C.R.A. Las Cuatro Villas	AGONCILLO	188
26008542	E.I.P.C. Nuestra Señora de Bueyo	ALBELDA	39
26000063	C.E.I.P. San Prudencio	ALBELDA	287
26008554	E.I.P.C. Mercedes Benito	ALBERITE	21
26000087	C.E.I.P. D ^a Avelina Cortazar	ALBERITE	275
26008566	E.I.P.C. Daniel Alonso	ALCANADRE	5
26000105	C.E.I.P. Miguel Ángel Sáinz	ALDEANUEVA DE EBRO	338
26007902	Escuela de Música	ALDEANUEVA DE EBRO	39
26008384	E.I.P.C. La Florida	ALFARO	54
26000130	C.E.I.P. Obispo Ezequiel Moreno	ALFARO	337
26000154	C.P.C. Amor Misericordioso	ALFARO	319
26003040	C.P.C. La Salle-El Pilar	ALFARO	366
26003507	I.E.S. Gonzalo de Berceo	ALFARO	673
26003571	Centro de Educación de Personas Adultas	ALFARO	198
26007801	Escuela de Música Marqués de Orovio	ALFARO	79
26007768	C.R.A. Alto Cidacos	ARNEDILLO	46
26008396	E.I.P.C. Nuestra Señora de Vico	ARNEDO	121
26000257	C.E.I.P. Antonio Delgado Calvete	ARNEDO	512
26002898	C.E.I.P. La Estación	ARNEDO	456
26000269	C.P.C. Sagrado Corazón de Jesús	ARNEDO	665
26000270	I.E.S. Celso Díaz	ARNEDO	486
26000282	I.E.S. Virgen de Vico	ARNEDO	417
26003568	Centro de Educación de Personas Adultas	ARNEDO	101
26007793	Escuela de Música Agustín Ruíz	ARNEDO	148
26008578	E.I.P.C. Pelusín	AUSEJO	8
26007756	C.R.A. de Ausejo	AUSEJO	249
26008581	E.I.P.C. Dino	AUTOL	23
26000312	C.E.O. Villa de Autol	AUTOL	582
26007884	Escuela de Música Maestro Pinilla	AUTOL	76
26003477	C.R.A. Entrevales	BADARAN	68
26008505	C.P.C.E.I. Nuestra Señora del Pilar	BAÑOS DE RÍO TOBÍA	18
26000373	C.E.I.P. San Pelayo	BAÑOS DE RÍO TOBÍA	122
26003660	Sección del I.E.S. Rey Don García (Nájera)	BAÑOS DE RÍO TOBÍA	33
26008402	E.I.P.C. Nuestra Señora del Carmen	CALAHORRA	123
26008591	E.I.P.C. Santos Mártires	CALAHORRA	95
26002977	C.E.I.P. Ángel Oliván	CALAHORRA	204
26000464	C.E.I.P. Aurelio Prudencio	CALAHORRA	431
26002989	C.E.I.P. Quintiliano	CALAHORRA	430
26000506	C.P.C. La Milagrosa	CALAHORRA	237
26000592	C.P.C. San Agustín	CALAHORRA	599
26000476	C.P.C. San Andrés	CALAHORRA	211
26000488	C.P.C. Santa Teresa	CALAHORRA	788
26000555	C.P.F.P. La Planilla	CALAHORRA	179
26000579	I.E.S. Marco Fabio Quintiliano	CALAHORRA	516
26000543	I.E.S. Valle del Cidacos	CALAHORRA	1.145
26003076	Conservatorio Elemental de Música	CALAHORRA	362
26007859	Escuela de Música Maestro Arroyo	CALAHORRA	168
26003313	Escuela Oficial de Idiomas	CALAHORRA	914
26003301	C.E.P.A. San Francisco	CALAHORRA	447

CENTROS EDUCATIVOS DE LA RIOJA POR LOCALIDADES. NÚMERO DE ALUMNOS CURSO 2014/2015

CÓDIGO	CENTROS	LOCALIDAD	Nº ALUMNOS
26003489	C.E.I.P. Casalarreina	CASALAREINA	122
26003490	C.R.A. Valle Oja-Tirón	CASTAÑARES	83
26008141	E.I.P.C. El Trenecito	CENICERO	25
26000661	C.E.I.P. Gregoria Artacho	CENICERO	143
26008694	E.I.P.C. San Miguel	CERVERA R.A.	8
26003428	C.R.A. Alhama	CERVERA R.A.	132
26003635	Sección del I.E.S. Gonzalo de Berceo (Alfaro)	CERVERA R.A.	130
26003532	C.E.I.P. San Lorenzo	EZCARAY	201
26008141	E.I.P.C. Gloria Fuertes	FUENMAYOR	43
26000919	C.E.I.P. Cervantes	FUENMAYOR	317
26003581	I.E.S. Francisco Tomás y Valiente	FUENMAYOR	365
26008611	E.I.P.C. Coletitas y Cuquim	GALILEA	6
26008426	E.I.P.C. Las Luces	HARO	92
26002588	C.E.I.P. Nuestra Señora de la Vega	HARO	542
26000971	C.E.I.P. San Felices de Bilibio	HARO	231
26000993	C.P.C. Sagrado Corazón	HARO	464
26008475	I.E.S. Ciudad de Haro	HARO	904
26003520	Conservatorio Elemental de Música	HARO	144
26008724	Escuela Oficial de Idiomas	HARO	473
26007847	Escuela de Música Hareense	HARO	148
26003416	C.R.A. de Igea	IGEA	103
26008621	E.I.P.C. Los Almendros	LARDERO	118
26001122	C.E.I.P. Eduardo González Gallarza	LARDERO	709
26008189	C.E.I.P. Villapatro	LARDERO	122
26001134	I.E.S. La Laboral	LARDERO	1.538
26008268	C.P.C.E.I. A Gatas	LOGROÑO	33
26008104	C.P.C.E.I. Arco Iris	LOGROÑO	23
26002886	C.P.C.E.I. Arlequín	LOGROÑO	39
26008165	C.P.C.E.I. Barrio Sésamo	LOGROÑO	20
26008347	C.P.C.E.I. Caramelo	LOGROÑO	51
26007938	C.P.C.E.I. Chiquitines	LOGROÑO	44
26008311	C.P.C.E.I. Cole Petete	LOGROÑO	60
26008128	C.P.C.E.I. Colorín Colorado	LOGROÑO	74
26008712	C.P.C.E.I. Coquitos	LOGROÑO	12
26008025	C.P.C.E.I. Cuenta Cuentos	LOGROÑO	56
26008098	C.P.C.E.I. D'Acuarela	LOGROÑO	28
26008062	C.P.C.E.I. Disneylandia	LOGROÑO	28
26008451	C.P.C.E.I. Do-Re-Mi	LOGROÑO	18
26007872	C.P.C.E.I. El Parque	LOGROÑO	32
26008323	C.P.C.E.I. Entrepuentes	LOGROÑO	40
26007823	C.P.C.E.I. Entreviñas del Plano	LOGROÑO	50
26008360	C.P.C.E.I. La Inmaculada	LOGROÑO	71
26008271	C.P.C.E.I. La Noria I	LOGROÑO	36
26008281	C.P.C.E.I. La Noria II	LOGROÑO	42
26007975	C.P.C.E.I. La Rana Juana	LOGROÑO	48
26008256	C.P.C.E.I. Los Pitufos	LOGROÑO	28
26008074	C.P.C.E.I. Luna Lunera	LOGROÑO	40
26008359	C.P.C.E.I. Nanny's	LOGROÑO	54
26008301	C.P.C.E.I. Olyma Garden	LOGROÑO	44
26007811	C.P.C.E.I. Pequelandia	LOGROÑO	51

CENTROS EDUCATIVOS DE LA RIOJA POR LOCALIDADES. NÚMERO DE ALUMNOS CURSO 2014/2015

CÓDIGO	CENTROS	LOCALIDAD	Nº ALUMNOS
26008049	C.P.C.E.I. Pequelandia Baby	LOGROÑO	55
26007941	C.P.C.E.I. Peter Pan	LOGROÑO	37
26008372	C.P.C.E.I. Pin y Pon	LOGROÑO	21
26008220	C.P.C.E.I. Piñata	LOGROÑO	38
26008013	C.P.C.E.I. Pompitas	LOGROÑO	40
26007977	C.P.C.E.I. Ricuras	LOGROÑO	25
26007963	C.P.C.E.I. Sol y Luna I	LOGROÑO	49
26008530	C.P.C.E.I. Soletes	LOGROÑO	14
26008517	C.P.C.E.I. Trompín	LOGROÑO	45
26008414	E.I.P.C. Carrusel	LOGROÑO	66
26008633	E.I.P.C. Chispita	LOGROÑO	60
26008244	E.I.P.C. El Arco	LOGROÑO	82
26008232	E.I.P.C. El Cubo	LOGROÑO	81
26008050	E.I.P.C. La Casa Cuna	LOGROÑO	67
26002849	C.E.E. Marqués de Vallejo	LOGROÑO	130
26001213	C.E.I.P. Bretón de los Herreros	LOGROÑO	477
26002795	C.E.I.P. Caballero de la Rosa	LOGROÑO	222
26002761	C.E.I.P. Doctor Castroviejo	LOGROÑO	526
26002850	C.E.I.P. Duquesa de la Victoria	LOGROÑO	672
26008177	C.E.I.P. El Arco	LOGROÑO	293
26003064	C.E.I.P. Escultor Vicente Ochoa	LOGROÑO	515
26002990	C.E.I.P. General Espartero	LOGROÑO	207
26001237	C.E.I.P. Gonzalo de Berceo	LOGROÑO	404
26001262	C.E.I.P. Juan Yagüe	LOGROÑO	489
26008001	C.E.I.P. La Guindalera	LOGROÑO	342
26003210	C.E.I.P. Las Gaunas	LOGROÑO	681
26001626	C.E.I.P. Madre de Dios	LOGROÑO	412
26002734	C.E.I.P. Milenario de la Lengua Castellana	LOGROÑO	252
26001249	C.E.I.P. Navarrete el Mudo	LOGROÑO	400
26002771	C.E.I.P. Obispo Blanco Nájera	LOGROÑO	440
26003052	C.E.I.P. San Francisco	LOGROÑO	158
26001250	C.E.I.P. San Pío X	LOGROÑO	290
26007781	C.E.I.P. Siete Infantes de Lara	LOGROÑO	486
26001717	C.E.I.P. Varía	LOGROÑO	163
26003003	C.E.I.P. Vélez de Guevara	LOGROÑO	222
26001201	C.E.I.P. Vuelo Madrid Manila	LOGROÑO	423
26002953	C.P.C. Alcaste	LOGROÑO	714
26001444	C.P.C. Compañía de María	LOGROÑO	1.000
26001341	C.P.C. Divino Maestro	LOGROÑO	339
26001420	C.P.C. Escuelas Pías	LOGROÑO	973
26001456	C.P.C. Inmaculado Corazón de María	LOGROÑO	886
26001501	C.P.C. La Inmaculada	LOGROÑO	61
26001328	C.P.C. Los Boscos	LOGROÑO	634
26001468	C.P.C. Nuestra Sra del Buen Consejo	LOGROÑO	1.134
26001331	C.P.C. Paula Montal	LOGROÑO	520
26001471	C.P.C. Purísima Concepción y Santa María Micaela	LOGROÑO	757
26001353	C.P.C. Rey Pastor	LOGROÑO	677
26001419	C.P.C. Sagrado Corazón	LOGROÑO	1.795
26001481	C.P.C. Salesianos Domingo Savio	LOGROÑO	349
26001432	C.P.C. San José	LOGROÑO	1.307
26001584	C.P.C. Santa María	LOGROÑO	797
26001377	C.P.E.E. Los Ángeles	LOGROÑO	56

CENTROS EDUCATIVOS DE LA RIOJA POR LOCALIDADES. NÚMERO DE ALUMNOS CURSO 2014/2015

CÓDIGO	CENTROS	LOCALIDAD	Nº ALUMNOS
26003441	I.E.S. Batalla de Clavijo	LOGROÑO	1.103
26001638	I.E.S. Comercio	LOGROÑO	1.311
26003088	I.E.S. Duques de Nájera	LOGROÑO	915
26002862	I.E.S. Escultor Daniel	LOGROÑO	635
26001559	I.E.S. Hermanos D'Elhuyar	LOGROÑO	644
26001596	I.E.S. Inventor Cosme García	LOGROÑO	1.396
26001560	I.E.S. Práxedes Mateo Sagasta	LOGROÑO	1.173
26003209	I.E.S. Tomás Mingot	LOGROÑO	683
26002928	Conservatorio Profesional de Música	LOGROÑO	527
26007860	Escuela Municipal de Música	LOGROÑO	796
26003091	Escuela Oficial de Idiomas "Fuero de Logroño"	LOGROÑO	3.454
26007914	Escuela Superior de Diseño	LOGROÑO	453
26008529	C.P.F.P. Ciencias Radiológicas	LOGROÑO	60
26007835	Musicalía	LOGROÑO	125
26003611	Piccolo y Saxo	LOGROÑO	464
26002941	C.E.P.A. Plus Ultra	LOGROÑO	1.486
26008645	E.I.P.C. Eladio del Campo	MURILLO DE RÍO LEZA	20
26001791	C.E.I.P. Don Eladio del Campo Iñiguez	MURILLO DE RÍO LEZA	218
26008037	E.I.P.C. Reina Estefanía	NAJERA	37
26008441	C.P.C.E.I. Aladín	NAJERA	30
26001811	C.E.I.P. San Fernando	NAJERA	195
26002825	C.E.I.P. Sancho III El Mayor	NAJERA	364
26001821	C.P.C. Nuestra Señora de la Piedad	NAJERA	257
26001845	I.E.S. Esteban Manuel Villegas	NAJERA	282
26002710	I.E.S. Rey Don García	NAJERA	423
26003684	Centro de Educación de Personas Adultas	NAJERA	147
26003465	C.R.A. Moncalvillo	NALDA	245
26008657	E.I.P.C. Las Santitas	NAVARRETE	50
26001894	C.E.I.P. Ntra. Sra. del Sagrario	NAVARRETE	389
26008669	E.I.P.C. La Alegría	PRADEJÓN	34
26002023	C.E.I.P. José Ortega Valderrama	PRADEJÓN	368
26003647	Sección del I.E.S. Marco Fabio Quintiliano (Calahorra)	PRADEJÓN	66
26007896	Escuela de Música Guillermo Miranda	PRADEJÓN	66
26007771	C.E.I.P. Sáenz de Tejada	QUEL	147
26008438	E.I.P.C. Príncipe Felipe	RINCÓN DE SOTO	48
26002096	C.E.I.P. Eduardo González Gallarza	RINCÓN DE SOTO	380
26003659	Sección del I.E.S. Gonzalo de Berceo (Alfaro)	RINCÓN DE SOTO	78
26002138	C.P.C. La Salle-La Estrella	SAN ASENSIO	103
26008190	E.I.P.C. San Pelayo	SAN VICENTE DE LA SONSIERRA	13
26003374	C.R.A. Entreviñas	SAN VICENTE DE LA SONSIERRA	199
26008670	E.I.P.C. Virgen de la Plaza	STO. DOMINGO DE LA CALZADA	66
26002199	C.E.I.P. Beato Jerónimo Hermosilla	STO. DOMINGO DE LA CALZADA	433
26002692	C.P.C. Menesiano	STO. DOMINGO DE LA CALZADA	187
26002205	C.P.C. Sagrados Corazones	STO. DOMINGO DE LA CALZADA	192
26002837	C.P.I.F.P. Camino de Santiago	STO. DOMINGO DE LA CALZADA	335
26002230	I.E.S. Valle del Oja	STO. DOMINGO DE LA CALZADA	378
26003556	C.E.P.A. Rioja Alta	STO. DOMINGO DE LA CALZADA	145
26003386	C.R.A. Cameros Nuevo	TORRECILLA EN CAMEROS	68
26003398	C.R.A. Cuenca del Najerilla	URUÑUELA	270
26008682	E.I.P.C. Gonzalo de Berceo	VILLAMEDIANA DE IREGUA	88
26002473	C.E.I.P. Gonzalo de Berceo	VILLAMEDIANA DE IREGUA	678

NÚMERO DE ALUMNOS EN ESCUELAS INFANTILES 1^{er} CICLO DE EDUCACIÓN INFANTIL CURSO 2014/2015			
LOCALIDAD	NOMBRE DEL CENTRO	UNIDADES EN FUNCIONAMIENTO	Nº de alumnos
Agoncillo	E.I.P.C. Piruleta	2	13
Albelda de Iregua	E.I.P.C. Nuestra Señora de Bueyo	5	39
Alberite	E.I.P.C. Mercedes Benito	2	21
Alcanadre	E.I.P.C. Daniel Alonso	1	5
Alfaro	E.I.P.C. La Florida	5	54
Arnedo	E.I.P.C. Nuestra Señora de Vico	11	121
Ausejo	E.I.P.C. Pelusín	1	8
Autol	E.I.P.C. Dino	2	23
Calahorra	E.I.P.C. Nuestra Señora del Carmen	10	123
Calahorra	E.I.P.C. Santos Martires	8	95
Cenicero	E.I.P.C. El Trenecito	3	25
Cervera del Río Alhama	E.I.P.C. San Miguel	1	8
Fuenmayor	E.I.P.C. Gloria Fuertes	3	43
Galilea	E.I.P.C. Coletitas y Cuquím	1	6
Haro	E.I.P.C. Las Luces	8	92
Lardero	E.I.P.C. Los Almendros	10	118
Logroño	E.I.P.C. Carrusel	6	66
Logroño	E.I.P.C. Chispita	3	60
Logroño	E.I.P.C. El Arco	6	82
Logroño	E.I.P.C. El Cubo	7	81
Logroño	E.I.P.C. Municipal La Casa Cuna	5	67
Murillo de Rio Leza	E.I.P.C. Eladio del Campo	2	20
Nájera	E.I.P.C. Reina Estefanía	4	37
Navarrete	E.I.P.C. Las Santitas	4	50
Pradejón	E.I.P.C. La Alegría	3	34
Rincón de Soto	E.I.P.C. Principe Felipe	6	48
San Vicente de la Sonsierra	E.I.P.C. San Pelayo	1	13
Santo Domingo de la Calzada	E.I.P.C. Virgen de la Plaza	5	66
Villamediana de Iregua	E.I.P.C. Gonzalo de Berceo	7	88
TOTAL		132	1.506

NÚMERO DE ALUMNOS EN CENTROS DOCENTES PRIVADOS 1^{er} CICLO DE EDUCACIÓN INFANTIL CURSO 2014/2015			
LOCALIDAD	NOMBRE DEL CENTRO	UNIDADES EN FUNCIONAMIENTO	Nº de alumnos
Alfaro	C.P.C. La Salle-El Pilar	1	13
Baños de Rio Tobía	C.P.C.E.I. Nuestra Señora del Pilar	2	18
Logroño	C.P.C.E.I. A Gatas	3	33
Logroño	C.P.C.E.I. Arco Iris	2	23
Logroño	C.P.C.E.I. Arlequín	5	39
Logroño	C.P.C.E.I. Barrio Sésamo	2	20
Logroño	C.P.C.E.I. Caramelo	5	51
Logroño	C.P.C.E.I. Chiquitines	4	44
Logroño	C.P.C.E.I. Cole Petete	5	60
Logroño	C.P.C.E.I. Colorín Colorado	6	74
Logroño	C.P.C.E.I. Coquitos	1	12
Logroño	C.P.C.E.I. Cuenta Cuentos	4	56
Logroño	C.P.C.E.I. D'Acuarela	3	28
Logroño	C.P.C.E.I. Disneylandia	3	28
Logroño	C.P.C.E.I. Do-Re-Mi	2	18
Logroño	C.P.C.E.I. El Parque	3	32
Logroño	C.P.C.E.I. Entrepuentes	3	40
Logroño	C.P.C.E.I. Entreviñas del Plano	4	50
Logroño	C.P.C.E.I. La Inmaculada	5	71
Logroño	C.P.C.E.I. La Noria I	3	36

NÚMERO DE ALUMNOS EN CENTROS DOCENTES PRIVADOS 1^{er} CICLO DE EDUCACIÓN INFANTIL CURSO 2014/2015			
LOCALIDAD	NOMBRE DEL CENTRO	UNIDADES EN FUNCIONAMIENTO	Nº de alumnos
Logroño	C.P.C.E.I. La Noria II	3	42
Logroño	C.P.C.E.I. La Rana Juana	4	48
Logroño	C.P.C.E.I. Los Pitufos	3	28
Logroño	C.P.C.E.I. Luna Lunera	3	40
Logroño	C.P.C.E.I. Nanny's	4	54
Logroño	C.P.C.E.I. Olyma Garden	3	44
Logroño	C.P.C.E.I. Pequelandia	5	51
Logroño	C.P.C.E.I. Pequelandia Baby	4	55
Logroño	C.P.C.E.I. Peter Pan	3	37
Logroño	C.P.C.E.I. Pin y Pon	2	21
Logroño	C.P.C.E.I. Piñata	3	38
Logroño	C.P.C.E.I. Pompitas	3	40
Logroño	C.P.C.E.I. Ricuras	3	25
Logroño	C.P.C. Salesianos Domingo Savio	3	21
Logroño	C.P.C. San José	5	50
Logroño	C.P.C. Santa María	1	19
Logroño	C.P.C.E.I. Sol y Luna I	4	49
Logroño	C.P.C.E.I. Soletes	2	14
Logroño	C.P.C.E.I. Trompín	4	45
Nájera	C.P.C.E.I. Aladin	3	30
TOTAL		131	1.497

NÚMERO DE ALUMNOS Y UNIDADES EN CENTROS PÚBLICOS DE LOGROÑO CURSO 2014/2015

CENTRO	UNIDADES EN FUNCIONAMIENTO				NÚMERO DE ALUMNOS EN 2º CICLO DE EDUCACIÓN INFANTIL, PRIMARIA Y EDUCACIÓN ESPECIAL											TOTAL SUMA	ACNEE (INCLUIDOS EN EL TOTAL)	
	Ed. Especial	2º Ciclo Infantil	Primaria	TOTAL	Ed. Especial	2º CICLO EDUCACIÓN INFANTIL			TOTAL	EDUCACIÓN PRIMARIA								TOTAL
						1º	2º	3º		1º	2º	3º	4º	5º	6º			
C.E.I.P. Bretón de los Herreros		6	13	19		52	50	49	151	50	49	50	50	51	76	326	477	19
C.E.I.P. Caballero de la Rosa		3	7	10		24	18	25	67	23	26	22	25	35	24	155	222	10
C.E.I.P. Doctor Castroviejo		6	15	21		49	50	50	149	51	51	50	75	75	75	377	526	9
C.E.I.P. Duquesa de la Victoria		9	18	27		75	73	76	224	76	75	75	77	69	76	448	672	8
C.E.I.P. El Arco		6	6	12		51	51	51	153	50	25	24	24	17		140	293	6
C.E.I.P. Escultor Vicente Ochoa		6	14	20		50	52	52	154	77	52	52	77	51	52	361	515	17
C.E.I.P. General Espartero		3	6	9		15	25	23	63	23	25	23	23	25	25	144	207	18
C.E.I.P. Gonzalo de Berceo		6	10	16		52	52	51	155	48	50	49	50	25	27	249	404	6
C.E.I.P. Juan Yagüe		6	14	20		51	51	48	150	51	75	44	70	49	50	339	489	14
C.E.I.P. La Guindalera		6	8	14		49	51	51	151	47	50	46	24	24		191	342	12
C.E.I.P. Las Gaunas		9	18	27		77	74	74	225	75	75	74	80	75	77	456	681	14
C.E.I.P. Madre de Dios		6	12	18		44	44	47	135	47	48	39	48	45	50	277	412	23
C.E.E. Marqués de Vallejo	29			29	130												130	
C.E.I.P. Milenario de la Lengua		3	7	10		26	26	23	75	23	26	26	25	26	51	177	252	7
C.E.I.P. Navarrete el Mudo		6	12	18		37	48	38	123	46	46	46	45	44	50	277	400	22
C.E.I.P. Obispo Blanco Nájera		6	12	18		51	49	49	149	50	50	49	49	43	50	291	440	21
C.E.I.P. San Francisco *		3	6	9		15	15	19	49	15	19	13	20	19	23	109	158	23
C.E.I.P. San Pío X		4	11	15		23	32	24	79	22	36	33	32	38	50	211	290	14
C.E.I.P. Siete Infantes		6	13	19		51	51	50	152	50	51	52	52	77	52	334	486	22
C.E.I.P. Varia		3	6	9		14	14	16	44	19	20	17	21	20	22	119	163	7
C.E.I.P. Vélez de Guevara		3	6	9		22	26	23	71	25	26	24	25	24	27	151	222	10
C.E.I.P. Vuelo Madrid Manila		6	12	18		41	50	41	132	44	50	50	48	50	49	291	423	27
Total	29	112	226	367	130	869	902	880	2.651	912	925	858	940	882	906	5.423	8.204	309

* Funciona además, un aula de Inmersión Lingüística

NÚMERO DE ALUMNOS Y UNIDADES EN CENTROS PÚBLICOS DE LA PROVINCIA CURSO 2014/2015

NOMBRE DEL CENTRO	UNIDADES EN FUNCIONAMIENTO					NÚMERO DE ALUMNOS EN 2º CICLO DE EDUCACIÓN INFANTIL, PRIMARIA Y EDUCACIÓN ESPECIAL												TOTAL SUMA	ACNEE (INCLUIDOS EN EL TOTAL)	Alumnos de Ed. Secundaria	
						E. Especial	2º Ciclo Infantil	Primaria	E.S.O.	TOTAL	Educación Especial	2º CICLO DE ED. INFANTIL			TOTAL	EDUCACIÓN PRIMARIA					
	1º	2º	3º	1º	2º							3º	4º	5º		6º					
AGONCILLO C.R.A. Las Cuatro Villas		4	9		13		23	22	22	67	20	23	23	19	16	20	121	188	10		
Agoncillo		1	3		4		5	4	5	14	10	8	6	6	8	8	46	60			
Arrúbal		1	2		3		8	8	5	21	4	3	5	6		5	23	44			
Ribafrecha		2	3		5		10	9	12	31	6	11	11	6	7	5	46	77			
San Román			1		1			1		1		1	1	1	1	2	6	7			
ALBELDA C.E.I.P. San Prudencio		5	11		16		24	33	32	89	36	41	34	22	33	32	198	287	13		
ALBERITE C.E.I.P. Dª Avelina Cortázar		5	11		16		34	27	22	83	29	34	37	37	20	35	192	275	10		
ALDEANUEVA DE EBRO C.E.I.P. Miguel Ángel Sáinz		6	11	3	20		31	34	28	93	25	31	31	33	34	32	186	279	11	23	36
ALFARO C.E.I.P. Obispo Ezequiel Moreno		6	12		18		40	48	37	125	36	47	38	28	30	33	212	337	7		
ARNEDILLO C.R.A. Alto Cidacos		2	4		6		3	6	1	10	1	7	4	11	5	8	36	46	1		
Arnedillo		1	1		2		2	1		3	1	2	3		1	6	13	16			
Enciso			1		1			3		3				1	2		3	6			
Herce			1		1					0		1	1	5	2	1	10	10			
Préjano		1	1		2		1	2	1	4		4		5		1	10	14			
ARNEDO C.E.I.P. Antonio Delgado Calvete	1	7	13		21	5	52	68	50	170	79	49	55	51	54	49	337	512	6		
ARNEDO C.E.I.P. La Estación		7	13		20		34	44	69	147	52	48	47	60	52	50	309	456	11		
AUSEJO C.R.A. de Ausejo		6	13	1	20		21	24	29	74	28	27	24	27	21	34	161	235	15	6	8
Alcanadre		1	3		4		3	3	4	10	7	8	2	11	3	8	39	49			
Ausejo		1	3	1	5		4	7	10	21	7	7	8	4	6	11	43	64		6	8
Corera		1	1		2		2	2	2	6	1		2	1	1		5	11			
El Villar de Amedo		1	3		4		5	8	6	19	6	8	5	4	10	4	37	56			
Galilea		1	2		3		4	2	4	10	4	2	6	3		7	22	32			
Tudelilla		1	1		2		3	2	3	8	3	2	1	4	1	4	15	23			
AUTOL C.E.O. Villa de Autol		7	14		21		40	65	43	148	58	57	49	50	38	43	295	443	6		
BADARÁN C.R.A. Entrevalles		3	4		7		6	8	9	23	6	9	4	8	15	3	45	68	3		
Anguiano		1	1		2		1	3	3	7	4	2	3	1	6		16	23			
Badarán		1	1		2		4	2	3	9		1		4	1	1	7	16			
San Millán		1	1		2		1	2	2	5	2	4	1	3	2	2	14	19			
Viniestra de Abajo			1		1			1	1	2		2			6		8	10			

NÚMERO DE ALUMNOS Y UNIDADES EN CENTROS PÚBLICOS DE LA PROVINCIA CURSO 2014/2015

NOMBRE DEL CENTRO	UNIDADES EN FUNCIONAMIENTO					NÚMERO DE ALUMNOS EN 2º CICLO DE EDUCACIÓN INFANTIL, PRIMARIA Y EDUCACIÓN ESPECIAL											TOTAL SUMA	ACNEE (INCLUIDOS EN EL TOTAL)	Alumnos de Ed. Secundaria		
	E. Especial	2º Ciclo Infantil	Primaria	E.S.O.	TOTAL	Educación Especial	2º CICLO DE ED. INFANTIL			TOTAL	EDUCACIÓN PRIMARIA								TOTAL	1º	2º
							1º	2º	3º		1º	2º	3º	4º	5º	6º					
BAÑOS DE RIO TOBIA C.E.I.P. San Pelayo		3	6		9		13	6	19	38	10	13	18	11	10	22	84	122	3		
CALAHORRA C.E.I.P. Ángel Oliván		3	6		9		13	26	17	56	24	27	25	26	21	25	148	204	5		
CALAHORRA C.E.I.P. Aurelio Prudencio		6	12		18		44	49	50	143	48	48	49	51	46	46	288	431	13		
CALAHORRA C.E.I.P. Quintiliano	2	6	12		20	8	48	35	50	133	48	49	42	52	48	50	289	430	16		
CASALARREINA C.E.I.P. Casalarreina		3	6		9		7	16	15	38	13	16	13	14	12	16	84	122	3		
CASTAÑARES C.R.A. Valle Oja-Tirón		4	5		9		8	5	8	21	8	8	9	13	11	13	62	83	3		
Anguciana		1	2		3		3	1	2	6	3	4	5	8	3	5	28	34			
Castañares		1	1		2		3	3	1	7	2	1	1	2	3	5	14	21			
Cuzcurruta		1	1		2		1	1	3	5	2	1	3	3	1	2	12	17			
Santurde		1	1		2		1		2	3	1	2		4	1		8	11			
CENICERO C.E.I.P. Gregoria Artacho		3	7		10		14	16	19	49	26	13	13	17	13	12	94	143	7		
CERVERA DEL Río Alhama C.R.A. Alhama	1	4	7		12	*	17	10	13	40	15	10	12	19	17	19	92	132	2		
Aguilar del R.A.		1	1		2		5	1	2	8	3		2	3		4	12	20			
Cabretón			1		1				1	1	1	1	1	1	1	2	7	8			
Cervera del R.A..	1	2	4		7	*	10	9	10	29	6	6	9	13	14	12	60	89			
Valverde		1	1		2		2			2	5	3		2	2	1	13	15			
EZCARAY C.E.I.P. San Lorenzo		3	6	2	11		16	22	22	60	17	15	19	18	21	17	107	167	10	14	20
FUENMAYOR C.E.I.P. Cervantes		6	12		18		26	30	35	91	30	44	34	39	45	34	226	317	11		
HARO C.E.I.P. Ntra.Sra.De La Vega		7	18		25		28	51	59	138	54	70	67	71	65	77	404	542	22		
HARO C.E.I.P. San Felices de Bilibio		3	6		9		26	24	25	75	28	27	24	25	25	27	156	231	8		
IGEA C.R.A. de Igea		4	6		10		10	8	11	29	10	13	13	8	12	18	74	103	3		
Cornago		1	1		2		1		2	3	1	3	2		1	3	10	13			
Grávalos		1	1		2		3	3	1	7	1	1	3	1			6	13			
Igea		1	2		3		3	4	3	10	1	4	4	2	4	5	20	30			
Rincón de Olivedo		1	2		3		3	1	5	9	7	5	4	5	7	10	38	47			
LARDERO C.E.I.P. Eduardo González Gallarza		9	22		31		73	74	75	222	72	95	84	84	91	61	487	709	21		
LARDERO C.E.I.P. Villa Patro		4	2		6		24	24	32	80	42						42	122	4		
MURILLO DE R. L. C.E.I.P. Don Eladio del Campo Iñiguez		3	6	2	11		17	21	18	56	22	19	15	23	18	22	119	175	10	24	19

* Cuenta con 3 alumnos en escolarización combinada

NÚMERO DE ALUMNOS Y UNIDADES EN CENTROS PÚBLICOS DE LA PROVINCIA CURSO 2014/2015

NOMBRE DEL CENTRO	UNIDADES EN FUNCIONAMIENTO					NÚMERO DE ALUMNOS EN 2º CICLO DE EDUCACIÓN INFANTIL, PRIMARIA Y EDUCACIÓN ESPECIAL											TOTAL SUMA	ACNEE (INCLUIDOS EN EL TOTAL)	Alumnos de Ed. Secundaria		
	E. Especial	2º Ciclo Infantil	Primaria	E.S.O.	TOTAL	Educación Especial	2º CICLO DE ED. INFANTIL			TOTAL	EDUCACIÓN PRIMARIA								TOTAL	1º	2º
							1º	2º	3º		1º	2º	3º	4º	5º	6º					
NÁJERA C.E.I.P. San Fernando		3	6		9		16	19	22	57	23	25	23	24	23	20	138	195	4		
NÁJERA C.E.I.P. Sancho III el Mayor		6	12		18		32	43	35	110	47	40	37	53	36	41	254	364	24		
NALDA C.R.A. Moncalvillo		6	12		18		26	36	18	80	32	25	33	29	22	24	165	245	8		
Entrena			3	6	9		11	21	12	44	19	12	18	16	12	14	91	135			
Medrano			1	2	3		4	4	3	11	4	6	3	4	2	1	20	31			
Nalda			1	3	4		8	9	3	20	7	5	7	7	3	9	38	58			
Viguera			1	1	2		3	2		5	2	2	5	2	5		16	21			
NAVARRETE C.E.I.P. Nuestra Señora del Sagrario		6	13		19		45	32	46	123	56	49	40	40	45	36	266	389	10		
PRADEJÓN C.E.I.P. José Ortega Valderrama		6	12		18		40	46	41	127	45	38	34	43	53	28	241	368	8		
QUEL C.E.I.P. Sáenz de Tejada		3	6		9		15	14	12	41	18	16	13	16	18	25	106	147	9		
RINCÓN DE SOTO C.E.I.P. Eduardo González Gallarza		6	12		18		34	40	52	126	41	47	41	35	42	48	254	380	20		
SANTO DOMINGO C.E.I.P. Beato Jerónimo Hermosilla	1	6	13		20	1	45	44	53	142	65	40	46	42	51	46	290	433	18		
SAN VICENTE DE LA SONSIERRA C.R.A. Entreviñas		5	10		15		13	17	15	45	29	26	22	25	25	27	154	199	6		
Ábalos			1	1	2		1	4		5	3	4	2	2	2	1	14	19			
Briones			1	3	4		2	4	6	12	9	6	5	5	5	4	34	46			
San Asensio			2	3	5		5	6	9	20	12	13	9	9	9	8	60	80			
San Vicente			1	3	4		5	3		8	5	3	6	9	9	14	46	54			
TORRECILLA EN CAMEROS C.R.A. Cameros Nuevo		3	3	1	7		3	6	7	16	5	6	5	8	8	7	39	55	2	4	9
Ortigosa			1	1	3			2	2	4	2	3	1	2	2	2	12	16		4	9
Torrecilla			1	1	2		1	4	3	8	2	1	1	3	3	3	13	21			
Villoslada			1	1	2		2		2	4	1	2	3	3	3	2	14	18			
URUÑUELA C.R.A. Cuenca del Najerilla		7	14		21		39	20	28	87	27	36	33	31	25	31	183	270	18		
Alesanco			1	2	3		4	1	4	9	1	7	9	7	5	2	31	40			
Arenzana de Abajo			1	1	2		3	1	3	7		3	2	2	2	4	13	20			
Camprovín				1	1		1		1	2	1	2		2	1		6	8			
Hormilla			1	2	3		6	4	4	14	6	1	4	3	3	4	21	35			
Huércanos			1	3	4		6	5	9	20	8	6	4	5	5	9	37	57			
Tricio			1	1	2		7	2	1	10	2	4	4	3	1	2	16	26			
Uruñuela			2	4	6		12	7	6	25	9	13	10	9	8	10	59	84			
VILLAMEDIANA C.E.I.P. Gonzalo de Berceo		9	20		29		77	73	74	224	92	90	67	75	57	73	454	678	11		
TOTAL	5	195	387	9	596	14	1.077	1.186	1.213	3.476	1.317	1.278	1.177	1.238	1.178	1.204	7.392	10.882	372	71	92

NÚMERO DE ALUMNOS Y UNIDADES EN CENTROS CONCERTADOS DE LOGROÑO CURSO 2014/2015

NOMBRE DEL CENTRO	UNIDADES EN FUNCIONAMIENTO				NÚMERO DE ALUMNOS EN 2º CICLO DE EDUCACIÓN INFANTIL, PRIMARIA y EDUCACIÓN ESPECIAL												TOTAL SUMA	ACNEE (INCLUIDOS EN EL TOTAL)
	Ed. Especial	2º Ciclo Infantil	Primaria	TOTAL	Educación Especial	2º CICLO ED. INFANTIL			TOTAL	EDUCACIÓN PRIMARIA						TOTAL		
						1º	2º	3º		1º	2º	3º	4º	5º	6º			
C.P.C. Alcaste		6	12	18		54	59	47	160	54	52	54	47	57	48	312	472	7
C.P.C. Compañía de María		9	18	27		78	79	78	235	69	82	77	78	84	88	478	713	16
C.P.C. Divino Maestro		3	6	9		27	28	26	81	25	29	27	25	27	27	160	241	10
C.P.C. Escuelas Pías *		6	19	25		50	49	50	149	76	81	73	79	70	92	471	620	13
C.P.C. Inmaculado Corazón de María		7	15	22		74	53	53	180	70	54	54	82	50	65	375	555	24
C.P.C. La Inmaculada		3		3		19	21	21	61								61	
C.P.C.E.E. Los Ángeles	9			9	56												56	
C.P.C. Los Boscos		4	9	13		25	42	22	89	44	50	22	25	51	30	222	311	23
C.P.C. Nuestra Sra. del Buen Consejo		9	18	27		76	77	77	230	82	81	75	83	76	83	480	710	6
C.P.C. Paula Montal		3	6	9		26	26	27	79	21	28	26	21	25	22	143	222	5
C.P.C. Purísima Concepción y Sta. M ^a Micaela		6	12	18		29	41	51	121	53	53	48	44	54	55	307	428	16
C.P.C. Rey Pastor		6	12	18		50	52	51	153	50	52	51	49	51	52	305	458	3
C.P.C. Sagrado Corazón		9	19	28		77	76	77	230	78	78	75	78	79	94	482	712	9
C.P.C. Salesianos Domingo Savio		3	6	9		20	26	25	71	28	28	24	26	27	24	157	228	17
C.P.C. San José		12	25	37		84	97	95	276	105	102	102	98	112	126	645	921	5
C.P.C. Santa María		6		6		52	51	50	153								153	1
TOTAL	9	92	177	278	56	741	777	750	2.268	755	770	708	735	763	806	4.537	6.861	155

* Funciona además, un aula de Inmersión Lingüística

NÚMERO DE ALUMNOS Y UNIDADES EN CENTROS CONCERTADOS DE LA PROVINCIA CURSO 2014/2015

NOMBRE DEL CENTRO	UNIDADES EN FUNCIONAMIENTO				NÚMERO DE ALUMNOS EN 2º CICLO DE EDUCACIÓN INFANTIL, PRIMARIA Y EDUCACIÓN ESPECIAL											TOTAL SUMA	ACNEE (INCLUIDOS EN EL TOTAL)	
	Ed. Especial	2º Ciclo Infantil	Primaria	TOTAL	Ed. Especial	2º CICLO ED. INFANTIL			TOTAL	EDUCACIÓN PRIMARIA								TOTAL
						1º	2º	3º		1º	2º	3º	4º	5º	6º			
Alfaro C.P.C. Amor Misericordioso		4	7	11		27	32	21	80	22	20	24	28	23	36	153	233	7
Alfaro C.P.C. La Salle-El Pilar		3	8	11		25	28	26	79	33	27	25	27	39	27	178	257	9
Arnedo C.P.C. Sagrado Corazón de Jesús		6	12	18		48	47	51	146	51	58	50	47	53	42	301	447	6
Calahorra C.P.C. La Milagrosa		3	6	9		27	26	27	80	25	24	27	28	27	26	157	237	8
Calahorra C.P.C. San Agustín	1	6	11	18	5	38	38	51	127	50	51	51	53	52	28	285	417	7
Calahorra C.P.C. San Andrés		3	6	9		18	24	21	63	26	31	19	26	20	26	148	211	18
Calahorra C.P.C. Santa Teresa		6	13	19		52	52	54	158	50	55	42	54	54	70	325	483	12
Haro C.P.C. Sagrado Corazón		6	8	14		44	53	48	145	25	34	51	28	27	28	193	338	4
Nájera C.P.C. Ntra. Sra. de la Piedad		3	6	9		21	17	23	61	24	23	19	23	19	27	135	196	8
Sto. Domingo C.P.C. Sagrados Corazones		3	6	9		13	22	23	58	21	22	25	22	24	20	134	192	
TOTAL	1	43	83	127	5	313	339	345	997	327	345	333	336	338	330	2.009	3.011	79

**RESUMEN DEL NÚMERO DE ALUMNOS Y UNIDADES EN 2º CICLO DE ED. INFANTIL, ED. PRIMARIA Y ED. ESPECIAL
CURSO 2014/2015**

	UNIDADES EN FUNCIONAMIENTO				NÚMERO DE ALUMNOS EN 2º CICLO DE EDUCACIÓN INFANTIL, PRIMARIA Y EDUCACIÓN ESPECIAL												TOTAL SUMA	ACNEE (INCLUIDOS EN EL TOTAL)	UNIDADES EN FUNCIONAMIENTO E.S.O.	ALUMNOS DE EDUCACIÓN SECUNDARIA EN C.PÚBLICOS			
					Educación Especial	2º CICLO ED. INFANTIL			TOTAL	EDUCACIÓN PRIMARIA						TOTAL				E.S.O.	1º	2º	
	2º Ciclo Infantil	Primaria	TOTAL	Educación Especial		1º	2º	3º		TOTAL	1º	2º	3º	4º	5º								6º
COLEGIOS PÚBLICOS PROVINCIA	5	195	387	587	14	1.077	1.186	1.213	3.476	1.317	1.278	1.177	1.238	1.178	1.204	7.392	10.882	372	9	71	92		
COLEGIOS PÚBLICOS LOGROÑO	29	112	226	367	130	869	902	880	2.651	912	925	858	940	882	906	5.423	8.204	309					
TOTAL PÚBLICOS	34	307	613	954	144	1.946	2.088	2.093	6.127	2.229	2.203	2.035	2.178	2.060	2.110	12.815	19.086	681	9	71	92		
CENTROS PRIVADOS PROVINCIA	1	43	83	127	5	313	339	345	997	327	345	333	336	338	330	2.009	3.011	79					
CENTROS PRIVADOS LOGROÑO	9	92	177	278	56	741	777	750	2.268	755	770	708	735	763	806	4.537	6.861	155					
TOTAL PRIVADOS	10	135	260	405	61	1.054	1.116	1.095	3.265	1.082	1.115	1.041	1.071	1.101	1.136	6.546	9.872	234					
SUMA TOTAL	44	442	873	1.359	205	3.000	3.204	3.188	9.392	3.311	3.318	3.076	3.249	3.161	3.246	19.361	28.958	915	9	71	92		

NÚMERO DE ALUMNOS Y UNIDADES EN I.E.S. CURSO 2014/2015

E.S.O. Y BACHILLERATO I.E.S., SECCIONES Y C.E.O.	Nº GRUPOS				NÚMERO DE ALUMNOS EN E.S.O Y BACHILLERATO												TOTAL	
	E.S.O.		Bachillerato	TOTAL	E.S.O.							BACHILLERATO						
	Total	A. Curricular, Diversificació n y Refuerzo			1º	2º	3º	4º	TOTAL	ACNEE (INCLUIDOS EN EL TOTAL)	1º			2º				
			Artes	Cien. Y Tecn.	C.Huma	Artes	Cien. Y Tecn.	C.Huma										
Alfaro	I.E.S. Gonzalo de Berceo	10	2	5	15	38	33	78	66	215	4	38	35	33	31	137		
Arnedo	I.E.S. Celso Díaz	12	2	5	17	84	78	68	56	286	4	29	36	40	64	169		
	I.E.S. Virgen de Vico	10	2	3	13	53	60	50	64	227	2	18	29	8	9	64		
Autol	C.E.O. Villa de Autol	8	2		8	39	41	31	28	139	6							
Baños de Río Tobía	Sección del I.E.S. Rey Don García (Nájera)	2			2	18	15			33	1							
Calahorra	I.E.S. Marco Fabio Quintiliano	14	2	4	18	63	63	89	122	337	10	28	41	34	33	136		
	I.E.S. Valle del Cidacos	18	4	6	24	136	86	116	61	399	17	27	20	38	34	21	32	172
Cervera del Río Alhama	Sección del I.E.S. Gonzalo de Berceo (Alfaro)	5			5	43	24	21	29	117	4							
Fuenmayor	I.E.S. Fco. Tomás y Valiente	14	4	3	17	73	87	58	64	282	6	18	18	13	26	75		
Haro	I.E.S. Ciudad de Haro	23	5	8	31	143	111	126	103	483	14	16	40	51	31	34	55	227
Lardero	I.E.S. La Laboral	25	5	6	31	175	134	177	131	617	15	33	61	39	68	201		
Logroño	I.E.S. Batalla de Clavijo	11	4	13	24	57	55	56	35	203	12	176	31	178	29	414		
	I.E.S. Comercio	17	4	4	21	128	129	101	69	427	23	32	30	29	30	121		
	I.E.S. Duques de Nájera	14	2	4	18	87	78	84	88	337	10	31	35	35	35	136		
	I.E.S. Escultor Daniel	19	4	4	23	161	142	91	92	486	13	30	43	35	29	137		
	I.E.S. Hermanos D'Elhuyar	17	2	5	22	149	130	101	108	488	12	40	53	29	21	143		
	I.E.S. Inventor Cosme García	14	2	8	22	90	89	105	101	385	9	74	63	75	55	267		
	I.E.S. Práxedes Mateo Sagasta	19	5	14	33	124	125	101	97	447	18	61	72	67	60	260		
	I.E.S. Tomás Mingot	17	2	8	25	114	112	108	99	433	15	58	60	65	67	250		
Nájera	I.E.S. Esteban Manuel Villegas	10	2	2	12	47	64	74	45	230	11	25		27		52		
	I.E.S. Rey Don García	11	2	2	13	82	62	52	43	239	9		23		32	55		
Pradejón	Sección del I.E.S. Marco Fabio Quintiliano (Calahorra)	3			3	31	35			66	2							
Rincón de Soto	Sección del I.E.S. Gonzalo de Berceo (Alfaro)	4			4	39	39			78	3							
Sto. Domingo de la Calzada	I.E.S. Valle del Oja	14	4	3	17	86	78	58	62	284	3	24	23	17	14	78		
TOTAL		311	61	107	418	2.060	1.870	1.745	1.563	7.238	223	219	599	742	243	601	690	3.094

* Grupos incluidos en el total de E.S.O.

** Se contabilizan con los alumnos de enseñanzas de adultos y a distancia (Pag. 46)

NÚMERO DE ALUMNOS Y UNIDADES EN CENTROS PRIVADOS-CONCERTADOS DE E.S.O. Y BACHILLERATO CURSO 2014/2015

E.S.O. Y BACHILLERATO CENTROS PRIVADOS		Nº GRUPOS			NÚMERO DE ALUMNOS E.S.O. Y BACHILLERATO													
		E.S.O.		Bachillerato	TOTAL	E.S.O.					BACHILLERATO							
		Total	A. Curricular y Diversific.			1º	2º	3º	4º	TOTAL	ACNEE (INCLUIDOS EN EL TOTAL)	1º			2º			TOTAL
				Artes	Cienc. Y Tecn.							C.Huma	Artes	Cienc. Y Tecn.	C.Huma			
Alfaro	C.P.C. Amor Misericordioso	4			4	27	22	16	21	86	6							
	C.P.C. La Salle-El Pilar	4			4	24	27	26	19	96	7							
Arnedo	C.P.C. Sagrado Corazón de Jesús	8			8	58	55	56	49	218	1							
Calahorra	C.P.C. San Agustín	4		3	7	30	30	29	33	122	3		17	12		18	13	60
	C.P.C. Santa Teresa	8		4	12	58	58	53	58	227	4		9	20		20	15	64
Haro	C.P.C. Sagrado Corazón	6			6	28	42	36	20	126	2							
Logroño	C.P.C. Alcaste	8		4	12	52	48	51	39	190	1		16	11		19	6	52
	C.P.C. Compañía de María	12			12	85	76	64	62	287	6							
	C.P.C. Divino Maestro	4			4	30	24	24	20	98	2							
	C.P.C. Escuelas Pías	14	2		14	87	84	89	84	344	4							
	C.P.C. Inmaculado Corazón de María	14	2		14	92	87	76	76	331	7							
	C.P.C. Los Boscos	7			7	50	56	46	19	171	16							
	C.P.C. Nuestra Sra. del Buen Consejo	12		4	16	85	83	88	71	327	4		35	24		23	15	97
	C.P.C. Paula Montal	4			4	29	29	24	16	98	1							
	C.P.C. Purísima Concepción y Santa M ^a Micaela	7			7	57	52	39	26	174	9							
	C.P.C. Rey Pastor	8			8	63	59	54	43	219	6							
	C.P.C. Sagrado Corazón	17		6	23	132	120	108	113	473	11		61	33		59	33	186
	C.P.C. Salesianos Domingo Savio	4			4	25	24	26	25	100	22							
	C.P.C. San José	13			13	92	86	82	76	336	4							
C.P.C. Santa María	11		11	22	98	92	83	56	329	6		56	87		71	82	296	
Nájera	C.P.C. Ntra.Sra. de la Piedad	2			2	33	28			61	2							
San Asensio	C.P.C. La Salle-La Estrella	4			4	22	20	26	22	90	4							
Sto. Domingo de la Calzada	C.P.C. Menesiano	7		2	9	20	33	41	37	131	2		6	10				16
TOTAL		182	4	34	216	1.277	1.235	1.137	985	4.634	130		200	197		210	164	771

**RESUMEN TOTAL DEL NÚMERO DE ALUMNOS Y UNIDADES DE E.S.O. Y BACHILLERATO
CURSO 2014/2015**

CENTROS	NÚMERO DE GRUPOS				NÚMERO DE ALUMNOS EN E.S.O. Y BACHILLER								
	E.S.O.		Bachiller	TOTAL	E.S.O.				TOTAL E.S.O.	ACNEE (INCLUIDOS EN EL TOTAL)	BACHILLERATO		TOTAL BACHILLER
	Total	A. Curricular, Diversificación y Refuerzo *			1º	2º	3º	4º			1º	2º	
PÚBLICOS													
Logroño	128	25	60	188	910	860	747	689	3.206	112	889	839	1.728
Provincia	192	36	47	239	1.221	1.102	998	874	4.195	111	671	695	1.366
TOTAL PÚBLICOS	320	61	107	427	2.131	1.962	1.745	1.563	7.401	223	1.560	1.534	3.094
PRIVADOS													
Logroño	135	4	25	160	977	920	854	726	3.477	99	323	308	631
Provincia	47		9	56	300	315	283	259	1.157	31	74	66	140
TOTAL PRIVADOS	182	4	34	216	1.277	1.235	1.137	985	4.634	130	397	374	771
SUMA TOTAL	502	65	141	643	3.408	3.197	2.882	2.548	12.035	353	1.957	1.908	3.865

* Grupos incluidos en el total de E.S.O.

RESUMEN CICLOS FORMATIVOS CURSO 2014/2015

CENTROS	NÚMERO DE GRUPOS			NÚMERO DE ALUMNOS		
	CICLOS GRADO MEDIO	CICLOS GRADO SUPERIOR	TOTAL	CICLOS GRADO MEDIO	CICLOS GRADO SUPERIOR	TOTAL
PÚBLICOS						
Logroño	32	44	76	811	1.023	1.834
Provincia	48	47	95	1.090	970	2.060
TOTAL PÚBLICOS	80	91	171	1.901	1.993	3.894
PRIVADOS						
Logroño	23	10	33	617	181	798
Provincia	6	2	8	154	48	202
TOTAL PRIVADOS	29	12	41	771	229	1.000
SUMA TOTAL	109	103	212	2.672	2.222	4.894

FORMACIÓN PROFESIONAL BÁSICA y P.C.P.I. NIVEL II CURSO 2014/2015

CENTROS	Nº GRUPOS	NÚMERO DE ALUMNOS														TOTAL ALUMNOS	
		NIVEL I															P.C.P.I. NIVEL II
		Servicios Comerciales	Fabricación y Montaje	Servicios Administrativos	Auxiliar de Oficina	Electricidad y Electrónica	Agro-jardinería y Composiciones Florales	Cocina y Restauración	Peluquería y Estética	Arreglo y Reparación de Artículos Textiles y Piel	Informática de Oficina	Informática y Comunicaciones	Carpintería y Mueble	Mantenimiento de Vehículos	Actividades Agropecuarias		
Alfaro I.E.S. Gonzalo de Berceo	3			20			17									29	66
Arnedo I.E.S. Celso Díaz	2			17												14	31
I.E.S. Virgen de Vico	1									11							11
Calahorra I.E.S. Valle del Cidacos (Turno Partido)	1		15														15
C.P.C. Santa Teresa	1			14													14
I.E.S. M.F. Quintiliano	2	18														25	43
C.P.C.F.P. La Planilla	1							17									17
Cervera del R. Alhama Secc. E.S.O.	1					13											13
Fuenmayor I.E.S. Fco. Tomás y Valiente	1						8										8
Haro I.E.S. Ciudad de Haro	3		13	17												23	53
Lardero I.E.S. La Laboral	4			18			18									48	84
Diurno 3			18				18									26	62
Vespertino 1																22	22
Logroño I.E.S. Batalla de Clavijo	1		14														14
I.E.S. Comercio	6	19		11						9						69	108
Diurno 3		19														46	65
Vespertino 3				11					9							23	43
I.E.S. Duques de Nájera	3			8	10			18									36
Diurno 2			8*		10*												18
Vespertino 1								18									18
I.E.S. Escultor Daniel	1											12					12
I.E.S. Hermanos D'Elhuyar	1					13											13
I.E.S. Inventor C. García	7		13			6							12			106	137
Diurno 3			13													52	65
Vespertino 4						6							12			54	72
I.E.S. Práxedes Mateo Sagasta	1															28	28
Diurno																	
Vespertino 1																28	28
C.P.C. Escuelas Pías	1			9													9
C.P.C. Los Boscos	3					17						35					52
C.P.C. Paula Montal	2	11		9													20
C.P.C. Purísima Concepción	2							37									37
C.P.C. Sagrado Corazón	5		18	11		18					19		18				84
Nájera I.E.S. Rey Don García	2			10								15					25
San Asensio C.P.C. La Salle-La Estrella	1														13		13
Sto. Domingo C.I.P.F.P. Camino de	1							16									16
I.E.S. Valle del Oja	1											16					16
TOTAL	58	48	73	144	10	67	43	16	72	11	9	70	27	30	13	342	975

* Iniciación Profesional Especial

DATOS POR LOCALIDADES

ALFARO

CURSO 2014/2015

TIPO DE CENTRO	Nº DE CENTROS			Nº DE UNIDADES
	Rég. General	Rég. Especial	Total centros	Régimen General
PÚBLICO	3	2	5	53
PRIVADO	2		2	31
TOTAL	5	2	7	84

NÚMERO DE ALUMNOS CURSO 2014/2015														
TIPO DE CENTRO	1 ^{er} Ciclo Ed. Infantil	2º Ciclo Ed. Infantil	Ed. Primaria	E.S.O.	Bachillerato	C.F.G.M.	C.F.G.S.	P.C.P.I.	Ed. Especial	Total alumnos Régimen General	Adultos y a Distancia	Artísticas e Idiomas	Total alumnos Régimen Especial	Total alumnos
PÚBLICO	54	125	212	215	137	141	114	66		1.064	198	167	365	1.429
PRIVADO	13	159	331	182						685				685
TOTAL	67	284	543	397	137	141	114	66		1.749	198	167	365	2.114

ARNEDO

CURSO 2014/2015

TIPO DE CENTRO	N° DE CENTROS			N° DE UNIDADES
	Rég. General	Rég. Especial	Total centros	Régimen General
PÚBLICO	5	2	7	93
PRIVADO	1		1	26
TOTAL	6	2	8	119

NÚMERO DE ALUMNOS CURSO 2014/2015														
TIPO DE CENTRO	1 ^{er} Ciclo Ed. Infantil	2 ^o Ciclo Ed. Infantil	Ed. Primaria	E.S.O.	Bachillerato	C.F.G.M.	C.F.G.S.	P.C.P.I.	Ed. Especial	Total alumnos Régimen General	Adultos y a Distancia	Artísticas e Idiomas	Total alumnos Régimen Especial	Total alumnos
PÚBLICO	121	317	646	513	233	58	57	42	5	1.992	101	259	360	2.352
PRIVADO		146	301	218						665				665
TOTAL	121	463	947	731	233	58	57	42	5	2.657	101	259	360	3.017

CALAHORRA

CURSO 2014/2015

TIPO DE CENTRO	Nº DE CENTROS			Nº DE UNIDADES
	Rég. General	Rég. Especial	Total centros	Régimen General
PÚBLICO	7	4	11	131
PRIVADO	5		5	82
TOTAL	12	4	16	213

NÚMERO DE ALUMNOS CURSO 2014/2015														
TIPO DE CENTRO	1 ^{er} Ciclo Ed. Infantil	2º Ciclo Ed. Infantil	Ed. Primaria	E.S.O.	Bachillerato	C.F.G.M.	C.F.G.S.	P.C.P.I.	Ed. Especial	Total alumnos Régimen General	Adultos y a Distancia	Artísticas e Idiomas	Total alumnos Régimen Especial	Total alumnos
PÚBLICO	218	332	725	736	308	333	226	58	8	2.944	447	1.245	1.692	4.636
PRIVADO		428	915	349	124	114	48	31	5	2.014				2.014
TOTAL	218	760	1.640	1.085	432	447	274	89	13	4.958	447	1.245	1.692	6.650

HARO

CURSO 2014/2015

TIPO DE CENTRO	N° DE CENTROS			N° DE UNIDADES
	Rég. General	Rég. Especial	Total centros	Régimen General
PÚBLICO	4	2	6	84
PRIVADO	1		1	20
TOTAL	5	2	7	104

NÚMERO DE ALUMNOS CURSO 2014/2015														
TIPO DE CENTRO	1 ^{er} Ciclo Ed. Infantil	2 ^o Ciclo Ed. Infantil	Ed. Primaria	E.S.O.	Bachillerato	C.F.G.M.	C.F.G.S.	P.C.P.I.	Ed. Especial	Total alumnos Régimen General	Adultos y a Distancia	Artísticas e Idiomas	Total alumnos Régimen Especial	Total alumnos
PÚBLICO	92	213	560	483	227	80	61	53		1.769		697	697	2.466
PRIVADO		145	193	126						464				464
TOTAL	92	358	753	609	227	80	61	53	0	2.233	0	697	697	2.930

LOGROÑO, LARDERO Y VILLAMEDIANA

CURSO 2014/2015

TIPO DE CENTRO	Nº DE CENTROS			Nº DE UNIDADES
	Rég. General	Rég. Especial	Total centros	Régimen General
PÚBLICO	39	5	44	817
PRIVADO	53	2	55	605
TOTAL	92	7	99	1.422

NÚMERO DE ALUMNOS CURSO 2014/2015														
TIPO DE CENTRO	1 ^{er} Ciclo Ed. Infantil	2º Ciclo Ed. Infantil	Ed. Primaria	E.S.O.	Bachillerato	C.F.G.M.	C.F.G.S.	P.C.P.I.	Ed. Especial	Total alumnos Régimen General	Adultos y a Distancia	Artísticas e Idiomas	Total alumnos Régimen Especial	Total alumnos
PÚBLICO	562	3.177	6.406	3.823	1.929	1.004	1.397	432	130	18.860	2.881	4.568	7.449	26.309
PRIVADO	1.436	2.268	4.537	3.477	631	617	181	202	56	13.405		589	589	13.994
TOTAL	1.998	5.445	10.943	7.300	2.560	1.621	1.578	634	186	32.265	2.881	5.157	8.038	40.303

NÁJERA

CURSO 2014/2015

TIPO DE CENTRO	Nº DE CENTROS			Nº DE UNIDADES
	Rég. General	Rég. Especial	Total centros	Régimen General
PÚBLICO	5	1	6	66
PRIVADO	2		2	14
TOTAL	7	1	8	80

NÚMERO DE ALUMNOS CURSO 2014/2015														
TIPO DE CENTRO	1 ^{er} Ciclo Ed. Infantil	2º Ciclo Ed. Infantil	Ed. Primaria	E.S.O.	Bachillerato	C.F.G.M.	C.F.G.S.	P.C.P.I.	Ed. Especial	Total alumnos Régimen General	Adultos y a Distancia	Artísticas e Idiomas	Total alumnos Régimen Especial	Total alumnos
PÚBLICO	37	167	392	469	107	75	29	25		1.301	147	80	227	1.528
PRIVADO	30	61	135	61						287				287
TOTAL	67	228	527	530	107	75	29	25	0	1.588	147	80	227	1.815

SANTO DOMINGO DE LA CALZADA

CURSO 2014/2015

TIPO DE CENTRO	N° DE CENTROS			N° DE UNIDADES
	Rég. General	Rég. Especial	Total centros	Régimen General
PÚBLICO	4	1	5	57
PRIVADO	2		2	20
TOTAL	6	1	7	77

NÚMERO DE ALUMNOS CURSO 2014/2015														
TIPO DE CENTRO	1 ^{er} Ciclo Ed. Infantil	2 ^o Ciclo Ed. Infantil	Ed. Primaria	E.S.O.	Bachillerato	C.F.G.M.	C.F.G.S.	P.C.P.I.	Ed. Especial	Total alumnos Régimen General	Adultos y a Distancia	Artísticas e Idiomas	Total alumnos Régimen Especial	Total alumnos
PÚBLICO	66	142	290	284	78	210	109	32	1	1.212	145	68	213	1.425
PRIVADO		58	134	131	16	40				379				379
TOTAL	66	200	424	415	94	250	109	32	1	1.591	145	68	213	1.804

RESTO DE LOCALIDADES DE LA RIOJA

CURSO 2014/2015

TIPO DE CENTRO	Nº DE CENTROS			Nº DE UNIDADES
	Rég. General	Rég. Especial	Total centros	Régimen General
PÚBLICO	47	3	50	421
PRIVADO	3		3	6
TOTAL	50	3	53	427

NÚMERO DE ALUMNOS CURSO 2014/2015														
TIPO DE CENTRO	1 ^{er} Ciclo Ed. Infantil	2º Ciclo Ed. Infantil	Ed. Primaria	E.S.O.	Bachillerato	C.F.G.M.	C.F.G.S.	P.C.P.I.	Ed. Especial	Total alumnos Régimen General	Adultos y a Distancia	Artísticas, Idiomas y Deportivas	Total alumnos Régimen no General	Total alumnos
PÚBLICO	356	1.654	3.584	878	75			34 *		6.581		181	181	6.762
PRIVADO	18			90						108			0	108
TOTAL	374	1.654	3.584	968	75	0	0	34	0	6.689		181	181	6.870

EDUCACIÓN DE PERSONAS ADULTAS Y EDUCACIÓN A DISTANCIA CURSO 2014/2015

CENTROS	PRESENCIAL							A DISTANCIA															
	INICIALES I, II	ACCESO UNIVER. MAYORES 25 AÑOS	PRUEBAS LIBRES GRADUADO E.S.O.	INMIGRANTES	OTRAS OFERTAS EDUCATIVAS	ENS. SECUND. PARA ADULTOS	BACHILLERATO NOCTURNO	TOTAL ALUMNOS	AULA MENTOR	ENS. SECUND. PARA ADULTOS A DISTANCIA	1º BACH	2º BACH	THAT'S ENGLISH NIVEL BÁSICO 1º CURSO	THAT'S ENGLISH NIVEL BÁSICO 2º CURSO	THAT'S ENGLISH NIVEL INTERMEDIO 1º CURSO	THAT'S ENGLISH NIVEL INTERMEDIO 2º CURSO	THAT'S ENGLISH NIVEL AVANZADO 1º CURSO	C.F. GRADO MEDIO SISTEMAS MICROINFORMÁTICOS Y REDES	CICLO FORM. GRADO SUPERIOR COMERCIO INTERNACIONAL	CICLO FORM. GRADO SUPERIOR EDUCACIÓN INFANTIL	CICLO FORM. GRADO SUPERIOR VITIVINICULTURA	TOTAL ALUMNOS	
Alfaro C.E.P.A.	63		25	13	92			193	5														5
Arnedo C.E.P.A.	18		28	35	8			89	12														12
Calahorra C.E.P.A. San Francisco	14	9		26	136	179		364	6	32													38
E.O. I. de Calahorra													3	6	14	11	11						45
Lardero I.E.S. La Laboral																						69	69
Logroño C.E.P.A. Plus Ultra	71	87		162	440	444		1.204	27	143													170
Centro Penitenciario	80		16					96		16													16
I.E.S. Batalla de Clavijo																					170		170
I.E.S. Comercio																		72	64				136
I.E.S. P.M.Sagasta							168	168			62	208											270
E.O. I. "Fuero de Logroño"													69	136	144	182	51						582
Nájera C.E.P.A.	19		42	28	33			122	25														25
Sto. Domingo C.E.P.A. Rioja Alta	5		24	36	76			141	4														4
TOTAL	270	96	135	300	785	623		2.377	79	191	62	208	72	142	158	193	62	72		170	69		1.542

ENSEÑANZAS ARTÍSTICAS E IDIOMAS CURSO 2014/2015		
CENTROS	GRUPOS	ALUMNOS
ALDEANUEVA DE EBRO Escuela de Música		39
ALFARO Escuela de Música Marqués de Orovio		79
Escuela Oficial de Idiomas (extensión de Calahorra)	4	88
ARNEDO Escuela de Música Agustín Ruiz		148
Escuela Oficial de Idiomas (extensión de Calahorra)	4	111
AUTOL Escuela de Música Maestro Pinilla		76
CALAHORRA Conservatorio Elemental de Música		362
Escuela de Música Maestro Arroyo		168
Escuela Oficial de Idiomas	13	715
HARO Conservatorio Elemental de Música		144
Escuela de Música Harense		148
Escuela Oficial de Idiomas	19	405
LOGROÑO Conservatorio Profesional de Música		527
Escuela Superior de Diseño		453
Escuela Oficial de Idiomas "Fuero de Logroño"	98	2.792
Escuela Municipal de Música		796
Musicalia		125
Píccolo y Saxo		464
NÁJERA E.O.I. "Fuero de Logroño" Extensión	4	80
PRADEJÓN Escuela de Música Guillermo Miranda		66
SANTO DOMINGO Escuela Oficial de Idiomas (Extensión de Haro)	4	68
TOTAL	146	7.854

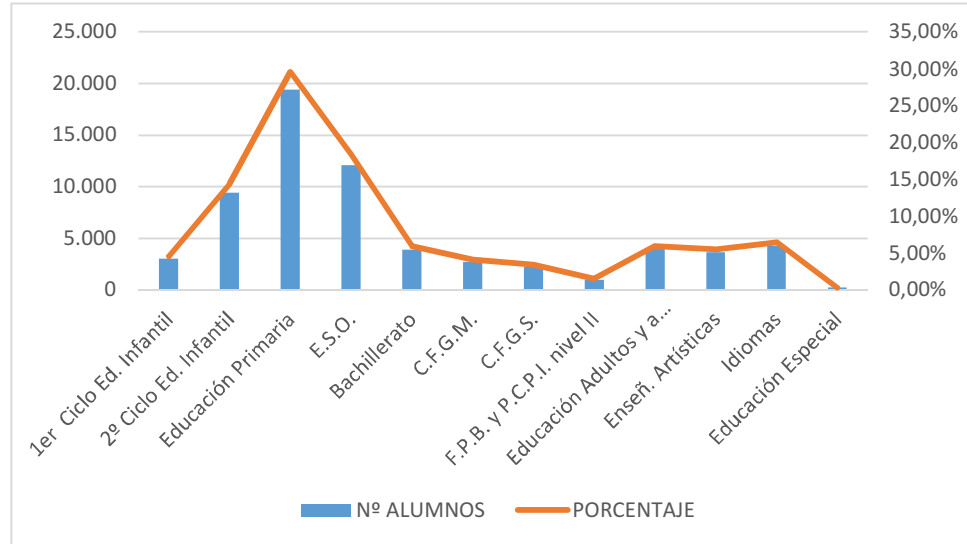
RESUMEN TOTAL CURSO 2014/2015

CENTROS	TOTAL ALUMNOS												
	E.INFANTIL 1 ^{er} CICLO	E.INFANTIL 2º CICLO	E.PRIMARIA	E.SECUNDARIA	BACHILLERATO	C.F.G.M.	C.F.G.S.	F.P.BÁSICA y P.C.P.I. nivel II	ADULTOS Y A DISTANCIA	ENSEÑANZAS ARTÍSTICAS	IDIOMAS	EDUC. ESPECIAL	TOTAL
PÚBLICOS													
Logroño	356	2.651	5.423	3.206	1.728	811	1.023	348	2.812	1.776	2.872	130	23.136
Provincia	1.150	3.476	7.392	4.195	1.366	1.090	970	381	1.107	1.230	1.387	14	23.758
TOTAL PÚBLICOS	1.506	6.127	12.815	7.401	3.094	1.901	1.993	729	3.919	3.006	4.259	144	46.894
PRIVADOS													
Logroño	1.436	2.268	4.537	3.477	631	617	181	202		589		56	13.994
Provincia	61	997	2.009	1.157	140	154	48	44				5	4.615
TOTAL PRIVADOS	1.497	3.265	6.546	4.634	771	771	229	246		589		61	18.609
SUMA TOTAL	3.003	9.392	19.361	12.035	3.865	2.672	2.222	975	3.919	3.595	4.259	205	65.503

GRÁFICOS

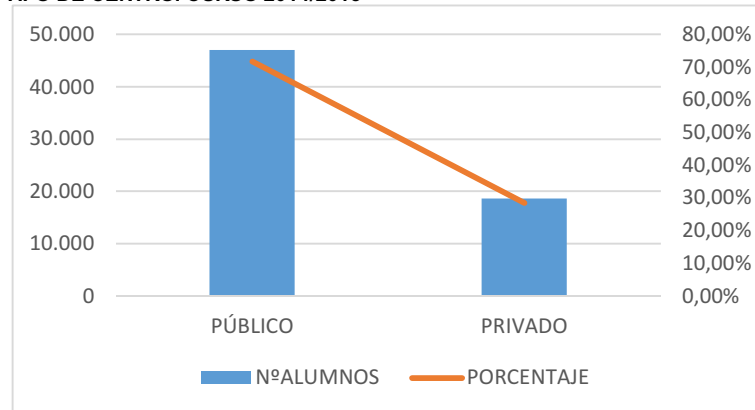
NÚMERO DE ALUMNOS EN LAS DISTINTAS ETAPAS EDUCATIVAS. CURSO 2014/2015

NIVEL EDUCATIVO	Nº ALUMNOS	PORCENTAJE
1 ^{er} Ciclo Ed. Infantil	3.003	4,58%
2º Ciclo Ed. Infantil	9.392	14,34%
Educación Primaria	19.361	29,56%
E.S.O.	12.035	18,37%
Bachillerato	3.865	5,90%
C.F.G.M.	2.672	4,08%
C.F.G.S.	2.222	3,39%
F.P.B. y P.C.P.I. nivel II	975	1,49%
Educación Adultos y a Distancia	3.919	5,98%
Enseñ. Artísticas	3.595	5,49%
Idiomas	4.259	6,50%
Educación Especial	205	0,31%
TOTAL	65.503	100,00%



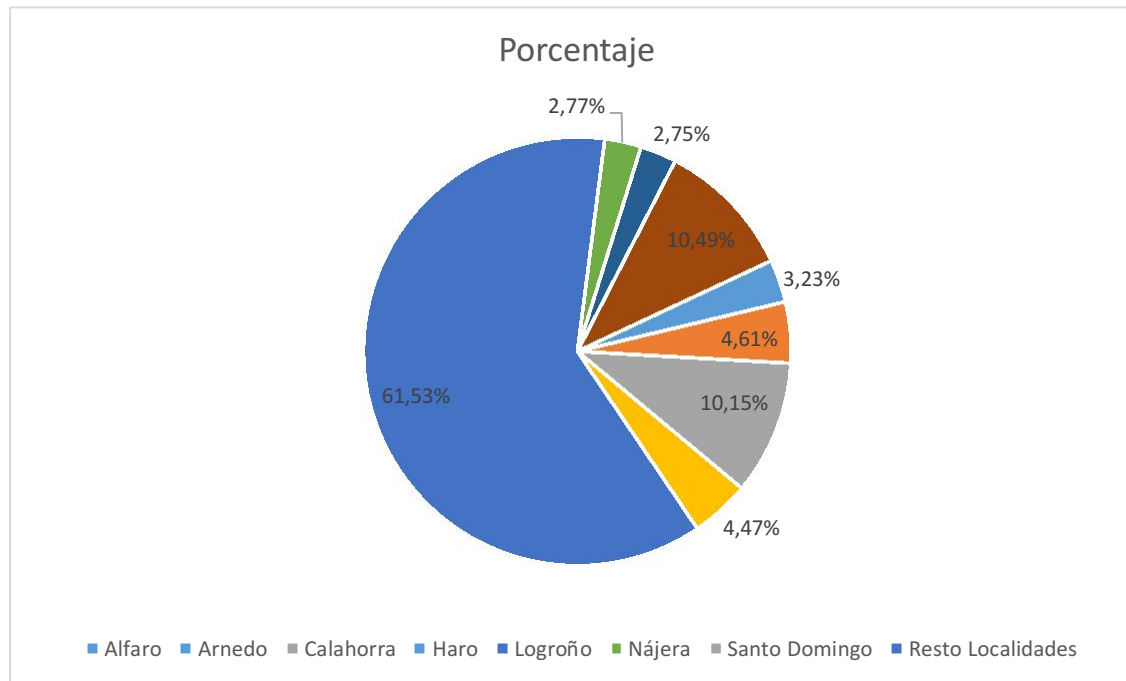
DISTRIBUCIÓN DE ALUMNADO SEGÚN EL TIPO DE CENTRO. CURSO 2014/2015

TIPO CENTRO	NºALUMNOS	PORCENTAJE
PÚBLICO	46.894	71,59%
PRIVADO	18.609	28,41%
TOTAL	65.503	100,00%



DISTRIBUCIÓN DE ALUMNADO POR LOCALIDADES. CURSO 2014/2015

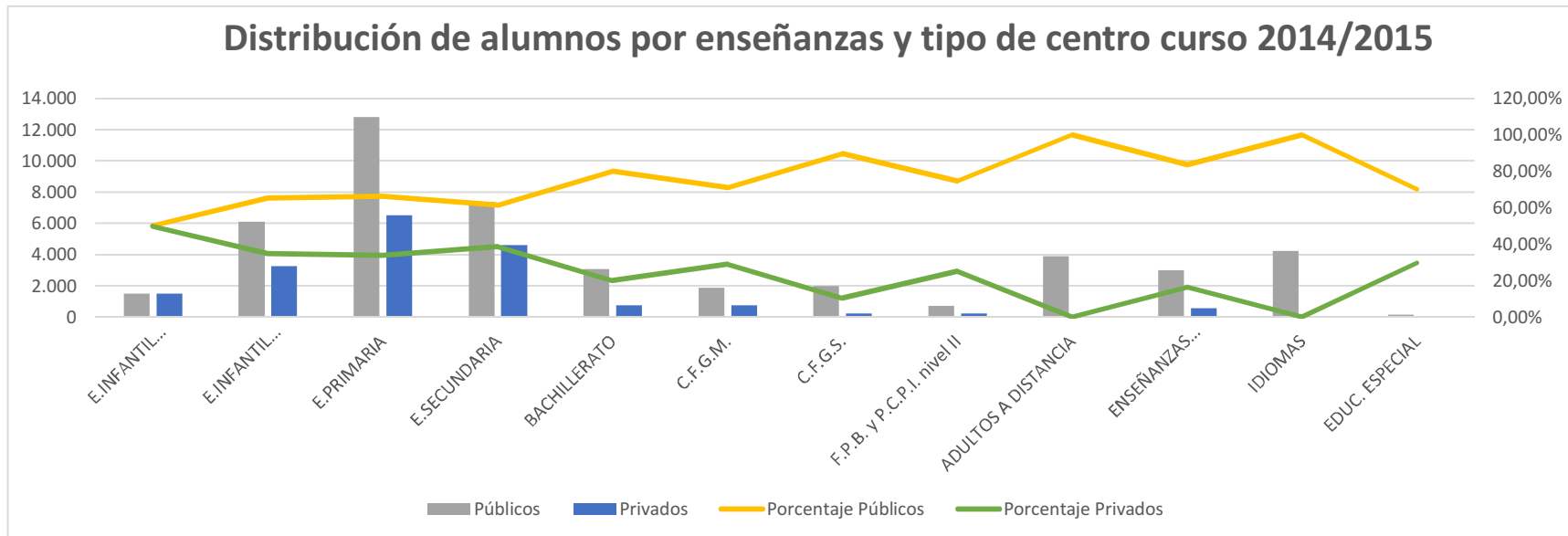
Localidad	Alfaro	Arnedo	Calahorra	Haro	Logroño	Nájera	Santo Domingo	Resto Localidades	Total
Nº de Alumnos	2.114	3.017	6.650	2.930	40.303	1.815	1.804	6.870	65.503
Porcentaje	3,23%	4,61%	10,15%	4,47%	61,53%	2,77%	2,75%	10,49%	100,00%



DISTRIBUCIÓN ALUMNOS POR ENSEÑANZAS Y TIPO DE CENTRO CURSO 2014/2015

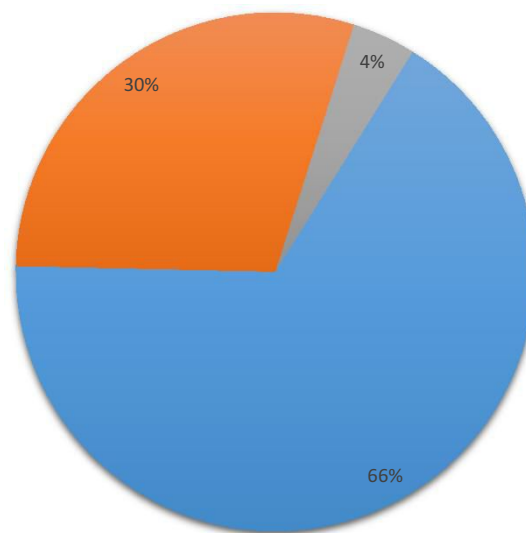
CENTROS	ALUMNOS												TOTAL
	E.INFANTIL 1 ^{er} CICLO	E.INFANTIL 2 ^o CICLO	E.PRIMARIA	E.SECUNDARIA	BACHILLERATO	C.F.G.M.	C.F.G.S.	F.P.B. y P.C.P.I. nivel II	ADULTOS A DISTANCIA	ENSEÑANZAS ARTÍSTICAS	IDIOMAS	EDUC. ESPECIAL	
Públicos	1.506	6.127	12.815	7.401	3.094	1.901	1.993	729	3.919	3.006	4.259	144	46.894
Porcentaje Públicos	50,15%	65,24%	66,19%	61,50%	80,05%	71,15%	89,69%	74,77%	100,00%	83,62%	100,00%	70,24%	71,59%
Privados	1.497	3.265	6.546	4.634	771	771	229	246	0	589	0	61	18.609
Porcentaje Privados	49,85%	34,76%	33,81%	38,50%	19,95%	28,85%	10,31%	25,23%	0,00%	16,38%	0,00%	29,76%	28,41%
TOTAL	3.003	9.392	19.361	12.035	3.865	2.672	2.222	975	3.919	3.595	4.259	205	65.503

Distribución de alumnos por enseñanzas y tipo de centro curso 2014/2015



**ALUMNOS MATRICULADOS EN ENSEÑANZAS DE RÉGIMEN GENERAL
CURSO 2014/2015**

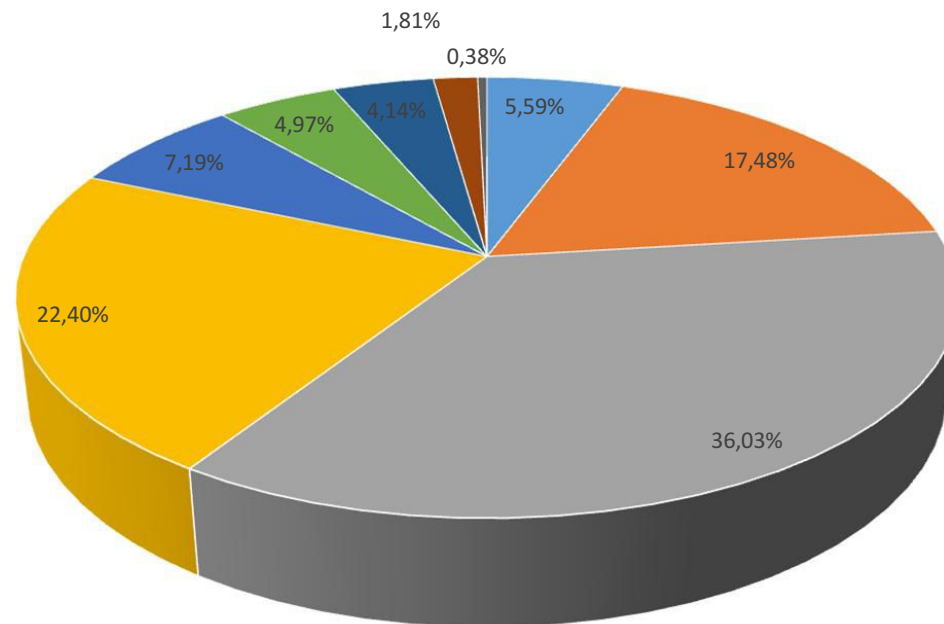
	Ed. Infantil (1 ^{er} ciclo)	Ed. Infantil (2 ^o Ciclo)	Ed. Primaria	E.S.O.	Bachillerato	C.F.G.M.	C.F.G.S.	F.P.B. y P.C.P.I. nivel II	Ed. Especial	Total
Centros Públicos	1.506	6.127	12.815	7.401	3.094	1.901	1.993	729	144	35.710
Centros Privados (Enseñanzas concertadas)		3.265	6.546	4.634	186	771	169	246	61	15.878
Centros Privados (Enseñanzas no concertadas)	1.497				585		60			2.142
Total	3.003	9.392	19.361	12.035	3.865	2.672	2.222	975	205	53.730



■ Centros Públicos
 ■ Centros Privados (Enseñanzas concertadas)
 ■ Centros Privados (Enseñanzas no concertadas)

ALUMNOS EN ENSEÑANZAS DE RÉGIMEN GENERAL CURSO 2014/2015

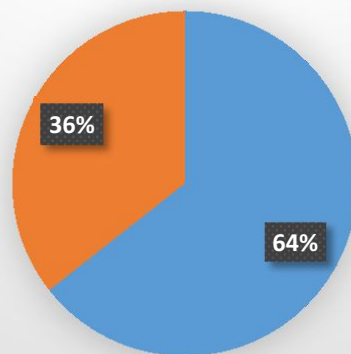
■ Ed. Infantil (1er ciclo) ■ Ed. Infantil (2º Ciclo) ■ Ed. Primaria ■ E.S.O. ■ Bachillerato ■ C.F.G.M. ■ C.F.G.S. ■ F.P.B. y P.C.P.I. nivel II ■ Ed. Especial



ALUMNOS EN ENSEÑANZA OBLIGATORIA CURSO 2014/2015				
	Curso	Centros Públicos	Centros Concertados	Total
Educación Primaria	1º	2.229	1.082	3.311
	2º	2.203	1.115	3.318
	3º	2.035	1.041	3.076
	4º	2.178	1.071	3.249
	5º	2.060	1.101	3.161
	6º	2.110	1.136	3.246
	Total	12.815	6.546	19.361
Educación Secundaria Obligatoria	1º	2.131	1.277	3.408
	2º	1.962	1.235	3.197
	3º	1.745	1.137	2.882
	4º	1.563	985	2.548
	Total	7.401	4.634	12.035
TOTAL ALUMNOS		20.216	11.180	31.396

Alumnos de enseñanza obligatoria por titularidad Curso 2014/2015

■ Centros Públicos ■ Centros Concertados



ALUMNOS DE BACHILLERATO POR MODALIDAD CURSO 2014/2015

Modalidad	Alumnos	Porcentaje
Artes	462	11,95%
Ciencias y Tecnología	1.610	41,66%
Humanidades y Ciencias Sociales	1.793	46,39%
Total	3.865	

ALUMNOS DE BACHILLERATO POR MODALIDAD CURSO 2014/2015

■ Artes ■ Ciencias y Tecnología ■ Humanidades y Ciencias Sociales

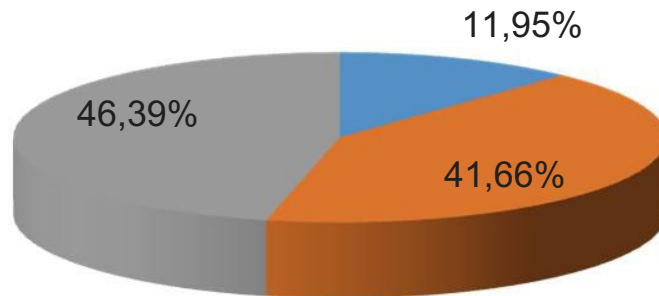
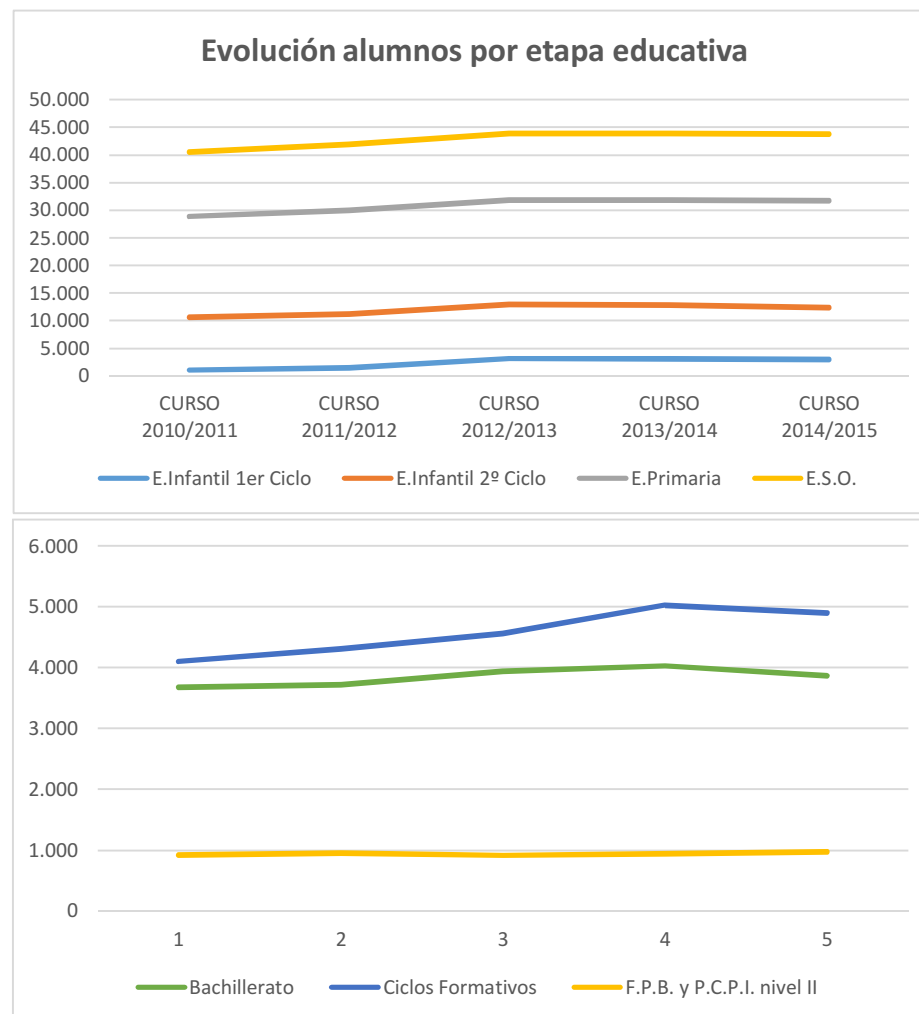


GRÁFICO COMPARATIVO DE ALUMNADO POR ETAPA EDUCATIVA Y CURSO

ETAPA EDUCATIVA					
	CURSO 2010/2011	CURSO 2011/2012	CURSO 2012/2013	CURSO 2013/2014	CURSO 2014/2015
E. Infantil 1 ^{er} Ciclo	1.091	1.526	3.184	3.061	3.003
E. Infantil 2 ^o Ciclo	9.546	9.733	9.786	9.736	9.392
E. Primaria	18.217	18.687	18.894	19.025	19.361
E.S.O.	11.673	11.968	11.994	12.068	12.035
Bachillerato	3.680	3.718	3.939	4.032	3.865
Ciclos Formativos	4.103	4.310	4.560	5.027	4.894
F.P.B. y P.C.P.I. nivel II	921	954	917	946	975
Adultos y a distancia	3.908	3.927	4.014	4.293	3.919
Enseñanzas Artísticas *	1.243	1.306	1.390	1.436	1.486
Idiomas	3.661	4.125	4.351	4.383	4.259
Enseñanzas Deportivas	65	63			
Educ. Especial	157	173	197	196	205
TOTAL	58.265	60.490	63.226	64.203	63.394

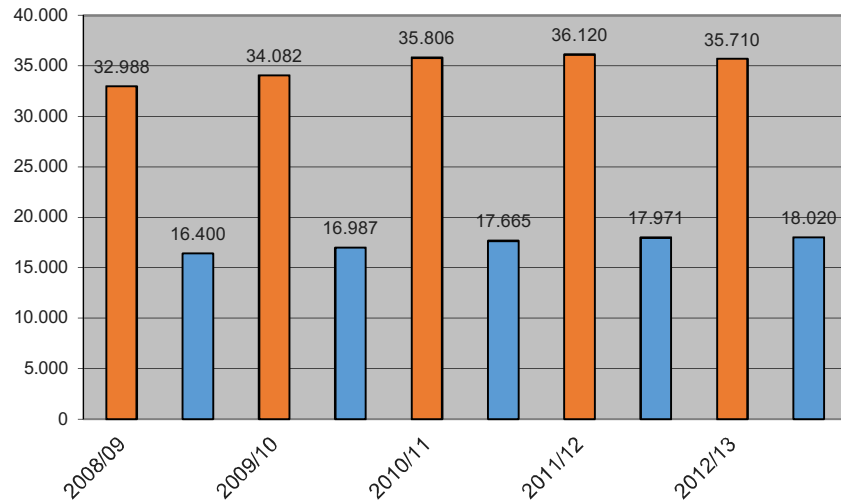
* Conservatorios y Escuela Superior de Diseño
(No se incluyen las escuelas de música)



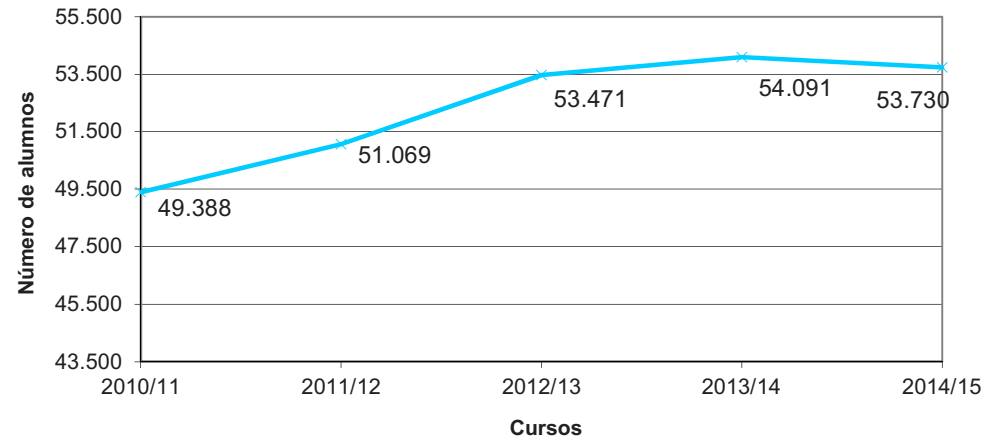
Evolución alumnado en Enseñanzas de Régimen General 2010-2014 (Presenciales)

	TOTAL					CENTROS PÚBLICOS					CENTROS PRIVADOS				
	2010/11	2011/12	2012/13	2013/14	2014/15	2010/11	2011/12	2012/13	2013/14	2014/15	2010/11	2011/12	2012/13	2013/14	2014/15
Ed. Infantil 1 ^{er} ciclo	1.091	1.526	3.184	3.061	3.003	156	312	1.630	1.482	1.506	935	1.214	1.554	1.579	1.497
Ed. Infantil 2 ^o ciclo	9.546	9.733	9.786	9.736	9.392	6.323	6.513	6.525	6.443	6.127	3.223	3.220	3.261	3.293	3.265
Ed. Primaria	18.217	18.687	18.894	19.025	19.361	11.985	12.293	12.429	12.565	12.815	6.232	6.394	6.465	6.460	6.546
Ed. Especial	157	173	197	196	205	115	125	142	144	144	42	48	55	52	61
E.S.O.	11.673	11.968	11.994	12.068	12.035	7.484	7.602	7.597	7.506	7.401	4.189	4.366	4.397	4.562	4.634
Bachillerato	3.680	3.718	3.939	4.032	3.865	2.893	2.969	3.130	3.245	3.094	787	749	809	787	771
Ciclos Formativos	4.103	4.310	4.560	5.027	4.894	3.297	3.486	3.609	3.987	3.894	806	824	951	1.040	1.000
F.P. BÁSICA/P.C.P.I.	921	954	917	946	975	735	782	744	748	729	186	172	173	198	246
Total	49.388	51.069	53.471	54.091	53.730	32.988	34.082	35.806	36.120	35.710	16.400	16.987	17.665	17.971	18.020

Distribución alumnado Centros Públicos-Centros Privados



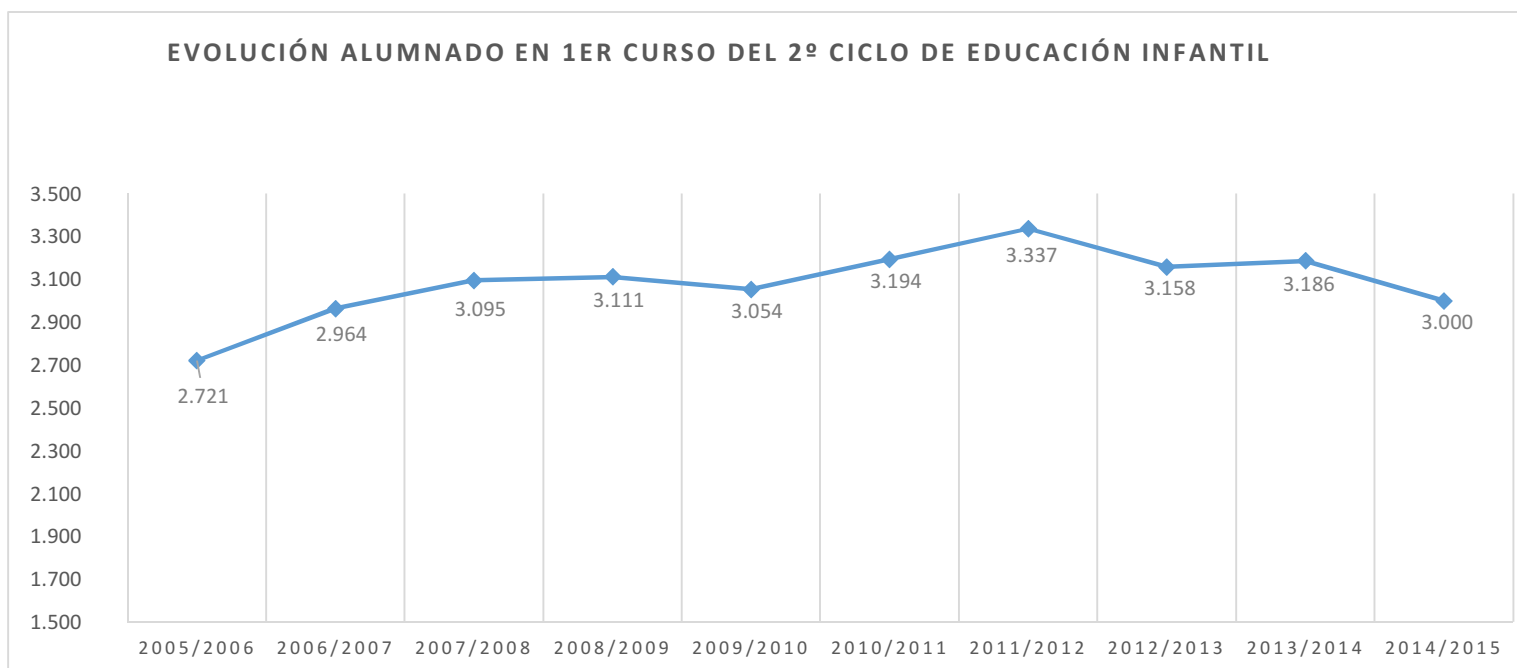
Evolución del total de alumnos



EVOLUCIÓN ALUMNADO 1^{er} CURSO DEL 2^o CICLO DE EDUCACIÓN INFANTIL

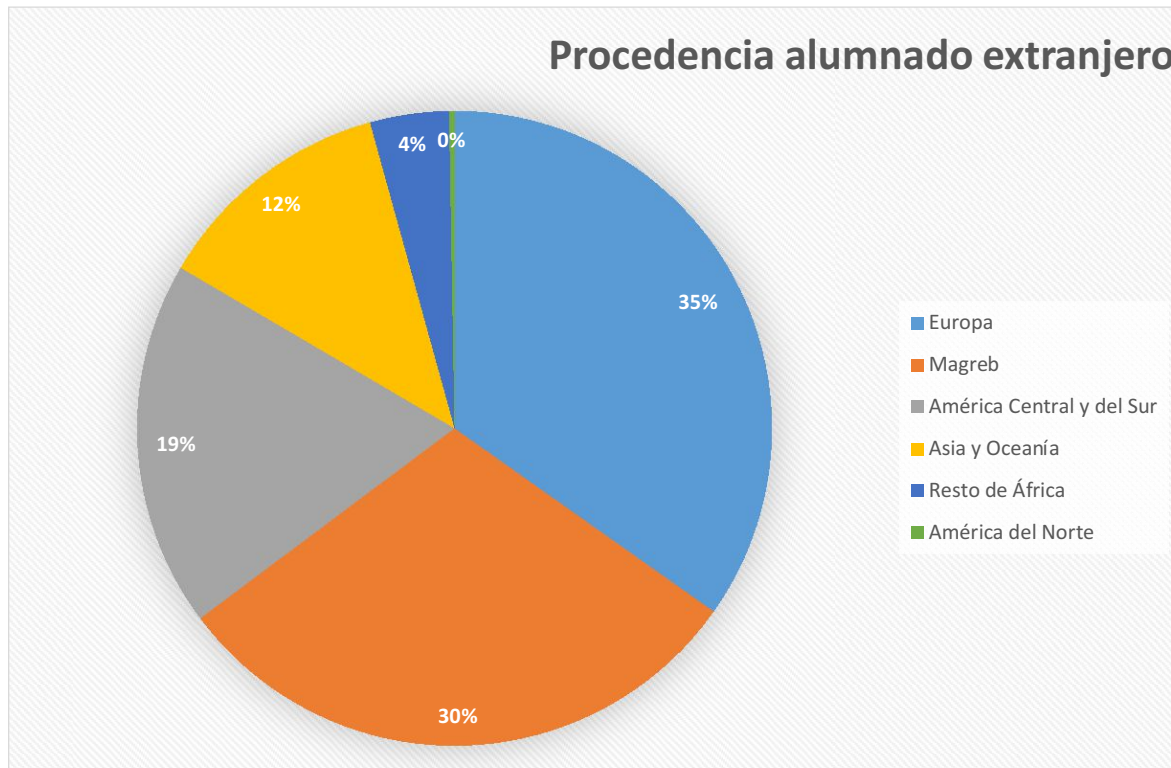
ALUMNADO DE 1^{er} CURSO DEL 2^o CICLO DE EDUCACIÓN INFANTIL

	2005/2006	2006/2007	2007/2008	2008/2009	2009/2010	2010/2011	2011/2012	2012/2013	2013/2014	2014/2015
TOTAL	2.721	2.964	3.095	3.111	3.054	3.194	3.337	3.158	3.186	3.000
Aumento % sobre curso anterior	7,63%	8,93%	4,42%	0,52%	-1,83%	4,58%	4,48%	-5,36%	0,89%	-5,84%
Aumento % sobre curso 2.004/05	3,97%	13,26%	18,27%	18,88%	16,70%	22,05%	27,51%	20,67%	21,74%	14,64%



ALUMNADO EXTRANJERO SEGÚN ORIGEN CURSO 2014/2015

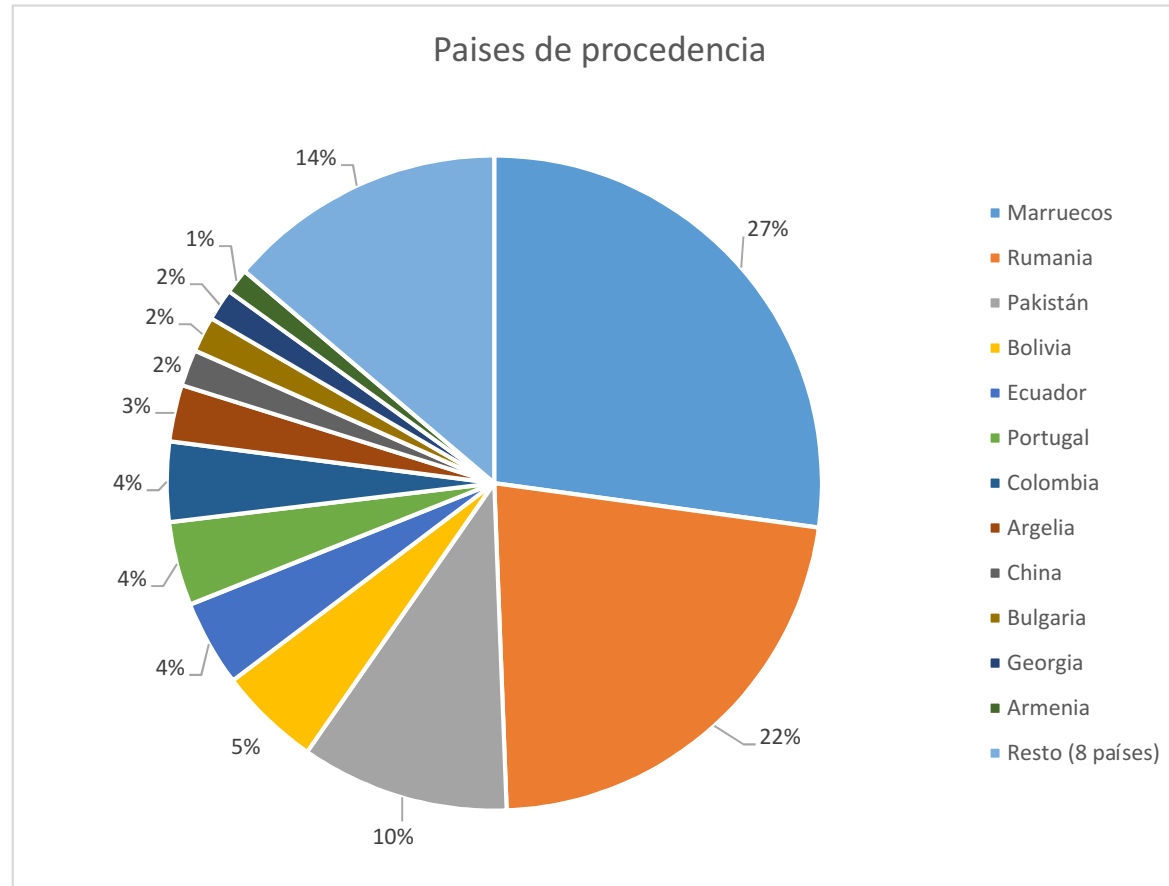
Europa	2.607
Magreb	2.247
América Central y del Sur	1.398
Asia y Oceanía	919
Resto de África	301
América del Norte	21
TOTAL	7.493



PAÍSES CON MAYOR NÚMERO DE ALUMNOS

CURSO 2014/2015

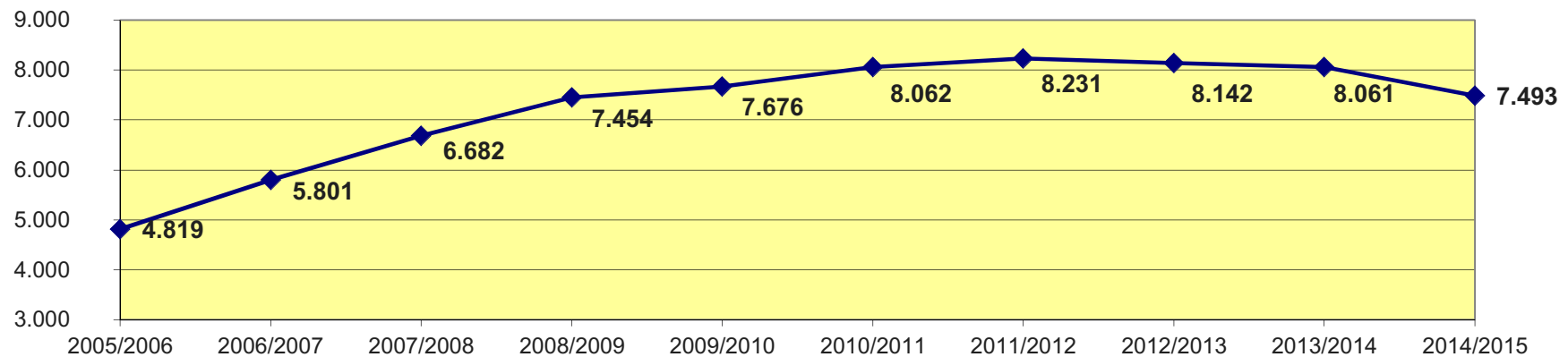
Marruecos	2.036
Rumania	1.665
Pakistán	771
Bolivia	376
Ecuador	319
Portugal	310
Colombia	295
Argelia	210
China	135
Bulgaria	131
Georgia	118
Armenia	93
Resto (8 países)	1.034
TOTAL	7.493



EVOLUCIÓN ALUMNADO EXTRANJERO

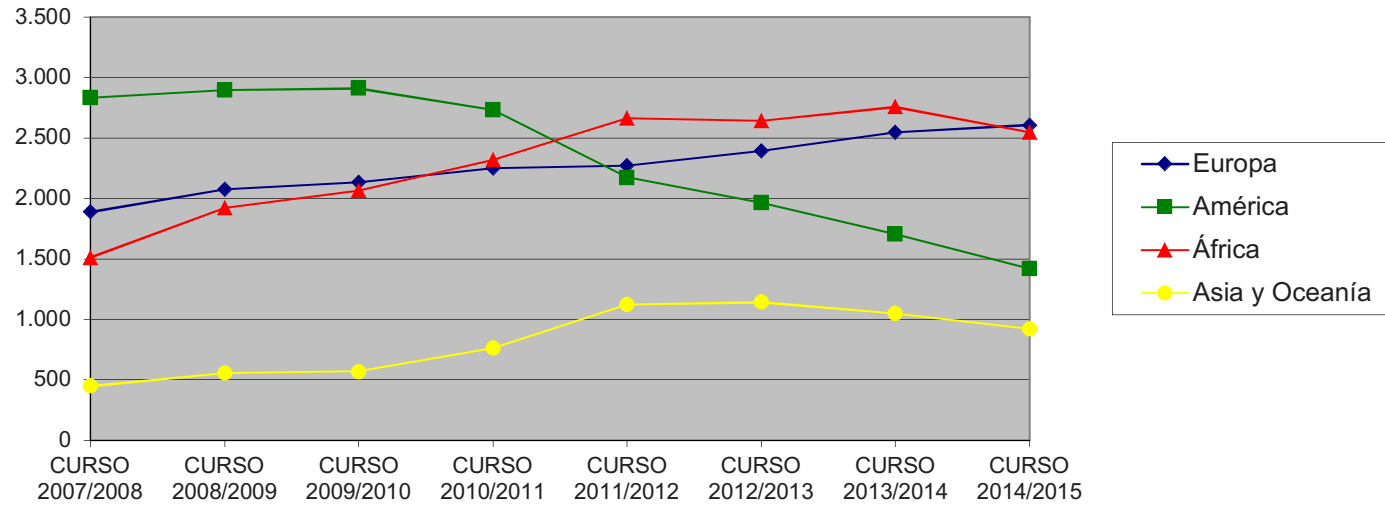
ALUMNADO EXTRANJERO										
	2005/2006	2006/2007	2007/2008	2008/2009	2009/2010	2010/2011	2011/2012	2012/2013	2013/2014	2014/2015
TOTAL	4.819	5.801	6.682	7.454	7.676	8.062	8.231	8.142	8.061	7.493

Evolución alumnado extranjero

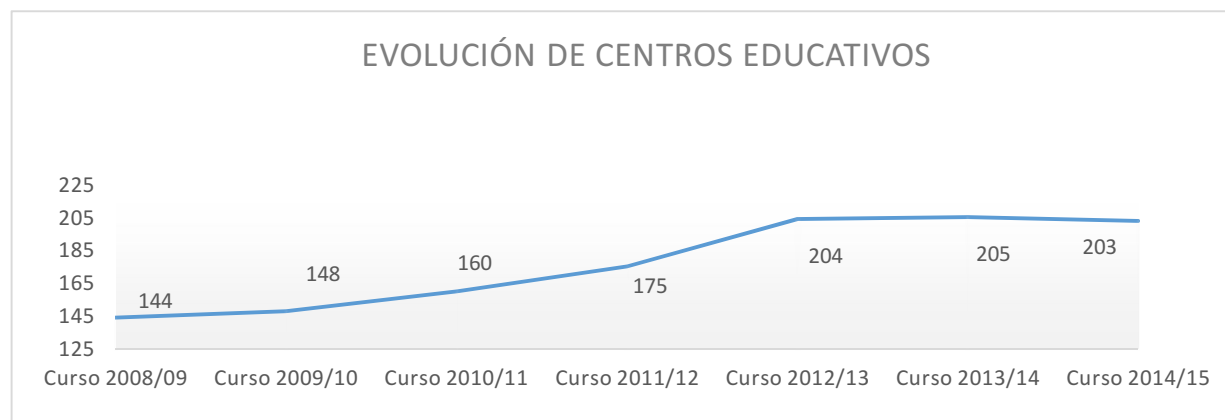


EVOLUCIÓN ALUMNADO EXTRANJERO SEGÚN PROCEDENCIA

	CURSO 2007/2008	CURSO 2008/2009	CURSO 2009/2010	CURSO 2010/2011	CURSO 2011/2012	CURSO 2012/2013	CURSO 2013/2014	CURSO 2014/2015
Europa	1.889	2.077	2.133	2.252	2.269	2.393	2.548	2.607
América	2.834	2.898	2.910	2.732	2.173	1.964	1.707	1.419
África	1.511	1.923	2.064	2.318	2.665	2.643	2.757	2.548
Asia y Oceanía	448	556	569	760	1.124	1.142	1.049	919



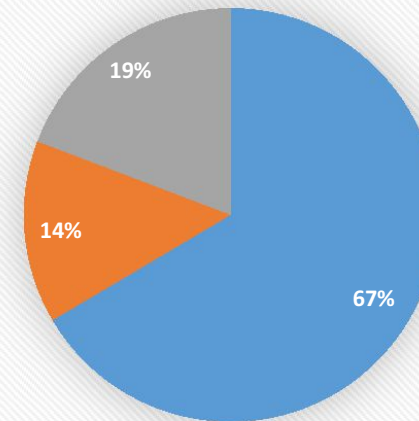
EVOLUCIÓN CENTROS EDUCATIVOS							
CENTROS	Curso 2008/09	Curso 2009/10	Curso 2010/11	Curso 2011/12	Curso 2012/13	Curso 2013/14	Curso 2014/15
Centros públicos							
Escuelas Infantiles de Primer Ciclo			4	7	29	29	29
2º Ciclo Educación Infantil y Primaria	58	59	59	61	60	60	60
Centro de Educación Obligatoria					1	1	1
IES y Secciones	26	26	26	25	23	23	23
Centro Integrado Público de Formación Profesional				1	1	1	1
Centros de Educación de Personas Adultas	6	6	6	6	6	6	6
Enseñanzas Artísticas e Idiomas	14	14	14	14	14	14	15
Total	104	105	109	114	134	134	135
Centros privados							
Centros Docentes Primer Ciclo de Educación Infantil	9	12	19	29	38	39	36
Centros Concertados (varias enseñanzas)	29	29	29	29	29	29	29
Centros Docentes Privados de Formación Profesional			1	1	1	1	1
Escuelas de Música	2	2	2	2	2	2	2
Total	40	43	51	61	70	71	68
Total	144	148	160	175	204	205	203



CENTROS DOCENTES CURSO 2014/2015	
Centros públicos	
Escuelas Infantiles de Primer Ciclo	29
2º Ciclo Educación Infantil y Primaria	60
Centro de Educación Obligatoria	1
IES y Secciones	23
Centros Integrados Públicos de Formación Profesional	1
Centros de Educación de Personas Adultas	6
Escuela Superior de Diseño	1
Conservatorios de Música	3
Escuelas Oficiales de Idiomas	3
Escuelas Municipales de Música	8
Total	135
Centros privados	
Centros Docentes 1º ciclo de Ed. Infantil	36
Centros Concertados (varias enseñanzas)	29
Centros Privados de Formación Profesional	1
Escuelas de Música	2
Total	68
Total	203

CENTROS DOCENTES CURSO 2014/2015		
Centros Públicos	135	67%
Centros Concertados	29	14%
Centros Privados	39	19%
Total	203	

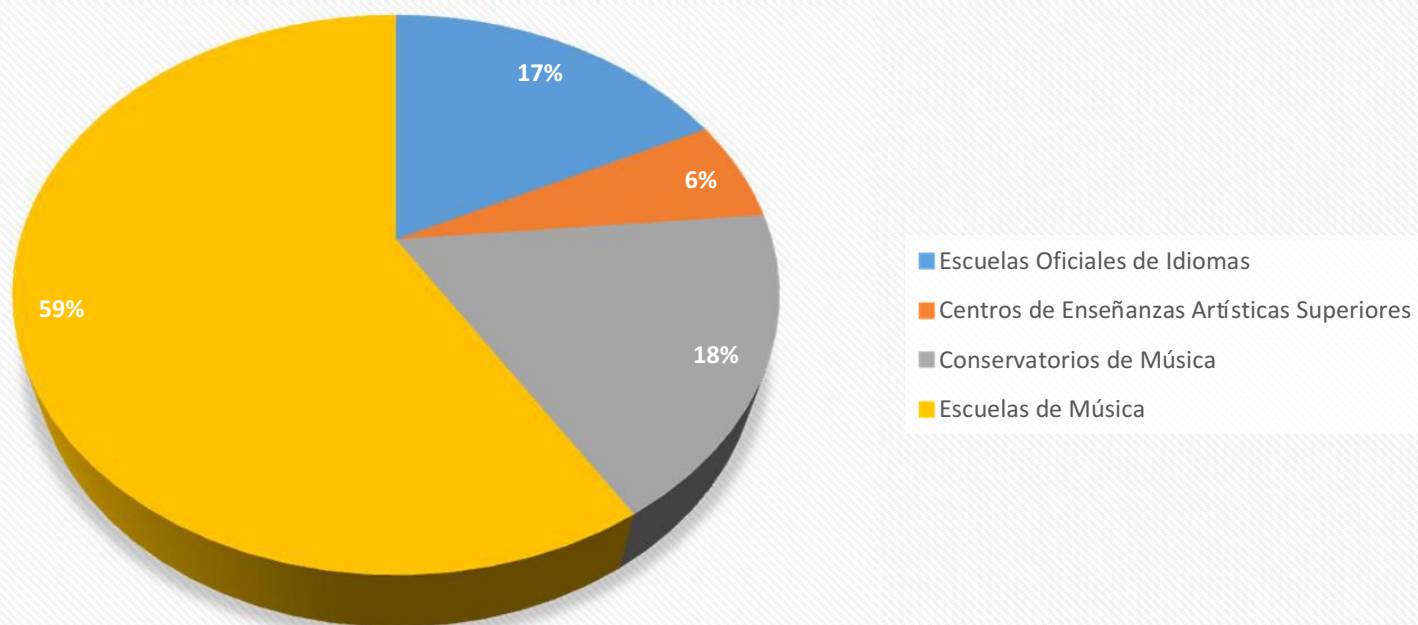
CENTROS DOCENTES SEGÚN TITULARIDAD CURSO 2014/2015



■ Centros Públicos
 ■ Centros Concertados
 ■ Centros Privados

CENTROS DE RÉGIMEN ESPECIAL CURSO 2014/2015		
Escuelas Oficiales de Idiomas	3	17,65%
Centros de Enseñanzas Artísticas Superiores	1	5,88%
Conservatorios de Música	3	17,65%
Escuelas de Música	10	58,82%
TOTAL.....	17	

Centros de Régimen Especial en porcentaje



UNIDADES ESCOLARES CURSO 2014/2015

UNIDADES EN FUNCIONAMIENTO CURSO 2014/15 POR TITULARIDAD												
	1 ^{er} Ciclo E.I.	2 ^o Ciclo E.I.	PRIM	E.E.	ESO		Bach.	C.F.G.M.	C.F.G.S.	F.P.B. P.C.P.I.	TOTAL	
					Total	A. CurriC., Diversif. y Ref.*						
Logroño	27	112	226	29	128	25	60	32	44	20	678	
Provincia	105	195	387	5	192	36	47	48	47	23	1.049	
C. Públicos	132	307	613	34	320	61	107	80	91	43	1.727	
Logroño	121	92	177	9	135	4	25	23	10	13	605	
Provincia	6	43	83	1	47		9	6	2	2	199	
C. Concertados	127	135	260	10	182	4	34	29	12	15	804	
TOTAL	259	442	873	44	502	65	141	109	103	58	2.531	

*Unidades ya incluidas en el Total E.S.O.

EVOLUCIÓN UNIDADES ESCOLARES					
	2010/11	2011/12	2012/13	2013/14	2014/15
1 ^{er} ciclo E. Infantil	97	134	290	258	259
2 ^o ciclo E. Infantil	435	443	447	452	442
E. Primaria	815	818	842	855	873
E. Especial	31	32	40	41	44
E.S.O.	484	491	496	504	502
Bachillerato	138	139	140	144	141
C.F.G.M.	83	88	100	106	109
C.F.G.S.	89	90	91	100	103
P.C.P.I.	57	58	59	58	58
TOTAL	2.229	2.293	2.505	2.518	2.531

UNIDADES EN FUNCIONAMIENTO CURSO 2014/15 POR LOCALIDAD												
	1 ^{er} Ciclo E.I.	2 ^o Ciclo E.I.	PRIM	E.E.	ESO		Bach.	C.F.G.M.	C.F.G.S.	F.P.B. P.C.P.I.	TOTAL	
					Total	A. CurriC., Diversif. y Ref.*						
Logroño	148	204	403	38	263	29	85	55	54	33	1.283	
Provincia	111	238	470	6	239	36	56	54	49	25	1.248	
TOTAL	259	442	873	44	502	65	141	109	103	58	2.531	

*Unidades ya incluidas en el Total E.S.O.

