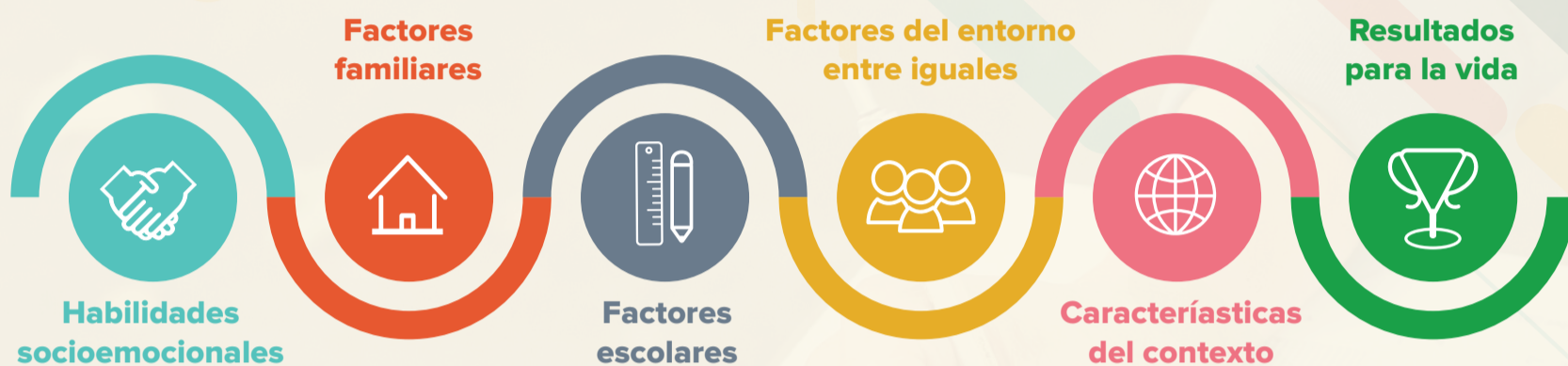


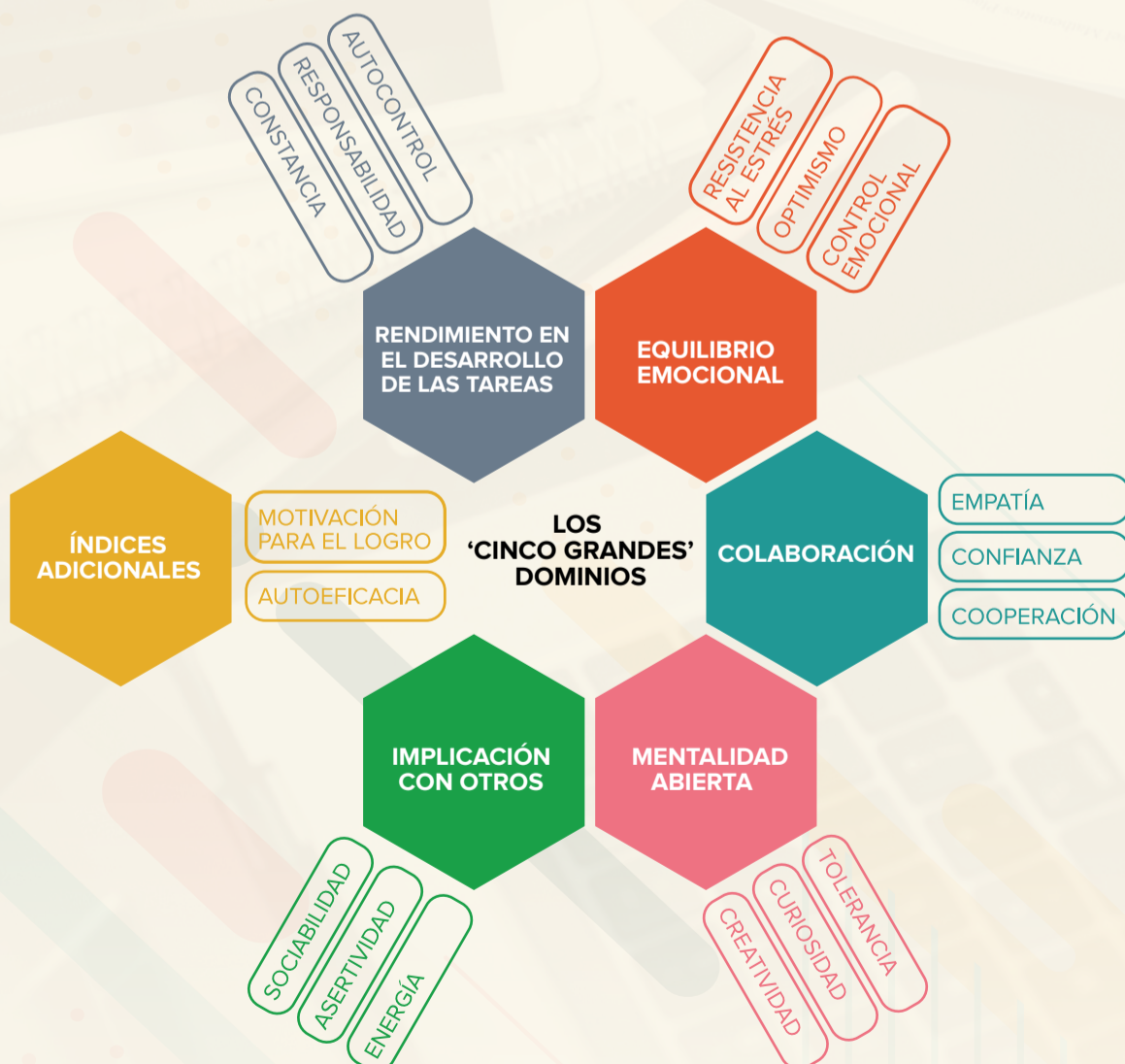
¿QUÉ EVALÚA ESTE ESTUDIO?

SESS es un estudio internacional que analiza las **competencias socioemocionales de los estudiantes de 15 años**. Recoge información sobre **el contexto y los logros** académicos, personales y de bienestar general del alumnado a través de las familias, el centro escolar y los propios estudiantes.



¿QUÉ COMPETENCIAS SE INCLUYEN?

SESS se fundamenta en el marco teórico conocido como el **Modelo de los Cinco Grandes** ('Big Five'). Incluye **3 competencias para cada uno de los 5 dominios** principales e incorpora **2 índices adicionales**.



INSTRUMENTOS

La información se recopila a través de:

- **Cuestionarios de contexto**
- **Cuestionarios sobre aspectos socioemocionales**
- **Test cognitivo** para el alumnado

CALENDARIO

