

**ESTADÍSTICA ESCOLAR DE LA
COMUNIDAD AUTÓNOMA DE LA RIOJA**



CURSO 2015/2016

GOBIERNO DE LA RIOJA

CONSEJERÍA DE EDUCACIÓN, FORMACIÓN Y EMPLEO

Dirección General de Educación

ÍNDICE

*DATOS GENERALES -(PAG.2)

*LISTADO DE LOCALIDADES PERTENECIENTES A UN C.R.A.-(PAG.3)

*RELACIÓN DE CENTROS Y UNIDADES CONCERTADAS -(PAG.4)

*ESTADÍSTICA -(PAG.7)

*CENTROS DOCENTES

•Número de Centros Docentes -(PAG.8)

•Datos Generales de Centros -(PAG.9)

•Número de Alumnos en cada centro docente - (PAG. 16)

*1^{ER} CICLO DE ED. INFANTIL: CENTROS PÚBLICOS -(PAG. 20)

*1^{ER} CICLO DE ED. INFANTIL: CENTROS PRIVADOS -(PAG.21)

*INFANTIL, PRIMARIA Y ED. ESPECIAL: COLEGIOS PÚBLICOS (LOGROÑO) -(PAG.23)

*INFANTIL, PRIMARIA Y ED. ESPECIAL: COLEGIOS PÚBLICOS (PROVINCIA) -(PAG.24)

*INFANTIL, PRIMARIA Y ED. ESPECIAL: CENTROS CONCERTADOS (LOGROÑO) -(PAG.27)

*INFANTIL, PRIMARIA Y ED. ESPECIAL: CENTROS CONCERTADOS (PROVINCIA) -(PAG.28)

*RESUMEN TOTAL: INFANTIL, PRIMARIA Y ED. ESPECIAL -(PAG.29)

*E.S.O./BACHILLERATO: I.E.S. y Secciones -(PAG.30)

*E.S.O./BACHILLERATO: CENTROS PRIVADOS-CONCERTADOS -(PAG.31)

*RESUMEN TOTAL E.S.O./BACHILLERATO -(PAG.32)

*CICLO FORMATIVO GRADO MEDIO -(PAG.33)

*CICLO FORMATIVO GRADO SUPERIOR -(PAG.34)

*RESUMEN TOTAL CICLOS FORMATIVOS -(PAG.35)

*PROGRAMAS DE CUALIFICACIÓN PROFESIONAL INICIAL -(PAG.36)

*DATOS POR LOCALIDADES - (PAG. 37)

*EDUCACIÓN PERSONAS ADULTAS Y EDUCACIÓN A DISTANCIA -(PAG.46)

*ENSEÑANZAS ARTÍSTICAS E IDIOMAS -(PAG.47)

*RESUMEN TOTAL ALUMNOS CURSO 2013/2014 -(PAG.48)

*GRÁFICOS -(PAG.49)

•Distribución Alumnado -(PAG. 50-56)

•Evolución alumnado en los últimos cursos -(PAG. 57-59)

•Unidades escolares -(PAG. 66)

•Alumnado extranjero -(PAG. 60-62)

•Centros Educativos -(PAG. 63-65)

**DATOS
GENERALES**

LOCALIDADES PERTENECIENTES A UN C.R.A. CURSO 2015/2016

Ábalos	C.R.A. Entreviñas (San Vicente) -(PAG. 26)	Herce	C.R.A. Alto Cidacos -(PAG. 24)
Agoncillo	C.R.A. Las Cuatro Villas (Agoncillo) -(PAG. 24)	Hormilla	C.R.A. Cuenca del Najerilla (Uruñuela)-(PAG. 26)
Aguiar del Río Alhama	C.R.A. Alhama (Cervera del R.A.) -(PAG. 25)	Huércanos	C.R.A. Cuenca del Najerilla (Uruñuela)-(PAG. 26)
Alcanadre	C.R.A. Ausejo -(PAG. 24)	Igea	C.R.A. Igea -(PAG. 25)
Alesanco	C.R.A. Cuenca del Najerilla (Uruñuela)-(PAG. 26)	Medrano	C.R.A. Moncalvillo (Nalda) -(PAG. 26)
Anguciana	C.R.A. Valle Oja-Tirón -(PAG. 25)	Nalda	C.R.A. Moncalvillo (Nalda) -(PAG. 26)
Anguiano	C.R.A. Entrevalles (Badarán) -(PAG. 24)	Ortigosa de Cameros	C.R.A. Cameros Nuevo (Torrecilla) -(PAG. 26)
Arenzana de Abajo	C.R.A. Cuenca del Najerilla (Uruñuela)-(PAG. 26)	Préjano	C.R.A. Alto Cidacos -(PAG. 24)
Arnedillo	C.R.A. Alto Cidacos -(PAG. 24)	Ribafrecha	C.R.A. Las Cuatro Villas (Agoncillo) -(PAG. 24)
Arrúbal	C.R.A. Las Cuatro Villas (Agoncillo) -(PAG. 24)	Rincón de Olivedo	C.R.A. Igea -(PAG. 25)
Ausejo	C.R.A. Ausejo -(PAG. 24)	San Asensio	C.R.A. Entreviñas (San Vicente) -(PAG. 26)
Badarán	C.R.A. Entrevalles (Badarán) -(PAG. 24)	San Millán de la Cogolla	C.R.A. Entrevalles (Badarán) -(PAG. 24)
Briones	C.R.A. Entreviñas (San Vicente) -(PAG. 26)	San Román de Cameros	C.R.A. Las Cuatro Villas (Agoncillo) -(PAG. 24)
Cabretón	C.R.A. Alhama (Cervera del R.A.) -(PAG. 25)	San Vicente de la Sonsierra	C.R.A. Entreviñas (San Vicente) -(PAG. 26)
Camprovín	C.R.A. Cuenca del Najerilla (Uruñuela)-(PAG. 26)	Santurde de Rioja	C.R.A. Valle Oja-Tirón -(PAG. 25)
Castañares de Rioja	C.R.A. Valle Oja-Tirón -(PAG. 25)	Torrecilla en Cameros	C.R.A. Cameros Nuevo (Torrecilla) -(PAG. 26)
Cervera del Río Alhama	C.R.A. Alhama (Cervera del R.A.) -(PAG. 25)	Tricio	C.R.A. Cuenca del Najerilla (Uruñuela)-(PAG. 26)
Corera	C.R.A. Ausejo -(PAG. 24)	Tudelilla	C.R.A. Ausejo -(PAG. 24)
Cornago	C.R.A. Igea -(PAG. 25)	Uruñuela	C.R.A. Cuenca del Najerilla (Uruñuela)-(PAG. 26)
Cuzcurrita de Río Tirón	C.R.A. Valle Oja-Tirón -(PAG. 25)	Valverde	C.R.A. Alhama (Cervera del R.A.) -(PAG. 25)
El Villar de Arnedo	C.R.A. Ausejo -(PAG. 24)	Viguera	C.R.A. Moncalvillo (Nalda) -(PAG. 26)
Enciso	C.R.A. Alto Cidacos -(PAG. 24)	Villoslada de Cameros	C.R.A. Cameros Nuevo (Torrecilla) -(PAG. 26)
Entrena	C.R.A. Moncalvillo (Nalda) -(PAG. 26)	Viniegra de Abajo	C.R.A. Entrevalles (Badarán) -(PAG. 24)
Galilea	C.R.A. Ausejo -(PAG. 24)		
Grávalos	C.R.A. Igea -(PAG. 25)		

**RELACIÓN DE CENTROS
Y
UNIDADES CONCERTADAS**

UNIDADES CONCERTADAS CURSO 2015/2016

CENTRO	LOCALIDAD	INF	PRI	E.S.O.				APOYOS						Programas de refuerzo y de mejora del aprendizaje en E.S.O.	BACH.	CICLOS GRADO MEDIO		CICLOS GRADO SUPERIOR		F.P.B.	
				1º	2º	3º	4º	ACNEE			COMPENSATORIA					CICLOS	UNID.	CICLOS	UNID.	PROGRAMA	UNID.
								4º	INF	PRI	ESO	INF	PRI								
Amor Misericordioso	Alfaro	4	6	2	1	1	1	1,92			0,72										
La Salle-El Pilar	Alfaro	3	8	1	1	1	1	1,8			0,32										
Sagrado Corazón	Arnedo	6	12	2	2	2	2	1			1,12			3							
San Andrés	Calahorra	3	6					3,8			2,68										
La Milagrosa	Calahorra	3	6					1			0,72										
San Agustín	Calahorra	6	12	1	1	1	1	1,68			0,92				PROGRAMA DE FORMACIÓN PARA LA TRANSICIÓN A LA VIDA ADULTA 1Unidad (Plurideficientes)						
Santa Teresa	Calahorra	6	12	3	2	2	2	1,80			0,72			1				Servicios Administrativos	2		
La Planilla	Calahorra														Actividades Comerciales Estética Personal Decorativa Estética y Belleza Peluquería y Cosmética Capilar	1 1 1 2	Educación Infantil Transporte y Logística	2 1	Peluquería y Estética	2	
Sagrado Corazón	Haro	6	9	2	1	2	1	1			0,16										
Alcaste	Logroño	6	12	2	2	2	2	0,68													
Los Boscos	Logroño	4	9	2	2	2	1	4,24			2,32			3	Instalaciones de Telecomunicaciones Mecanizado	2 2	Administración de Sistemas Informáticos en Red	2	Electricidad y Electrónica Informática y Comunicaciones Programa específico de Fabricación y Montaje	2 2 1	
Compañía de María	Logroño	9	18	3	3	3	2	2,44			0,28			3							
Divino Maestro	Logroño	3	6	1	1	1	1	1,24			1										
Escuelas Pías	Logroño	6	19	3	3	3	3	1	1,8			1,4			2				Servicios Administrativos	1	
Inmaculado Corazón de María	Logroño	8	15	3	3	3	3	1	3,44			0,88			2						
Ntra. Sra. del Buen Consejo	Logroño	9	18	3	3	3	3	1,12			1,12										
La Inmaculada	Logroño	3																			
Paula Montal	Logroño	3	6	1	1	1	1	1			0,48										
Purísima Concepción y Sta. Mª Micaela	Logroño	6	12	2	2	2	2	2,80			0,60			3	Estética y Belleza Estética Personal Decorativa Peluquería y Cosmética Capilar	1 1 2			Peluquería y Estética	2	
Rey Pastor	Logroño	6	12	2	2	2	2	1			2,16										

UNIDADES CONCERTADAS CURSO 2015/2016

CENTRO	LOCALIDAD	INF	PRI	E.S.O.				APOYOS						Programas de refuerzo y de mejora del aprendizaje en E.S.O.	BACH.	CICLOS GRADO MEDIO		CICLOS GRADO SUPERIOR		F.P.B.			
				1º	2º	3º	4º	Diver. Curricular	ACNEE			COMPENSATORIA				CICLOS	UNID.	CICLOS	UNID.	PROGRAMA	UNID.		
									INF	PRI	ESO	INF	PRI									ESO	
Sagrado Corazón	Logroño	9	19	5	4	4	4		2,4				1,4			2	6	Electromecánica de Vehículos Automóviles Gestión Administrativa Instalaciones Eléctricas y Automáticas Mantenimiento Electromecánico Sistemas Microinformáticos y Redes	2 2 2 2 2	Administración y Finanzas Desarrollo de Aplicaciones Web Mecatrónica Industrial	2 2 2	Electricidad y Electrónica Fabricación y Montaje Informática y Comunicaciones Mantenimiento de Vehículos Servicios administrativos	2 2 2 2
Salesianos Domingo Savio	Logroño	3	6	2	1	1	1		4,12				1			2							
									1 Apoyo para alumnos con trastornos graves de conducta en Educación Primaria. 1 Apoyo para alumnos con trastornos graves de conducta en E.S.O.														
San José	Logroño	11	24	4	3	4	3		1				1,24			1							
Santa María	Logroño	6	2	3	3	3	3		1							3							
Ntra. Sra. de la Piedad	Nájera	3	6	1	1	1			1,12				0,64			2							
La Salle-La Estrella	San Asensio			1	1	1	1					0,6									Actividades Agropecuarias	2	
Menesiano	Santo Domingo			1	2	2	2					0,56					Atención a personas en situación de dependencia	2					
Sagrados Corazones	Santo Domingo	3	6						0,84														
Los Ángeles	Logroño	EDUCACIÓN ESPECIAL INFANTIL 1 Unidad de 2º Ciclo						EDUCACIÓN BÁSICA ESPECIAL 2 Unidades (Autistas o problemas graves de personalidad) 4 Unidades (Plurideficientes)						TRANSICIÓN VIDA ADULTA 3 Unidades (Plurideficientes)									

ESTADÍSTICA

**CENTROS DOCENTES
CURSO 2015/2016**

Centros Públicos

Escuelas Infantiles de Primer Ciclo	30
Segundo Ciclo Educación Infantil y Educación Primaria	60
Centro de Educación Obligatoria	1
IES y Secciones	23
Centro Integrado Público de Formación Profesional	1
Centros de Educación Para Adultos	6
Enseñanzas Artísticas e Idiomas	15
Total	136

Centros privados

Centros Docentes de Primer Ciclo de Educación Infantil	36
Concertados	29
Centro Privado de Formación Profesional	1
Escuelas de Música	2
Total	68

TOTAL CENTROS DOCENTES

204

Centros Educativos de La Rioja por localidades. Datos generales. Curso 2015/2016				
CÓDIGO	CENTROS	TELÉFONO	DIRECCIÓN	CORREO-@
AGONCILLO				
26008131	E.I.P.C. Piruleta	941-43.10.07	Tomás de la Cruz S/N	ayto@aytoagoncillo.org
26007744	C.R.A. Las Cuatro Villas	941-43.13.98	AGONCILLO C/José M ^a de la Vega, 36	cra.agoncillo@larioja.edu.es
		941-43.14.32	ARRÚBAL	cra.agoncillo.arrubal@larioja.edu.es
		941-43.41.59	RIBRAFECHA	ribafrec@adigital.pntic.mec.es
		941-46.41.16	SAN ROMÁN DE CAMEROS	crasanroman@correo.larioja.org
ALBELDA DE IREGUA				
26008542	E.I.P.C. Nuestra Señora del Bueyo	941-44.30.82	Plaza Mayor, 9	aytoalbelda@yahoo.es
26000063	C.E.I.P. San Prudencio	941-44.31.39	San Prudencio, 6	ceip.sanprudencio@larioja.edu.es
ALBERITE				
26008554	E.I.P.C. Mercedes Benito	941-43.62.98	Travesía del Cerrado, 4	alberite@aytoalberite.com
26000087	C.E.I.P. D ^a Avelina Cortázar	941-43.69.55	Dr. Navarro Díaz, s/n	ceip.avelinacortazar@larioja.edu.es
ALCANADRE				
26008566	E.I.P.C. Daniel Alonso	941-16.50.04	Parque Virgen de Aradón, 1	secretaria@aytoalcanadre.org
ALDEANUEVA DE EBRO				
26000105	C.E.I.P. Miguel Ángel Sáinz	941-16.30.56	Avda. Rincón de Soto, 8	ceip.miguelangelsainz@larioja.edu.es
26007902	Escuela de Música	639 159 524	Díaz de Rada, 7	andres4737@gmail.com
ALFARO				
26008384	E.I.P.C. La Florida	941-18.27.65	La Estrella, 3	eipc.laflorida@larioja.org
26000130	C.E.I.P. Obispo Ezequiel Moreno	941-18.00.89	Paseo de la Florida, 27	ceip.oezequiel@larioja.edu.es
26000154	C.P.C. Amor Misericordioso	941-18.00.04	C/Mayor, 19	cc.amorm@larioja.org
26003040	C.P.C. La Salle-El Pilar	941-18.01.87	Plaza Bretón, 1	cc.lasalle@larioja.org
26003507	I.E.S. Gonzalo de Berceo	941-18.00.39	Paseo de la Florida, 25	ies.gberceo@larioja.edu.es
26003571	C.E.P.A. de Alfaro	941-18.43.74	Paseo de la Florida, 25	cepa.alfaro@larioja.edu.es
26007801	Escuela de Música Marqués de Orovio	941-18.26.52	De la Sardina, S/N	
ARNEDILLO				
26007768	C.R.A. Alto Cidacos	941-39.42.53	ARNEDILLO C/Joaquín Velasco, S/N	cra.altocidacos@larioja.edu.es
		941-39.60.78	ENCISO	cra.altocidacos.enciso@larioja.edu.es
		941-40.71.98	HERCE	cra.altocidacos.herce@larioja.edu.es
		941-39.91.00	PRÉJANO	cra.altocidacos.prejano@larioja.edu.es
ARNEDO				
26008396	E.I.P.C. Nuestra Señora de Vico	941-38.05.02	Orenzana s/n	eipc.nsvico@larioja.org
26000257	C.E.I.P. Antonio Delgado Calvete	941-38.13.56	Avenida Deportiva, 21	ceip.delgadocalvete@larioja.edu.es
26002898	C.E.I.P. La Estación	941-38.50.48	Avenida Reyes Católicos, 8	ceip.estacion@larioja.edu.es
26000269	C.P.C. Sagrado Corazón de Jesús	941-38.02.26	Avda. Reyes Católicos, 47	cc.scorazon.arnedo@larioja.org
26000270	I.E.S. Celso Díaz	941-38.33.12	Avenida Numancia, 5	ies.celsodiaz@larioja.edu.es
26000282	I.E.S. Virgen de Vico	941-38.04.36	Avenida D. Eliseo Lerena, s/n	ies.virgenvico@larioja.edu.es
26003568	C.E.P.A. de Arnedo	941-38.23.45	Avenida Reyes Católicos, 8	cea.arnedo@larioja.edu.es
26007793	Escuela de Música Agustín Ruíz	941-38.39.88	Carrera, 9	casaarte@aytoarnedo.org

C.R.A.: Colegio Rural Agrupado C.E.I.P.: Centro de Educación Infantil y Primaria I.E.S.: Instituto de Educación Secundaria C.E.P.A.: Centro de Educación de Personas Adultas C.P.C.: Centro Privado Concertado
E.I.P.C. Escuela Infantil de Primer Ciclo C.P.C.E.I.: Centro Docente de Primer Ciclo de Educación Infantil

Centros Educativos de La Rioja por localidades. Datos generales. Curso 2015/2016				
CÓDIGO	CENTROS	TELÉFONO	DIRECCIÓN	CORREO-@
AUSEJO				
26008578	E.I.P.C. Pelusín	941-43.00.29	Posadas, 4	aytoausejo@telefonica.net
26007756	C.R.A.	941-43.00.42	AUSEJO C/Camino Cementerio, 2	cra.ausejo@larioja.edu.es
		941-16.52.14	ALCANADRE C/Pfesor Regadera, 1	cra.alcanadre@larioja.edu.es
		941-43.82.73	CORERA C/Mayor, 18	cra.ausejo.corera@larioja.edu.es
		941-48.00.01		cra.ausejo.galilea@larioja.edu.es
		941-15.20.63	TUDELILLA C/ Riachuelo, 39	cra.ausejo.tudelilla@larioja.edu.es
		941-15.91.30	EL VILLAR DE ARNEDO C/Sto. Cristo s/n	cra.ausejo.villarnedo@larioja.edu.es
AUTOL				
26008581	E.I.P.C. Dino	941-39.00.05	Paseo del Cidacos s/n	aytoautol@gmail.com
26000312	C.E.O. Villa de Autol	941-39.01.18	Donantes de Sangre, 2	ceo.villadeautol@larioja.edu.es
26007884	Escuela de Música Maestro Pinilla	649 235 914	Plaza del Moral, 14	
BADARÁN				
26003477	C.R.A. Entrevalles	941-36.73.23	BADARÁN C/Los Hoyos, s/n	cra.badaran@larioja.edu.es
		941-41.80.40	ANGUIANO	cra.badaran.anguiano@larioja.edu.es
		941-37.47.91	BOBADILLA	cra.badaran.bobadilla@larioja.edu.es
		941-37.32.26	SAN MILLÁN DE LA COGOLLA	cra.badaran.sanmillan@larioja.edu.es
		941-37.81.01	VINIEGRA DE ABAJO	
BAÑOS DE RÍO TOBÍA				
26008505	C.P.C.E.I. Nuestra Señora del Pilar	941-37.41.43	José Alonso Tejada, 1	banos@misionerasdelpilar.org
26000373	C.E.I.P.San Pelayo	941-37.41.78	M. Martínez Somalo, s/n	ceip.sanpelayo@larioja.edu.es
26003660	S.I.E.S. del I.E.S. Rey Don García (Nájera)	941-37.48.80	M. Martínez Somalo, s/n	sies.banos@larioja.edu.es
CALAHORRA				
26008402	E.I.P.C. Nuestra Señora del Carmen	941-13.10.85	General Gallarza, 26	eipc.nselcarmen@larioja.org
26008591	E.I.P.C. Santos Mártires	941-10.50.50	Plaza Maestro Arroyo, s/n	ayuntamiento@ayto-calahorra.es
26002977	C.E.I.P.Ángel Oliván	941-13.21.89	Plaza Eras, s/n	ceip.aolivan@larioja.edu.es
26000464	C.E.I.P.Aurelio Prudencio	941-13.37.52	Carretera Murillo	ceip.aureliop@larioja.edu.es
26002989	C.E.I.P.Quintiliano	941-13.31.11	Antonio Machado, 1	ceip.quintiliano@larioja.edu.es
26000506	C.P.C. La Milagrosa	941-13.29.01	Avda. de Numancia, 35	cc.milagrosa@larioja.org
26000592	C.P.C San Agustín	941-13.22.58	Avda. de la Estación, 9	cc.sagustin@larioja.org
26000476	C.P.C. San Andrés	941-14.54.11	San Andrés, 55	cc.sanandres@larioja.org
26000488	C.P.C. Santa Teresa	941-14.53.10	Mediavilla, 2	cc.steresa@larioja.org
26000579	I.E.S. Marco Fabio Quintiliano	941-13.03.50	Basconia, s/n	ies.quintiliano@larioja.edu.es
26000543	I.E.S. Valle del Cidacos	941-13.14.87	Basconia, s/n	ies.vallecidacos@larioja.edu.es
26000555	C.P.C.F.P La Planilla	941-13.16.43	Avda. de los Angeles, s/n	efa.laplanilla@larioja.org
26003301	C.E.P.A. San Francisco	941-13.27.74	Rasillo San Francisco	cea.sanfrancisco@larioja.edu.es
26007859	Escuela de Música Maestro Arroyo	941-13.05.54	Rasillo San Francisco s/n	oac@ayto-calahorra.es
26003076	Conservatorio Elemental de Música	941-13.02.36	Carretil, s/n	conservatorio.calahorra@larioja.edu.es
26003313	Escuela Oficial de Idiomas	941-14.68.19	Basconia, s/n	eo.calahorra@larioja.edu.es

C.R.A.: Colegio Rural Agrupado C.E.I.P.: Centro de Educación Infantil y Primaria C.E.O. Centro de Educación Obligatoria C.P.C.: Centro Privado Concertado I.E.S.: Instituto de Educación Secundaria C.E.P.A.: Centro de Educación de Personas Adultas S.I.E.S.: Sección de Instituto de Secundaria C.P.C.F.P.: Centro Privado Concertado de Formación Profesional E.O.: Escuela Oficial, E.I.P.C.: Escuela Infantil de Primer Ciclo C.P.C.E.I.: Centro Docente de Primer Ciclo de Educación Infantil

Centros Educativos de La Rioja por localidades. Datos generales. Curso 2015/2016				
CÓDIGO	CENTROS	TELÉFONO	DIRECCIÓN	CORREO-@
<u>CASALARREINA</u>				
26003489	C.E.I.P. Casalarreina	941-32.44.13	CASALARREINA C/Escuelas, s/n	ceip.casalarreina@larioja.edu.es
<u>CASTAÑARES DE RIOJA</u>				
26003490	C.R.A. Valle Oja-Tirón	941-30.01.76 941-30.26.97 941-30.16.32 941-42.67.38	CASTAÑARES- Miguel Villanueva, 39 ANGUCIANA CUZCURRITA SANTURDE DE RIOJA	cra.valleojatiron@larioja.edu.es
<u>CENICERO</u>				
26008141	E.I.P.C. El Trenecito	941-45.40.16	Paseo de los Labradores, 23	ayto@cenicero.org
26000661	C.E.I.P. Gregoria Artacho	941-45.42.88	Los Arrañales, 1	ceip.gartacho@larioja.edu.es
<u>CERVERA DEL RÍO ALHAMA</u>				
26008694	E.I.P.C. San Miguel	941-19.80.00	San Miguel s/n	avtocervera@larioja.org
26003428	C.R.A. Alhama	941-19.81.56 941-19.71.21 941-17.71.99 941-19.89.67	CERVERA R.A. C/San Miguel, s/n AGUILAR DEL RÍO ALHAMA CABRETÓN VALVERDE	cra.alhama@larioja.edu.es
26003635	S.I.E.S del I.E.S. Gonzalo de Berceo (Alfaro)	941-19.87.48	CERVERA R.A. C/San Miguel, s/n	sies.cervera@larioja.edu.es
<u>EZCARAY</u>				
26003736	E.I.P.C. Villa de Ezcaray		Avenida de Navarra, 1	ayuntamiento@ezcaray.org
26003532	C.E.I.P.San Lorenzo	941-35.42.68	Eliseo Cadarso, 1	ceip.sanlorenzo@larioja.edu.es
<u>FUENMAYOR</u>				
26008141	E.I.P.C. Gloria Fuertes	941-45.00.14	Escuela s/n	ayto@fuenmayor.org
26000919	C.E.I.P.Cervantes	941-45.00.97	Donantes de Sangre, s/n	ceip.cervantes@larioja.edu.es
26003581	I.E.S. Francisco Tomás y Valiente	941-45.10.20	Avenida Príncipe de Asturias, 5	ies.ftomasyv@larioja.edu.es
<u>GALILEA</u>				
26008611	E.I.P.C. Coletitas y Cuquím	941-48.00.32	Eduardo Fernández Balmaseda, 5	ayto@galilea.es
<u>HARO</u>				
26008426	E.I.P.C. Las Luces	941-30.33.92	El Mazo, s/n	eipc.lasluces@larioja.org
26002588	C.E.I.P.Nuestra Señora de la Vega	941-31.07.64	Gonzalo de Berceo, s/n	ceip.lavega@larioja.edu.es
26000971	C.E.I.P.San Felices de Bilibio	941-31.10.89	Avenida de La Rioja, 2	ceip.sanfelices@larioja.edu.es
26000993	C.P.C. Sagrado Corazón	941-30.30.30	Bretón de los Herreros, 31	cc.scorazon.haro@larioja.org
26008475	I.E.S. Ciudad de Haro	941-31.06.94 941-31.08.14	El Mazo, 11	ies.ciudaddeharo@larioja.edu.es
26007847	Escuela de Música Harense	941-30.35.92	Tenerías s/n	urrutiagracia@hotmail.com
26003520	Conservatorio Elemental de Música	941-30.39.76	Virgen de la Vega, 36	conservatorio.haro@larioja.edu.es
26008724	Escuela Oficial de Idiomas	941-31.08.13	Plaza Manuel Bartolomé Cossío s/n	beatriz.martinez@eoiharo.com
<u>IGEA</u>				
26003416	C.R.A.	941-19.40.14 941-19.61.50 941-39.81.51 941-17.56.74	IGEA C/Mayor, 201 CORNAGO GRÁVALOS RINCON DE OLIVEDO	cra.igea@larioja.edu.es cra.cornago@larioja.edu.es cra.gravalos@larioja.edu.es cra.rincon@larioja.edu.es

C.R.A.: Colegio Rural Agrupado C.E.I.P.: Centro de Educación Infantil y Primaria C.P.C.: Centro Privado Concertado I.E.S.: Instituto de Educación Secundaria C.E.P.A.: Centro de Educación de Personas Adultas
S.I.E.S.: Sección de Instituto de Secundaria C.P.C.F.P.: Centro Privado Concertado de Formación Profesional E.O.: Escuela Oficial, E.I.P.C.: Escuela Infantil de Primer Ciclo C.P.C.E.I.: Centro Docente de Primer Ciclo de Educación Infantil

Centros Educativos de La Rioja por localidades. Datos generales. Curso 2015/2016

CÓDIGO	CENTROS	TELÉFONO	DIRECCIÓN	CORREO-@
LARDERO				
26008621	E.I.P.C. Los Almendros	941-44.88.30	Los Almendros, 16	alcaldia@aytolardero.org
26001122	C.E.I.P. Eduardo González Gallarza	941-44.81.66	Avenida San Marcial, 3	ceip.eggallarza.lardero@larioja.edu.es
26008189	C.E.I.P. Villapatro	941-21.92.67	Río Linares, 2	ceip.villapatro@larioja.edu.es
26001134	I.E.S. La Laboral	941-44.96.52	Avenida de La Rioja, 6	ies.laboral@larioja.edu.es
LOGROÑO				
26008268	C.P.C.E.I. A Gatas	941-58.48.02	Luis Barrón, Nº58	info@guarderiainfantilagatas.com
26008104	C.P.C.E.I. Arco Iris	941-58.59.68	Antonio de Nebrija, 4 bajo	g.arcoiris@hotmail.com
26002886	C.P.C.E.I. Arlequín	941-24.88.11	José Mª Lope Toledo, 5-7	info@ceiarlequin.com
26008347	C.P.C.E.I. Caramelo	941-28.91.15	Pérez Galdós, 69	info@sicaramelo.com
26007938	C.P.C.E.I. Chiquitines	941-50.92.62	Avda. Lope de Vega, 37 Bajo	chiquitines@hotmail.com
26008311	C.P.C.E.I. Cole Petete	941-25.72.46	Oviedo, 2 Bajo	colepetete@gmail.com
26008128	C.P.C.E.I. Colorín Colorado	941-58.00.80	Pintor Sorolla, 5 y Club Deportivo 60	www.ceicolorincolorado.com
26008712	C.P.C.E.I. Coquitos	941-51.98.14	Rodejón nº34 bajo	nataliacogutos@gmail.com
26008025	C.P.C.E.I. Cuenta Cuentos	615.42.61.35	Eibar, 7 Bajo	centroinfantil@ceicuentacuentos.com
26008098	C.P.C.E.I. D'Acuarela	941-25.20.31	Santos Ascarza, 28	gabimrp@hotmail.com
26008062	C.P.C.E.I. Disneylandia	941-20.72.30	Duques de Nájera, 88	info@ceidisneylandia.es
26008451	C.P.C.E.I. Do-Re-Mi	941-23.90.43	General Primo de Rivera, 20	mb.do.re.mi@knet.es
26008165	C.P.C.E.I. Dreams	941-57.12.33	Sancho el Mayor, 5	guarderiaeningles@gmail.com
26007872	C.P.C.E.I. El Parque	941-25.63.60	Madre de Dios, 16 bajo	ceielparque@telefonica.net
26008323	C.P.C.E.I. Entrepuentes	941-27.28.98	La Cadena, 16-18	guarderiaentrpuentes@cocina-economica.com
26007823	C.P.C.E.I. Entreviñas del Plano	941-25.77.62	Ctra. De Laguardia Km1	cc.alcaste@larioja.org
26008360	C.P.C.E.I. La Inmaculada	941-23.12.98	Avenida de la Paz, 100	omjesusymaria@planalfa.es
26008271	C.P.C.E.I. La Noria I	941-22.81.74	Pérez Galdós, 48 1º	info@lanoria.org
26008281	C.P.C.E.I. La Noria II	941-51.02.17	Portillejo, 31	info@lanoria.org
26007975	C.P.C.E.I. La Rana Juana	941-24.94.03	Valderuga, 14 Bajo	info@laranajuana.com
26008256	C.P.C.E.I. Los Pitufos	941-25.54.47	Avenida de La Paz, 25	lospitufos25@gmail.com
26008074	C.P.C.E.I. Luna Lunera	941-21.23.52	Industria, 4 Bajo	contacto@guarderialunalunera.com
26008359	C.P.C.E.I. Nanny's	941-21.01.26	Plaza 1º de Mayo, 17	guarderia.nanys@hotmail.com
26008301	C.P.C.E.I. Olyma Garden	941-23.05.27	Ciriaco Garrido, 2 bajo.	g.arcoiris@hotmail.com
26007811	C.P.C.E.I. Pequelandia	941-58.65.00	Oeste, 26-28 Bajo	monica@ceipequelandia.com
26008049	C.P.C.E.I. Pequelandia Baby	941-27.26.63	Parque de los Lirios, 13-14	info@ceipequelandia.com
26007941	C.P.C.E.I. Pequelandia School	941-51.11.41	Medrano, 2 bis	info@ceipequelandia.com
26008220	C.P.C.E.I. Pin y Pon	941-10.07.48	Huesca, 1	
26008220	C.P.C.E.I. Piñata	941-25-51-50	Diego de Velázquez, 5	pedrosad@yahoo.es
26008013	C.P.C.E.I. Pompitas	941-51.21.14	San Felices, 4	ceipompitas@ceipompitas.com
26007987	C.P.C.E.I. Ricuras	639.96.75.93	Suecia, 2	ricuras@eniac.es

C.R.A.: Colegio Rural Agrupado C.E.I.P.: Centro de Educación Infantil y Primaria C.P.C.: Centro Privado Concertado I.E.S.: Instituto de Educación Secundaria C.E.P.A.: Centro de Educación de Personas Adultas
 S.I.E.S.: Sección de Instituto de Secundaria C.P.C.F.P.: Centro Privado Concertado de Formación Profesional E.O.: Escuela Oficial, E.I.P.C.: Escuela Infantil de Primer Ciclo C.P.C.E.I.: Centro Docente de Primer Ciclo de Educación Infantil

Centros Educativos de La Rioja por localidades. Datos generales. Curso 2015/2016

CÓDIGO	CENTROS	TELÉFONO	DIRECCIÓN	CORREO-@
26007963	C.P.C.E.I. Sol y Luna I	941-20.58.99	Avda. Club Deportivo, 54 bajo	raquelsolyluna@yahoo.es
26008530	C.P.C.E.I. Soletes	941-25.20.13	República Argentina, 27	
26008517	C.P.C.E.I. Trompín	941-58.23.09	Tirso de Molina, 12	eltrompin@gmail.com
26008414	E.I.P.C. Carrusel	941-25.78.32	Obispo Rubio Montiel, 4	eipc.carrusel@larioja.org
26008633	E.I.P.C. Chispita	941-27.70.00	República Argentina, 53	educacion@logro-o.org
26008244	E.I.P.C. El Arco	941-27.70.00	Joaquín Turina, 2	educacion@logro-o.org
26008232	E.I.P.C. El Cubo	941-27.70.00	Segundo Santo Tomás, 10	educacion@logro-o.org
26008050	E.I.P.C. La Casa Cuna	941-27.70.00	Plaza Alférez Provisional, 3	educacion@logro-o.org
26001213	C.E.I.P. Bretón de los Herreros	941-23.84.22	Villamediana, 30	ceip.breton@larioja.edu.es
26002795	C.E.I.P. Caballero de la Rosa	941-23.63.73	Madre de Dios, 51	ceip.caballero@larioja.edu.es
26002761	C.E.I.P. Doctor Castroviejo	941-22.33.06	Duques de Nájera, 113	ceip.dcastroviejo@larioja.edu.es
26002850	C.E.I.P. Duquesa de la Victoria	941-24.90.00	Duquesa de la Victoria, 64	ceip.duquesa@larioja.edu.es
26008177	C.E.I.P. El Arco	941-12.05.58	Manuel de Falla S/N	ceip.elarco@larioja.edu.es
26003064	C.E.I.P. Escultor Vicente Ochoa	941-22.70.05	Poniente, 19	ceip.vicenteochoa@larioja.edu.es
26002990	C.E.I.P. General Espartero	941-23.68.07	Avda. España, s/n	ceip.gespartero@larioja.edu.es
26001237	C.E.I.P. Gonzalo de Berceo	941-50.04.23	Estambreira, 28	ceip.gberceo@larioja.edu.es
26001262	C.E.I.P. Juan Yagüe	941-22.34.83	Alemania, 19	ceip.yague@larioja.edu.es
26008001	C.E.I.P. La Guindalera	941-49.98.15	Nestares S/N	ceip.guindalera@larioja.edu.es
26003210	C.E.I.P. Las Gaunas	941-25.39.90	República Argentina, 62 y Chile, 42	ceip.gaunas@larioja.edu.es
26001626	C.E.I.P. Madre de Dios	941-24.09.72	Cantabria, s/n	ceip.madredios@larioja.edu.es
26002734	C.E.I.P. Milenario de la Lengua	941-22.36.59	Ramírez de Velasco, s/n	ceip.milenario@larioja.edu.es
26001249	C.E.I.P. Navarrete el Mudo	941-22.41.85	General Urrutia, 8	ceip.navarrete@larioja.edu.es
26002771	C.E.I.P. Obispo Blanco Nájera	941-24.05.61	Duquesa de la Victoria, s/n	ceip.obispobn@larioja.edu.es
26003052	C.E.I.P. San Francisco	941-25.06.86	Madre de Dios, 1	ceip.sanfrancisco@larioja.edu.es
26001250	C.E.I.P. San Pío X	941-23.22.09	Río Alhama, 1	ceip.sanpiox@larioja.edu.es
26007781	C.E.I.P. Siete Infantes de Lara	941-50.50.21	Sancho el Mayor, s/n	ceip.sieteinfantes@larioja.edu.es
26001717	C.E.I.P. Varía	941-23.41.55	Las Torrecillas, s/n	ceip.varia@larioja.edu.es
26003003	C.E.I.P. Vélez de Guevara	941-22.22.86	Vélez de Guevara, 33	ceip.velezq@larioja.edu.es
26001201	C.E.I.P. Vuelo Madrid Manila	941-24.06.30	Avda. República Argentina, 54	ceip.vuelomm@larioja.edu.es
26002953	C.P.C. Alcaste	941-25.77.62	Ctra. Laguardia, km. 1	cc.alcaste@larioja.org
26001444	C.P.C. Compañía de María	941-24.11.00	Capitán Gaona, 2	cc.cmaria@larioja.org
26001341	C.P.C. Divino Maestro	941-25.54.54	Avda. Club Deportivo, 25	cc.dmaestro@larioja.org
26001420	C.P.C. Escuelas Pías	941-24.41.00	Doce Ligero, 2	cc.escolapios@larioja.org
26001456	C.P.C. Inmaculado Corazón de María	941-24.08.30	General Vara de Rey, 76	cc.escolapias@larioja.org
26001501	C.P.C. La Inmaculada	941-23.12.98	Avda. de la Paz, 100	cc.omjm@larioja.org
26001328	C.P.C. Los Boscos	941-24.01.71	Música, 9	cc.losboscos@larioja.org
26001468	C.P.C. Nuestra Sra del Buen Consejo	941-23.50.22	Vara de Rey, 35	cc.agustinas@larioja.org
26001331	C.P.C. Paula Montal	941-22.17.92	Paula Montalt, 1	cc.pmontalt@larioja.org
26001471	C.P.C. P. Concepción y Sta.Mª Micaela	941-25.56.22	Juan XXIII, 10	cc.adoratrices@larioja.org
26001353	C.P.C. Rey Pastor	941-22.46.69	Vélez de Guevara, 6	cc.reypastor@larioja.org

C.R.A.: Colegio Rural Agrupado C.E.I.P.: Centro de Educación Infantil y Primaria C.P.C.: Centro Privado Concertado I.E.S.: Instituto de Educación Secundaria C.E.P.A.: Centro de Educación de Personas Adultas
S.I.E.S.: Sección de Instituto de Secundaria C.P.C.F.P.: Centro Privado Concertado de Formación Profesional E.O.: Escuela Oficial, E.I.P.C.: Escuela Infantil de Primer Ciclo C.P.C.E.I.: Centro Docente de Primer Ciclo de Educación Infantil

Centros Educativos de La Rioja por localidades. Datos generales. Curso 2015/2016				
CÓDIGO	CENTROS	TELÉFONO	DIRECCIÓN	CORREO-@
26001419	C.P.C. Sagrado Corazón	941-22.17.00	Duques de Najera, 19	cc.iesuitas@larioja.org
26001481	C.P.C. Salesianos Domingo Savio	941-22.27.00	Camino de San Adrián, 22	seminario.sdsavio@larioja.org
26001432	C.P.C. San José	941-50.10.80	Calleja Vieja, 15	cc.san jose@larioja.org
26001584	C.P.C. Santa María	941-23.28.11	Puente Madre, 2	cc.santamaría@larioja.org
26007914	Escuela Superior de Diseño	941-24.09.93	Avda. de la Paz, 9	esdir@larioja.edu.es
26008529	C.P.F.P. Ciencias Radiológicas	637-72.03.97	Portillejo, 42	andresmateogr@hotmail.com
26003441	I.E.S. Batalla de Clavijo	941-20.41.69	General Urrutia, 34	ies.batalla@larioja.edu.es
26001638	I.E.S. Comercio	941-23.39.80	Paseo del Prior, 97	ies.comercio@larioja.edu.es
26003088	I.E.S. Duques de Nájera	941-20.97.22	Duques de Nájera, 100	ies.duques@larioja.edu.es
26002862	I.E.S. Escultor Daniel	941-20.06.11	Gonzalo de Berceo, 49	ies.edaniel@larioja.edu.es
26001559	I.E.S. Hermanos D'Elhuyar	941-23.11.86	Albia de Castro, s/n	ies.hdelhuyar@larioja.edu.es
26001596	I.E.S. Inventor Cosme García	941-28.79.32	Avda. República Argentina, 68	ies.cosme@larioja.edu.es
26001560	I.E.S. Práxedes Mateo Sagasta	941-25.65.00	Glorieta Dr. Zubía, s/n	ies.sagasta@larioja.edu.es
26003209	I.E.S. Tomás Mingot	941-51.02.28	Siete Infantes de Lara, 3	ies.tmingot@larioja.edu.es
26002849	C.E.E.E. Marqués de Vallejo	941-22.21.19	Ctra. de Burgos, Km 4	cee.mvallejo@larioja.edu.es
26001377	C.P.C.E.E. Los Ángeles	941-23.10.48	Luis de Ulloa, 24	cee.losangeles@larioja.org
26002941	C.E.P.A. Plus Ultra	941-24.90.53	Avda. Lobete, 17	cea.plusultra@larioja.edu.es
26003091	E.O.I. Fuero de Logroño	941-24.02.14	General Sanjurjo, 4	eoi.logrono@larioja.edu.es
26002928	Conservatorio Profesional de Música	941-29.12.79	Marqués de Murrieta, 76	conservatorio.logrono@larioja.edu.es
26007860	Escuela Municipal de Música	941-20.60.93	Once de Junio, 2	escuelamunicipaldemusica@logro-o.org
26007835	Musicalia	941-20.03.57	Lardero, 12 bajo	info@musicalia-rioja.es
26003611	Píccolo y Saxo	941-20.27.62	Barrera, 18 bajo	info@piccoloy saxo.com
MURILLO DE RÍO LEZA				
26008645	E.I.P.C. Eladio del Campo	941-43.20.10	Calle Mayor, 116	aytomurillo@hotmail.com
26001791	C.E.I.P. Don Eladio del Campo Iñiguez	941-43.21.38	Las Escuelas, 1	ceip.eladiocampo@larioja.edu.es
NÁJERA				
26008441	C.P.C.E.I. Aladín	941-36.17.08	Río Ebro, 6-8	aladin@guarderiaaladin.com
26008037	E.I.P.C. Reina Estefanía	941-36.36.16	Parcela 3b	ayto@aytonajera.es
26001811	C.E.I.P. San Fernando	941-36.03.97	Paseo San Julián, 19	ceip.sanfernando@larioja.edu.es
26002825	C.E.I.P. Sancho III El Mayor	941-36.27.12	Carretera de Huércanos, 8	ceip.sancho3@larioja.edu.es
26001821	C.P.C. Nuestra Señora de la Piedad	941-36.34.32	Ctra. Cantarranas, 9	cc.lapiedad@larioja.org
26001845	I.E.S. Esteban Manuel Villegas	941-36.32.97	Carretera de Huércanos, s/n	ies.villegas@larioja.edu.es
26002710	I.E.S. Rey Don García	941-36.33.40	Carretera de Uruñuela, 2	ies.reydg@larioja.edu.es
26003684	C.E.P.A. de Nájera	941-36.12.58	Paseo San Julián, 19	cepa.najera@larioja.edu.es
NALDA				
26003465	C.R.A. Moncalvillo	941-44.75.14	NALDA C/Plaza de la Tela, s/n	cra.moncalvillo@larioja.edu.es
		941-44.63.28	ENTRENA	cra.moncalvillo.entrena@larioja.edu.es
		941-44.48.30	MEDRANO	cra.moncalvillo.medrano@larioja.edu.es
		941-44.75.54	SORZANO	cra.moncalvillo.sorzano@larioja.edu.es
		941-44.21.36	VIGUERA	cra.moncalvillo.viguera@larioja.edu.es

C.R.A.: Colegio Rural Agrupado C.E.I.P.: Centro de Educación Infantil y Primaria C.P.C.: Centro Privado Concertado C.P.C.E.E.: Centro Privado Concertado de Educación Especial I.E.S.: Instituto de Educación Secundaria C.E.P.A.: Centro de Educación de Personas Adultas S.I.E.S.: Sección de Instituto de Secundaria E.O.: Escuela Oficial, E.I.P.C.: Escuela Infantil de Primer Ciclo C.P.C.E.I.: Centro Docente de Primer Ciclo de Educación Infantil

Centros Educativos de La Rioja por localidades. Datos generales. Curso 2015/2016				
CÓDIGO	CENTROS	TELÉFONO	DIRECCIÓN	CORREO-@
NAVARRETE				
26008657	E.I.P.C. Las Santitas	941-44.00.05	Niabina, 5	ayto@ayuntamionavarrete.rog
26001894	C.E.I.P.Ntra. Sra. del Sagrario	941-44.02.73	Carretera Entrena, s/n	ceip.nssagrario@larioja.edu.es
PRADEJÓN				
26008669	E.I.P.C. La Alegría	941-15.00.01	Vadillos, 13	ofiyuntamiento@aytopradejon.org
26002023	C.E.I.P. José Ortega Valderrama	941-15.01.59	La Fuente, 23	ceip.iortegav@larioja.edu.es
26003647	S.I.E.S del I.E.S. Marco Fabio Quintiliano (Calahorra)	941-15.05.66	La Fuente, 23	ses.pradejon@larioja.edu.es
26007896	Escuela de Música Guillermo Miranda	630 78 39 72	Plaza de la Constitución, 1	
QUEL				
26007771	C.E.I.P.Sáenz de Tejada	941-39.20.21	Avenida Ferrocarril, s/n	ceip.saenztejada@larioja.edu.es
RINCÓN DE SOTO				
26008438	E.I.P.C. Príncipe Felipe	941-16.02.20	Avenida Río Alfaro, 1	eipc.principefelipe@larioja.org
26002096	C.E.I.P.Eduardo González Gallarza	941-16.01.81	Avenida de La Rioja, 83	cp.eggallarza.rinconsoto@larioja.org
26003659	S.I.E.S del I.E.S. Gonzalo de Berceo (Alfaro)	941-16.01.81	Avenida de La Rioja, 83	sies.rincondesoto@larioja.edu.es
SAN ASENSIO				
26002138	C.P.C. La Salle-La Estrella	941-45.71.69	La Estrella, 5	cc.smestrella@larioja.org
STO. DOMINGO DE LA CALZADA				
26008670	E.I.P.C. Virgen de la Plaza	941-34.00.04	Miguel de Estete, 3	info@santodomingodelacalzada.org
26002199	C.E.I.P.Beato Jerónimo Hermosilla	941-34.25.03	Carretera de Gallinero, 3	ceip.bjhermosilla@larioja.edu.es
26002205	C.P.C. Sagrados Corazones	941-34.00.68	Cristo, 15	cc.scorazones@larioja.org
26002692	C.P.C. Menesiano	941-34.10.06	Ctra. de Ezcaray, s/n	cc.menesiano@larioja.org
26002837	C.I.P.F.P. Camino de Santiago	941-34.29.20	Mayor, 83	cipfp.csantiago@larioja.edu.es
26002230	I.E.S. Valle del Oja	941-34.00.06	Carretera de Gallinero, s/n	ies.valleoja@larioja.edu.es
26003556	C.E.P.A Rioja Alta	941-34.09.76	Carretera de Gallinero, 3	cea.riojaalta@larioja.edu.es
SAN VICENTE DE LA SONSIERRA				
26008190	E.I.P.C. San Pelayo	941-33.40.06	Donantes de Sangre, 6	ayto@sanvicentedelasonsierra.org
26003374	C.R.A.ENTREVIÑAS	941-33.41.50	SAN VICENTE S.C/Del Remedio, s/n	cra.sanvicente@larioja.edu.es
		941-30.80.88	ÁBALOS	
		941-32.22.01	BRIONES	
		941-45.72.27	SAN ASENSIO	
TORRECILLA				
26003386	C.R.A. CAMEROS NUEVO	941-46.01.26	TORRECILLA EN C. C/Ctra. Logroño	cra.cameros@larioja.edu.es
		941-46.21.88	ORTIGOSA DE CAMEROS	
		941-46.80.50	VILLOSLADA DE CAMEROS	
URUÑUELA				
26003398	C.R.A. CUENCA DEL NAJERILLA	941-41.70.68	URUÑUELA C/Avda. Juan Carlos I	
		941-41.60.43	ALESANCO	
		941-36.11.89	ARENZANA DE ABAJO	
		941-36.23.07	CAMPROVÍN	
		941-41.78.58	HORMILLA	
		941-41.71.06	HUÉRCANOS	
		941-36.25.56	TRICIO	
VILLAMEDIANA DE IREGUA				
26008682	E.I.P.C. Gonzalo de Berceo	941-43.51.33	Portillo, 19	ayto@villamedianadeiregua.org
26002473	C.E.I.P.Gonzalo de Berceo	941-43.59.20	Albina Balda, s/n	ceip.gberceo.villamediana@larioja.edu.es

C.R.A.: Colegio Rural Agrupado C.E.I.P.: Centro de Educación Infantil y Primaria C.P.C.: Centro Privado Concertado I.E.S.: Instituto de Educación Secundaria C.E.P.A.: Centro de Educación de Personas Adultas
S.I.E.S.: Sección de Instituto de Secundaria C.I.P.F.P.: Centro Integrado Público de Formación Profesional E.O.: Escuela Oficial, E.I.P.C.: Escuela Infantil de Primer Ciclo C.P.C.E.I.: Centro Docente de Primer Ciclo de Educación Infantil

CENTROS EDUCATIVOS DE LA RIOJA POR LOCALIDADES. NÚMERO DE ALUMNOS CURSO 2015/2016

CÓDIGO	CENTROS	LOCALIDAD	Nº ALUMNOS
26008131	E.I.P.C. Piruleta	AGONCILLO	12
26007744	C.R.A. Las Cuatro Villas	AGONCILLO	192
26008542	E.I.P.C. Nuestra Señora de Bueyo	ALBELDA	37
26000063	C.E.I.P. San Prudencio	ALBELDA	288
26008554	E.I.P.C. Mercedes Benito	ALBERITE	24
26000087	C.E.I.P. D ^a Avelina Cortazar	ALBERITE	248
26008566	E.I.P.C. Daniel Alonso	ALCANADRE	9
26000105	C.E.I.P. Miguel Ángel Sáinz	ALDEANUEVA DE EBRO	327
26007902	Escuela de Música	ALDEANUEVA DE EBRO	38
26008384	E.I.P.C. La Florida	ALFARO	54
26000130	C.E.I.P. Obispo Ezequiel Moreno	ALFARO	346
26000154	C.P.C. Amor Misericordioso	ALFARO	325
26003040	C.P.C. La Salle-El Pilar	ALFARO	370
26003507	I.E.S. Gonzalo de Berceo	ALFARO	623
26003571	Centro de Educación de Personas Adultas	ALFARO	158
26007801	Escuela de Música Marqués de Orovio	ALFARO	94
26007768	C.R.A. Alto Cidacos	ARNEDILLO	38
26008396	E.I.P.C. Nuestra Señora de Vico	ARNEDO	125
26000257	C.E.I.P. Antonio Delgado Calvete	ARNEDO	513
26002898	C.E.I.P. La Estación	ARNEDO	481
26000269	C.P.C. Sagrado Corazón de Jesús	ARNEDO	671
26000270	I.E.S. Celso Díaz	ARNEDO	447
26000282	I.E.S. Virgen de Vico	ARNEDO	434
26003568	Centro de Educación de Personas Adultas	ARNEDO	103
26007793	Escuela de Música Agustín Ruíz	ARNEDO	161
26008578	E.I.P.C. Pelusín	AUSEJO	8
26007756	C.R.A. de Ausejo	AUSEJO	224
26008581	E.I.P.C. Dino	AUTOL	27
26000312	C.E.O. Villa de Autol	AUTOL	606
26007884	Escuela de Música Maestro Pinilla	AUTOL	77
26003477	C.R.A. Entrevalles	BADARAN	60
26008505	C.P.C.E.I. Nuestra Señora del Pilar	BAÑOS DE RÍO TOBÍA	17
26000373	C.E.I.P. San Pelayo	BAÑOS DE RÍO TOBÍA	113
26003660	Sección del I.E.S. Rey Don García (Nájera)	BAÑOS DE RÍO TOBÍA	39
26008402	E.I.P.C. Nuestra Señora del Carmen	CALAHORRA	127
26008591	E.I.P.C. Santos Mártires	CALAHORRA	92
26002977	C.E.I.P. Ángel Oliván	CALAHORRA	205
26000464	C.E.I.P. Aurelio Prudencio	CALAHORRA	437
26002989	C.E.I.P. Quintiliano	CALAHORRA	415
26000506	C.P.C. La Milagrosa	CALAHORRA	237
26000592	C.P.C. San Agustín	CALAHORRA	610
26000476	C.P.C. San Andrés	CALAHORRA	204
26000488	C.P.C. Santa Teresa	CALAHORRA	817
26000555	C.P.F.P. La Planilla	CALAHORRA	174
26000579	I.E.S. Marco Fabio Quintiliano	CALAHORRA	502
26000543	I.E.S. Valle del Cidacos	CALAHORRA	1.148
26003076	Conservatorio Elemental de Música	CALAHORRA	343
26007859	Escuela de Música Maestro Arroyo	CALAHORRA	166
26003313	Escuela Oficial de Idiomas	CALAHORRA	772
26003301	C.E.P.A. San Francisco	CALAHORRA	354

CENTROS EDUCATIVOS DE LA RIOJA POR LOCALIDADES. NÚMERO DE ALUMNOS CURSO 2015/2016

CÓDIGO	CENTROS	LOCALIDAD	Nº ALUMNOS
26003489	C.E.I.P. Casalarreina	CASALAREINA	121
26003490	C.R.A. Valle Oja-Tirón	CASTAÑARES	81
26008141	E.I.P.C. El Trenecito	CENICERO	22
26000661	C.E.I.P. Gregoria Artacho	CENICERO	141
26008694	E.I.P.C. San Miguel	CERVERA R.A.	10
26003428	C.R.A. Alhama	CERVERA R.A.	127
26003635	Sección del I.E.S. Gonzalo de Berceo (Alfaro)	CERVERA R.A.	130
26003736	E.I.P.C. Villa de Ezcaray	EZCARAY	9
26003532	C.E.I.P. San Lorenzo	EZCARAY	196
26008141	E.I.P.C. Gloria Fuertes	FUENMAYOR	38
26000919	C.E.I.P. Cervantes	FUENMAYOR	310
26003581	I.E.S. Francisco Tomás y Valiente	FUENMAYOR	360
26008611	E.I.P.C. Coletitas y Cuquim	GALILEA	6
26008426	E.I.P.C. Las Luces	HARO	82
26002588	C.E.I.P. Nuestra Señora de la Vega	HARO	509
26000971	C.E.I.P. San Felices de Bilibio	HARO	219
26000993	C.P.C. Sagrado Corazón	HARO	470
26008475	I.E.S. Ciudad de Haro	HARO	862
26003520	Conservatorio Elemental de Música	HARO	142
26008724	Escuela Oficial de Idiomas	HARO	455
26007847	Escuela de Música Harense	HARO	60
26003416	C.R.A. de Igea	IGEA	97
26008621	E.I.P.C. Los Almendros	LARDERO	114
26001122	C.E.I.P. Eduardo González Gallarza	LARDERO	732
26008189	C.E.I.P. Villapatro	LARDERO	167
26001134	I.E.S. La Laboral	LARDERO	1.505
26008268	C.P.C.E.I. A Gatas	LOGROÑO	35
26008104	C.P.C.E.I. Arco Iris	LOGROÑO	16
26002886	C.P.C.E.I. Arlequín	LOGROÑO	42
26008347	C.P.C.E.I. Caramelo	LOGROÑO	65
26007938	C.P.C.E.I. Chiquitines	LOGROÑO	35
26008311	C.P.C.E.I. Cole Petete	LOGROÑO	56
26008128	C.P.C.E.I. Colorín Colorado	LOGROÑO	86
26008712	C.P.C.E.I. Coquitos	LOGROÑO	23
26008025	C.P.C.E.I. Cuenta Cuentos	LOGROÑO	42
26008098	C.P.C.E.I. D'Acuarela	LOGROÑO	31
26008165	C.P.C.E.I. Dreams	LOGROÑO	21
26008062	C.P.C.E.I. Disneylandia	LOGROÑO	25
26008451	C.P.C.E.I. Do-Re-Mi	LOGROÑO	18
26007872	C.P.C.E.I. El Parque	LOGROÑO	28
26008323	C.P.C.E.I. Entrepuentes	LOGROÑO	36
26007823	C.P.C.E.I. Entreviñas del Plano	LOGROÑO	51
26008360	C.P.C.E.I. La Inmaculada	LOGROÑO	63
26008271	C.P.C.E.I. La Noria I	LOGROÑO	25
26008281	C.P.C.E.I. La Noria II	LOGROÑO	38
26007975	C.P.C.E.I. La Rana Juana	LOGROÑO	27
26008256	C.P.C.E.I. Los Pitufos	LOGROÑO	38
26008074	C.P.C.E.I. Luna Lunera	LOGROÑO	37
26008359	C.P.C.E.I. Nanny's	LOGROÑO	56
26008301	C.P.C.E.I. Olyma Garden	LOGROÑO	33
26007811	C.P.C.E.I. Pequelandia	LOGROÑO	36

CENTROS EDUCATIVOS DE LA RIOJA POR LOCALIDADES. NÚMERO DE ALUMNOS CURSO 2015/2016

CÓDIGO	CENTROS	LOCALIDAD	Nº ALUMNOS
26008049	C.P.C.E.I. Pequelandia Baby	LOGROÑO	63
26007941	C.P.C.E.I. Pequelandia School	LOGROÑO	47
26008372	C.P.C.E.I. Pin y Pon	LOGROÑO	18
26008220	C.P.C.E.I. Piñata	LOGROÑO	38
26008013	C.P.C.E.I. Pompitas	LOGROÑO	38
26007977	C.P.C.E.I. Ricuras	LOGROÑO	26
26007963	C.P.C.E.I. Sol y Luna I	LOGROÑO	52
26008530	C.P.C.E.I. Soletes	LOGROÑO	19
26008517	C.P.C.E.I. Trompín	LOGROÑO	48
26008414	E.I.P.C. Carrusel	LOGROÑO	70
26008633	E.I.P.C. Chispita	LOGROÑO	59
26008244	E.I.P.C. El Arco	LOGROÑO	76
26008232	E.I.P.C. El Cubo	LOGROÑO	74
26008050	E.I.P.C. La Casa Cuna	LOGROÑO	66
26002849	C.E.E. Marqués de Vallejo	LOGROÑO	139
26001213	C.E.I.P. Bretón de los Herreros	LOGROÑO	450
26002795	C.E.I.P. Caballero de la Rosa	LOGROÑO	226
26002761	C.E.I.P. Doctor Castroviejo	LOGROÑO	502
26002850	C.E.I.P. Duquesa de la Victoria	LOGROÑO	673
26008177	C.E.I.P. El Arco	LOGROÑO	362
26003064	C.E.I.P. Escultor Vicente Ochoa	LOGROÑO	510
26002990	C.E.I.P. General Espartero	LOGROÑO	218
26001237	C.E.I.P. Gonzalo de Berceo	LOGROÑO	430
26001262	C.E.I.P. Juan Yagüe	LOGROÑO	492
26008001	C.E.I.P. La Guindalera	LOGROÑO	396
26003210	C.E.I.P. Las Gaunas	LOGROÑO	674
26001626	C.E.I.P. Madre de Dios	LOGROÑO	404
26002734	C.E.I.P. Milenario de la Lengua Castellana	LOGROÑO	226
26001249	C.E.I.P. Navarrete el Mudo	LOGROÑO	401
26002771	C.E.I.P. Obispo Blanco Nájera	LOGROÑO	443
26003052	C.E.I.P. San Francisco	LOGROÑO	150
26001250	C.E.I.P. San Pío X	LOGROÑO	274
26007781	C.E.I.P. Siete Infantes de Lara	LOGROÑO	480
26001717	C.E.I.P. Varia	LOGROÑO	148
26003003	C.E.I.P. Vélez de Guevara	LOGROÑO	217
26001201	C.E.I.P. Vuelo Madrid Manila	LOGROÑO	396
26002953	C.P.C. Alcaste	LOGROÑO	718
26001444	C.P.C. Compañía de María	LOGROÑO	988
26001341	C.P.C. Divino Maestro	LOGROÑO	334
26001420	C.P.C. Escuelas Pías	LOGROÑO	956
26001456	C.P.C. Inmaculado Corazón de María	LOGROÑO	879
26001501	C.P.C. La Inmaculada	LOGROÑO	61
26001328	C.P.C. Los Boscos	LOGROÑO	661
26001468	C.P.C. Nuestra Sra del Buen Consejo	LOGROÑO	1.148
26001331	C.P.C. Paula Montal	LOGROÑO	564
26001471	C.P.C. Purísima Concepción y Santa María Micaela	LOGROÑO	771
26001353	C.P.C. Rey Pastor	LOGROÑO	681
26001419	C.P.C. Sagrado Corazón	LOGROÑO	1.879
26001481	C.P.C. Salesianos Domingo Savio	LOGROÑO	375
26001432	C.P.C. San José	LOGROÑO	1.265
26001584	C.P.C. Santa María	LOGROÑO	857
26001377	C.P.E.E. Los Ángeles	LOGROÑO	69

CENTROS EDUCATIVOS DE LA RIOJA POR LOCALIDADES. NÚMERO DE ALUMNOS CURSO 2015/2016

CÓDIGO	CENTROS	LOCALIDAD	Nº ALUMNOS
26003441	I.E.S. Batalla de Clavijo	LOGROÑO	1.128
26001638	I.E.S. Comercio	LOGROÑO	1.301
26003088	I.E.S. Duques de Nájera	LOGROÑO	949
26002862	I.E.S. Escultor Daniel	LOGROÑO	667
26001559	I.E.S. Hermanos D'Elhuyar	LOGROÑO	719
26001596	I.E.S. Inventor Cosme García	LOGROÑO	1.304
26001560	I.E.S. Práxedes Mateo Sagasta	LOGROÑO	1.104
26003209	I.E.S. Tomás Mingot	LOGROÑO	631
26002928	Conservatorio Profesional de Música	LOGROÑO	534
26007860	Escuela Municipal de Música	LOGROÑO	795
26003091	Escuela Oficial de Idiomas "Fuero de Logroño"	LOGROÑO	3.207
26007914	Escuela Superior de Diseño	LOGROÑO	423
26008529	C.P.F.P. Ciencias Radiológicas	LOGROÑO	72
26007835	Musicalia	LOGROÑO	129
26003611	Piccolo y Saxo	LOGROÑO	465
26002941	C.E.P.A. Plus Ultra	LOGROÑO	1.425
26008645	E.I.P.C. Eladio del Campo	MURILLO DE RÍO LEZA	21
26001791	C.E.I.P. Don Eladio del Campo Iñiguez	MURILLO DE RÍO LEZA	222
26008037	E.I.P.C. Reina Estefanía	NÁJERA	47
26008441	C.P.C.E.I. Aladín	NÁJERA	28
26001811	C.E.I.P. San Fernando	NÁJERA	201
26002825	C.E.I.P. Sancho III El Mayor	NÁJERA	361
26001821	C.P.C. Nuestra Señora de la Piedad	NÁJERA	269
26001845	I.E.S. Esteban Manuel Villegas	NÁJERA	275
26002710	I.E.S. Rey Don García	NÁJERA	433
26003684	Centro de Educación de Personas Adultas	NÁJERA	125
26003465	C.R.A. Moncalvillo	NALDA	234
26008657	E.I.P.C. Las Santitas	NAVARRETE	49
26001894	C.E.I.P. Ntra. Sra. del Sagrario	NAVARRETE	385
26008669	E.I.P.C. La Alegría	PRADEJÓN	34
26002023	C.E.I.P. José Ortega Valderrama	PRADEJÓN	382
26003647	Sección del I.E.S. Marco Fabio Quintiliano (Calahorra)	PRADEJÓN	51
26007896	Escuela de Música Guillermo Miranda	PRADEJÓN	65
26007771	C.E.I.P. Sáenz de Tejada	QUEL	146
26008438	E.I.P.C. Príncipe Felipe	RINCÓN DE SOTO	47
26002096	C.E.I.P. Eduardo González Gallarza	RINCÓN DE SOTO	371
26003659	Sección del I.E.S. Gonzalo de Berceo (Alfaro)	RINCÓN DE SOTO	76
26002138	C.P.C. La Salle-La Estrella	SAN ASENSIO	109
26008190	E.I.P.C. San Pelayo	SAN VICENTE DE LA SONSIERRA	10
26003374	C.R.A. Entreviñas	SAN VICENTE DE LA SONSIERRA	199
26008670	E.I.P.C. Virgen de la Plaza	STO. DOMINGO DE LA CALZADA	66
26002199	C.E.I.P. Beato Jerónimo Hermosilla	STO. DOMINGO DE LA CALZADA	433
26002692	C.P.C. Menesiano	STO. DOMINGO DE LA CALZADA	205
26002205	C.P.C. Sagrados Corazones	STO. DOMINGO DE LA CALZADA	198
26002837	C.P.I.F.P. Camino de Santiago	STO. DOMINGO DE LA CALZADA	311
26002230	I.E.S. Valle del Oja	STO. DOMINGO DE LA CALZADA	387
26003556	C.E.P.A. Rioja Alta	STO. DOMINGO DE LA CALZADA	263
26003386	C.R.A. Cameros Nuevo	TORRECILLA EN CAMEROS	58
26003398	C.R.A. Cuenca del Najerilla	URUÑUELA	279
26008682	E.I.P.C. Gonzalo de Berceo	VILLAMEDIANA DE IREGUA	95
26002473	C.E.I.P. Gonzalo de Berceo	VILLAMEDIANA DE IREGUA	685

NÚMERO DE ALUMNOS EN ESCUELAS INFANTILES 1^{er} CICLO DE EDUCACIÓN INFANTIL CURSO 2015/2016

LOCALIDAD	NOMBRE DEL CENTRO	UNIDADES EN FUNCIONAMIENTO	Nº de alumnos
Agoncillo	E.I.P.C. Piruleta	2	12
Albelda de Iregua	E.I.P.C. Nuestra Señora de Bueyo	4	37
Alberite	E.I.P.C. Mercedes Benito	2	24
Alcanadre	E.I.P.C. Daniel Alonso	1	9
Alfaro	E.I.P.C. La Florida	6	54
Arnedo	E.I.P.C. Nuestra Señora de Vico	11	125
Ausejo	E.I.P.C. Pelusín	1	8
Autol	E.I.P.C. Dino	3	27
Calahorra	E.I.P.C. Nuestra Señora del Carmen	10	127
Calahorra	E.I.P.C. Santos Martires	8	92
Cenicero	E.I.P.C. El Trencito	3	22
Cervera del Río Alhama	E.I.P.C. San Miguel	1	10
Ezcaray	E.I.P.C. Villa de Ezcaray	2	9
Fuenmayor	E.I.P.C. Gloria Fuertes	3	38
Galilea	E.I.P.C. Coletitas y Cuquím	1	6
Haro	E.I.P.C. Las Luces	8	82
Lardero	E.I.P.C. Los Almendros	9	114
Logroño	E.I.P.C. Carrusel	6	70
Logroño	E.I.P.C. Chispita	3	59
Logroño	E.I.P.C. El Arco	6	76
Logroño	E.I.P.C. El Cubo	6	74
Logroño	E.I.P.C. Municipal La Casa Cuna	5	66
Murillo de Rio Leza	E.I.P.C. Eladio del Campo	2	21
Nájera	E.I.P.C. Reina Estefanía	4	47
Navarrete	E.I.P.C. Las Santitas	4	49
Pradejón	E.I.P.C. La Alegria	3	34
Rincón de Soto	E.I.P.C. Principe Felipe	5	47
San Vicente de la Sonsierra	E.I.P.C. San Pelayo	2	10
Santo Domingo de la Calzada	E.I.P.C. Virgen de la Plaza	5	66
Villamediana de Iregua	E.I.P.C. Gonzalo de Berceo	7	95
TOTAL		133	1.510

NÚMERO DE ALUMNOS EN CENTROS DOCENTES PRIVADOS 1^{er} CICLO DE EDUCACIÓN INFANTIL CURSO 2015/2016

LOCALIDAD	NOMBRE DEL CENTRO	UNIDADES EN FUNCIONAMIENTO	Nº de alumnos
Alfaro	C.P.C. La Salle-El Pilar	1	12
Baños de Rio Tobía	C.P.C.E.I. Nuestra Señora del Pilar	2	17
Logroño	C.P.C.E.I. A Gatas	3	35
Logroño	C.P.C.E.I. Arco Iris	2	16
Logroño	C.P.C.E.I. Arlequín	5	42
Logroño	C.P.C.E.I. Caramelo	5	65
Logroño	C.P.C.E.I. Chiquitines	3	35
Logroño	C.P.C.E.I. Cole Petete	5	56
Logroño	C.P.C.E.I. Colorín Colorado	7	86
Logroño	C.P.C.E.I. Coquitos	3	23
Logroño	C.P.C.E.I. Cuenta Cuentos	4	42
Logroño	C.P.C.E.I. D'Acuarela	3	31
Logroño	C.P.C.E.I. Dreams	3	21
Logroño	C.P.C.E.I. Disneylandia	2	25
Logroño	C.P.C.E.I. Do-Re-Mi	2	18
Logroño	C.P.C.E.I. El Parque	2	28
Logroño	C.P.C.E.I. Entrepuentes	3	36
Logroño	C.P.C.E.I. Entreviñas del Plano	4	51
Logroño	C.P.C.E.I. La Inmaculada	6	63
Logroño	C.P.C.E.I. La Noria I	3	25

NÚMERO DE ALUMNOS EN CENTROS DOCENTES PRIVADOS 1^{er} CICLO DE EDUCACIÓN INFANTIL CURSO 2015/2016

LOCALIDAD	NOMBRE DEL CENTRO	UNIDADES EN FUNCIONAMIENTO	Nº de alumnos
Logroño	C.P.C.E.I. La Noria II	3	38
Logroño	C.P.C.E.I. La Rana Juana	3	27
Logroño	C.P.C.E.I. Los Pitufos	3	38
Logroño	C.P.C.E.I. Luna Lunera	3	37
Logroño	C.P.C.E.I. Nanny's	4	56
Logroño	C.P.C.E.I. Olyma Garden	3	33
Logroño	C.P.C.E.I. Pequelandia	3	36
Logroño	C.P.C.E.I. Pequelandia Baby	4	63
Logroño	C.P.C.E.I. Pequelandia School	4	47
Logroño	C.P.C.E.I. Pin y Pon	2	18
Logroño	C.P.C.E.I. Piñata	3	38
Logroño	C.P.C.E.I. Pompitas	3	38
Logroño	C.P.C.E.I. Ricuras	3	26
Logroño	C.P.C. Salesianos Domingo Savio	3	23
Logroño	C.P.C. San José	3	33
Logroño	C.P.C. Santa María	1	21
Logroño	C.P.C.E.I. Sol y Luna I	4	52
Logroño	C.P.C.E.I. Soletes	2	19
Logroño	C.P.C.E.I. Trompín	4	48
Nájera	C.P.C.E.I. Aladin	3	28
TOTAL		129	1.446

NÚMERO DE ALUMNOS Y UNIDADES EN CENTROS PÚBLICOS DE LOGROÑO CURSO 2015/2016

CENTRO	UNIDADES EN FUNCIONAMIENTO				NÚMERO DE ALUMNOS EN 2º CICLO DE EDUCACIÓN INFANTIL, PRIMARIA Y EDUCACIÓN ESPECIAL												TOTAL SUMA	ACNEE (INCLUIDOS EN EL TOTAL)
	Ed. Especial	2º Ciclo Infantil	Primaria	TOTAL	Ed. Especial	2º CICLO EDUCACIÓN INFANTIL			TOTAL	EDUCACIÓN PRIMARIA						TOTAL		
						1º	2º	3º		1º	2º	3º	4º	5º	6º			
C.E.I.P. Bretón de los Herreros		6	12	18		50	51	50	151	49	51	50	49	52	48	299	450	22
C.E.I.P. Caballero de la Rosa		3	7	10		25	26	19	70	25	25	25	24	25	32	156	226	6
C.E.I.P. Doctor Castroviejo		6	14	20		50	50	50	150	50	51	51	50	75	75	352	502	6
C.E.I.P. Duquesa de la Victoria		9	18	27		74	75	76	225	74	74	76	76	77	71	448	673	10
C.E.I.P. El Arco		7	8	15		66	51	50	167	50	50	25	25	25	20	195	362	6
C.E.I.P. Escultor Vicente Ochoa		6	14	20		48	50	50	148	53	75	53	53	78	50	362	510	17
C.E.I.P. General Espartero		3	6	9		25	20	25	70	25	24	25	24	25	25	148	218	15
C.E.I.P. Gonzalo de Berceo		6	11	17		50	52	51	153	52	50	51	48	52	24	277	430	6
C.E.I.P. Juan Yagüe		6	14	20		50	51	51	152	50	50	75	43	71	51	340	492	14
C.E.I.P. La Guindalera		6	10	16		51	50	50	151	50	50	50	48	25	22	245	396	10
C.E.I.P. Las Gaunas		9	18	27		75	76	76	227	71	77	75	74	76	74	447	674	12
C.E.I.P. Madre de Dios		6	12	18		45	43	42	130	51	50	48	39	41	45	274	404	25
C.E.E. Marqués de Vallejo	32			32	139												139	
C.E.I.P. Milenario de la Lengua		3	6	9		24	25	27	76	25	24	26	25	25	25	150	226	8
C.E.I.P. Navarrete el Mudo		6	12	18		43	37	48	128	44	49	49	47	45	39	273	401	21
C.E.I.P. Obispo Blanco Nájera		6	12	18		50	50	49	149	50	49	50	49	49	47	294	443	22
C.E.I.P. San Francisco *		3	6	9		15	18	16	49	22	17	15	13	20	14	101	150	16
C.E.I.P. San Pío X		4	10	14		21	25	34	80	26	23	38	28	35	44	194	274	15
C.E.I.P. Siete Infantes		6	13	19		50	50	51	151	50	49	52	50	53	75	329	480	19
C.E.I.P. Varia		3	6	9		12	15	13	40	16	19	19	16	18	20	108	148	6
C.E.I.P. Vélez de Guevara		3	6	9		20	23	25	68	26	22	26	25	25	25	149	217	11
C.E.I.P. Vuelo Madrid Manila		5	12	17		25	39	49	113	38	50	49	50	50	46	283	396	24
Total	32	112	227	371	139	869	877	902	2.648	897	929	928	856	942	872	5.424	8.211	291

* Funciona además, un aula de Inmersión Lingüística

NÚMERO DE ALUMNOS Y UNIDADES EN CENTROS PÚBLICOS DE LA PROVINCIA CURSO 2015/2016

NOMBRE DEL CENTRO	UNIDADES EN FUNCIONAMIENTO				NÚMERO DE ALUMNOS EN 2º CICLO DE EDUCACIÓN INFANTIL, PRIMARIA Y EDUCACIÓN ESPECIAL												TOTAL SUMA	ACNEE (INCLUIDOS EN EL TOTAL)	Alumnos de Ed. Secundaria			
	E. Especial	2º Ciclo Infantil	Primaria	E.S.O.	TOTAL	Educación Especial	2º CICLO DE ED. INFANTIL			TOTAL	EDUCACIÓN PRIMARIA								TOTAL	1º	2º	3º
							1º	2º	3º		1º	2º	3º	4º	5º	6º						
AGONCILLO C.R.A. Las Cuatro Villas		5	9		14		19	24	22	65	25	20	25	22	18	17	127	192	10			
Agoncillo		1	3		4		2	5	3	10	5	9	9	5	5	8	41	51				
Arrúbal		2	2		4		6	9	9	24	7	4	4	5	6	1	27	51				
Ribafrecha		2	3		5		11	10	9	30	12	7	11	11	6	7	54	84				
San Román			1		1				1	1	1		1	1	1	1	5	6				
ALBELDA C.E.I.P. San Prudencio		5	11		16		32	27	32	91	34	36	39	31	24	33	197	288	13			
ALBERITE C.E.I.P. Dª Avelina Cortázar		5	10		15		21	32	27	80	22	29	31	32	36	18	168	248	7			
ALDEANUEVA DE EBRO C.E.I.P. Miguel Ángel Sáinz		6	11	3	20		32	29	34	95	30	24	31	33	32	34	184	279	10	34	14	
ALFARO C.E.I.P. Obispo Ezequiel Moreno		6	12		18		44	39	48	131	41	40	47	36	25	26	215	346	6			
ARNEDILLO C.R.A. Alto Cidacos		2	4		6		1	3	4	8	2	1	8	4	12	3	30	38	1			
Arnedillo		1	1		2		1	2	1	4		1	2	3		1	7	11				
Enciso			1		1				2	2	1					1	2	4				
Herce			1		1					0			1	1	7	1	10	10				
Préjano		1	1		2			1	1	2	1		5		5		11	13				
ARNEDO C.E.I.P. Antonio Delgado Calvete	1	7	13		21	5	50	51	68	169	54	75	50	55	54	51	339	513	11			
ARNEDO C.E.I.P. La Estación		6	14		20		51	40	48	139	75	52	50	50	63	52	342	481	10			
AUSEJO C.R.A. de Ausejo		6	13	1	20		18	19	25	62	28	26	25	22	30	17	148	210	13	10	4	
Alcanadre		1	3		4		4	2	4	10	6	5	7	1	10	3	32	42				
Ausejo		1	3	1	5		4	4	7	15	7	8	6	7	7	3	38	53		10	4	
Corera		1	1		2		1	1	1	3	2	1	0	2	1	1	7	10				
El Villar de Arnedo		1	3		4		3	5	8	16	7	6	8	5	4	10	40	56				
Galilea		1	2		3		3	4	3	10	4	4	2	6	4		20	30				
Tudelilla		1	1		2		3	3	2	8	2	2	2	1	4		11	19				
AUTOL C.E.O. Villa de Autol		7	14		21		49	41	67	157	51	61	56	47	47	40	302	459	5			
BADARÁN C.R.A. Entrevalles		4	4		8		4	5	7	16	8	6	7	5	6	12	44	60	3			
Anguiano		1	1		2		2	1	3	6	2	6		3	2	5	18	24				
Badarán		1	1		2			3	2	5	3		1		2	1	7	12				
San Millán		1	1		2			1	1	2	2		4	2	2	2	12	14				
Viniegra de Abajo		1	1		2		2		1	3	1		2			4	7	10				

NÚMERO DE ALUMNOS Y UNIDADES EN CENTROS PÚBLICOS DE LA PROVINCIA CURSO 2015/2016

NOMBRE DEL CENTRO	UNIDADES EN FUNCIONAMIENTO				NÚMERO DE ALUMNOS EN 2º CICLO DE EDUCACIÓN INFANTIL, PRIMARIA Y EDUCACIÓN ESPECIAL												TOTAL SUMA	ACNEE (INCLUIDOS EN EL TOTAL)	Alumnos de Ed. Secundaria			
					Educación Especial	2º CICLO DE ED. INFANTIL			EDUCACIÓN PRIMARIA						TOTAL	1º			2º	3º		
	E. Especial	2º Ciclo Infantil	Primaria	E.S.O.		TOTAL	1º	2º	3º	TOTAL	1º	2º	3º	4º							5º	6º
BAÑOS DE RIO TOBIA C.E.I.P. San Pelayo		3	6		9		14	12	6	32	20	10	14	17	11	9	81	113	4			
CALAHORRA C.E.I.P. Ángel Oliván		3	6		9		25	13	25	63	18	25	24	25	26	24	142	205	5			
CALAHORRA C.E.I.P. Aurelio Prudencio		6	12		18		47	46	51	144	49	49	49	49	53	44	293	437	11			
CALAHORRA C.E.I.P. Quintiliano	2	6	12		20	8	29	47	45	121	48	50	46	43	50	49	286	415	23			
CASALARREINA C.E.I.P. Casalarreina		3	6		9		10	7	16	33	18	12	13	16	15	14	88	121	5			
CASTAÑARES C.R.A. Valle Oja-Tirón		4	5		9		8	10	6	24	8	8	7	10	12	12	57	81	3			
Anguciana		1	2		3		3	3	2	8	2	4	4	5	4	4	23	31				
Castañares		1	1		2		3	4	3	10	1	3	1	1	4	2	12	22				
Cuzcurrita		1	1		2		2	1	1	4	4			4	3		11	15				
Santurde		1	1		2			2		2	1	1	2		1	6	11	13				
CENICERO C.E.I.P. Gregoria Artacho		3	6		9		15	14	15	44	18	25	12	13	16	13	97	141	9			
CERVERA DEL Río Alhama C.R.A. Alhama	1	5	6		12	*	14	16	11	41	13	13	9	14	19	18	86	127	2			
Aguilar del R.A.		2	1		3		6	5	1	12	2	1		3	2		8	20				
Cabretón			1		1						1	1	1	1	1	1	6	6				
Cervera del R.A..	1	2	3		6		8	10	10	28	10	6	5	9	15	15	60	88				
Valverde		1	1		2			1		1		5	3	1	1	2	12	13				
EZCARAY C.E.I.P. San Lorenzo		3	6	2	11		22	15	21	58	23	19	12	20	21	21	116	174	6	9	13	
FUENMAYOR C.E.I.P. Cervantes		6	12		18		33	25	30	88	32	31	43	34	37	45	222	310	7			
HARO C.E.I.P. Ntra.Sra.De La Vega		6	18		24		45	28	49	122	56	56	75	64	63	73	387	509	19			
HARO C.E.I.P. San Felices de Bilibio		3	6		9		25	25	23	73	25	25	26	24	24	22	146	219	7			
IGEA C.R.A. de Igea		4	5		9		10	10	7	27	14	10	14	10	11	11	70	97	6			
Cornago			1		1					0		2	4	1	1	1	9	9				
Grávalos		1	1		2			3	2	5	1	1	1	3			6	11				
Igea		2	1		3		5	4	5	14	4	3	3	3	5	3	21	35				
Rincón de Olivedo		1	2		3		5	3		8	9	4	6	3	5	7	34	42				
LARDERO C.E.I.P. Eduardo González Gallarza		9	22		31		75	74	76	225	73	76	95	89	86	88	507	732	23			
LARDERO C.E.I.P. Villa Patro		4	4		8		35	24	25	84	33	50					83	167	4			
MURILLO DE R. L. C.E.I.P. Don Eladio del Campo Íñiguez		3	6	4**	9		18	15	20	53	16	23	18	12	23	18	110	163	8	28	15	16

* Cuenta con 3 alumnos en combinada

** Incluido un Programa de Refuerzo Curricular

NÚMERO DE ALUMNOS Y UNIDADES EN CENTROS PÚBLICOS DE LA PROVINCIA CURSO 2015/2016

NOMBRE DEL CENTRO	UNIDADES EN FUNCIONAMIENTO				NÚMERO DE ALUMNOS EN 2º CICLO DE EDUCACIÓN INFANTIL, PRIMARIA Y EDUCACIÓN ESPECIAL												TOTAL SUMA	ACNEE (INCLUIDOS EN EL TOTAL)	Alumnos de Ed. Secundaria			
					Educación Especial	2º CICLO DE ED. INFANTIL			EDUCACIÓN PRIMARIA						TOTAL	1º			2º	3º		
	E. Especial	2º Ciclo Infantil	Primaria	E.S.O.		TOTAL	1º	2º	3º	TOTAL	1º	2º	3º	4º							5º	6º
NÁJERA C.E.I.P. San Fernando		3	6		9		24	15	20	59	23	24	24	21	27	23	142	201	4			
NÁJERA C.E.I.P. Sancho III el Mayor		6	12		18		46	32	41	119	36	48	36	36	55	31	242	361	27			
NALDA C.R.A. Moncalvillo		6	12		18		20	24	35	79	16	33	25	32	27	22	155	234	6			
Entrena		3	6		9		12	10	21	43	11	19	12	17	16	11	86	129				
Medrano		1	2		3		2	4	4	10	3	4	6	4	2	2	21	31				
Nalda		1	3		4		6	8	8	22	2	8	5	7	6	4	32	54				
Viguera		1	1		2			2	2	4		2	2	4	3	5	16	20				
NAVARRETE C.E.I.P. Nuestra Señora del Sagrario		6	13		19		36	46	31	113	46	57	46	41	40	42	272	385	11			
PRADEJÓN C.E.I.P. José Ortega Valderrama		6	12		18		44	37	46	127	43	45	39	37	42	49	255	382	7			
QUEL C.E.I.P. Sáenz de Tejada		3	6		9		19	16	15	50	13	19	17	13	15	19	96	146	8			
RINCÓN DE SOTO C.E.I.P. Eduardo González Gallarza		6	12		18		40	36	39	115	51	41	43	43	39	39	256	371	19			
SANTO DOMINGO C.E.I.P. Beato Jerónimo Hermosilla	1	6	13		20	1	48	43	44	135	53	62	43	48	44	47	297	433	18			
SAN VICENTE DE LA SONSIERRA C.R.A. Entreviñas		5	10		15		20	15	17	52	17	31	26	22	23	28	147	199	7			
Ábalos		1	1		2		2	1	4	7	1	4	4	2	2	2	15	22				
Briones		1	3		4		5	2	5	12	6	9	6	5	5	5	36	48				
San Asensio		2	3		5		6	5	6	17	10	13	14	10	8	9	64	81				
San Vicente		1	3		4		7	7	2	16		5	2	5	8	12	32	48				
TORRECILLA EN CAMEROS C.R.A. Cameros Nuevo		3	3	1	7		3	3	6	12	7	5	8	3	8	8	39	51		3	4	
Ortigosa		1	1	1	3		2		2	4	2	2	3	2	3	2	14	18		3	4	
Torrecilla		1	1		2		1	1	4	6	3	2	2		3	3	13	19				
Villoslada		1	1		2			2		2	2	1	3	1	2	3	12	14				
URUÑUELA C.R.A. Cuenca del Najerilla		8	14		22		27	42	21	90	30	34	32	33	32	28	189	279	14			
Alesanco		1	2		3		7	6	2	15	4	3	7	6	7	6	33	48				
Arenzana de Abajo		1	1		2		1	2	1	4	3		2	3	1	2	11	15				
Camprovín			1		1			1		1	1	1	2	1	3	1	9	10				
Hormilla		1	2		3		4	6	5	15	4	8	1	4	3	3	23	38				
Huércanos		2	3		5		5	8	5	18	11	9	6	3	6	5	40	58				
Tricio		1	1		2		1	7	2	10		2	4	5	3	1	15	25				
Uruñuela		2	4		6		9	12	6	27	7	11	10	11	9	10	58	85				
VILLAMEDIANA C.E.I.P. Gonzalo de Berceo		10	19		29		92	75	72	239	78	89	83	72	76	48	446	685	13			
TOTAL	5	198	385	11	595	14	1.165	1.075	1.195	3.435	1.247	1.340	1.248	1.178	1.242	1.148	7.403	10.852	365	84	50	16

NÚMERO DE ALUMNOS Y UNIDADES EN CENTROS CONCERTADOS DE LOGROÑO CURSO 2015/2016

NOMBRE DEL CENTRO	UNIDADES EN FUNCIONAMIENTO				NÚMERO DE ALUMNOS EN 2º CICLO DE EDUCACIÓN INFANTIL, PRIMARIA y EDUCACIÓN ESPECIAL												TOTAL SUMA	ACNEE (INCLUIDOS EN EL TOTAL)
	Ed. Especial	2º Ciclo Infantil	Primaria	TOTAL	Educación Especial	2º CICLO ED. INFANTIL			TOTAL	EDUCACIÓN PRIMARIA						TOTAL		
						1º	2º	3º		1º	2º	3º	4º	5º	6º			
C.P.C. Alcaste		6	12	18		51	53	59	163	45	53	47	54	46	54	299	462	4
C.P.C. Compañía de María		9	18	27		79	76	78	233	81	76	79	67	82	79	464	697	15
C.P.C. Divino Maestro		3	6	9		26	26	28	80	25	23	28	27	26	26	155	235	11
C.P.C. Escuelas Pías *		6	19	25		33	50	52	135	72	82	73	72	85	68	452	587	12
C.P.C. Inmaculado Corazón de María		8	15	23		62	77	53	192	55	71	53	54	81	55	369	561	19
C.P.C. La Inmaculada		3		3		20	17	24	61								61	
C.P.C.E.E. Los Ángeles	13			13	69												69	
C.P.C. Los Boscos		4	9	13		17	28	48	93	24	40	50	24	29	45	212	305	19
C.P.C. Nuestra Sra. del Buen Consejo		9	18	27		71	76	79	226	79	82	83	79	85	72	480	706	3
C.P.C. Paula Montal		3	6	9		25	27	24	76	27	24	27	23	25	25	151	227	2
C.P.C. Purísima Concepción y Sta. M ^a Micaela		6	12	18		36	30	48	114	53	53	53	49	52	56	316	430	17
C.P.C. Rey Pastor		6	12	18		49	49	52	150	55	47	52	52	50	52	308	458	3
C.P.C. Sagrado Corazón		9	19	28		71	76	76	223	75	76	78	76	77	90	472	695	9
C.P.C. Salesianos Domingo Savio		3	6	9		13	19	26	58	25	28	28	26	31	26	164	222	17
C.P.C. San José		11	24	35		68	83	99	250	96	107	103	105	101	108	620	870	5
C.P.C. Santa María		6	2	8		50	51	50	151	52						52	203	1
TOTAL	13	92	178	283	69	671	738	796	2.205	764	762	754	708	770	756	4.514	6.788	137

* Funciona además, un aula de Inmersión Lingüística

NÚMERO DE ALUMNOS Y UNIDADES EN CENTROS CONCERTADOS DE LA PROVINCIA CURSO 2015/2016

NOMBRE DEL CENTRO	UNIDADES EN FUNCIONAMIENTO				NÚMERO DE ALUMNOS EN 2º CICLO DE EDUCACIÓN INFANTIL, PRIMARIA Y EDUCACIÓN ESPECIAL												TOTAL SUMA	ACNEE (INCLUIDOS EN EL TOTAL)
	Ed. Especial	2º Ciclo Infantil	Primaria	TOTAL	Ed. Especial	2º CICLO ED. INFANTIL			TOTAL	EDUCACIÓN PRIMARIA						TOTAL		
						1º	2º	3º		1º	2º	3º	4º	5º	6º			
Alfaro C.P.C. Amor Misericordioso		4	6	10		24	27	31	82	20	23	21	22	29	23	138	220	7
Alfaro C.P.C. La Salle-El Pilar		3	8	11		26	26	28	80	26	34	27	24	28	38	177	257	7
Arnedo C.P.C. Sagrado Corazón de Jesús		6	12	18		47	50	49	146	53	54	55	48	48	54	312	458	6
Calahorra C.P.C. La Milagrosa		3	6	9		28	27	25	80	29	26	23	26	26	27	157	237	8
Calahorra C.P.C. San Agustín	1	6	12	19	4	40	41	39	120	51	50	52	52	50	50	305	429	7
Calahorra C.P.C. San Andrés		3	6	9		22	20	23	65	29	25	19	22	20	24	139	204	15
Calahorra C.P.C. Santa Teresa		6	12	18		54	50	52	156	56	53	53	42	53	55	312	468	7
Haro C.P.C. Sagrado Corazón		6	9	15		36	42	53	131	46	27	36	50	28	26	213	344	3
Nájera C.P.C. Ntra. Sra. de la Piedad		3	6	9		25	22	17	64	22	23	24	19	25	17	130	194	8
Sto. Domingo C.P.C. Sagrados Corazones		3	6	9		18	14	24	56	25	22	22	25	22	26	142	198	
TOTAL	1	43	83	127	4	320	319	341	980	357	337	332	330	329	340	2.025	3.009	68

**RESUMEN DEL NÚMERO DE ALUMNOS Y UNIDADES EN 2º CICLO DE ED. INFANTIL, ED. PRIMARIA Y ED. ESPECIAL
CURSO 2015/2016**

	UNIDADES EN FUNCIONAMIENTO				NÚMERO DE ALUMNOS EN 2º CICLO DE EDUCACIÓN INFANTIL, PRIMARIA Y EDUCACIÓN ESPECIAL												TOTAL SUMA	ACNEE (INCLUIDOS EN EL TOTAL)	UNIDADES EN FUNCIONAMIENTO	ALUMNOS DE EDUCACIÓN SECUNDARIA EN C.PÚBLICOS		
					Educación Especial	2º Ciclo Infantil	Primaria	TOTAL	Educación Especial	2º CICLO ED. INFANTIL			TOTAL	EDUCACIÓN PRIMARIA						TOTAL	E.S.O.	1º
	1º	2º	3º	1º						2º	3º	4º		5º	6º							
																1º			2º			
COLEGIOS PÚBLICOS PROVINCIA	5	198	385	588	14	1.165	1.075	1.195	3.435	1.247	1.340	1.248	1.178	1.242	1.148	7.403	10.852	365	11	84	50	16
COLEGIOS PÚBLICOS LOGROÑO	32	112	227	371	139	869	877	902	2.648	897	929	928	856	942	872	5.424	8.211	291				
TOTAL PÚBLICOS	37	310	612	959	153	2.034	1.952	2.097	6.083	2.144	2.269	2.176	2.034	2.184	2.020	12.827	19.063	656	11	84	50	16
CENTROS CONCERTADOS PROVINCIA	1	43	83	127	4	320	319	341	980	357	337	332	330	329	340	2.025	3.009	68				
CENTROS CONCERTADOS LOGROÑO	13	92	178	283	69	671	738	796	2.205	764	762	754	708	770	756	4.514	6.788	137				
TOTAL CONCERTADOS	14	135	261	410	73	991	1.057	1.137	3.185	1.121	1.099	1.086	1.038	1.099	1.096	6.539	9.797	205				
SUMA TOTAL	51	445	873	1.369	226	3.025	3.009	3.234	9.268	3.265	3.368	3.262	3.072	3.283	3.116	19.366	28.860	861	11	84	50	16

NÚMERO DE ALUMNOS Y UNIDADES EN I.E.S. CURSO 2015/2016

E.S.O. Y BACHILLERATO I.E.S., SECCIONES Y C.E.O.		Nº GRUPOS Y PROGRAMAS				NÚMERO DE ALUMNOS EN E.S.O Y BACHILLERATO											TOTAL		
		E.S.O.			Bachillerato	TOTAL	E.S.O.					BACHILLERATO							
		Total	A. Curricular, Diversificación*	Programas*			1º	2º	3º	4º	TOTAL	ACNEE (INCLUIDOS EN EL TOTAL)	1º			2º			
													Artes	Cien.	C.Huma	Artes		Cien. Y Tecn.	C.Huma
Alfaro	I.E.S. Gonzalo de Berceo	11	1	1	5	16	37	32	72	61	202	1		24	36		40	39	139
Arnedo	I.E.S. Celso Díaz	15	1	3	4	19	91	83	71	55	300	3		32	28		31	36	127
	I.E.S. Virgen de Vico	9	1		3	12	62	45	57	58	222	5		29	33		11	18	91
Autol	C.E.O. Villa de Autol	9	1	2		9	48	28	41	30	147	7							
Baños de Río Tobía	Sección del I.E.S. Rey Don García (Nájera)	2				2	20	19			39	1							
Calahorra	I.E.S. Marco Fabio Quintiliano	15	1	2	5	20	76	60	97	91	324	8		38	56		25	35	154
	I.E.S. Valle del Cidacos	21	2	3	6	27	136	117	72	105	430	12	28	19	22	36	22	36	163
Cervera del Río Alhama	Sección del I.E.S. Gonzalo de Berceo (Alfaro)	6				6	41	39	23	21	124	6							
Fuenmayor	I.E.S. Fco. Tomás y Valiente	16	1	3	2	18	97	67	69	49	282	7		19	16		18	14	67
Haro	I.E.S. Ciudad de Haro	21	2	3	8	29	130	129	93	101	453	18	14	47	46	24	42	61	234
Lardero	I.E.S. La Laboral	27	2	3	6	33	179	159	134	130	602	19		42	54		34	58	188
Logroño	I.E.S. Batalla de Clavijo	12	2	3	12	24	58	52	52	48	210	11	162		33	176		35	406
	I.E.S. Comercio	17	2	2	4	21	116	120	80	77	393	18		35	33		35	29	132
	I.E.S. Duques de Nájera	14	1	1	5	19	115	92	68	71	346	11		47	49		30	34	160
	I.E.S. Escultor Daniel	20	1	1	4	24	165	137	117	89	508	12		37	31		31	39	138
	I.E.S. Hermanos D'Elhuyar	21	1	1	5	26	190	139	110	96	535	12		40	45		33	37	155
	I.E.S. Inventor Cosme García	15	1	1	8	23	91	91	102	107	391	9		70	67		78	70	285
	I.E.S. Práxedes Mateo Sagasta	22	2	4	13	35	135	117	107	91	450	25		59	78		60	71	268
		Diurno	22	2	4	8	30	135	117	107	91	450	25		59	78		60	71
	Nocturno				5	5								10**	27**	11**	32**	57**	
	I.E.S. Tomás Mingot	18	1	3	7	25	114	103	89	99	405	18		64	60		51	51	226
Nájera	I.E.S. Esteban Manuel Villegas	12	1	3	2	14	56	43	58	66	223	10		26			26		52
	I.E.S. Rey Don García	11	1	2	2	13	51	88	64	43	246	9			28			23	51
Pradejón	Sección del I.E.S. Marco Fabio Quintiliano (Calahorra)	4		2		4	27	24			51	3							
Rincón de Soto	Sección del I.E.S. Gonzalo de Berceo (Alfaro)	4		1		4	48	28			76	3							
Sto. Domingo de la Calzada	I.E.S. Valle del Oja	15	1	3	4	19	75	74	72	54	275	4		19	31		21	18	89
TOTAL		337	26	47	105	442	2.158	1.886	1.648	1.542	7.234	232	204	647	746	236	588	704	3.125

* Grupos incluidos en el total de E.S.O.

En Programas se contabilizan los Programas de refuerzo curricular (1º E.S.O.), Programas de refuerzo curricular para la mejora del aprendizaje (2º E.S.O.) y Programas de mejora del aprendizaje y rendimiento (3º E.S.O.)

** Se contabilizan con los alumnos de enseñanzas de adultos y a distancia (Pag. 46)

NÚMERO DE ALUMNOS Y UNIDADES EN CENTROS PRIVADOS-CONCERTADOS DE E.S.O. Y BACHILLERATO CURSO 2015/2016

E.S.O. Y BACHILLERATO CENTROS PRIVADOS		Nº GRUPOS Y PROGRAMAS				NÚMERO DE ALUMNOS E.S.O. Y BACHILLERATO													
						E.S.O.						BACHILLERATO							
		E.S.O.		Bachillerato	TOTAL	1º	2º	3º	4º	TOTAL	ACNEE (INCLUIDOS EN EL TOTAL)	1º			2º			TOTAL	
		Total	A. Curricular y Diversific.*									Programas*	Artes	Cienc.	C.Huma	Artes	Cienc. Y Tecn.		C.Huma
Alfaro	C.P.C. Amor Misericordioso	5			5	39	24	21	21	105	4								
	C.P.C. La Salle-El Pilar	4			4	32	21	23	25	101	8								
Arnedo	C.P.C. Sagrado Corazón de Jesús	11		3	11	51	57	49	56	213	3								
Calahorra	C.P.C. San Agustín	4		3	7	30	35	29	26	120	3		13	14		20	14	61	
	C.P.C. Santa Teresa	10		1	4	14	85	57	55	247	10		15	19		11	22	67	
Haro	C.P.C. Sagrado Corazón	6			6	32	26	39	29	126	3								
Logroño	C.P.C. Alcaste	8		4	12	51	48	45	48	192	1		20	15		16	13	64	
	C.P.C. Compañía de María	14		3	14	94	75	68	54	291	4								
	C.P.C. Divino Maestro	4			4	22	31	21	25	99	1								
	C.P.C. Escuelas Pías	15	1	2	15	102	88	78	82	350	3								
	C.P.C. Inmaculado Corazón de María	15	1	2	15	76	92	81	69	318	7								
	C.P.C. Los Boscos	10		3	10	40	58	41	34	173	19								
	C.P.C. Nuestra Sra. del Buen Consejo	12			4	16	90	87	82	78	337	6		36	12		35	22	105
	C.P.C. Paula Montal	4			4	20	30	30	22	102	2								
	C.P.C. Purísima Concepción y Santa M ^a Micaela	11		3	11	62	52	45	40	199	10								
	C.P.C. Rey Pastor	8			8	60	60	54	49	223	6								
	C.P.C. Sagrado Corazón	19		2	6	25	132	115	116	100	463	8		62	36		61	32	191
	C.P.C. Salesianos Domingo Savio	7		2	7	52	29	22	27	130	26								
	C.P.C. San José	15		1	15	128	91	73	70	362	2								
	C.P.C. Santa María	15		3	10	25	89	97	86	74	346	9		84	63		55	85	287
Nájera	C.P.C. Ntra.Sra. de la Piedad	5		2	5	31	25	19		75	3								
San Asensio	C.P.C. La Salle-La Estrella	4			4	26	24	21	17	88	5								
Sto. Domingo de la Calzada	C.P.C. Menesiano	7		4	11	22	31	39	41	133	4		5	13		5	10	33	
TOTAL		213	2	27	35	248	1.366	1.253	1.137	1.037	4.793	147		235	172		203	198	808

* Grupos incluidos en el total de E.S.O.

En Programas se contabilizan los Programas de refuerzo curricular (1º E.S.O.), Programas de refuerzo curricular para la mejora del aprendizaje (2º E.S.O.) y Programas de mejora del aprendizaje y rendimiento (3º E.S.O.)

**RESUMEN TOTAL DEL NÚMERO DE ALUMNOS Y UNIDADES DE E.S.O. Y BACHILLERATO
CURSO 2015/2016**

CENTROS	NÚMERO DE GRUPOS Y PROGRAMAS					NÚMERO DE ALUMNOS EN E.S.O. Y BACHILLER								
	E.S.O.			Bachiller	TOTAL	E.S.O.				TOTAL E.S.O.	ACNEE (INCLUIDOS EN EL TOTAL)	BACHILLERATO		TOTAL BACHILLER
	Total	A. Curricular y Diversificación*	Programas*			1º	2º	3º	4º			1º	2º	
	PÚBLICOS													
Logroño	139	11	16	58	197	984	851	725	678	3.238	116	910	860	1.770
Provincia	209	15	32	47	256	1.258	1.085	939	864	4.146	116	687	668	1.355
TOTAL PÚBLICOS	348	26	48	105	453	2.242	1.936	1.664	1.542	7.384	232	1.597	1.528	3.125
PRIVADOS														
Logroño	157	2	21	24	181	1.018	953	842	772	3.585	104	328	319	647
Provincia	56		6	11	67	348	300	295	265	1.208	43	79	82	161
TOTAL PRIVADOS	213	2	27	35	248	1.366	1.253	1.137	1.037	4.793	147	407	401	808
SUMA TOTAL	561	28	75	140	701	3.608	3.189	2.801	2.579	12.177	379	2.004	1.929	3.933

* Grupos incluidos en el total de E.S.O.

En Programas se contabilizan los Programas de refuerzo curricular (1º E.S.O.), Programas de refuerzo curricular para la mejora del aprendizaje (2º E.S.O.) y Programas de mejora del aprendizaje y rendimiento (3º E.S.O.)

RESUMEN CICLOS FORMATIVOS CURSO 2015/2016

CENTROS	NÚMERO DE GRUPOS			NÚMERO DE ALUMNOS		
	CICLOS GRADO MEDIO	CICLOS GRADO SUPERIOR	TOTAL	CICLOS GRADO MEDIO	CICLOS GRADO SUPERIOR	TOTAL
PÚBLICOS						
Logroño	33	41	74	817	926	1.743
Provincia	47	48	95	1.018	889	1.907
TOTAL PÚBLICOS	80	89	169	1.835	1.815	3.650
PRIVADOS						
Logroño	23	12	35	638	216	854
Provincia	7	3	10	123	69	192
TOTAL PRIVADOS	30	15	45	761	285	1.046
SUMA TOTAL	110	104	214	2.596	2.100	4.696

FORMACIÓN PROFESIONAL BÁSICA CURSO 2015/2016

CENTROS	Nº GRUPOS	NÚMERO DE ALUMNOS																								TOTAL ALUMNOS		
		Servicios Comerciales		Fabricación y Montaje		Servicios Administrativos		Electricidad y Electrónica		Agro-jardinería y Composiciones Florales		Cocina y Restauración		Peluquería y Estética		Arreglo y Reparación de Artículos Textiles y Piel		Informática de Oficina		Informática y Comunicaciones		Carpintería y Mueble		Mantenimiento de Vehículos			Actividades Agropecuarias	
		1º	2º	1º	2º	1º	2º	1º	2º	1º	2º	1º	2º	1º	2º	1º	2º	2º	1º	2º	1º	2º	1º	2º	1º		2º	
Alfaro I.E.S. Gonzalo de Berceo	4					19	12			15	5																	51
Arnedo I.E.S. Celso Díaz	2					9	11																					20
I.E.S. Virgen de Vico	2																12	5										17
Calahorra I.E.S. Valle del Cidacos (Turno Partido)	2					13	8																					21
I.E.S. M.F. Quintiliano	2	12	12																									24
C.P.C. Santa Teresa	2					22	13																					35
C.P.C.F.P. La Planilla	2													13	8													21
Cervera del R. Alhama Secc. E.S.O.	1									6																		6
Fuenmayor I.E.S. Fco. Tomás y Valiente	2									6	5																	11
Haro I.E.S. Ciudad de Haro	4			13	6	14	9																					42
Lardero I.E.S. La Laboral	4					18	11			18	11																	58
Logroño I.E.S. Batalla de Clavijo	2			13	14																							27
I.E.S. Comercio	6	18	8			9	5												5	10								55
Diurno 3	3	18	8																									26
Vespertino 3	3					9	5											5	10									29
I.E.S. Duques de Nájera	4					5	8							17	14													44
Diurno 2	2					5 *	8 *																					13
Vespertino 2	2													17	14													31
I.E.S. Escultor Daniel	2																				12	9						21
I.E.S. Hermanos D'Elhuyar	2								19	10																		29
I.E.S. Inventor C. García	3			12																			11	7				30
Diurno 1	1			12																								12
Vespertino 2	2																					11	7					18
C.P.C. Escuelas Pías	2					19																						19
C.P.C. Los Boscos	4			13 *				18	10											16	13							70
C.P.C. Paula Montal	4	18	8			15	9																					50
C.P.C. Purísima Concepción	2													16	20													36
Vespertino 2	2													16	20													36
C.P.C. Sagrado Corazón	10			18	17	18	10	18	12											19	10			17	13			152
Nájera I.E.S. Rey Don García	4					13	5														8	8						34
San Asensio C.P.C. La Salle-La Estrella	2																								9	12		21
Sto. Domingo C.I.P.F.P. Camino de Santiago	2											18	7															25
I.E.S. Valle del Oja	2																			13	10							23
TOTAL	80	48	28	69	37	174	101	55	38	39	21	18	7	46	42	12	5	5	58	33	20	17	28	20	9	12	942	

* Programa específico

DATOS POR LOCALIDADES

ALFARO

CURSO 2015/2016

TIPO DE CENTRO	Nº DE CENTROS			Nº DE UNIDADES
	Rég. General	Rég. Especial	Total centros	Régimen General
PÚBLICO	3	2	5	56
PRIVADO	2		2	31
TOTAL	5	2	7	87

NÚMERO DE ALUMNOS CURSO 2015/2016

TIPO DE CENTRO	1 ^{er} Ciclo Ed. Infantil	2º Ciclo Ed. Infantil	Ed. Primaria	E.S.O.	Bachillerato	C.F.G.M.	C.F.G.S.	F.P. Básica	Ed. Especial	Total alumnos Régimen General	Adultos y a Distancia	Artísticas e Idiomas	Total alumnos Régimen Especial	Total alumnos
PÚBLICO	54	131	215	202	139	128	103	51		1.023	158	160	318	1.341
PRIVADO	12	162	315	206						695				695
TOTAL	66	293	530	408	139	128	103	51		1.718	158	160	318	2.036

ARNEDO

CURSO 2015/2016

TIPO DE CENTRO	Nº DE CENTROS			Nº DE UNIDADES
	Rég. General	Rég. Especial	Total centros	Régimen General
PÚBLICO	5	2	7	94
PRIVADO	1		1	29
TOTAL	6	2	8	123

NÚMERO DE ALUMNOS CURSO 2015/2016

TIPO DE CENTRO	1 ^{er} Ciclo Ed. Infantil	2 ^o Ciclo Ed. Infantil	Ed. Primaria	E.S.O.	Bachillerato	C.F.G.M.	C.F.G.S.	F.P. Básica	Ed. Especial	Total alumnos Régimen General	Adultos y a Distancia	Artísticas e Idiomas	Total alumnos Régimen Especial	Total alumnos
PÚBLICO	125	308	681	522	218	55	49	37	5	2.000	103	279	382	2.382
PRIVADO		146	312	213						671				671
TOTAL	125	454	993	735	218	55	49	37	5	2.671	103	279	382	3.053

CALAHORRA

CURSO 2015/2016

TIPO DE CENTRO	Nº DE CENTROS			Nº DE UNIDADES
	Rég. General	Rég. Especial	Total centros	Régimen General
PÚBLICO	7	4	11	139
PRIVADO	5		5	87
TOTAL	12	4	16	226

NÚMERO DE ALUMNOS CURSO 2015/2016

TIPO DE CENTRO	1 ^{er} Ciclo Ed. Infantil	2 ^o Ciclo Ed. Infantil	Ed. Primaria	E.S.O.	Bachillerato	C.F.G.M.	C.F.G.S.	F.P. Básica	Ed. Especial	Total alumnos Régimen General	Adultos y a Distancia	Artísticas e Idiomas	Total alumnos Régimen Especial	Total alumnos
PÚBLICO	219	328	721	754	317	299	235	45	8	2.926	395	1.056	1.451	4.377
PRIVADO		421	913	367	128	84	69	56	4	2.042				2.042
TOTAL	219	749	1.634	1.121	445	383	304	101	12	4.968	395	1.056	1.451	6.419

HARO

CURSO 2015/2016

TIPO DE CENTRO	Nº DE CENTROS			Nº DE UNIDADES
	Rég. General	Rég. Especial	Total centros	Régimen General
PÚBLICO	4	3	7	82
PRIVADO	1		1	21
TOTAL	5	3	8	103

NÚMERO DE ALUMNOS CURSO 2015/2016

TIPO DE CENTRO	1 ^{er} Ciclo Ed. Infantil	2º Ciclo Ed. Infantil	Ed. Primaria	E.S.O.	Bachillerato	C.F.G.M.	C.F.G.S.	F.P. Básica	Ed. Especial	Total alumnos Régimen General	Adultos y a Distancia	Artísticas e Idiomas	Total alumnos Régimen Especial	Total alumnos
PÚBLICO	82	195	533	453	234	77	56	42		1.672	164	573	737	2.409
PRIVADO		131	213	126						470				470
TOTAL	82	326	746	579	234	77	56	42	0	2.142	164	573	737	2.879

LOGROÑO, LARDERO Y VILLAMEDIANA

CURSO 2015/2016

TIPO DE CENTRO	Nº DE CENTROS			Nº DE UNIDADES
	Rég. General	Rég. Especial	Total centros	Régimen General
PÚBLICO	41	5	46	829
PRIVADO	51	2	53	647
TOTAL	92	7	99	1.476

NÚMERO DE ALUMNOS CURSO 2015/2016

TIPO DE CENTRO	1 ^{er} Ciclo Ed. Infantil	2 ^o Ciclo Ed. Infantil	Ed. Primaria	E.S.O.	Bachillerato	C.F.G.M.	C.F.G.S.	F.P. Básica	Ed. Especial	Total alumnos Régimen General	Adultos y a Distancia	Artísticas e Idiomas	Total alumnos Régimen Especial	Total alumnos
PÚBLICO	554	3.196	6.460	3.840	1.958	1.008	1.252	264	139	18.671	3.025	4.289	7.314	25.985
PRIVADO	1.389	2.205	4.514	3.585	647	638	216	327	69	13.590		594	594	14.184
TOTAL	1.943	5.401	10.974	7.425	2.605	1.646	1.468	591	208	32.261	3.025	4.883	7.908	40.169

NÁJERA

CURSO 2015/2016

TIPO DE CENTRO	Nº DE CENTROS			Nº DE UNIDADES
	Rég. General	Rég. Especial	Total centros	Régimen General
PÚBLICO	5	1	6	71
PRIVADO	2		2	17
TOTAL	7	1	8	88

NÚMERO DE ALUMNOS CURSO 2015/2016

TIPO DE CENTRO	1 ^{er} Ciclo Ed. Infantil	2º Ciclo Ed. Infantil	Ed. Primaria	E.S.O.	Bachillerato	C.F.G.M.	C.F.G.S.	F.P. Básica	Ed. Especial	Total alumnos Régimen General	Adultos y a Distancia	Artísticas e Idiomas	Total alumnos Régimen Especial	Total alumnos
PÚBLICO	47	178	384	469	103	71	31	34		1.317	125	56	181	1.498
PRIVADO	28	64	130	75						297				297
TOTAL	75	242	514	544	103	71	31	34	0	1.614	125	56	181	1.795

SANTO DOMINGO DE LA CALZADA

CURSO 2015/2016

TIPO DE CENTRO	Nº DE CENTROS			Nº DE UNIDADES
	Rég. General	Rég. Especial	Total centros	Régimen General
PÚBLICO	4	1	5	63
PRIVADO	2		2	22
TOTAL	6	1	7	85

NÚMERO DE ALUMNOS CURSO 2015/2016

TIPO DE CENTRO	1 ^{er} Ciclo Ed. Infantil	2º Ciclo Ed. Infantil	Ed. Primaria	E.S.O.	Bachillerato	C.F.G.M.	C.F.G.S.	F.P. Básica	Ed. Especial	Total alumnos Régimen General	Adultos y a Distancia	Artísticas e Idiomas	Total alumnos Régimen Especial	Total alumnos
PÚBLICO	66	135	297	275	89	197	89	48	1	1.197	99	84	183	1.380
PRIVADO		56	142	133	33	39				403				403
TOTAL	66	191	439	408	122	236	89	48	1	1.600	99	84	183	1.783

RESTO DE LOCALIDADES DE LA RIOJA

CURSO 2015/2016

TIPO DE CENTRO	Nº DE CENTROS			Nº DE UNIDADES
	Rég. General	Rég. Especial	Total centros	Régimen General
PÚBLICO	46	3	49	430
PRIVADO	2		2	8
TOTAL	48	3	51	438

NÚMERO DE ALUMNOS CURSO 2015/2016

TIPO DE CENTRO	1 ^{er} Ciclo Ed. Infantil	2º Ciclo Ed. Infantil	Ed. Primaria	E.S.O.	Bachillerato	C.F.G.M.	C.F.G.S.	F.P. Básica	Ed. Especial	Total alumnos Régimen General	Adultos y a Distancia	Artísticas, Idiomas y Deportivas	Total alumnos Régimen no General	Total alumnos
PÚBLICO	363	1.612	3.536	869	67			38		6.485		180	180	6.665
PRIVADO	17			88						105			0	105
TOTAL	380	1.612	3.536	957	67	0	0	38	0	6.590		180	180	6.770

EDUCACIÓN DE PERSONAS ADULTAS Y EDUCACIÓN A DISTANCIA CURSO 2015/2016

CENTROS	PRESENCIAL								A DISTANCIA																	
	INICIALES I, II	ESPAÑOL PARA INMIGRANTES	ENS. SECUND. PARA ADULTOS	PRUEBAS LIBRES GRADUADO E.S.O.	ACCESO UNIVER. MAYORES 25 AÑOS	OTRAS OFERTAS EDUCATIVAS	1º BACH. NOCTURNO	2º BACH. NOCTURNO	TOTAL ALUMNOS	AULA MENTOR	ENS. SECUND. PARA ADULTOS A DISTANCIA	1º BACH. DISTANCIA	2º BACH. DISTANCIA	THAT'S ENGLISH NIVEL BÁSICO 1º CURSO	THAT'S ENGLISH NIVEL BÁSICO 2º CURSO	THAT'S ENGLISH NIVEL INTERMEDIO 1º CURSO	THAT'S ENGLISH NIVEL INTERMEDIO 2º CURSO	THAT'S ENGLISH NIVEL AVANZADO 1º CURSO	THAT'S ENGLISH NIVEL AVANZADO 2º CURSO	CICLO FORMATIVO GRADO MEDIO SISTEMAS MICROINFORMÁTICOS Y REDES	CICLO FORM. GRADO SUPERIOR COMERCIO INTERNACIONAL	CICLO FORM. GRADO SUPERIOR VITIVINICULTURA	CICLO FORM. GRADO SUPERIOR INTEGRACIÓN SOCIAL	CICLO FORM. GRADO SUPERIOR EDUCACIÓN INFANTIL	TOTAL ALUMNOS	
Alfaro C.E.P.A.	36	17		27		74		154	4																	4
Arnedo C.E.P.A.	15	38		36		10		99	4																	4
Calahorra C.E.P.A. San Francisco	21	38	131		12	136		338	8	8																16
E.O.I de Calahorra													4	4	8	14	4	7								41
Haro C.E.P.A. Rioja Alta	13	27		35		83		158	6																	6
Lardero I.E.S. La Laboral																						140				140
Logroño C.E.P.A. Plus Ultra	149	149	438		82	422		1.240	27	131																158
Centro Penitenciario				27				27																		
I.E.S. Batalla de Clavijo																								73	176	249
I.E.S. Comercio																				83	128					211
I.E.S. P.M.Sagasta							37	137			39	210														249
E.O. I. "Fuero de Logroño"													62	103	146	150	120	33								614
Nájera C.E.P.A.	19	20		34		35		108	17																	17
Sto. Domingo C.E.P.A. Rioja Alta	6	31		12		50		99																		
TOTAL	259	320	569	171	94	810	37	100	2.360	66	139	39	210	66	107	154	164	124	40	83	128	140	73	176	1.709	

ENSEÑANZAS ARTÍSTICAS E IDIOMAS CURSO 2015/2016

CENTROS	GRUPOS	ALUMNOS
ALDEANUEVA DE EBRO Escuela de Música		38
ALFARO Escuela de Música Marqués de Orovio		94
Escuela Oficial de Idiomas (extensión de Calahorra)	4	66
ARNEDO Escuela de Música Agustín Ruiz		161
Escuela Oficial de Idiomas (extensión de Calahorra)	5	118
AUTOL Escuela de Música Maestro Pinilla		77
CALAHORRA Conservatorio Elemental de Música		343
Escuela de Música Maestro Arroyo		166
Escuela Oficial de Idiomas	26	547
HARO Conservatorio Elemental de Música		142
Escuela de Música Harense		60
Escuela Oficial de Idiomas	19	371
LOGROÑO Conservatorio Profesional de Música		534
Escuela Superior de Diseño		423
Escuela Oficial de Idiomas "Fuero de Logroño"	96	2.537
Escuela Municipal de Música		795
Musicalia		129
Píccolo y Saxo		465
NÁJERA E.O.I. "Fuero de Logroño" Extensión	4	56
PRADEJÓN Escuela de Música Guillermo Miranda		65
SANTO DOMINGO Escuela Oficial de Idiomas (Extensión de Haro)	4	84
TOTAL	158	7.271

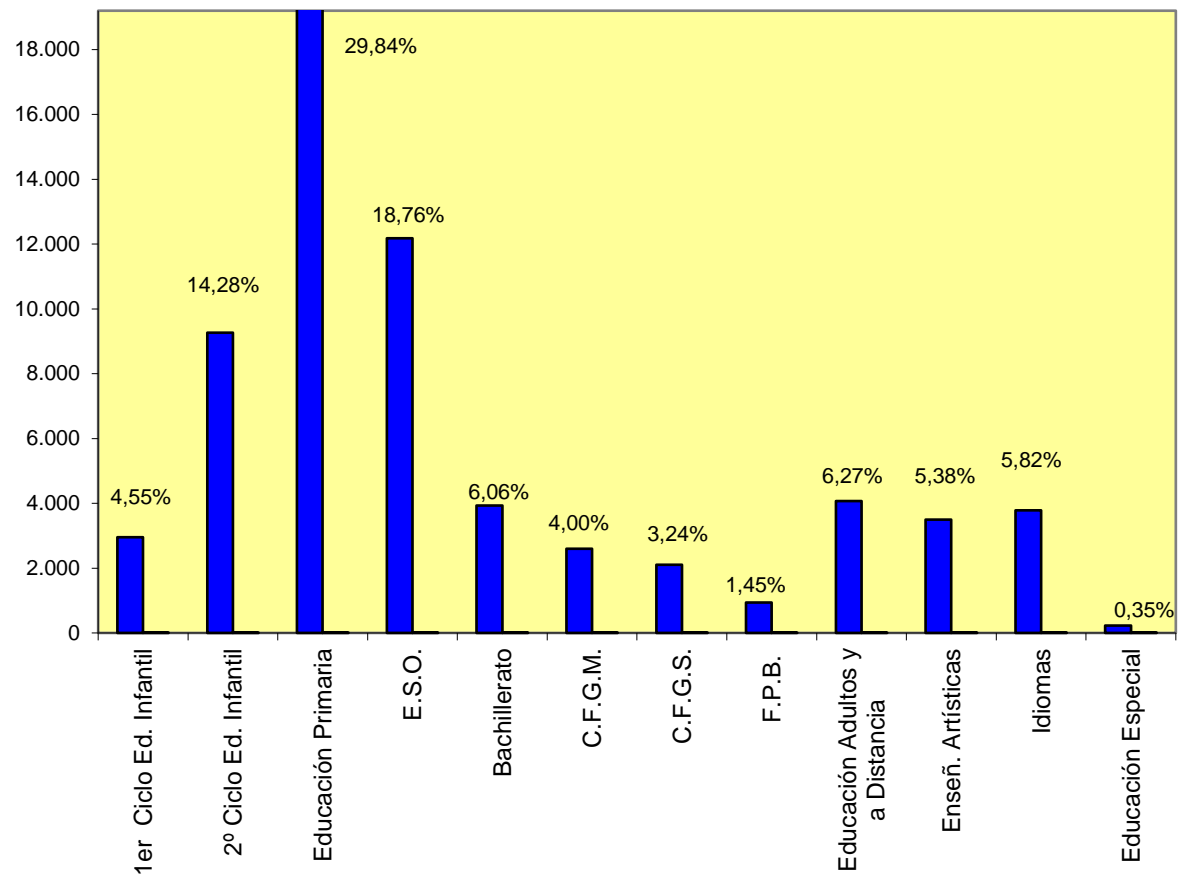
RESUMEN TOTAL CURSO 2015/2016

CENTROS	TOTAL ALUMNOS												
	E.INFANTIL 1 ^{er} CICLO	E.INFANTIL 2º CICLO	E.PRIMARIA	E.SECUNDARIA	BACHILLERATO	C.F.G.M.	C.F.G.S.	F.P.BÁSICA	ADULTOS Y A DISTANCIA	ENSEÑANZAS ARTÍSTICAS	IDIOMAS	EDUC. ESPECIAL	TOTAL
PÚBLICOS													
Logroño	345	2.648	5.424	3.238	1.770	817	926	206	2.885	1.752	2.537	139	22.687
Provincia	1.165	3.435	7.403	4.146	1.355	1.018	889	332	1.184	1.146	1.242	14	23.329
TOTAL PÚBLICOS	1.510	6.083	12.827	7.384	3.125	1.835	1.815	538	4.069	2.898	3.779	153	46.016
PRIVADOS													
Logroño	1.389	2.205	4.514	3.585	647	638	216	327		594		69	14.184
Provincia	57	980	2.025	1.208	161	123	69	77				4	4.704
TOTAL PRIVADOS	1.446	3.185	6.539	4.793	808	761	285	404		594		73	18.888
SUMA TOTAL	2.956	9.268	19.366	12.177	3.933	2.596	2.100	942	4.069	3.492	3.779	226	64.904

GRÁFICOS

NÚMERO DE ALUMNOS EN LAS DISTINTAS ETAPAS EDUCATIVAS. CURSO 2015/2016

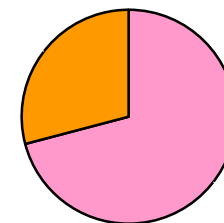
NIVEL EDUCATIVO	Nº ALUMNOS	PORCENTAJE
1 ^{er} Ciclo Ed. Infantil	2.956	4,55%
2º Ciclo Ed. Infantil	9.268	14,28%
Educación Primaria	19.366	29,84%
E.S.O.	12.177	18,76%
Bachillerato	3.933	6,06%
C.F.G.M.	2.596	4,00%
C.F.G.S.	2.100	3,24%
F.P.B.	942	1,45%
Educación Adultos y a Distancia	4.069	6,27%
Enseñ. Artísticas	3.492	5,38%
Idiomas	3.779	5,82%
Educación Especial	226	0,35%
TOTAL	64.904	100,00%



DISTRIBUCIÓN DE ALUMNADO SEGÚN EL TIPO DE CENTRO. CURSO 2015/2016

TIPO CENTRO	NºALUMNOS	PORCENTAJE
PÚBLICO	46.016	70,90%
PRIVADO	18.888	29,10%
TOTAL	64.904	100,00%

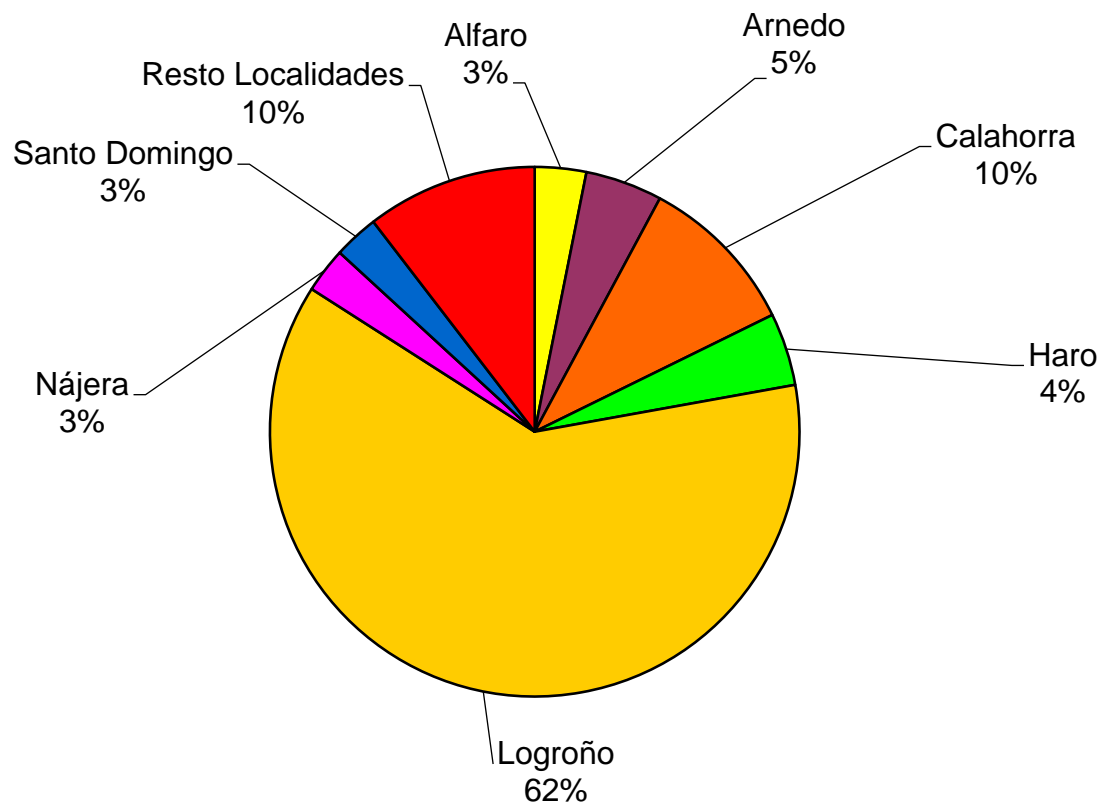
PRIVADO
29,10%



PÚBLICO
70,90%

DISTRIBUCIÓN DE ALUMNADO POR LOCALIDADES. CURSO 2015/2016

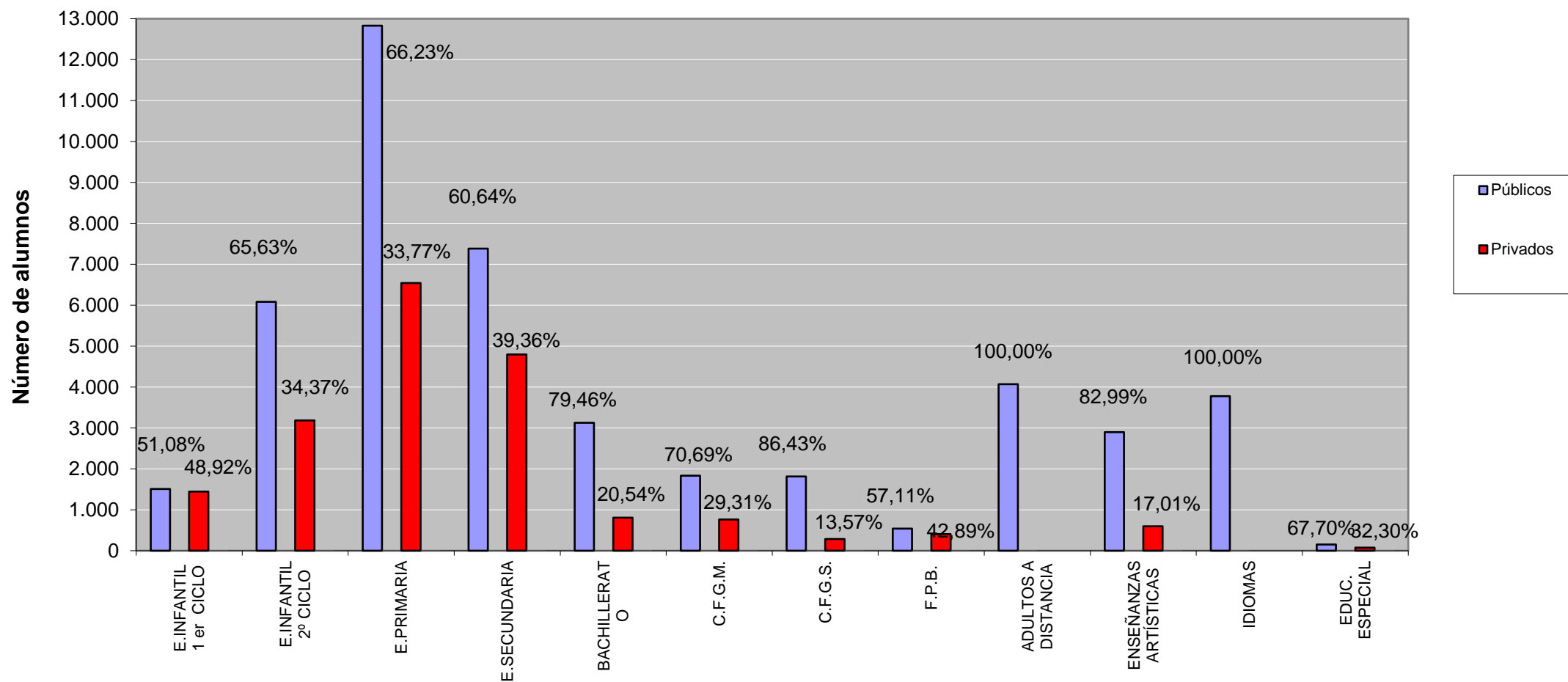
Localidad	Alfaro	Arnedo	Calahorra	Haro	Logroño	Nájera	Santo Domingo	Resto Localidades	Total
Nº de Alumnos	2.036	3.053	6.419	2.879	40.169	1.795	1.783	6.770	64.904



DISTRIBUCIÓN ALUMNOS POR ENSEÑANZAS Y TIPO DE CENTRO CURSO 2015/2016

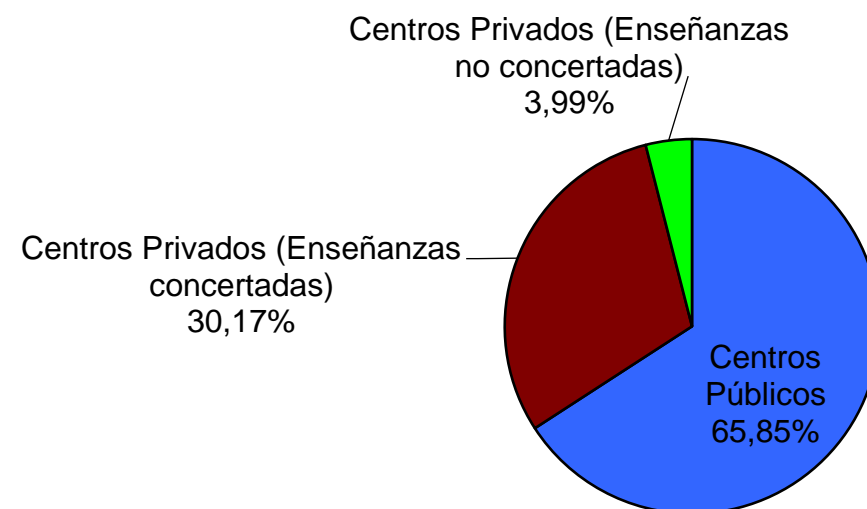
CENTROS	ALUMNOS												TOTAL
	E.INFANTIL 1 ^{er} CICLO	E.INFANTIL 2º CICLO	E.PRIMARIA	E.SECUNDARIA	BACHILLERATO	C.F.G.M.	C.F.G.S.	F.P.B.	ADULTOS A DISTANCIA	ENSEÑANZAS ARTÍSTICAS	IDIOMAS	EDUC. ESPECIAL	
Públicos	1.510	6.083	12.827	7.384	3.125	1.835	1.815	538	4.069	2.898	3.779	153	46.016
	51,08%	65,63%	66,23%	60,64%	79,46%	70,69%	86,43%	57,11%	100,00%	82,99%	100,00%	67,70%	70,90%
Privados	1.446	3.185	6.539	4.793	808	761	285	404		594		73	18.888
	48,92%	34,37%	33,77%	39,36%	20,54%	29,31%	13,57%	42,89%		17,01%		32,30%	29,10%
TOTAL	2.956	9.268	19.366	12.177	3.933	2.596	2.100	942	4.069	3.492	3.779	226	64.904

Distribución de alumnos por enseñanzas y tipo de centro curso 2015/2016

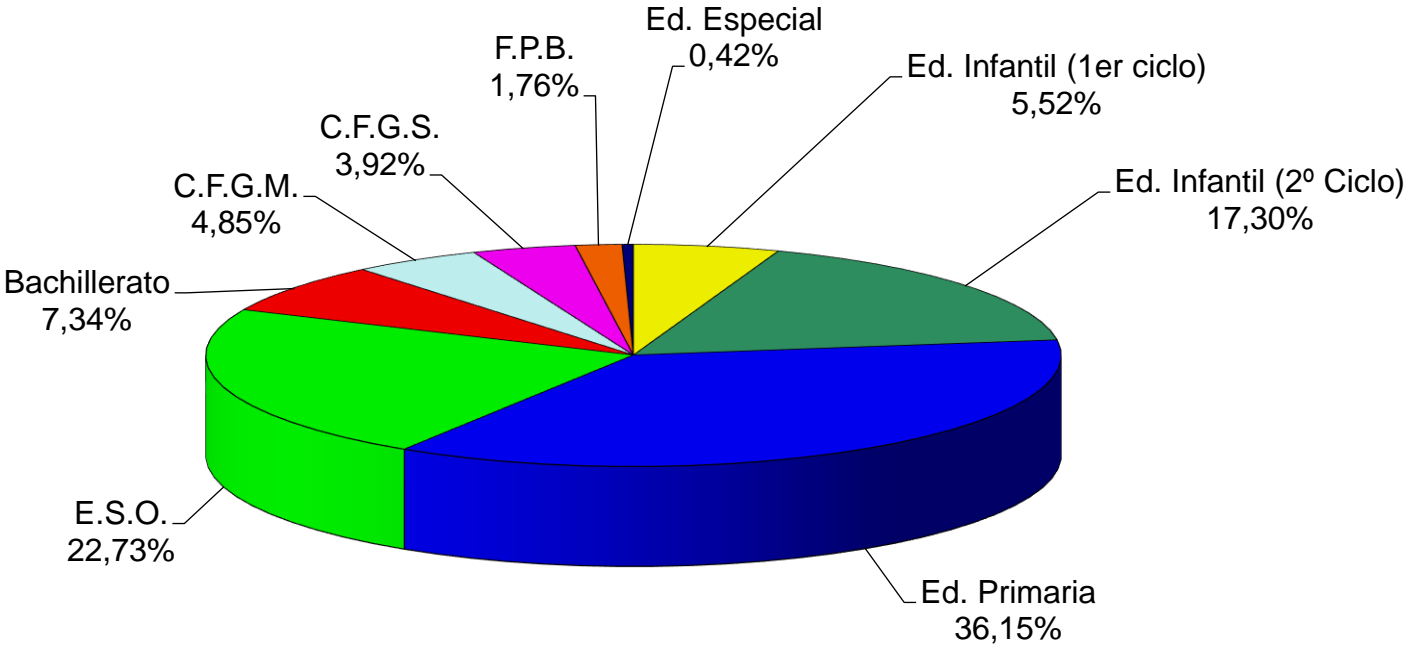


ALUMNOS MATRICULADOS EN ENSEÑANZAS DE RÉGIMEN GENERAL CURSO 2015/2016										
	Ed. Infantil (1 ^{er} ciclo)	Ed. Infantil (2 ^o Ciclo)	Ed. Primaria	E.S.O.	Bachillerato	C.F.G.M.	C.F.G.S.	F.P.B.	Ed. Especial	Total
Centros Públicos	1.510	6.083	12.827	7.384	3.125	1.835	1.815	538	153	35.270
Centros Privados (Enseñanzas concertadas)		3.185	6.539	4.793	191	761	213	404	73	16.159
Centros Privados (Enseñanzas no concertadas)	1.446				617		72			2.135
Total	2.956	9.268	19.366	12.177	3.933	2.596	2.100	942	226	53.564

ALUMNOS DE RÉGIMEN GENERAL SEGÚN TITULARIDAD CURSO 2015/2016

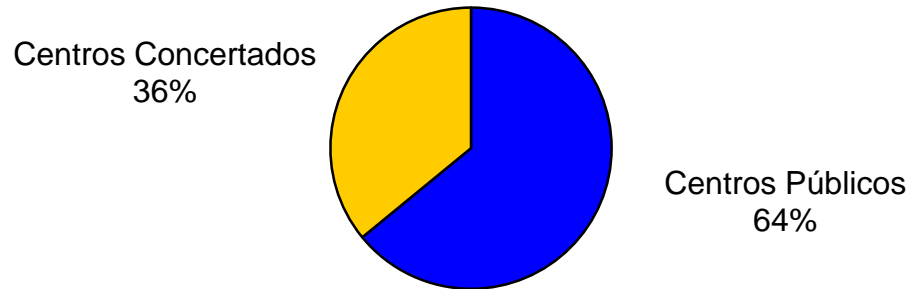


ALUMNOS EN ENSEÑANZAS DE RÉGIMEN GENERAL CURSO 2015/2016



ALUMNOS EN ENSEÑANZA OBLIGATORIA CURSO 2015/2016				
	Curso	Centros Públicos	Centros Concertados	Total
Educación Primaria	1º	2.144	1.121	3.265
	2º	2.269	1.099	3.368
	3º	2.176	1.086	3.262
	4º	2.034	1.038	3.072
	5º	2.184	1.099	3.283
	6º	2.020	1.096	3.116
	Total	12.827	6.539	19.366
Educación Secundaria Obligatoria	1º	2.242	1.366	3.608
	2º	1.936	1.253	3.189
	3º	1.664	1.137	2.801
	4º	1.542	1.037	2.579
	Total	7.384	4.793	12.177
TOTAL ALUMNOS		20.211	11.332	31.543

Alumnos de enseñanza obligatoria por titularidad Curso 2015/2016



ALUMNOS DE BACHILLERATO POR MODALIDAD CURSO 2015/2016

Modalidad	Alumnos	Porcentaje
Artes	440	11,19%
Ciencias	1.673	42,54%
Humanidades y Ciencias Sociales	1.820	46,28%
Total	3.933	

ALUMNOS DE BACHILLERATO POR MODALIDAD CURSO 2015/2016

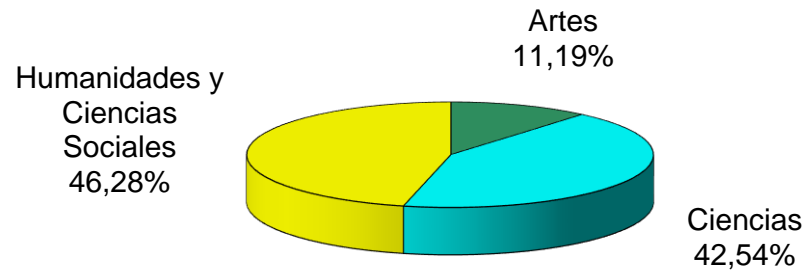
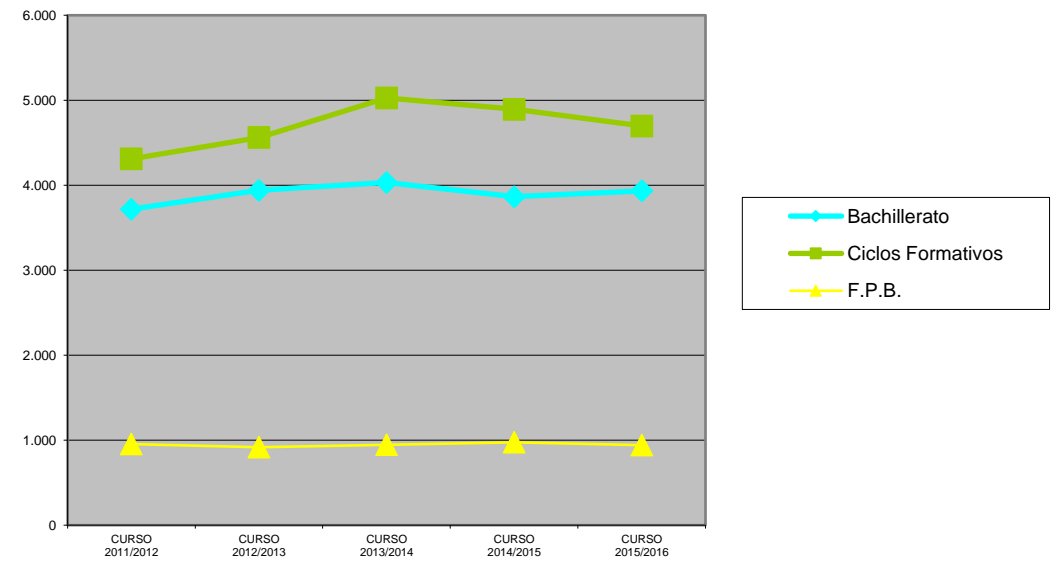
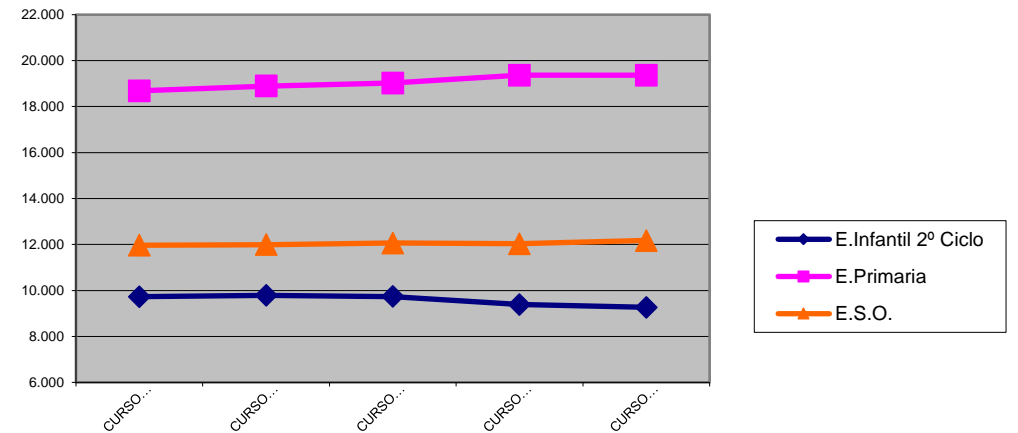


GRÁFICO COMPARATIVO DE ALUMNADO POR ETAPA EDUCATIVA Y CURSO

ETAPA EDUCATIVA					
	CURSO 2011/2012	CURSO 2012/2013	CURSO 2013/2014	CURSO 2014/2015	CURSO 2015/2016
E.Infantil 1 ^{er} Ciclo	1.526	3.184	3.061	3.003	2.956
E.Infantil 2 ^o Ciclo	9.733	9.786	9.736	9.392	9.268
E.Primaria	18.687	18.894	19.025	19.361	19.366
E.S.O.	11.968	11.994	12.068	12.035	12.177
Bachillerato	3.718	3.939	4.032	3.865	3.933
Ciclos Formativos	4.310	4.560	5.027	4.894	4.696
F.P.B.	954	917	946	975	942
Adultos y a distancia	3.927	4.014	4.293	3.919	4.069
Enseñanzas Artísticas *	1.306	1.390	1.436	1.486	1.442
Idiomas	4.125	4.351	4.383	4.259	3.779
Enseñanzas Deportivas	63				
Educ. Especial	173	197	196	205	226
TOTAL	60.490	63.226	64.203	63.394	62.854

* Conservatorios y Escuela Superior de Diseño
(No se incluyen las escuelas de música)

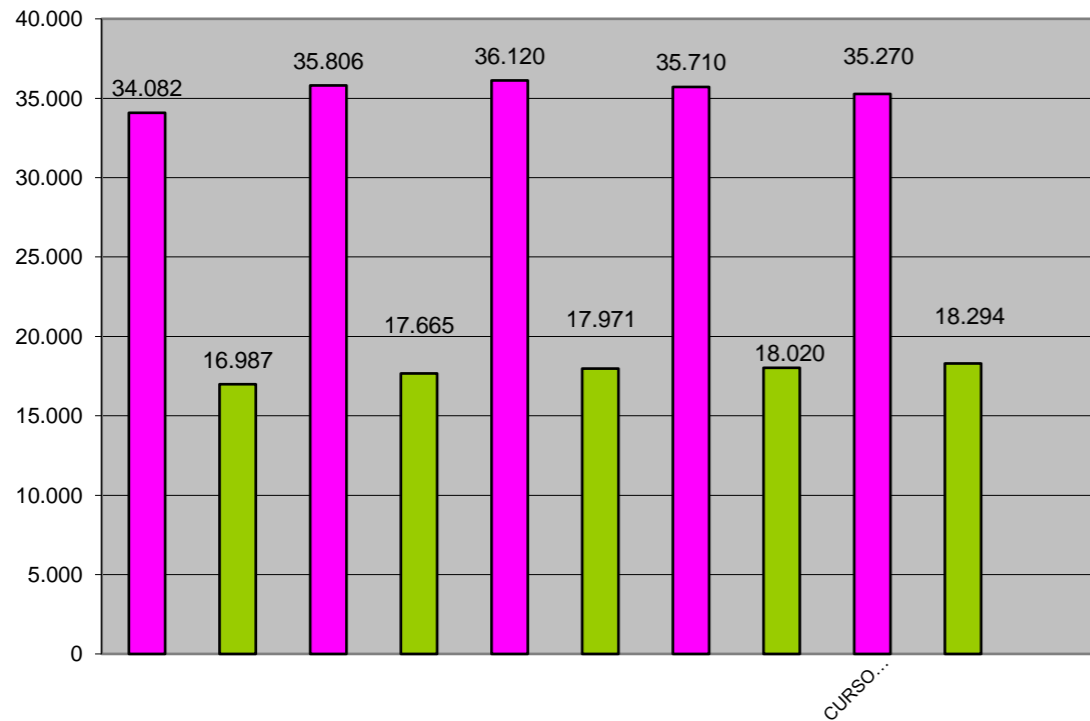
Evolución alumnos por etapa educativa



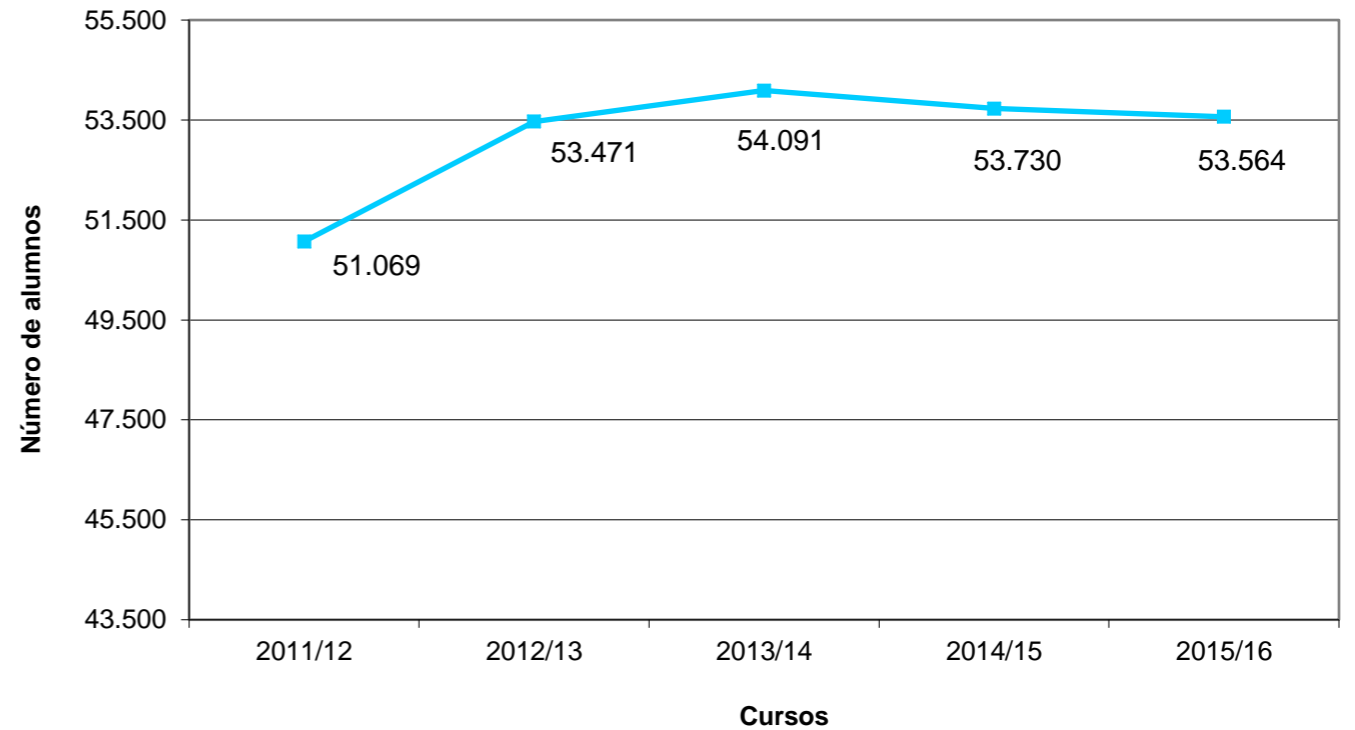
Evolución alumnado en Enseñanzas de Régimen General 2011-2015 (Presenciales)

	TOTAL					CENTROS PÚBLICOS					CENTROS PRIVADOS				
	2011/12	2012/13	2013/14	2014/15	2015/16	2011/12	2012/13	2013/14	2014/15	2015/16	2011/12	2012/13	2013/14	2014/15	2015/16
Ed. Infantil 1 ^{er} ciclo	1.526	3.184	3.061	3.003	2.956	312	1.630	1.482	1.506	1.510	1.214	1.554	1.579	1.497	1.446
Ed. Infantil 2 ^o ciclo	9.733	9.786	9.736	9.392	9.268	6.513	6.525	6.443	6.127	6.083	3.220	3.261	3.293	3.265	3.185
Ed. Primaria	18.687	18.894	19.025	19.361	19.366	12.293	12.429	12.565	12.815	12.827	6.394	6.465	6.460	6.546	6.539
Ed. Especial	173	197	196	205	226	125	142	144	144	153	48	55	52	61	73
E.S.O.	11.968	11.994	12.068	12.035	12.177	7.602	7.597	7.506	7.401	7.384	4.366	4.397	4.562	4.634	4.793
Bachillerato	3.718	3.939	4.032	3.865	3.933	2.969	3.130	3.245	3.094	3.125	749	809	787	771	808
Ciclos Formativos	4.310	4.560	5.027	4.894	4.696	3.486	3.609	3.987	3.894	3.650	824	951	1.040	1.000	1.046
F.P. BÁSICA	954	917	946	975	942	782	744	748	729	538	172	173	198	246	404
Total	51.069	53.471	54.091	53.730	53.564	34.082	35.806	36.120	35.710	35.270	16.987	17.665	17.971	18.020	18.294

Distribución alumnado Centros Públicos-Centros Privados



Evolución del total de alumnos

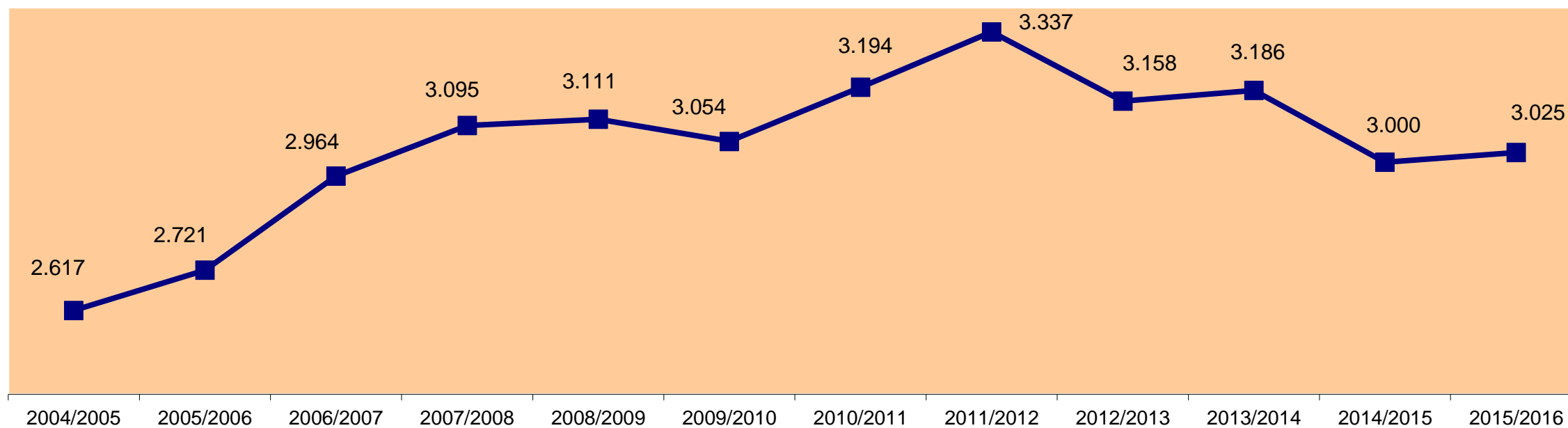


EVOLUCIÓN ALUMNADO 1^{er} CURSO DEL 2^o CICLO DE EDUCACIÓN INFANTIL

ALUMNADO DE 1^{er} CURSO DEL 2^o CICLO DE EDUCACIÓN INFANTIL

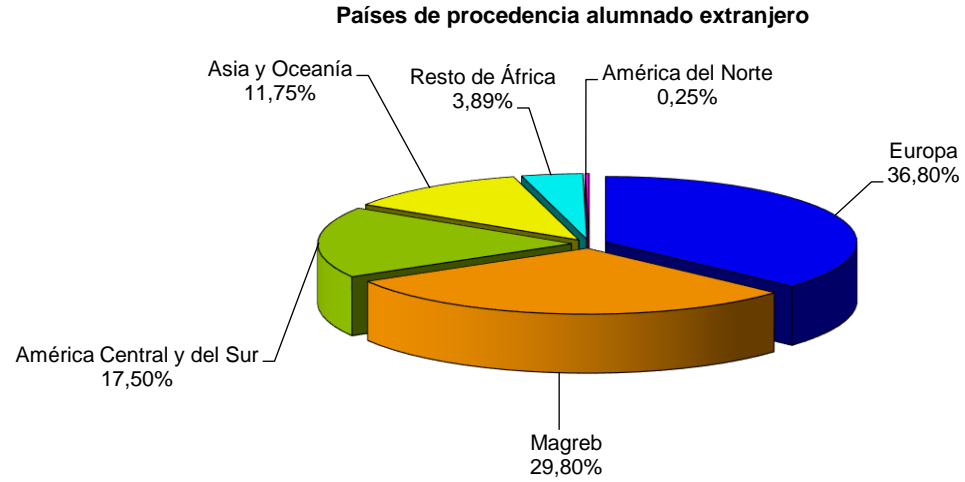
	2004/2005	2005/2006	2006/2007	2007/2008	2008/2009	2009/2010	2010/2011	2011/2012	2012/2013	2013/2014	2014/2015	2015/2016
TOTAL	2.617	2.721	2.964	3.095	3.111	3.054	3.194	3.337	3.158	3.186	3.000	3.025
Aumento % sobre curso anterior		3,97%	8,93%	4,42%	0,52%	-1,83%	4,58%	4,48%	-5,36%	0,89%	-5,84%	0,83%
Aumento % sobre curso 2.004/05		3,97%	13,26%	18,27%	18,88%	16,70%	22,05%	27,51%	20,67%	21,74%	14,64%	15,59%

Evolución alumnado en 1^{er} curso del 2^o ciclo de Educación Infantil



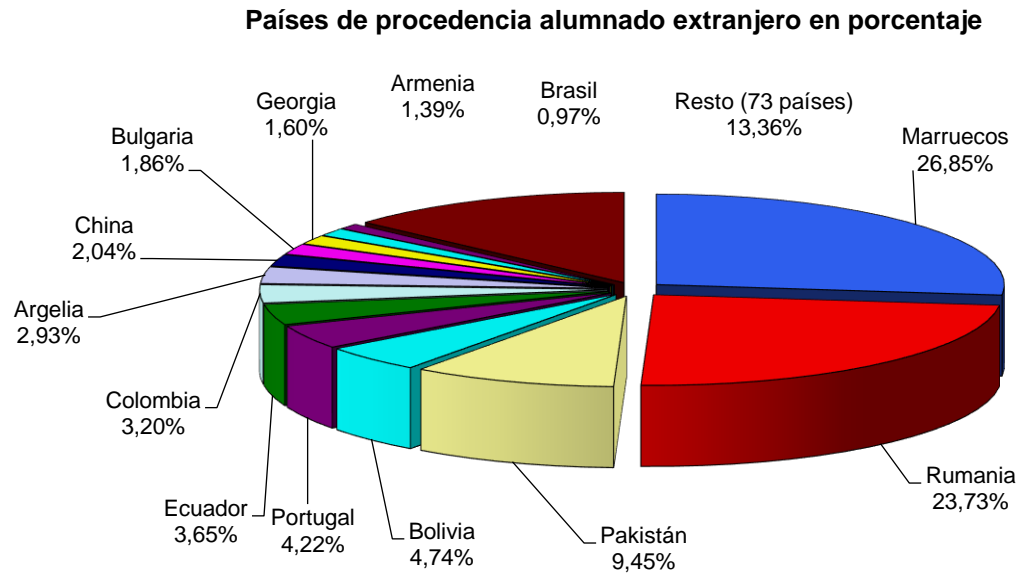
ALUMNADO EXTRANJERO SEGÚN ORIGEN CURSO 2015/2016

Europa	2.649
Magreb	2.145
América Central y del Sur	1.260
Asia y Oceanía	846
Resto de África	280
América del Norte	18
TOTAL	7.198



PAÍSES CON MAYOR NÚMERO DE ALUMNOS CURSO 2015/2016

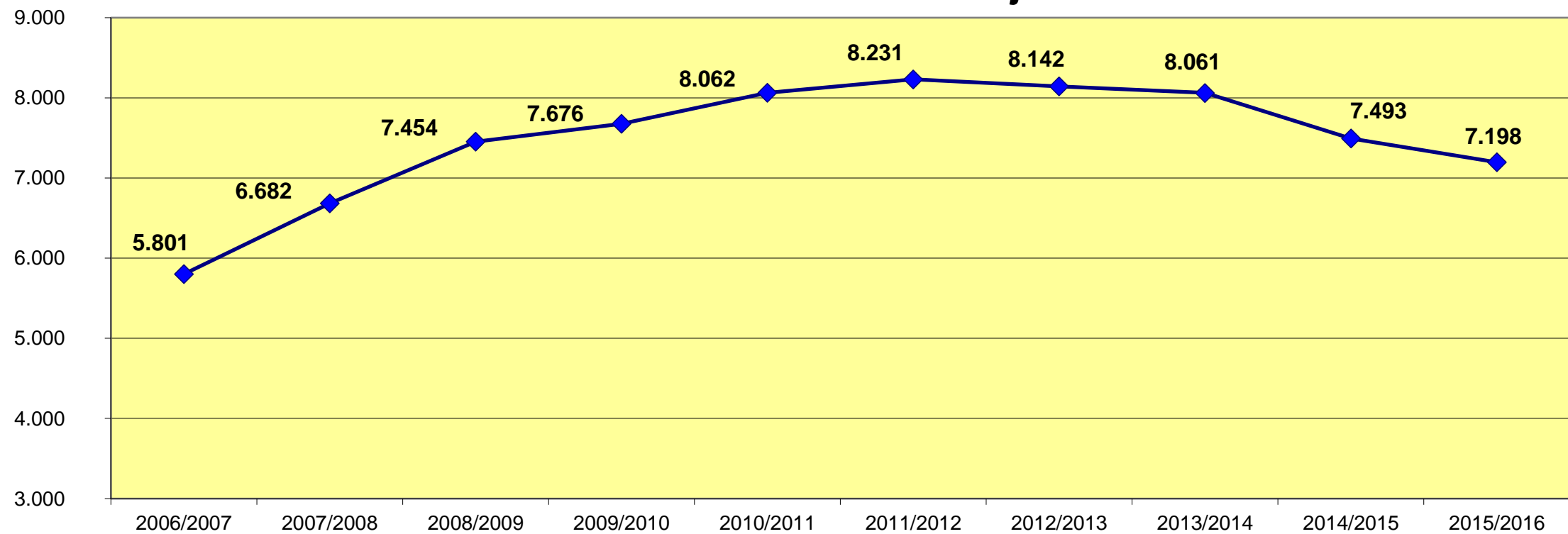
Marruecos	1.933
Rumania	1.708
Pakistán	680
Bolivia	341
Portugal	304
Ecuador	263
Colombia	230
Argelia	211
China	147
Bulgaria	134
Georgia	115
Armenia	100
Brasil	70
Resto (73 países)	962
TOTAL	7.198



EVOLUCIÓN ALUMNADO EXTRANJERO

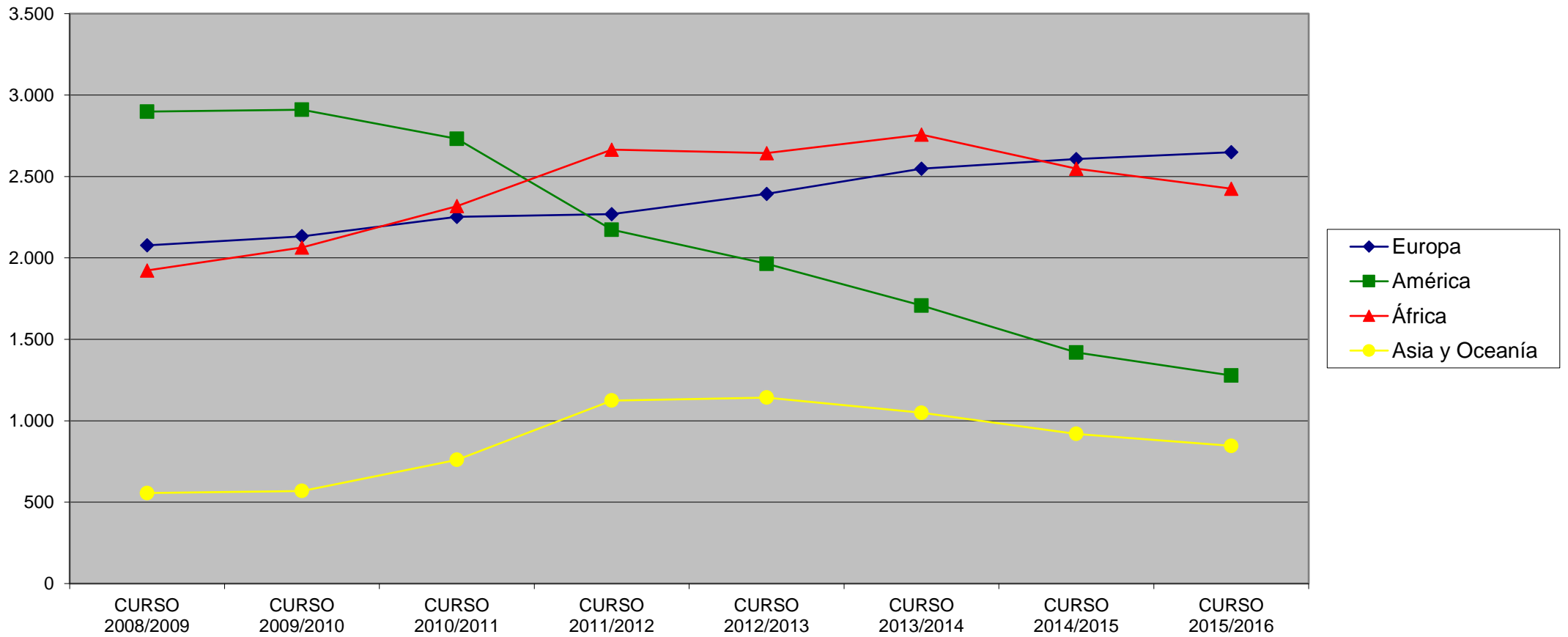
ALUMNADO EXTRANJERO										
	2006/2007	2007/2008	2008/2009	2009/2010	2010/2011	2011/2012	2012/2013	2013/2014	2014/2015	2015/2016
TOTAL	5.801	6.682	7.454	7.676	8.062	8.231	8.142	8.061	7.493	7.198

Evolución alumnado extranjero



EVOLUCIÓN ALUMNADO EXTRANJERO SEGÚN PROCEDENCIA

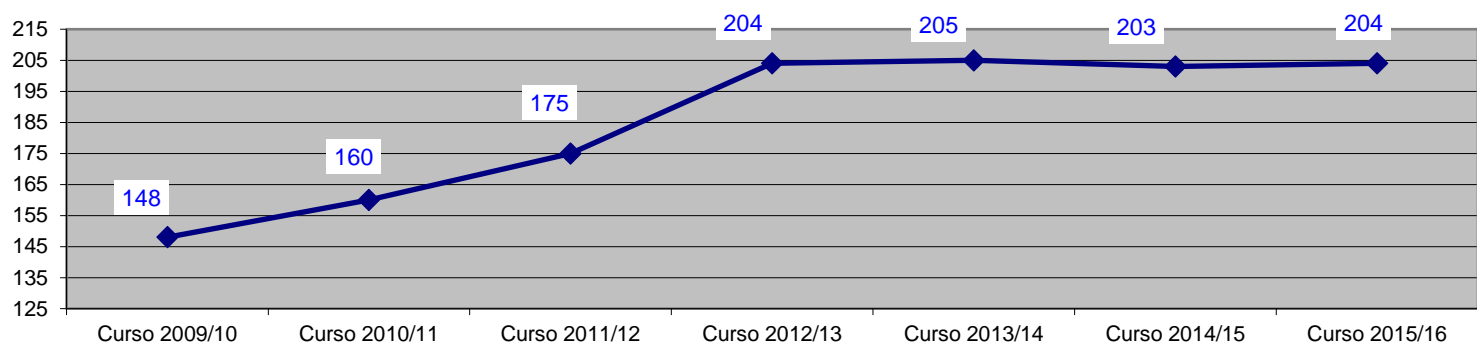
	CURSO 2008/2009	CURSO 2009/2010	CURSO 2010/2011	CURSO 2011/2012	CURSO 2012/2013	CURSO 2013/2014	CURSO 2014/2015	CURSO 2015/2016
Europa	2.077	2.133	2.252	2.269	2.393	2.548	2.607	2.649
América	2.898	2.910	2.732	2.173	1.964	1.707	1.419	1.278
África	1.923	2.064	2.318	2.665	2.643	2.757	2.548	2.425
Asia y Oceanía	556	569	760	1.124	1.142	1.049	919	846



EVOLUCIÓN CENTROS EDUCATIVOS

CENTROS	Curso 2009/10	Curso 2010/11	Curso 2011/12	Curso 2012/13	Curso 2013/14	Curso 2014/15	Curso 2015/16
Centros públicos							
Escuelas Infantiles de Primer Ciclo		4	7	29	29	29	30
2º Ciclo Educación Infantil y Primaria	59	59	61	60	60	60	60
Centro de Educación Obligatoria				1	1	1	1
IES y Secciones	26	26	25	23	23	23	23
Centro Integrado Público de Formación Profesional			1	1	1	1	1
Centros de Educación de Personas Adultas	6	6	6	6	6	6	6
Enseñanzas Artísticas e Idiomas	14	14	14	14	14	15	15
Total	105	109	114	134	134	135	136
Centros privados							
Centros Docentes Primer Ciclo de Educación Infantil	12	19	29	38	39	36	36
Centros Concertados (varias enseñanzas)	29	29	29	29	29	29	29
Centros Docentes Privados de Formación Profesional		1	1	1	1	1	1
Escuelas de Música	2	2	2	2	2	2	2
Total	43	51	61	70	71	68	68
Total	148	160	175	204	205	203	204

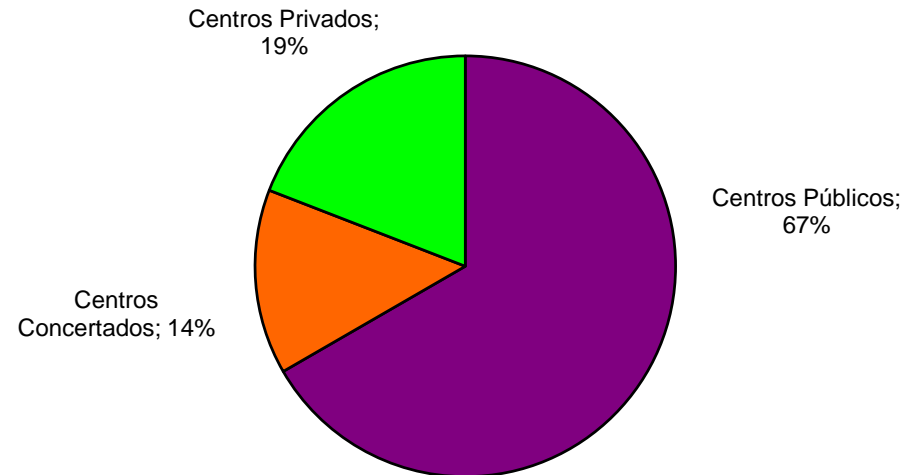
EVOLUCIÓN DE CENTROS EDUCATIVOS



CENTROS DOCENTES CURSO 2015/2016	
Centros públicos	
Escuelas Infantiles de Primer Ciclo	30
2º Ciclo Educación Infantil y Primaria	60
Centro de Educación Obligatoria	1
IES y Secciones	23
Centros Integrados Públicos de Formación Profesional	1
Centros de Educación de Personas Adultas	6
Escuela Superior de Diseño	1
Conservatorios de Música	3
Escuelas Oficiales de Idiomas	3
Escuelas Municipales de Música	8
Total	136
Centros privados	
Centros Docentes 1 ^{er} ciclo de Ed. Infantil	36
Centros Concertados (varias enseñanzas)	29
Centros Privados de Formación Profesional	1
Escuelas de Música	2
Total	68
Total	204

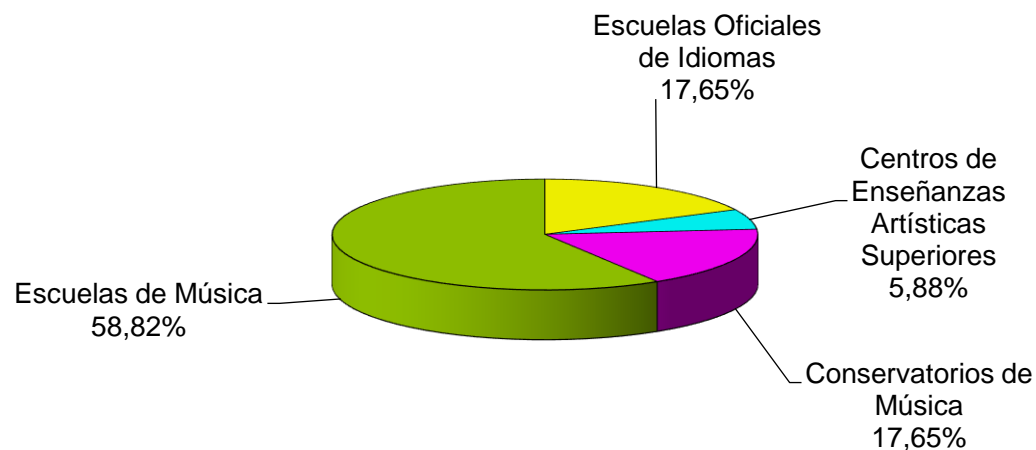
CENTROS DOCENTES CURSO 2015/2016		
Centros Públicos	136	67%
Centros Concertados	29	14%
Centros Privados	39	19%
Total	204	

CENTROS DOCENTES SEGÚN TITULARIDAD CURSO 2014/2015



CENTROS DE RÉGIMEN ESPECIAL CURSO 2015/2016		
Escuelas Oficiales de Idiomas	3	17,65%
Centros de Enseñanzas Artísticas Superiores	1	5,88%
Conservatorios de Música	3	17,65%
Escuelas de Música	10	58,82%
TOTAL.....	17	

Centros de Régimen Especial en porcentaje



UNIDADES ESCOLARES CURSO 2015/2016

UNIDADES Y PROGRAMAS EN FUNCIONAMIENTO CURSO 2015/16 POR TITULARIDAD												
	1 ^{er} Ciclo E.I.	2 ^o Ciclo E.I.	PRIM	E.E.	ESO			Bach.	C.F.G.M.	C.F.G.S.	F.P.B.	TOTAL
					Total	A. CurriC. y Diversif.*	Programas*					
Logroño	26	112	227	32	139	11	16	58	33	41	19	687
Provincia	107	198	385	5	209	15	31	47	47	48	31	1.077
C. Públicos	133	310	612	37	348	26	47	105	80	89	50	1.764
Logroño	123	92	178	13	157	2	21	24	23	12	24	646
Provincia	6	43	83	1	56		6	11	7	3	6	216
C. Concertados	129	135	261	14	213	2	27	35	30	15	30	862
TOTAL	262	445	873	51	561	28	74	140	110	104	80	2.626

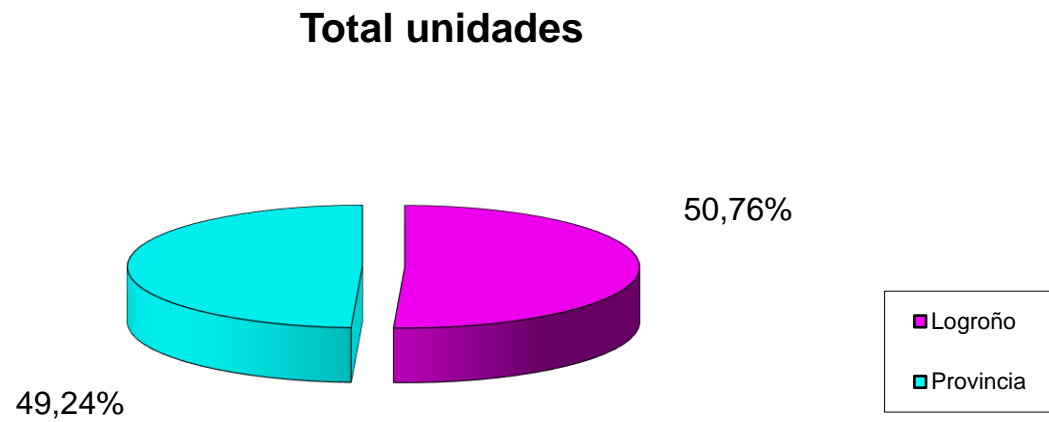
*Unidades ya incluidas en el Total de E.S.O. En Programas se contabilizan los Programas de refuerzo curricular (1^o E.S.O.), Programas de refuerzo curricular para la mejora del aprendizaje (2^o E.S.O.) y Programas de mejora del aprendizaje y rendimiento (3^o E.S.O.)

UNIDADES Y PROGRAMAS EN FUNCIONAMIENTO CURSO 2015/16 POR LOCALIDAD												
	1 ^{er} Ciclo E.I.	2 ^o Ciclo E.I.	PRIM	E.E.	ESO			Bach.	C.F.G.M.	C.F.G.S.	F.P.B.	TOTAL
					Total	A. CurriC. y Diversif.*	Programas*					
Logroño	149	204	405	45	296	13	37	82	56	53	43	1.333
Provincia	113	241	468	6	265	15	37	58	54	51	37	1.293
TOTAL	262	445	873	51	561	28	74	140	110	104	80	2.626

*Unidades ya incluidas en el Total de E.S.O. En Programas se contabilizan los Programas de refuerzo curricular (1^o E.S.O.), Programas de refuerzo curricular para la mejora del aprendizaje (2^o E.S.O.) y Programas de mejora del aprendizaje y rendimiento (3^o E.S.O.)

EVOLUCIÓN UNIDADES Y PROGRAMAS ESCOLARES						
	2010/11	2011/12	2012/13	2013/14	2014/15	2015/16
1 ^{er} ciclo E. Infantil	97	134	290	258	259	262
2 ^o ciclo E. Infantil	435	443	447	452	442	445
E. Primaria	815	818	842	855	873	873
E. Especial	31	32	40	41	44	51
E.S.O.	484	491	496	504	502	561
Bachillerato	138	139	140	144	141	140
C.F.G.M.	83	88	100	106	109	110
C.F.G.S.	89	90	91	100	103	104
F.P. Básica	57	58	59	58	58	80
TOTAL	2.229	2.293	2.505	2.518	2.531	2.626

Total unidades



Evolución unidades y programas escolares

